

# Windows mobile 用説明書

---

## 簡単な説明

この文書は主に Windows mobile OS 向けのソフトウェアの設定・使用方法について紹介しています。

ソフトウェアの主な機能

- 1) ビデオのリアルタイム閲覧機能
- 2) クラウドスタンド操作機能（フロントエンドは球状の機械を操作します）

## 必要条件

Windows mobile のシステムをサポートするバージョンが 2003 以上で、タッチパネル式の端末が必要です。

## インストールと操作の説明

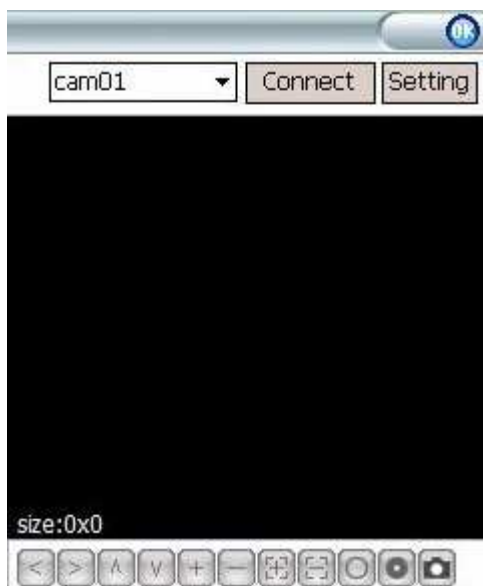
- 1) データの線を通して、TMEyesetup.cab を Windows mobile の端末にコピーします。



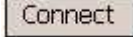
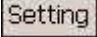

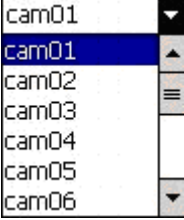





2) 指定の一覧の中から TMEyesetup.cab を探し出し、ダブルクリックしてプログラムをセットアップします。インストール後、プログラムのパス内に次の図のようなマークが現れます。



3) 対応するマークをタッチすると、プログラムが実行され次の図のようなスタート画面になります。



ボタンと対応する機能は次の通りです。

機能キー	名前	機能の説明
	再生	接続したデバイスのビデオの再生を開始します。
	設定	DVR の IP アドレスまたはドメイン名、ポート、ユーザー名、パスワード、デバイスの別名情報を設定します。
	停止	再生中のビデオを停止します。
	チャンネル選択	デバイスの再生する 1 つのチャンネルのビデオを選択します。
	PTZ コントロール	PTZ の方向を上、下、左、右に操作できます。
	ズーム	遠くのを近くに引き寄せて見ることができます。
	フォーカス	焦点距離の増減ができます。
	絞り値	絞り値の増減ができます。
	スナップ	現在の画像をスナップします。(ドキュメントは、図としてモバイルの写真一覧の中に自動的に保存されます。)

record	11-3-23	172B
amplayer	11-3-19	222K
camera	11-3-9	8.09K
photo		
skin		

4) **Setting** :

初めて使用するときや、パラメータを変更する必要がある場合はこのボタンをクリックし、デバイスのパラメータ設定画面に入ります。次の図の通りです。

Username:

Password:

Server:

Port:

Notes:

Auto Connect

## 説明

ユーザー名(Username) : IE で設定したものと一致するユーザー名を入力します。

パスワード>Password) : IE で設定したものと一致するパスワードを入力します。

サーバーのアドレス(Server) : DVR の IP アドレスまたはダイナミックドメイン名を入力します。

サーバーのポート(Port) : DVR 上で設定したサーバーのポートになります。

デバイスの呼称(Notes) : デバイスを別名にしておくことで複数のデバイスとの分類が容易になります。

Photo folder

このボタンをクリックすると、保存した画像一覧のページに入ります。



History

このボタンをクリックすると、録画履歴のページに入ります。

Server	Port	Note
		MyDVR
		MyDVR

Ok Delete Cancel

削除する記録を選択し、「Delete」ボタンを押すと記録が削除されます。

記録を1つ選択して「OK」ボタンを押すと設定画面に戻ります。

Username:

Password:

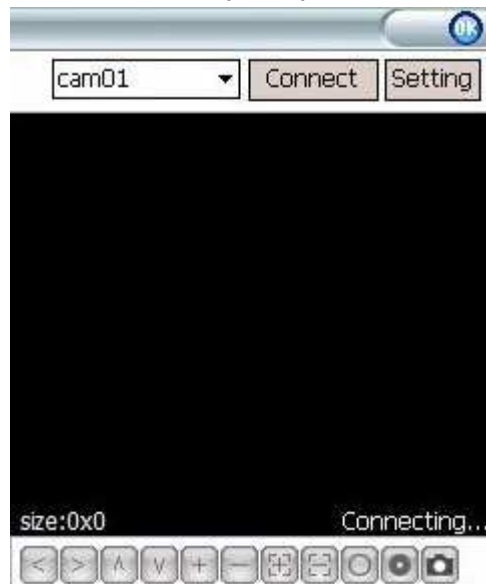
Server:

Port:

Notes:

Auto Connect

再度「Validation (確認)」ボタンを押すと接続画面に入ります。



接続が完了するまで待つと、画面は再生メニューになります。

ビデオのディスプレイモード

所定のモードとフルスクリーンモードの切替について

ノーマルモード



Disconnect

このボタンを押すと再生を停止します。

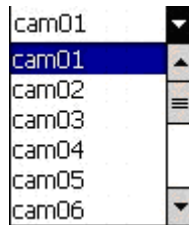
フルスクリーンモード

再生画面をタッチするとフルスクリーンでの再生に切り替わります。



フルスクリーン再生時に再生画面をタッチするとノーマル再生モードに戻ります。

#### 5) チャンネルの切替



ドロップダウンボタンをクリックします。

対応するチャンネルを選択すると、そのチャンネルが開き、自動的にビデオが再生されます。

モバイルをサポートする DVR のパラメータは以下を参照して下さい。

解像度：CIF または QCIF

フレームレート：5 ~ 10

ストリームの種類：リミット

ストリーム：64 ~ 256Kb/S

注：モバイルの性能やネットワークの状態によって調整することができます。モバイルの性能、ネットワークの状態が良ければより効果的な表示ができます。ネットワークの状態が悪い場合、フレームレートを落とし、ストリームが滑らかになるか確認して下さい。

ウェブサイト：<http://www.tl-tek.com/html/mobile/> (中国サイト)