

Windows安定・高速化ソフトウェア

# MATSUKAZE-TUNE Ver 8.0系

2014年5月現在有償ユーザー65,000人超

**導入実績1600法人!** ネットもアプリも **3倍速** で動き出す!!

上場企業の情報システム部が絶賛。その圧倒的な効果とカンタン操作が初心者にも大人気!!

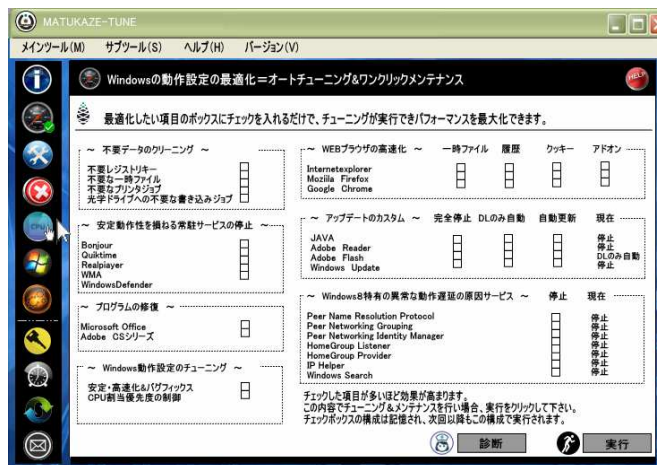


お手持ちの **Windowsにインストール** するだけで、パソコンの **応答速度が跳ね上がり**、Office・Photoshop・3DCAD・Youtubeなどサクサク化!!

3倍速の通信速度でモバイル通信も有線並に!!  
ローカルアプリもASPも常識はずれの滑らかさ!!  
情報処理効率!!は導入前とは段違い!!

お試し無料で全機能が使える!!  
最大31日間無料で利用可能です!

詳しくは次ページへ!!!



## 高速・快適化 部門賞



第21回 Vectorプロレジ大賞・高速快適化部門賞 とは？

Vectorさまは、事実上、日本国内唯一の「ユーティリティソフト評価」を行う第三者機関になります。

オンラインソフトウェア販売サイトとしては、国内最大手の老舗サイトです。（現在はS B資本）

数千の有償ソフト・数万の無料ソフトが登録されており、「Vectorプロレジ大賞」は半期に一度、カテゴリ別はその頂点（ベストオブソフトウェア）を決定する、ソフトウェア界のアカデミー賞です。

セキュリティソフトではESETなどが受賞歴を有します。

～ MATSUKAZE-TUNEが安心な理由（効果だけでは説明できない凄さの秘密） ～

その1 > **100%メーカー自社開発**っ!! 一切外注無しだから 仕様の管理がパーフェクト!!

その2 > 1600社超の法人導入実績!! **あらゆる企業ニーズに合わせてカスタム可能**!!

その3 > アンインストール1発で、**マツカゼ導入以前の状態に復元可能**できてとっても安心!!

その4 > **カスタマサポートも外注なし**。なんと開発チームがカスタマーサービスを担当。

その5 > 純国産のソフトだから、**バックグラウンドの怪しい動作の不安もゼロ**!!

その6 > ユーザーによる**改善要求に応えたアップグレード**だから、どんどん便利に進化する!!

## 「 MATUKAZE-TUNE 仕様書」

Windows安定・高速化ソフトウェア MATSUKZE-TUNE について

○ 必要動作環境＝WindowsXP以降のNT系全てのクライアントOSに対応  
対応OS：WindowsXP(32bit) / Vista・7・8・8.1 (32bit 64bit対応)

※RT非対応 サーバー非対応

必須環境：.NETFramework2.0

※ .NETFrameworkの互換性について

.NET Ver1系 (他と互換性なし)

.NET Ver1.1系 (他と互換性なし)

.NET Ver2系 Ver3系 Ver3.5系 (この3つは互換あり)

.NET Ver4系 (他と互換なし)

動作条件：管理者権限を有するWindowsユーザーアカウントでのログイン

※法人への大規模導入時には、ユーザー権限ログイン時の動作も可能。

推奨スペック＝10年前のパソコンも最新パソコンもハードを問わずに使えます

CPU： Pentium4以降のCPU (AMD社製対応済)

RAM： 1GB以上 (未満の場合、スワップ常時発生により効果を期待できないケース有)

HDD： 問わない。SSDでも可。(ただしHDD・SSDともに障害がある場合を除く)

GPU： 問わない。(ただしドライバが正常に適用されていることを前提とする)



純・国産のWindows安定・高速化ソフトウェア

# MATSUKAZE-TUNE 独自のメカニズム

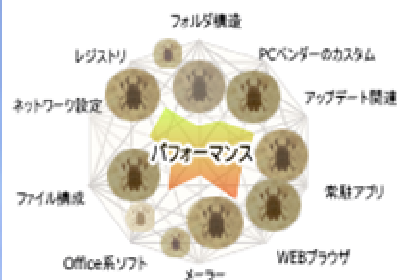
Windowsの不調原因をネコソギ解決!! マツカゼチューンの驚異の安定・高速化メカニズムに迫る

検索



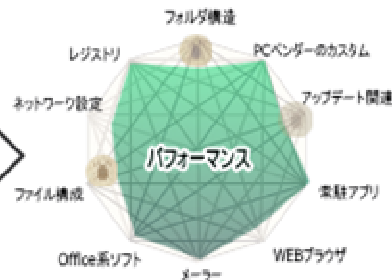
←Windowsの不調原因は、システムの様々な場所に蓄積したバグ!

## 遅いWindows



バグを除去

## 速いWindows



バグの除去＝システムの修正が完了すると、プログラムの矛盾・葛藤・混乱・再確認・誤謬が解消され、それまで圧迫されていたパフォーマンスが回復します!

プロのエンジニアでも除去しきれない深部のバグや、相関を推測しにくい複雑に絡み合う矛盾や葛藤を一発解決!

速くなったWindowsは、ハードウェア構成に合わせた最適化で更に速くなる!!

## 遅いパソコン



OS最適化

## 速いパソコン



windowsには、自分搭載されたPCのハードウェア構成を把握し、自らの動作設定をハードに合わせて最適化する機構がありません。ハードウェア性能に合わせた動作設定をWindowsにセットすると、Windowsは初めてハード性能を最大限に引き出すことができます。

マツカゼチューンは、ハード性能に合わせてWindowsの動作設定を最適化する事でPCの速度をUPします。



# MATSUKAZE-TUNE 効果一覧 その1



WindowsXP(32bit)/Vista(32bit・64bit)/7(32bit・64bit)/8(32bit/64bit)の安定・高速動作性の大幅な改善が可能です。

マウス操作・キーボード操作を介した各種コマンド実行時のWindowsの応答速度を本来の速度に復旧しパフォーマンスを最大化します。



Microsoft社Officeシリーズの各ソフトウェアの安定・高速動作性の大幅な改善が可能です。

大容量データの展開・編集時の内部的な情報処理効率を最大化することで本ソフトウェア導入前には不可能だった高速処理が可能になります。



Adobe社CSシリーズの各ソフトウェアの安定・高速動作性の大幅な改善が可能です。

大容量データの展開・編集時の内部的な情報処理効率を最大化することで本ソフトウェア導入前には不可能だった「高速処理」が可能になります。

# MATSUKAZE-TUNE 効果一覧 その2



主なWEBブラウザの安定・高速動作性の大幅な改善が可能です。

高速な光回線(有線LAN)での高速ブラウジングは勿論、  
実行速度が1桁(数Mbps)の無線LAN(wifi)や  
iphoneを介したテザリングでも快適なWEBブラウジングが可能になります。



主なWEBブラウザの安定・高速動作性の大幅な改善が可能です。

Google系WEBサービスの高速化。  
Youtubeを初めとしたストリーミング動画のDL・再生速度の向上。  
その他ASPの操作性も飛躍的に向上します。



通信時のキャリア・プロバイダを問わず、  
インターネット通信の安定性と速度を改善します。

本ソフトウェアの導入後もWEBブラウジングが改善しない場合、  
ルーターやハブに起因する機械的不具合を疑って下さい。

## ● MATSUKAZE-TUNEの治してくれる「Windowsの5大疾患」

修復対象その1 >

**「メーカーのOS改造による不安定要素」** 新品なのに挙動がおかしい！

原因：工場出荷時にPCにインストールされているOSは「メーカーの改造・改悪で壊れている」

→MATSUKAZE-TUNEはこれを修復・再構成！！

修復対象その2 >

**「ハード構成にそぐわない不適切な初期動作設定」** 高性能パソコンなのに、なぜか遅い！

原因：通常のWindowsはマシン本来のパフォーマンスが引き出せていません。

→MATSUKAZE-TUNEはこれを修復・最適化！！

修復対象その3 > 「

**蓄積するエラーによる動作遅延の放置」** 新品の頃と比べて、どんどん具合が悪くなってる！

原因：WindowsUpdateの度に不具合が蓄積し、閾値を超えると動作の遅延が始まります。

→MATSUKAZE-TUNEはこれを除去・修復！！

修復対象その4 >

**「常駐ソフトの相互干渉が引き起こす動作遅延」** ハングとフリーズが頻発する！

原因：常駐ソフトが互いの動作を阻害し合って安定・高速動作性が損なわれています。

→MATSUKAZE-TUNEは、これを調整・修復！！

修復対象その5 >

**「レジストリの汚染」** 動作遅延が目にも余る！もう耐えられない！！

原因：ソフトの導入・削除・更新放置によって不安定になったシステムが様々な誤動作を引き起こします。

→MATSUKAZE-TUNEは、これを除去・修復！！

## ● MATSUKAZE-TUNEで治せない故障箇所一覧（ 治らなかったらここを疑え！）

故障原因その1 >

### 「BIOSの異常」Windowsの起動が不安定！！！！

原因：BIOSを作っているのは、PCのマザーボードメーカー、規格が公開されてないので開発は手探り

解決：BIOSのアップデート

故障原因その2 >

### 「デバイスドライバ」Windowsの起動が遅い！！ネットが繋がらない！！

原因：デバイスドライバを作っているのはパーツメーカー、不具合多数が当たり前

解決：ドライバのアップデートorダウンデート

故障原因その3 > 「

### 「セキュリティソフトウェアの単体故障」鬼の様に遅い！重い！

原因：有名セキュリティソフトの一部は欠陥品です。高確率で単体で故障します。

解決：セキュリティソフトのアンインストールと再インストール

故障延引その4 >

### 「ハードの異常」製造から7～8年目あたりから急激に上昇する故障率！

原因：中古パソコンの旬は「 4～5年落ちくらい 」

解決：あまりに古い個体の場合、ハードの寿命と諦めましょう

修復対象その5 >

### 「クラウドソフトの不可避の干渉」動作遅延にもう耐えられない！！

原因：マツカゼチェーンでも調整しきれない最悪の相性での組み合わせ

解決：原因ソフトの不採用&代用ソフトへの置換



# ● 製品版 MATSUKAZE-TUNEの使い方 インストール01



<http://matsukaze-tune.jp/app/download/IntroduceMatsukaze.exe>

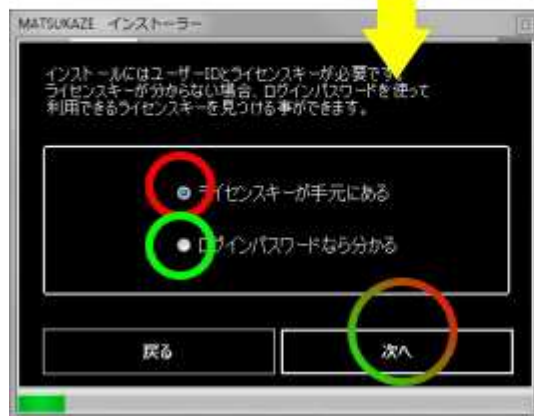
**右クリック!**



インストーラーを右クリックして「管理者として実行」で起動します。  
WindowsXPの場合は、左ダブルクリックで結構です。



利用同意書の内容を確認し「次へ」をクリックします。



ユーザーによって、2通りのインストール方法の内都合の良い方法を選べます。

## ● 製品版 MATSUKAZE-TUNEの使い方 インストール02

MATSUKAZE インストーラー

●ライセンスキーの確認  
ユーザーIDとログインパスワードを入力して「次へ」ボタンを押して下さい。

ユーザーID

ログインパスワード

戻る 次へ

MATSUKAZE インストーラー

●ライセンス認証  
ユーザーIDとライセンスキーを入力して「次へ」ボタンを押して下さい。

ユーザーID

ライセンスキー

ライセンスキーが分からない場合は「戻る」をクリックして下さい。

戻る 次へ

フォームに必要な情報を入力します。

「ユーザーID+ログインPASS」または「ユーザーID+ライセンスKEY」を入力して「次へ」をクリックします。

別パソコンで適用済のライセンスキーは重複利用することはできません。

MATSUKAZE インストーラー

●ライセンスの選択  
適用するライセンスにチェックを入れ「次へ」ボタンをクリックしてください。

選択	種別	ライセンスキー	適用	適用日
<input checked="" type="checkbox"/>	1年版			
<input type="checkbox"/>	3年版			

戻る 次へ

インストール作業中のパソコンに対して適用したいライセンスキーを選びます。

OSのリカバリなどを経てMATSUKAZE-TUNEを再インストールしたい場合には、過去にそのパソコンに適用させた「適用済」ライセンスを再度使うことも可能です。

MATSUKAZE インストーラー

●連絡先登録  
連絡用のメールアドレスを入力して下さい。  
アカウント情報を忘れてしまった場合に情報を再送するのに必要です。

メールアドレス

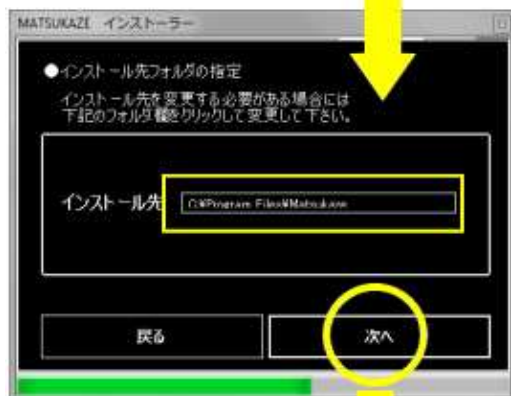
メールアドレス(確認用)

戻る 次へ

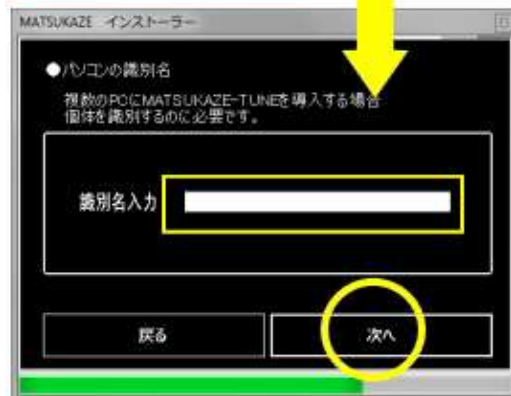
「ユーザーID+ログインPASS」と紛失しログインできなくなった時に備えて再発行用のメールアドレスを登録しておきましょう。

すでにメールアドレスの登録が終わっているユーザーIDではこのパネルはスキップされます。

## ● 製品版 MATSUKAZE-TUNEの使い方 インストール03



インストール先のフォルダを選びます。  
特殊な環境を除いて特に変更する必要はありません。



MATSUKAZE-TUNE1年・2年版は1つのユーザーアカウント(ユーザーID+ログインPASS)の管理下で複数のライセンスキーを管理することができます。

ライセンス適用済パソコンに「識別用」の名前を付けておくとその名前が松風社WEBサイト内のデータベースに反映されログイン後のライセンス管理が楽になります。

通常、フルコンピュータ名が自動入力されます。



インストール先のフォルダを選びます。  
特殊な環境を除いて特に変更する必要はありません。

## ● 製品版 MATSUKAZE-TUNEの使い方 インストール04

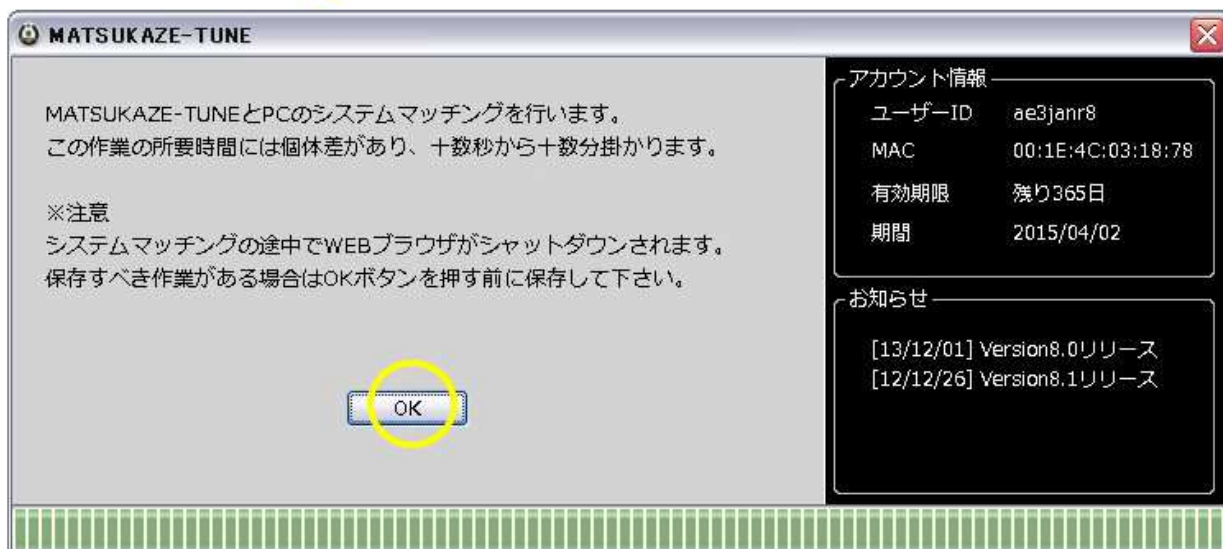


「はい」をクリックすることでMATSUKAZE-TUNEがアクティブ化し、利用可能日数の減少が始まります。

「いいえ」をクリックするとMATSUKAZE-TUNEはアクティブ化せず、インストールのみ完了した状態で休眠状態に入ります。この場合、一切の高速化効果は得られません。



## ● 製品版 MATSUKAZE-TUNEの使い方 インストール05



全自動で行える範囲のオートチューニング=システムマッチングが行われます。完了までの所要時間には個体差があります。



システムマッチングが完了するとこの画面が表示されます。

「OK」をクリックするとMATSUKAZE-TUNEがご利用いただけます。手動調整による微調整でさらなる高速化が可能です。

## ● MATSUKAZE-TUNEの使い方 起動直後のメインパネル



### ● ライセンスの購入画面

標準仕様ではログイン不要で購入手続きが可能です。（クレジットカードor銀行振込）  
OEM時には、任意の発注フォームを開けます。

### ● ライセンスの適用ボタンです。

ライセンスの延長手続きができます。別アカウント（ID）の保有するライセンスキーも適用可能です。

### ● アンインストールの実行ボタンです。

アンインストールを行えます。アンインストール完了後は、MATSUKAZE-TUNE導入以前の動作設定が復元します。  
※安定・高速化効果は、ライセンスの失効時同様に消失します。

### ● 高速安定化作業の実行ボタンです。

マニュアルでの調整が可能です。

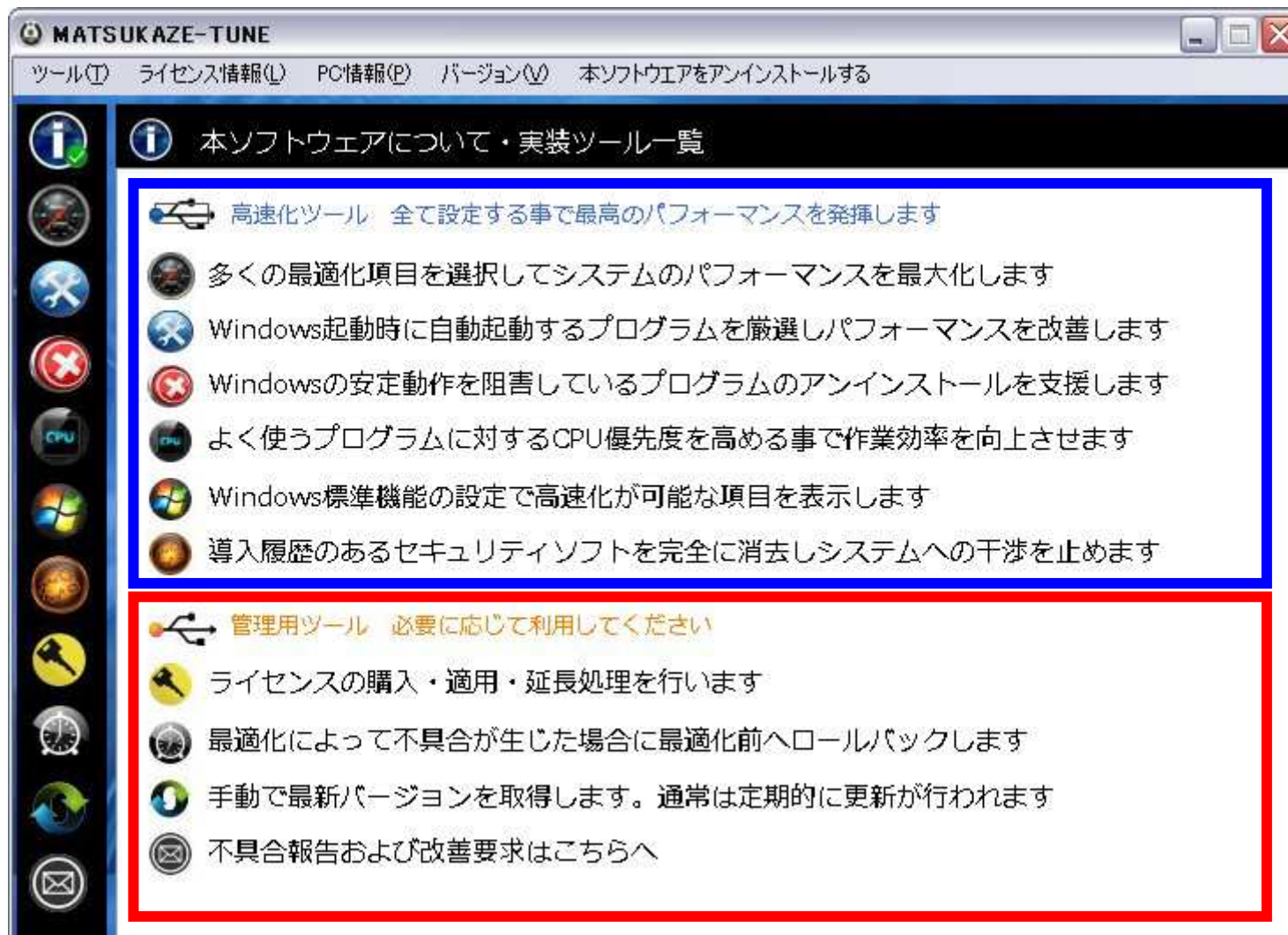
## ● MATSUKAZE-TUNEの使い方

### 本体機能 6つの高速化ツールと4つの管理用ツール

インストール時に自動的に行われる「自動高速化環境のセッティング」、システムマッチング以外にも、6つのツールを使った高速化が可能です。

※システムマッチングではセキュリティソフトの干渉を無視できる範囲で自動調整を行います。

※5つのツールは、マニュアル操作によって完全自動化ができない部分の障害を除去します。



6つの高速化ツール

4つの管理用ツール

## ● MATSUKAZE-TUNE 高速化ツールその1

>オートチューニング（ワンクリックメンテナンスの動作設定）

※標準では以下の構成となっています。販社ごとに初期の構成変更が可能です。

※MATSUKAZE-TUNEの導入後、ユーザー自らの手でセッティングを変更できます。





## ● MATSUKAZE-TUNE 高速化ツールその2

### >スタートアップ項目（常駐ソフト）の有効無効化

※Windowsのようこそ画面～実際に挙動が安定するまでの時間短縮に効果的です。

※常駐ソフト間での干渉で挙動が遅い場合も調整による効果を期待できます。

※これらの設定はWindows再起動後に適用されます。

有効無	推奨設定	名称	無効にした場合
<input type="checkbox"/>	<input checked="" type="checkbox"/>	Dropbox	同期開始に別途Dropboxの...
<input checked="" type="checkbox"/>	<input checked="" type="checkbox"/>	FFR yarai GUI	
<input type="checkbox"/>	<input checked="" type="checkbox"/>	Java(TM) Update Scheduler	JAVAのアップデートができ...
<input checked="" type="checkbox"/>	<input checked="" type="checkbox"/>	Lenovo Auto Scroll Utility	スクロール機能が使えなく...
<input checked="" type="checkbox"/>	<input checked="" type="checkbox"/>	Microsoft IME 2003 Component	MS IME 2003 が止まる...
<input type="checkbox"/>	<input checked="" type="checkbox"/>	Microsoft Office IME 2010	MS IME 2010 が止まる...
<input type="checkbox"/>	<input checked="" type="checkbox"/>	scheduler_proxy Application	Thinkpadの独自バックアッ...
<input type="checkbox"/>	<input checked="" type="checkbox"/>	Skype	
<input type="checkbox"/>	<input type="checkbox"/>	CM...	

## ● MATSUKAZE-TUNE 高速化ツールその3

### > アンインストール支援

※存在するだけでWindowsの安定動作性を損ねるプログラムを検出して表示します。

※アンインストールによって大幅な改善が見込めるケースがあります。

MATSUKAZE-TUNE

ツール(T) ライセンス情報(L) PC情報(P) バージョン(V) 本ソフトウェアをアンインストールする

### アンインストール支援

下記はパフォーマンスに影響するプログラムの一覧です。不要ソフトを【削除】してください  
【最新の状態に更新】をクリックするとアンインストールの成否が確認できます。  
【削除】ボタンでうまくアンインストールできなかった場合は  
【アンインストーラー】ボタンをクリックしてプログラムの一覧からアンインストールして下さい。

	名称	説明	開発元
[削除]	Eusing Free Registry Cleaner	レジストリクリーナー	
[削除]	Free Window Registry Repair	レジストリクリーナー	
[削除]	Google Earth Plug-in	google 3D地球儀ソフトウェアブラウザプ...	Google
[削除]	Auslogics Registry Cleaner	レジストリクリーナー	Auslogics Software Pty Ltd

アンインストーラー 最新の状態に更新 続いて

## ● MATSUKAZE-TUNE 高速化ツールその4

### > CPU優先度の設定

※任意のプログラムに対するCPUの割当優先度を動的に制御できます。

※設定で「高」「通常以上」に設定したソフトに情報処理が優先され、快適動作性が改善します。

ツール(T) ライセンス情報(L) PC情報(P) バージョン(V) 本ソフトウェアをアンインストールする

### CPU優先度の設定

ステップ1 安定・高速化動作性を向上させたいプログラムを全て起動してください

ステップ2 をクリックし、実行中のプログラムをリストに表示します

ステップ3 をクリックしてリスト内の個別プログラムのCPU優先度を調整します

ステップ4 をクリックしてリスト上の調整値を反映させます

※備考 はリストに表示されないプログラムを直接指定するのに使います

優先度	名称	パス
通常以上	Microsoft Office PowerPoint	C:\Program Files\Microsoft Office\OFFICE
通常以上	Microsoft Office Word	C:\Program Files\Microsoft Office\OFFICE
通常	Mozilla Thunderbird, Portable Edition	C:\Documents and Settings\昭平\My Doc
通常	Power Manager Cisco EnergyWise Enabler	C:\Program Files\ThinkPad\Utilities\PW
通常	PresentationFontCache.exe	c:\WINDOWS\Microsoft.NET\Framework
通常	PWMDBSVC Module	C:\Program Files\ThinkPad\Utilities\PW
通常	Tachikaze	C:\Program Files\Matsukaze\Tachikaze.e

実行中のプログラムをリストに表示 プログラムを直接指定して追加 実行

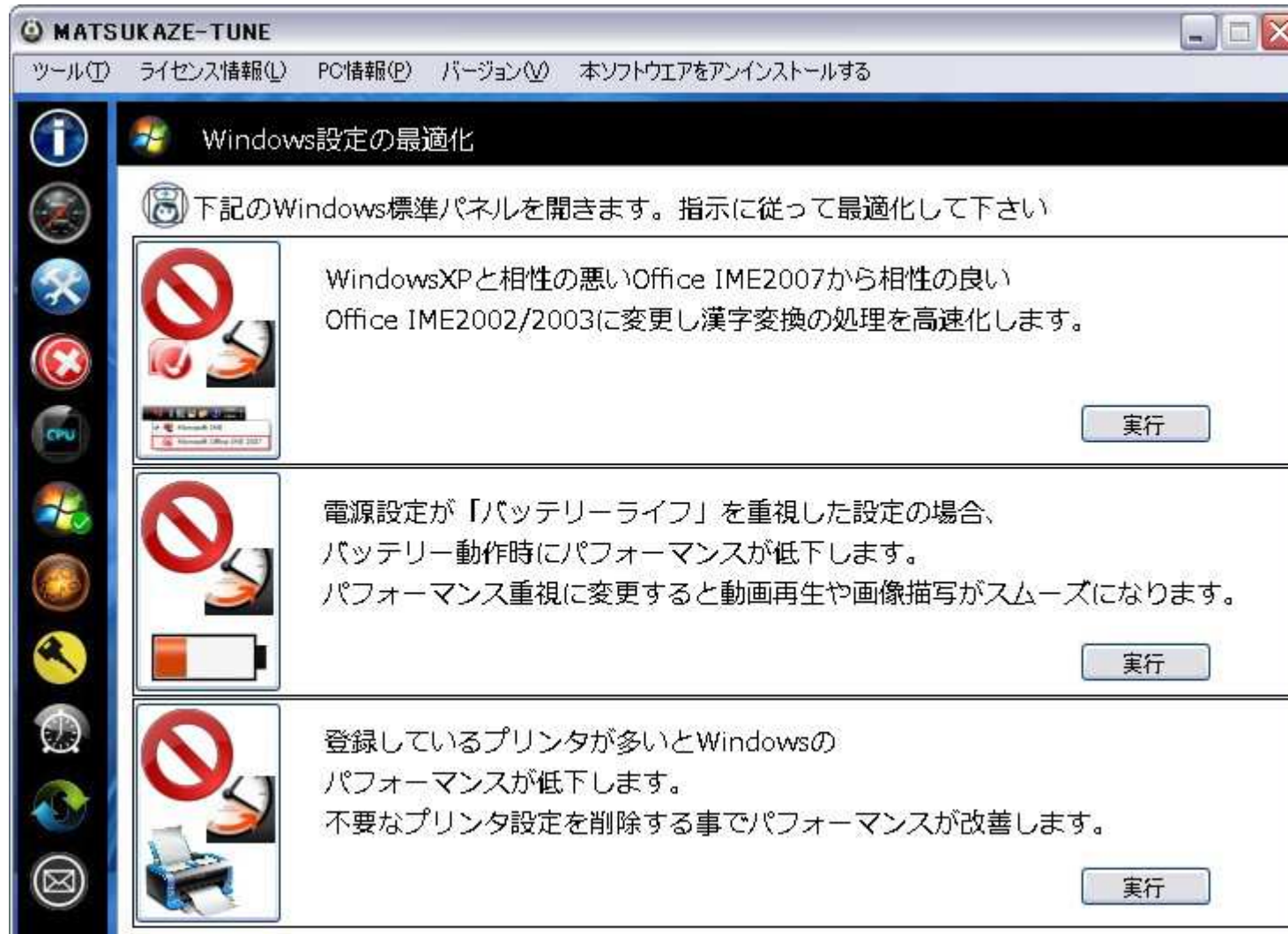
## ● MATSUKAZE-TUNE 高速化ツールその5

### > Windows設定の最適化

※マイクロソフト標準・PCメーカー標準・過去のユーザー環境のボトルネックを修正できます。

※個体によっては大幅な改善が見込めます。

※修正部分の明示はOSごとに異なります。





## ● MATSUKAZE-TUNE 高速化ツール その6

### >セキュリティソフトの干渉解決

※過去に導入して現在はアンインストール済みのセキュリティソフトを検出し、各セキュリティソフト専用の完全アンインストーラの実行を支援します。個体によって大幅な改善効果が期待できます。



## ● MATSUKAZE-TUNE 管理用ツール その1

### > ライセンスの購入と適用

ソフトウェアの本体画面からログイン不要で購入手続きが可能です。  
購入したライセンスの適用も行えます。

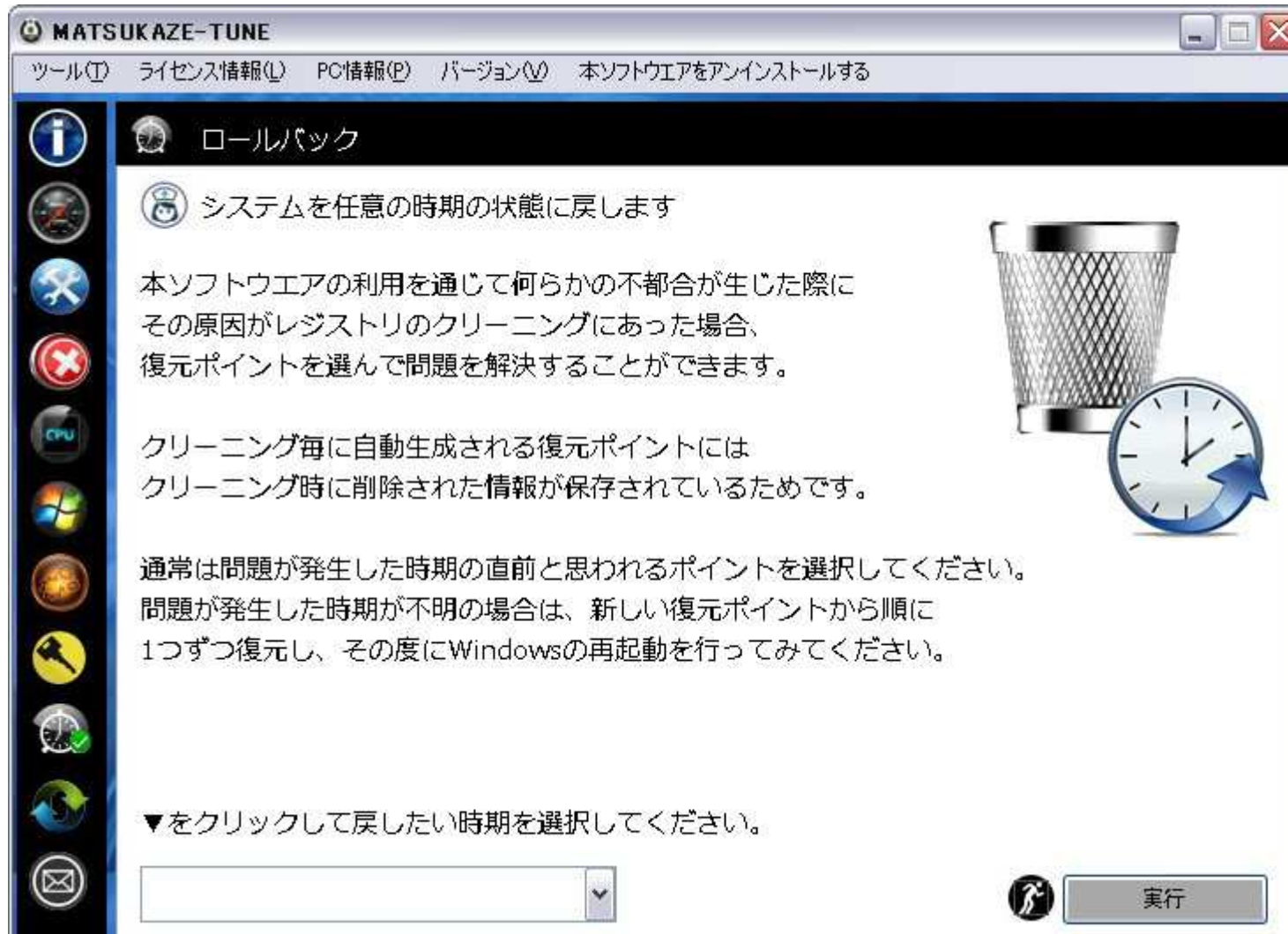


## ● MATSUKAZE-TUNE 管理用ツール その2

### > ロールバック

過去の任意のタイミングで除去したレジストリを復元できます。

※通常、利用の必要のない機能ですが、万一のトラブル時に、  
原因がマツカゼのクリーニングにあるのか簡単に切り分けが可能です。



## ● MATSUKAZE-TUNE 管理用ツール その3

### > 最新版の取得

オンライン環境下で4時間毎に行われるオートアップデートを待たずに、強制的な最新版の適用が可能です。マツカゼの破損時にも、修復用のプログラムとして利用できます。

MATSUKAZE-TUNE

ツール(T) ライセンス情報(L) PC情報(P) バージョン(V) 本ソフトウェアをアンインストールする

### 最新版の取得

手動による操作で本ソフトを最新版に更新します。

本ソフトウェアの手動アップデートを行う専用ファイルをダウンロードします。Webブラウザが開いたらガイダンスに従いアップデート操作を継続してください。

▶手動アップデートファイルのダウンロードを開始する

本機能は本ソフトのインストーラーおよびMatsukazeをインストールしたフォルダ(通常はC:\Program Files\Matsukaze)内にあるrepair.exeからも起動できます。再インストール等で本ソフトウェアが利用不能の場合はrepair.exeを直接起動して下さい。

MATSUKAZE システム修復

本プログラム< MATSUKAZEシステム修復 >は、MATSUKAZE-TUNEおよびそのOEM製品の再インストール(強制アップデート)時の修復に際してお役に立てます。

MATSUKAZE-TUNEの標準インストーラー(IntroduceMatsukaze.exe)は、初回インストール時にrepair.exeをインストールし、C:\Program Files\Matsukazeフォルダ内に格納されます。※64bitOSではC:\Program Files(x64)\Matsukaze

MATSUKAZE-TUNE及びそのOEM製品の導入済みのコンピュータでは、MATSUKAZE-TUNEの標準インストーラーは、< MATSUKAZEシステム修復 >として格納されます。

以下のボタンをクリックすると、ご利用中のWindowsに対応したMATSUKAZE-TUNEの自動再導入プログラムのダウンロードページにアクセスできます。

修復(再インストール(強制アップデート))プログラムのDLページを開く

C:\Program Files\Matsukaze

repair.exe Tachikaze.exe Matsukaze.exe



## ● MATSUKAZE-TUNE 管理用ツール その4

### > メーカーへのダイレクトアクセス

メーカーの開発担当者にダイレクトに「改善要求」をメールできます。  
ユーザーアカウント情報は入力しなくても自動的に送信メール内に記述されます。

The screenshot shows a window titled "MATSUKAZE-TUNE" with a menu bar containing "ツール(T)", "ライセンス情報(L)", "PC情報(P)", "バージョン(V)", and "本ソフトウェアをアンインストールする". The main content area is titled "改善要求・機能追加要望・不具合報告" and "バグ報告・改善希望の送信フォーム". It contains a text box for "お問い合わせ内容" and input fields for "お名前", "メールアドレス" (pre-filled with "taniguchi@matsukaze-tun"), and "電話番号". A "送信" button is located at the bottom right. A note at the bottom states "※必須項目を入力してください".

MATSUKAZE-TUNE

ツール(T) ライセンス情報(L) PC情報(P) バージョン(V) 本ソフトウェアをアンインストールする

改善要求・機能追加要望・不具合報告

バグ報告・改善希望の送信フォーム

本ソフトウェアを利用しても改善できない現象や本ソフトウェアに起因すると思われる不具合、あるいは追加して欲しい機能などがありましたら下記のフォームよりご連絡下さい。次期バージョンアップの参考にさせていただきます。

お問い合わせ内容 ※

お気軽にご連絡下さい。

お名前 ※

メールアドレス ※ taniguchi@matsukaze-tun

電話番号

送信

※必須項目を入力してください

## ● MATSUKAZE-TUNE その他 タスクトレイの簡易パネル（ポップアップ）



最後のワンクリックメンテナンスから3日が経過すると自動的にポップアップします。  
このポップアップは、タスクトレイのמצカゼアイコンからいつでも起動できます。

● 利用期限の表示

● ワンクリックメンテナンスの適用ボタンです。セッティング済の内容で再調整ができます。

● ワンクリックメンテナンスのセッティングを変更できます。

● ライセンスの購入・適用ボタンです。

## ● MATSUKAZE-TUNE サブ機能

### >Windowsの代表的な2大NG環境の改善啓蒙機能

一般ユーザーが行いがちな「2大NG環境」の改善を  
MATSUKAZE-TUNE起動時に啓蒙します。



アップデート不全の修正の啓蒙  
ポップアップと連動



セキュリティソフトの重複修正の啓蒙