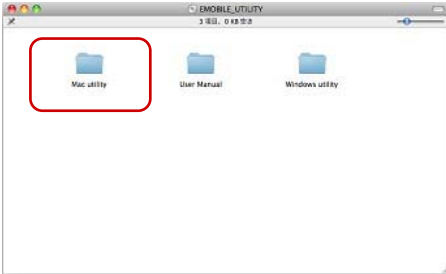


イーモバイル (D22HW) 設定マニュアル MacOS 10.4/10.5

ユーティリティのインストール方法

1. 付属の D22HW 用 CD-ROM をパソコンに挿入します。
2. 「EMOBILE UTILITY」フォルダが自動的に開きます。「Mac utility」をダブルクリックします。



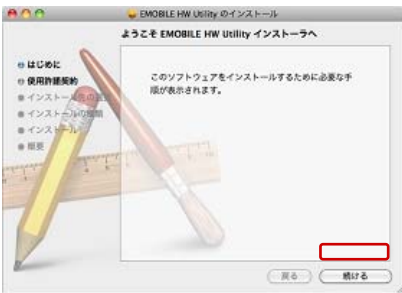
☑ 付属 CD を紛失された、またはご自身で機器をご用意された機器に付属する CD が MacOS10.6 に対応していない場合「EMOBILE HW ユーティリティ」アイコンをダブルクリックしてエラーが発生する場合、イーモバイル社のサイトより、MacOS10.6 対応のユーティリティをインストールしてください。

<http://emobile.jp/products/hw/d22hw/utility.html>

3. 「EMOBILE HW Utility」をダブルクリックします。



4. 「ようこそ EMOBILE HW ユーティリティ インストーラへ」画面が表示されます。「続ける」をクリックします。



5. 「使用許諾契約」画面にて内容をご確認の上、「続ける」をクリックします。



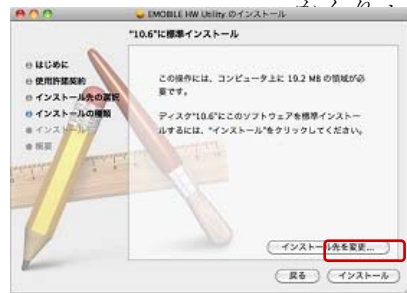
6. 「このソフトウェアのインストールを続けるには、ソフトウェア使用許諾契約の条件に同意する必要があります。」と表示されますので、「同意する」をクリックします。



4. 「インストール先の選択」画面にてインストール先を選択し、「続ける」をクリックします。



5. 「“Macintosh HD”に標準インストール」画面にて、「インストールへ」をクリックします。



※「“Macintosh HD”」には、インストール先の名前が表示されます。

6. 「“インストーラ”を操作するには、パスワードを入力してください」という画面が表示された場合、ご利用の Mac OS の名前(ユーザー名)とパスワードを入力して、「OK」をクリックします。

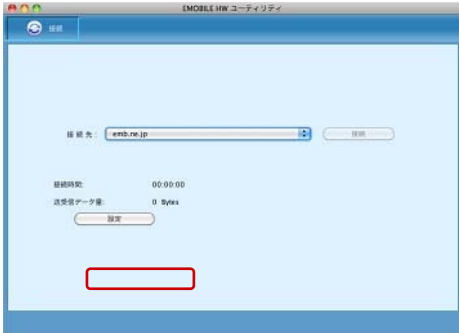


7. 「インストールに成功しました」という画面が表示されたら、インストールは完了です。「閉じる」をクリックして、接続設定方法へお進みください。



■ 接続設定方法

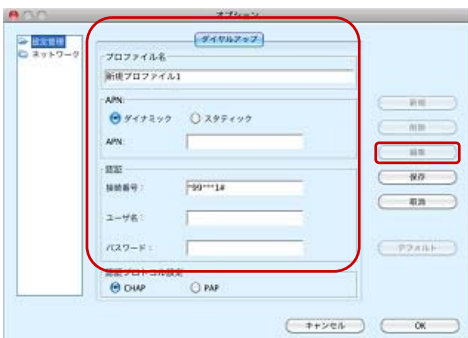
1. インストールの完了後、自動的に「EMOBILE HW ユーティリティ」が起動します。ユーティリティの起動後「設定」をクリックします。



2. 「オプション」画面にて「新規」をクリックします。



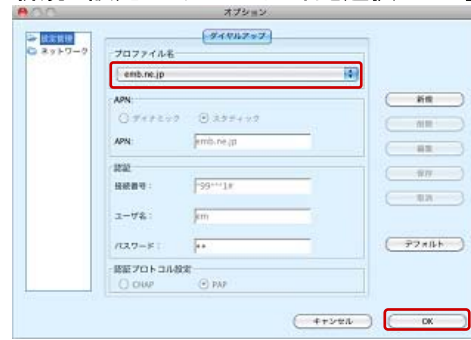
3. 各項目を入力し「保存」をクリックします。



プロファイル名	任意
APN	スタティック APN: ea
接続番号	*99***1#
ユーザ名	アカウント登録証記載の接続アカウント
パスワード	アカウント登録証記載のパスワード

認証 CHAP

4. プロファイルをクリックし、プルダウンで複数項目表示される場合、新規に設定したプロファイル名を選択し「OK」をクリックします。



5. 「接続先」が設定した名前になっていることを確認し、「接続」をクリックすると、接続が開始されます。



☑「接続」ボタンがグレーアウトしてクリックできない場合、ユーティリティのインストールが正しく行われていない可能性があります。

「EMOBILE HW ユーティリティ - D22HW」画面を閉じ、再度ユーティリティのインストールを実行してください。

発行元:株式会社イージェーワークス

発行日:2011年1月17日 rev1

本マニュアルに記載されている内容の著作権は、原則として株式会社イージェーワークスに帰属します。

著作権法により、当社に無断で転用、複製等することはできません。