

初めてインストールするお客様へのご案内

通信会社	端末機種	コピー方法	方法
NTT docomo	HT-01A	<ul style="list-style-type: none"> ActiveSync Windows Mobile デバイスセンター カードライター 	1
Softbank	X05HT	<ul style="list-style-type: none"> ActiveSync Windows Mobile デバイスセンター カードライター 	2

方法 1

用意するもの

1. HT-01A 端末本体と取扱説明書
2. パソコン
3. 端末とパソコンを接続する USB 接続ケーブル (試供品)
4. CD-ROM 「お使いになる前にディスク」

インストールの手順

P.158

- 辞書ウォーカー英語を使用するには、あらかじめ FOMA 端末に microSD カード (空き容量が 101MB 以上必要) を取り付けた上で、「お使いになる前にディスク」に格納されている「kodensha」フォルダ (辞書ファイル) を、フォルダごと microSD カードにコピーしておく必要があります。microSD カードの使い方については P.112 を、ファイル/フォルダのコピー方法は P.111 をご覧ください。

HT-01A 取扱説明書に記載のテキストはボルドー色で表示しています。

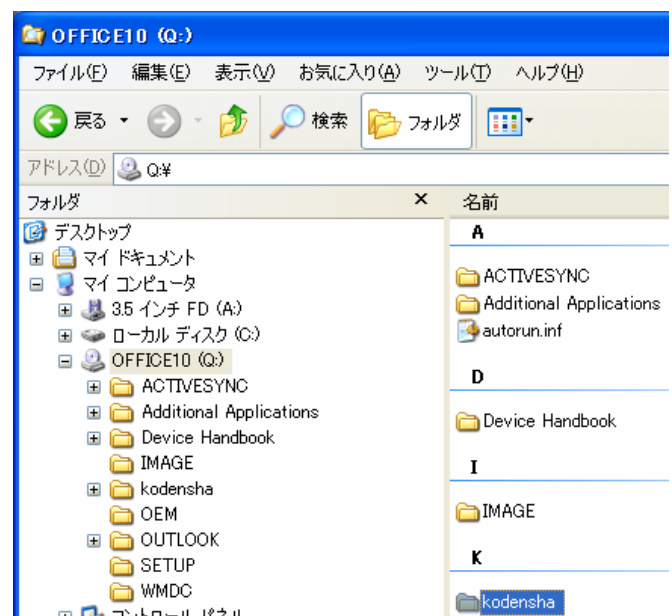


P.158 の補足

下記手順にて「お使いになる前にディスク」から kodensha フォルダを microSD カードにコピーしてください。

1. ActiveSync や Windows Mobile デバイスセンターを使ってデータを microSD カードにコピーする場合は、あらかじめ ActiveSync や Windows Mobile デバイスセンターでの接続設定が完了している必要があります。詳細は取扱説明書の P.114 をご参照ください。
2. 「お使いになる前にディスク」をパソコンの CD-ROM ドライブにセットしてください。
3. [スタート] ボタン上で右クリックし、エクスプローラ(X)を起動します。
4. 「お使いになる前にディスク」は「OFFICE10」と表示されています。(2009.02.12 現在)
5. 「kodensha」フォルダをコピーし、microSD カードの ルートフォルダ (直下) に貼り付けてください。

※ご自分でフォルダを作成しその中に貼り付けるとエラーとなるのでご注意ください。



P.157

「お使いになる前にディスク」からアプリケーションプログラムをインストールします。
あらかじめ ActiveSync や Windows Mobile デバイスセンターでの接続設定が完了している必要があります。

1. 付属の USB 接続ケーブル（試供品）を使って、FOMA 端末をパソコンに接続する
2. 「お使いになる前にディスク」をパソコンの CD-ROM ドライブにセットする
「はじめに」画面が表示されます。

P.157 の補足 1

パソコンの画面に、HT-01A の取扱説明書どおりに「はじめに」画面が表示される場合

3. 言語を選択し、「次へ」をクリックする



4. 「その他のツール」をクリックする



5. インストールするプログラムをクリックして、画面の指示に従ってインストールする

「辞書ウォーカー 英語 for HTC - ディスクからインストール」をクリックします。

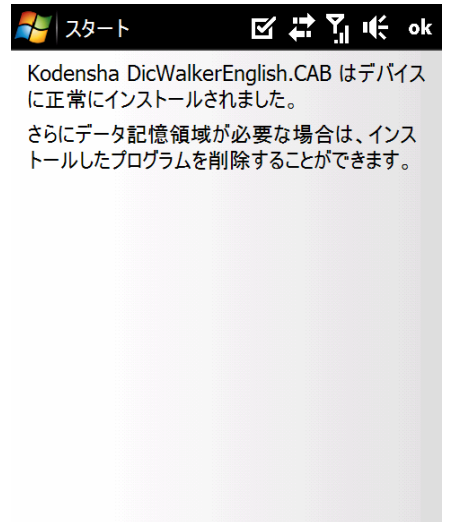
6. 自動的にインストールが実行され、アプリケーションのダウンロード完了画面が表示されます。



7. HT-01A の画面を確認します。
デバイス（端末本体）を選択し、インストールをタップしてください。



8. 正常にインストールされるとインストール完了画面が表示されます。



9. 電源ボタンを長押し（2 秒）すると端末画面に「デバイスがオフになります。続行しますか？」と表示されます。
「はい」をタップして一度電源を切り、30 秒待ってから電源ボタンを入れます。
(HT-01A を再起動することになります。)



電源ボタン↑



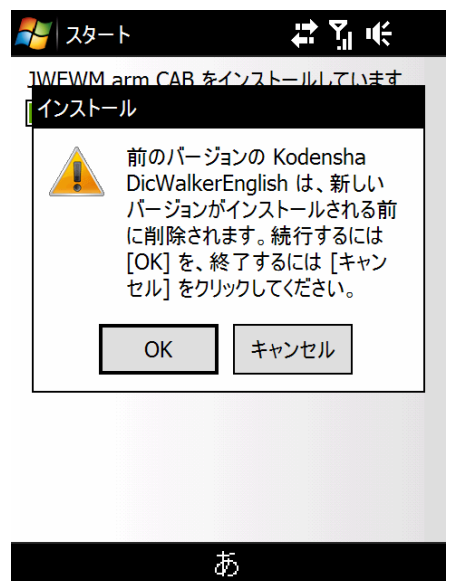
10. <https://www.kodensha.jp/soft/htc/> にアクセスし最新プログラムに更新します。

ダウンロードしたファイル「JWEWM.arm.CAB」は、microSD カードのルートフォルダ(直下)に貼り付けて下さい。
※ご自分でフォルダを作成しその中に貼り付けるとエラーとなるのでご注意ください。

11. HT-01A の画面から、[スタート]-[プログラム]-[ファイルエクスプローラ]を起動し、microSD カード内にある「JWEWM.arm.CAB」をタップするとインストールが開始されます。

「前のバージョンの Kodensha は、新しいバージョンがインストールされる前に削除されます。続行するには OK を、終了するにはキャンセルをクリックしてください。」と表示された場合は、「OK」を選択してください。

12. 自動的に端末が再起動されます。



P.157 の補足 2

パソコンに「お使いになる前にディスク」をパソコンのCD-ROMドライブにセットしても、「はじめに」画面が表示されない場合や「図 1」または「図 2」が表示された場合は、Adobe Flash Player 8.0 以降をダウンロードしなくても以下の方法にて「辞書ウォーカー 英語 for HTC」をインストールすることができます。



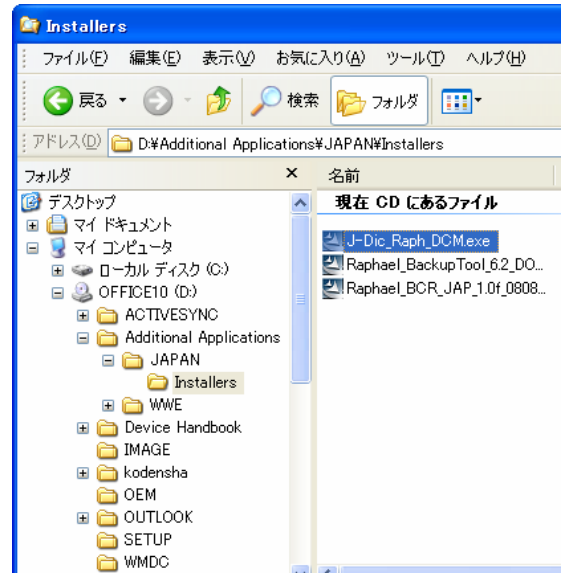
図 1

3. 「図 1」または「図 2」の画面を、右上の×印ボタンをクリックして閉じてください。
4. [スタート]-[マイコンピュータ]上にて右クリックし、エクスプローラ(X)を起動します。
5. 「お使いになる前にディスク」は「OFFICE10」と表示されています。

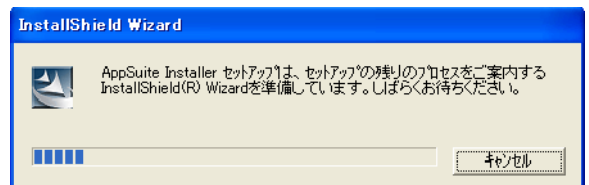


図 2

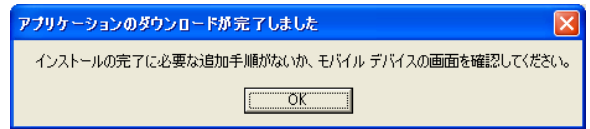
6. エクスプローラ上で CD の中身を表示します。
[OFFICE10]-[Additional Applications]-[JAPAN]-[Installers] 内にある J-Dic_Raph_DCM.exe を確認してください。



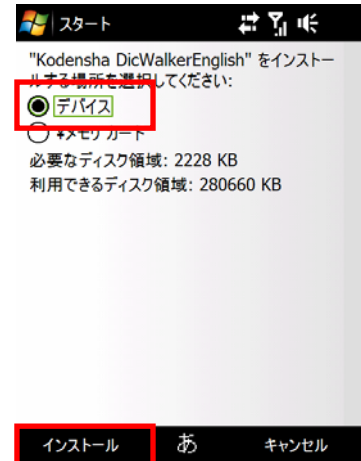
7. J-Dic_Raph_DCM.exe をダブルクリックすると InstallShield Wizard が起動しインストールを開始します。



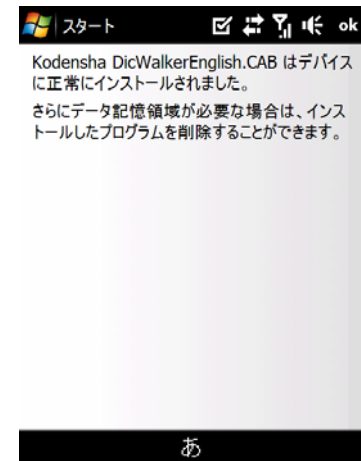
8. アプリケーションのダウンロード完了画面が表示されま
す。



9. HT-01A の画面を確認します。
デバイス（端末本体）を選択し、インストールをタップしてください。



10. インストール完了画面が表示されます。



11. 電源ボタンを長押し（2 秒）すると端末画面に「デバイス
がオフになります。続行しますか？」と表示されます。
「はい」をタップして一度電源を切り、30 秒待ってから
電源ボタンを入れます。
（HT-01A を再起動することになります。）



電源ボタン↑



12. <https://www.kodensha.jp/soft/htc/> にアクセスし最新プログラムに更新します。

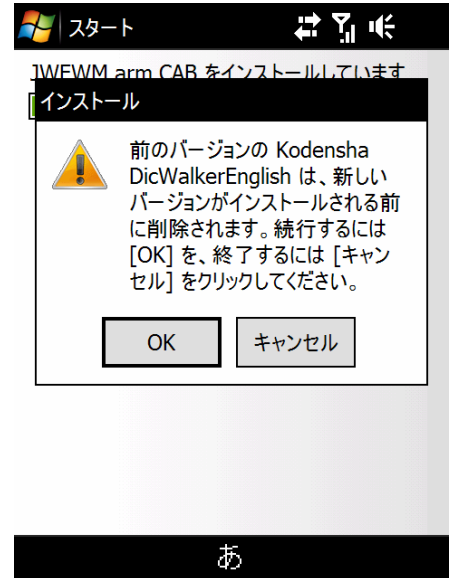
ダウンロードしたファイル「JWEWM.arm.CAB」は、microSD カードのルートフォルダ(直下)に貼り付けて下さい。

※ご自分でフォルダを作成しその中に貼り付けるとエラーとなるのでご注意ください。

13. HT-01A の画面から、[スタート]-[プログラム]-[ファイルエクスプローラ]を起動し、microSD カード内にある「JWEWM.arm.CAB」をタップするとインストールが開始されます。

「前のバージョンの Kodensha は、新しいバージョンがインストールされる前に削除されます。続行するには OK を、終了するにはキャンセルをクリックしてください。」と表示された場合は、「OK」を選択してください。

14. 自動的に端末が再起動されます。



あ