

初めてインストールするお客様へのご案内

通信会社	端末機種	コピー方法	方法
NTT docomo	HT-01A	<ul style="list-style-type: none"> ActiveSync Windows Mobile デバイスセンター カードライター 	1
Softbank	X05HT	<ul style="list-style-type: none"> ActiveSync Windows Mobile デバイスセンター カードライター 	2

方法 2

用意するもの

1. X05HT 端末本体と取扱説明書
2. パソコン
3. 端末とパソコンを接続する USB 接続ケーブル (試供品)
4. CD-ROM 「お使いになる前にディスク」

インストールの手順

P.16-9

辞書ウォーカー英語をインストールする

- あらかじめ本機とパソコン側で **ActiveSync** または **Windows Mobile デバイスセンター** の設定を行っておく必要があります。(P.7-3、P.7-10)
- あらかじめ PC への USB 接続を「**ActiveSync (Outlook と同期)**」に設定しておきます。「接続時に接続タイプを確認する」にチェックを付けている場合は、パソコンとの接続時に接続タイプを設定することができます。(P.14-5)
- あらかじめパソコンの DVD/CD-ROM ドライブにアプリケーションソフトの **CD-ROM** をセットしておいてください。
- 辞書ウォーカー英語を利用する前に、CD-ROM 内の「**kodensha**」フォルダをメモリカードにコピーし、メモリカードを取り付けた状態で利用してください。メモリカードを取り付けなかったり、このフォルダを正しくコピーせずに起動すると、辞書が見つからない旨のメッセージが表示されます。

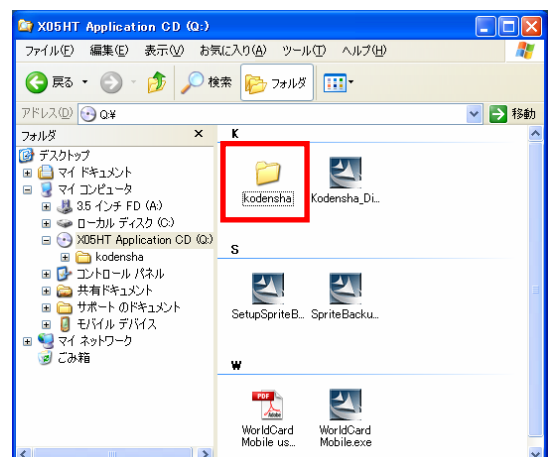
X05HT 取扱説明書に記載のテキストは緑色で表示しています。



P.16-9 「CD-ROM 内の「kodensha」フォルダをメモリカードにコピー」についての補足(CDの開き方)

1. ActiveSync や Windows Mobile デバイスセンターを使ってデータを microSD カードにコピーする場合は、あらかじめ ActiveSync や Windows Mobile デバイスセンターでの接続が完了している必要があります。詳細は取扱説明書の P.7-3、P.7-10 をご参照ください。
2. [スタート]-[マイコンピュータ]上にて右クリックし、エクスプローラ(X)を起動します。
3. 「アプリケーション CD」は「X05HT Application CD」と表示されています。(2009.02.12 現在)
4. 「kodensha」フォルダをコピーし、microSD カードの **ルートフォルダ(直下)** に貼り付けてください。

※ご自分でフォルダを作成しその中に貼り付けるとエラーとなるのでご注意ください。

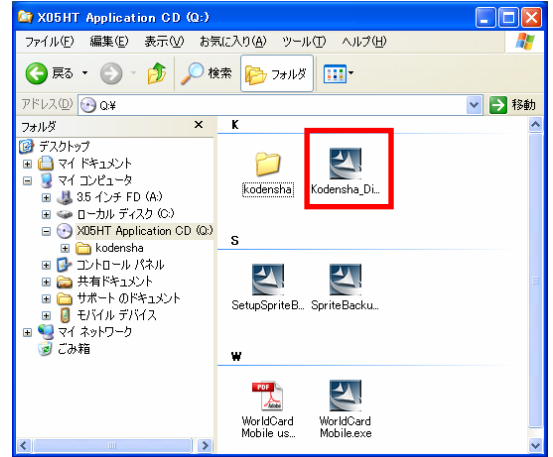


P.16-9

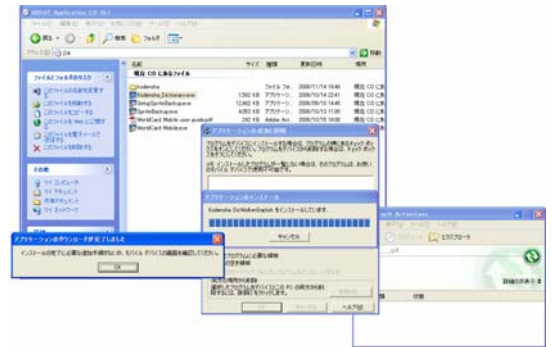
1. 付属の USB ケーブルを利用して、パソコンと本機を接続する
2. パソコン側で CD-ROM を開き、「Kodensha_Dictionary.exe」を選択
3. 画面の指示に従って、インストールを行う

P.16-9 2.の補足

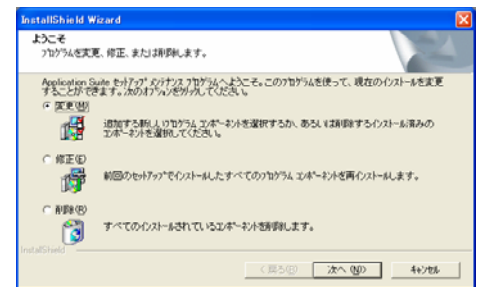
1. Kodensha_Dictionary.exe をダブルクリックすると InstallShield Wizard が起動します。



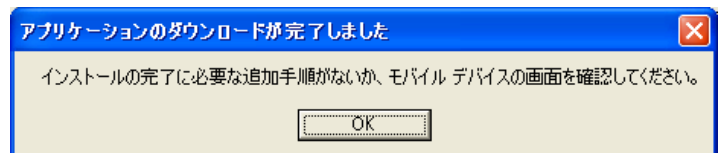
アプリケーションのインストールが自動的に実行されます。



※InstallShield Wizard が起動し、「ようこそ」画面が表示された場合「削除」を実行してください。
その後、手順 1 からやり直してください。



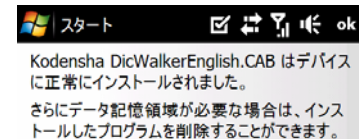
2. パソコン上にアプリケーションのダウンロード完了画面が表示されます。



3. X05HT の画面を確認します。
デバイス（端末本体）を選択し、インストールをタップしてください。



4. インストール完了画面が表示されます。



5. 電源ボタンを長押し（2 秒）すると端末画面に「デバイスがオフになります。続行しますか？」と表示されます。「はい」をタップして一度電源を切り、30 秒待ってから電源ボタンを入れます。
（X05HT を再起動することになります。）



電源ボタン↑



6. <https://www.kodensha.jp/soft/htc/> にアクセスし最新プログラムに更新します。
ダウンロードしたファイル「JWEWM.arm.CAB」は、microSD カードのルートフォルダ(直下)に貼り付けて下さい。
※ご自分でフォルダを作成しその中に貼り付けるとエラーとなるのでご注意ください。



7. X05HT の画面から、[スタート]-[プログラム]-[ファイルエクスプローラ]を起動し、microSD カード内にある「JWEWM.arm.CAB」をタップするとインストールが開始されます。

「前のバージョンの Kodensha は、新しいバージョンがインストールされる前に削除されます。続行するには OK を、終了するにはキャンセルをクリックしてください。」と表示された場合は、「OK」を選択してください。

インストールが完了すると、自動的に X05HT が再起動されます。

