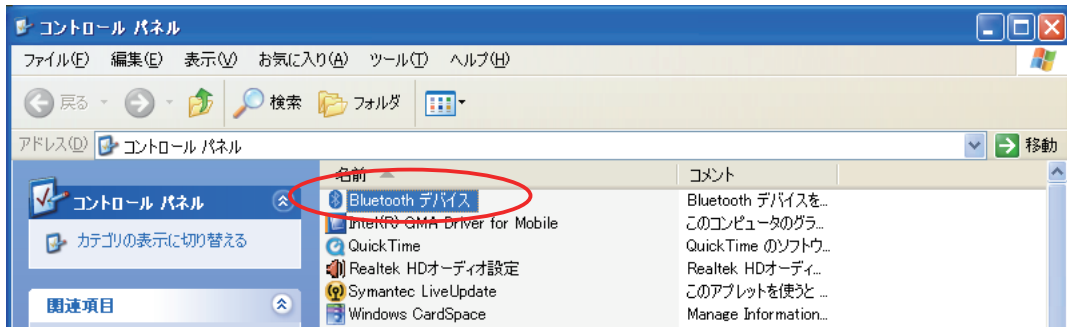


Windows OS での Bluetooth ペアリング方法

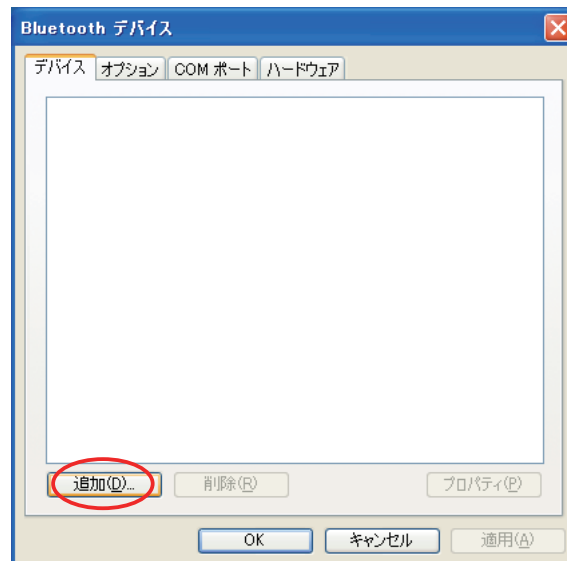
使用する WindowsOS によって、Bluetooth ペアリング方法が異なります。
推奨する手順を以下に示します。

❖ Windows XP

- ① コントロールパネルより「Bluetooth デバイス」を起動します。

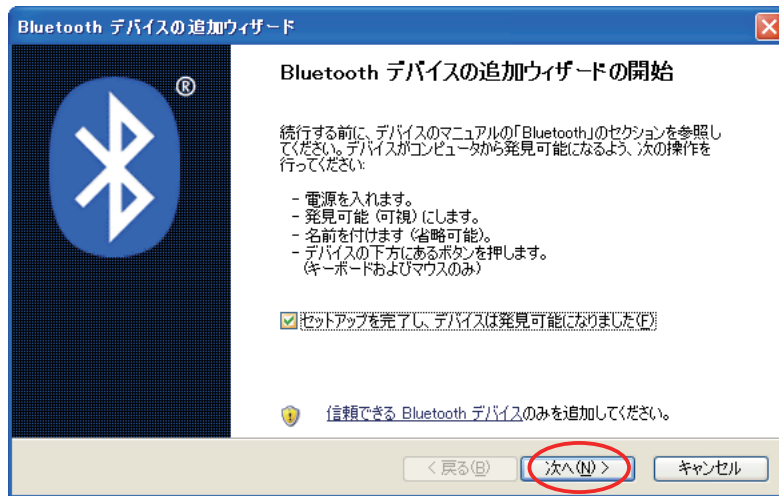


- ② "デバイス" タブより [追加] をクリックします。

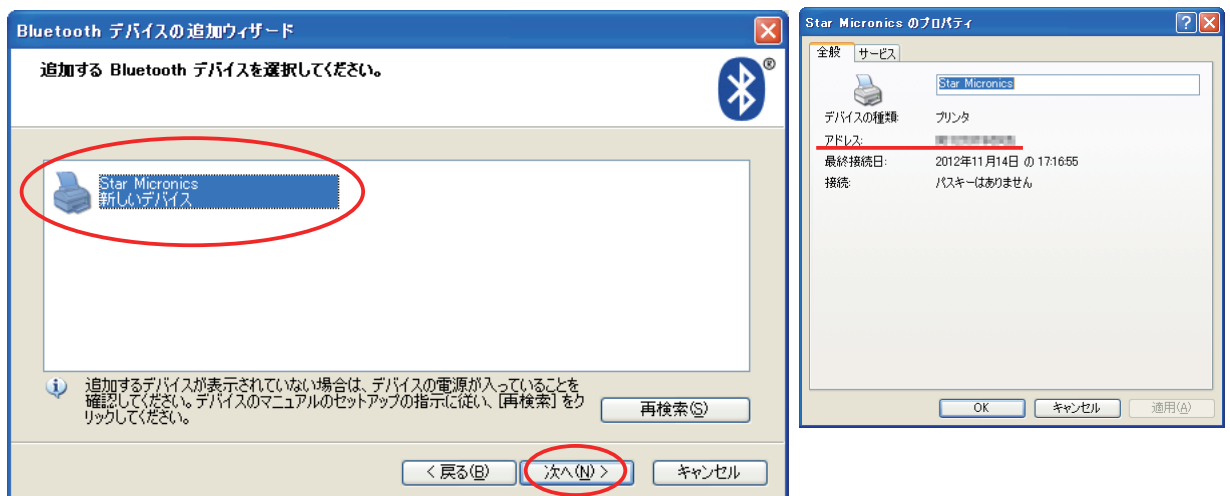


- ③ Bluetooth デバイスの追加ウィザードが表示されたら、Star POS デバイスを検索可能な状態 * にして [次へ] をクリックします。

*Star POS デバイスの操作方法については、別冊の「ハードウェアマニュアル」をご参照ください。



- ④ 表示されたデバイス一覧より、追加する Bluetooth デバイスを選択して、[次へ] をクリックします。複数の Bluetooth デバイスが検索された場合は、デバイスを選択して右クリックして表示される [プロパティ] より Bluetooth アドレスを確認することで、ペアリングすべき Star POS デバイスを特定することができます。

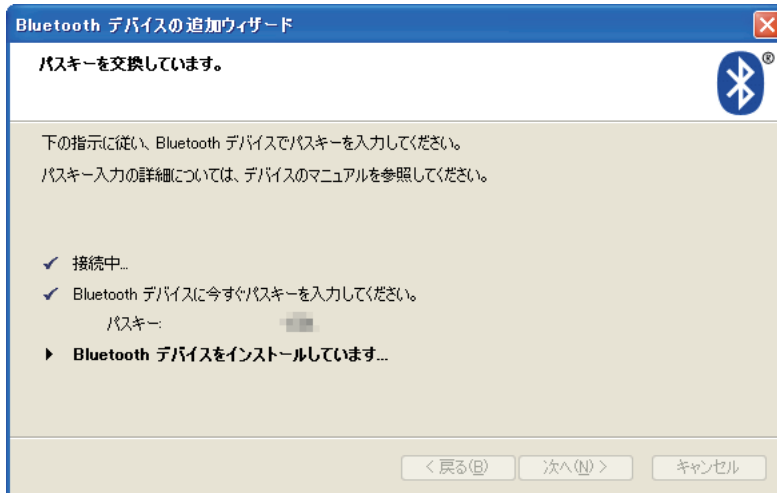
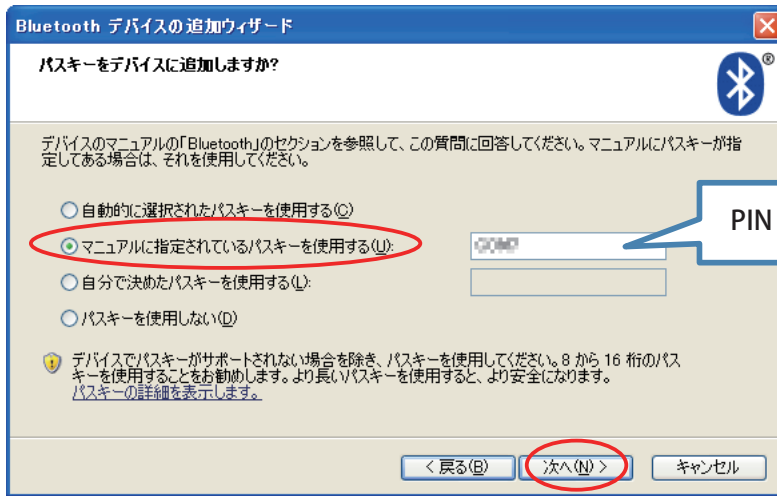


❖ Bluetooth アドレス確認方法

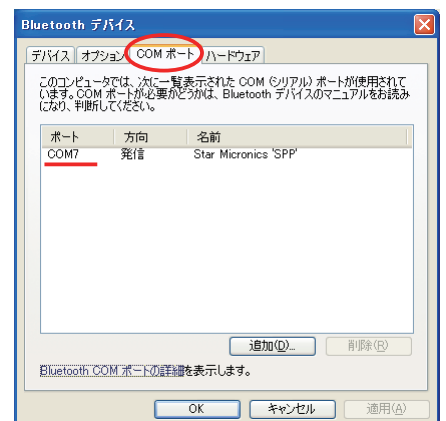
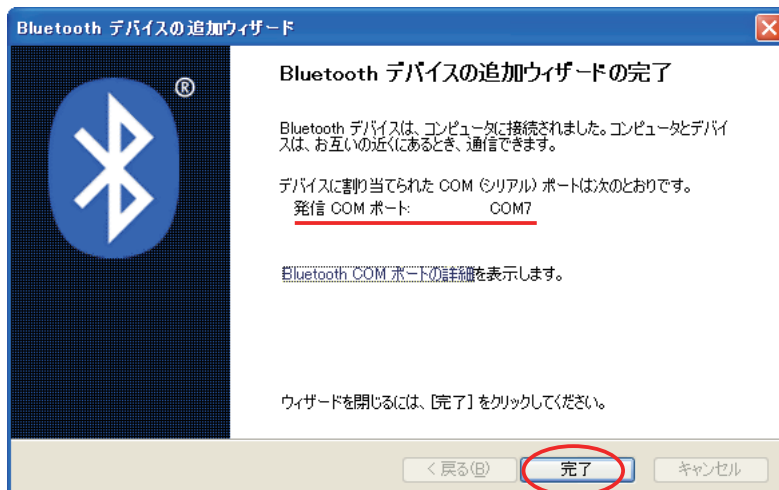
TSP650II TSP700II TSP800II	プリンターのテスト印字 (Feed ボタンを押しながら電源 ON) をすることで印字される、***Bluetooth Information*** に記載されています。
SAC10EBi	製品に添付されているアドレス印字ラベルに記載されています。

- ⑤ “マニュアルに指定されているパスキーを使用する”を選択して、ペアリングする Star POS デバイスに設定されているパスキー (PIN キー*) を入力して [次へ] をクリックします。

*PIN キーについて詳しくは、別冊の「ハードウェアマニュアル」をご参照ください。

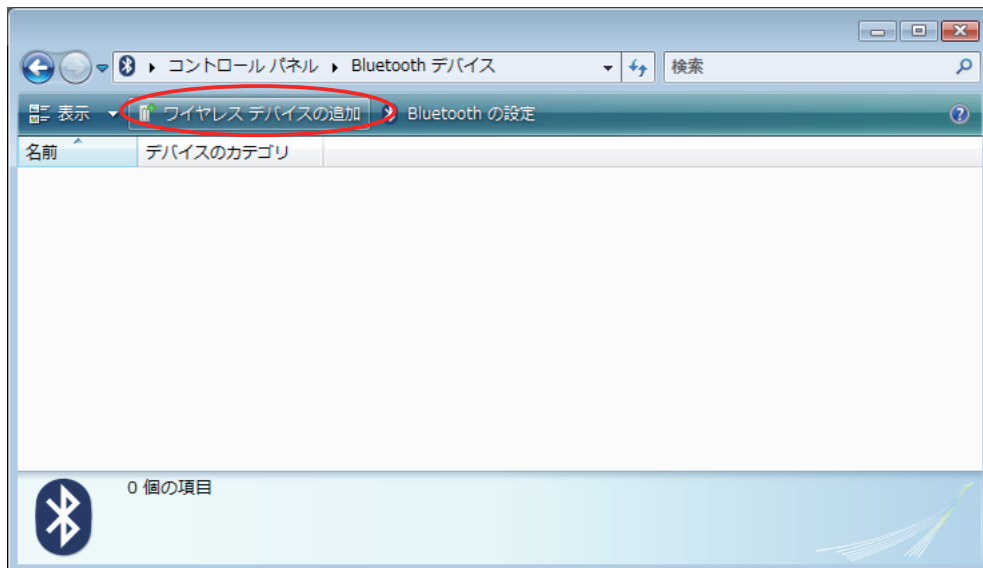
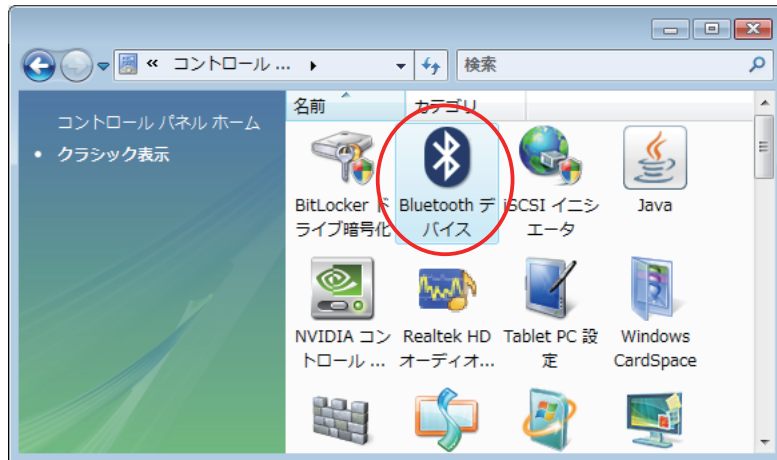


- ⑥ 入力した PIN キーにてペアリングが完了すると、Bluetooth デバイスの追加ウィザードが完了します。ここで表示される “デバイスに割り当てられた COM ポート” は、Star POS デバイスの通信設定時に必要となります。ウィザード完了後は、コントロールパネルより「Bluetooth デバイス」の “COM ポート” タブにて確認できます。

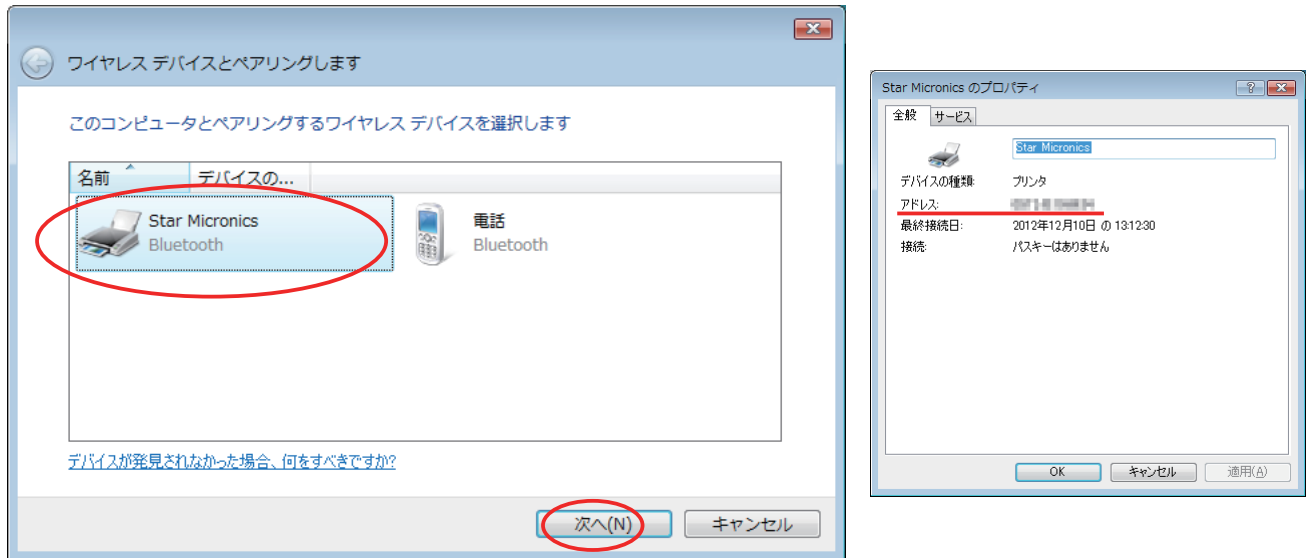


❖ Windows Vista

- ① コントロールパネルより「Bluetooth デバイス」を起動して、「ワイヤレスデバイスの追加」をクリックします。



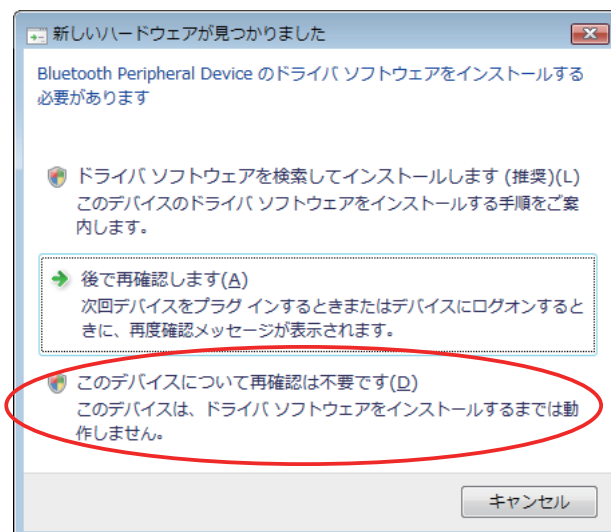
- ② 「ワイヤレスデバイスとペアリングします」画面が表示されたら、Star POS デバイスを検索可能な状態* にします。
*Star POS デバイスの操作方法については、別冊の「ハードウェアマニュアル」をご参照ください。
- ③ 表示されたデバイスから、追加する Bluetooth デバイスを選択して、[次へ]をクリックします。
複数の Bluetooth デバイスが検索された場合は、デバイスを選択して右クリックして表示される [プロパティ] より Bluetooth アドレスを確認することで、ペアリングすべき Star POS デバイスを特定することができます。



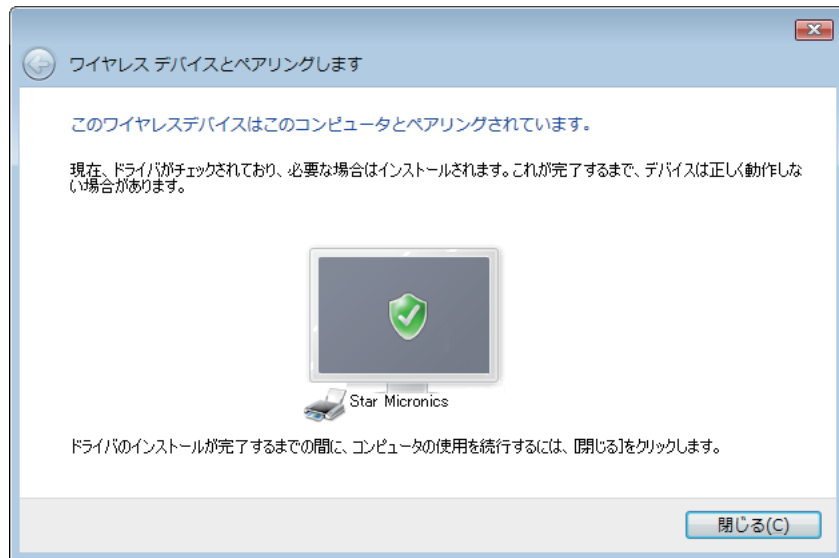
❖ Bluetooth アドレス確認方法

TSP650II TSP700II TSP800II	プリンターのテスト印字 (Feed ボタンを押しながら電源 ON) をすることで印字される、***Bluetooth Information*** に記載されています。
SAC10EBi	製品に添付されているアドレス印字ラベルに記載されています。

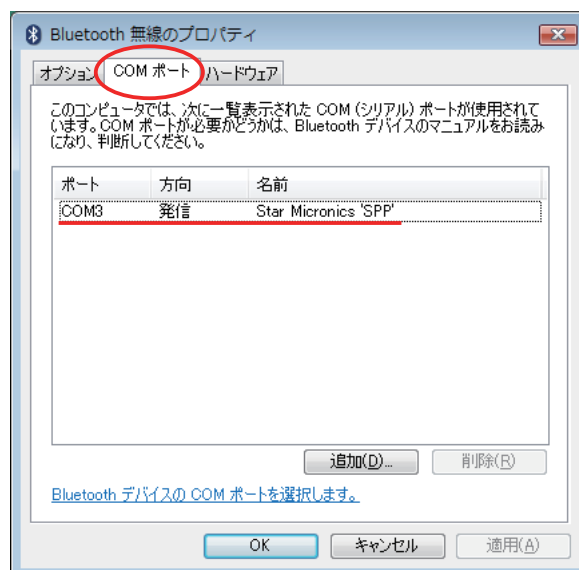
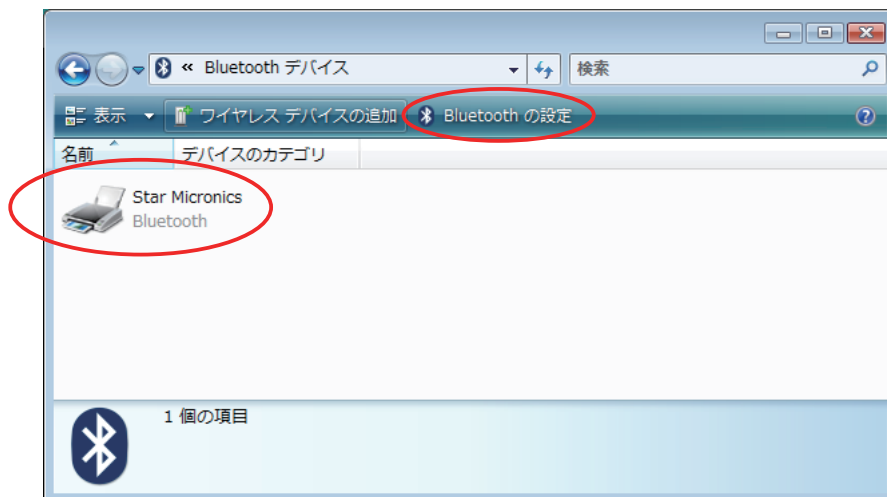
- ④ 以下の画面が表示された場合には「このデバイスについて確認は不要です」を選択します。



- ⑤ ペ어링が完了すると、以下の画面が表示されます。

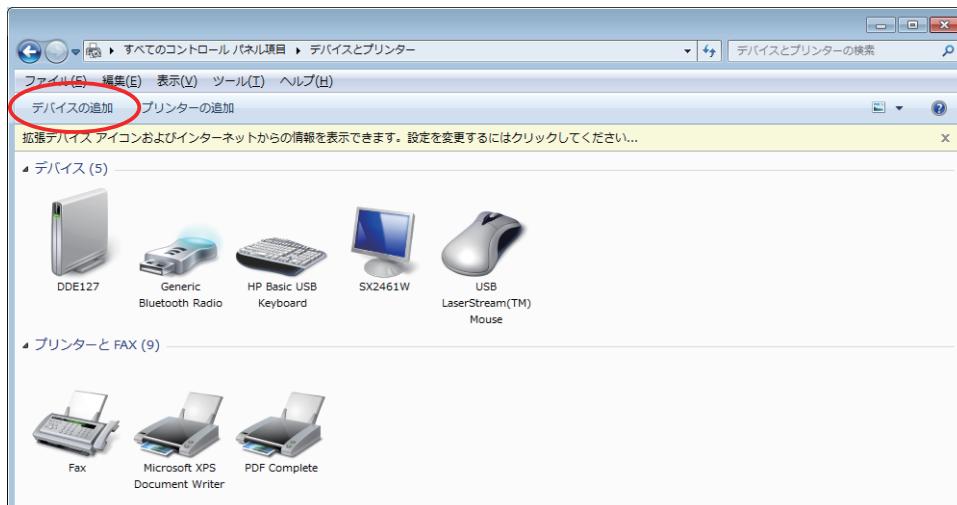


- ⑥ Bluetooth デバイスのペ어링で割り当てられた仮想 COM ポートは、コントロールパネルより「Bluetooth デバイス」の「COM ポート」タブより確認できます。この情報は、Star POS デバイスの通信設定時に必要となります。

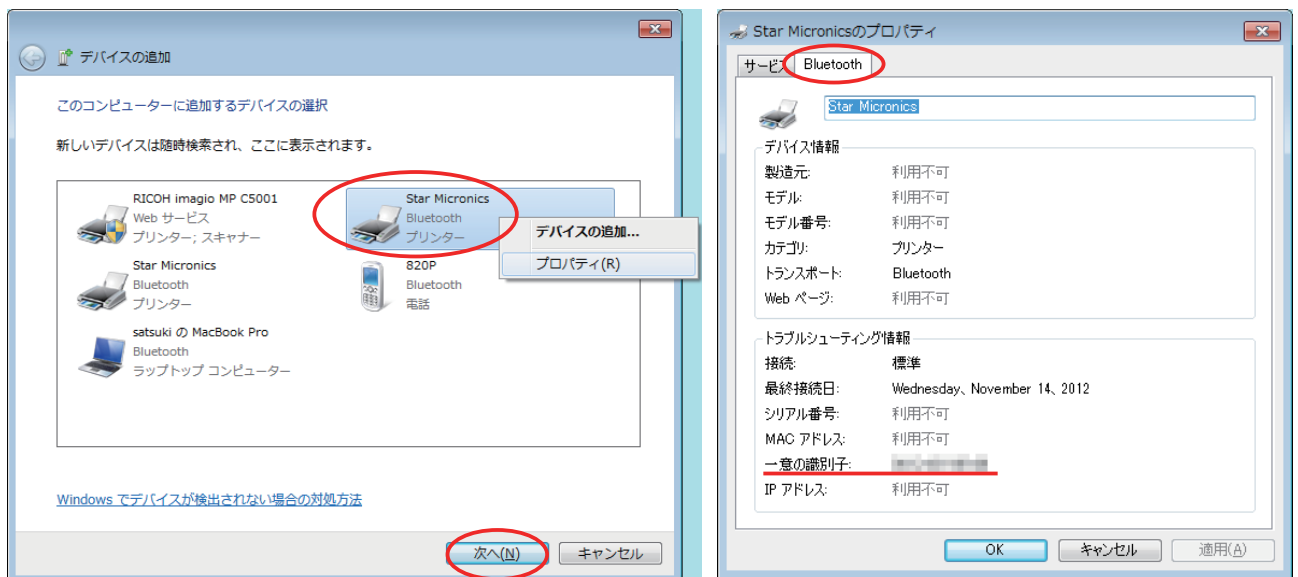


❖ Windows 7 / 8

- ① コントロールパネルより「デバイスとプリンター」を起動して、「デバイスの追加」をクリックします。



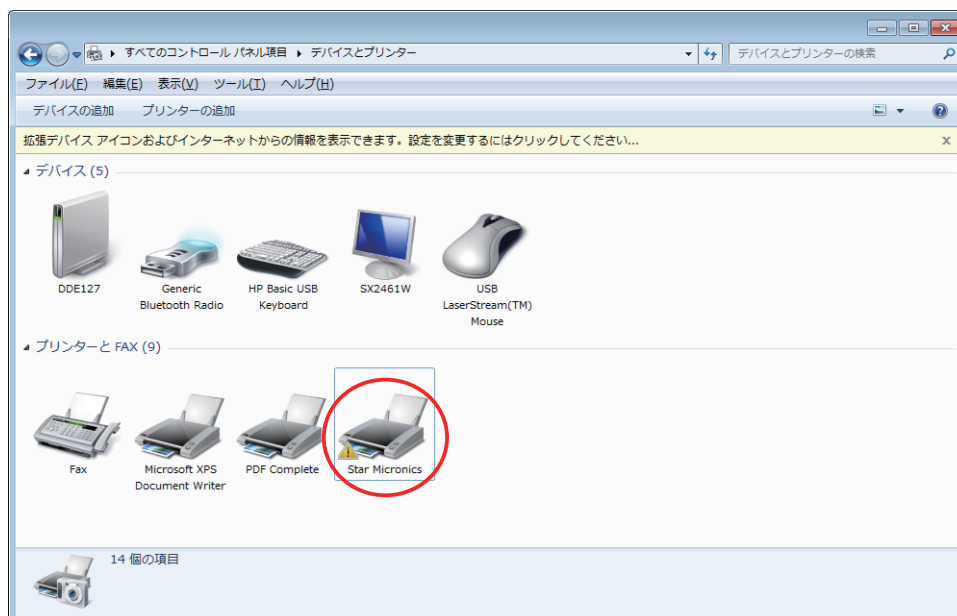
- ② デバイスの追加画面が表示されたら、Star POS デバイスを検索可能な状態* にします。
*Star POS デバイスの操作方法については、別冊の「ハードウェアマニュアル」をご参照ください。
- ③ 表示されたデバイスから、追加する Bluetooth デバイスを選択して、[次へ]をクリックします。
複数の Bluetooth デバイスが検索された場合は、デバイスを選択して右クリックして表示される [プロパティ] より Bluetooth アドレスを確認することで、ペアリングすべき Star POS デバイスを特定することができます。



❖ Bluetooth アドレス確認方法

TSP650II TSP700II TSP800II	プリンターのテスト印字 (Feed ボタンを押しながら電源 ON) をすることで印字される、***Bluetooth Information*** に記載されています。
SAC10EBi	製品に添付されているアドレス印字ラベルに記載されています。

- ④ ペ어링が完了すると、プリンターとデバイスに追加された Star POS デバイスが表示されます。



- ⑤ Bluetooth デバイスのペアリングで割り当てられた仮想 COM ポートは、デバイスとプリンターに追加されたデバイスのプロパティの "ハードウェア" タブにて確認できます。この情報は、Star POS デバイスの通信設定時に必要となります。

