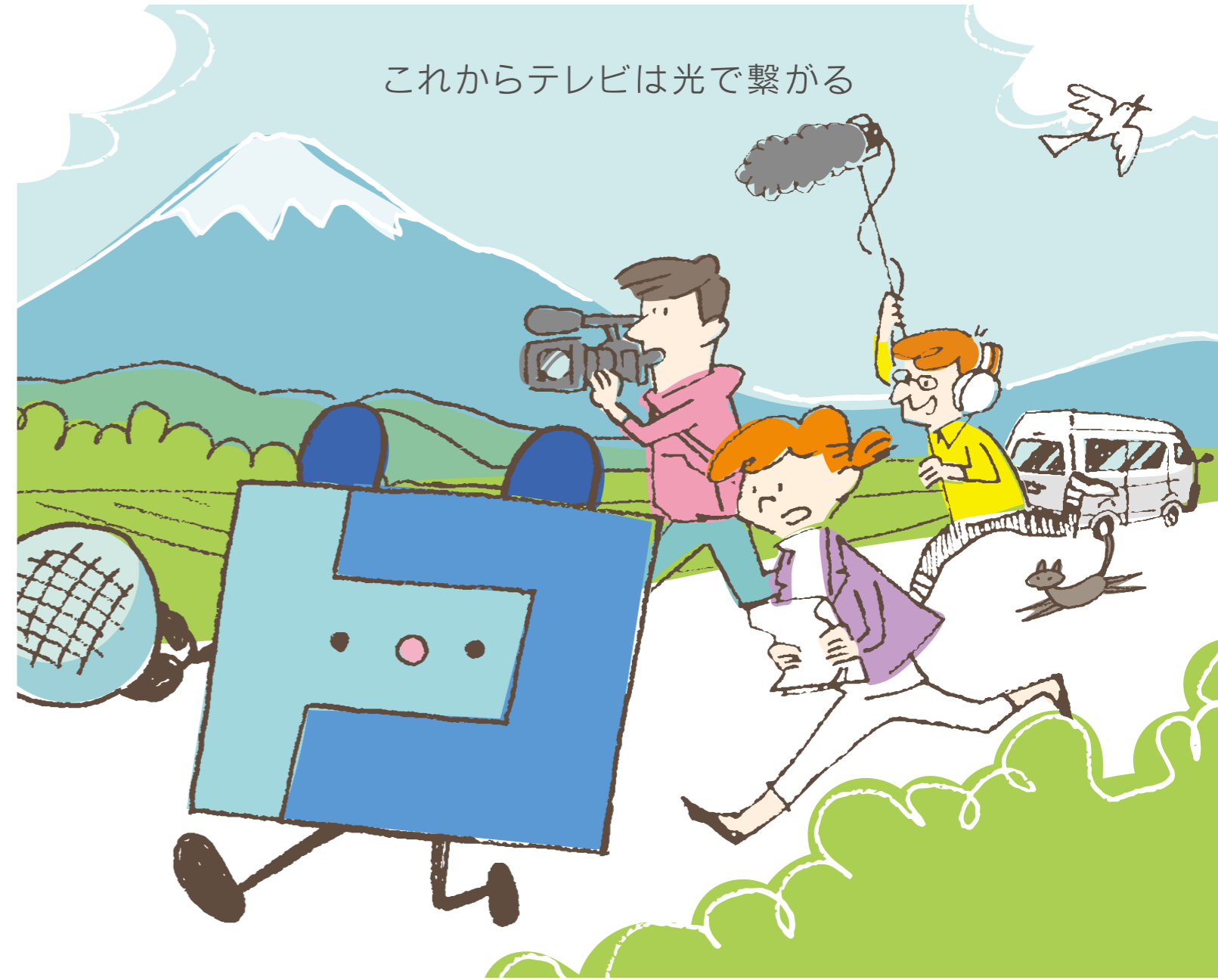


# 総合パンフレット

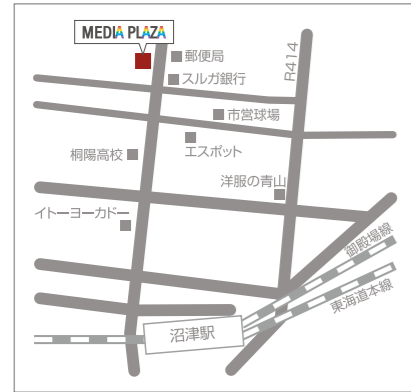
ケーブルテレビ ひかりインターネット 電話

これからテレビは光で繋がる



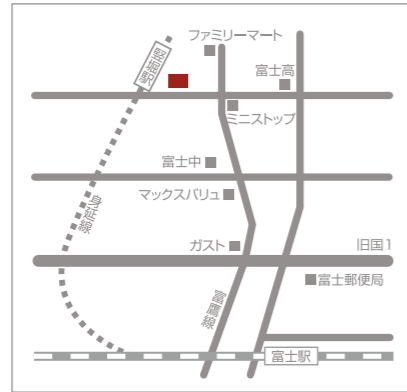
## 沼津支店

〒410-0053 沼津市寿町8-28 (メディアプラザ沼津)  
エリア (沼津市・裾野市・御殿場市の一部)  
ソフトバンクモバイルショップ併設



## 富士支店

〒416-0907 富士市中島74-1  
エリア (富士市・富士宮市・静岡市清水区由比・蒲原)



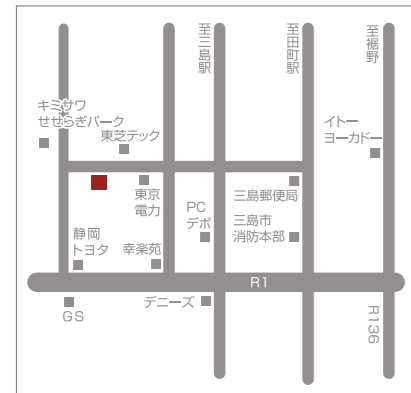
## 西静支店

〒425-0073 焼津市小柳津38  
エリア (焼津市・藤枝市・島田市)



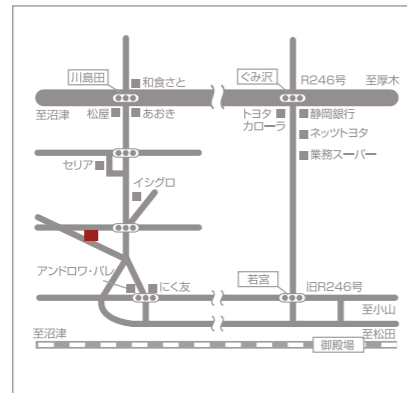
## 三島支店

〒411-0842 三島市南町7-5  
エリア (三島市・伊豆の国市の一部・伊豆市の一部・函南町・長泉町・清水町)

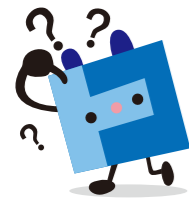


## 御殿場支店

〒412-0045 御殿場市川島田435-1  
エリア (御殿場市の一部・小山町の一部)

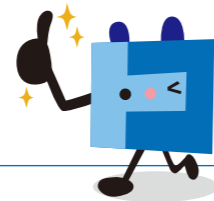


TCNのサポートページはコチラ  
お困りごとは**トコサポ**で検索!



トコサポ

検索



TOKAIケーブルネットワーク <http://www.thn.ne.jp>



お問い合わせ先 0120-696-942 受付時間/9:30~18:30

担当

新4K8K衛星放送で分からないことは  
ケーブルテレビに**“全部おまかせ”**



4Kの超感動を、ケーブルテレビで。



## ケーブルテレビ放送サービス ひかりdeテレビ<sup>00</sup>

新4K8K衛星放送対応のケーブルテレビ  
地域情報がたっぷりのコミュニティーチャンネルも

### コミュニティーチャンネル

地域密着の情報がいっぱい！  
みなさまが主役の地域のチャンネル！



### 多チャンネルパック

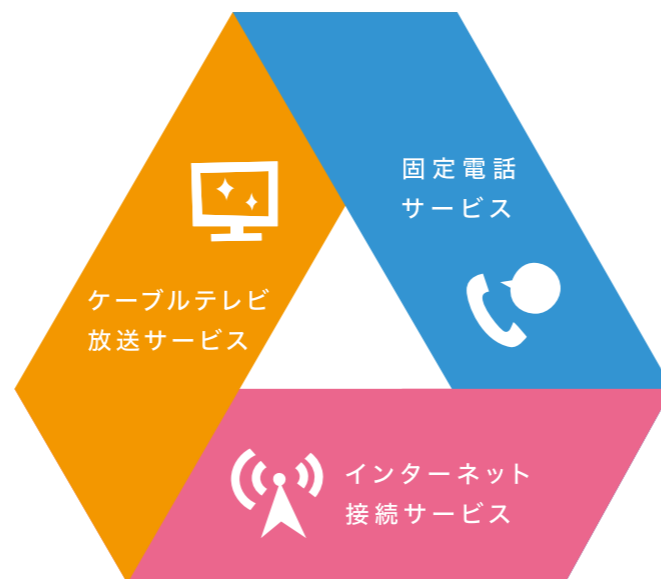
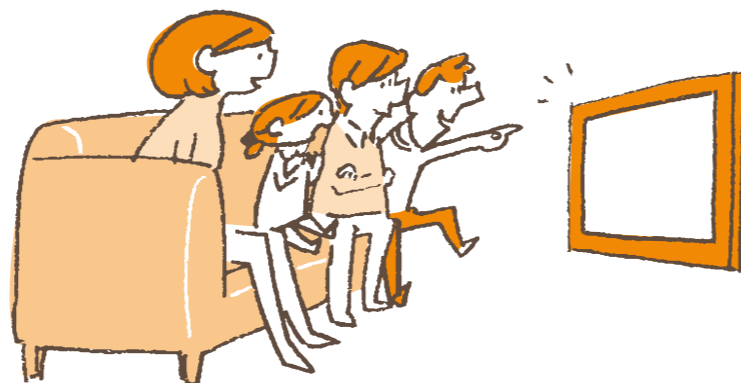
魅力的な番組盛りだくさん！  
CSデジタル放送とSTBがパックになったおトクなプラン

### セレクトチャンネル

お好みのチャンネルをプラスして楽しめる！  
お得なCS 4チャンネルセットも！

### ケーブルテレビ専用チューナー

大容量HDD搭載の録画機能付STBや  
ブルーレイディスク対応機種も



## 固定電話サービス ひかりdeトーク

電話番号そのまま基本料も通話料もおトク

## ケーブルプラス電話

au携帯利用ならおトクな“auスマートバリュー”も

## ひかりdeトークS powered by SoftBank

ソフトバンク携帯利用ならおトクな“おうち割”も



みんなにカンタン！ 4K放送も満喫

## ケーブルプラスSTB-2 登場

テレビもアプリも、映画や音楽、Web動画も！  
テレビライフがもっと楽しく、もっと広がる！

新コース登場！！

## スマートベーシック スマートビック

CSデジタルパックにSTBがセットになってさらにおトク！！



## インターネット接続サービス ひかりdeネット

静岡県初<sup>\*1</sup>、最大10Gbps<sup>\*2</sup>の超高速インターネット  
1G<sup>\*2</sup>、50M<sup>\*2</sup>プランならWi-Fiで家中使える

### セキュリティサービス

あなたのパソコンや  
スマートフォン・タブレットの安全を守る

### サポートサービス

パソコンや関連機器・スマートフォンの  
お困り事の解決を丁寧にサポートします

※1 (株)イード調べ ※2 ベストエフォートサービスです

### ケーブルテレビ放送サービス

#### ひかりdeテレビ

サービス紹介	05
新4K8K衛星放送について	09
コミュニティーチャンネル(地域情報)	11
多チャンネルパック 料金プラン	15
CSデジタル放送チャンネル一覧	17
CSデジタル放送セレクトチャンネル	19
チャンネル一覧表	20
ケーブルテレビ専用チューナー	21

### インターネット接続サービス

#### ひかりdeネット

サービス紹介	23
料金プラン	25
auスマートバリュー	26
料金プラン	27
おうち割	28
ひかりdeネット 付加サービス	29
TCN BOX	29
セキュリティサービス(Security Z)	30

### 固定電話サービス

#### ひかりdeトーク

サービス紹介	31
ケーブルプラス電話	
サービス紹介・付加サービス	33
auまとめトーク	34
ひかりdeトークS	
サービス紹介・付加サービス	35
ホワイトコール24・複数番号サービス	36

### 格安モバイルサービス

#### トコチャンモバイルLIBMO

サービス紹介	37
オプションサービス	38
端末紹介	39

### その他サービス

トビラフォン	41
テレビ・プッシュ	42
インテリジェントホーム	43
あんしん訪問設定サポート	44
遠隔サポートサービス	44
ポイントサービス(TLC WAONカード)	45
ポイントサービス(TLCポイントアプリ)	46
ポイントサービス(カサトクプラス)	47
料金比較	48

### おすすめプラン

おすすめプラン	49
---------	----

### インフォメーション

加入初期費用のご案内	50
導入工事のご案内	51
サービスエリアのご案内	53



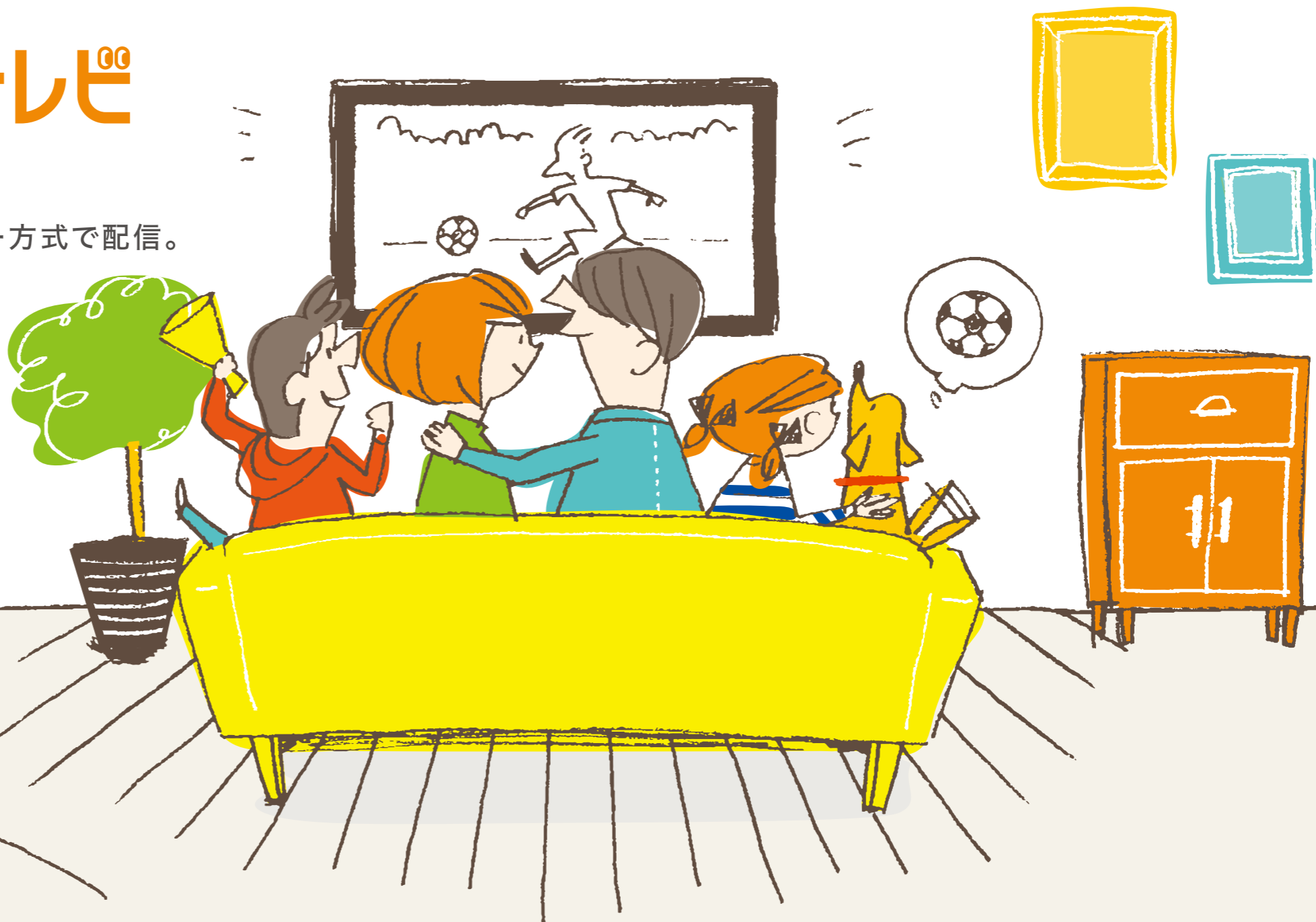
ケーブルテレビ放送サービス

# ひかりdeテレビ<sup>00</sup>

新4K8K衛星放送対応。

地上/BS/CSデジタル放送をパススルー方式で配信。

家族みんなで観れば話題も広がる♪



## 新4K8K衛星放送対応

ひかりdeテレビは2018年12月1日に開始した新4K8K衛星放送に対応しています。お客様のご家庭状況に応じ、受信対応について準備から設置まで当社がご案内いたします。

## アンテナ不要で デジタル3波を安定配信

ケーブルで地上/BS/CSデジタル放送を直接配信しているため、アンテナ不要！悪天候によるアンテナ倒壊で太陽光パネルを傷つける心配もありません。

## 地上/BS/CSデジタル放送を パススルー方式で配信

デジタル放送電波の周波数や形態を、お客様がお持ちの対応テレビやレコーダーで直接受信できるようそのまま送信するので、家中のテレビ端子で地上/BS/CSデジタル放送が視聴可能！

## 地域密着のコミュニティーチャンネルが観られる

地域密着のケーブルテレビならではの視点で、市政情報・防災情報・イベント情報をはじめとする、毎日の暮らしに役立つ情報を、より身近に、わかりやすくお届けします！地域イベントの取材では、ご家族やお友達が登場するかも！？

お知り合いの方がテレビに登場する面白さもコミュニティーチャンネルならではの、みなさまが主役の地域のチャンネルです。

ケーブルテレビ  
リモコン

11 12

詳しくはP11をご覧ください。



新4K8K衛星放送

地上デジタル BSデジタル CSデジタル

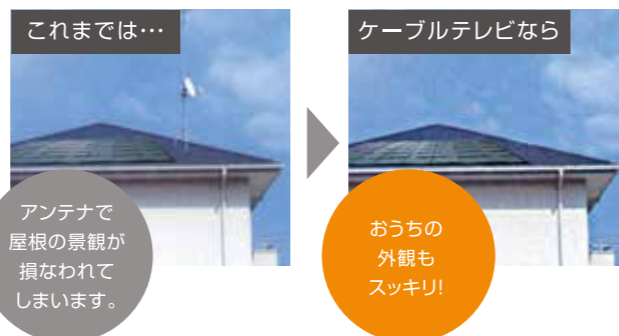
# ひかりdeテレビ<sup>GO</sup> 月額 2,500円

チャンネルラインナップ ※地上/BS(新4K8K衛星放送含む)/CSデジタル放送をパススルー方式でご覧いただけます。

<b>地上デジタル放送</b>					
	NHK総合	NHK Eテレ	静岡第一テレビ	静岡朝日テレビ	静岡放送
	 トコチャンネル11 (コミュニティチャンネル) リモコン 11 トコチャンネル12 (コミュニティチャンネル) リモコン 12 地域情報発信中!				
<b>BSデジタル放送</b>					
	NHK BS1	NHK BSプレミアム	BS日テレ	BS朝日	BS-TBS
BSテレ東	BSフジ	BS11	BS12 トゥエルビ	BSキャンパス on	ディーライフ
<b>新4K8K衛星放送</b>					
	NHK BS4K	BS日テレ 4K	BS朝日 4K	BS-TBS 4K	BSテレ東 4K
BSフジ 4K	4K QVC	ショップチャンネル 4K	ザ・シネマ 4K (有料)	NHK BS8K 8K放送(※8Kテレビが必要です)	WOWOW 2020年12月1日開始予定(有料)
※ザ・シネマ4Kのご視聴には、別途放送事業者と受信契約が必要となります。契約方法や料金につきましてはスカパー!カスタマーセンター(0120-039-888 受付時間10:00~20:00)へ直接お問い合わせください。					
<b>CSデジタル放送</b>					
	QVC (ショッピング)	ショップチャンネル (ショッピング)			

## アンテナ不要でデジタル3波を安定配信!

ケーブルで直接配信しているので、UHFアンテナもパラボラアンテナも必要なく、ご自宅の外観を損ねることもありません。暴風雨の時もアンテナが倒れる心配がなく安心です。しかも、地上/BSデジタル放送はもちろん、映画・ドラマ・アニメ・スポーツ・音楽・バラエティ...といった、様々なジャンルの専門チャンネルが揃ったCSデジタル放送が楽しめます。



## 新4K8K衛星放送対応

新4K8K衛星放送をお楽しみいただくには...

4K放送をご覧になるには4Kに対応したテレビや専用のチューナー、アンテナの交換などの受信対応が必要となります。

## ケーブルテレビなら手間いらず!

お客様のご家庭の状況に応じた受信対応について、準備から設置まで当社がご案内いたします。  
※新4K8K衛星放送について、詳しくはP9-10をご覧ください。

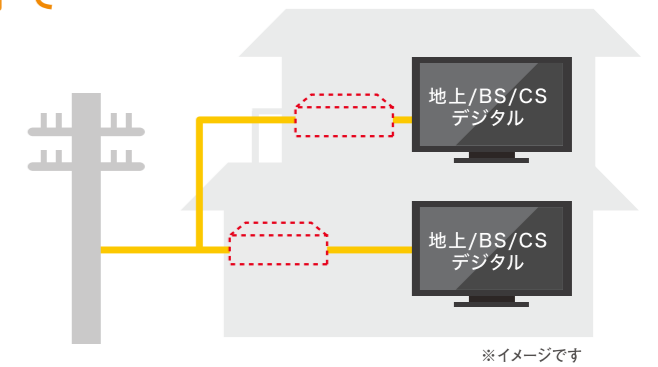


## パススルー方式だから、家中のテレビ端子で地上/BS/CSデジタル放送が視聴可能!

### パススルー方式とは

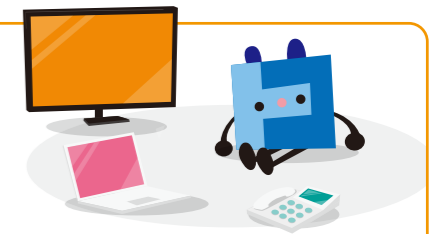
デジタル放送電波の周波数や形態を、お客様がお持ちの対応テレビやレコーダーで直接受信できるようにそのまま送信する方式です。

※お客様がお持ちのテレビ・レコーダーにチューナーが内蔵の場合に限ります。  
※新4K衛星放送をパススルー方式でご覧になるには、4Kテレビが必要となります。  
※新8K衛星放送をパススルー方式でご覧になるには、8Kテレビが必要となります。



## ひかりdeテレビはセットでおトク!

ひかりdeテレビにいろいろなサービスをプラスしてご利用いただくと、プラス割適用でおトク! お客様のライフスタイルに合わせたいろんな「プラス」をご提案します。



### テレビとインターネットと電話がセットになった大満足プラン!

ひかりdeテレビ 月額 2,500円 + ひかりdeネット 1G + ひかりdeトークS 月額 6,100円<sup>※1</sup> - スラス割<sup>★</sup> ネット+電話 月額 2,100円 = 月額 6,500円



ひかりdeテレビにプラスして、ひかりdeネット(10G・1G・50M)のいずれかご契約の方は  
月額 **1,300円 割引**



ひかりdeネットにプラスして、ひかりdeトークをご契約の方は  
月額 **800円 割引**

### テレビと電話がセットになったオススメプラン!

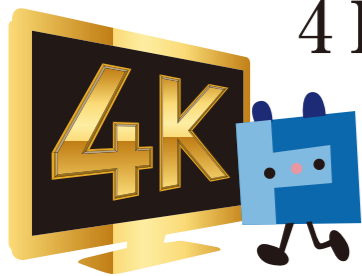
ひかりdeテレビ + ひかりdeトークS 月額 3,800円<sup>※1</sup> - スラス割<sup>★</sup> 電話<sup>②</sup> 月額 300円 = 月額 3,500円



ひかりdeテレビにプラスして、ひかりdeトークをご契約の方は  
月額 **300円 割引**

※1 ケーブルプラス電話の場合は+30円となります。 ※ケーブルプラス電話、ひかりdeトークSについて、詳しくはP33-35をご覧ください。 ※ スラス割[電話]とスラス割[電話②]の併用はできません。

本紙に記載の金額は税抜価格です。「税込」「不課税」と表示のあるものを除く。消費税については、サービス提供時点で適用される消費税率により計算した消費税額を、税抜価格に計算してご請求いたします。



# 4Kの超感動を、ケーブルテレビで。

## 新4K8K衛星放送とは

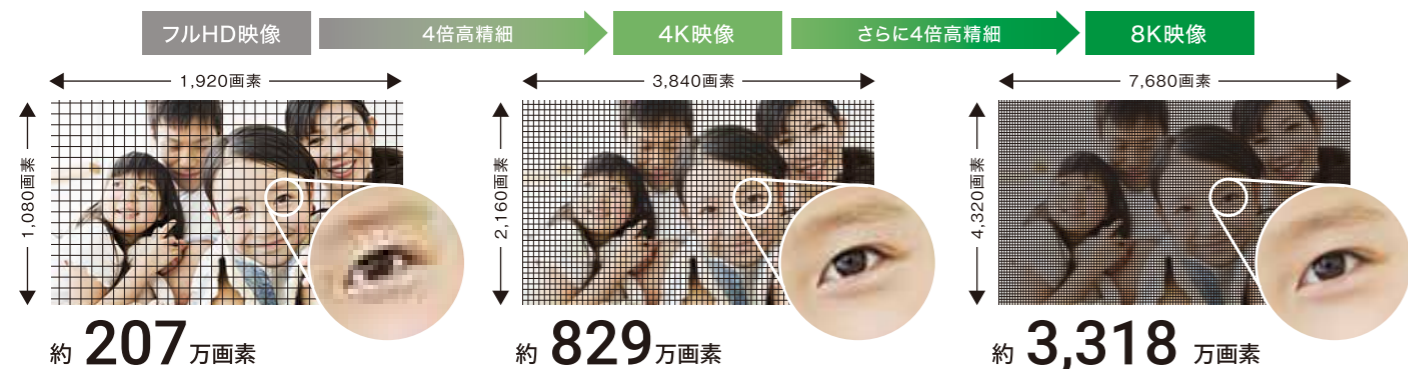
新4K8K衛星放送とは、BS・110度CSで始まった新しい4K・8K放送のことです。現在ご覧いただいているフルハイビジョンを超える高精細・高画質な映像で、さまざまなコンテンツをお楽しみいただけます。

## 4K・8K放送の魅力

4K・8Kは、フルハイビジョンを超えるキメ細かな超高精細映像と、マルチチャンネルによるサラウンドの立体的な音響、さらに自然で鮮やかな色彩によって、あたかもその場にいるかのような臨場感を体験することができます。

### 魅力 その1 高画質でキメ細やかな映像

フルハイビジョンに比べて4Kは4倍の画素(3840x2160画素)、8Kは16倍の画素(7680x4320画素)を持つことで、キメ細やかでよりリアルな映像表現で、お楽しみいただけます。スポーツ番組であれば従来は分かりにくかった選手の表情も分かります。風景では遠くまでクリアで奥行きのある映像で臨場感が伝わってきます。

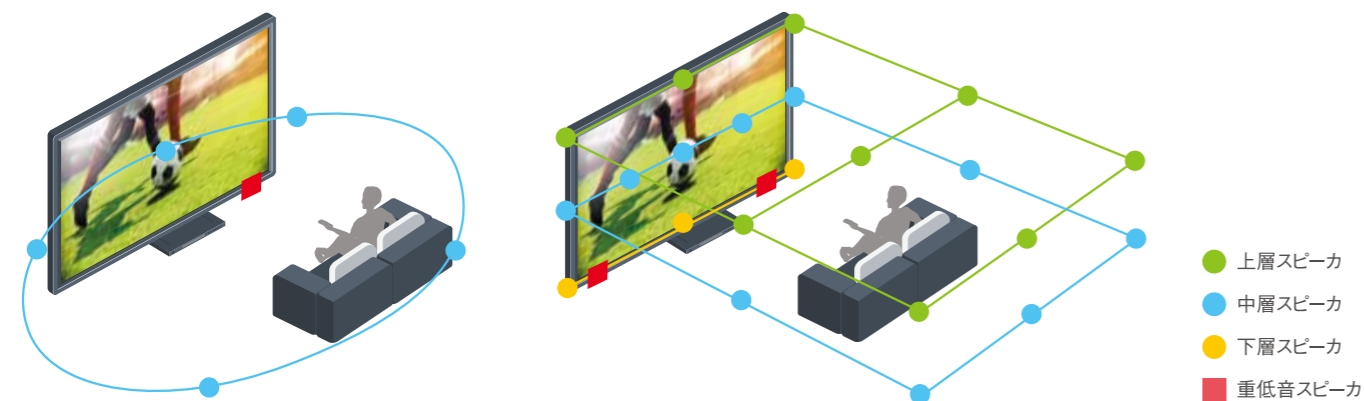


### 魅力 その2 臨場感を味わえるマルチチャンネルサラウンド

4K放送では、映像の各シーンにマッチした臨場感を味わえる5.1ch超のマルチチャンネルサラウンドを、8K放送ではさらに2.2.2chのマルチチャンネルサラウンドを楽しむことができます。これにより全方向から音を再現することで、大画面の超高精細映像とともに、まさにその場にいるかのような臨場感や迫力を体験することができます。\*1

5.1ch音響のチャンネル配置[4K放送]

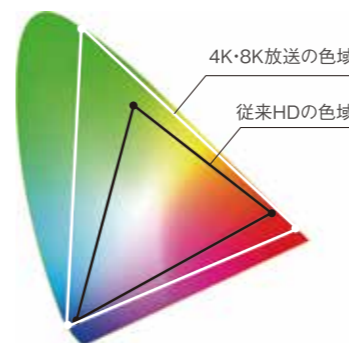
2.2.2ch音響のチャンネル配置[8K放送]



\*1 別途5.1ch超のマルチチャンネルサラウンドに対応した音響機器が必要となります。  
\*参考:総務省ホームページ ([http://www.soumu.go.jp/menu\\_seisaku/ictseisaku/housou\\_suishin/4k8k\\_suishin/about.html](http://www.soumu.go.jp/menu_seisaku/ictseisaku/housou_suishin/4k8k_suishin/about.html)) ※写真はイメージです。

### 魅力 その3 色彩豊かに、なめらかな動きも表現

#### ■広色域化



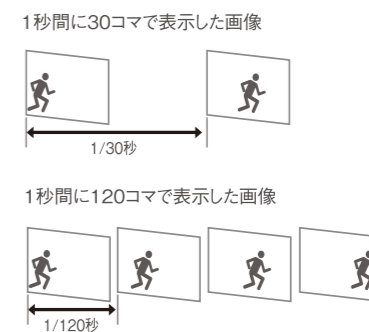
従来よりも色域が広がったことで、表現できる色数が増え、より自然で鮮やかに、「実際に見える色」に近い表現が可能。

#### ■多階調表現



現在のおよそ1,600万階調に対し、およそ10億階調へ拡大。これにより、色や明るさの変化がなめらかになり、より自然な映像に。

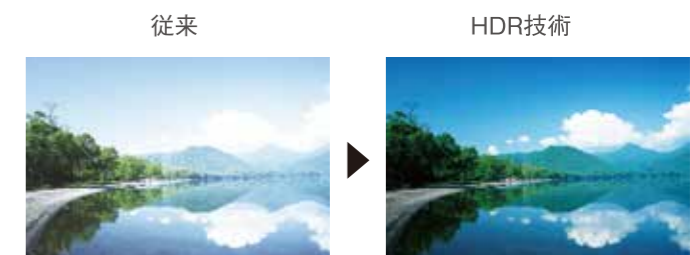
#### ■画像の高速表示



現在、1秒間に30コマ\*しか表示していない画像も、最大で120コマの表示に高速化できるので、動きの速いスポーツなども、「ぼやけず」「なめらかに」表示可能。

\*60iの2フィールドを1コマと表現しています。

#### ■輝度



HDR技術により、映像で表現できる明るさの範囲が大幅に拡大し、より現実に近い明るさの表現が可能。

## 新4K8K衛星放送の視聴方法

#### 4K対応テレビの場合

ひかりdeテレビを導入し、ケーブルプラスSTB-2・ファミ録4K(4K放送対応STB)を設置することで新4K衛星放送をご覧いただけます。

#### 4Kテレビの場合

ひかりdeテレビを導入すると新4K衛星放送をご覧いただけます。

#### 8Kテレビの場合

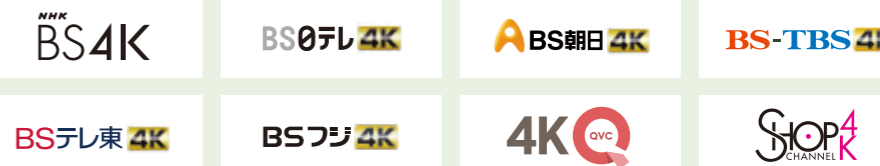
ひかりdeテレビを導入すると新4K8K衛星放送をご覧いただけます。

ケーブルプラスSTB-2  
ファミ録4K  
4K放送対応STB

※上記STBについて詳しくはP21・22をご覧ください。



上記STBで  
視聴可能な  
チャンネル



地域密着の情報がいっぱい!!

# コミュニティチャンネル

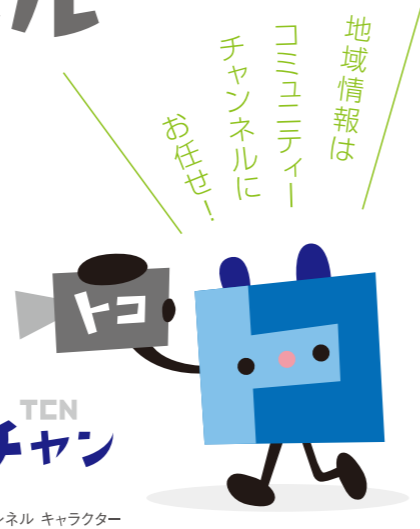
ケーブルテレビ独自制作の、地域情報満載地域密着番組です。

地域密着のケーブルテレビならではの視点で、市政情報・防災情報・イベント情報をはじめとする、毎日の暮らしに役立つ情報を、より身近に、わかりやすくお届けします!

地域イベントの取材では、ご家族やお友達が登場するかも!?

お知り合いの方がテレビに登場する面白さもコミュニティチャンネルならではの。

みなさまが主役の地域のチャンネルです。



TCN  
**トコチャン**  
TOKAIグループ  
コミュニティチャンネル キャラクター

ケーブルテレビリモコン **11 12**

## スポーツ 生中継

高校スポーツもケーブルテレビにおまかせ!

高校野球の地方大会、サッカープリンスリーグをはじめ、高校バレーボール、高校バスケットボール、高校ハンドボール、高校ラグビーなどなど、静岡県の高校生たちの活躍を手に汗握る生中継でお送りします!



## 地域行事

ケーブルテレビならではの視点で、地域のお祭りや文化的行事を生中継!

静岡まつり、各地の花火大会、大道芸ワールドカップ、宮おどり、三嶋大祭り、焼津神社大祭荒祭、よさこい東海道などなど参加者の方にも楽しんで頂けるよう、再放送も行っています。



「大道芸ワールドカップ」  
©大道芸ワールドカップ実行委員会



「安倍川花火大会」  
©静岡市

**f** トコチャンFacebookは、  
楽しい・嬉しい情報が満載!!

Facebookの検索バーに「トコチャン」と入力!  
トコチャンのFacebookでお楽しみください!!

ぜひ「いいね」してください!

Facebook内の検索バーで **トコチャン** 検索



**トコチャンYouTubeでは、** **ここでしか観られない動画満載!!**

YouTubeの検索窓に「トコチャン」と入力!  
トコチャンのYouTubeで特別な動画をお楽しみください!!

ぜひ「チャンネル登録」してください!

YouTube内の検索窓で **トコチャン** 検索



※内容は変更になる場合があります。ご了承ください。

## 10~12月 おすすめ番組

**11月** 大道芸ワールドカップin静岡2019  
怒涛の7時間スペシャル **生中継**

今年も世界中からアーティストが大集結!最終日はトコチャンで7時間生中継!チャンピオンが決定するファイナルステージも見逃しません。

放送 **111ch**

11/3(日) 13:00



©大道芸ワールドカップ実行委員会

**10月** 藤枝大祭り **生中継**

質・量ともに日本一の長唄・地踊り、そして屋台の曳き回しなど見どころ満載な祭りの模様を大祭本部前より完全生中継でお送りします。

放送 **111ch**

10/6(日) 15:00

再放送 **111ch**

10/19(土) 18:00

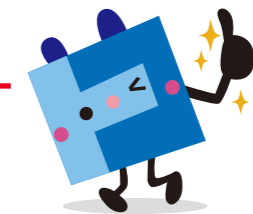


**10月** 第46回  
沼津市芸術祭 合唱祭

**11月** 第72回 全国高等学校バスケットボール  
選手権大会 静岡県予選 **生中継**

**11月** 第41回  
選抜少年野球三島大会 決勝

**12月** TOKAIグループPresents  
県民参加による「歓喜の歌」第九コンサート



どの番組も  
見逃さないコ!!

**11月** 高円宮杯 JFA U-18サッカー  
プリンスリーグ2019東海 **生中継**

東海4県のユースチームがプレミアムリーグ昇格をかけて戦います。藤枝総合運動公園サッカー場で行われる第17節の試合を生中継でお送りします。

YouTubeLive  
でも配信!



**10月** 第109回 島田大祭

別名「帯まつり」の名で知られる島田大祭は日本三奇祭に数えられています。大名行列や鹿島踊り、5台の長歌屋台による豪華絢爛行列は300年余り経った今も変わらずに行われています。歴史を感じる大祭をお楽しみください。

放送 **111ch**

10/26(土) 10:00

10/27(日) 19:00



**10月** 令和元年度 TOKAIケーブルネットワーク  
文部科学大臣杯  
駿東予選大会 決勝



**11月** 第42回  
選抜少年野球  
沼津交流大会 決勝



**12月** 第29回  
さんさん学習フェスティバル

## レギュラー番組

### トコチャンワイド

生放送

あなたのお住まいの地域情報が満載！静岡の話題、グッドニュースやイベント、スポーツ、最新お役立ち&おトク情報などケーブルテレビならではの身近な情報を沼津・藤枝のスタジオから生放送でお届けします！

111ch [生放送] 月～金 12:00 / 火 17:00  
[再放送] 月～金 17:00、21:00、24:00、翌5:00



### 田中律子の旅するSUP Season.3

田中律子さんが、SUPでクルージングする、いつもよりちょっとだけ時間がゆっくり流れる癒やしのSUP番組。美しい景色でココロを癒やし、ヨガでカラダを癒やしましょう。



111ch [放送] 土 7:30、13:30 / 日 7:30  
月 11:00、18:30、23:00  
121ch [放送] 日 14:00 / 火 21:30 / 金 7:30

### MUSIC PARTY

今注目のアーティストをゲストに迎え、スタジオでのライブやゲストの人となりに迫ります。そのほか、最新のミュージックビデオもオンエア！



111ch [放送] 第1・3金 10:00、16:00、22:00 / 土 15:00  
121ch [放送] 月 14:00 ほか

### 藤波辰爾の歴史探訪

自他ともに認める大の城好きプロレスラーの藤波辰爾さんとフリーアナウンサー石川聖子さんが、全国各地の城址や歴史の痕跡を訪ねる歴史探訪番組です。



111ch [放送] 第1・3水 11:00、18:30、23:00 / 日 16:00 ほか  
121ch [放送] 木 21:30 ほか

### 月刊トコチャンリポーターわがまちニュース

デイリーニュース「トコチャンワイド」の人気コーナー！番組では市民リポーターを募集しています。

詳しくはホームページへ

トコチャンWEB 検索



111ch [放送] 木 18:00 / 土・日 17:30  
121ch [放送] 日 21:30

### アニメ「ザ・ペンギンズ from マダガスカル」シーズン1

ドリームワークスの大ヒット映画「マダガスカル」のアニメシリーズ！ニューヨークのセントラルパーク動物園に住む、人気者のかわいいペンギンたち。でも実は、彼らの正体はエリート・ペンギンで結成された秘密組織だった！



111ch [放送] 月～金 15:00、19:00

### 部活探訪

ダムダムおじさんが静岡県内の高校を訪問。運動部、文化部問わず様々な部活を紹介し、生徒たちと一緒に部活を体験しちゃいます！！



111ch [放送] 第1・3水 10:00、16:00、22:00 / 日 8:30  
121ch [放送] 土 9:30

### LET'S・TRY・FISHING! ～釣りの楽しみ方教えます～

海釣り、川釣り、さまざまなフィールドで釣りの楽しさを紹介します。



111ch [放送] 火 11:00、18:00、23:00 / 日 8:00  
121ch [放送] 水 21:30 / 土 7:30

### ダムダムおじさんのミッションデパート

ダムダムおじさんが、与えられたミッションをクリアしていく仕込みなしのガチンコロケ番組。ミッションをクリアするため、大奮闘！！



111ch [放送] 第1・3木 10:00、16:00、22:00 / 第1・3金 19:30 ほか  
121ch [放送] 金 14:30

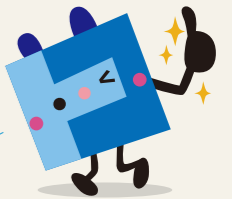
※一部放送日時が変更になる可能性があります。

便利機能！ お住まいの地域を登録して、チェックしよう！

## コミュニティチャンネルのデータ放送

自治体情報や警察情報などの地域の暮らしの情報から地震・津波情報や災害情報等の緊急情報までお住まいの地域の情報を発信しています。「地域に根差した情報メディア」TOKAIケーブルネットワークは、みなさまにとって一番近い地域メディアとしてこれからもいち早く正確な情報をお届けしていきます。

地域の天気も  
確認できるトコ!!



データ放送トップ画面（イメージ）



#### 1 自治体情報

お住まいの地域でのイベントのお知らせから、各種自治体に関するお問い合わせ先まで網羅しています。

#### 2 避難勧告(市町)

お住まい地域の自治体からの、避難勧告の発令・解除について最新状況をお知らせします。みなさまに、いち早く情報をお届けします。

#### 3 警察情報

不審者情報など静岡県警発表の情報をご覧いただけます。

#### 4 地震・津波情報

気象庁発表の地震・津波情報など、詳細をご覧いただけます。

#### 5 ライブカメラ

県内の河川・海岸の最新の様子をライブカメラからご確認ください。(5分間隔で更新)

### データ放送連携・防災アプリ

## JC-Smartアプリ

iOS/Android対応:無料

防災情報のプッシュ通知や、全国の避難所を検索する機能を搭載し、JC-dataと連携したスマートフォン向けの防災アプリです。

アプリのダウンロードはこちら

iOS



Android



#### 防災情報

現在地に防災情報が発令されると、端末にプッシュ通知が表示されます。自治体または消防庁から発令された情報と、気象庁から発令された情報が表示されます。



#### 避難所検索

防災情報が表示され、現在地周辺の避難所が検索されます。避難所マークをタップすると、ルート案内を表示します。



#### 安否登録・安否確認

現在地や避難所から、安否登録および安否確認ができます。グループコードを作成して、一度に安否確認することができます。



# CSデジタル放送がますます楽しくなる！ 充実の新プラン登場！！



テレビもアプリも、映画や音楽、Web動画も！  
新4K衛星放送対応STBのセットプラン！

## ケーブルプラスSTB-2



新4K衛星放送対応トリプルチューナー搭載！

新4K衛星放送対応のトリプルチューナー搭載だから、臨場感あふれる4K放送を観ながら、裏番組の4K放送も録画できます。これで4K放送が重なっても大丈夫！※1※2

※1 録画には、外付けハードディスクの接続が必要です。  
※2 ケーブルテレビ局の設備によっては、4K裏番組録画ができない場合があります。

カンタン音声検索&操作

マイクボタンを押して語しかけるだけで、地上波、ケーブルテレビ、ネット動画などからカンタンに観たいものが探せます。

※ケーブルプラスSTB-2について詳しくはP21をご覧ください。

新4K衛星放送をご覧いただける  
STBのセットプラン！

## ファミ録4K



大容量ハードディスクと充実の録画機能

2TBのHDDに加え、3チューナー搭載で、2番組を録画しながら同じ時間に放送している他の番組を視聴することが可能です。最大7倍までの長時間録画に対応。※1

※1 2番組録画するには条件があります。4K番組はDR録画となります。  
※ファミ録4Kについて詳しくはP22をご覧ください。

ブルーレイディスクドライブ/  
HDD内蔵STBのセットプラン！

## ファミ録ブルーレイ



大容量ハードディスク 1TB、  
長時間録画も可能

フルハイビジョンでの長時間&トリプル録画が可能です。大容量1TBの内蔵HDDやブルーレイディスクはもちろん、外付けのUSB-HDDへ3番組を同時に録画することができます。

※ファミ録ブルーレイについて詳しくはP22をご覧ください。

ひかりdeテレビ<sup>00</sup> 月額 2,500円 にプラスして

### スマートベーシック

CSデジタル 43chパック + ケーブルプラスSTB-2

月額 2,980円/台  
2台目以降 月額 2,400円/台



### スマートビック

CSデジタル 58chパック + ケーブルプラスSTB-2

月額 3,980円/台  
2台目以降 月額 3,480円/台



ひかりdeテレビ + スマートベーシック (プラス割 多ch②)  
月額 2,500円 + 月額 2,980円 - 月額 300円 = 月額 5,180円/台

ひかりdeテレビ + スマートビック (プラス割 多ch②)  
月額 2,500円 + 月額 3,980円 - 月額 300円 = 月額 6,180円/台

**プラス割 多ch②**  
ひかりdeテレビにプラスして、スマートベーシック・スマートビックをご契約の方は  
月額 **300円 割引**

※スマートベーシック・スマートビックを解約された場合は、本割引の適用は無くなります。  
※プラス割 多ch (P19)、プラス割 ネット (P8)との併用はできません。

ひかりdeテレビ<sup>00</sup> 月額 2,500円 にプラスして

### レギュラーベーシック

CSデジタル 43chパック 月額 2,980円/台  
録画機能付 **ファミ録4K** 2台目以降 月額 2,400円/台



### レギュラービック

CSデジタル 58chパック 月額 3,980円/台  
録画機能付 **ファミ録4K** 2台目以降 月額 3,480円/台



ひかりdeテレビ + レギュラーベーシック (プラス割 多ch②)  
月額 2,500円 + 月額 2,980円 - 月額 300円 = 月額 5,180円/台

ひかりdeテレビ + レギュラービック (プラス割 多ch②)  
月額 2,500円 + 月額 3,980円 - 月額 300円 = 月額 6,180円/台

**プラス割 多ch②**  
ひかりdeテレビにプラスして、レギュラーベーシック・レギュラービック・ブルーレイベーシック・ブルーレイビックをご契約の方は  
月額 **300円 割引**

※レギュラーベーシック・レギュラービック・ブルーレイベーシック・ブルーレイビックを解約された場合は、本割引の適用は無くなります。 ※プラス割 多ch (P19)、プラス割 ネット (P8)との併用はできません。

ひかりdeテレビ<sup>00</sup> 月額 2,500円 にプラスして

### ブルーレイベーシック

CSデジタル 43chパック 月額 3,780円/台  
録画機能付 **ファミ録ブルーレイ** 2台目以降 月額 3,200円/台



### ブルーレイビック

CSデジタル 58chパック 月額 4,780円/台  
録画機能付 **ファミ録ブルーレイ** 2台目以降 月額 4,280円/台



ひかりdeテレビ + ブルーレイベーシック (プラス割 多ch②)  
月額 2,500円 + 月額 3,780円 - 月額 300円 = 月額 5,980円/台

ひかりdeテレビ + ブルーレイビック (プラス割 多ch②)  
月額 2,500円 + 月額 4,780円 - 月額 300円 = 月額 6,980円/台

本紙に記載の金額は税抜価格です。「税込」「不課税」と表示のあるものを除く。消費税については、サービス提供時点で適用される消費税率により計算した消費税額を、税抜価格に加算してご請求いたします。

### 映画・ドラマ

<b>ムービープラスHD</b> (映画) ハリウッド大作やシリーズ一挙、人気声優映画版など映画の感動をHD/5.1chで！	<b>日本映画専門チャンネル/HD</b> (邦画ドラマ) 最新作から不朽の名作まで、映画ファンを熱くする話題作を絶賛放送中！	<b>時代劇専門チャンネル</b> (時代劇) 24時間時代劇だけを放送中！『鬼平犯科帳』『剣客商売』『隠れん坊将軍』をお届け。	<b>FOX HD</b> (エンターテインメント) 全米のゴールデンタイムで放送中の大人気ドラマやバラエティ番組等、最強のエンターテインメントを最速でお届け。	<b>ファミリー劇場</b> (ドラマ・アニメ) AKB48、オカルト、声優、コスプレ、ドラマ、アニメ、特撮... 未知な魅力を発見！	<b>スーパー！ドラマTV</b> (海外ドラマ) いま話題の最新ドラマがここに集結！史上最高の海外ドラマ専門チャンネル！	<b>AXN 海外ドラマ</b> (海外ドラマ) ハリウッドの超大作を中心に、全米高視聴率の人気作から日本初放送の話題作まで、最新海外ドラマを24時間オンエア！	<b>映画・チャンネルNECO</b> (映画) 日本映画の最新ヒット作から名作までたっぷり。さらにドラマやアニメ、バラエティも充実！	<b>ザ・シネマ</b> (映画) 生涯最高の映画が、今日見つかる！途中CM無しのベストな洋画100%チャンネル
--	---	--	--	---	---	--	---	--

### エンターテインメント

<b>TBSチャンネル1</b> 最新ドラマ・音楽・映画 (エンターテインメント) TBSの人気番組！逃げ恥、渡辺、音楽ライブ、新作アニメ、AKB48グループも！！	<b>テレ朝チャンネル1</b> ドラマ・バラエティ・アニメ (エンターテインメント) 「相棒」や「ドラえもん」、「レモンしんちゃん」など、超人気番組が毎日届くエンタメチャンネル！	<b>日テレプラス</b> ドラマ・アニメ・音楽ライブ (エンターテインメント) 日テレのドラマ・アニメ・音楽ライブが満載！オリジナル番組や舞台作品も充実！	<b>フジテレビONE</b> スポーツ・バラエティ (エンターテインメント) 「ゲームセンターCX」、「ワレメDEポン」など大人気バラエティがぎゅー！	<b>女性チャンネル LaLa TV (HD)</b> (エンターテインメント) 女性の「今」だから観たい！をかなえるエンタメチャンネル・メディア	<b>チャンネル銀河</b> 歴史ドラマ・サスペンス日本のうた (エンターテインメント) 日本初の世界の歴史ドラマ、本格サスペンス、豪華歌謡番組など大人世代的番組が満載	<b>MUSIC ON! TV (エムオン！)</b> (音楽) ライブ見ながらエムオン！で！みんなの見たモノ、知りたいコトを、ていねいに届け！	<b>スペースシャワーTV</b> (音楽) 邦楽ロック&ポップスを中心に幅広くジャンルを網羅する日本最大の音楽専門チャンネル	<b>MTV</b> (音楽) 180カ国以上で視聴されている世界最大級の音楽&エンターテインメント専門チャンネル
---	---	---	---	---	---	--	---	---

### スポーツ

<b>J SPORTS 1</b> (スポーツ) プロ野球(広島・楽天)、ラグビー、スキー、卓球、バドミントン等国内外の中継が充実	<b>J SPORTS 2</b> (スポーツ) プロ野球(中日・楽天)、サッカー、FIBAバスケットボール、高球/スケなどの中継が充実	<b>J SPORTS 3</b> (スポーツ) プロ野球(オリックス・楽天)、MLB、モーター、Bリーグ、スキー中継が充実	<b>GAORA SPORTS</b> (スポーツ) 阪神・北海道日本ハム戦、テニス、Vリーグ、プロレス、格闘技、ゴルフ等国内外のスポーツ満載！充実のコンテンツを徹底放送！	<b>ゴルフネットワーク</b> (スポーツ) 国内外のツアー中継からオリジナル番組までお届けする日本唯一のゴルフ専門チャンネル！	<b>日テレジータス</b> (スポーツ) 巨人主催試合完全中継！「日テレ+巨人」人気スポーツの充実した豪華ラインナップ	<b>Baby TV</b> (教育・資格) 「楽しい学び」をお届けする幼児向け教育チャンネル。	<b>囲碁・将棋チャンネル</b> (囲碁・将棋) 公式棋戦の囲碁「電星戦」、将棋「銀河戦」、各種講座、段位認定、メジャータイトル戦の棋譜解説と内容充実。
---	--	--	--	---	--	--	---

### ドキュメンタリー

<b>アニマルプラネット</b> (ドキュメンタリー) 動物や自然環境、人々の文化をテーマにした、世界最大級の迫力ある動物・自然チャンネル	<b>ディスカバリーチャンネル</b> (ドキュメンタリー) 発見の感動を、あなたにお届けする、世界最大級のドキュメンタリーチャンネル	<b>ヒストリーチャンネル™</b> 日本・世界の歴史&エンタメ (ドキュメンタリー) 世界185カ国以上、3億3000万世帯以上が視聴する世界最大級の日本唯一の歴史エンターテインメント専門チャンネルです。	<b>ナショナル ジオグラフィック</b> (ドキュメンタリー) あらゆる領域の「未知」へ挑み、次世代の「知」へと変えていく世界最高峰のドキュメンタリーチャンネルです。	<b>NHKワールド JAPAN</b> (ドキュメンタリー) NHKが世界に発信する24時間英語チャンネル。ニュースと50を超える多彩な番組で、日本・アジア・世界の最新情報をお届けします。	<b>日経CNBC</b> (経済) 日本経済新聞社の取材力と米国CNBCのネットワークを活用した24時間マーケット・経済専門チャンネル	<b>BBCワールドニュース</b> (世界ニュース) 国際ニュースとドキュメンタリーの専門チャンネル。	<b>TBS NEWS</b> (ニュース) TBSのニュースチャンネル。ライブと速報重視で最新ニュースを毎日お届け！
---	---	--	--	---	--	--	---

### アニメ

<b>海外アニメ！カートゥーン ネットワーク</b> (アニメ) 世界のアニメがここに！永遠の名作から最新作まで国内外のアニメを放送中。	<b>アニマックス</b> (アニメ) アニマックスは人気アニメを24時間365日放送！アニメ見るならアニマックス	<b>キッズステーション</b> (アニメ) 人気作、話題作、名作アニメからオリジナル子ども番組まで、「こども」アニメ専門チャンネル「キッズステーション」	<b>ジャパネットチャンネルDX</b> (アニメ) 生活を豊かにするお得な商品を、ジャパネットの自社スタジオからご紹介しています！	<b>QVC</b> (ショッピング) 24時間365日放送中！QVCは、世界中で愛されているショッピング専門チャンネルです。	<b>ショップチャンネル</b> (ショッピング) 24時間365日、生放送でお楽しみいただけるショッピング専門チャンネル。	<b>ジュエリー☆GSTV</b> (ショッピング) 毎日、朝8時から26時まで生放送でジュエリーショッピングをお楽しみいただける唯一の宝石専門チャンネルです。	<b>ケーブル4K</b> (総合) 全国のケーブルテレビ局が制作するニッポンの魅力溢れた番組を4K映像で放送します。4Kの画面で美しい映像を満喫して、ケーブルテレビならではの「まだ見ぬニッポン」に遊びます。	<b>お天気チャンネル</b> (天気) お住まいのエリアの最新天気予報はもちろん、生活・防災情報をお届け
--	---	---	--	---	--	--	--	---

### 映画・ドラマ

<b>アジアドラマチックTV</b> (アジアドラマ) 人気韓流、華流がいっぱい！充実の韓国ドラマはいつでも一挙放送中。話題のK-POP、バラエティも満載！！	<b>FOXムービー</b> (映画) 名作やエッジの効いた作品を厳選してお届け！劇ありき。	<b>ホームドラマチャンネル</b> 韓流・時代劇・国内ドラマ (ドラマ) 人気韓流、時代劇ほか多彩なドラマが楽しめるドラマ専門チャンネル！	<b>AXNミステリー</b> (ドラマ) 英国をはじめ、世界各国から上質なドラマが揃った日本唯一のミステリー専門チャンネル	<b>V☆パラダイス</b> (Vシネマ) Vシネ、お宝映画、原簿、パチ&スロ、グラフィック、バラエティを放送中！“大人”の観たい！がここにある
---	--	---	--	--

### エンターテインメント

<b>フジテレビTWO</b> ドラマ・アニメ (エンターテインメント) 国内ドラマも映画も満載のラインナップ！「ワンピース」「ドラゴンボール」も充実！	<b>MONDO TV</b> (バラエティ) エンタメ、アイドル、麻雀、パチ&スロ、Vシネマでオトコを満たすMONDO TV	<b>ミュージック・エア</b> (音楽) 洋邦トップアーティストのライブを中心に、大人のための良質な音楽をお届けする音楽専門チャンネル。	<b>歌謡ポップスチャンネル</b> (音楽) 聴きたい歌がここにある。演歌、60~90年代前半のアイドル、フォーク&ニューミュージックの名曲をたっぷりお届け。
---	---	---	--

### スポーツ

<b>スカイA</b> (スポーツ) 阪神タイガースは年中放送！ゴルフ、サッカー、卓球、バスケット、スポーツ中継が充実。	<b>釣りビジョン</b> (釣り) 24時間365日釣り三昧！日本唯一の釣り専門チャンネル。全ジャンルの釣りを最新釣り情報と共に放映します！	<b>旅チャンネル</b> (旅行) 世界中の魅力溢れる旅の映像をお届けする日本唯一の旅行専門チャンネル	<b>アウトドアTV</b> 大人の趣味&ライフスタイル (趣味) 自分だけの趣味に合わせたライフスタイルを新発見！料理・エクササイズ・車情報・観望・アウトドア・資格講座など、大人を夢中にさせる多様な趣味コンテンツが満載。
--	---	--	--

### ドキュメンタリー

<b>ナショナル ジオグラフィック</b> (ドキュメンタリー) 野生動物&大自然ドキュメンタリーチャンネル	<b>日テレNEWS24</b> (ニュース) 日テレ責任編集！どこよりもいち早く生の情報を届けるニュースチャンネルです。
--	---

### 総合

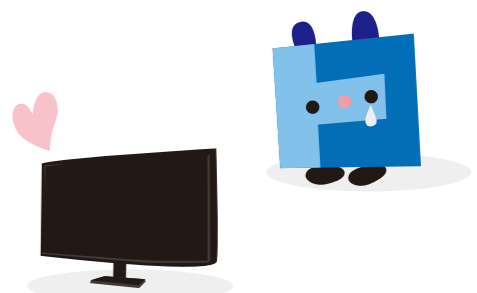
<b>ケーブル4K</b> (総合) 全国のケーブルテレビ局が制作するニッポンの魅力溢れた番組を4K映像で放送します。4Kの画面で美しい映像を満喫して、ケーブルテレビならではの「まだ見ぬニッポン」に遊びます。	<b>お天気チャンネル</b> (天気) お住まいのエリアの最新天気予報はもちろん、生活・防災情報をお届け
--	---

上記チャンネルは、STB(セットトップボックス)が設置されているテレビでのみ視聴いただけます。

※ の付いているものは、高画質なデジタル放送がご覧頂けます。(受信機のパフォーマンスによっては、十分な画質が得られない場合があります)

※ SD HD の付いているものは、SD(標準画質)とHD(ハイビジョン画質)で配信しているチャンネルです。ご加入のコースにより画質が異なります。

※ チャンネル編成は変更となる可能性がございます。上記チャンネルは2019年10月現在のものです。



# CSデジタル放送 セレクトチャンネル

ひかりdeテレビ<sup>HD</sup> 月額 2,500円 にプラスして

お好みのチャンネルをプラスして楽しもう!

セレクトチャンネルのご視聴には  
セットトップボックス(標準STB)の  
ご契約が必要になります。

月額 **500円/台** ※各ベーシック・ピックコースをご契約の方は、不要です。



### CS4chパック

#### ファミリーセレクト

家族で楽しめる4チャンネルをセレクト!  
家族みんなで観れば話題も広がる広がる!

ファミリー劇場 (ドラマアニメ) スーパー!ドラマTV (海外ドラマ)

月額 **2,200円/台** **プラス割**  
ひかりdeネットを  
ご契約なら実質月額 **300円/台** **セレクト**

#### FOXセレクト

FOXがお届けするおトクな4チャンネルセット!

FOX HD (エンターテインメント) FOXムービー (映画)

月額 **2,200円/台** **プラス割**  
ひかりdeネットを  
ご契約なら実質月額 **300円/台** **セレクト**

#### ニュース&エンタメセレクト

海外ニュースとエンタメ番組をバックでお届け!

BBC ワールドニュース (世界ニュース) 日経CNBC (経済)

月額 **2,200円/台** **プラス割**  
ひかりdeネットを  
ご契約なら実質月額 **300円/台** **セレクト**

#### スターチャンネル1,2,3

最新作から名作、映画特集、日本語吹き替えなど3つの映画チャンネルをハイビジョンでお楽しみいただけます。

スターチャンネル1 映画ファン必見のプレミアム映画チャンネル  
スターチャンネル2 世界中から厳選した作品をお届けするセレクトチャンネル  
スターチャンネル3 24時間日本語吹替でお届けする、日本唯一の吹替専門チャンネル

月額 **2,300円/台**

#### WOWOW

映画、ドラマ、スポーツ、音楽ライブ、ステージなど、世界最高峰のエンターテインメントをお届けします。

WOWOWプライム 選りすぐりの番組が集まるWOWOWのメインチャンネル  
WOWOWライブ 観客席の感動と興奮をお届けするライブ専門チャンネル  
WOWOWシネマ 初放送タイトル年間約700本の24時間映画専門チャンネル

月額 **2,300円/台**

#### 東映チャンネル

新作映画、時代劇、任侠、アニメ、特撮、ドラマなど、東映の人気作をノーCMで放送!

月額 **1,500円/台**

#### 衛星劇場

邦画・洋画・韓流・歌舞伎などバラエティに富んだ上質エンターテインメントチャンネル

月額 **1,800円/台**

#### J SPORTS 4

MLB、サッカー、サイクル、GT、フィギュア、WWEなど長時間生中継

月額 **1,300円/台**

#### アニメシアターX(AT-X)

誰よりも早く最新アニメを見たい方にオススメアニメシアターX(AT-X)では、地上波よりも早く放送する最新アニメを多数ラインナップ!

月額 **1,800円/台**

#### レイボーイチャンネル\*

最新女優AVを中心に、全ジャンル網羅のパーフェクトアダルトch!

月額 **2,300円/台**

#### グリーンチャンネル・グリーンチャンネル2

グリーンチャンネルとグリーンチャンネル2の2チャンネルセット中央競馬の全レースをライブ中継でお届けします!ハドック、返し馬はもちろん、平日の予想番組もお見逃しなく。

月額 **1,200円/台**

#### レッドチェリー\*

人気女優・生、痴女からアニメ作品まであらゆるジャンルの企画作品が網羅されているオムニバスチャンネル。アダルトファンなら必ず満足いただけるラインナップで24時間ワイドなエンタメ!

月額 **2,500円/台**

#### ミッドナイト・ブルー\*

人気女優から話題の企画作品、人妻・熟女まですべてのジャンルを網羅したアダルトチャンネル

月額 **2,300円/台**

#### パラダイステレビ\*

生放送がある! ニュースがある! 見たことのないエロがある! 100%オリジナル番組のアダルトバラエティチャンネル!

月額 **2,000円/台**

#### TAKARAZUKA SKY STAGE

夢と感動に満ちた宝塚歌劇の魅力をお届けする、世界で一つの宝塚歌劇専門チャンネル

月額 **2,500円/台**

プラチナアダルトセット 3チャンネルセット 月額 **3,000円/台**

ゴールデンアダルトセット 3チャンネルセット 月額 **3,000円/台**

※HDの付いているものは、高画質デジタル放送がご覧いただけます。(受信機のパフォーマンスによっては、十分な画質が得られない場合があります)  
★レイボーイチャンネル、レッドチェリー、チェリーボム、レイボーイチャンネル、ミッドナイト・ブルー、パラダイステレビは20歳未満の方は申し込みいただけません。  
※チャンネル編成は変更となる可能性がございます。上記チャンネルは2019年10月現在のものです。

**プラス割**  
多ch

ひかりdeテレビにプラスして、ひかりdeネット、CS4chパック(ファミリーセレクト、FOXセレクト、ニュース&エンタメセレクト)をご契約の方はセットトップボックス(標準STB)を

月額 **500円割引**

※プラス割 多ch(P15)との併用はできません。

**プラス割**  
セレクト

ひかりdeテレビにプラスして、ひかりdeネット、CS4chパック(ファミリーセレクト、FOXセレクト、ニュース&エンタメセレクト)をご契約の方は

月額 **1,900円割引**

## チャンネル一覧表

放送種別	チャンネル番号	ピック	ページ	チャンネル番号	ピック	ページ	チャンネル番号	ピック	ページ
地上デジタル放送	NHK総合	011	○	映画・チャンネルNECO	222	○	キッズステーション	242	○
	NHK Eテレ	021	○	ザ・シネマ	283	○	アニマルプラネット	236	○
	静岡第一テレビ	041	○	AXNミステリー	237	○	ディスカバリーチャンネル	121	○
	静岡朝日テレビ	051	○	ホームドラマチャンネル 韓流・時代劇・国内ドラマ	246	○	ヒストリーチャンネル 日本・世界の歴史&エンタメ	255	○
	静岡放送	061	○	FOXムービー	307	○	ナショナル ジオグラフィック	259	○
	テレビ静岡	081	○	アジアドラマチックTV	126	○	ナショナル ワイルド	306	○
	トコチャンネル11(コミュニティチャンネル)	111	○	V☆パラダイス	223	○	NHKワールド JAPAN	020	○
	トコチャンネル12(コミュニティチャンネル)	121	○	女性チャンネル LaLa TV (HD)	123	○	日経CNBC	251	○
				チャンネル銀河 韓国ドラマ・サスペンス・日本の文化	248	○	BBCワールドニュース	257	○
				チャンネル銀河 韓国ドラマ・サスペンス・日本の文化 (HD)	135	○	TBS NEWS	254	○
4K放送	NHK BS4K	BS4K101	○	TBSチャンネル1 最新ドラマ・音楽・映画	238	○	日テレNEWS24	252	○
	BS日テレ 4K	BS4K141	○	テレ朝チャンネル1 ドラマ・バラエティ・アニメ	245	○	ジャパネットチャンネルDX	177	○
	BS朝日 4K	BS4K151	○	日テレプラス ドラマ・アニメ・音楽ライブ	284	○	QVC	272	○
	BS-TBS 4K	BS4K161	○	フジテレビONE スポーツ・バラエティ(HD)	138	○	ショップチャンネル	271	○
	BSテレ東 4K	BS4K171	○	MONDO TV	280	○	ジュエリー☆GSTV	309	○
	BSフジ 4K	BS4K181	○	フジテレビTWO ドラマ・アニメ	281	○	お天気チャンネル	010	○
	BSジャパン 4K	BS4K211	○						
	BS11 4K	BS4K221	○						
BSデジタル放送	NHK BS1	BS101	○	J SPORTS 1	213	○	ファミリーセレクト	230/231/255/270	△
	NHK BSプレミアム	BS103	○	J SPORTS 2	214	○	FOXセレクト	131/259/306/307	△
	BS日テレ	BS141	○	J SPORTS 3	210	○	ニュース&エンタメセレクト	257/251/263/126	△
	BS朝日	BS151	○	GAORA SPORTS HD	146	○	スターチャンネル 1・2・3	BS200/BS201/BS202	△
	BS-TBS	BS161	○	ゴルフネットワークHD	167	○	WOWOW	BS191/BS192/BS193	△
	BSテレ東	BS171	○	日テレジータスHD	166	○	グリーンチャンネル・グリーンチャンネル2	285/286	△
	BSフジ	BS181	○	スカイA	211	○	東映チャンネル	225	△
	BS11	BS211	○	MUSIC ON! TV (EMオン)	261	○	衛星劇場	226	△
	BS12トゥエルビ	BS222	○	スペースシャワーTV	262	○	J SPORTS 4	215	△
	BSキャンパスon	BS232	○	MTV	263	○	SPEEDチャンネル	288	△
ケーブル放送	ケーブル4K	401	○	ミュージック・エア	260	○	アニメシアターX(AT-X)	244	△
	ムービープラスHD	122	○	歌謡ポップスチャンネル	264	○	KNTV	305	△
	日本映画専門チャンネル	221	○	囲碁・将棋チャンネル	270	○	TAKARAZUKA SKY STAGE	310	△
	日本映画専門チャンネルHD	125	○	Baby TV	308	○	レイボーイチャンネル	290	△
	時代劇専門チャンネル	234	○	釣りビジョン	276	○	レッドチェリー	291	△
	FOX HD	131	○	旅チャンネル	277	○	チェリーボム	294	△
	ファミリー劇場	230	○	アクトオンTV◆大人の趣味とライフスタイル	275	○	レイボーイチャンネル	292	△
	スーパー!ドラマTV	231	○	海外アニメ!カートゥーン ネットワーク	240	○	ミッドナイト・ブルー	293	△
	AXN 海外ドラマ	232	○	アニマックスHD	149	○	パラダイステレビ	295	△

※4K放送およびケーブル4Kのご視聴には4K放送対応STBが必要になります。 △=別途月額利用料がかかります。

**【ケーブルテレビ放送サービス ご注意事項】**  
 ※CSデジタルパックご加入の際は、セットトップボックス取付費として、6,000円/台及び契約事務手数料800円が別途必要となります。  
 ※セットトップボックスは当社からの貸与品です。解約後はご返却ください。ご返却のない場合は損害金をお支払いいただきます。  
 ※ひかりdeテレビの最低利用期間は1年間となります。最低利用期間内に解約される場合、残期間分の月額利用料+解約手数料を頂きます。  
 ※解約時には当社指定の書面での手続きが必要です。また、解約手数料がかかります。(サービス解約手数料 3,300円、機器解約手数料 1,900円)  
 ※C-CAS/B-CASカードを紛失・破損された場合は、再発行手数料として3,000円/枚をいただきます。  
 ※セットトップボックスには成人向けチャンネルの視聴をコントロールするペアレンタルロック機能がございます。

### NHK衛星受信料のお支払いはケーブルテレビで!

受信料が割り引きになる団体一括支払申込受付中!

団体一括支払なら年間最大 **2,400円もおトク!**

【団体一括支払】ケーブルテレビのご利用料と一緒にNHKの衛星受信料のお引き落としをすると受信料が割り引きになる制度です。

衛星受信料額(税込)	2か月払額	6か月前払額	12か月前払額
個別口座引落の場合(税込)	4,460円	12,730円	24,770円
継続振込等	4,560円	13,015円	25,320円
団体一括支払の利用(口座振替のみ)(税込)	4,160円	11,815円	22,920円

※ケーブルテレビでNHK放送をご覧になる場合にもNHK衛星契約が必要です。 ※上記のNHK受信料は、地上波の受信料を含みます。  
 ※上記NHK受信料は消費税です。現在NHK受信料を前払いされている場合は、前払期間終了後のお取り扱いとなります。

**年間最大2,400円お得!**

本紙に記載の金額は税抜価格です。「税込」「不課税」と表示のあるものを除く。消費税については、サービス提供時点で適用される消費税率により計算した消費税額を、税抜価格に計算してご請求いたします。

# ケーブルテレビ専用チューナー

シンプルな機能で簡単操作!「観る」「録る」が手軽に楽しめる!

TCNスマートTV

## ケーブルプラスSTB-2

テレビもアプリも、映画や音楽、Web動画も!  
テレビライフがもっと楽しく、もっと広がる!



C02AS5 サイズ(W24×H3.3×D17.2cm)

ひかりdeテレビ<sup>HD</sup> + レンタル  
月額利用料 月額 **1,480**円/台

ケーブルプラスSTB-2単独で追加工事の場合、初期費用6,000円及び、契約事務手数料800円がかかります。  
※ケーブルテレビに新規ご加入の場合は、別途加入初期費用がかかります。

### 新4K衛星放送対応トリプルチューナー搭載!

新4K衛星放送対応のトリプルチューナー搭載だから、臨場感あふれる4K放送を観ながら、裏番組の4K放送も録画できます。これで4K放送が重なっても大丈夫!※1※2

### カンタン音声検索&操作

マイクボタンを押して話しかけるだけで、地上波、ケーブルテレビ、ネット動画などからカンタンに観たいものが探せます。

### リモート視聴

スマートフォンやタブレットと連携し、録画したコンテンツや放送中の番組を配信することができ、宅内宅外で視聴が可能です。※5

### レコメンド機能

過去に観た番組や、録画した番組の履歴から、自動で「おすすめ」をピックアップしてくれる。つまり、あなたの「観たい!」をテレビが教えてくれます。観たい番組も見逃しません。

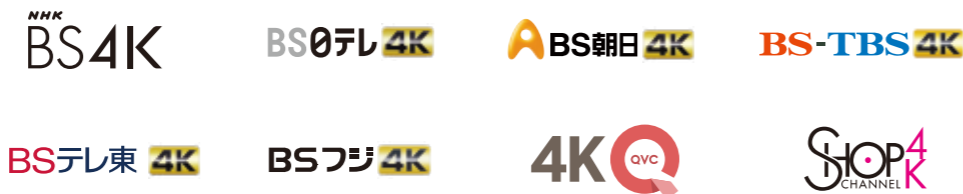
### 動画コンテンツも4Kで

4Kはテレビだけじゃありません。YouTube™やネット動画の、高精細な4Kコンテンツも視聴可能です。※3※4

※1 録画には、外付けハードディスクの接続が必要です。  
※2 ケーブルテレビ局の設備によっては、4K裏番組録画ができない場合があります。  
※3 STBがインターネットに接続されている必要があります。  
※4 YouTube™は、Google LLCの商標または登録商標です。  
※5 専用視聴アプリ(ケーブルプラスRemote及びDIXIM Play)をお持ちの携帯端末にインストールしていただく必要があります。

ケーブルプラスSTB-2  
ファミ録4K

視聴可能な  
4Kチャンネル



4K放送対応STB

## ファミ録4K

4K対応テレビに接続するだけで  
新4K衛星放送をご覧いただけるSTB!



BD-V5700R サイズ(W36×H6.3×D25.9cm)

ひかりdeテレビ<sup>HD</sup> + HDD内蔵 BD-V5700R  
月額利用料 レンタル 月額 **980**円/台

ファミ録4K単独で追加工事の場合、初期費用6,000円及び、契約事務手数料800円がかかります。  
【一括販売】HDD内蔵:34,800円/台、HDD非内蔵(BD-V570):29,800円/台もごさいます。  
※ケーブルテレビに新規ご加入の場合は、別途加入初期費用がかかります。

### 充実した録画機能

3チューナー搭載で、2番組を録画しながら同じ時間に放送している他の番組を視聴することが可能です。最大7倍までの長時間録画に対応。※1

### リモート視聴

スマートフォンやタブレットと連携し、録画したコンテンツや放送中の番組を配信することができ、宅内宅外で視聴が可能です。※2

※1 2番組録画するには条件があります。4K番組はDR録画となります。 ※2 専用視聴アプリ(DiXiM for Technicolor)をお持ちの携帯端末にインストールしていただく必要があります。通信料はお客様のご負担となります。宅外で視聴する場合は通信料にご注意ください。

ブルーレイディスクドライブ/HDD内蔵STB

## ファミ録ブルーレイ

トリプル15倍同時録画※2が可能な  
ブルーレイディスク内蔵STB!



TZ-BDT920PW サイズ(W43×H5.9×D24.9cm)

ひかりdeテレビ<sup>HD</sup> + 月額利用料 月額 **1,980**円/台

ファミ録ブルーレイ単独で追加工事の場合、初期費用6,000円及び、契約事務手数料800円がかかります。  
※ケーブルテレビに新規ご加入の場合は、別途加入初期費用がかかります。

※1 デジタル放送の組み合わせでフルハイビジョン15倍長時間(15倍録モード)による3番組同時録画が可能です。3番組同時録画はHDD/USB-HDD同士、HDD/USB-HDDとブルーレイディスク、HDD/USB-HDDとDVDとの組み合わせになります。また15倍長時間録画はHDD/USB-HDD・ブルーレイディスクにBSデジタル放送のハイビジョン映像(約24Mbps)をDRモードで録画した場合と、15倍録モード(約1.6Mbps)で録画した場合の比較です。地上デジタル放送のハイビジョン映像(約17Mbps)を15倍録モード(約1.6Mbps)で録画する場合は約10.6倍です。サラウンド音声やマルチ音声の場合、録画時間が短くなる場合があります。  
※2 外付けUSB-HDDへ3番組同時録画するには、USB3.0対応の外付けUSB-HDDが必要です。

### STB機能比較表

機種	チューナー数	内蔵HDD	外付けUSB-HDD	4K視聴	ブルーレイディスク	LAN搭載	Hybridcast	リモート視聴	リモート録画
ケーブルプラスSTB-2	3	—	○※1	○	—	有線+無線	○	○※4 ○※5	○※4
ファミ録4K 4K放送対応STB (BD-V5700R)	3	2TB	○※1	○	—	有線(+無線)※3	○	○※4 ○※5	○※4
4K放送対応STB (BD-V570)	3	—	○※1	○	—	有線(+無線)※3	○	○※4 ○※5	○※4
ファミ録ブルーレイ	3	1TB	○※2	—	○	有線+無線	—	宅内のみ	○
標準STB	1	—	—	—	—	有線のみ	—	—	—

※1 USB3.0対応の外付けUSB-HDDが必要です。 ※2 4.0TB以上のモデルには対応していません。 ※3 無線接続には別途専用のドングルが必要となります。 ※4 別途専用アプリのインストールが必要です。  
※5 新4K衛星放送のリモート視聴はできません。

ケーブルプラスSTB-2/ファミ録4K(BD-V5700R)/4K放送対応STB(BD-V570/BD-V5700R)/ファミ録ブルーレイ(TZ-BDT920PW)お申し込みにあたっての注意事項

●HDD内蔵STBは、内蔵チューナーにて受信するデジタル放送のみ録画できます。 ●HDD内蔵STBの不具合、毀損及び紛失等の原因により、録画・編集したデータが消失した場合、または正常に録画が出来なかった場合等の損害について、弊社は責任を負いません。 ●予約録画に関しては事前によく確認し、設定を行ってください。チャンネル側の都合により、番組内容が変更となる場合がございますので、予めご了承ください。 ●毎週予約、毎日予約、探して毎回予約(番組名から次回以降の放送を自動検索)などの繰り返し予約機能は実装されておりますが、放送日時が変更となった場合や、同じ名前の番組が見つからなかった場合には、正常に録画されることがございます。 ●録画した番組は個人でお楽しみください。 ●無線LANをご利用いただく場合、その通信方式の特性上、他の電波発生機器との干渉や、電波が遮断されて届かない等の理由により、操作反応が遅くなる場合や、映像が中断する場合がございます。 ●リモート録画を利用する場合は、事前の設定が必要となります。 ●HDD内蔵STB及びCASカードは弊社からの貸与品です。解約時は弊社にご返却ください。紛失された場合は実費をいただく場合がございます。 ●HDD内蔵STBを修理・交換する場合、または返還する場合には、当該STBに記録されたデータに関する一切の権利を放棄するものとします。録画した情報の移動はできません。なお、当社のサービス提供エリア内へ転居し、本サービスを継続する場合であっても、HDD内蔵STBの交換が必要となりますので、予めご了承ください。 ●HDD内蔵STBの設置住所を当初取付時と変更される場合は、事前に当社までご連絡ください。 ●画面・機能説明写真はイメージです。実際の製品の見え方と異なる場合があります。 ●2019年10月現在の内容です。仕様・機能等は予告なく変更する場合がございます。

本紙に記載の金額は税抜価格です。「税込」「不課税」と表示のあるものを除く。消費税については、サービス提供時点で適用される消費税率により計算した消費税額を、税抜価格に加算してご請求いたします。

インターネット接続サービス

# ひかりdeネット

※1 静岡県初! 最大10Gbpsの  
超高速インターネットが楽しめる!



※2  
最大10Gbpsの  
高速通信  
(下り10Gbps、上り1Gbps)

動画や音楽のダウンロードもラクラク!  
自社光ファイバーネットワークによる安  
定したインターネット環境をご提供しま  
す。

※1 (株)イード調べ ※2 ベストエフォートサービスです。

Wi-Fi対応! (1G、50M)※2  
家中どこでも高速通信

パソコンやスマートフォン、ゲーム機な  
どをLANケーブルなしでご利用にな  
れます。ご自宅の好きな場所でパケッ  
ト量を気にせず、高速インターネット  
が楽しめます。



プロバイダー料金込み  
使い放題・定額料金  
だから動画も見放題

ひかりdeネットは定額制! 接続時間  
や回数を気にせず、思う存分インター  
ネットが楽しめます。もちろんプロバ  
イダー料もONUレンタル料もコミコ  
ミです。

Hybridcast  
対応

放送のメリットと、通信のメリットを  
融合した新サービス。  
番組の内容に関連する情報をテレ  
ビ画面でチェックできるなど、これ  
まで以上に快適なテレビライフが楽  
しめます。

地域密着、顔の見える  
サービスだから安心  
お支払い窓口も1つ

担当者がサービス内容やご注意事項を直接会  
って、詳しく説明します。年中無休のカスタマ  
ーセンター(通話料無料)でのサポートもあるか  
ら安心。わからないこと、不安なことがあれば  
担当者に直接ご質問いただくこともできます。  
しかもテレビ、インターネット、電話すべてのお  
申し込み・お支払い・サポートの窓口が1つで  
煩わしさがありません。

au携帯電話をお使いの方におすすめ!

# ひかりdeネット + ケーブルプラス電話



戸建住宅にお住まいの方

おすすめ

最大 **1G bps** ※1  
 ひかりdeネット + ケーブルプラス電話 **スラス割** 電話  
 月額 **6,130円** - 月額 **800円** = 月額 **5,330円**

インターネットセキュリティ標準 (Security Z) | Wi-Fi標準 | スマホ割適用可 ※2 | メールアドレス5つ標準

最大 **10G bps** ※1  
 ひかりdeネット + ケーブルプラス電話 **スラス割** 電話  
 月額 **7,130円** - 月額 **800円** = 月額 **6,330円**

インターネットセキュリティ標準 (Security Z) | スマホ割適用可 ※2 | メールアドレス5つ標準

最大 **50M bps** ※1  
 ひかりdeネット + ケーブルプラス電話 **スラス割** 電話  
 月額 **5,110円** - 月額 **800円** = 月額 **4,310円**

Wi-Fi標準 | スマホ割適用可 ※2 | メールアドレス5つ標準 | Security Zご利用の場合は+400円となります。

集合住宅にお住まいの方

最大 **1G bps** ※1  
 ひかりdeネット + ケーブルプラス電話 **スラス割** 電話  
 月額 **5,330円** - 月額 **800円** = 月額 **4,530円**

Wi-Fi標準 | スマホ割適用可 ※2 | メールアドレス5つ標準 | Security Zご利用の場合は+400円となります。

※1 ベストエフォートサービスです。 ※2 P26をご覧ください。

## おすすめプラン

ひかりdeテレビ、ひかりdeネット(10G・1G・50M)、ケーブルプラス電話をご契約の方は

月額 **2,100円** 割引

ひかりdeテレビ 2,500円 + ひかりdeネット 1G 6,130円 + ケーブルプラス電話 **スラス割** ▲2,100円 = **6,530円**

ケーブルプラス電話は当社が提供する固定電話サービスです。詳しくはP33をご覧ください。

Security Zは、パソコンやスマートフォン、タブレットの安全を守るインターネットセキュリティです。詳しくはP30をご覧ください。

- 【ひかりdeネット ご注意事項】**
- 最低利用期間は1年となります。最低利用期間内にご解約される場合、残期間分の月額利用料(最大30,000円)+解約手数料をお支払いいただけます。
  - ご解約時には、当社指定の書面での手続きが必要です。
  - ONU、TA・HGWは当社からの貸与品です。お取り扱いには十分ご注意ください。また解約時には当社へご返却ください。ご返却のない場合は、損害金をお支払いいただけます。
  - 標準工事にはお客様のパソコン等のセットアップ、ソフトの設定、インターネット利用方法の説明等は含まれておりません。
  - 10Gbps対応LANボード(カード)、LANケーブル(カテゴリ6A以上)は、お客様にてご用意ください。
  - お客様が独自に接続したネットワーク機器(無線LAN・ルーター等)の保守は行いません。
  - 建物状況や幹線設備の状況により、ご利用いただけない場合や、ご利用までにお時間をいただく場合があります。
  - 「ひかりdeネット」は「インターネット接続サービス契約約款」に基づきサービスを提供いたします。詳しくは当社ホームページ(<http://www.thn.ne.jp>)をご確認ください。

本紙に記載の金額は税抜価格です。「税込」「不課税」と表示のあるものを除く。消費税については、サービス提供時点で適用される消費税率により計算した消費税額を、税抜価格に加算してご請求いたします。

auスマートフォン/auケータイ/4G LTEタブレットをお使いの方におすすめ!

# auスマートバリュー

auへのお申し込みが必要となります。

auスマートフォン/auケータイ/4G LTEタブレットのご利用料金が **永年割引!**

適用条件 (①・②両方を満たす方)

① auサービス  
 auスマートフォン  
 or  
 auケータイ  
 or  
 4G LTEタブレット

② ケーブルテレビサービス  
 ひかりdeテレビ  
 ひかりdeネット ※1  
 ケーブルプラス電話

**いずれか2サービス以上**  
※一部サービスは対象外となります。

※1 ひかりdeネット(10Gbps、1Gbps、50Mbps、マンション1G)が対象となります。左記サービス以外は対象外となります。  
 (ひかりdeネット+ケーブルテレビ放送サービス)の条件にてauスマートバリューをお申し込みのお客様は、ひかりdeネット VDSL(100Mbps)も対象となります。  
 ※機種によって、ご加入いただける料金プランやデータ定額サービスが異なります。

- 【各料金プラン・データ定額サービスの割引額】**
- 新auピタットプラン<<データ容量 1GB超:永年500円/月割引※データ容量~1GBご利用の月は割引適用されません。>>
  - auピタットプラン(2019年6月末 新規受付終了)<<データ容量 ~2GB:永年500円/月割引※auピタットプラン(シンプル)でデータ容量~1GBご利用の月は割引適用されません。データ容量 2GB超:永年1,000円/月割引>>
  - auピタットプラン(S)<<データ容量 ~2GB:永年500円/月割引、2GB超:永年1,000円/月割引>>
  - auフラットプラン<<永年1,000円/月割引>>
  - auデータMAXプラン<<永年1,000円>>
  - データ定額30\* <<最大2年間:2,000円/月割引 3年目以降ずっと:934円/月割引>>
  - データ定額5\*/20\*、LTEフラット\*、ISフラット、プランF(IS)シンプル、LTEフラットfor Tab/Tab(i)/Tab(L)<<最大2年間 1,410円/月割引 3年目以降ずっと:934円/月割引>>
  - データ定額2\*/3\*、ジュニアスマートフォンプラン、カケホ(3Gケータイ・データ付)<<永年 934円/月割引>>
  - データ定額1\* <<最大2年間 934円/月割引 3年目以降ずっと:500円/月割引>>
- \*:2019年8月末をもって新規受付を終了いたします。  
 ※記載のデータ定額サービスや料金プランは、4G LTE (au VoLTE対応)のプランも対象です。※その他対象プランは、auホームページをご確認ください。

**【お申し込みについて】**○ご契約はau携帯電話(タブレット含む)合計10回線までです。○固定通信とau携帯電話(タブレット含む)のご契約者が同一姓・同一住所の場合、お申し込みできます。50歳以上のご家族の場合は、対象固定通信サービス(「ネット+電話」または「ネット+テレビ」または「テレビ+電話」)にご契約している住所と別住所でもお申し込みできます。別姓やau携帯電話(タブレット含む)が累計5回線以上の場合はご家族・同一住所であることを証明する必要があります。

**【割引適用について】**※auスマートバリューのお申し込み翌月以降から割引適用です。※スマホセット割ご加入の方がauスマートバリューを申し込みされた場合、自動的にauスマートバリューの割引に切り替わります。ただしauスマートバリュー適用前にスマホセット割を廃止した場合、前月末をもってスマホセット割は終了となり、auスマートバリューは翌月からの割引です。※auスマートバリューご加入から2年間の割引(2,000円/月、1,410円/月、934円/月)適用は、対象のau携帯電話(タブレット含む)1回線につき、auスマートバリューの割引を初めて適用した月を1ヶ月目としてカウントし、最大24ヶ月の割引をもって終了します。3年目以降は割引額が変更となります。※各種割引サービス適用後(毎月割含む)の基本使用料(LTEプラン除く)・国内通話料・国内通信料・オプション料(故障紛失サポート・アップグレードプログラム除く)の合計額から割引します。割引対象合計額が割引金額を下回る場合は、割引対象合計額を上限として割引します。※割引額は、月末時点で加入しているau携帯電話の料金プランにより判定します。月末時点で条件を満たさない月は、割引は適用されません。※au携帯電話(タブレット含む)を解約(一時休止、譲渡)をされた場合、割引の適用は解約(一時休止)月の当月、または譲渡月の前月をもって終了します。※固定通信サービスを「利用中」または「手続き中」の場合も、割引の適用となります。※固定通信サービスを解約などをされた場合、割引の適用は解約月の前月をもって終了します。※auスマートバリューお申し込み後、固定通信サービス(「ネット+電話」、「ネット+テレビ」、「テレビ+電話」)が6ヶ月経過後も開通されていない場合は、順次、割引を一時停止します。開通後、再び割引を再開します。※固定通信サービスを提供会社側都合で取消された場合は、取消月の翌月から3ヶ月目まで割引します。ただし、開通前にお客様都合により取消された場合は、受付の前月利用分をもって割引を終了し、それまでの割引額をau携帯電話(タブレット含む)側のご利用料金に合算し請求します。※「ケーブルプラス電話auケータイセット割」等、KDDIが実施する他の施策とは併用できない場合があります。※別途、機種料金、通話・通信料、本契約にかかる費用、ユニバーサルサービス料などがかかります。  
 ※記載の内容は2019年10月現在のものです。

※表記の金額は、全て税抜です。 ※その他条件など、詳しくはau取扱店またはauホームページへ

## お申し込み方法 お近くのauショップまたは下記方法でお申し込みください。

- お電話で申し込む KDDI(株)お客様センター 年中無休/通話料無料 オペレーター対応受付(9:00~20:00)
- webから申し込む auお客様サポート
- au携帯電話から 局番なし 157
- au携帯電話、一般電話から 0077-7-111
- <https://cs.kddi.com/>

ソフトバンク携帯電話をお使いの方におすすめ!

ひかりdeネット + ひかりdeトークS  
powered by SoftBank



戸建住宅にお住まいの方

おすすめ

最大 1Gbps ※1  
ひかりdeネット + ひかりdeトークS スラス割 電話  
月額 6,100円 - 月額 800円 = 月額 5,300円

インターネットセキュリティ標準 (Security Z) Wi-Fi標準 スマホ割適用可 ※2 メールアドレス5つ標準

最大 10Gbps ※1  
ひかりdeネット + ひかりdeトークS スラス割 電話  
月額 7,100円 - 月額 800円 = 月額 6,300円

インターネットセキュリティ標準 (Security Z) スマホ割適用可 ※2 メールアドレス5つ標準

最大 50Mbps ※1  
ひかりdeネット + ひかりdeトークS スラス割 電話  
月額 5,080円 - 月額 800円 = 月額 4,280円

Wi-Fi標準 スマホ割適用可 ※2 メールアドレス5つ標準 Security Zご利用の場合は+400円となります。

集合住宅にお住まいの方

最大 1Gbps ※1  
ひかりdeネット + ひかりdeトークS スラス割 電話  
月額 5,300円 - 月額 800円 = 月額 4,500円

Wi-Fi標準 スマホ割適用可 ※2 メールアドレス5つ標準 Security Zご利用の場合は+400円となります。

※1 ベストエフォートサービスです。 ※2 P28をご覧ください。

### おすすめプラン

ひかりdeテレビ、ひかりdeネット(10G・1G・50M)、ひかりdeトークSをご契約の方は

ひかりdeテレビ 2,500円 + ひかりdeネット 1G 6,100円 + ひかりdeトークS スラス割 ▲2,100円 = 6,500円

ひかりdeトークSは当社が提供する固定電話サービスです。詳しくはP35をご覧ください。

Security Zは、パソコンやスマートフォン、タブレットの安全を守るインターネットセキュリティです。詳しくはP30をご覧ください。

#### 【ひかりdeネット ご注意事項】

- 最低利用期間は1年となります。最低利用期間内にご解約される場合、残期間分の月額利用料(最大30,000円)+解約手数料をお支払いいただきます。
- ご解約時には、当社指定の書面での手続きが必要です。
- ONU、TA・HGWは当社からの貸与品です。お取り扱いには十分ご注意ください。また解約時には当社へご返却ください。ご返却のない場合は、損害金をお支払いいただきます。
- 標準工事にはお客様のパソコン等のセットアップ、ソフトの設定、インターネット利用方法の説明等は含まれておりません。
- 10Gbps対応LANボード(カード)、LANケーブル(カテゴリ6A以上)は、お客様にて用意ください。
- お客様が独自に接続したネットワーク機器(無線LANルーター等)の保守は行いません。
- 建物状況や幹線設備の状況により、ご利用いただけない場合や、ご利用までにお時間をいただく場合があります。
- 「ひかりdeネット」は「インターネット接続サービス契約約款」に基づきサービスを提供いたします。詳しくは当社ホームページ(http://www.thn.ne.jp)をご確認ください。

本紙に記載の金額は税抜価格です。「税込」「不課税」と表示のあるものを除く。消費税については、サービス提供時点で適用される消費税率により計算した消費税額を、税抜価格に加算してご請求いたします。

ソフトバンクのスマートフォン・ケータイ・タブレットをお使いの方におススメ!

# ソフトバンク おうち割

ソフトバンクへのお申し込みが必要となります。

## おうち割 光セット



「おうち割 光セット」適用で、パケット定額料/タブレットの基本使用料から

永年毎月 1,000円 [税抜] 割引!

[家族4人の場合]  
「みんな家族割+」※2と併用なら1人あたり毎月3,000円割引

※1 2018年1月17日以降にお申し込みの場合で、データ定額 50GBプラス/ミニモンスターの場合、割引額は対象料金サービスにより異なります。  
※2 「データ定額 50GBプラス」および「データ定額 50GB」の定額料から、同一の家族割引グループ内の「データ定額50GBプラス」「データ定額ミニモンスター」「データ定額スマホデビュー」「データ定額50GB」の合計回線数に応じて、割引します。合計回線数が4回線以上の場合1回線あたり2,000円の割引になります。

対象機種 iPhone、SoftBank スマートフォン、3G ケータイ、iPad(4G LTE 対応のものに限ります)、タブレット、モバイルWi-Fi ルーター  
適用条件 2018年1月の割引料金改定後の対象料金サービスと対象固定通信サービスをセットでご利用し、おうち割 光セットをお申し込みのお客さま。2018年1月の割引料金改定以前におうち割 光セットにお申し込みされたお客さまと割引額が異なる場合があります。

#### ■通話基本プランの場合

対象機種	対象料金サービス	割引額(月額)
iPhone SoftBank スマートフォン ※3Gスマートフォンは対象外	データ定額 50GBプラス/ミニモンスター	1,000円

#### ■通話定額基本料/通話定額ライト基本料の場合

iPhone SoftBank スマートフォン	データ定額 50GB/20GB/5GB	1,000円
SoftBank スマートフォン	データ定額ミニ 1GB/2GB	500円
SoftBank 携帯電話	データ定額パック(シンプルスマホ)	500円
4G LTE 対応iPad (Wi-Fi + Cellularモデル)	データ定額(3Gスマホ)/(3Gケータイ)	500円
タブレット	データ定額(おてがるプラン専用)	500円

#### ■通話定額基本料/通話定額ライト基本料以外の場合

対象機種	対象料金サービス	割引額(月額)
iPhone SoftBank スマートフォン	パケットし放題フラット for 4G LTE パケットし放題フラット for 4G パケットし放題フラット for スマートフォン パケットし放題MAX for スマートフォン	1,000円
	パケットし放題フラット Wi-Fiバリュープラン専用パケット定額	500円
	パケットし放題フラット for シンプルスマホ	500円
4G LTE 対応iPad (Wi-Fi + Cellularモデル)	(iPad専用)ベーシックデータ定額プラン for 4G LTE	500円
タブレット	(タブレット専用)ベーシックデータ定額プラン for 4G	500円
	4G/LTE データし放題フラットN	1,000円
モバイルWi-Fiルーター	4G データし放題フラット+N	1,000円
	4G/LTE データし放題フラット	1,000円
	4G データし放題フラット+	1,000円

<その他の適用条件>固定通信サービス1回線につき携帯電話回線(スマートフォン、ケータイ、タブレット、モバイルWi-Fiルーター)最大10回線まで適用。スマホBB割、おうち割 光セット、おうち割 光セット(モバイルWi-Fiルーター特典)の適用回線合算で最大10回線となります。固定通信サービスの契約者本人以外からの申し込みの場合、固定通信サービスの同意書および家族であることを証明できる確認書類が必要となります。次の機種はおうち割 光セットの対象外となります。dynapocket X02T、X01SC、HTC Desire X06HT、TOUCH DIAMOND X04HT、TOUCH PRO X05HT、X01T、X03HT、X02K、X02HT

●割引期間は、適用条件が確認された請求月を1ヵ月目として、請求月単位で適用します。固定通信サービスの契約成立確認は毎月月初に実施します。●おうち割 光セットを継続して機種変更や料金サービスの変更、対象固定通信サービス間の変更等を行った場合、割引期間は引き継がれます。割引額は変更後の機種・料金サービスに従います。●「データシェアプラス」の子回線、「家族データシェア」、「法人データシェア」、iPad向け「スマホファミリー割(2回線目)」が適用中の場合、おうち割 光セットの割引は適用されません。●「家族おうち割」、「複数回線割引」と併用の場合、割引額が大きいほうを優先適用します。●「おうち割 光セット(モバイルWi-Fiルーター特典)」、「Pocket Wi-Fi セット割」、「新Wi-Fi セット割」との併用はできません。「家族データシェア」、「データシェアプラス(子回線)」などの一部サービスやキャンペーンとの併用もできません。

<解除条件>●対象固定通信サービスのお申し込み180日経過後も、固定通信サービスの契約成立が当社にて確認されない場合※3、固定通信サービスの契約状況を確認した前請求月末をもって割引は終了となり、それまでの割引額を増額分も含め、携帯電話/タブレット回線/Wi-Fiルーターのご利用料金に合算し請求させていただきます。●固定通信サービスの開通確認前に、おうち割 光セットの解除条件に合致する場合、前請求月末または当該請求月末をもって割引は終了となり、それまでの割引額を携帯電話/タブレット回線/Wi-Fiルーターのご利用料金に合算し請求させていただきます。●対象機種以外に機種変更した場合、対象料金サービスを解除した場合、割引は当該請求月末まで、携帯電話回線を解約・譲渡(家族割引適用中の家族間の名義変更は除く)した場合、割引は前請求月末までとなります。●対象固定通信サービスを解約された場合、適用条件のオプションサービス等を解除された場合、解除を確認した前請求月末まで当該固定通信サービスに紐づく携帯電話/タブレット回線/Wi-Fiルーターの割引が終了いたします。●当キャンペーン適用後であっても、当社基準により適用外であることが判明した場合、当該回線への特典の適用を取り消いたします。※3 180日経過以前にお客さまによりキャンセルなどをされた場合も含まれます。固定通信サービスを提供会社都合で取り消された場合は除きます。

<次のキャンペーンを適用中、または過去に適用されていたことがある場合の注意事項>

- 「スマホBB割」/「おうち割 光セット(東北・東海限定)」/「おうち割 光セット増額キャンペーン(北海道・東北限定)」/「おうち割 光セット増額キャンペーン(九州限定)」/「おうち割 光セット増額キャンペーン(スマホ放題)」/「おうち割 光セット増額キャンペーン(ホワイトプラン)」/「おうち割 光セット増額キャンペーン(SoftBank 光ファミリーライト)」/「おうち割 光セットWi-Fiルーター特典」/「おうち割 光セット増額キャンペーン」
- おうち割 光セットに加入または再加入される場合、割引期間は引き継がれます。●「スマホBB割」/「おうち割 光セット Wi-Fiルーター特典」が適用中の場合、おうち割 光セットお申し込みの当該請求月末で終了となり、おうち割 光セットの割引のみ適用されます。おうち割 光セットの割引と重複する期間が発生した場合、割引額が大きいキャンペーンのみが適用となります。

◎おうち割について詳しくはソフトバンクのホームページをご覧ください。キャンペーンの終了につきましては、ソフトバンクのホームページにてお知らせします。キャンペーン期間と内容は予告なく変更する場合があります。

○Apple、Apple のロゴは、米国および他国のApple Inc.の登録商標です。iPhoneはApple Inc.の商標です。iPhone 商標は、アイホン株式会社のライセンスに基づき使用されています。iPhoneは単独の通信業者のサービスでのみお使いいただけるよう設定されている場合があります。○ホワイトプランはソフトバンク株式会社の登録商標またはは商標です。○SOFTBANKおよびソフトバンクの名称、ロゴは日本国およびその他の国におけるソフトバンク株式会社登録商標またはは商標です。○記載の金額は税抜価格です。○記載の内容は2019年10月現在のものです。

お申し込み方法 お近くのTOKAIモバイルショップ、またはソフトバンクショップにてお申し込みください。

## ひかりdeネット 充実の付加サービス

**メールアドレス**  
5個まで無料!!

メールアドレスを5個まで追加費用なしでお使いいただけます。ご家族用、プライベート用、お仕事用等、用途に応じて使い分けすることができます。

6個目以降 月額利用料 **150円**/個  
最大10アドレス(合計15アドレス)まで追加可能

**メールウイルス**  
チェック無料!!※1

メール送受信の際に、メールウイルスチェックを無料でを行います。安心してメールのやりとりができます。

**Webフィルタリング**  
サービス※2

インターネットの有害な情報からご家族をお守りするウェブフィルタリングサービスをご用意しています。アダルトサイト・暴力的なページなど有害Webサイトの閲覧を制限することができます。

月額利用料 **200円**/端末

**便利なWebメール**  
サービス!!

パソコンや携帯電話など、インターネットに接続していれば、Internet Explorerなどのブラウザでメールの確認・送信や転送をすることができます。学校や会社、ネットカフェ、移動中でも場所を選ばず利用できる大変便利なメールサービスです。

**ホームページ開設**  
100MBまで無料!!

容量100MBまで無料。  
※お客様で用意したプログラム(CGI、SSI等)はご利用になれません。

100MB以上 月額利用料 **300円**/50MB  
※最大400MBまで追加可能(無料領域と合わせて上限500MB)

**パソコンのお悩み解決の**  
あんしんサポート!

パソコンの設定やインターネット接続などのサポートについては、「あんしん訪問設定サポート」「遠隔サポート」サービスをご用意しています。

詳しくはP44をご覧ください。

**ホームネットワーク機器**  
(Wi-Fiルーター)レンタル

配線をスッキリさせ、家中どこでも快適なインターネットが楽しめます。

月額利用料 **100円**/台

※1 メールウイルスチェックについては、必ずしもすべてのウイルスを検出できるわけではありません。  
※2 Webフィルタリングサービスについては、必ずしもすべての有害情報をフィルタリングできるわけではありません。

## TCN BOX 容量無制限、全自動であなたの大切なデータを保存!

スマートフォンの水没や誤操作によるデータ削除など、失うときは一瞬。TCN BOXは容量無制限のクラウドだから安心です!

### TCN BOX cool (AOSBOX Cool)

Windowsパソコン用の容量無制限クラウドバックアップサービス

月額 **400円**

大量のデータでも安心の  
容量無制限!

大容量の動画データも写真データも、無制限でクラウド上で管理します。

デスクトップを  
そのままバックアップ

PCのデスクトップの状態をそのまま保存。突然PCが壊れてしまっても安心です。

強固なセキュリティで安心

軍事レベルの暗号アルゴリズムを利用した技術で強固なセキュリティを実現。

### TCN BOX cloud (AOS Cloud)

iOS/Android用の容量無制限クラウドバックアップサービス

月額 **400円**

大量のデータでも安心の  
容量無制限!

大容量の動画データも写真データも、無制限でクラウド上で管理します。

自動でデータを  
バックアップ!

あなたのスマホやタブレットの中の大切なデータを自動でクラウド上に管理します。

マルチOS・マルチキャリア  
で3端末まで対応

異なるOS、キャリアで3端末まで対応。全て同じアカウントで管理します。

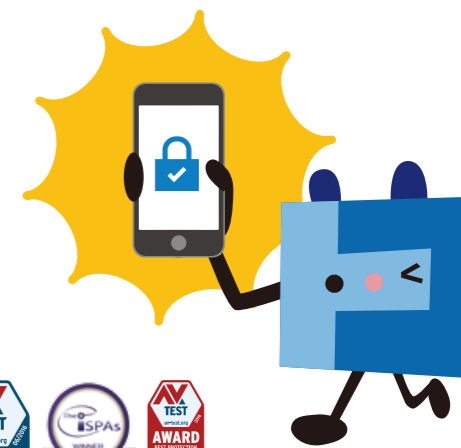
※動作環境等について詳しくはホームページをご確認ください。http://www.thn.ne.jp/service\_169/id=2706

オプションサービス

世界基準の安心で、ネット被害から守る。



Security Zは、ドイツのセキュリティソフト第三者評価機関であるAV-TESTによって評価を受けた「F-Secure SAFE」のスキャンエンジンを使用した信頼のセキュリティソフト。インターネット検索やオンラインショッピングなどをより安心してご利用いただくために、ネット被害からご家族をガードします。



月額利用料 **400円**

家族で安心。マルチデバイス対応。

1契約で6台インストール!

PC、スマートフォン、タブレットなどへマルチに対応。

Windows、Mac、AndroidはもちろんiPhoneにも対応!



### 家族全員を守る「SAFE」の機能

ウイルス保護



自動ですべてのファイルやアプリケーションをスキャンし、ウイルス発見時には、すぐに削除を指示します。

※ウイルス保護機能はiOSに対応していません。

Finder機能で紛失・盗難対策



スマートフォンの位置を確認することが可能。Androidの場合、紛失したスマートフォンのロックや、情報の消去を行うこともできます。

高速かつ効率的なセキュリティ



コンピュータの速度遅延を防ぐ設計。ゲームモードを使えば、セキュリティを確保しながらゲームもフルパワーで楽しめます。

※ゲームモードはWindowsのみに対応しています。

ブラウザ保護およびバンキング保護

悪性のコンテンツをばらまいたり個人情報を取集するWebページから保護。偽のオンラインバンキングから預金を守るバンキング保護も含まれます。



大手銀行で被害が多発している偽のWebサイトから保護します。

家族の保護

家族内で境界線を設定して、アダルト、暴力、ショッピングなどコンテンツベースでアクセスをブロック。子供用に制限付きのコンテンツをブロックし、使用時間制限を設定することも可能です。



※使用時間制限機能はMacOSに対応していません。

### パスワード管理ツール「KEY」の機能

便利なパスワードマネージャー機能も搭載!

パスワードの  
保管

パスワードの  
作成

パスワードの  
自動入力

マルチデバイス  
管理

クレジットカード  
認証情報保存

本紙に記載の金額は税抜価格です。「税込」「不課税」と表示のあるものを除く。消費税については、サービス提供時点で適用される消費税率により計算した消費税額を、税抜価格に加算してご請求いたします。





固定電話サービス

# ひかりdeト〜ク

基本料も通話料もおトク!

スマートフォンと合わせてさらにおトク♪



## NTT回線が不要に!

電話の基本料を節約しませんか?  
NTT加入電話の回線使用料のお支払いがなくなり、月々の固定電話費用がお得になります。

## 番号そのまま!

今お使いの電話番号をそのまま利用できます。

※加入電話等でこれまで利用していた電話番号をそのまま利用する場合、別途加入電話等の休止工事費2,000円(基本工事費/1,000円 交換機等工事費/1,000円)がNTTより請求されます。一部提供条件により、ご利用開始まで時間をいただく場合や、今お使いの番号をそのままご利用いただけない場合がございます。  
※現在、固定電話をお使いでないお客様、番号ポータビリティをご利用になれないお客様には、当社より新しい番号を発行いたします。

## 電話機そのまま!

電話のかけ方や受け方、FAXまで今までと同じです。

※一部使用できない機種がございます。

## 緊急電話にも対応!

110番や119番といった緊急電話や、フリーダイヤル、番号案内も利用できます。

## 通話料もおトク!

現在の通話料金と比べてみてください!  
国内通話も国際電話もおトクな料金でかけられます。  
しかも、同じ電話サービスに加入の方なら通話料無料です。

## 2つのサービスからお選びいただけます。

<p>au携帯電話を お使いの方におすすめ!</p> <p><b>ケーブルプラス電話</b></p> <p>ケーブルプラス電話について詳しくは P33をご覧ください。</p>	or	<p>SoftBank携帯電話を お使いの方におすすめ!</p> <p><b>ひかりdeト〜クS</b> powered by SoftBank</p> <p>ひかりdeト〜クSについて詳しくは P35をご覧ください。</p>
---	----	---

固定電話サービス

# ケーブルプラス電話

ケーブルプラス電話どうしなら24時間通話無料!

基本料金が安い!!



通話料も安くなる!!

種別	NTT加入電話 <sup>※1</sup> 平日昼間の場合(8:00~19:00)	ケーブルプラス電話 全時間帯一律
ケーブルプラス電話向け通話		無料!!
市内/3分	8.5円 <sup>※2</sup>	8円
県内市外/3分 (20km超~60km)	15円 <sup>※2</sup>	8円
県外/3分 (100km超)	40円 <sup>※2</sup>	15円
国際電話 アメリカ本土/1分 (ダイヤル通話)	30円(免税) <sup>※2</sup>	9円(免税)
au宛/1分	30円 <sup>※3</sup>	15.5円/0円 <sup>※4</sup>
NTTドコモ宛/1分	20円 <sup>※3</sup>	16円
ソフトバンク宛/1分	40円 <sup>※3</sup>	16円

県外通話が  
約62%おトク!

※1.NTT加入電話をご利用で、KDDIでマイラインをご登録の場合です。  
 ※2.「だんぜんトークII DX」+「だんぜん年割」の最大割引率(50%)適用時の料金です。  
 ※3.一般加入電話(発信側)および携帯電話(着信側)がともに各携帯電話会社の定める営業区域内にある場合の料金です。  
 ※4.「auまとめトーク」適用の場合は0円です。

au携帯電話を  
お使いの方にすすめ!

月額基本料 **1,330円**

※1.@ビリングまたはMyビリング利用料金割引なしで、紙請求書発行ありの場合の住宅用1・2級取扱局ブッシュ回線利用料金です(その他の回線種別・取扱局は料金が異なります)。  
 ※2.別途ユニバーサルサービス料として、1契約番号あたり3円/月(2019年10月現在)が必要となります。

充実の付加サービス おトクな付加サービスパックもご用意!

番号	サービス内容	月額
1	発信番号表示 かけてきた相手の電話番号を電話機に表示します。 ※発信番号表示対応電話機が必要です。	400円
2	番号通知リクエスト 番号非通知でかけてきた相手に、番号を通知して電話をかけなおしてもらうように音声メッセージが自動対応します。 ※発信番号表示の契約が含まれます。	600円
3	割込番号表示 通話中に他からかかってきた電話番号を電話機に表示します。 ※割込番号表示対応電話機が必要です。※割込通話・発信番号表示の契約が含まれます。	800円
4	割込通話 通話中に別の相手から着信した場合に、最初の電話を保留にし、後からかけてきた相手と通話できます。	300円
5	迷惑電話撃退 受けたくない番号からの電話を、音声メッセージを流して着信拒否できます。 着信音も鳴らないのですっきり!	700円
6	着信転送 お出かけ時にも安心。携帯電話など、あらかじめ設定した電話番号に転送します。 ※「無応答転送」の機能はありません。	500円

※「」内の名称は一般に各社の商標または登録商標です。 2019年10月現在

ひかりdeネットにプラスして、  
ケーブルプラス電話をご契約の方は

**プラス割**  
電話

月額 **800円** 割引

ひかりdeテレビにプラスして、  
ケーブルプラス電話をご契約の方は

**プラス割**  
電話②

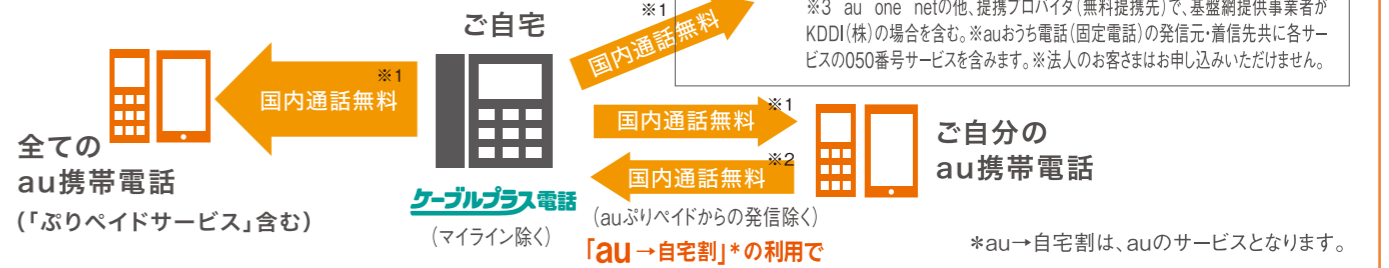
月額 **300円** 割引

※ プラス割[電話]とプラス割[電話②]の併用はできません。

〈サービス内容〉●本サービスはISDN専用電話機やISDN専用端末はご利用いただけません。●ご提供地域内でお申し込みいただいた場合でも設備の都合によりご利用できないことがあります。接続については接続先の、FAX・モデム通信については、お客様の宅内環境、通信機器、回線状況の影響を受けることがあります。(NTT西日本から本サービスに切替えを行った場合の変更内容)●本サービス加入の際、NTT西日本の加入電話は解約または休止となり、マイラインサービス(マイライン・マイラインプラス)も自動的に解約されます。NTT西日本の付加サービス、割引サービスは解約となりますが、NTT西日本以外の電話会社をご利用の場合は、別途解約のご連絡が必要です。●オプトーク通信(電話回線を利用した自治体の防災放送等)、ノーリング通信(電気/ガス/水道等遮断検針制御:各社)、信号監視通信サービス(セキュリティサービス等)等は、ご利用いただけなくなります。●必要に応じてお客様ご自身でサービス提供者(ガス会社・警備会社等)へ利用終了の連絡を行ってください。ご連絡がない場合、利用の如何にかかわらず料金が発生する場合があります。●ご利用いただけない発信先や機能(付加サービス等)があります。〈番号ポータビリティ〉番号ポータビリティ(現在お使いのNTT西日本の電話番号を継続して利用する制度)は、ご利用地域などによってはご提供できない場合があります。(お申し込みについて)●本サービスのお申し込みは、契約者が個人名義で住宅で利用する回線の場合に限り受付いたします。●2019年11月18日以降のお申し込み時は、本人確認書類をご提示いただきます。●お客様宅内の配線状況に応じて、別途料金がかかる場合があります。●ケーブルプラス電話はKDDIのケーブルプラス電話サービス契約約款によるものです。●停電時及び停波時はご利用できません。  
 ※電話機の仕様はメーカーによって異なる場合がございます。機器操作手順などの詳細はメーカーにお問い合わせください。

# auまとめトーク

連絡先電話番号として、au携帯電話番号をご登録いただいている場合、ご自宅のケーブルプラス電話からau携帯電話、「auおうち電話」(マイライン除く)への国内通話が24時間無料になります。また、「au→自宅割」\*のご利用で、ご自分のau携帯電話からご自宅への国内通話も24時間無料になります。



※1【ケーブルプラス電話から発信の場合】●ご連絡先電話番号にau携帯電話番号が登録されている場合で、ケーブルプラス電話とau携帯電話で登録の契約者名もしくは、ご登録住所が同じ場合に適用。●「ぶりペイドサービス」をご利用のお客さまは対象外です。●ケーブルプラス電話に登録されたご契約者の連絡先電話番号について、内容の変更(携帯電話番号ポータビリティによる事業者の変更含む)があった場合、あらためて届出が必要です。届出されなかった場合、割引の対象外となることがあります。  
 ※2【au携帯電話から発信の場合】●au携帯電話ご契約で登録されている「ご契約者のご自宅電話番号」がケーブルプラス電話の場合、ご自宅宛への通話が対象となります。

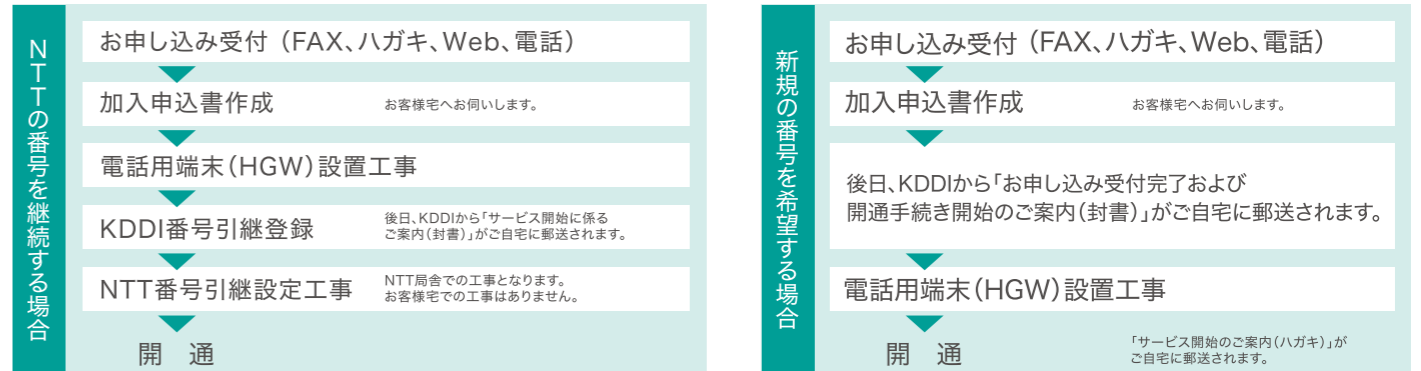
※auまとめトークは個人向けサービスです。※KDDIのマイラインなどNTT加入電話は通話無料の対象外となります。※「ぶりペイドサービス」は請求書をまとめることができません。【固定電話(auおうち電話)からauケータイ/スマートフォンへの国内通話24時間無料について】  
 ※条件を満たした当月から割引適用となります。※口座振替・クレジットカードでのお支払いのお客様に限り。※お手続きのタイミングにより1~2ヶ月請求書が別々に発行される場合があります。この期間は通話無料の対象外です。※au世界サービス対応機種への国外通話の場合、発信元は無料ですが、着信先に通話料金がかかります。※月末時点において、対象のauおうち電話・auスマートフォン・auケータイが解約・休止等の場合、当月分の通話すべて通話無料の対象外となります。※auスマートフォン・auケータイとauおうち電話の月額利用料金および、固定通信サービスと提携プロバイダーの各サービスの利用料金、ユニバーサルサービス料などが別途かかります。au one net ADSL(電話共用タイプ)ご利用の場合、NTT加入電話の月額基本料が別途必要となります。対象固定通信サービスと通信機能付きデジタルフォトフレームや通信機能付きカーナビ等の特定機器のみの請求をまとめている場合、「auまとめトーク」の割引対象となりません。  
 【auスマートフォン・auケータイからご自宅の固定電話への国内通話24時間無料について】  
 ※「請求書送付先電話番号」「勤務先電話番号」への通話は対象となりません。※「ぶりペイドサービス」をご利用のお客さまは対象外です。※auスマートフォン・auケータイ、auおうち電話の両サービスの開通月の翌月ご利用分から割引の対象となります。※引越などにより自宅電話番号を変更された場合、変更後の電話番号を改めて届出する必要があります。届出されていない場合、割引の対象外となることがあります。また、変更が月途中の場合、変更の当月は割引適用されません。※au世界サービス対応機種による国外からご自宅への通話については、割引されません。  
 ※表記の金額は、全て税抜です。 条件など詳しくはau取扱店またはauホームページへ

さらに **ケーブルプラス電話 auケータイセット割** ケーブルプラス電話の基本料から、  
 割引適用条件:KDDIに登録されたご契約者さまの連絡先電話番号にau携帯電話番号が記載されている場合 ※ 月々 **100円** 割引

※「ぶりペイドサービス」をご利用のお客さまは対象外です。  
 ※ご連絡先の電話番号にauケータイ番号が登録されている場合で、ケーブルプラス電話とau携帯電話のご登録契約者名、もしくはご登録住所が同じ場合に適用。  
 ※auスマートバリューとの併用はできません。 ※記載の内容は2019年10月現在のものです。

## お申し込みから電話開通まで ケーブルプラス電話をご利用いただくためには工事が必要です。

今お使いの電話をケーブルプラス電話でお使いいただく場合(番号ポータビリティ)、NTTの番号引継設定工事を行います。



本紙に記載の金額は税抜価格です。「税込」「不課税」と表示のあるものを除く。消費税については、サービス提供時点で適用される消費税率により計算した消費税額を、税抜価格に追加してご請求いたします。

固定電話サービス



SoftBank携帯電話を  
お使いの方におすすめ!

月額 **1,300円**

通話料がおトク!

現在の通話料金と比べてください!!

固定電話の通話料金が市内も東京も北海道も

**全国一律 7.99円/3分**

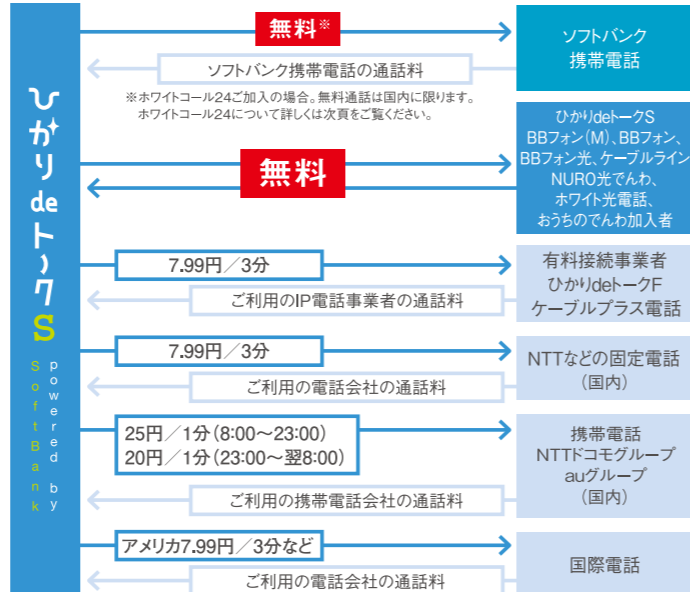
国際電話もお得!! (例)アメリカ本土 **7.99円/3分**

充実の無料通話先

加入者同士(当社のひかりdeトークS加入者およびソフトバンクグループ「BBフォン(M)」「BBフォン」「BBフォン光」「ケーブルライン」「NURO光でんわ」「おうちのでんわ」「ホワイト光電話」加入者)なら通話料無料!!

**0円**

利用明細は当社ホームページ([http://www.thn.ne.jp/service\\_170/id=2643](http://www.thn.ne.jp/service_170/id=2643))でご確認いただけます。



充実の付加サービス おトクな付加サービスパックもご用意!

	月額	工事費
1 番号表示	400円	1,000円
2 番号通知リクエスト	200円	1,000円
3 キャッチ電話	300円	1,000円
4 着信お断り	600円	1,000円
5 着信転送	500円	1,000円

付加サービスパック	月額
パック① 1 2 3 4 5	900円
パック② 3 4 5	630円
パック③ 1 2 3 4	800円
パック④ 3 4	530円

**プラス割**

ひかりdeネットにプラスして、ひかりdeトークSをご契約の方は

月額 **800円** 割引

**プラス割**

ひかりdeテレビにプラスして、ひかりdeトークSをご契約の方は

月額 **300円** 割引

※プラス割[電話]とプラス割[電話②]の併用はできません。

【ひかりdeトークS ご注意事項】

- 別途ユニバーサル料が必要となります。
- 2019年11月18日以降のお申し込み時には、本人確認書類をご提示いただけます。
- 「ひかりdeトークS」は一部の集合住宅及び、お住まいのエリアや建物の設備の状況等により、サービスのご提供ができない場合がございます。詳しくはお問い合わせください。
- 「ひかりdeトークS」はインターネット回線を利用したIP電話サービスです。回線の状態により利用できなくなる場合がございます。
- 以下のサービスは「ひかりdeトークS」ではご利用いただけません。事前にご利用の事業者へご確認ください。
  - ガス会社等の遠隔監視サービス ○警備会社等のセキュリティサービス ○高齢者向け緊急通報システム
- 以下のサービス・機器は「ひかりdeトークS」ではご利用いただけません。
  - フリーダイヤル、フリーアクセス番号の着信設定(発信は可能) ○ダイヤルインサービス ○i-ナンバーサービス ○二重番号サービス ○代表取扱サービス ○ピンク電話(簡易公衆電話)、共同電話
  - 110番、119番直接通報装置 ○0035で始まる電話番号への発信で利用できるサービス ○ボイスワープセレクト ○ノーリングング ○0180番号を利用して提供するテレロング
  - 0570で始まる課金分割サービス ○ダイヤルQ2 ○オフトーク通信 ○でんわばん ○電話会議 ○メッセージイン ○視聴者参加型通信サービス 等
- FAXについては、電話機器や回線の状況により、まれにご利用いただけない場合がございます。
- インターホン機器を共用している場合については、別途配線工事が必要となります。
- ACR/LCR/0036/0039などの自動ダイヤル機能がオンの状態では、「ひかりdeトークS」をご利用いただけません。
- NTTの電話番号の休止または解約に伴い、NTT回線を利用したサービスは解約となります。
- 「ひかりdeトークS」は、「ひかりdeトーク(S)契約約款」に基づきサービスを提供いたします。詳しくは当社ホームページ(<http://www.thn.ne.jp>)でご確認ください。
- ※電話機の仕様はメーカーによって異なる場合がございます。機器操作手順などの詳細はメーカーにお問い合わせください。

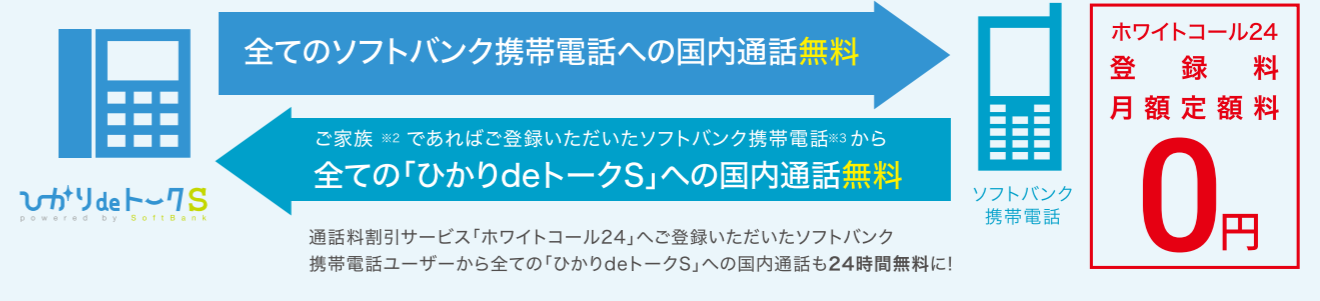
ひかりdeトークS オプションサービス  
**ホワイトコール24**

加入条件 両方のサービスにご加入のお客さま



※「標準プラン」、「通話定額基本料」、「通話定額基本料(ケータイ)」、「通話定額ライト基本料」

自宅の「ひかりdeトークS」から全てのソフトバンク携帯電話  
ユーザーへの国内通話が**24時間無料**に!



※1 国際サービス・TVコール・64Kデジタルデータ通信は除きます。ソフトバンク携帯電話の月額基本使用料とユニバーサルサービス料、「ひかりdeトークS」の月額基本料とユニバーサルサービス料が必要となります。 ※2 血縁・婚姻関係があること、もしくは同居所(生計を同じくしている)であることが条件となります。ご家族であることを証明できる家族確認書類が必要となります。 ※3 「ひかりdeトークS」ご契約者とご家族でソフトバンク携帯電話を最大10回線までご登録できます。 ※通話料割引サービス「ホワイトコール24」は、ソフトバンクの料金プラン「ホワイトプラン」、「標準プラン」、「通話定額基本料」、「通話定額基本料(ケータイ)」、「通話定額ライト基本料」にご加入の場合にお申し込みいただけます。 ※法人名で登録されている場合は「ホワイトコール24」にご加入いただけません。「ひかりdeトークS」のご利用には「ひかりdeネット」へのご加入が必要です。

●ホワイトコールはソフトバンク株式会社の登録商標です。 ●ホワイトコール24は、ソフトバンク携帯電話及び「ひかりdeトークS」の開通後適用となります。 ●ホワイトコール24お申し込みにあたっては、本人確認書類をご提示いただきます。契約者ご本人ではない場合は委任状が必要です。 ●「ホワイトコール24」をご利用いただくには、ソフトバンク株式会社が提供する通話料割引サービス「ホワイトコール24」と株式会社TOKAIケーブルネットワークが提供するひかりdeトークSオプションサービス「ホワイトコール24」の両方にお申し込みいただく必要があります。 ●サービス内容および提供条件は、予告なく変更する場合があります。 ●着信転送サービス(付加サービスパック1および2を含む)と併用した場合、転送先にソフトバンク携帯電話をご指定いただいても転送にかかる通話料は通常通り発生しますのでご注意ください。

ひかりdeトークS 複数番号サービス

ひかりdeネット1回線につき、最大3つの電話番号が使えるので、電話とFAXで電話番号を使い分けたり、自宅用・仕事用で別々の電話番号を使うことができます。

※FAXのご利用に関して、G4FAXはご利用いただけません。また、G3FAXのご利用は可能ですが、通信環境条件等により伝送品質が保てない場合があります。通信相手の設定によっては、FAXがご利用できない場合があります。

ひかりdeトークS加入者間は無料通話となりますので  
同じ家屋でも無料にてご利用いただけます。

※「ホワイトコール24」サービスにおいて、1つの携帯電話番号につき、複数の「ひかりdeトークS」電話番号を登録することはできません。

■月額利用料

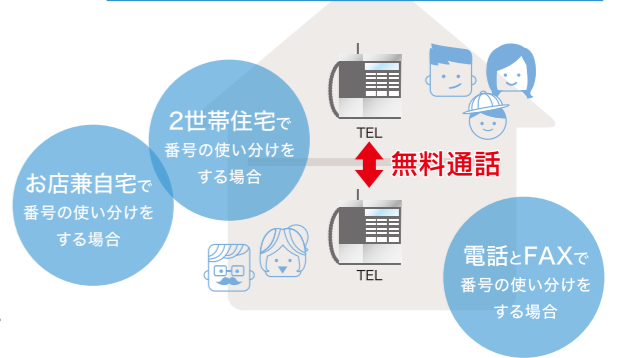
ひかりdeネット	番号数	ひかりdeトークS追加
月額利用料	2番号目	月額 500円
	3番号目	月額 500円

※ひかりdeトークSオプションサービスをご利用いただく場合には、当該オプションサービス月額利用料が上記料金に加算されます。(1番号ごと)  
※ひかりdeトークS複数番号のご利用には別途工事費が必要です。工事費につきましては、P50の加入初期費用をご確認ください。  
※複数番号のご利用には、上記料金に加え、1番号ごとにユニバーサルサービス料と通話料が別途必要となります。  
※0039等の電気通信事業者を指定した発信、ダイヤルQ2等、一部かけられない番号があります。  
※停電時はひかりdeトークSはご利用いただけません。  
※加入電話等でこれまで利用していた電話番号をそのまま利用する場合、別途加入電話等の休止工事費2,000円(基本工事費/1,000円 交換機等工事費/1,000円)がNTTより請求されます。(1番号ごと)

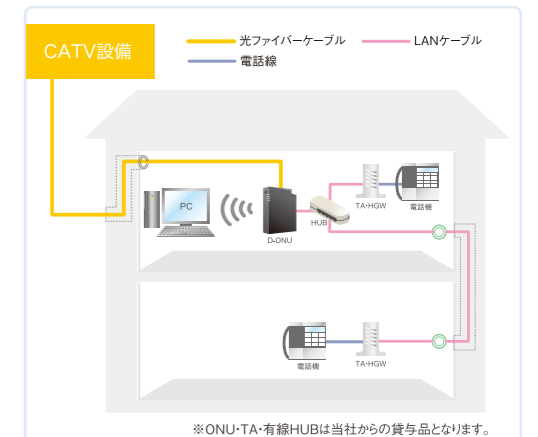
■ご注意事項

- NTT西日本の加入電話等から番号ポータビリティせず複数番号サービスを新たに利用開始する場合、ひかりdeトークS専用の電話番号になります。
- 当社支給のひかりdeトークSに対応したHUBをご利用いただく必要があります。

こんな場合に便利!!おすすめ使用例



■ひかりdeトークS施工例(2番号ご利用の場合)



本紙に記載の金額は税抜価格です。「税込」「不課税」と表示のあるものを除く。消費税については、サービス提供時点で適用される消費税率により計算した消費税額を、税抜価格に加算してご請求いたします。

格安モバイルサービス

# トコチャンモバイルLIBMO

トコチャンモバイルLIBMOは、TOKAIケーブルネットワークが提供する安心・格安でサポート充実のスマホサービスです。

<p><b>POINT 1</b></p> <p>低価格を実現</p>  <p>「データ通信のみ」なら480円/月～ 「音声通話機能付き」なら1,180円/月～ ご利用いただけます。</p>	<p><b>POINT 2</b></p> <p>安定のdocomo回線</p>  <p>NTTドコモの通信網を利用しているから日本全国幅広いエリアでご利用いただけます。</p>	<p><b>POINT 3</b></p> <p>充実のサポート</p>  <p>安心してご利用いただけるよう、端末キッティングやあんしん訪問設定サポートでお客様の困ったを解決。</p>
--	--	--

docomoの端末をお持ちなら、そのままお使いいただけます。  
(動作確認済端末はこちら)  
[http://www.thn.ne.jp/~tocomobile\\_l/device](http://www.thn.ne.jp/~tocomobile_l/device)



**TLCポイント**  
トコチャンモバイルLIBMOをお申し込み・ご成約いただき、  
ひかりdeテレビまたはひかりdeネットと同時利用の方に  
**毎月200TLCポイントプレゼント!**  
※TLCポイントの付与には、TLC会員サービスへのご登録が必要です。

サービス	↑↓ データ通信のみ	↑↓ 封筒 データ通信+SMS	↑↓ 封筒 データ通信+音声通話+SMS
ライトプラン 	480円	620円	1,180円
<b>おすすめ</b> 3GBプラン 	880円	1,020円	1,580円
6GBプラン 	1,480円	1,620円	2,180円
10GBプラン 	2,280円	2,420円	2,980円
20GBプラン 	3,980円	4,120円	4,680円
30GBプラン 	5,880円	6,020円	6,580円

※データ通信プランは、月単位で変更可能です。余ったデータ容量は、翌月末まで繰越できます。  
※課金開始日から1年以内に音声通話機能付きSIMを解約する場合、契約解除料9,500円が発生します。

契約事務手数料	3,000円	国内通話料	20円/30秒	SMS送信料	3~30円/通
---------	--------	-------	---------	--------	---------

※国内への送信の場合。

※契約事務手数料はご契約いただく回線毎に発生します。データシェアオプションをお申込みの場合、データシェアオプション追加毎に1回線あたり契約事務手数料3,000円がかかります。

オプションサービス

**ご家族でご利用の方にオススメ!** **データシェアオプション** (ライトプランはお申込みいただけません。)

データシェアオプション(120円/月)に加入すれば、契約したデータ通信量を分け合って使うことができます。

※ご契約1回線に対して、お申込みできるデータシェア回線は2回線までとなります。

月額利用料	データシェアオプション + 120円/月	SMS機能付 (SMS機能+データシェアオプション) + 260円/月	音声通話機能付 (音声通話機能+データシェアオプション) + 820円/月
-------	----------------------	-------------------------------------	---------------------------------------

データシェアを利用しない場合		3人合計 6,740円/月	データシェアを利用する場合		3人合計 6,320円/月	
	父	母	子供	父	母	子供
データ通信	1,480円/月 (6GB)	880円/月 (3GB)	2,280円/月 (10GB)	3,980円/月 (20GB)	120円/月 (データシェア)	120円/月 (データシェア)
音声通話機能	700円/月	700円/月	700円/月	700円/月	700円/月	700円/月
計	2,180円/月	1,580円/月	2,980円/月	4,680円/月	820円/月	820円/月

**家族みんなで 20GB!** データシェアを利用することで**1GB増えて、420円/月おトク!**

**【注意事項】**  
■データ通信において、ご契約いただいた通信容量を使い切った後の通信については、最大通信速度128kbpsでの通信となります。  
■データシェアオプションをお申込みの場合、データシェアオプション追加毎に1回線あたり契約事務手数料3,000円がかかります。

**音声通話向けオプション** 音声通話を便利・お得にご利用いただくためのサービスです。

**かけ放題オプション** **10分かけ放題** 月額利用料 **850円** 10分以内の国内通話は何度でもかけ放題 10分超過分は、10円/30秒

※「10分かけ放題」は、「0035でんわ」アプリから発信、または「003545」を相手の電話番号の頭につけて発信することでご利用いただけます。それ以外の方法で音声通話をご利用いただけますと、20円/30秒の通話料が発生します。※「10分かけ放題」、「通話パック30」の同時申込みはできません。※国際通話は、「10分かけ放題」の対象外です。※法人名義でトコチャンモバイルLIBMOをご契約いただく場合、「10分かけ放題」にはお申込みいただけません。

「10分かけ放題」をご利用いただくために、こちらのアプリのご利用を推奨します。	 <table border="1"> <tr> <td>名称</td> <td>「0035でんわ」アプリ</td> </tr> <tr> <td>提供</td> <td>NTTコミュニケーションズ</td> </tr> <tr> <td>価格</td> <td>無料</td> </tr> </table>	名称	「0035でんわ」アプリ	提供	NTTコミュニケーションズ	価格	無料	<b>【注意事項】</b> ■一部発信できない番号があります。1XX(110番、118番、119番等)、00XX、0XX0(0120、0570、0180等) ■アプリの対応OS…Android(4.1以上)/iOS(8.0以上) ■不正利用防止の目的で発信と切断を繰り返す等、通話が目的ではないと判断された場合、一部の発信先が「10分かけ放題」サービスの対象外になります。
名称	「0035でんわ」アプリ							
提供	NTTコミュニケーションズ							
価格	無料							

「0035でんわ」アプリは、Google play™ またはApp Storeからダウンロードいただけます。

**定額オプション** **通話パック30** 月額利用料 **880円** 月額1,200円分の通話料パック(320円おトク)  
※余った通話分は、翌月に繰り越せません。

**割込通話機能** 月額利用料 **200円/1番号**

**留守番電話サービス** 月額利用料 **300円/1番号**

※「10分かけ放題」、「通話パック30」の同時申込みはできません。

**データ増量** 毎月の通信容量の上限を超えた場合でも、使う分だけデータ量を追加いただけます。

<b>データ リチャージ 100MB</b> 1回あたり <b>200円</b>	<b>データ リチャージ 1GB</b> 1回あたり <b>1,000円</b>
---	---

※データリチャージは、追加時にご選択いただいたデータ容量(100MB/1GB)にかかわらず5回/月までとなります。  
※リチャージしたデータ容量は、90日間有効です。

**あんしん訪問設定サポート**もあります。詳しくはP44をご覧ください。

**【注意事項】** ■音声通話機能付きSIMをお申込みされる場合、携帯電話不正利用防止法に基づく本人確認のため、本人確認書類が必要です。また、データ通信プランのみまたはデータ通信プラン+SMS機能をお申込みの場合であっても、別途弊社が販売する端末をご購入いただく場合、本人確認書類が必要になります。お申込み内容の不備により、本サービスお申込み手続き後にもサービスを提供できない場合があります。■お申込み手続きと本人確認が完了次第、SIMカードを本人確認書類に記載のご住所宛に「転送不要」にて発送します。(お届け先住所の変更はできません。)お申込みより30日を経過しても本人確認書類が届かない場合には、お申込みを無効とさせていただきます。■MNP転出手続きを行う場合はMNP転出手数料3,000円が別途発生します。■音声通話機能付きSIM以外に海外で利用することはできません。また、音声通話機能付きSIMを海外でご利用いただく場合、データ通信は利用できません。■SIM1枚毎に毎月ユニバーサルサービス制度のご負担金が発生いたします。■ご利用開始月の月額利用料金(データ通信プラン/音声通話機能/SMS機能)は日割り計算を行います。ご解約月の月額利用料金(データ通信プラン/音声通話機能/SMS機能)は日割り計算をいたしません。■月額利用料(音声通話向けオプション)は月途中のご利用開始は、日割り計算を行います。■月額は、日割り計算をいたしません。■月額利用料(あんしん訪問設定サポート)は月途中のご利用開始・ご解約の場合でも日割り計算をいたしません。

本紙に記載の金額は税抜価格です。「税込」「不課税」と表示のあるものを除く。消費税については、サービス提供時点で適用される消費税率により計算した消費税額を、税抜価格に算入してご請求いたします。

# トコチャンモバイルLIBMO おすすめ端末

スマートフォン

motorola **motog7 PLUS**



1,600万画素+500万画素デュアルカメラ・光学式手振れ補正搭載。15分で最長12時間分の充電対応。

■ **カラー**

ディープインディゴ (MTG7PBL)    ビバレッド (MTG7PRD)

■ **主な機能**

- カメラ (メイン) 約1,600万画素 (2nd) 500万画素
- カメラ (メイン) 約1,200万画素
- バッテリー容量 3,000mAh
- RAM 4GB ROM 64GB
- 画面サイズ 約6.24インチ
- キスモード
- かんたんモード
- 指紋認証
- 顔認証
- 防水・防塵
- おサイフ

搭載OS/Android9.0    サイズ/約H157×W75.3×D8.27mm(突起部を除く)    重量/約172g

製品に関するお問い合わせはこちら    motorolaサポートセンター **0120-227-217**  
受付時間/9:00~18:00(土日、祝日は除く)

ASUS Zenfone Max<sup>M2</sup>



4,000mAhの大容量バッテリー搭載。AIカメラで最適なモードを自動分析し撮影可能。

■ **カラー**

ミッドナイトブラック (ASZM2BK)    スペースブルー (ASZM2BL)    メテオシルバー (ASZM2SL)

■ **主な機能**

- カメラ (メイン) 約1,300万画素 (2nd) 約200万画素
- カメラ (メイン) 約800万画素
- バッテリー容量 4,000mAh
- RAM 4GB ROM 32GB
- 画面サイズ 約6.3インチ
- キスモード
- かんたんモード
- 指紋認証
- 顔認証
- 防水・防塵
- おサイフ

搭載OS/Android™ 8.1    サイズ/約H158.4×W76.2×D7.7mm(突起部を除く)    重量/約160g

製品に関するお問い合わせはこちら    ASUSコールセンター **0800-123-2787** (携帯電話・PHSから/0570-783-886)  
受付時間/9:00~19:00(年中無休)

Wi-Fiルーター

Wi-Fiルーターはデータ通信専用です。音声通話機能/SMS機能は搭載しておりません。

NEC **Aterm** HT100LN



回線工事不要で自宅のインターネットが手軽に簡単に！  
※本商品にはバッテリーは搭載されていません。ご利用になるにはAC電源(100V)に接続する必要があります。

■ **カラー**/ホワイト (NEHT1WH)

■ **バッテリー**容量/AC電源専用

■ **サイズ**/約H37×W130×D130mm(突起部を除く)

■ **重量**/約200g

製品に関するお問い合わせはこちら    Aterm(エーターム)インフォメーションセンター **0570-550777**  
受付時間/平日9:00~18:00 土曜日9:00~17:00 日曜日10:00~17:00 祝日、年末年始を除く

※記載の内容は、2019年10月現在のものです。

申込み不要 無料

## 端末キitting

トコチャンモバイルLIBMOでご購入いただいた端末は、端末の初期設定、アプリのインストール、その他のサービスを利用するために必要なAPN設定などをあらかじめ済ませた状態でお届けします。

### 初期設定

端末の初期設定を行い、SIMカードを端末にセットした状態でお届けします。

### APN設定

データ通信のためのAPN設定。  
※他社からMNPでお乗り換えのお客様は、ホームMNP開通受付窓口でのお手続きが必要です。  
※APN…APNとは「アクセスポイントネーム」の略で、インターネットの接続先の名前のことです。

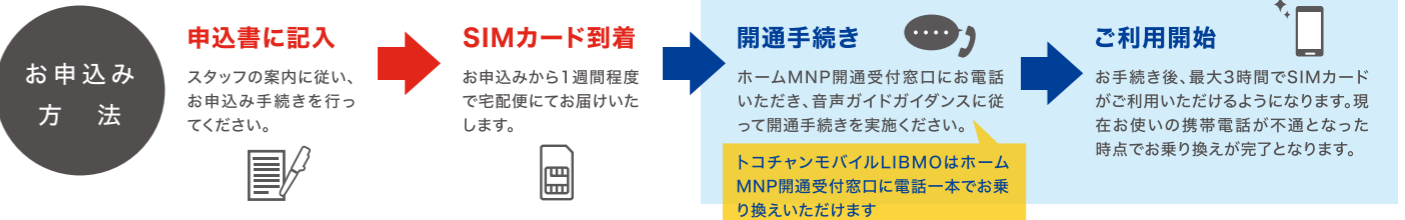
### 「0035でんわ」アプリ

「10分かけ放題」を快適にご利用いただくために、「0035でんわ」アプリをプリインストールします。

### マイページ

マイページショートカットを、端末のホーム画面へ設定します。

※「0035でんわ」アプリのご利用には、オプションサービスのお申込みが必要です。



## お申込み時に事前に必要な情報

	本人確認書類	本人名義のクレジットカード	メールアドレス	MNP 予約番号
音声通話あり(MNP)	○			○
音声通話あり(非MNP)	○	○*2	○*3	×
SMS+データ or データのみ	△*1			×

### MNP(モバイルナンバーポータビリティ)とは?

音声通話SIMをお申込みされる際に、他社でご利用中の電話番号を引き継いでご利用いただける仕組みのことです。電話番号の引き継ぎをご希望の場合、移転元事業者から「MNP予約番号」を取得してください。「MNP予約番号」は以下の窓口で取得が可能です。  
【注意】MNP転出により、移転元事業者でMNP転出手数料、契約解除料などがかかる場合がございます。詳しくはご契約中の携帯電話事業者にご確認ください。

\*1 トコチャンモバイルLIBMO取り扱った端末を同時に購入される場合は、ご用意が必要となります。 \*2 月額利用料金のお支払いに、ご契約者のクレジットカードが必要となります。  
\*3 トコチャンモバイルLIBMOご契約後もご利用可能なメールアドレスをご用意ください。

### MNP予約番号取得受付窓口一覧

ご利用方法	MNP予約受付窓口	受付時間	
docomo	お電話	151(NTTドコモ携帯電話から) 0120-800-000(一般電話などから)	9:00~20:00
	WEB	My docomo→ドコモオンライン手続き→携帯電話番号ポータビリティ予約	9:00~21:30
au/沖縄セルラー	お電話	0077-75470	9:00~20:00
	EZWeb(ガラケー)	トップ→My au→申し込む/変更する→au携帯番号ポータビリティ(MNP)	9:00~21:30
SoftBank/ディズニー・モバイル・オン・ソフトバンク	お電話	*5533(ソフトバンク/ディズニー・モバイル携帯電話から) 0800-100-5533(一般電話などから)	9:00~20:00
	Yahoo! ケータイ	トップ→設定・申込(My SoftBank)→各種変更手続き→MNP予約関連手続き	9:00~21:30
UQmobile	お電話	0120-929-818(携帯電話・一般電話から)	9:00~21:00
Y! mobile	お電話	116(Yモバイルの電話から) 0120-921-156(一般電話などから)	9:00~20:00

※連絡先等が変更になる場合があります。詳細は、各社へお問い合わせください。

### 本人確認書類一覧

個人の場合	法人の場合
<p>必要書類 (本人確認書類)</p> <p>①運転免許証★ ②健康保険証 ③日本国パスポート ④身体障がい者手帳 ⑤在留カード ⑥外国人登録証明書 上記①~⑥のいずれか1点が必要です。</p> <p>●上記、必要書類と申込住所が異なる場合は、以下の補助書類も必要となります。 「住民票」または「公共料金領収書(電気/都市ガス/水道) ※いずれも発行から3カ月以内で住所の記載があるもの。 ★運転免許証は、各都道府県公安委員会発行のもので、国際免許証は、受付不可となります。</p>	<p>必要書類</p> <p>①印鑑登録証 ②登記簿謄本 ③現在(履歴)事項証明書 上記①~③のいずれか1点と下記2点が必要です。 ●ご担当者の本人確認書類 ●ご担当者の在籍確認書類★</p> <p>※①~③は、いずれも発行から3カ月以内のもの。 ★在籍確認書類は、「社員証」「名刺」または「健康保険証(社名記載あり)」のいずれかをご用意ください。</p>

※未成年の方の名義ではお申込みいただけません。※「青少年が安全に安心してインターネットを利用できる環境の整備等に関する法律(青少年インターネット環境整備法)」に基づき、携帯電話のご利用者様が18歳未満の場合には、保護者の方がその旨をお申し出いただくことが義務化されています。

### サービス内容に関するお問い合わせは

MVNOサポートセンター 受付時間/10:00~18:00(年中無休)

**0120-628-023** [通話料無料]

URL [http://www.thn.ne.jp/-/tocomobile\\_l/](http://www.thn.ne.jp/-/tocomobile_l/)

### MNPの開通に関するお問い合わせは

ホームMNP開通受付窓口 受付時間/10:00~18:00(年中無休)

**0120-06-1146** [通話料無料]

※メンテナンスの関係上、お休みをいただく場合がございます。※電話番号は、お間違えのないようお願い申し上げます。

迷惑電話を強力ブロック!

# トビラフォン

お使いの電話機につなぐだけで、様々な迷惑電話・FAXをブロック!

あなたの大切な人にトビラフォンを贈りませんか?

ご高齢のお父さん、お母さんの迷惑電話による被害を未然に防ぐ対策の一つとして、ぜひトビラフォンをご活用ください。



警察・自治体・トビラフォン利用者からの提供により蓄積されていく迷惑電話番号リストを、日トビラフォン端末に送信し、最新の状態に置くことで、未知の迷惑電話を判断することができます。



振り込め詐欺 還付金詐欺 投資詐欺  
マンション販売 教材販売 インターネット販売 など  
子供を狙った電話 ワン切り  
広告 融資



## トビラフォンはこんなに便利

### 500件まで登録可能!

着信拒否番号、許可番号はそれぞれ最大500件まで登録できます。



### 安全度が一目でわかる

電話を取る前に着信電話番号の安全度を確認することができます。



### 大きいボタンで操作が簡単

ご高齢の方でも見やすい大きなボタンと、シンプルでわかりやすいデザインです。



### お使いの電話機のままでOK

今お使いの電話機に接続して使用するため、新しく電話機を買う必要がなく、設置も簡単です。\*



### パソコン、スマートフォンから履歴を確認

着信した電話の履歴を確認することができます。メールでもお知らせします。



### 万全のセキュリティ!

通信はすべて暗号化されますので、通話内容が記録されることはありません。



## ご利用料金

月額利用料 **400円**

初期費用 (端末代金) **6,800円**

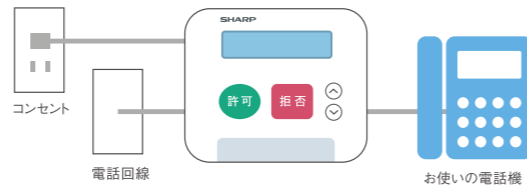
別途電話番号表示サービスへの加入が必要です。

\*電話番号表示サービスをご利用になる場合は、お使いの電話会社へご連絡をお願いいたします。

## 設置が簡単!

線をつなげばすぐ使えます。

ご利用にあたっての面倒な設定は一切ありません。今お使いの電話機にトビラフォンを接続するだけですぐに使い始めることができます。



\*電話線が付属します。

(ご利用条件) (ご注意事項)

\*1 お使いの電話機、電話回線によっては機器が利用できない場合があります。\* すべての迷惑電話の着信拒否を保証するものではありません。  
\* ビジネスフォン、ISDN回線、ホームテレホン、ドアホンでご利用される場合は、動作しない環境もございますのでご相談ください。\* 電話番号表示サービス(ナンバーディスプレイ等)への加入が必要です。

# テレビ自動お知らせサービス テレビ・プッシュ

地域密着のケーブルテレビが、お住いの地域の防災情報・生活情報を音声とテレビ画面で自動的にお知らせします。



## 防災情報 ※2 緊急度の高い防災情報は、テレビを自動的にオンにしてお知らせ。

緊急地震速報や気象災害情報など、緊急度の高い情報はテレビの電源が自動的にオンになり、番組視聴中でも自動的に切り替わり、音声と画面でお知らせします。また、自治体が配信する避難指示・避難勧告、避難所開設情報などの防災情報も配信します。

- 緊急地震速報
- 気象情報 (特別警報・警報・注意報)
- 電巻注意情報
- 自宅周辺震度
- 津波警報
- 記録的短時間大雨情報
- 避難情報 (避難準備・勧告・指示)
- 指定河川洪水予報 河川ライブカメラ
- 国民保護情報
- 自治体からの緊急のお知らせ (避難所開設など)
- 土砂災害警戒情報
- 火山情報

## 生活情報 ※1 おお客様の住所に合わせた降雨アラームなど、生活に役立つ情報を配信。

降雨アラームやPM2.5情報などの日常生活に役立つ便利な情報も配信します。IPボックス(専用受信端末)内蔵のスピーカーから音声でもお知らせするため、家事をしながらでも気づきやすい、シンプルで便利なサービスです。

- 降雨アラーム
- 熱中症予防情報
- 朝のお知らせ (ごみ収集日、花粉情報、傘指数、今日は何の日)
- 1時間・週間天気予報
- 防犯情報SPくん安心メール
- 自治体からのお知らせ
- PM2.5情報
- ごみの出し方

料金プラン	専用端末機 (IPボックス) 買取りの場合		専用端末機 (IPボックス) レンタルの場合	
	基本料金	月額	基本料金	月額
		650円/台※2		650円/台※2
	初期費用	IPボックス価格 15,000円/台 設置工事費 6,000円/台		IPボックスレンタル価格 設置工事費含 月額 500円/台
				<b>合計月額 1,150円/台</b>

\*1 緊急のお知らせなど、自治体が配信する固有の情報以外には、防災情報、生活情報ともに、すべてのご利用者様に配信されます。  
\* お使いのテレビの仕様等により、一部または全部のサービスがご利用いただけない場合があります。テレビの主電源がオフの場合は、自動起動機能が正常に動作しません。主電源を切らずにご利用ください。  
\* 原則として、緊急度の高い情報および定時のお知らせの場合にのみ、テレビが自動的に起動します。各種情報は、民間気象会社、交通情報提供会社等から提供される情報を、自動的に配信するものです。  
\*2 当社サービス(放送・通信)をご利用の場合、当社サービス(放送・通信)をご利用ではなく、テレビ・プッシュを単体でご利用の場合、月額基本料金は950円/台となります。  
\* 最低利用期間は、3年間となります。期間内の解約につきましては右記の解約金が発生します。【1ヶ月~12ヶ月以内】...15,000円/【13ヶ月~24ヶ月以内】...10,000円/【25ヶ月~36ヶ月以内】5,000円(非課税)  
\* 本紙に記載の金額は税抜価格です。「税込」「不課税」と表示のあるものを除く。消費税については、サービス提供時点で適用される消費税率により計算した消費税額を、税抜価格に加算してご請求いたします。

あなたの暮らしにもっと安心・快適を!

# インテリジェントホーム

インテリジェントホームで素敵な生活スタイルを始めませんか。

それは、TOKAIケーブルネットワークの「スマートライフ」スタイル。

家の中を外先から自由にコントロール。カメラやセンサーを使ってお子さまの帰宅確認やペット、高齢者の見守りができます。また、鍵の施錠確認からエアコンや照明のオンオフまで自在にリモートコントロール。これまでになかった安心で便利な暮らしが始まります。



**Case 1**  
Camera Remote

IPカメラ

## お子さまの見守り

共働きでお子さまの帰りが心配なご両親へ、我が子の帰宅を知らせるリモートサービスです。センサーがお子さまの帰宅を検知すると自動撮影し、ご両親のスマートフォンに映像がメールされます。また家の中のカメラに繋いでお子さまの遊ぶ様子も確認いただけるので、とても安心です。

**Case 2**  
Home Remote

家電コントローラー スマートライト

## 外出先から室内を快適に

外出先からスマートフォンを使って照明やエアコンを自由にコントロールできます。また室温・湿度が設定値を超えたらエアコンのスイッチをONにして快適な温度を保ったり、スマートライト(LED電球)なら遠隔操作で点灯・消灯が出来るので防犯にも役立ちます。

**Case 3**  
Key Remote

スマートロック

## 安心と便利のスマートロック

リモート施錠管理機能で、手軽に自宅のドアの開閉状態が確認できるので安心です。また、他のデバイスと組み合わせてカスタマイズすれば、外出時に自動で照明を消したり、エアコンもオフにできるので大変便利です。

## ■インテリジェントホームご利用料金

月額利用料 <b>2,980円</b>	<p>※初期費用として別途、契約事務手数料3,000円、基本工事費5,000円、デバイスごとの工事費がかかります。</p>	<p>当社インターネットサービスにプラスしてインテリジェントホームご契約の方は</p> <p>月額 <b>1,000円 割引</b></p>	<p>当社インテリジェントホームご利用のお客様</p> <p>60ヶ月(5年間)毎月 <b>300</b> TLCポイント付与</p>	<p>TLCカサトクプラス対象</p> <p>60ヶ月(5年間)毎月 <b>200</b> TLCポイント付与</p>
<p>実質月額 <b>1,480円</b></p>				

ホームゲートウェイ	<p>レンタル料 <b>300円/月</b>*</p> <p>※一括販売 18,000円 / 台もあります。</p>
-----------	--

選べるデバイス ※下記より複数お選びいただけます。

IPカメラ Sercomm/ICamera2	ドア・窓センサー Visonic/MCT-350 SMA	モーションセンサー (広域) Visonic/NEXT PLUS K9-85 SMA	モーションセンサー (狭域) Visonic/Clip SMA NA DIY	家電コントローラー Glamo/IRM-03WLA(IC)	スマートロック(電子錠) フキ/365 plus	スマートライト(LED電球) Sengled/element touch

※サービス利用時の留意事項  
 ※電波強度によって設置希望場所にデバイスを設置できない場合があります。※ホームゲートウェイは常時電源が入った状態で、インターネットに接続されている必要があります。インターネット回線障害時や、停電時にはサービスは利用できません。※システムメンテナンス時は、一部、または全てのサービスが利用できなくなる可能性があります。※お客様保有のルーターを経由する場合、接続不具合についてはサポート対象外となります。※センサー端末は両面テープ及びビス止め施工になりますので、解約撤去後にビス穴、テープはがし跡が残ります。※電池駆動のデバイスの電池が切れた場合は、お客様ご自身の電池交換をお願いいたします。有償対応の場合、出張費5,000円+電池交換費が発生します。※インターネットの上り速度によっては、カメラのライブ映像の途切れ、コマ落ちが発生する場合があります。※サポート対応において、お客様のセンサーの反応履歴を投射で確認させていただきます。カメラのライブ動画、保存された動画、写真については当社側では確認することができません。

※インテリジェントホームは、イッツ・コミュニケーションズ(株)の登録商標です。

オプションサービス パソコン・テレビのお困りごと解決のお手伝い

## あんしん訪問設定サポート



当社スタッフが親切丁寧に訪問サポートします。

あんしん訪問設定サポートサービスとは、お客様のパソコン、テレビ、AV機器に関するお困り事に、お電話でお応えし、必要に応じて訪問して解決するサービスです。標準メニュー内での対応であれば、月3回まで無料で訪問設定いたします。電話でのご相談は何度でも無料で受け付けるので安心です。

サポートメニュー (標準メニュー)	共通	PC系	
	基本出張料金	基本出張料金+トラブル診断	タブレット等との放送転送設定(DLNA)
	基本パック 「基本出張料金」+ 「パソコン開梱設置設定」+ 「追加インターネット設定」のセット	スマートフォン・タブレット端末開梱設定 スマートフォン・タブレット端末アプリケーションインストール パソコン開梱設置設定 メール設定 インターネット電話設定 ネットワーク共有基本設定(PC系LAN接続)	追加インターネット設定 ウイルススキャン・駆除 PCウイルス対策 プリンタ設定(複合型含む) セットトップボックス設定
	TV & AV		
	●TV機能設定		

月額利用料 **600円** 月3回までの訪問設定無料!  
電話は何回でも相談し放題!

**最大2ヶ月無料** ※利用開始月とその翌月の最大2ヶ月無料となります。

あんしん訪問設定サポートサービス専用  
**0120-700-283**  
 ●受付時間 10:00~20:00

※本サービスに関し、当社が定めるインターネット接続サービス利用者に適用致します。当社は本サービスの提供をもって利用者との問題・課題等の特定、解決方法の策定、解決または解決方法の説明を保証するものではありません。※当社は、当社スタッフの説明に基づいて利用者が実施した作業に伴い生じる利用者の損害について一切の責任を負いません。※利用者が本サービスの利用により第三者に対し損害を与えた場合、利用者は自己の責任でこれを解決し、当社にいかなる責任も負担させないものとします。当社は、本サービスの提供をもって恒久的に不備なくご利用いただけることを保証するものではありません。

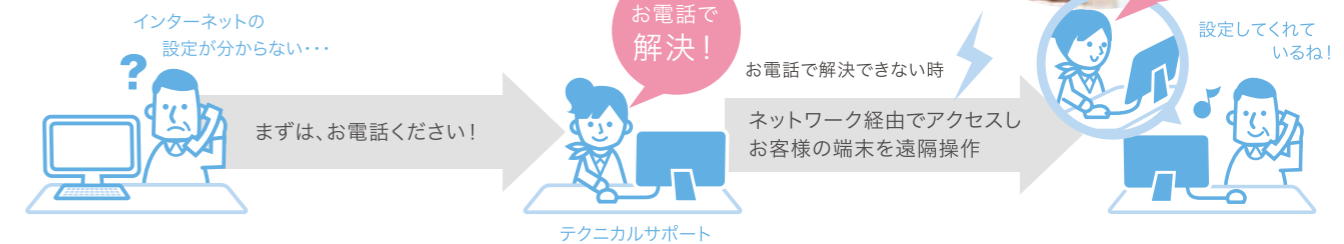
オプションサービス お電話1本で、解決します!!

## 遠隔サポートサービス



パソコンや関連機器・スマートフォンの、お困り事の解決を丁寧にサポートします。

遠隔サポートサービスとは、お客様のパソコンに関するお問合せにオペレータがお電話でお応えしたり、遠隔地にあるお客様のパソコンにネットワーク経由でアクセスし、直接支援、操作することで、パソコンに関するトラブルシューティング、ソフトウェアインストール、ウイルスチェック等を支援するサービスです。



月額利用料 **600円** 回数制限ナシ!  
何度でもサポート!

**最大2ヶ月無料** ※利用開始月とその翌月の最大2ヶ月無料となります。

遠隔サポートサービス専用  
**0120-009-116**  
 ●受付時間 10:00~20:00 ※土日祝日含む(年末年始は除く)

※当社規定のサポート対象と範囲以外は本サービスの対象外となります。また、サポート対象およびサポート範囲内であっても、問題の解決をお約束するサービスではありません。

TOKAIグループのおトクなポイントサービス!

# TLC WAON カード

入会金  
・会費  
**無料!**

TLC会員になると、毎月の支払いでポイントが貯まる!!

TOKAIグループのサービスをご利用のお客様だけがご入会いただける、おトクなポイントサービスです。ガス、インターネット、ケーブルテレビ、宅配水、ホームセキュリティなどのサービスご利用でポイントがどんどん貯まります!「いつもの生活でポイントが貯まる」TLC会員になって、しっかり貯めて賢く使いましょう!



カードは3種類のデザインからお選びいただけます。

TOKAIグループの月々のサービスご利用でTLCポイントが貯まります!

## 基本ポイント

毎月のご利用金額(入金額)200円(税込)につき、1TLCポイントが貯まります。

ポイント対象サービス

- ケーブルTV(放送/インターネット)
- インターネット(TNC/@T COM)
- セキュリティ
- LPガス
- 都市ガス
- おいしい水の宅配便
- LIBMO
- インテリジェントホーム

※都市ガスの基本ポイント付与には、都市ガスと他指定サービスを含め2契約以上が必要になります。

## ボーナスポイント

TOKAIグループが提供するサービスを複数ご契約いただくと、サービス契約数に応じて月々固定のポイントが貯まります。

ポイント対象サービス

- ケーブルTV(放送/インターネット)
- インターネット(TNC/@T COM)
- セキュリティ
- LPガス
- 都市ガス
- おいしい水の宅配便
- 電気
- LIBMO
- インテリジェントホーム

※対象サービスの毎月のお取引金額が税込800円以上の場合に、カウント対象となります。

TLCポイントの交換先が拡がりました! **お得が拡がる!!**

## TLCポイント

- TLC Pay
- TLC チケット
- TLC セレクション
- TLC ポイント支払
- TLC ポイント募金
- WAON ポイント
- LuLuCa ポイント
- ドットマネー by Ameba
- エムアイポイント
- honto ポイント
- ALL-S ポイント

## TLCポイントの交換は、Webまたはお電話で!

貯まったTLCポイントは、Webまたはお電話で随時、ご希望のポイント・チケット・商品に交換が可能です。

### Webで交換の方

TLC会員サービスWebサイト (<https://tlc.tokai.jp/>) トップの「会員ログイン」よりお手続きください。

### お電話で交換の方

TLC会員サービス事務局  
**0120-934-039** までご連絡ください。  
(受付時間 9:00~18:00)

## TLCチケット

「TLCチケット」は「TLCチケット取扱店」での代金のお支払いに、金券のようにご利用いただけます。「TLCチケット取扱店」は、飲食店をはじめとしてレジャー施設や家電量販店等、当社が直接提携しているお店です。「TLCチケット」でのご利用をご希望される場合は、TLC会員サイトからのお手続き、またはコールセンターへのお電話でTLCチケットへ交換させていただきます。

## TLCセレクション

商品は、確かな商品を取り扱う有名百貨店との提携によるグルメや健康・美容商品、図書カードNEXTやQUOカード、TOKAIグループのアクアボトル等、人気の商品を取り揃えております。「TLCセレクション」でのご利用をご希望される場合は、TLC会員サイトからのお手続き、またはコールセンターへのお電話でTLCセレクションへ交換させていただきます。

ご利用の流れ



会員より、Webまたは電話で交換申請

郵送にて、ご自宅にお届けします

TLCチケット → TLCチケット取り扱い店でご利用ください

TLCセレクション → 商品をご堪能ください



TLC会員サービスがもっと便利に!

# TLCポイントアプリ



スマートフォンにTLCポイントアプリをダウンロードして、さらにおトクな生活を!

iPhoneの方はこちら



Androidの方はこちら



TLCポイントの確認や交換が簡単に!!



ログイン日数に応じて、ポイントプレゼント!



イベントに参加して、ポイントが貯まる!



TLCポイントアプリのご利用には、TLCポイントサイト上で本登録が必要です。

お手元にTLC WAONカードをご用意ください。



アプリを起動して「本登録をされていない方」をタップして、登録をしてください。



2019年4月から、TLCポイントが街のお店で使えるTLC Payスタート!

新登場!



## TLC Pay とは?

「TLCポイントアプリ」で、街のお店のお支払いにTLCポイントが使えます!スマートフォンがあればいつでも気軽にかんたん決済。1ポイントから交換できて、ムダなくおトクに使いやすい!現在地から近くのお店も検索できます。



TLCポイントが使える



スマートフォンでかんたん決済

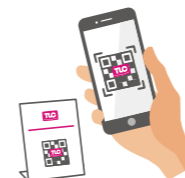


現在地からの  
お店検索ができる

## 使い方はかんたん♪

### ステップ 01

お客さまがアプリでお店のQRコードを読み取る



### ステップ 02

お客さまがTLCポイントアプリで使用したいポイント数を入力



### ステップ 03

店舗さまが内容を確認して完了



※イラストはイメージです。

TLC Payが使えるお店は、TLCポイントアプリまたはTLCポイントサイトからご確認いただけます。

TLC Payは、TLCポイントアプリでご利用いただけます!  
(TLCポイントアプリのダウンロードは、上記「TLCポイントアプリ」をご覧ください。)

TLC Payが使えるお店はコチラ!

TLCポイント 取扱店  
[https://tlc.tokai.jp/tlc\\_service/ssearch](https://tlc.tokai.jp/tlc_service/ssearch)





TOKAIグループのサービスを複数ご契約で、TLCポイントが貯まる！

# TLCカサトクプラス

複数契約で  
TLCポイントが  
どんどん貯まる！

新たにTOKAIグループの対象サービスを複数ご契約いただいたお客様に、TLCポイントを付与いたします。

●詳しくはコチラ！

カサトクプラス

<https://tlc.tokai.jp/tkplus/>



## TLCカサトクプラスにおけるTLCポイント付与に関する条件

- ①TOKAIグループの対象サービスを2つ以上ご契約いただくことが前提条件です。
- ②本サービスのご利用には、当社専用申込書の提出が必要となります。
- ③TLCポイントが付与されるのは、2017年5月15日以降に新規でご契約いただいたサービスに限られます。

## 特典付与期間

60カ月(5年)

※TLCポイントの付与には、TLC会員サービスへの登録が必要です。TLC会員サービスの詳細については、P45をご覧ください。  
※お申込みに関するお問い合わせは、最寄りのTOKAIグループ各営業所または、TLC会員サービス事務局(0120-934-039)までお問い合わせください。

## 毎月貯まる！



新規1契約につき  
毎月 **200** TLCポイント  
年間 **2,400** TLCポイント

## ご契約時にもらえる！



LIBMOの場合  
年間 **2,000** TLCポイント  
(登録時)TLCポイント

新築住宅の場合  
年間 **10,000** TLCポイント  
TLCポイント

リフォームの場合  
年間 **3,000** TLCポイント  
TLCポイント

※ポイントの付与については、お引き渡し後となります。

●対象サービス一覧はコチラ！

TLCカサトクプラス 対象サービス

[https://tlc.tokai.jp/tkplus/shared/images/service/pdf/service\\_list.pdf](https://tlc.tokai.jp/tkplus/shared/images/service/pdf/service_list.pdf)



※一部、本サービスの対象にならないプランがあります。  
また、他のセット割ご利用の場合、本サービスによるポイント付与対象にならない場合があります。詳細はTLCカサトクプラスホームページをご覧ください。

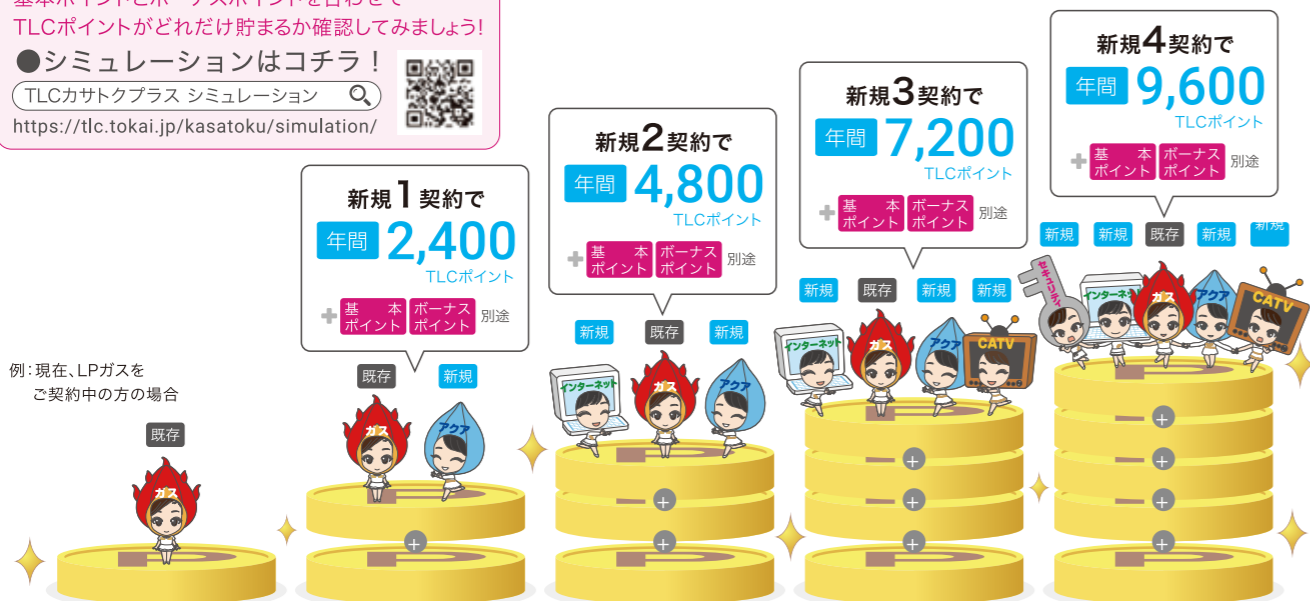
基本ポイントとボーナスポイントを合わせて  
TLCポイントがどれだけ貯まるか確認してみましょう！

●シミュレーションはコチラ！

TLCカサトクプラス シミュレーション

<https://tlc.tokai.jp/kasatoku/simulation/>

例：現在、LPガスを  
ご契約中の方の場合



**注意事項** ※ポイント付与の対象となるサービスを解約された場合、その時点をもって、当該サービスへのポイント付与は終了します。※ご契約中の対象サービスの数が1つ以下となった場合、その時点をもって、全てのポイントの付与が自動的に終了します。※各種サービスには提供エリアがございますので、各サービスのホームページ等でご確認ください。

## 料金比較

### 現在のご利用料金

テレビ	円
インターネット	円
電話	円
スマートフォン	円
スマートフォン 2台目	円
スマートフォン 3台目	円

### TOKAIケーブルネットワーク

テレビ	円
インターネット + 電話	円
スマートフォン	円
スマートフォン 2台目	円
スマートフォン 3台目	円

スラス割 - 円

合計 円

合計 円

### お使いのスマートフォン・携帯電話

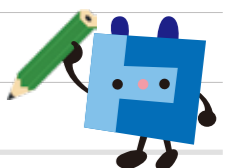
au・SoftBank・docomo・その他	台
auスマートバリュー適用 ※auへのお申し込みが必要となります。	円
SoftBankおうち割適用 ※SoftBankへのお申し込みが必要となります。	円
トコチャンモバイルLIBMOへ変更	円

### TLCポイント付与

基本ポイント	TLCポイント
ボーナスポイント	TLCポイント
カサトクプラス	TLCポイント
キャンペーンポイント	TLCポイント
合計	TLCポイント

月額利用料金 円

MEMO



# おすすめプラン

プラン	ケーブルテレビ	インターネット	ひかり電話	多チャンネルパック	スラス割	月額合計
ひかりdeテレビ ひかりdeネット 1G ひかりdeトークS スマートベーシック	ひかりdeテレビ 2,500円	ひかりdeネット 1G 6,100円	ひかりdeトークS 2,980円	スマートベーシック	スラス割 ▲2,100円	9,480円
ひかりdeテレビ ひかりdeネット 1G ひかりdeトークS	ひかりdeテレビ 2,500円	ひかりdeネット 1G 6,100円			スラス割 ▲2,100円	6,500円
ひかりdeテレビ ひかりdeネット 10G ひかりdeトークS	ひかりdeテレビ 2,500円	ひかりdeネット 10G 7,100円			スラス割 ▲2,100円	7,500円
ひかりdeテレビ ひかりdeネット 50M ひかりdeトークS	ひかりdeテレビ 2,500円	ひかりdeネット 50M 5,080円			スラス割 ▲2,100円	5,480円
ひかりdeテレビ ひかりdeトークS	ひかりdeテレビ 2,500円	ひかりdeトークS 1,300円			スラス割 ▲300円	3,500円
ひかりdeテレビ レギュラーベーシック	ひかりdeテレビ 2,500円		レギュラーベーシック 2,980円		スラス割 ▲300円	5,180円
ひかりdeネット 1G ひかりdeトークS		ひかりdeネット 1G 6,100円			スラス割 ▲800円	5,300円
ひかりdeテレビ ひかりdeネット マンション1G ひかりdeトークS	ひかりdeテレビ 2,500円	ひかりdeネット マンション1G 5,300円			スラス割 ▲2,100円	5,700円

※ケーブルプラス電話の場合は+30円となります。

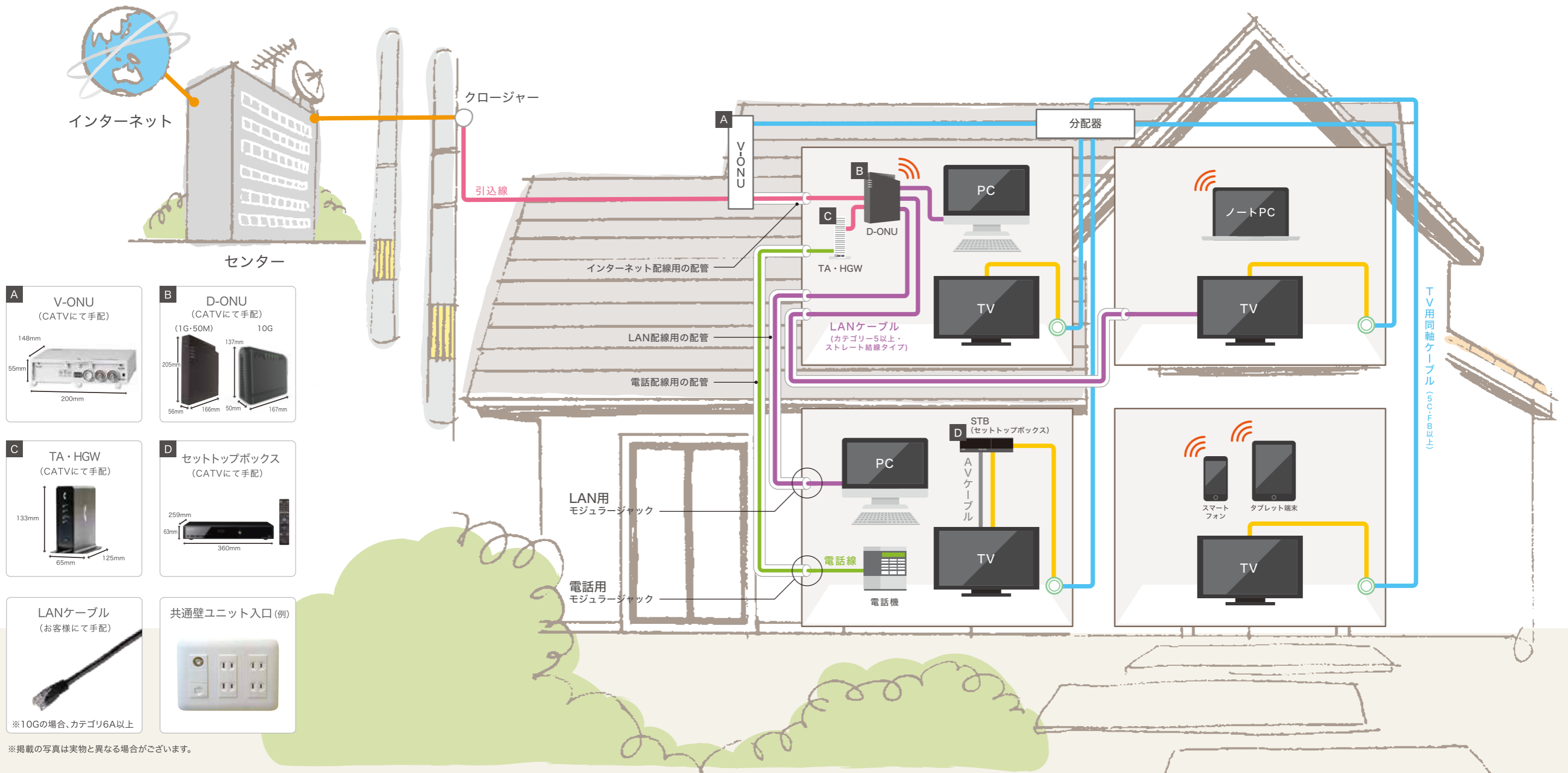
## 加入初期費用のご案内

プラン	放送	通信	電話	STB	事務手数料	割引	合計
ひかりdeテレビ	15,000				800	—	15,800円
ひかりdeテレビ ひかりdeネット ひかりdeトーク	15,000	15,000	15,000		800	-30,000円	15,800円
ひかりdeテレビ ひかりdeトーク	15,000		15,000		800	-15,000円	15,800円
ひかりdeテレビ プラス ひかりdeテレビ 多チャンネルパック	15,000			6,000	800	-6,000円	15,800円
ひかりdeネット ひかりdeトーク		15,000	15,000		800	-15,000円	15,800円
ひかりdeネット		15,000			800		15,800円
ひかりdeトークS			15,000		800	—	15,800円
ひかりdeトーク ケーブルプラス電話			15,000		800	—	15,800円
STB追加				6,000	800	—	6,800円
トコチャンモバイルLIBMO					3,000	—	3,000円

本紙に記載の金額は税抜価格です。「税込」「不課税」と表示のあるものを除く。消費税については、サービス提供時点で適用される消費税率により計算した消費税額を、税抜価格に追加してご請求いたします。

放送サービス  
インターネットサービス  
電話サービス  
モバイルサービス  
その他サービス  
おすすめプラン  
インターネットサービス

# 導入工事のご案内



- A** V-ONU (CATVにて手配)  
148mm x 55mm x 200mm
- B** D-ONU (CATVにて手配) 10G (1G・50M)  
205mm x 137mm x 50mm / 166mm x 167mm
- C** TA・HGW (CATVにて手配)  
133mm x 65mm x 125mm
- D** セッソップボックス (CATVにて手配)  
259mm x 63mm x 360mm
- LANケーブル (お客様にて手配)  
※10Gの場合、カテゴリ6A以上
- 共通壁ユニット入口 (例)

※掲載の写真は実物と異なる場合がございます。

## 工事範囲について

線部分の工事を、ケーブルテレビで行います。

### 工事内容

- 光ファイバー引き込み工事
- V-ONU設置調整 ●D-ONU設置調整
- 光ファイバー配線作業(ONUまで)
- ターミナルアダプタ設置調整 ※ひかりdeトーク使用時のみ

線部分の工事は、当社工事範囲外となります。

## ご新築時導入をお考えの方へ

ご新築時にご検討いただく場合は、早期の段階でのご検討・ご相談をお勧めいたします。設計段階からご相談いただくことで、目的に応じた配管工事ができるので、外観を損ねることなく導入が可能となります。ご希望により建設会社様との直接のお打ち合わせも承りますので、事前にご相談ください。



※当社サービスエリア状況や新規分譲地等においては、新設電柱へ当社ケーブル線(同軸・FTTH)を共架させる承諾等が必要となります。場合によっては、当社サービスがご提供出来ない場合がございます。予めご了承の程、よろしくお願いたします。

## ケーブルテレビ放送工事についてのご注意点

- 建物内部の使用TV線に支障(損傷・劣化・5CFV以下の規格など)がある場合、映像の品質が保証できない場合がございます。
- V-ONUの機器設置場所は、事前にお客様とご相談の上、設置場所を決定いたします。

## ひかりプライマリー電話対応工事についてのご注意点

- D-ONUとTA・HGWの設置場所と電話機の設置場所が異なる場合は、D-ONU・TA・HGW設置場所と電話機の間電話配線又はLAN配線が必要となります。詳しくはご相談ください。
- ケーブルプラス電話・ひかりdeトークSと通常の電話回線を併用される場合は、別途ご相談ください。

※エリア内であってもサービスをご提供できない場合がございます。※宅内の配線状況により機器(有償)が必要となる場合がございます。

## ひかりインターネット対応工事についてのお願い

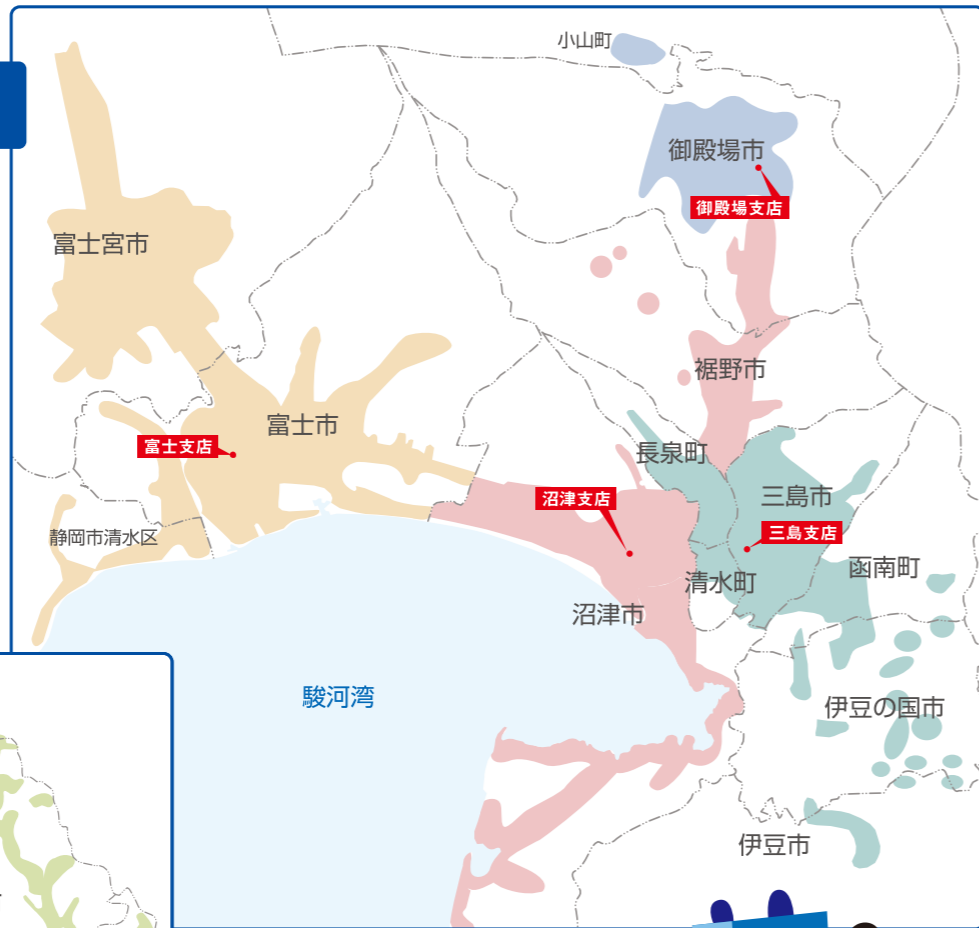
- D-ONUまでの配線工事は、ケーブルテレビにて行います。
- D-ONU、TA・HGWは、管理メンテナンスの都合上、確認できる場所への設置となります。
- パソコンの設定やインターネット接続などについては、「あんしん訪問設定サポート」[遠隔サポート]サービスをご用意しています。詳しくはP44をご覧ください。

## 各種配線用の空配管、電話・LAN配線についてのご注意点

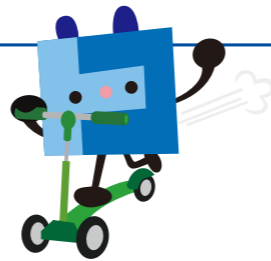
- 建物の配管設備を利用することにより、外観を損ねず配線することができますが、配管設備工事につきましては、当社では承れません。
- 電話配線工事、LAN配線工事等に関しては、当社では承れません。ご希望の方には別途専門業者をご紹介します。

# サービスエリア

- 三島支店
- 沼津支店
- 富士支店
- 西静支店
- 御殿場支店



※詳しいエリアにつきましては、お気軽にお問い合わせください。



## 三島支店

### 三島市

- あ 青木、旭ヶ丘、新谷、泉町、一番町、菅町田、梅名、大宮町
  - か 加茂、加茂川町、加屋町、川原ヶ谷、北沢、北田町、清住町、幸原町、寿町
  - さ 栄町、佐野見晴台、沢地(一部)、三恵台、芝本町、末広町、千枚原
  - た 大社町、竹倉、玉川、多呂、大場、中央町、鶴籠、徳倉、富田町
  - な 中、中島、中田町、長伏、錦が丘、西本町、西若町
  - は 萩、八反畑、初音台、光ヶ丘、東町町田、東大場、東町、東本町、日の出町、平田、広小路町、藤代町、富士ビレッジ、富士見台、芙蓉台、文教町、本町
  - ま 松が丘、松本、御園、緑町、南田町、南町、南二日町、南本町、三好町
  - や 安久、谷田、柳郷地
  - わ 若松町
- [未開局エリア] 佐野、塚原新田、笹原新田、三ツ谷新田、市ノ山新田、玉沢、山中新田

### 函南町

- あ 大竹(一部)、大土肥
  - か 柏谷、上沢(一部)
  - さ 新田(一部)
  - た 塚本
  - な 仁田
  - は 畑毛、平井(一部)、肥田
  - ま 間宮(一部)
- [未開局エリア] 桑原、丹那

### 伊豆の国市(旧葦山町含む)

- あ 大仁(一部)
- さ 寺家(一部)、宗光寺
- た 立花、立花台、土手和田
- な 中條、奈古谷、葦山金谷、葦山多田、葦山長崎、葦山葦山、葦山山木、南條、中(一部)
- は 原木
- ま 守木(一部)
- や 四日町、吉田(一部)

### 伊豆市(旧修善寺町含む)

- あ 瓜生野(一部)
  - か 柏久保、加殿、小立野(一部)、熊坂(一部)
  - さ 修善寺(一部)
  - は 冷川(一部)
  - ま 牧之郷(一部)
- [未開局エリア] 下白岩

### 清水町

- あ 卸団地
- か 柿田、久米田
- さ 新宿
- た 玉川、戸田、堂庭
- な 長沢
- は 畑中、伏見
- ま 的場
- や 八幡、湯川

### 長泉町

- か 上土狩、上長窪
- さ 桜堤、下土狩、下長窪
- た 竹原
- な 中土狩、納米里
- は 東野(一部)、本宿
- ま 元長窪(一部)、南一色

## 沼津支店

### 御殿場市

- あ 大坂
- か 神山平、神山、電(一部)、駒門(一部)
- な 中山、沼田、中清水(一部)
- は 富士見原、萩蕪、二子

### 裾野市

- あ 石脇、伊豆島田、稲荷、岩波、大畑、上ヶ田、今里
- さ 公文名、久根、葛山、金沢
- た 佐野、千福が丘、千福(一部)、須山(一部)、下和田(一部)
- た 茶畑、富沢
- は 深良、平松、二ツ屋
- ま 桃園、麦塚、御宿(一部)、水窪(一部)
- や 呼子

### 沼津市

- あ 青野、旭町、石川、泉町、井田(一部)、市場町、市道、一本松、井出、今沢、植田、上土町、魚町、江原町、大岡、大諏訪、大塚、大平、岡宮、岡一色、江浦、足高、大手町、内浦
- か 上香貫、春日町、我入道、香貫が丘、神田町、北今沢、北園町、北高島町、共栄町、くまだか町、黒瀬町、小諏訪、寿町、小林台、口野
- さ 五月町、沢田町、志下、獅子浜、下香貫、下河原町、下本町、庄栄町、新沢田町、新宿町、新町、末広町、杉崎町、住吉町、駿河台、浅間町、千本常盤町、千本中町、千本西町、千本緑町、千本港町、添地町、西条町、蛇松町、幸町、白銀町、山王台、三枚橋町
- た 高尾台、高砂町、高沢町、高島町、夢原町、玉江町、筒井町、通横町、常盤町、鳥谷、高島本町、大門町、多比

- な 中沢田、中瀬町、中原町、仲町、錦町、西熊堂、西沢田、西椎路、西島町、西添町、西間門、沼北町、根古屋、西浦
- は 八幡町、花園町、原、原町、東熊堂、東沢田、東原、東椎路、東間門、日の出町、平沼、富士見町、双葉町、本、本郷町、本田町、本町、平町、東宮後町、戸田
- ま 馬込、真砂町、町方町、松沢町、松下町、松長、丸子町、三園町、緑が丘、南本郷町、宮前町、御幸町、桃里、三芳町
- や 柳沢、柳町、豊町、吉田町、米山町
- わ 若葉町

## 富士支店

### 富士市

- あ 青葉町、青島町、荒田島、荒田島町、厚原、入山瀬、岩本、石坂、今泉、今泉1～9丁目、今井1～4丁目、石井、一色、宇東川東町、宇東川西町、瓜島、瓜島町、鶴無ヶ淵、江尾、大淵(一部)、大野新田、岩淵、青島
- か 加島町、川成島、川成新町、桑崎(一部)、神戸(一部)、神谷、神谷新町、国久保、久沢、五味島、五貫島、北松野、木島、上横割、香西、川尻、川尻東
- さ 境、鮫島、三新田、十兵衛、島田町、新橋町、鈴川町、鈴川西町、鈴川東町、鈴川中町、浅間上町、浅間本町、下横割、鈴川本町
- た 鷹岡本町、田子、田中新田、夢原、高島町、高嶺町、伝法、天間、中央町1～3丁目、津田、夢原町、外木、津田町
- な 中柏原新田、中里、中野、中島、永田北町、永田町1～2丁目、長通、中丸、沼田新田、西柏原新田、西船津、錦町、中之郷、中野台
- は 浜田町、原田、比奈、松新田、東柏原新田、広見本町、広見西本町、広見東本町、富士岡、八幡町、平垣、平垣本町、日乃出町、富士見台、船津、本町、富士町、平坦町

### 富士宮市

- ま 前田、間門、増川、増川新町、松本、松岡、松富町、元町、宮下、水戸島、水戸島本町、水戸島元町、宮島、御幸町、緑町、南町、三ツ沢、森島、森下、本市場、南松野、本市場新田、本市場町
- や 八代町、柚木、横割、横割本町、柳島、吉原1～5丁目、依田原新田、米之宮町、吉原宝町、依田原、依田橋、依田橋町、依田原町

### 富士宮市

- あ 栗倉南町、安居山、泉町、大岩、大中里、栗倉(一部)、阿幸地、朝日町、青木(一部)、大宮町、阿幸地町
- か 神田川町、黒田、源道寺町、小泉、貴船町、北町、北山(一部)
- さ 浅間町、杉田(一部)、城北町
- た 田中町、外神、外神東町、宝町、中央町
- な 中原町、中里東町、西小泉町、貫戸、沼久保、錦町、野中東町、野中、野中町、中島町、西町
- は 東阿幸地、舟久保町、富士見が丘、星山、ひばりが丘、光町、穂波町、東町
- ま 万野原新田、舞々木町、前田町、三園平、宮原、宮北町、元城町、宮町

### 静岡市(清水区)

- あ 阿僧、今宿、入山
- か 蒲原、神沢、小金、北田
- さ 新米、新田、堰沢
- た 寺尾
- な 中、西山寺
- は 東山寺
- や 由比、由比西倉沢、由比東倉沢

## 西静支店

### 焼津市

- あ 岡当目、石津、石津中町、石津津町、石津向町、石脇上、石脇下、鵜ヶ島、駅北、越後島(一部)、大住、大村、大村新田、小柳津、小浜
- か 北新田、北浜通、五ヶ堀之内、小川、小川新町、小土、小屋敷
- さ 栄町、坂本、三右衛門新田、三ヶ名、塩津、下小田、下小田中町、城之腰、すみれ台
- た 大栄町、大覚寺(一部)、高崎(一部)、田尻、田尻北、道原
- な 中里、中新田(一部)、中根(一部)、中根新田(一部)、中港、西小川、西焼津、弥宜島、野秋(一部)
- は 花沢、浜当目、東小川、保福島、本町
- や 焼津、八幡、柳新屋、吉津、与惣次

### 藤枝市

- あ 青木、青葉町、旭が丘、五十海、泉町、福川、内瀬戸、駅前、大手、岡出山、菅羽町、大洲(一部)、岡部町(青羽根、内谷、岡部、桂島、手持坂、玉取、殿、新舟、野田沢、羽佐間、宮島、三輪)
- か 上青島、上当間(一部)、清里、小石川町、光洋台、部
- さ 志太、下青島、下藪田(一部)、城南、新南新屋、末広、駿河台、青南町(一部)、瀬古、瀬戸新屋、瀬戸ノ谷、善左衛門(一部)
- た 高岡、高洲、高柳、滝沢、立花、田中、田沼、茶町、築地、天王町、時ヶ谷、大西町(一部)
- な 中藪田(一部)、若王子
- は 東町、兵太夫(一部)、平島、藤枝、藤岡、堀之内1丁目、本郷、本町
- ま 前島、水守(一部)、水上、緑の丘、緑町、南新屋、南清里、南駿河台、宮原
- や 谷稲葉(一部)、横内(一部)

### 島田市

- あ 旭、阿知ヶ谷、伊久美、伊太(一部)、稲荷、鶴網、大井町、大川町、大草、扇町、大津通、大柳(一部)、御飯屋町、相賀、御請、落合
- か 神尾、神座、河原、川根町(家山、上河内、笹間上、笹間下、笹間渡、葛籠、拔里、身成)、祇園町、岸町
- さ 幸町、阪本(一部)、新町通
- た 高熊、高砂町、高島町、中央町、月坂、道悦、道悦島
- な 中河町、中溝、中溝町、新田町、野田
- は 旗指、ばらの丘、東町、日の出町、福用、宝来町、細島、本通
- ま 松葉町、三ツ合町、南、身成、宮川町、向谷、向谷1丁目、向谷元町、向島町、元島田
- や 柳町、湯日(一部)、横井
- わ 若松町

## 御殿場支店

### 御殿場市

- あ 板妻
- か 川島田、電、ぐみ沢(一部)、御殿場(一部)
- さ 神場、杉名沢
- な 中畑(一部)、永塚、新橋、西田中(一部)、二の岡
- は 保土沢、東山(一部)、萩原、東田中

### 小山町

- さ 須走(一部)