

namcot

namcot

「遊ぶ」をクリエイトする  
株式会社 ナムコ

〒146 東京都大田区多摩川2-8-5 ナムコット係 ☎03(756)7651

●故障等のお問い合わせは、お買い求めのお店、もしくは下記まで

株ナムコ・横浜サービスセンター  
〒222 神奈川県横浜市港北区榎町2-1-60 ☎045(543)6701(代)

© 1985 NAMCO LTD..ALL RIGHTS RESERVED

12  
スターラスター  
取扱説明書



STAR  
LUSTER

videogameden NSL-4900

このたびはナムコット・ゲームカセット「スターラスター」をお求め頂きまして誠にありがとうございます。プレイの前にお読み頂きますとより楽しく遊ぶ事ができます。「こんなものを読まなくても十分遊べる！」というあなたも、ものはためし。ぜひご一読を……。

## 目次

<b>1</b> 使用上の注意	P ①
<b>2</b> 操作の方法	P ②~P ⑥
<b>3</b> 遊び方	P ⑦~P ⑫
<b>4</b> 登場キャラクター	P ⑬~P ⑯
<b>5</b> ランク表	P ⑰

スターラスターは、ナムコがお送りする本格的3D(3次元)スターアドベンチャーゲームです。リアルな画面、スピード感、戦略ゲームの要素を取り入れた奥深いゲーム性、無限の宇宙を飛び交い敵と戦う壮大なゲームストーリー。今、全宇宙の希望をかけて、スターラスターの発進です。

## 1

### 使用上の注意

- カセットを交換する時は必ず電源を切ってください。
- 精密機械ですので、極端な温度条件下の使用や保管、強いショック等はさけてください。また、絶対に分解はしないでください。
- 端子部に触れたり、水にぬらしたりしないようご注意ください。

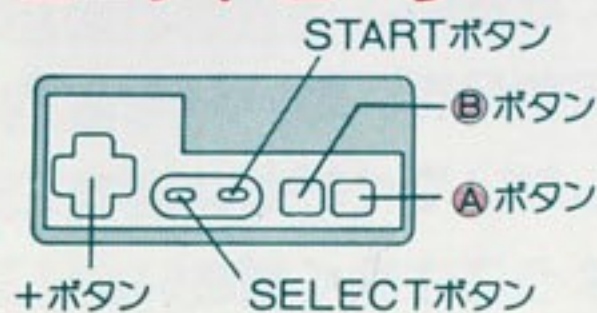
## 2

## 操作の方法

### ■ゲームのセレクト



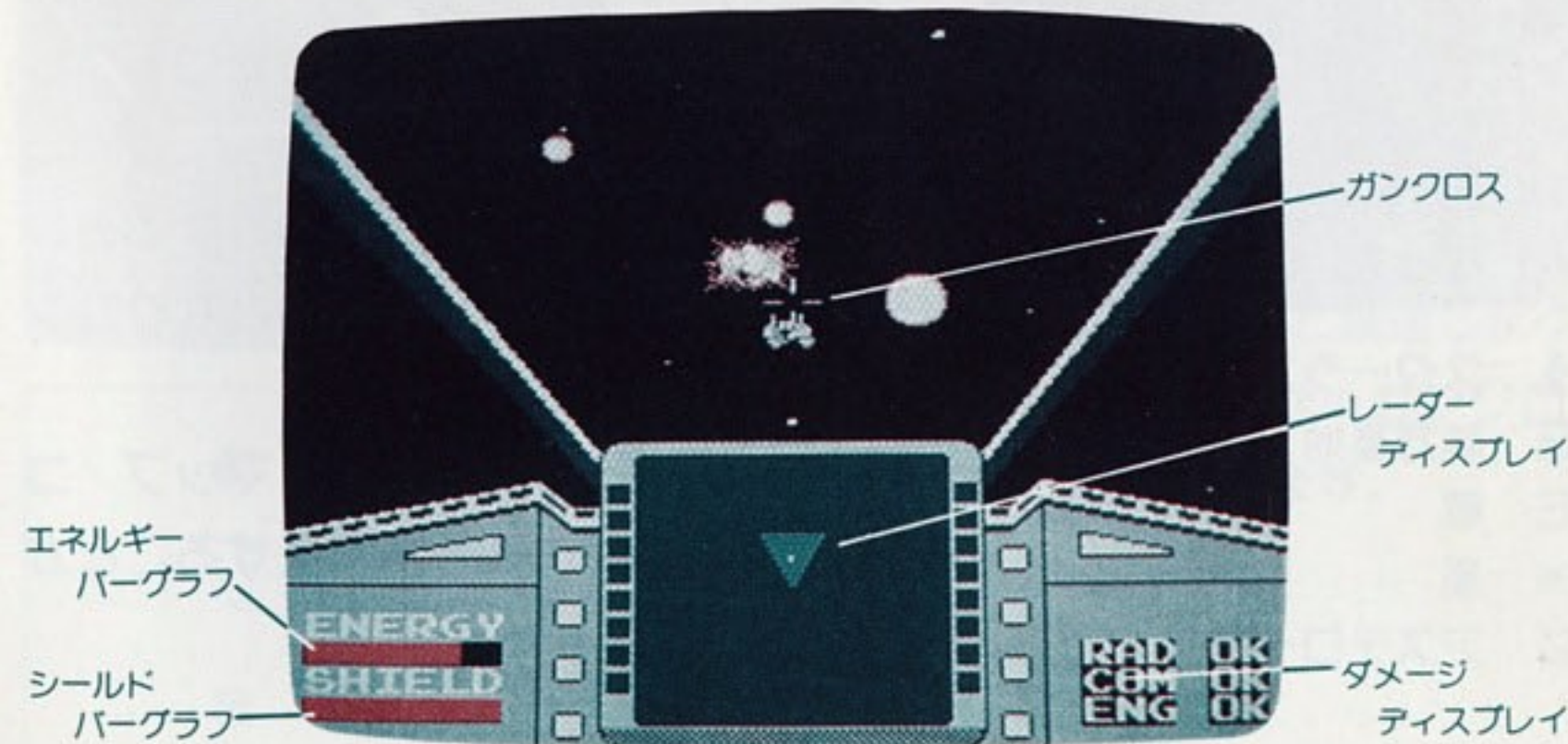
### ■コントローラー



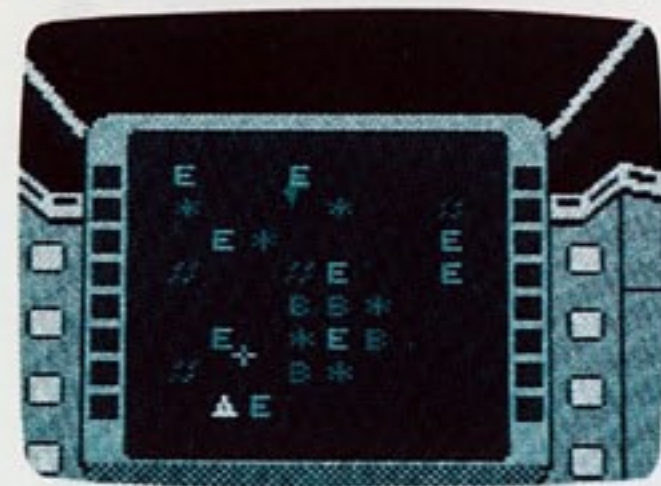
- SELECT ボタンか START ボタンを押すとセレクト画面に移ります。SELECT ボタンで、ランクを選んでから START ボタンを押すとゲームが始まります。
- ゲームの途中で START ボタンを押すと、一時中断、もう一度押せば、ゲームが再開されます。
- 最初は TRAINING ランクから始めることをおすすめします。

## ■スターラスターの操作

### コックピット名称



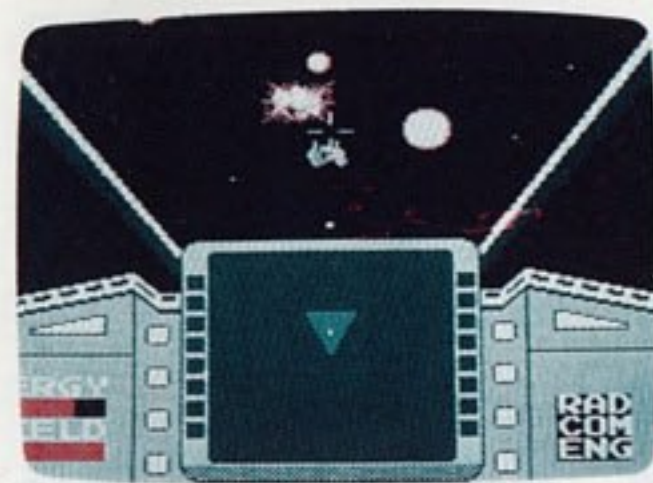
## ■マップモード



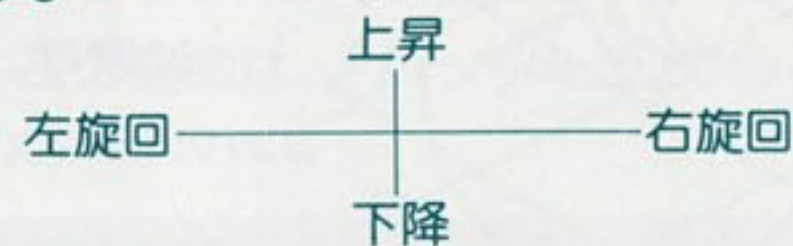
- △ スターラスター
- B 味方基地
- E 敵
- \* 星
- // アステロイド

- +ボタンで、レーダーディスプレイ上の+カーソルを動かして、ワープ先を決めAボタンを押すと、その位置にワープします。
- 決められた位置にワープアウトすると、今度はそのセクターでの戦いとなりコンバットモードに変わります。
- SELECTボタンを押すと、マップ/コンバットモードの切り換えをすることができます。

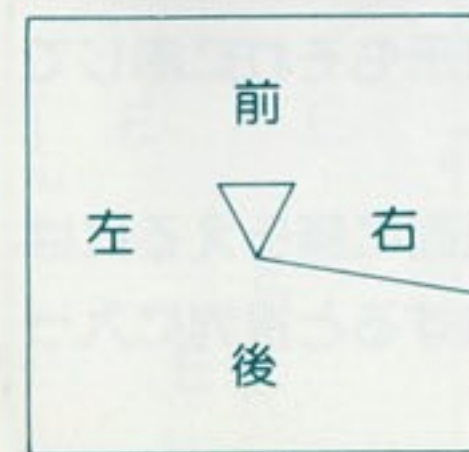
## ■コンバットモード



- +ボタンでスターラスターをコントロールします

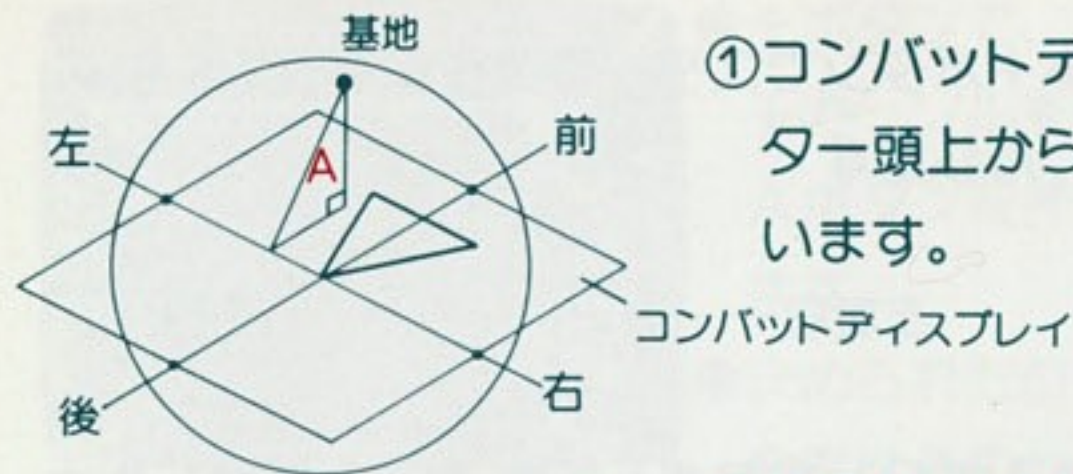


- Aボタンを押すと加速、離すと減速します。
- Bボタンを押すと、ビームが+ガンクロス的位置目掛けて発射されます。



スターラスターの位置

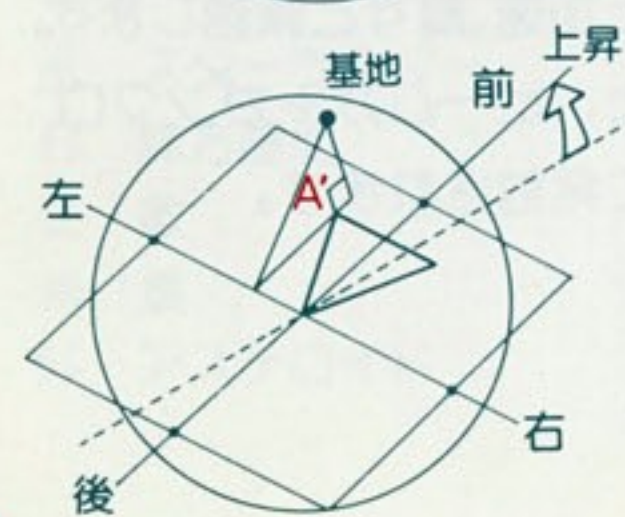
## ■コンバットディスプレイの見方



①コンバットディスプレイは、スターラスタータ頭上から見た状態を平面に投影しています。

②上昇(上旋回)後、基地は見かけ上回転移動し、ディスプレイ表示もそれに応じてAからA'に移動します。

③例えば、図の基地を正面に捕らえるには、上昇後、左旋回し前進すると視界に入ってきます。

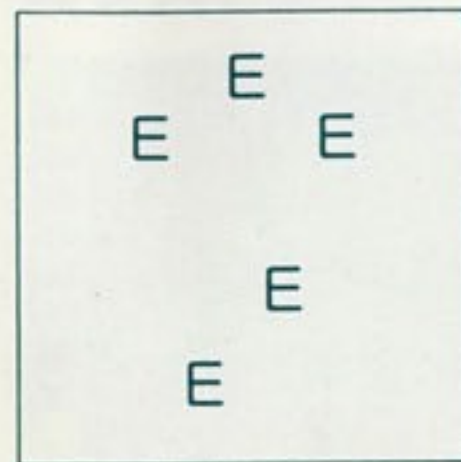


## 3

## 遊び方

今この宇宙は、深刻な運命にさらされていた。次元を越えて侵略して来た「バツツーラ」と呼ばれる種族がビッグバン(宇宙の始まりの状態)を再び起こさせるというのだ! キミの使命は、「バツツーラ」からこの宇宙を救うことにある。

## その方法は?



- マップ上の全てのE(敵)を撃破すること。
- ADVENTUREランクでは「バツツーラ」の本拠である暗黒惑星を見つけ出し、撃破することが最終目的です。

## ■エネルギー

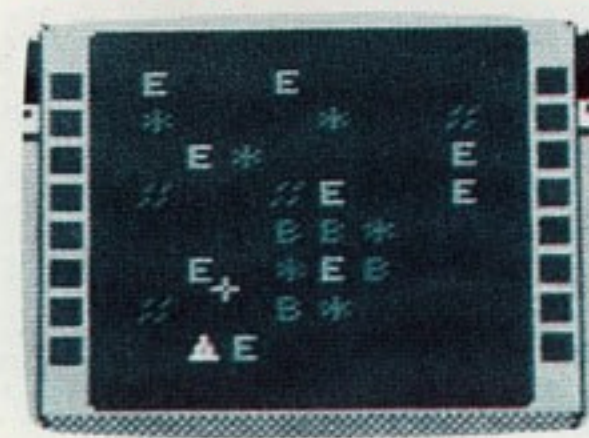


- エネルギーバーグラフの表示が0になると、スターラスターは行動不能になります。
- エネルギーは、味方基地で補給を受けることができます。

## ■シールド

- 敵の攻撃を受けると、シールドが減ります。
- シールドは一定時間後回復しますが、連続して攻撃を受けるとシールドが破られ、スターラスターにダメージあるいは破壊をもたらす場合があります。

## ■マップディスプレイ上の攻撃



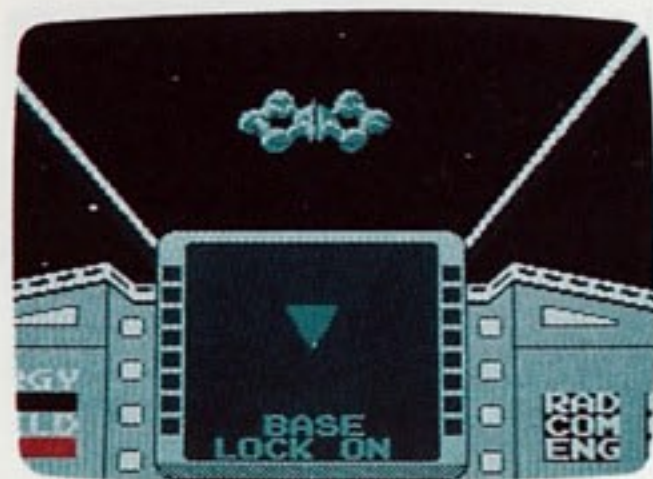
- マップディスプレイ上の敵は、基地又は星を攻撃してきます。
- 基地又は星に敵が隣接すると、基地、星はダメージを受け最後には破壊されてしまいます。
- 隣接する敵の数が多い程、ダメージが大きくなります。

## ■フォントローピドー



- マップモードの時、+ボタンで+カーソルを動かしBボタンを押すと、その位置目掛けてフォントローピドー(光子魚雷)が発射されます。
- フォントローピドーは、一定範囲内の敵にダメージを与えます。

## ■基地



- マップディスプレイ上に表示されているBは味方の基地です。
- 一定距離以内で、+ガングロスを基地の中心に合わせてるとLOCK ONとなりシャトルが発進し、エネルギーの補給及び故障箇所の修理が受けられます。
- 基地によっては、パワーアップモジュールの補給を受けられる場合があります。

## ■ダメージ



- シールドを破られると、スターラスターの各モジュールが故障する場合があります。
- ダメージが大きいと、スターラスターそのものが破壊されてしまうこともあります。

	OK	DA 又は NG
<b>RAD</b> レーダーディスプレイ	異常なし	マップディスプレイ、または コンバットディスプレイ 使用不可
<b>COM</b> コンピューター	異常なし	ロックオン 不可または フォントービドー 使用不可
<b>ENG</b> エンジン	異常なし	スピード1/8、または シールド使用不可

## ■得点

- ゲーム終了後に、あなたのスターラスター戦士としての評価がされます。

TARGET SCORE	363	撃破した敵の総得点
BASE	4	残った基地
STAR	5	残った星
USED TIME	707	使った時間
USED ENERGY	34476	使ったエネルギー
<hr/>		
TOTAL	1539	総合評価

YOUR RANK IS  
CAPTAIN HURRICANE ランク表示

- 総合評価は、任務の遂行程度なども考慮されます。

## 4

## 登場キャラクター

**スターラスター** ガイア(GAIA)

戦艦クラスに匹敵する攻撃力を持つ  
高機動戦闘機

全長(標準状態) 5.3m

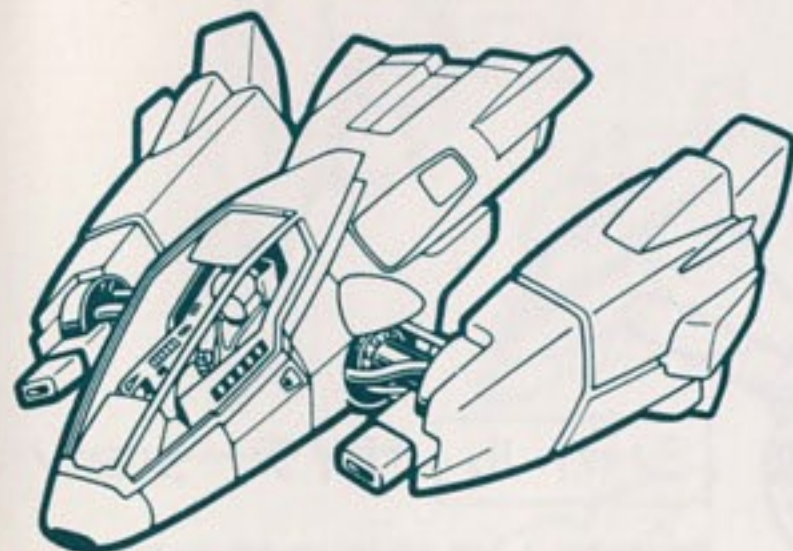
重量(標準状態) 13.3トン

出力  $1.13 \times 10^{13}$  キロワット

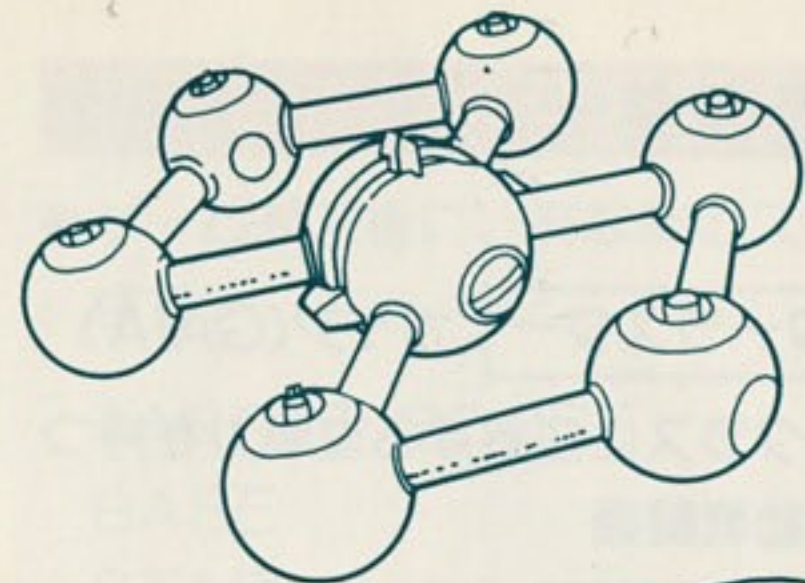
推力(マイクロクォーター)  $1.88 \times 10^9$  kg×2

武装 プラズマビーム×2

フォントーピドー

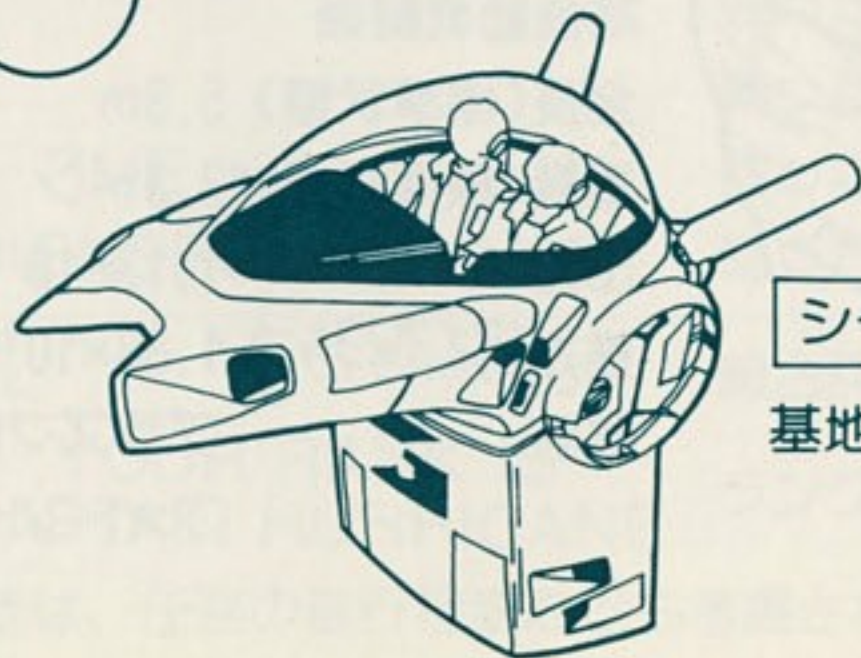






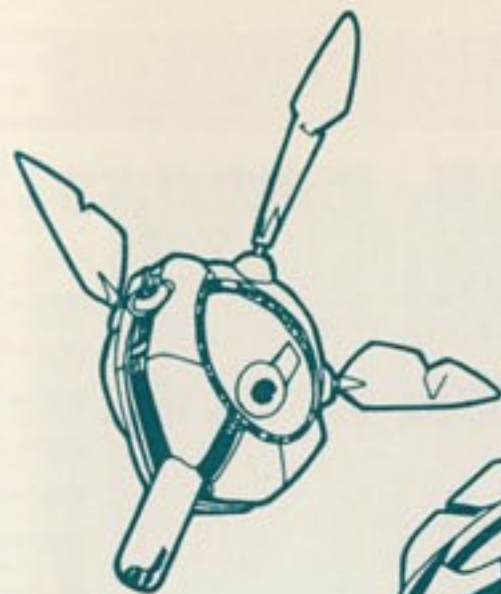
### 基地

ボスコニアン戦争時のものを、改造使用している。



### シャトル サイテーション

基地等との連絡に使われる。



### ラグラ

敵の無人戦闘機、正面から攻撃をかけて来る。(敵は機体カラーによって、攻撃、防御力が違う)



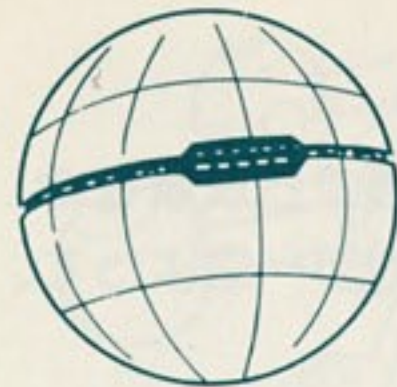
### アレフ

敵のバトルアーマー、急上昇攻撃が得意。



### レイト

敵のバトルアーマー、高速離脱攻撃をかけて来る。



### ディスラプター

敵の超大型バトルシップ、攻撃、防御力が大きい。



### プラネット

7つの鍵が隠されている。



### アステロイド

太古の戦争のなごりと言われている。



### スターノイド

???

## 5

## ランク表

2280-		
2220-2279		
2160-2219		
2100-2159		
2040-2099		
1980-2039		
1920-1979		
1860-1919		
1800-1859		
1740-1799		
1680-1739	COMMODORE	PEGASUS
1620-1679	COMMODORE	MACCO
1560-1619	CAPTAIN	THUNDER BOLT
1500-1559	CAPTAIN	HURRICANE
1440-1499	CAPTAIN	TORNADO
1380-1439	WING COMMANDER	TIGER
1320-1379	WING COMMANDER	PANTHER
1260-1319	WING COMMANDER	LEOPARD
1200-1259	SQUADRON LEADER	EAGLE
1140-1199	SQUADRON LEADER	HAWK

この先は秘密

1080-1139	SGUADRON LEADER	FALCON
1020-1079	SQUADRON LEADER	DANDRUFF
960-1019	LIEUTENANT	WOLF
900- 959	LIEUTENANT	FOX
840- 899	LIEUTENANT	BULL DOG
780- 839	LIEUTENANT	TOM CAT
720- 779	FLYING OFFICER	BLUE JAY
660- 719	FLYING OFFICER	HUMMING BIRD
600- 659	FLYING OFFICER	LARK
540- 599	FLYING OFFICER	SPARROW
480- 539	PILOT OFFICER	HORNET
420- 479	PILOT OFFICER	AERO BEE
360- 419	PILOT OFFICER	DRAGON FLY
300- 359	PILOT OFFICER	ALPHA FLY
240- 299	PILOT OFFICER	MOSQUITO
180- 239	CADET	PLANKTON
120- 179	CADET	AMOEBA
60- 119	CADET	MICROBE
0- 59	CADET	MITOCHONDRIA
- -1	CADET	WANG