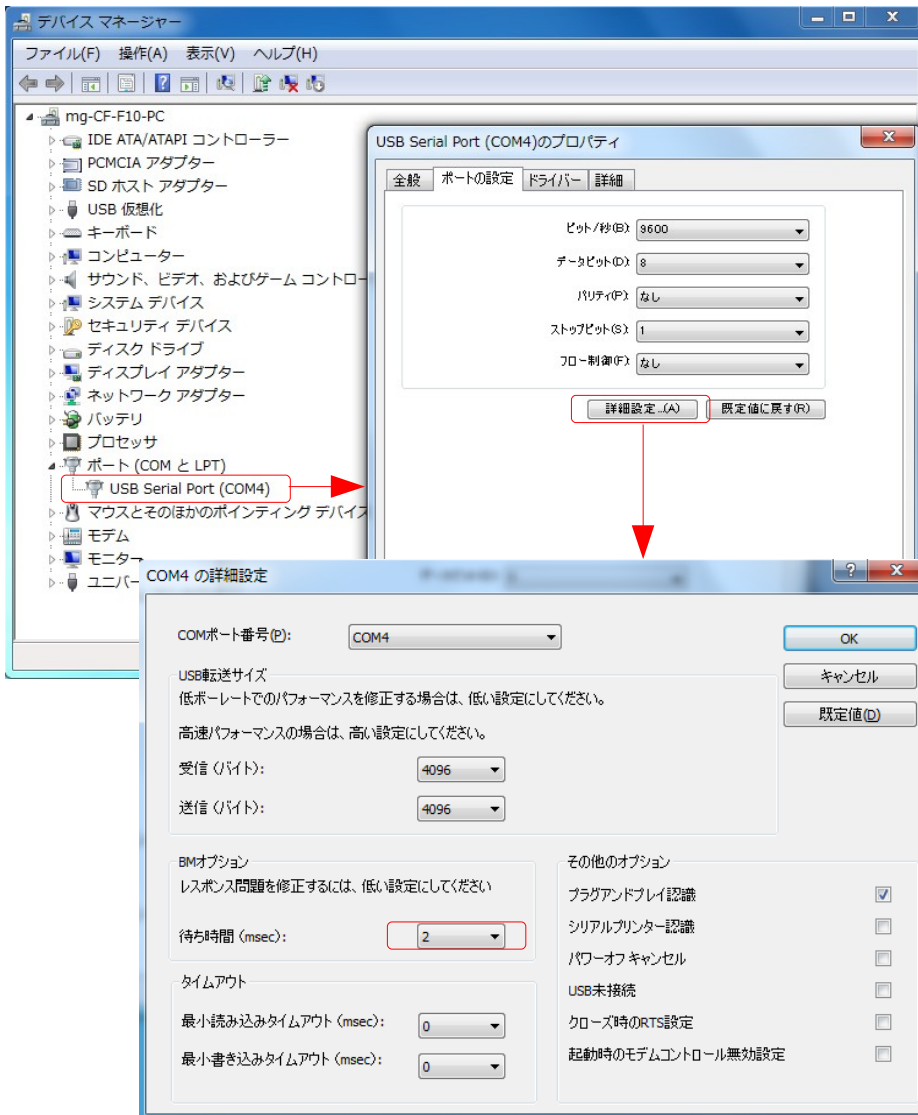


■FTMW32 の正常動作を確認したコンバータ (Windows7 x86/x64, Windows XP)

- 弊社(株)アクセル) USB-RS3
 - Arvel(株)バッファローコクヨサプライ) SRC06USB、SRC06USM
 - CONTEC(株)コンテック) COM-1P(USB)H
- (これらは FTDI の LSI を搭載しています。)

■デバイスドライバの設定

- USB-RS3、SRC06USB、SRC06USM はデバイスマネージャーのプロパティ「待ち時間」の調整により通信効率を上げることができます。それにより、プログラムの読込、I/O チェック等が速くなります。
- 「待ち時間」の設定範囲は 1~255msec で、値が小さいほど効率は上がりますが、1msec は USB フレーム転送周期と同じなので推奨できません。既定値は 16msec です。
- USB-RS3 は 2011 年 8 月 1 日以降ビルドのインストーラ「Accel_Setup_jpn.msi」でセットアップすると 2msec で設定されます。
- 下は Windows7 のイメージですが、XP も同様です。

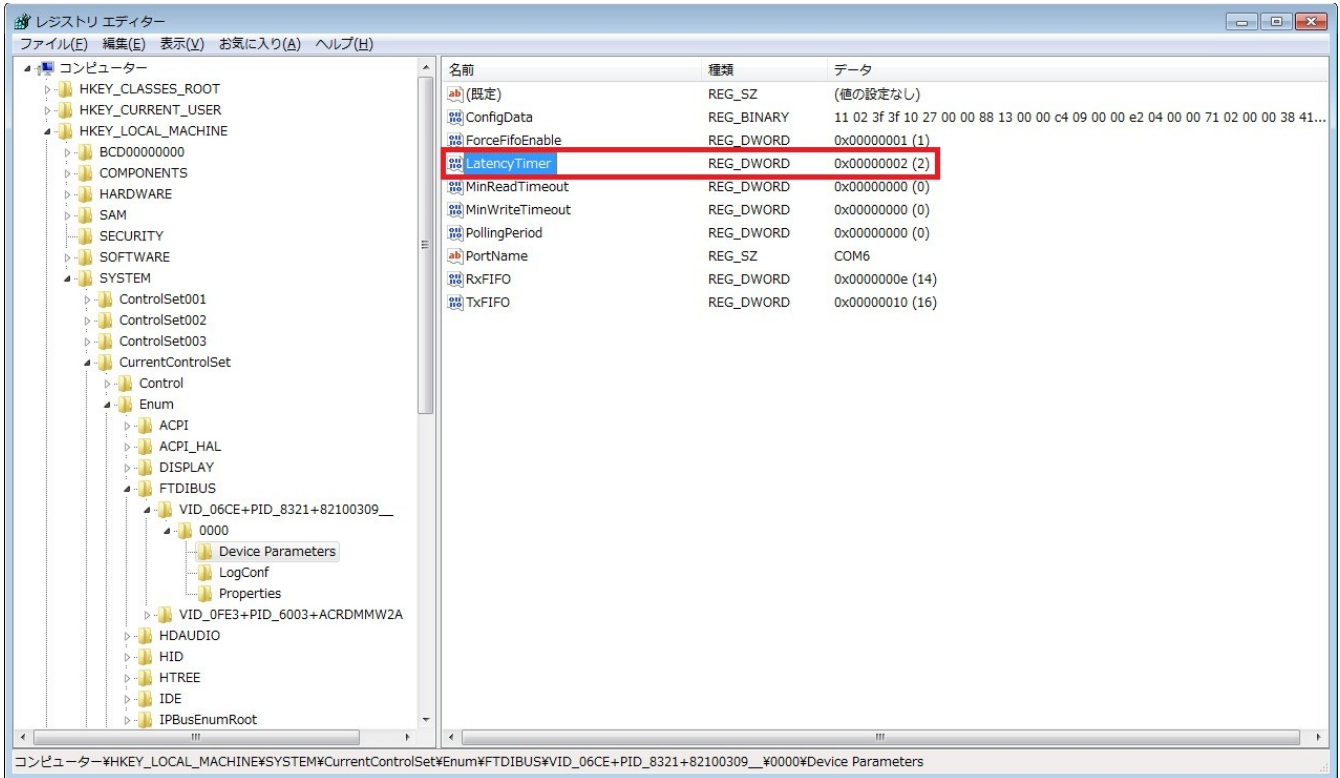


デバイスマネージャーの USB Serial Port のプロパティを開きます。(COM 番号は PC により異なります)

「詳細設定」を押します

「待ち時間(msec)」を 2msec にします

- COM-1P(USB)H はデバイスマネージャに上記の設定画面がありませんが、レジストリを修正することにより対応できます。
- レジストリエディタで、次の場所にある LatencyTimer の値を2にします。(default は 0x00000010(16))
HKEY_LOCAL_MACHINE\SYSTEM\CurrentControlSet\Enum\FTDIBUS\VID_06CE+PID_8321+serialnum__\0000\Device Parameters
(serialnum は数字)



(Win7(x86)の図。レジストリの修正は使用者の責任で実施してください)

- テストプログラムにおける変更前後のFTMWのLOAD/SAVE所要時間。LOADが速くなります。

0x00000010(16) 0x00000002(2)

Program LOAD 280sec 116sec

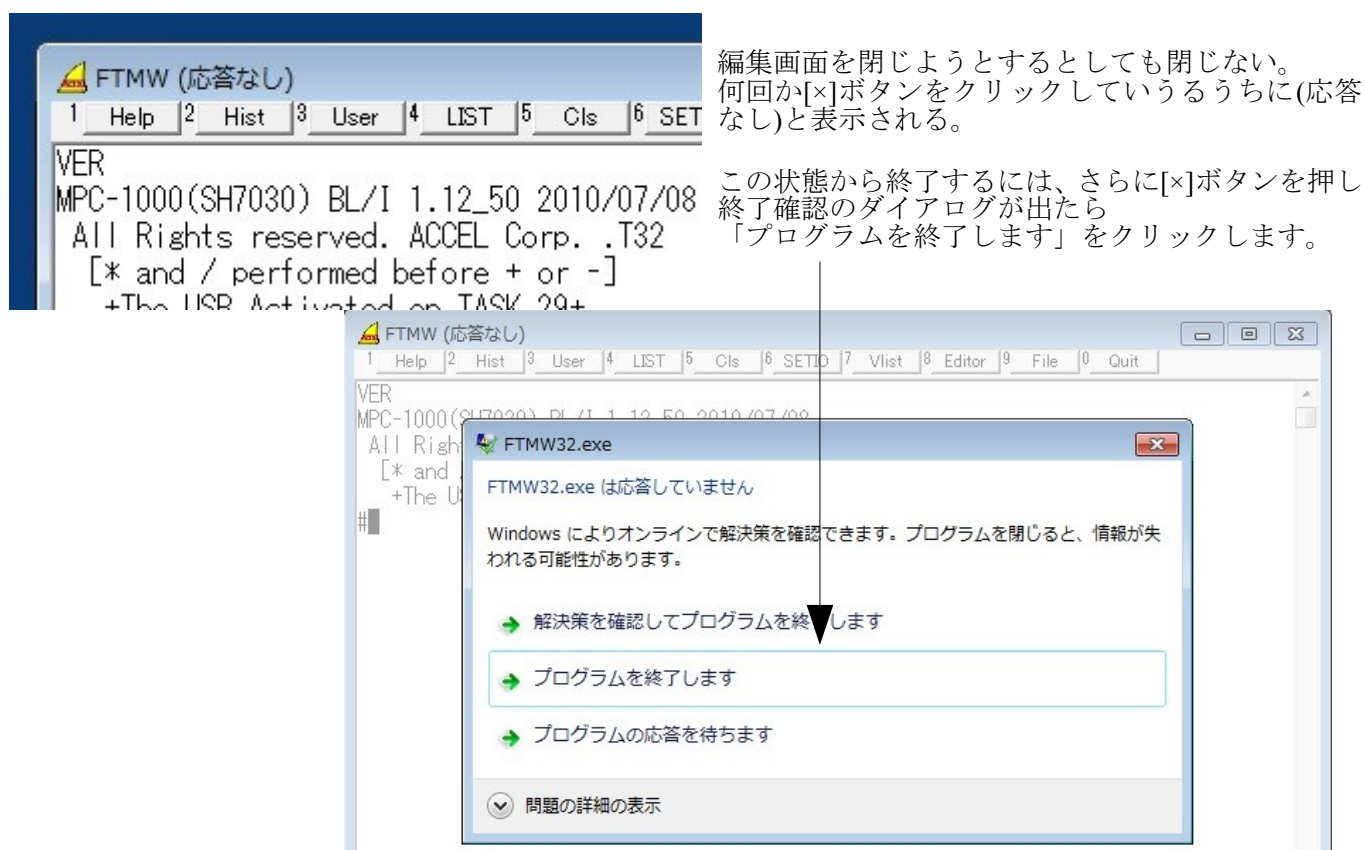
Program SAVE 129sec 129sec

■不具合のあるコンバータ(Windows7 x86/x64)

- ELECOM UC-SGT
デバイス : PL-2303、ドライバ : ser2el.sys
- I/O DATA USB-RSAQ5
デバイス : PL-2303、ドライバ : U_RSAQ5P.sys
デバイス : PL-2303、ドライバ : U_rsaq5p.sys (x86)
- 秋月電子 USB-シリアル変換器
デバイス : PL-2303、ドライバ : ser2pl.sys

■既知の不具合

Windows7/Vista において、FTMW32～MPC 接続に USB-シリアルコンバータを使用すると、FTMW32 終了時に「応答なし」になることがあります。



編集画面を閉じようとするとしても閉じない。何回か[×]ボタンをクリックしているうちに(応答なし)と表示される。

この状態から終了するには、さらに[×]ボタンを押し終了確認のダイアログが出たら「プログラムを終了します」をクリックします。

The image shows a terminal window titled "FTMW (応答なし)" with the following text:
VER
MPC-1000(SH7030) BL/I 1.12_50 2010/07/08
All Rights reserved. ACCEL Corp. .T32
[* and / performed before + or -]
+The USB Activated on TASK 20+

Overlaid on this is a Windows error dialog box titled "FTMW32.exe" with the message "FTMW32.exe は応答していません" (FTMW32.exe is not responding). The dialog includes the text: "Windows によりオンラインで解決策を確認できます。プログラムを閉じると、情報が失われる可能性があります。" (You can check for solutions online with Windows. Closing the program may cause information to be lost.) and three buttons: "解決策を確認してプログラムを終了します" (Check for solutions and close the program), "プログラムを終了します" (Close the program), and "プログラムの応答を待ちます" (Wait for the program to respond). A fourth option, "問題の詳細の表示" (Show details of the problem), is expanded. An arrow points from the text above to the "プログラムを終了します" button.

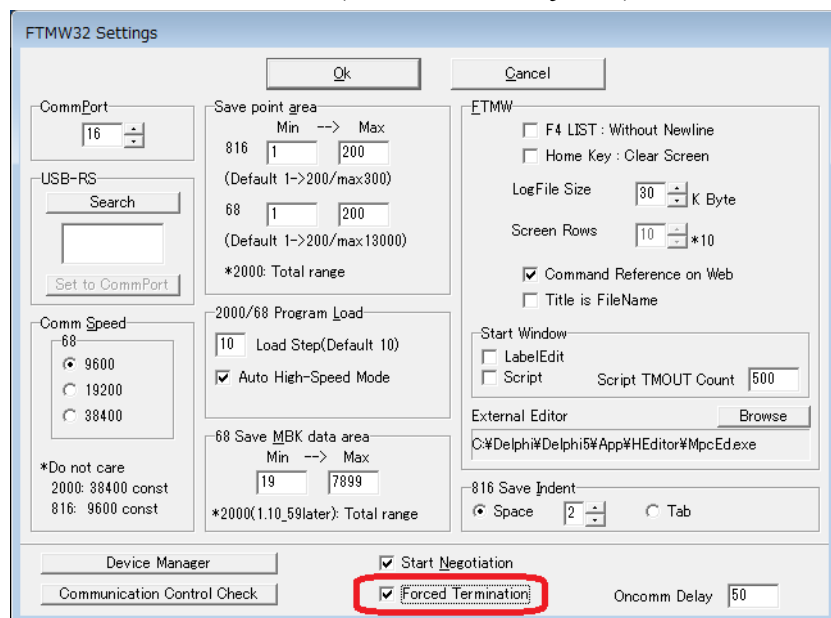
※不具合は終了時のみで、通常の動作は問題なさそうですが注意してください。

■原因

特定のデバイス(チップ)を採用した USB-シリアルコンバータで起こります。(通信ポートクローズの不具合)

■回避方法

下記の設定をして下さい。(FTMW32 Ver6.40j 以降)



「FTMW32 Settings」最下部の「Forced Termination」をチェックしてします。

※この設定にした場合、編集画面を閉じた後や初期通信確立失敗時にスタート画面に戻りません。

--End Of File --