

工 事 写 真 帳

工 事 名 株式会社 会和工務店 倉庫兼作業所新築工事

工事箇所 会津若松市真宮新町北1丁目5.7.8-1.8-2.9

工事施工者 コジマ建設工業 株式会社

No.1



写真区分：工事着工前

No.2



写真区分：工事着工前

No.3



写真区分：工事着工前



No.4

写真区分：施工状況写真

工種：土工事

種別：舗装版取壊し

細別：舗装切断



No.5

写真区分：施工状況写真

工種：土工事

種別：舗装版取壊し



No.6

写真区分：施工状況写真

工種：土工事

種別：基礎工

細別：基礎掘削、床付け

床掘状況



No.7

写真区分：施工状況写真

工種：土工事

種別：基礎工

細別：基礎掘削、床付け

床掘状況



No.8

写真区分：施工状況写真

工種：土工事

種別：基礎工

細別:床掘検測 (F1)

設計値：GL-1100

実測値：GL-1120



No.9

写真区分：施工状況写真

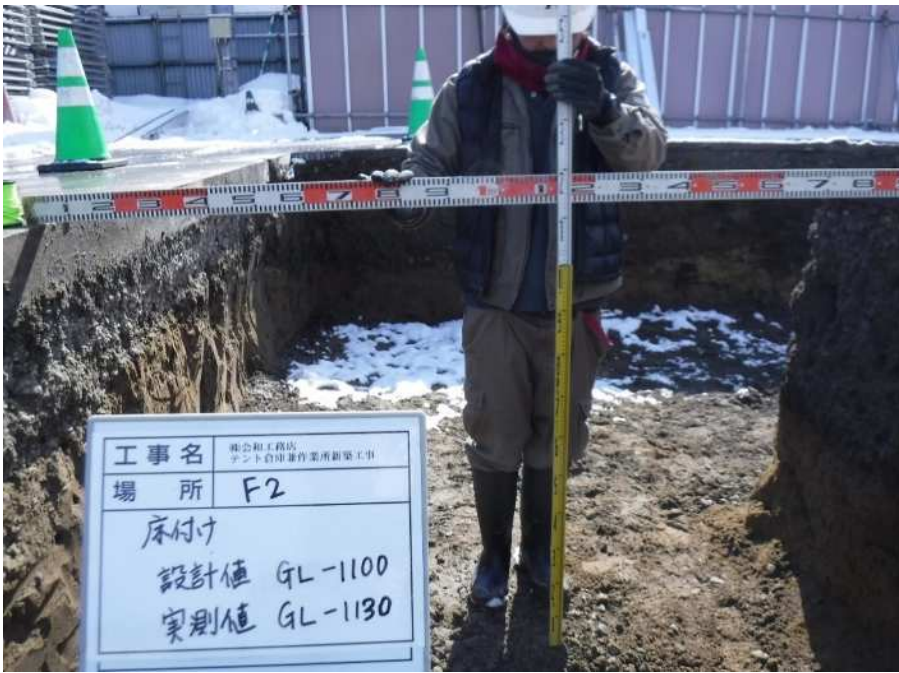
工種：土工事

種別：基礎工

細別:床掘検測 (F1)

設計値：GL-1100

実測値：GL-1120



No.10

写真区分：施工状況写真

工種：土工事

種別：基礎工

細別:床掘検測 (F2)

設計値：GL - 1100

実測値：GL - 1130



No.11

写真区分：施工状況写真

工種：土工事

種別：基礎工

細別:床掘検測 (F2)

設計値：GL - 1100

実測値：GL - 1130



No.12

写真区分：施工状況写真

工種：土工事

種別：基礎工

細別:床掘検測 (F4)

現状GL:設計GL-438

設計値：GL - 1100

実測値：GL - 690



No.13

写真区分：施工状況写真

工種：土工事

種別：基礎工

細別:床掘検測 (F4)

現状GL:設計GL-438

設計値：GL - 1100

実測値：GL - 690



No.14

写真区分：施工状況写真

工種：土工事

種別：基礎工

細別：基礎碎石工



No.15

写真区分：施工状況写真

工種：土工事

種別：基礎工

細別：基礎碎石工

敷均し状況



No.16

写真区分：施工状況写真

工種：土工事

種別：基礎工

細別：基礎碎石工

転圧状況



No.17

写真区分：施工状況写真

工種：土工事

種別：基礎工

細別：基礎碎石工



No.18

写真区分：施工状況写真

工種：土工事

種別：基礎工

細別：基礎碎石工

敷均し、転圧状況



No.19

写真区分：施工状況写真

工種：土工事

種別：基礎工

細別：基礎碎石工

敷均し、転圧完了



No.20

写真区分：施工状況写真

工種：土工事

種別：基礎工

細別：基礎碎石検測 (F1)

設計碎石厚 $t=150$

実測碎石厚 $t=160$



No.21

写真区分：施工状況写真

工種：土工事

種別：基礎工

細別：基礎碎石検測 (F2B)

設計碎石厚 $t=150$

実測碎石厚 $t=160$



No.22

写真区分：施工状況写真

工種：土工事

種別：基礎工

細別：基礎碎石検測 (F4)

設計碎石厚 $t=150$

実測碎石厚 $t=155$



No.23

写真区分：施工状況写真

工種：土工事

種別：基礎工

細別：基礎碎石検測 (F4)

設計碎石厚 $t=150$

実測碎石厚 $t=165$



No.24

写真区分：施工状況写真

工種：土工事

種別：基礎工

細別：基礎碎石検測 (F2A)

設計碎石厚 $t=150$

実測碎石厚 $t=160$



No.25

写真区分：施工状況写真

工種：土工事

種別：基礎工

細別：平板載荷試験



No.26

写真区分：施工状況写真

工種：土工事

種別：基礎工

細別：平板載荷試験



No.27

写真区分：施工状況写真

工種：土工事

種別：基礎工

細別：捨型枠組立



No.28

写真区分：施工状況写真

工種：土工事

種別：基礎工

細別：捨型枠組立

完了



No.29

写真区分：施工状況写真

工種：土工事

種別：基礎工

細別：捨型枠組立

完了



No.30

写真区分：施工状況写真

工種：土工事

種別：基礎工

細別：捨コンクリート

打設状況



No.31

写真区分：施工状況写真

工種：土工事

種別：基礎工

細別：捨コンクリート

打設状況



No.32

写真区分：施工状況写真

工種：土工事

種別：基礎工

細別：捨コンクリート

打設状況



No.33

写真区分：施工状況写真

工種：土工事

種別：基礎工

細別：捨コンクリート

打設状況



No.34

写真区分：施工状況写真

工種：土工事

種別：基礎工

細別：捨コンクリート

完了



No.35

写真区分：施工状況写真

工種：土工事

種別：基礎工

細別：捨コンクリート

完了



No.36

写真区分：施工状況写真

工種：土工事

種別：基礎工

細別：捨コンクリート

完了



No.37

写真区分：施工状況写真

工種：基礎工

種別：基礎鉄筋

搬入状況



No.38

写真区分：施工状況写真

工種：基礎工

種別：基礎鉄筋

ロールマーク確認

D10



No.39

写真区分：施工状況写真

工種：基礎工

種別：基礎鉄筋

ロールマーク確認

D13



No.40

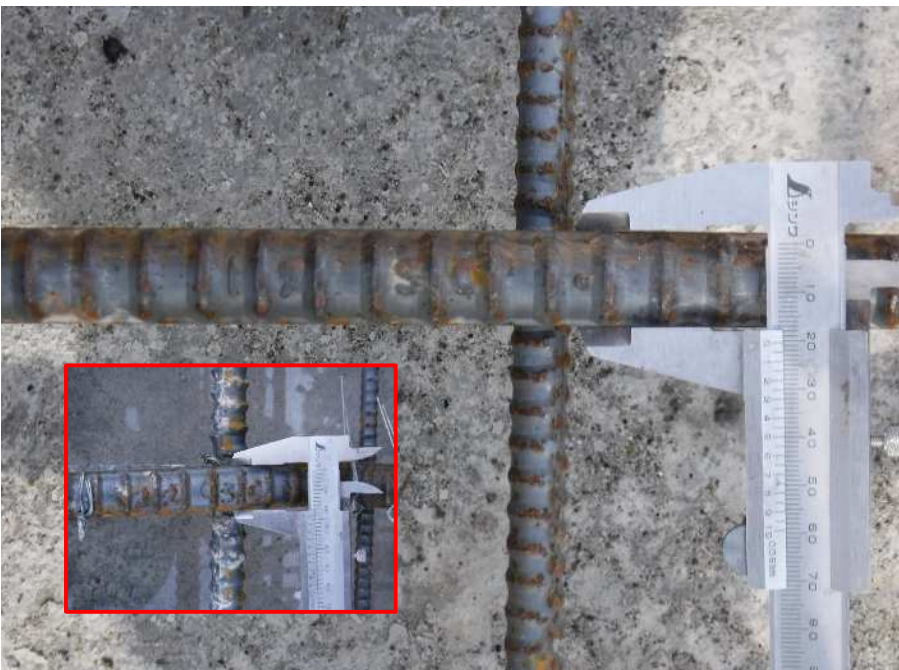
写真区分：施工状況写真

工種：基礎工

種別：基礎鉄筋

ロールマーク確認

D16



No.41

写真区分：施工状況写真

工種：基礎工

種別：基礎鉄筋

ロールマーク確認

D19 D22



No.42

写真区分：施工状況写真

工種：基礎工

種別：基礎鉄筋

配筋状況



No.43

写真区分：施工状況写真

工種：基礎工

種別：基礎鉄筋

配筋状況



No.44

写真区分：施工状況写真

工種：基礎工

種別：基礎鉄筋

(F1)

D13



No.45

写真区分：施工状況写真

工種：基礎工

種別：基礎鉄筋

配筋検測 (F1)

D13 @150



No.46

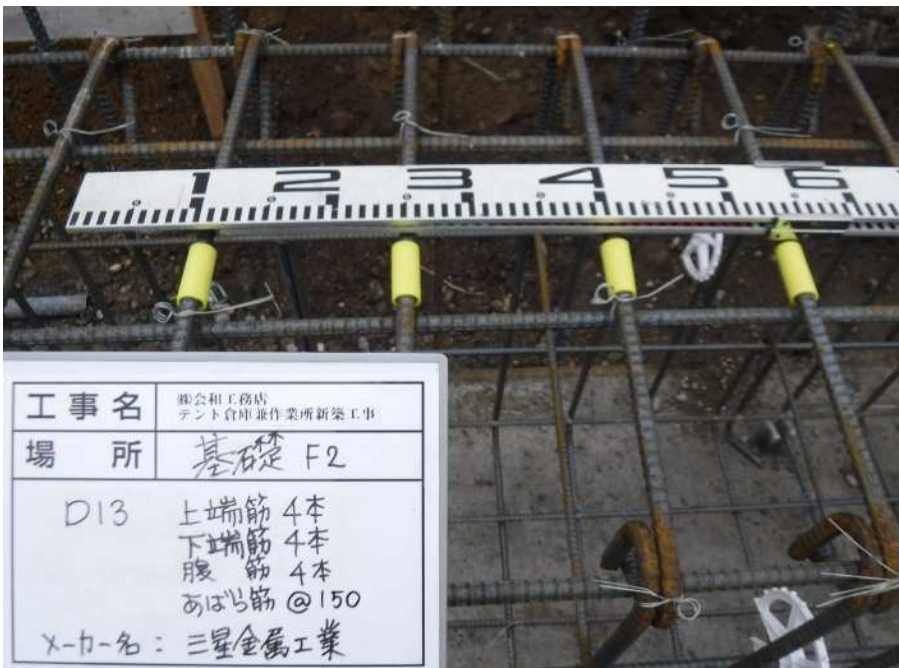
写真区分：施工状況写真

工種：基礎工

種別：基礎鉄筋

(F2)

D13



No.47

写真区分：施工状況写真

工種：基礎工

種別：基礎鉄筋

配筋検測 (F2)

D13 @150



No.48

写真区分：施工状況写真

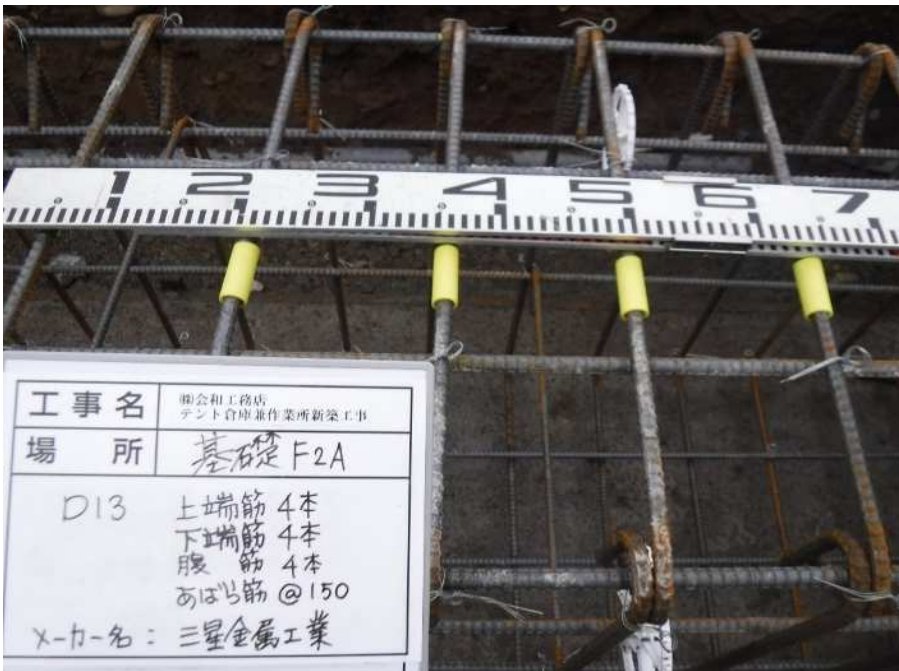
工種：基礎工

種別：基礎鉄筋

(F2A)

D13

No.49



写真区分：施工状況写真

工種：基礎工

種別：基礎鉄筋

配筋検測 (F2)

D13 @150

No.50



写真区分：施工状況写真

工種：基礎工

種別：基礎鉄筋

(F2B)

D13

No.51



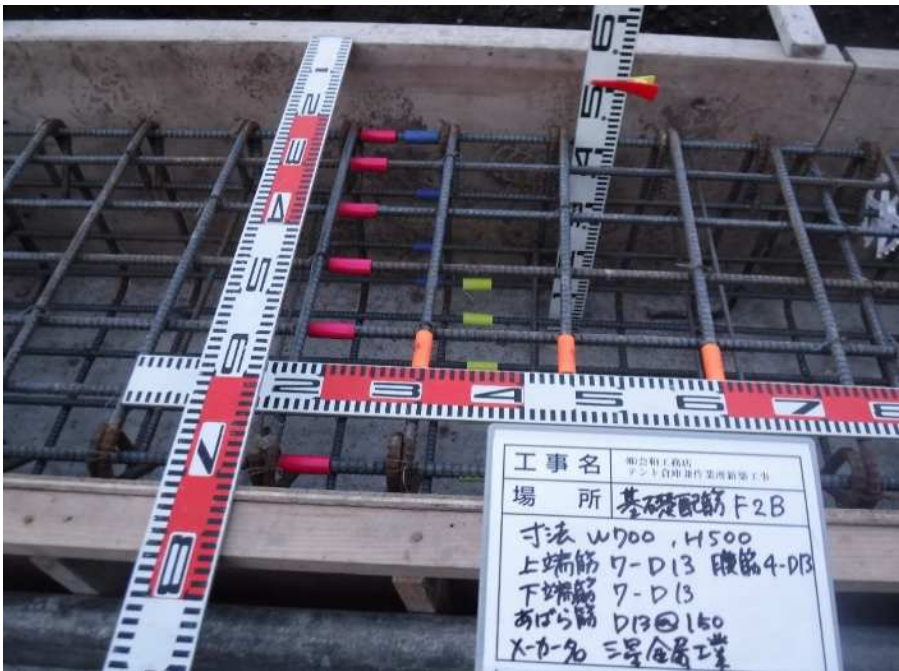
写真区分：施工状況写真

工種：基礎工

種別：基礎鉄筋

配筋検測 (F2B)

D13 @150



No.52

写真区分：施工状況写真

工種：基礎工

種別：基礎鉄筋

配筋検測 (F2B)

D13 @150



No.53

写真区分：施工状況写真

工種：基礎工

種別：基礎鉄筋

ロールマーク確認

D13



No.54

写真区分：施工状況写真

工種：基礎工

種別：基礎鉄筋

(F3)

D13 D22



No.55

写真区分：施工状況写真

工種：基礎工

種別：基礎鉄筋

配筋検測 (F3)

D22 12本

D10 @100



No.56

写真区分：施工状況写真

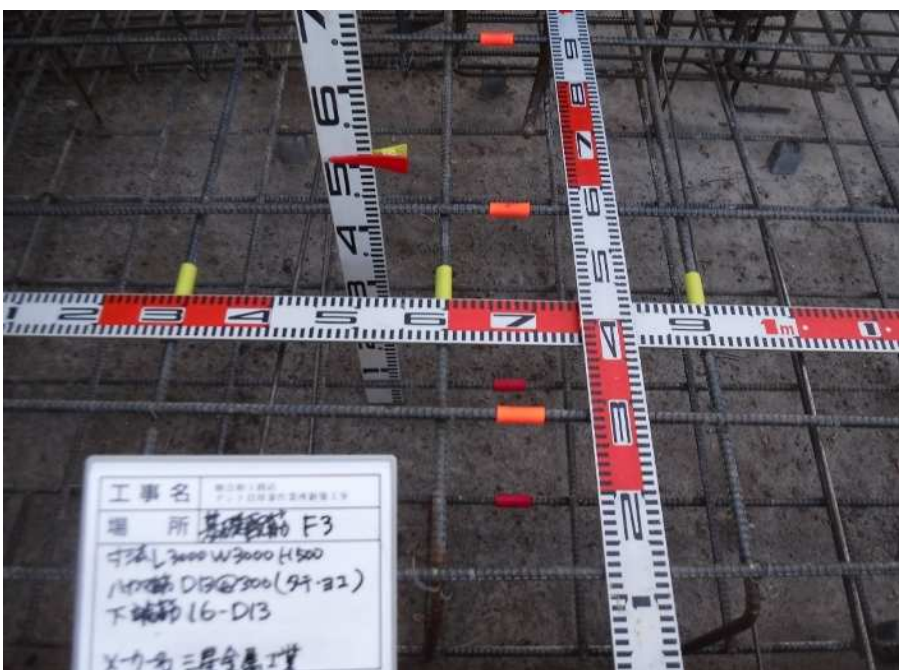
工種：基礎工

種別：基礎鉄筋

配筋検測 (F3)

D22 12本

D10 @100



No.57

写真区分：施工状況写真

工種：基礎工

種別：基礎鉄筋

配筋検測 (F3)

ハカマ筋 D13 @300

下端筋 D13 @200

No.58



写真区分: 施工状況写真

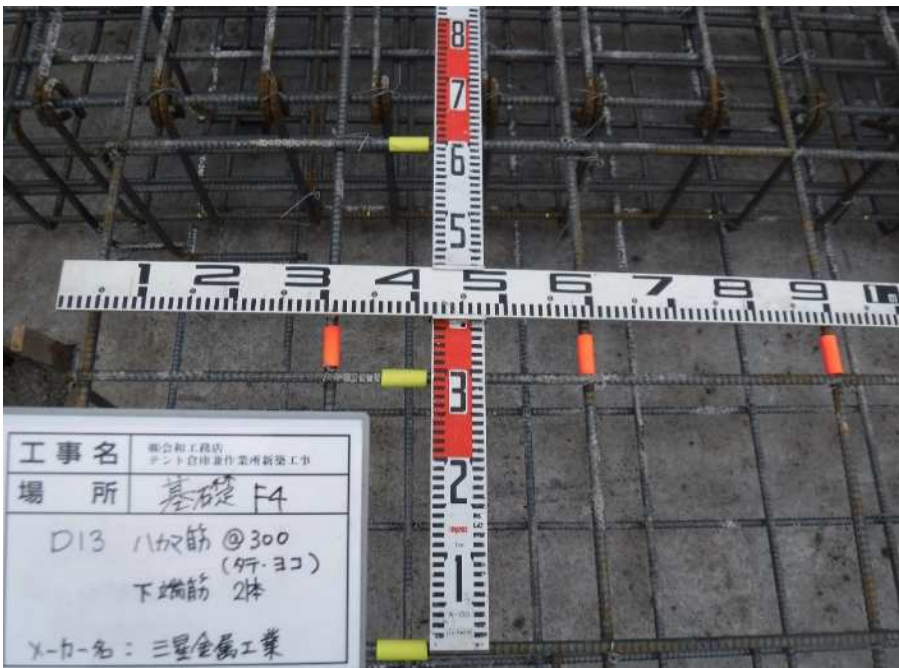
工種: 基礎工

種別: 基礎鉄筋

(F4)

D13 D22

No.59



写真区分: 施工状況写真

工種: 基礎工

種別: 基礎鉄筋

配筋検測 (F4)

ハカマ筋 D13 @300

下端筋 D13 @200

No.60



写真区分: 施工状況写真

工種: 基礎工

種別: 基礎鉄筋

配筋検測 (F4)

D22 12本

D10 @100

No.61



写真区分：施工状況写真

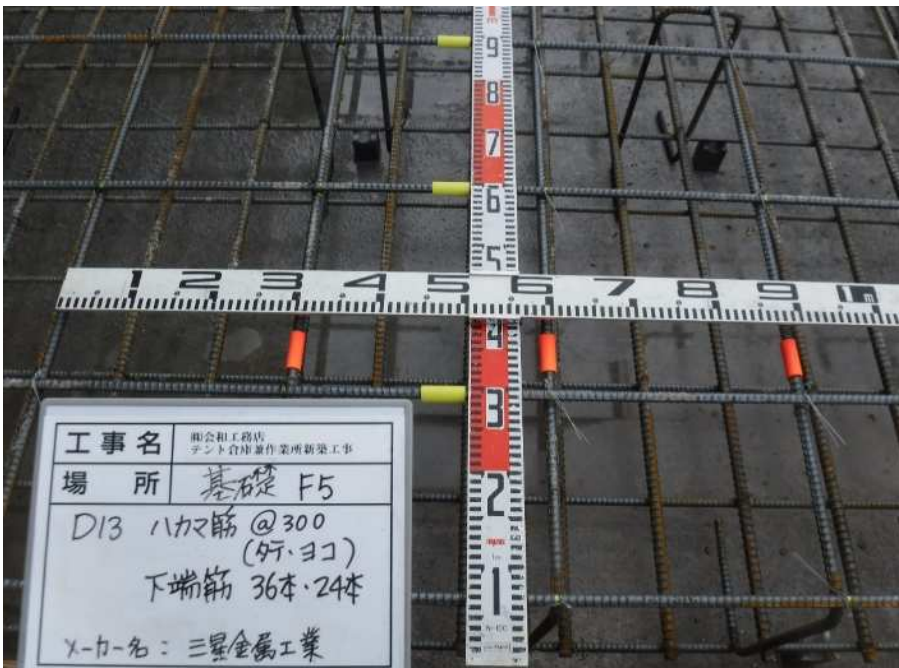
工種：基礎工

種別：基礎鉄筋

(F5)

D13 D19 D22

No.62



写真区分：施工状況写真

工種：基礎工

種別：基礎鉄筋

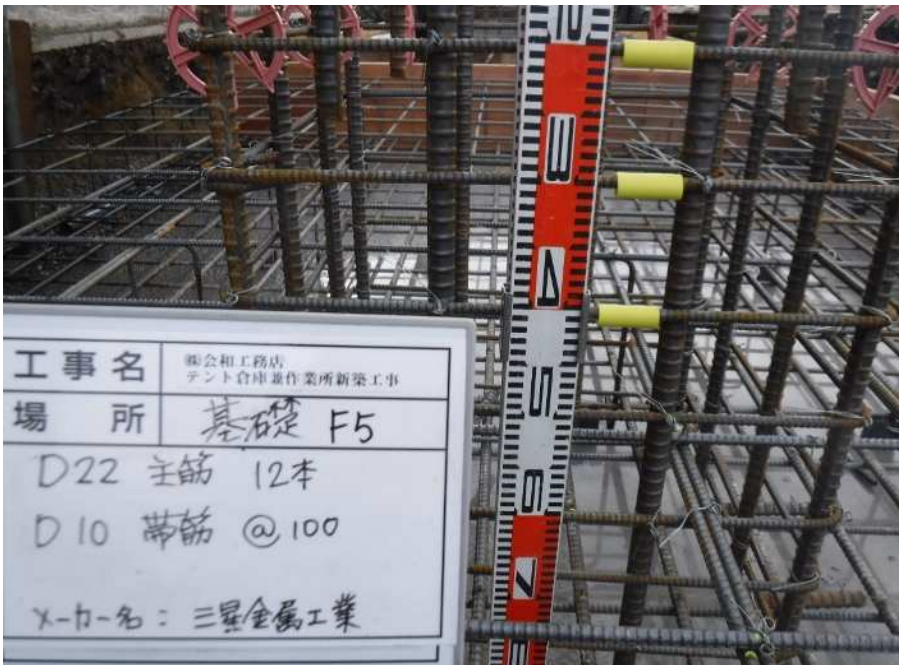
配筋検測 (F5)

ハカマ筋D13 @300

下端筋 D13 @200

下端筋 D19 @150

No.63



写真区分：施工状況写真

工種：基礎工

種別：基礎鉄筋

配筋検測 (F5)

D22 12本

D10 @100



No.64

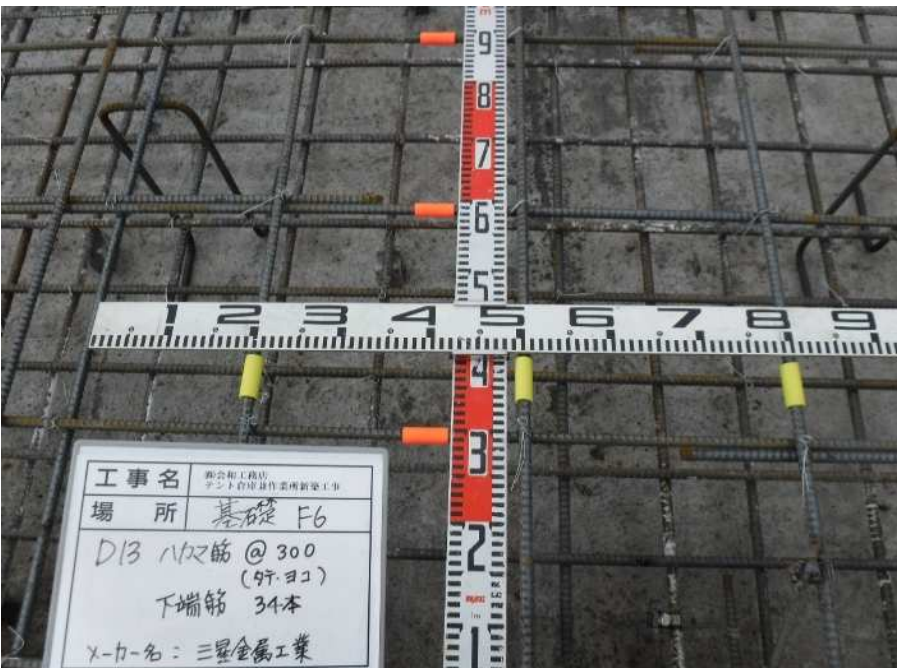
写真区分：施工状況写真

工種：基礎工

種別：基礎鉄筋

(F6)

D13 D16 D22



No.65

写真区分：施工状況写真

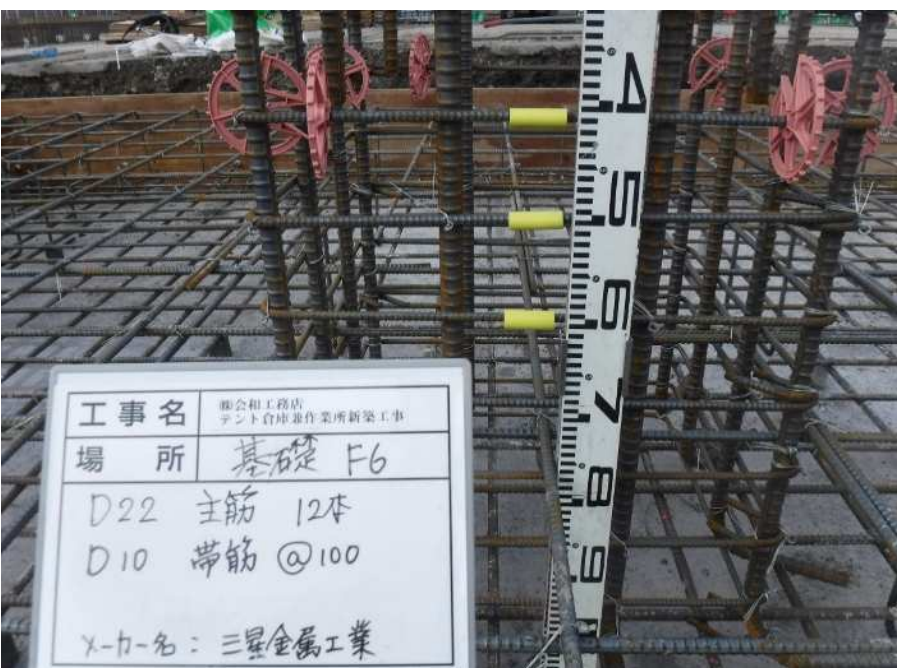
工種：基礎工

種別：基礎鉄筋

配筋検測 (F6)

ハカマ筋D13 @300

下端筋 D16 @160



No.66

写真区分：施工状況写真

工種：基礎工

種別：基礎鉄筋

配筋検測 (F6)

D22 12本

D10 @100



No.67

写真区分：施工状況写真

工種：基礎工

種別：基礎鉄筋



No.68

写真区分：施工状況写真

工種：基礎工

種別：基礎鉄筋

(F4)



No.69

写真区分：施工状況写真

工種：基礎工

種別：基礎鉄筋

(F1)



No.70

写真区分：施工状況写真

工種：材料検収

アンカーボルト (M16)

L = 320



No.71

写真区分：施工状況写真

工種：材料検収

アンカーボルト (M16)

L = 320



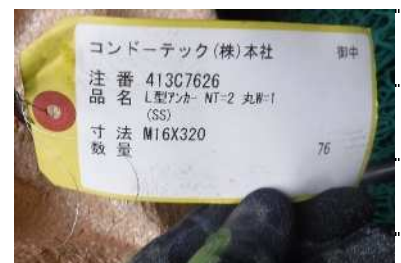
No.72

写真区分：施工状況写真

工種：材料検収

アンカーボルト (M16)

L = 320



No.73



写真区分：施工状況写真

工種：材料検収

アンカーボルト (M20)

L = 400

No.74



写真区分：施工状況写真

工種：材料検収

アンカーボルト (M20)

L = 400

No.75



写真区分：施工状況写真

工種：材料検収

アンカーボルト (M20)

L = 400



No.76

写真区分：施工状況写真

工種：基礎工

種別：基礎型枠

基礎型枠建込状況



No.77

写真区分：施工状況写真

工種：基礎工

種別：基礎型枠

基礎型枠建込状況



No.78

写真区分：施工状況写真

工種：基礎工

種別：基礎型枠

基礎型枠建込状況



No.79

写真区分：施工状況写真

工種：基礎工

種別：基礎鉄筋

配筋検査



No.80

写真区分：施工状況写真

工種：基礎工

種別：基礎鉄筋

配筋検査



No.81

写真区分：施工状況写真

工種：基礎工

種別：基礎コンクリート

打設状況



No.82

写真区分：施工状況写真

工種：基礎工

種別：基礎コンクリート

打設状況



No.83

写真区分：施工状況写真

工種：基礎工

種別：基礎コンクリート

打設状況



No.84

写真区分：施工状況写真

工種：基礎工

種別：基礎コンクリート

打設状況

No.85



写真区分：施工状況写真

工種：基礎工

種別：基礎コンクリート

受入検査

No.86



写真区分：施工状況写真

工種：基礎工

種別：基礎コンクリート

受入検査

No.87



写真区分：施工状況写真

工種：基礎工

種別：基礎コンクリート

受入検査



No.88

写真区分：施工状況写真

工種：基礎工

種別：基礎コンクリート

受入検査



No.89

写真区分：施工状況写真

工種：基礎工

種別：基礎コンクリート

受入検査



No.90

写真区分：施工状況写真

工種：基礎工

種別：基礎コンクリート

打設完了



No.91

写真区分：施工状況写真

工種：基礎工

種別：基礎コンクリート

打設完了



No.92

写真区分：施工状況写真

工種：基礎工

種別：基礎コンクリート

打設完了



No.93

写真区分：施工状況写真

工種：基礎工

種別：基礎コンクリート

打設完了



No.94

写真区分：施工状況写真

工種：基礎工

種別：基礎コンクリート

出来形検測(F1)

設計値：1600×1000

実測値：1600×1000



No.95

写真区分：施工状況写真

工種：基礎工

種別：基礎コンクリート

出来形検測(F1)

設計値：1600×1000

実測値：1600×1000



No.96

写真区分：施工状況写真

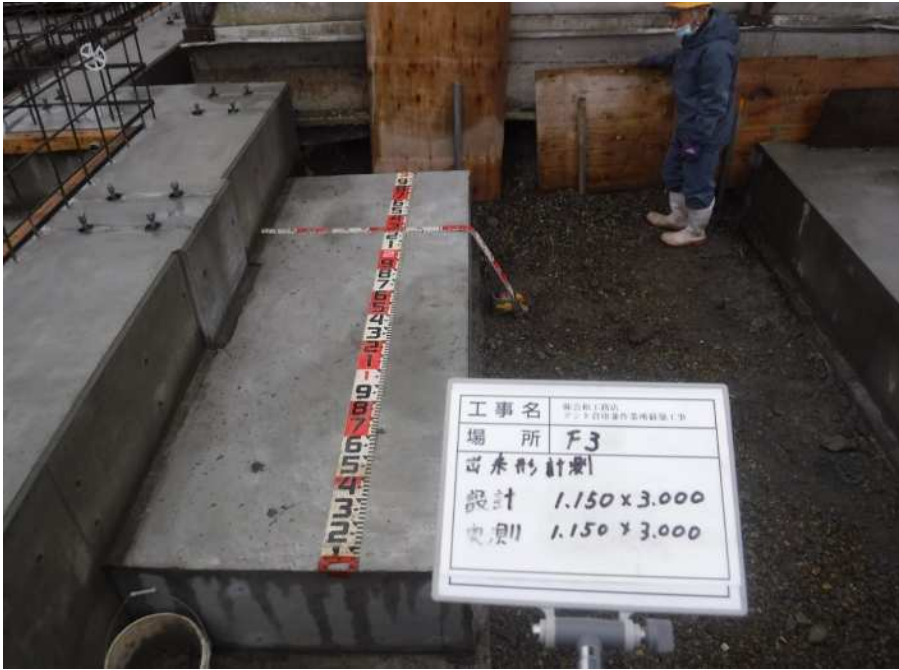
工種：基礎工

種別：基礎コンクリート

出来形検測(F2)

設計値：700×1000

実測値：700×1005



No.97

写真区分：施工状況写真

工種：基礎工

種別：基礎コンクリート

出来形検測(F3)

設計値：1150×3000

実測値：1150×3000



No.98

写真区分：施工状況写真

工種：基礎工

種別：基礎コンクリート

出来形検測(F3)

設計値：1150×3000

実測値：1150×3000



No.99

写真区分：施工状況写真

工種：基礎工

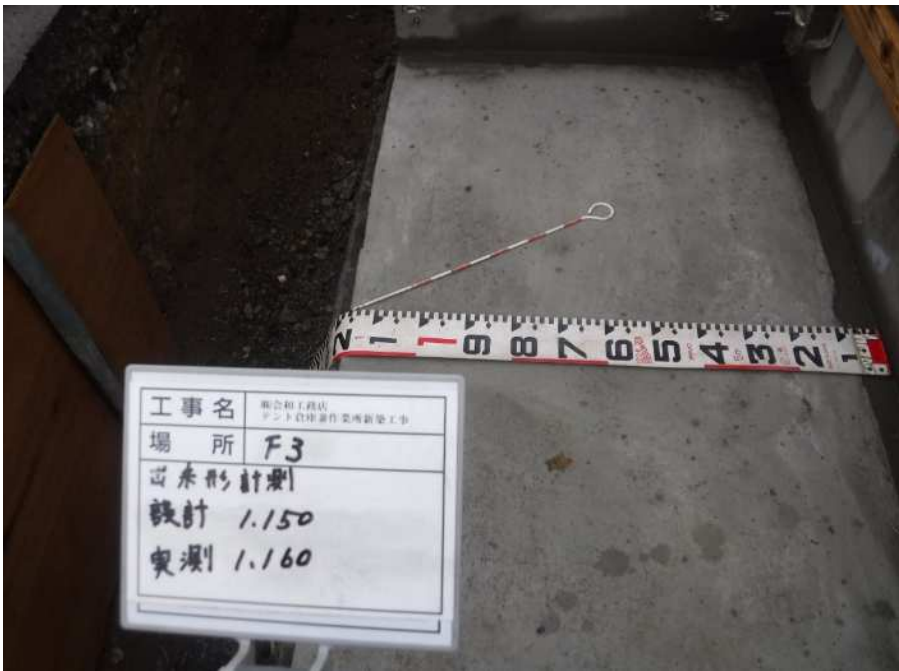
種別：基礎コンクリート

出来形検測(F3)

設計値：500

実測値：500

No.100



写真区分：施工状況写真

工種：基礎工

種別：基礎コンクリート

出来形検測(F3)

設計値：1150×3000

実測値：1160×3000

No.101



写真区分：施工状況写真

工種：基礎工

種別：基礎コンクリート

出来形検測(F3)

設計値：500

実測値：500

No.102



写真区分：施工状況写真

工種：基礎工

種別：基礎コンクリート

出来形検測(F3)

設計値：700

実測値：700



No.103

写真区分：施工状況写真

工種：基礎工

種別：基礎コンクリート

出来形検測(F4)

設計値：2500×4000×500

実測値：2500×4025×500



No.104

写真区分：施工状況写真

工種：基礎工

種別：基礎コンクリート

出来形検測(F5)

設計値：3500×7000×500

実測値：3520×7005×500



No.105

写真区分：施工状況写真

工種：基礎工

種別：基礎コンクリート

出来形検測(F5)

設計値：3500×7000×500

実測値：3520×7005×500



No.106

写真区分：施工状況写真

工種：基礎工

種別：基礎コンクリート

出来形検測(F5)

設計値：3500×7000×500

実測値：3520×7005×500



No.107

写真区分：施工状況写真

工種：基礎工

種別：基礎コンクリート

出来形検測(F6)

設計値：5500×5500×500

実測値：5510×5530×500



No.108

写真区分：施工状況写真

工種：基礎工

種別：基礎コンクリート

出来形検測(F6)

設計値：5500×5500×500

実測値：5510×5530×500



No.109

写真区分：施工状況写真

工種：基礎工

種別：基礎コンクリート

出来形検測(F6)

設計値：5500×5500×500

実測値：5510×5530×500



No.110

写真区分：施工状況写真

工種：基礎工

種別：基礎コンクリート

出来形検測(F 2 A)

設計値：5575×700×850

実測値：5575×700×850



No.111

写真区分：施工状況写真

工種：基礎工

種別：基礎コンクリート

出来形検測(F 2 A)

設計値：5575×700×850

実測値：5575×700×850



No.112

写真区分：施工状況写真

工種：基礎工

種別：基礎コンクリート

出来形検測(F 2 A)

設計値：5575 × 700 × 850

実測値：5575 × 700 × 850



No.113

写真区分：施工状況写真

工種：基礎工

種別：基礎コンクリート

出来形検測(F 2 B)

設計値：5600 × 700 × 500

実測値：5600 × 700 × 500

工事名	東武和工務局 モノづくり推進の環境配慮工事
場所	F2B
出来形計測	
設計	5.600 × 700
実測	5.600 × 900



No.114

写真区分：施工状況写真

工種：基礎工

種別：基礎コンクリート

出来形検測(F 2 B)

設計値：5600 × 700 × 500

実測値：5600 × 700 × 500

工事名	東武和工務局 モノづくり推進の環境配慮工事
場所	F2B
出来形計測	
設計	5.600 × 700
実測	5.600 × 900



No.115

写真区分：施工状況写真

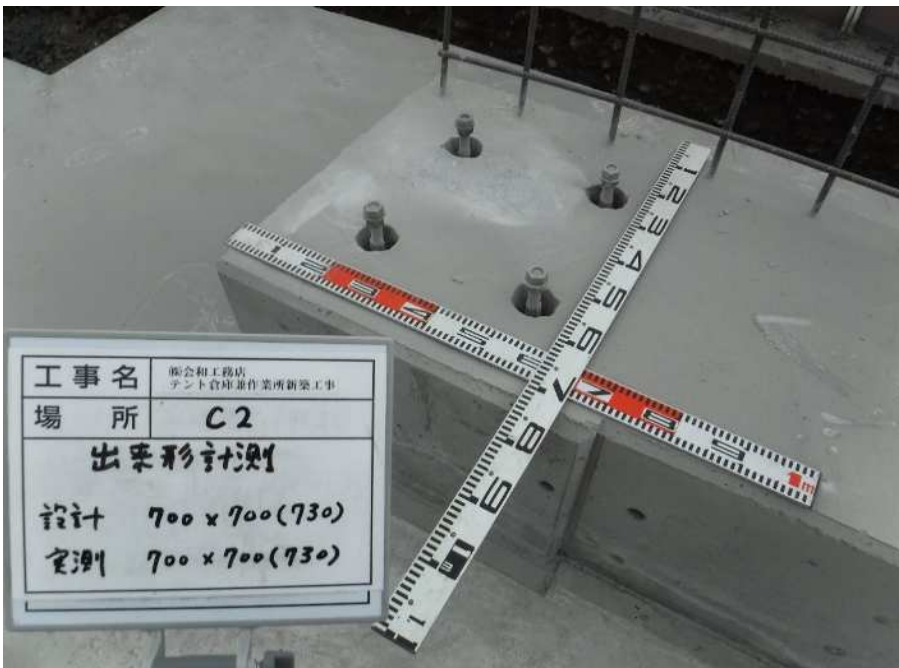
工種：基礎工

種別：基礎コンクリート

出来形検測(F2B)

設計値：5600×700×500

実測値：5600×700×500



No.116

写真区分：施工状況写真

工種：基礎工

種別：基礎コンクリート

出来形検測(C2)

設計値：700×700×500

実測値：700×730×500



No.117

写真区分：施工状況写真

工種：基礎工

種別：基礎コンクリート

出来形検測(C2)

設計値：700×700×500

実測値：700×730×500



No.118

写真区分：施工状況写真

工種：土工事

種別：基礎工

埋戻し転圧状況



No.119

写真区分：施工状況写真

工種：土工事

種別：基礎工

埋戻し転圧状況



No.120

写真区分：施工状況写真

工種：土工事

種別：基礎工

埋戻し転圧状況



No.121

写真区分：施工状況写真

工種：土工事

種別：基礎工

埋戻し完了



No.122

写真区分：施工状況写真

工種：基礎工

種別：基礎立上り型枠

組立状況



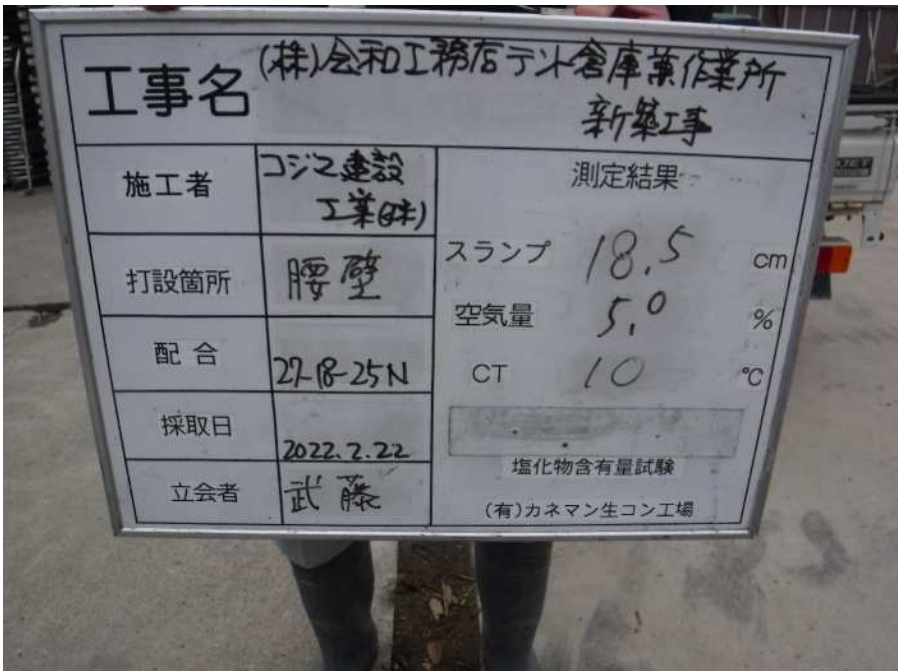
No.123

写真区分：施工状況写真

工種：腰壁工

種別：腰壁型枠

組立状況



No.127

写真区分：施工状況写真

工種：腰壁工

種別：腰壁コンクリート

受入検査



No.128

写真区分：施工状況写真

工種：腰壁工

種別：腰壁コンクリート

受入検査



No.129

写真区分：施工状況写真

工種：腰壁工

種別：腰壁コンクリート

受入検査





No.130

写真区分：施工状況写真

工種：膜構造テント工

種別：テント資材搬入

搬入状況



No.131

写真区分：施工状況写真

工種：膜構造テント工

種別：テント資材搬入

搬入状況



No.132

写真区分：施工状況写真

工種：膜構造テント工

種別：テント資材搬入

搬入状況





No.133

写真区分：施工状況写真

工種：膜構造テント工

種別：テント資材搬入

搬入状況



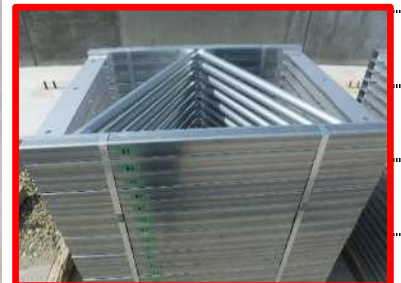
No.134

写真区分：施工状況写真

工種：膜構造テント工

種別：テント資材搬入

搬入状況



No.135

写真区分：施工状況写真

工種：膜構造テント工

種別：テント資材搬入

搬入状況





No.136

写真区分：施工状況写真

工種：膜構造テント工

種別：テント建方

鉄骨(柱)建方状況（南側）



No.137

写真区分：施工状況写真

工種：膜構造テント工

種別：テント建方

鉄骨(柱)建方状況（南側）



No.138

写真区分：施工状況写真

工種：膜構造テント工

種別：テント建方

鉄骨(柱)建方状況（北側）



No.139

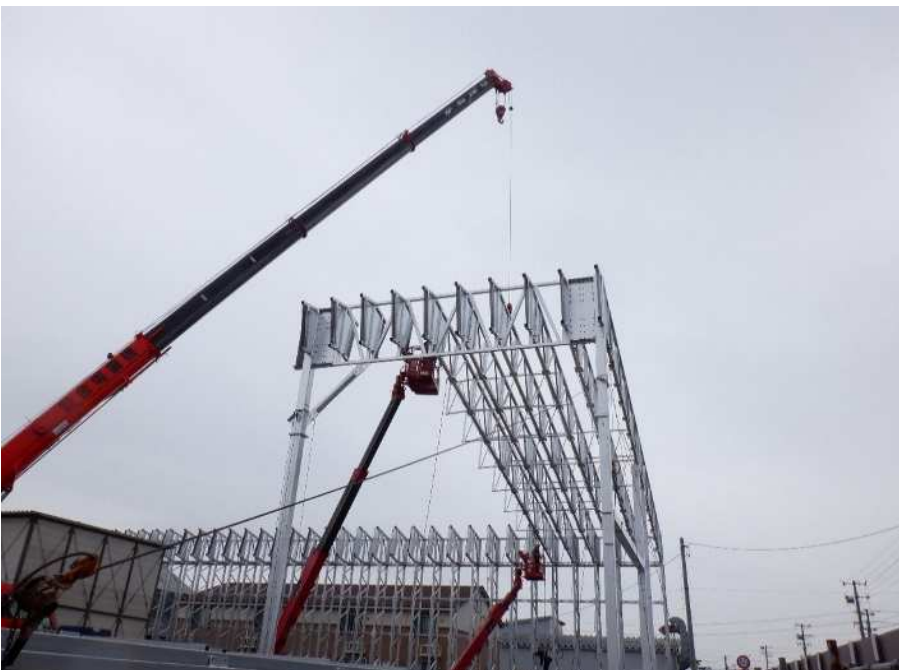
写真区分：施工状況写真

工種：膜構造テント工

種別：テント建方

鉄骨(柱)建方状況（中央）

鉄骨(棟梁)建方状況



No.140

写真区分：施工状況写真

工種：膜構造テント工

種別：テント建方

鉄骨(梁)建方状況（南側）



No.141

写真区分：施工状況写真

工種：膜構造テント工

種別：テント建方

鉄骨(棟梁)建方状況



No.142

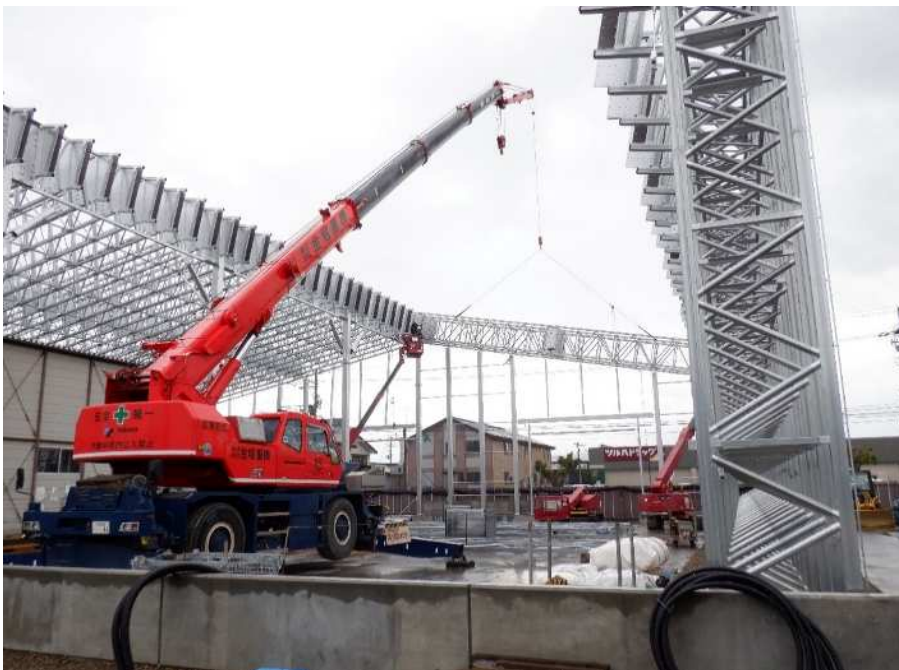
写真区分：施工状況写真

工種：膜構造テント工

種別：テント建方

鉄骨(梁)建方状況（南側）

鉄骨(棟梁)建方状況



No.143

写真区分：施工状況写真

工種：膜構造テント工

種別：テント建方

鉄骨(梁)建方状況（北側）



No.144

写真区分：施工状況写真

工種：膜構造テント工

種別：テント建方

鉄骨(梁)建方状況（北側）



No.145

写真区分：施工状況写真

工種：膜構造テント工

種別：テント建方

鉄骨(梁)地組



No.146

写真区分：施工状況写真

工種：膜構造テント工

種別：テント建方

小梁取付



No.147

写真区分：施工状況写真

工種：膜構造テント工

種別：テント建方

ブレス取付



No.148

写真区分：施工状況写真

工種：膜構造テント工

種別：テント建方

ボルト本締め



No.149

写真区分：施工状況写真

工種：膜構造テント工

種別：テント建方

ボルト防錆処理



No.150

写真区分：施工状況写真

工種：膜構造テント工

種別：テント建方

膜張状況（西側）



No.154

写真区分：施工状況写真

工種：膜構造テント工

種別：テント建方

膜材裾止め状況



No.155

写真区分：施工状況写真

工種：膜構造テント工

種別：テント建方

スライドドア組立状況



No.156

写真区分：施工状況写真

工種：膜構造テント工

種別：テント建方

ボルト本締め



No.157

写真区分：施工状況写真

工種：膜構造テント工

種別：テント建方

ボルト本締め



No.158

写真区分：施工状況写真

工種：膜構造テント工

種別：テント建方

ボルト本締め



No.159

写真区分：施工状況写真

工種：膜構造テント工

種別：テント建方

ボルト本締め





No.160

写真区分：施工状況写真

工種：電気設備工

照明器具取付



No.161

写真区分：施工状況写真

工種：電気設備工

照明器具取付



No.162

写真区分：施工状況写真

工種：電気設備工

照明器具取付



No.163

写真区分：施工状況写真

工種：電気設備工

建柱状況



No.164

写真区分：施工状況写真

工種：電気設備工

埋設配管設置状況



No.165

写真区分：施工状況写真

工種：電気設備工

埋設配管設置状況



No.166

写真区分：施工状況写真

工種：電気設備工

埋設配管部埋戻し状況



No.167

写真区分：施工状況写真

工種：電気設備工

埋設配管部転圧状況



No.168

写真区分：施工状況写真

工種：電気設備工

換気扇取付状況



No.169

写真区分：施工状況写真

工種：電気設備工

換気扇取付状況



No.170

写真区分：施工状況写真

工種：電気設備工

換気扇取付状況



No.171

写真区分：施工状況写真

工種：電気設備工

材料検収（照明器具）



No.172



写真区分：施工状況写真

工種：電気設備工

材料検収（電源ユニット）

No.173

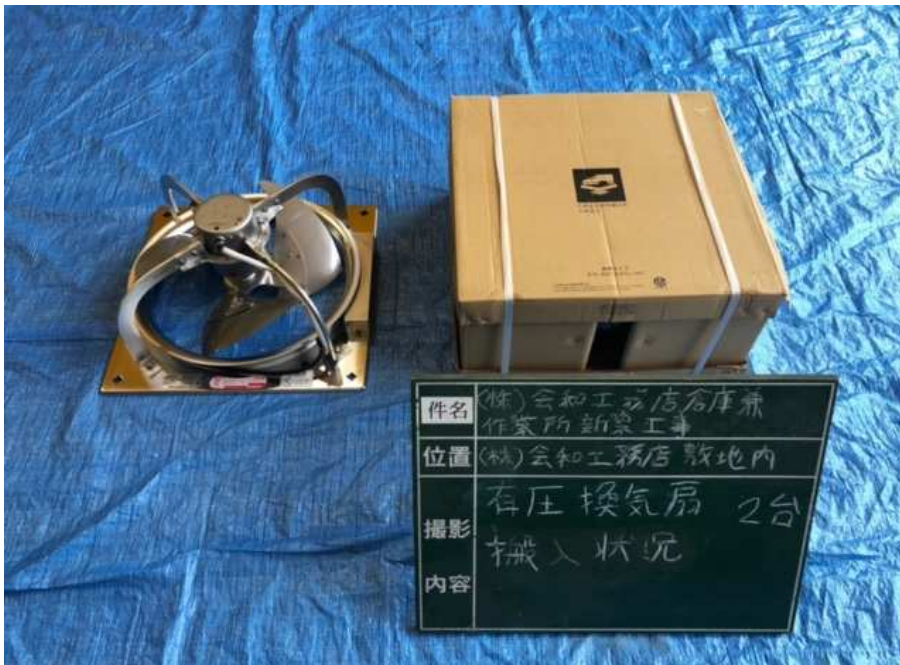


写真区分：施工状況写真

工種：電気設備工

材料検収(換気扇)

No.174



写真区分：施工状況写真

工種：電気設備工

材料検収(換気扇)





No.175

写真区分：施工状況写真

工種：消防設備工

消防設備設置状況



No.176

写真区分：施工状況写真

工種：消防設備工

消防設備設置状況



No.177

写真区分：施工状況写真

工種：消防設備工

消防設備設置状況



No.178

写真区分：施工状況写真

工種：消防設備工

消防設備設置状況



No.179

写真区分：施工状況写真

工種：消防設備工

消防設備設置状況



No.180

写真区分：施工状況写真

工種：消防設備工

材料検収

受信機 1台

総合盤 2台

警報ベル 2台

煙探知機 18個



No.181

写真区分：施工状況写真

工種：消防設備工

消防検査

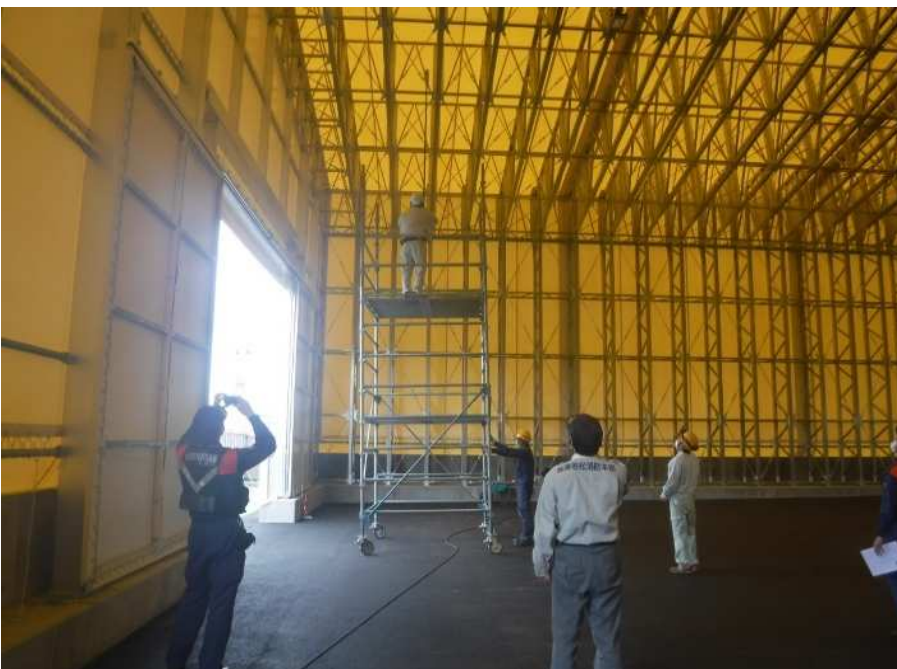


No.182

写真区分：施工状況写真

工種：消防設備工

消防検査



No.183

写真区分：施工状況写真

工種：消防設備工

消防検査



No.184

写真区分：施工状況写真

工種：消防設備工

消防検査



No.185

写真区分：施工状況写真

工種：消防設備工

消防検査



No.186

写真区分：施工状況写真

工種：消防設備工

消防検査



No.187

写真区分：施工状況写真

工種：舗装工

不陸整正



No.188

写真区分：施工状況写真

工種：舗装工

乳剤散布



No.189

写真区分：施工状況写真

工種：舗装工

舗装状況



No.190

写真区分：施工状況写真

工種：舗装工

転圧状況



No.191

写真区分：施工状況写真

工種：舗装工

舗装状況



No.192

写真区分：施工状況写真

工種：舗装工

施工完了



No.193

写真区分：施工状況写真

工種：舗装工

細目：ライン工事

プライマー塗布状況



No.194

写真区分：施工状況写真

工種：舗装工

細目：ライン工事

施工状況



No.195

写真区分：施工状況写真

工種：舗装工

細目：ライン工事

施工完了



No.196

写真区分：施工状況写真

工種：看板工

設置状況



No.197

写真区分：施工状況写真

工種：看板工

設置状況



No.198

写真区分：施工状況写真

工種：看板工

設置完了



No.199

写真区分：竣工写真

西側を望む



No.200

写真区分：竣工写真

東側を望む



No.201

写真区分：竣工写真

東側

No.202



写真区分：竣工写真

西側

No.203



写真区分：竣工写真

西側

No.204



写真区分：安全管理

工種：安全掲示板