

# ULTRA VNC



# REQUERIMENTS

## Req. Mínims

- › Versió: 1.0.2.
- › Preu : Es un aplicatiu de codi obert.
- › Requeriments: Pentium 2 , 512 de RAM, Connexió a internet, 16MB de HDD.



# Serveis i Seguretat

## ➤ Control remot d'un altre PC.

- Connexió segura.
- Transferència d'arxius.
- Interfície simple i intuïtiva.
- Suport en diferents idiomes.
- Actualització manual.
- Suport per instal·lació / desinstal·lació.



## ➤ Encriptació DSM.

- És un tipus d'implementació hardware i software, en què cada node d'un clúster té accés a una àmplia memòria compartida que s'afegeix a la memòria limitada privada, no compartida, pròpia de cada node.

# Sistemas Operatius



- › Windows NT4, 2000, XP, 2003, Vista, 7.
- › MAC OS.
- › LINUX.



# Funcionament (SRV)

UltraVNC Server Property Page

**Incoming Connections** 1

Accept Socket Connections

Display Number or Ports to use:

Display N° 1

Ports Main: 5901  Auto

Http: 5801

Enable JavaViewer (Http Connect)

Allow Loopback Connections

LoopbackOnly

**When Last Client Disconnects**

Do Nothing

Lock Workstation (W2K)

Logoff Workstation

**Query on incoming connection**

Display Query Window

Timeout: 10 seconds

Default action:  Refuse  Accept

**Keyboard & Mouse**

Disable Viewers inputs

Disable Local inputs

Alternate keyboard method

**Multi viewer connections**

Disconnect all existing connections

Keep existing connections

Refuse the new connection

Refuse all new connection

**Authentication** 2

VNC Password: [.....]

View-Only Password: [.....]

Require MS Logon (User/Pass./Domain)

New MS Logon (supports multiple domains)

Configure MS Logon Groups

**Misc.** 3

Remove Aero (Vista)

Remove Wallpaper for Viewers

Enable Blank Monitor on Viewer Request

Disable Only Inputs on Blanking Request

Enable Alpha-Blending Monitor Blanking

Capture Alpha-Blending

DisableTrayIcon

Forbid the user to close down WinVNC

Default Server Screen Scale: 1 / 1

**File Transfer** 4

Enable  User impersonation (for Service only)

**DSM Plugin**

Use : [ ] Config.

Logging

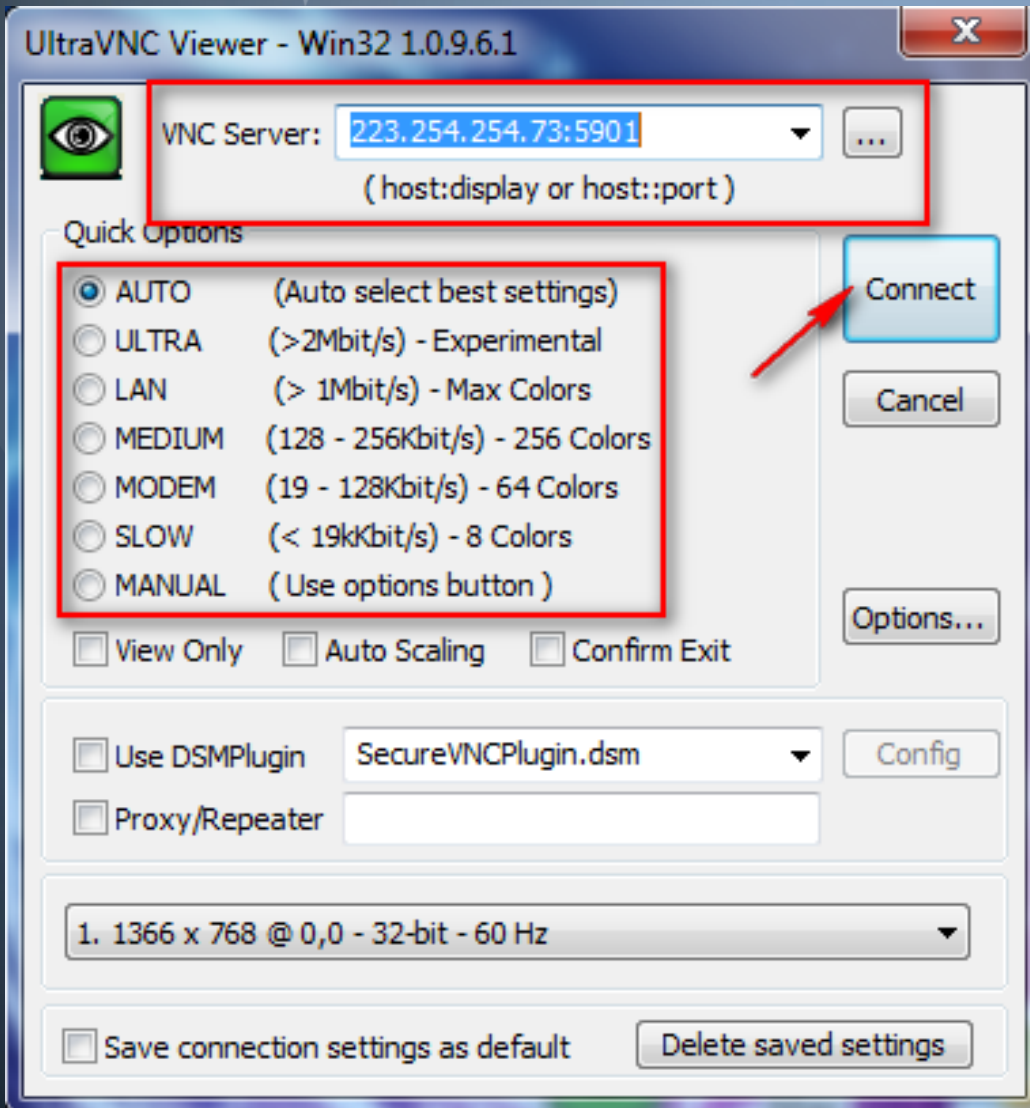
Log debug infos to the WinVNC.log file

Path: C:\Program Files (x86)\UltraVNC

OK Apply Cancel

- 1: Conèixer el port pel qual es treballa.
- 2: Establir un password.
- 3: Com volem que el client tingui la visualització.
- 4: Opcions de transferència d'arxius.

# Funcionament (Client)

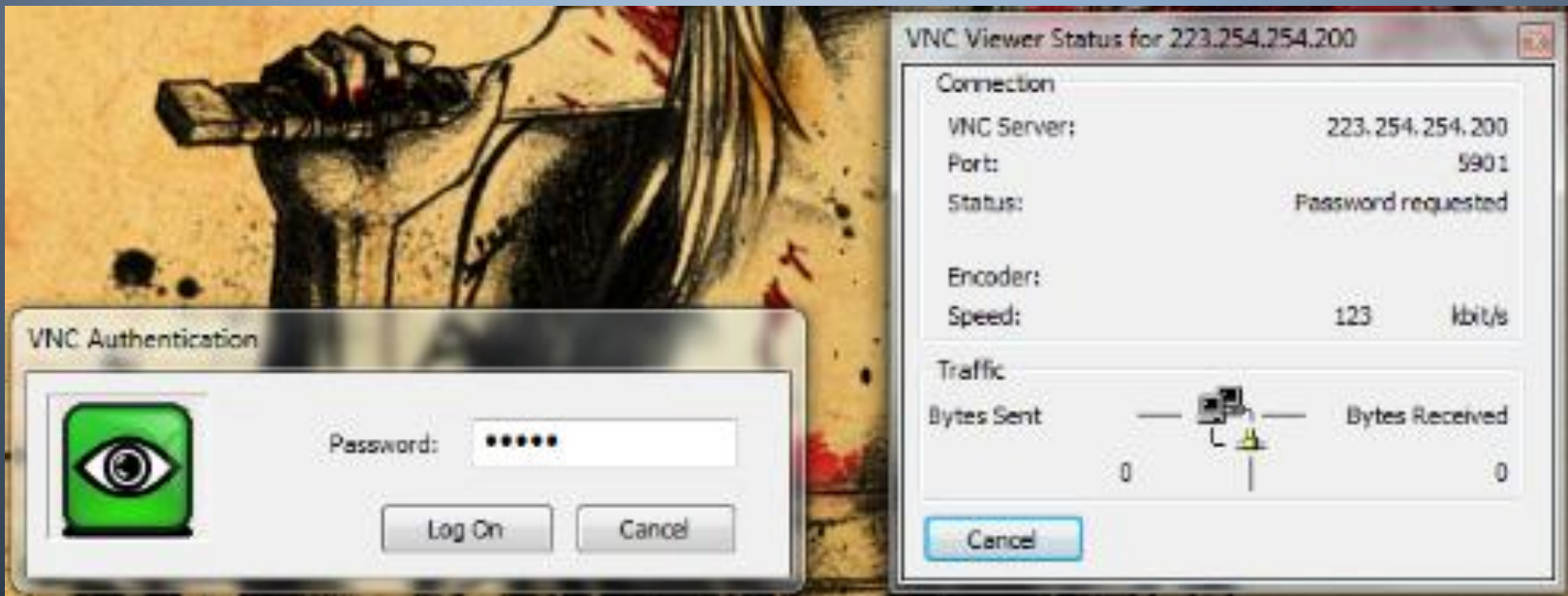


› Aquest entorn és el del client en el qual s'ha de fixar la direcció IP del servidor juntament amb el port.

› També podem seleccionar el tipus de velocitat prevista per a la connexió. (d'aquesta manera el programa ajusta el seu funcionament a la velocitat indicada).

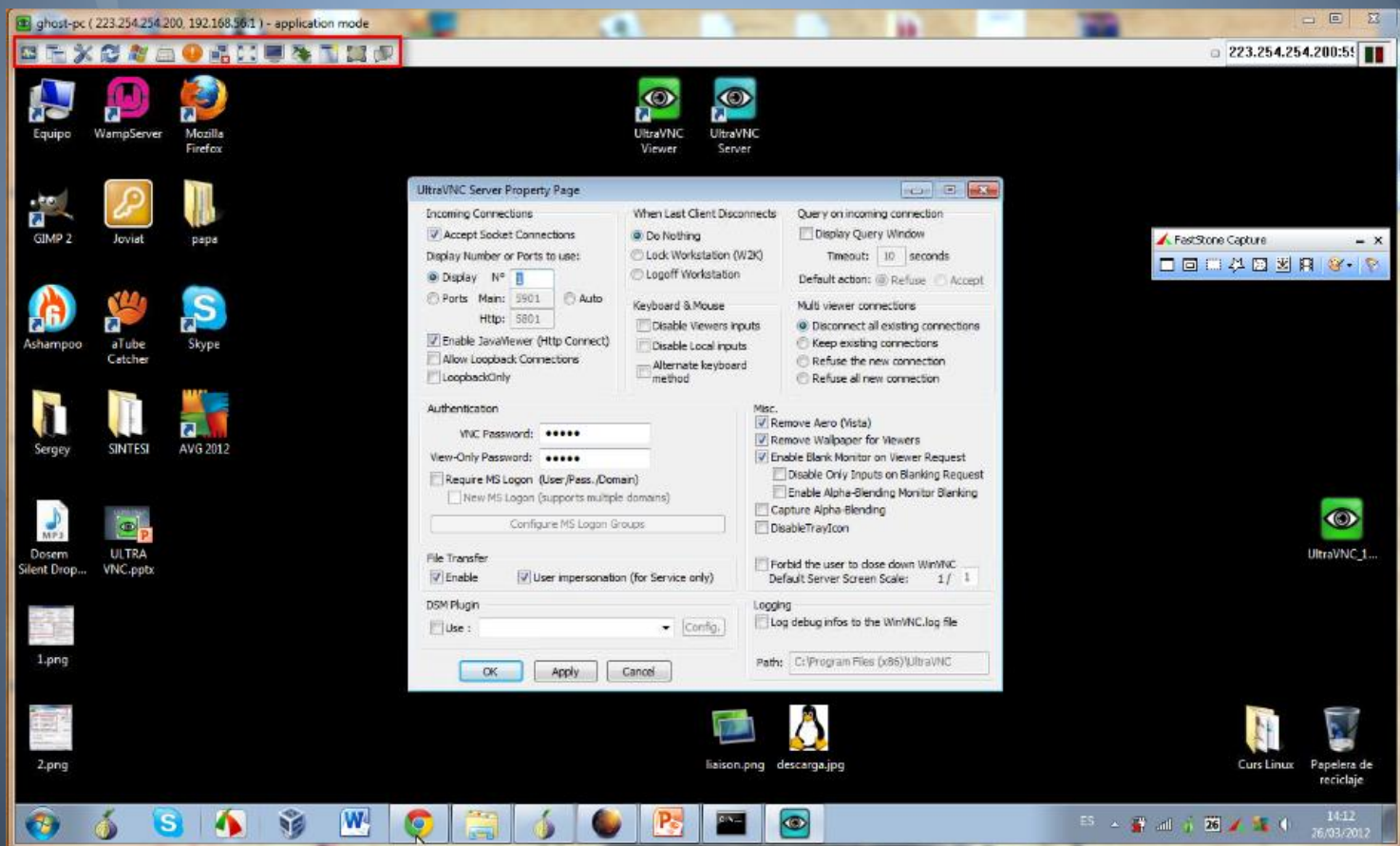
# Funcionament (Client)

- › Una vegada coneixem el paràmetres del servidor iniciem una nova connexió amb el servidor.
- › És necessari un usuari i pwd, disposarem d'una finestra de informació de la connexió.



# Connexió definitiva

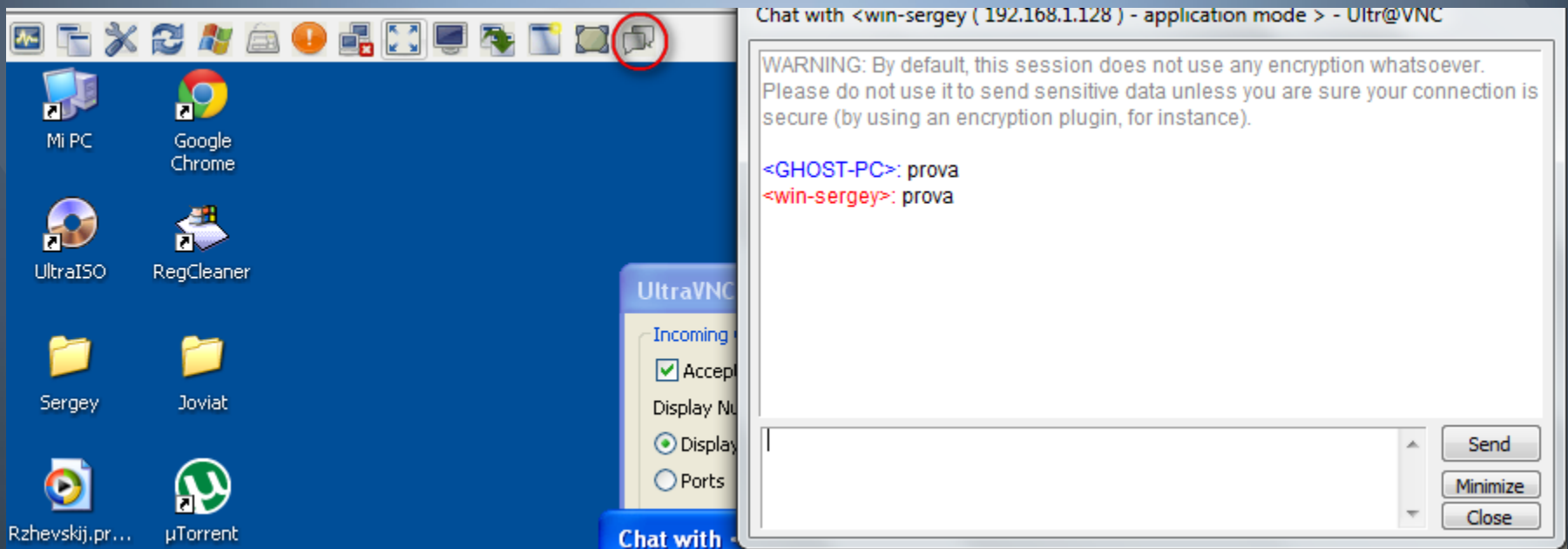
- Un cop realitzats de forma correcta els passos anteriors ja tindrem la connexió establerta. A la part superior disposem una barra d'eines que ens permet fer transferència d'arxius entre altres.





# Xat

- › Per iniciar una conversa nomès haurem de fer un clic a la icona de que ens mostra l captura.



# Transferència de dades

- › Es un entorn intuïtiu en qual disposem de les dades de l'equip local i de l'equip remot.
- › Podem passar les dades amb un simple clic en send o receive.

