



快適なオフィスで、 持続可能な社会へと貢献します

キヤノンは、環境への影響を最小限に抑えながら、お客様に価値あるドキュメントプロセスを実現する製品やサービスを提供しています。開発から設計、製造、使用、そして廃棄まで、製品ライフサイクル全体における環境への影響を考慮。さらにお選びいただいた製品を長期間、安定的にご使用いただくために、製品の堅牢性・耐久性も追求。キヤノンの広幅複合機はオフィスの空気を汚すことなく、発生する熱も最小限に抑えています。キヤノンは、環境への配慮を重要視して、積極的にリサイクル推進に取り組んでいます。

仕様及び外観は、改良のため予告なく変更することがあります。記載の内容は2021年8月現在のものです。
Microsoft、Windows、Windows10は、米国 Microsoft Corporationの米国、日本およびその他の国における登録商標または商標です。
Adobe、およびPostScriptは、Adobe Systems Incorporated (アドビ システムズ社)の登録商標または商標です。
OracleはOracle Corporationおよびその関連企業の登録商標です。
その他、カタログに掲載されている会社名、商品名は一般に各社の登録商標または、商標です。
保守サービスの方式、料金等、詳細については担当セールスにお問い合わせ下さい。

製品に関する情報はこちらでご確認いただけます。



広幅プリンター ホームページ
www.canon-pps.co.jp

製造元: Canon Production Printing Netherlands B.V.

Canon キヤノンプロダクションプリンティングシステムズ株式会社

〒108-0075 東京都港区港南2-13-29 キヤノン港南ビル TEL.03-6719-9700

■お求めは信用のある当店で

2021年8月現在



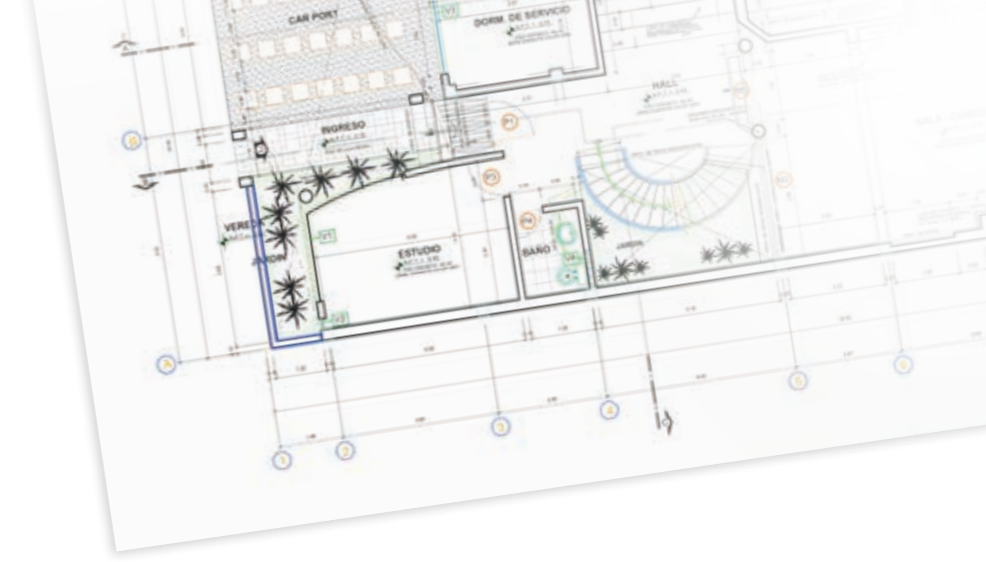
For Your Colorful Success

CAD/GISのビジネス課題を解決に導く独自技術



図面出力は、カラーの時代へ。

1枚の図面により多くの情報を効率的に伝えるための手段として、広幅カラー出力が注目されています。一般的なインクジェット方式や電子写真方式では、出力速度やコストに問題がありました。これらの点を高いレベルで解消したのが、キヤノンの広幅複合機シリーズ「ColorWave」です。独自のテクノロジーで品質と生産性を両立。セキュリティや環境性能も向上しました。図面出力は、カラーの時代へ。貴社のビジネス課題の解決とさらなる成長を、キヤノンが「カラー」でサポートいたします。



広幅デジタルカラー複合機

ColorWave シリーズ

カラー機ならではの情報伝達力と
モノクロ機ならではの利便性を、一台に集約。

キヤノン独自の技術により、インクジェットによるカラー表現と図面出力に求められる正確で鮮明な描写を両立。一台でカラー/モノクロ双方のワークフローに対応できます。印刷用カラーブープやオンデマンドポスターの出力にも適しています。



ColorWave 3600
MFP 2ロールモデル

モノクロ・カラー出力の
ベーシックモデル



ColorWave 3800
Printer 4ロールモデル

図面に加えポスター出力等に最適な
グラフィック対応モデル

広幅デジタルモノクロ複合機

PlotWave シリーズ

より高度なニーズに応えるモノクロ専用機。

要求の厳しい現場にフレキシブルに対応してゆくため、高速印刷はもちろん、複数ロール紙収納やカット紙^{*}への対応により、高い生産性で現場をサポートします。現代のビジネスに必須のセキュリティ機能も大幅に強化。

※PlotWave 3000 / 3500はカット紙非対応



PlotWave 3000/3500
MFP 2ロールモデル

シンプル操作のベーシックモデル。



PlotWave 5000/5500
MFP 4ロール1カセットモデル

より高速な出力が可能な
ミドルレンジモデル。



PlotWave 7500
MFP 6ロール1カセットモデル

シリーズ屈指の拡張性。
図面出力基幹システムに最適。

Point
1

！高生産性

独自技術で高生産性を実現

出力現場における様々なニーズに、長年培った
プリント技術で高生産性・高信頼性を
提供します。

Point
2

！高品質

プリントはもちろん、スキャンも美しく

細い線も写真も正確・鮮明に描画。
図面出力に最適です。スキャンは簡単操作で
より細密に読み取れます。

Point
3

！高セキュリティ

様々な手段で情報を強固に保護

情報漏えいや不正アクセスの防止など、
セキュリティに対する要望は高まる一方で。
大切な財産である図面を様々な方法で守ります。

Point
4

！高い環境性能

環境への影響を最小限に

待機時にオゾンや熱風をほとんど排出せず、
さらに電力消費も抑え、地球とオフィス環境に
やさしい出力環境を実現します。

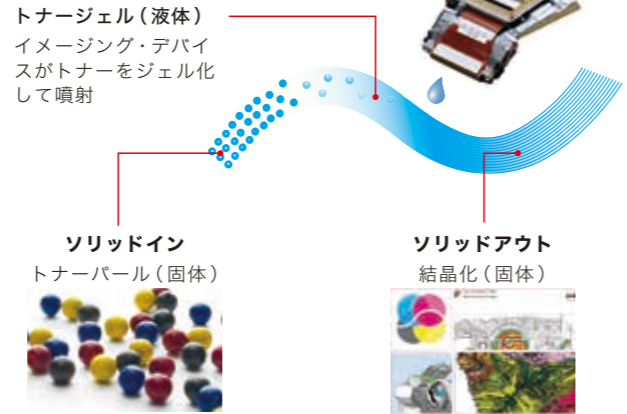
キヤノン独自の先進技術の数々が、 図面出力に関する多様なニーズに応えます。

「カラー機とモノクロ機を一台に統合できないか？」

独自の高速・高解像度出力技術で、
1台での運用を可能に

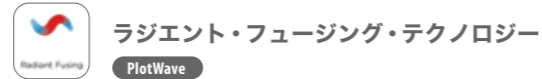


4色のトナーをジェル状にして噴射することで、一般的なインクジェット方式のような飛び散りを抑え、噴射粒の形状を安定させる独自技術です。
正確で鮮明、そして高速なカラー出力を実現できます。用紙による影響を受けないため、普通紙でも高品質な印刷が可能。また用紙にトナーが触れるとともに固まるので、出力後すぐにご使用いただけます。



「より高速にモノクロ出力したい」

ウォームアップタイム*なしで出力可能



スリープ状態からヒーターのウォームアップタイムなしで、すぐ印刷を開始できます。トナーがとぶれないヒートプレート方式を採用しているため、鮮明な印刷が可能。低騒音・高環境性も実現しました。

*スリープ状態からプリント開始までの稼働時間

「セキュリティを強化できないか？」

情報を総合的に
保護し、漏洩を防止



ICカードを使用したユーザー認証によるアクセス制限や、ディスクの暗号化、ハッキング対策などを含むセキュリティテクノロジーを搭載。プリント業務のセキュリティを総合的に強化して保護します。



「古い原稿を簡単にデータ化したい」

シワなどを
スキャン時に自動補正



紙のシワ、折れ線、色の濃淡といった、不鮮明・不正確なスキャン結果の原因となる要素を自動補正。古い原稿や汚れた原稿、カラーマーカーを使った原稿なども、簡単操作で高品質にスキャンできます。



「より直感的に 使えないだろうか」

スマホ感覚で簡単に
タッチ操作



操作ディスプレイに大型マルチタッチパネルを搭載。プレビュー画面の拡大・縮小・スクロールや、メニューの表示・選択などを、タブレットやスマートフォンのような感覚で、より簡単にコントロールできます。



実用性の高いアプリケーションで ビジネス課題を解決に導きます。

「印刷ミスを減らせないか」 「より効率的に出力できないか」

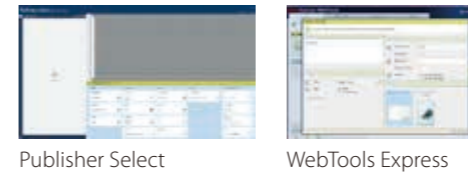
プリンタードライバーと送信ツールで、
利便性がさらに向上

サブミッションツール



簡単操作でイメージ通りの印刷ができるジョブサブミッションツールを用意。
プリンタードライバーと同様の操作感でプレビュー機能や、用紙選択・折り指定等の設定およびエラーを表示できるので、プリントミスを減らせます。さまざまなファイル形式にも対応しており、利便性がさらに高まります。

| | |
|------------------|------------------------------------|
| Publisher Select | ジョブ送信アプリケーション。 プリントデータの一括送信が可能。 |
| WebTools Express | Webブラウザで、プリント/コピー/スキャンのジョブを管理。 |



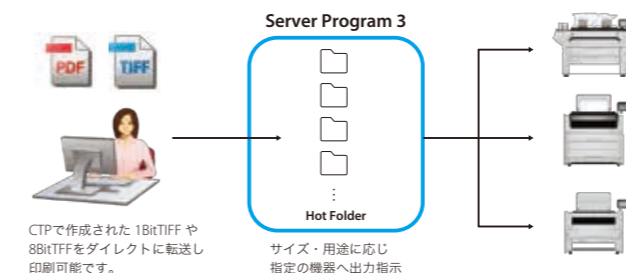
「出力の際の設定作業を簡略化し、 生産性を高めたい」

プリントサーバー機能ソフトで、
出力指示を自動化

ServerProgram 3



プリントサーバー機能ソフトウェアです。
用紙指定・回転・拡大縮小といった設定をフォルダごとに定義し、このフォルダへプリントデータを転送することでオペレータの介在なしにプリンターへの印刷が可能になります。
印刷会社でServerProgram 3を使用すれば、CTP (Computer to Plate) ワークフローで必要とされている簡易校正印刷の自動化を実現できるため、生産性が飛躍的に向上します。



「部門ごとに使用状況を把握し、 コスト意識を高めたい」

使用実績管理ソフトで、アカウントごとに
使用ログの自動収集を可能に

アカウントコンソール



管理者向けのプリント・コピー・スキャンの使用実績管理ソフトウェアです。曖昧になりがちな運用コストを、部門・会社別にアカウントを設定し、より正確に管理できるようになります。また、印刷ログやエラーログの収集・編集ツールとしても利用できるため、ICカード認証と併用すれば、より強固な情報漏洩防止策を実現できます。

- アカウント情報の管理
- ログファイルの取得とエクスポート
- デバイスの管理



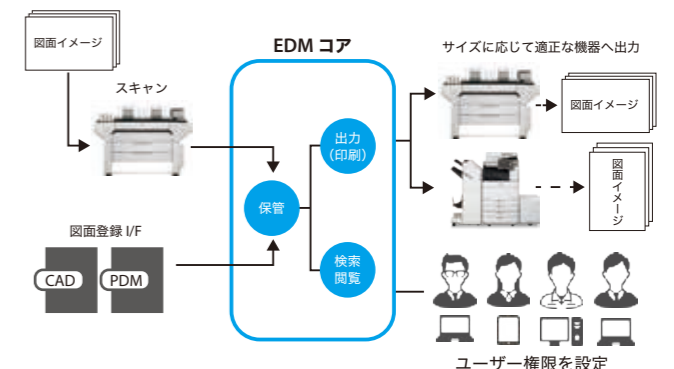
「図面をデータベース化し、 広幅複合機と併せて運用したい」

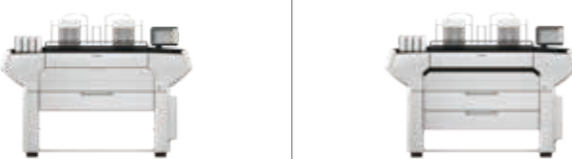



短工期・低コストで構築できる
イーजीオーダーシステムを提供できます

EDMコア Ver.2



オープンで拡張性が高い図面管理ソリューションを、生産準備工程を効率化するための基幹システムとして、ColorWave / PlotWaveシリーズおよび他のキヤノン製プリンターや複合機と併せてご利用いただけます。データベースはOracle DatabaseまたはPostgreSQLを選択可能です。また、必要に応じて追加機能をアドオンできるため、貴社の業務内容や体制・規模等に合わせ適切な機能をタイムリーに実現できます。



| | | ColorWave | | PlotWave | | | | | | | | |
|----------|---|--|---|---|--|---|--|---|---|---|-------------|---------------|
| | | ColorWave 3600 | ColorWave 3800 | PlotWave 3000 | PlotWave 3500 | PlotWave 5000 | PlotWave 5500 | PlotWave 7500 | | | | |
| | |  | |  | |  | |  | | | | |
| プリンター | プリントテクノロジー | クリスタルポイント・テクノロジー | | | ラジエント・フュージング・テクノロジー | | | | | プリントテクノロジー | | |
| | トナー | トナーバル: CMYK 500g/カートリッジ | | | 黒トナー: 400g/ボトル | | 黒トナー: 450g/ボトル | | 黒トナー: 500g/ボトル | トナー | | |
| | プリント速度 | モノクロ カラー | A0: 2.1枚/分, A1(ヨコ): 3.7枚/分 A0: 2枚/分, A1(ヨコ): 3.5枚/分 | | A0: 2.3枚/分, A1(ヨコ): 4枚/分 | | A0: 3.1枚/分, A1(ヨコ): 6枚/分 | | A0: 4枚/分, A1(ヨコ): 8枚/分 A0: 5枚/分, A1(ヨコ): 10枚/分 | | モノクロ カラー | |
| | 解像度 | 600×600dpi (紙送り方向) | | | 600dpi×1200dpi (紙送り方向) | | | | | 解像度 | | |
| | 用紙 | 2ロール/4ロール(オプション) | | 4ロール/6ロール(オプション) | | 2ロール・手差し | | 2ロール・カット紙カセット・手差し 4ロール(オプション)・カット紙カセット・手差し | | 4ロール・カット紙カセット・手差し 6ロール(オプション)・カット紙カセット・手差し | | 用紙 |
| | 最大給紙 | 800m (200m/ロール×4) | | 1,200m (200m/ロール×6) | | 400m (200m/ロール×2) | | 800m (200m/ロール×4) | | 1,200m (200m/ロール×6) | | 最大給紙 |
| | 用紙幅 | 297mm～1,067mm | | | 297mm(A3タテ)～914mm | | 297mm(A3タテ)～914mm | | 210mm～914mm | | 用紙幅 | |
| | 画像欠け幅 | 左/右: 3mm | | | 先端 ^{※1} /後端 ^{※1} /左/右: 3mm | | | | | 画像欠け幅 | | |
| | 用紙厚 | 60g/m ² ～160g/m ² | | 60g/m ² ～200g/m ² | | 60g/m ² ～110g/m ² | | | | | 用紙厚 | |
| | 排紙方式 ^{※2} | 標準: トップデリバリーレイ、後方排紙 オプション: レシーピングラック、スタッカーセレクト、折り機 | | | 標準: トップデリバリーレイ、後方排紙 オプション: スタッカーセレクト | | | | | 排紙方式 ^{※2} | | |
| 用紙タイプ | 用紙 | 普通紙、再生紙、カラー紙 | | | 普通紙、再生紙、カラー紙、トランスペアレント | | | | | 用紙 | | |
| | 特殊素材 | タイベック、ユボ、両面マットフィルム、コントラストフィルム他 | | | 両面マットフィルム、コントラストフィルム | | | | | 特殊素材 | | |
| 操作 | ユーザーインターフェース | ClearConnect マルチタッチパネル | | | ClearConnect マルチタッチパネル | | | | | ユーザーインターフェース | | |
| | サイズ | (W) 300mm×(D) 40mm×(H) 220mm、タッチスクリーン: 10.4インチ | | | (W) 300mm×(D) 40mm×(H) 220mm、タッチスクリーン: 10.4インチ | | | | | サイズ | | |
| | 解像度 | 800ピクセル×600ピクセル | | | 800ピクセル×600ピクセル | | | | | 解像度 | | |
| | 色数 | 1,620万色 | | | 1,620万色 | | | | | 色数 | | |
| | その他 | スクリーン角度調整: チルト(-4度～45度)、ターン(-45度～180度) ステータスライト: レッド、オレンジ、グリーン USBインターフェース(表示ランプ付き) | | | スクリーン角度調整: チルト(-4度～45度)、ターン(-45度～180度) ステータスライト: レッド、グリーン USBインターフェース(表示ランプ付き) | | | | | その他 | | |
| | タッチスクリーンテクノロジー | 投影型静電容量方式タッチスクリーン | | | 投影型静電容量方式タッチスクリーン | | | | | タッチスクリーンテクノロジー | | |
| 操作方法 | ハードウェアボタン(3個): スリープ解除、停止、ホーム マルチタッチ機能: ピンチ、スワイプ、フリック、ズーム、パン | | | ハードウェアボタン(3個): スリープ解除、停止、ホーム マルチタッチ機能: ピンチ、スワイプ、フリック、ズーム、パン | | | | | 操作方法 | | | |
| コントローラー | コントローラー | Windows® 10 IoT LTSC 64 bits 搭載 POWERsync コントローラー | | | Windows® 10 IoT LTSC、64 bits 搭載 POWERsync コントローラー | | | | | コントローラー | | |
| | プロセッサ | 4 Core、4 Thread Core® i3-8100 @3.6GHz | | 6 Core、6 Thread Core® i5-8500 @4.10GHz | | Dual Thread Celeron® G4900 @ 3.10 GHz | | | | | プロセッサ | |
| | メモリー | 8GB | | | 4GB DDR4 | | | | | メモリー | | |
| | ハードディスク | 500GB×2 | | | 500GB | | | | | ハードディスク | | |
| | インターフェイス | 1000BASE-T、TCP/IP: DHCP、IPv4、IPv6、https、WSD、LPD、NetBios | | | 1000BASE-T、TCP/IP: DHCP、IPv4、IPv6、https、WSD、LPD、NetBios | | | | | インターフェイス | | |
| | クライアントOSサポート | Windows® 10、Windows® Server 2012/2016/2019、Mac® OS X | | | Windows® 10、Windows® Server 2012/2016/2019 Mac® OS X | | | | | クライアントOSサポート | | |
| | ページ記述言語 | HP-GL、HP-GL/2、TIFF、JPEG、DWF、C4、CALs、NIRS、NIFF、Calcomp 906/907/951、Adobe® PostScript® 3/PDF (オプション) | | | HP-GL、HP-GL/2、TIFF、JPEG、DWF、C4、CALs、NIRS、NIFF、Calcomp 906/907/951、Adobe® PostScript® 3/PDF (オプション) | | | | | ページ記述言語 | | |
| | セキュリティ | SMARTShield | | | SMARTShield | | | | | セキュリティ | | |
| | プリンタサイズ | (W) 2,100mm×(D) 875mm×(H) 1,580mm | | | (W) 1,563mm×(D) 803mm×(H) 1,503mm | | (W) 1,560mm×(D) 803mm×(H) 1,515mm | | (W) 1,563mm×(D) 803mm×(H) 1,695mm | | プリンタサイズ | |
| | プリンタ重量(標準モデル) | プリンタ2ロールモデル: 252kg | | プリンタ4ロールモデル: 290kg | | プリンタ2ロールモデル: 220kg | | プリンタ2ロールモデル: 234kg | | プリンタ4ロールモデル: 286kg | | プリンタ重量(標準モデル) |
| スキャナー | スキャンテクノロジー | Color Image Logic テクノロジー搭載のContact Image Sensor (CIS) | | | Color Image Logic テクノロジー搭載のContact Image Sensor (CIS) | | | | | スキャンテクノロジー | | |
| | 解像度 | 600dpi | | | 600dpi | | | | | 解像度 | | |
| | スキャン速度 | モノクロ カラー | 4.8m/分(600dpi)～15.2m/分(200dpi) 1.6m/分(600dpi)～5.0m/分(200dpi) | | 4.8m/分(600dpi)～15.2m/分(200dpi) 1.6m/分(600dpi)～5.0m/分(200dpi) | | | | | モノクロ カラー | | |
| | 対応フォーマット | TIFF、PDF、PDF/A、JPEG、CALs、multi-page PDF、multi-page PDF/A、multi-page TIFF | | | TIFF、PDF、PDF/A、JPEG、CALs、multi-page PDF/A、multi-page TIFF | | | | | 対応フォーマット | | |
| | データ保存先 | クラウド(WebDAV)、USBメモリー、ネットワーク(FTP、SMB)、Mobile Web Tool 経由でのモバイルデバイス、コントローラー、Collaborate | | | クラウド(WebDAV)、USBメモリー、ネットワーク(FTP、SMB)、Mobile Web Tool 経由でのモバイルデバイス、コントローラー | | | | | データ保存先 | | |
| | 原稿幅 | 208mm～965mm | | | 208mm～965mm | | | | | 原稿幅 | | |
| | 原稿長 | 208mm～16m | | | 208mm～16m | | | | | 原稿長 | | |
| | 原稿厚 | 最大0.8mm(非硬質ドキュメント) | | | 最大0.8mm(非硬質ドキュメント) | | | | | 原稿厚 | | |
| | 拡大/縮小 | 10%～1,000% | | | 10%～1,000% | | | | | 拡大/縮小 | | |
| | 読取モード | 線&テキスト、折り目&テキスト、写真、カラー、濃い原稿、ブループリント、地図、アートワーク | | | 線&テキスト、折り目&テキスト、写真、カラー、濃い原稿、ブループリント | | | | | 読取モード | | |
| スキャナーサイズ | (W) 1,097mm×(D) 308mm×(H) 140mm | | | (W) 1,097mm×(D) 308mm×(H) 140mm | | | | | スキャナーサイズ | | | |
| スキャナー重量 | 25kg | | | 25kg | | | | | スキャナー重量 | | | |
| 環境性能 | 騒音 | 動作時 | 57dB以下 | | 58dB | | | | | 動作時 | | |
| | | 待機時 | 36dB以下 | | 24dB | | | | | 待機時 | | |
| | オゾン排出 | なし | | | 0.001mg/m ³ | | | | | オゾン排出 | | |
| | 電源 | 100V(15A)単相50/60Hz | | | 100V(20A)または200V(10A)いずれも単相50/60Hz | | | | | 電源 | | |
| | 消費電力 | 動作時 | 380W | | 1,547W | | 1,786W | | 動作時 | | | |
| | | 待機時 | 199W | | 64W | | 84W | | 待機時 | | | |
| | スリープ時 | 28.4W | | 29W | | 28W | | スリープ時 | | | | |
| 関連規格 | Energy Star 3.1、FEMP、TüV GS、CETECOM、CE、c-UL-US、CB、RCM、EPEAT、CCC、EAC、FCC Class A、VCCI Class A、Greenguard | | | Energy Star 3.1、FEMP、TüV GS、CETECOM、c-UL-US、CE、CCC、Rohs、VCCI Class A | | | | | 関連規格 | | | |
| ICカード認証 | 認証方法 | ICカード/ユーザID+パスワード | | | ※3 | | ICカード/ユーザID+パスワード | | 認証方法 | | | |
| | カード規格 | FeliCa、FeliCa Lite、FeliCa Lite-S、Mifare classic 1K/4K、Mifare Plus、Mifare DesFire、Mifare Ultralight、mifare Ultralight-C、(Mifare Plus) | | | ※3 | | FeliCa、FeliCa Lite、FeliCa Lite-S、Mifare classic 1K/4K、Mifare Plus、Mifare DesFire、Mifare Ultralight、mifare Ultralight-C、(Mifare Plus) | | カード規格 | | | |
| | リーダー | RC-S380/S(SONY社製) ACR1252U(Advanced Card Systems) | | | ※3 | | RC-S380/S(SONY社製) ACR1252U(Advanced Card Systems) | | リーダー | | | |
| | 認証方式 | カード製造番号によるAD-Server認証のみ | | | ※3 | | カード製造番号によるAD-Server認証のみ | | 認証方式 | | | |

※1 ご使用環境ならびに用紙の状態によって、先端/後端の最大17mmの領域において、期待するプリント/コピー品質を得られない場合があります。

※2 排紙積載枚数は用紙の種類によって異なります。

※3 PlotWave 3000 / 3500はICカード認証をサポートしていません。

・透明度の高い原稿(ポリエステルフィルム等)をスキャンする場合は、別売りのキャリアシートをご購入下さい。

・Adobe® Illustrator®等のポストスクリプト対応アプリケーションから出力を行う場合は、Adobe® PostScript® / PDFオプションをご購入下さい。

・フィルム系のメディア(ポリエステルフィルム等)をご使用の場合、排紙はマシン後方の排紙口からのみとなります。

・純正サプライ品以外の用紙をご使用の場合、期待するプリント/コピー品質を得られない場合がありますのでご注意ください。

・用紙が紙管に固定されている(テープ、のり留め等)ロール紙を使用した場合、故障の原因になります。必ず、純正ロール紙をご使用下さい。