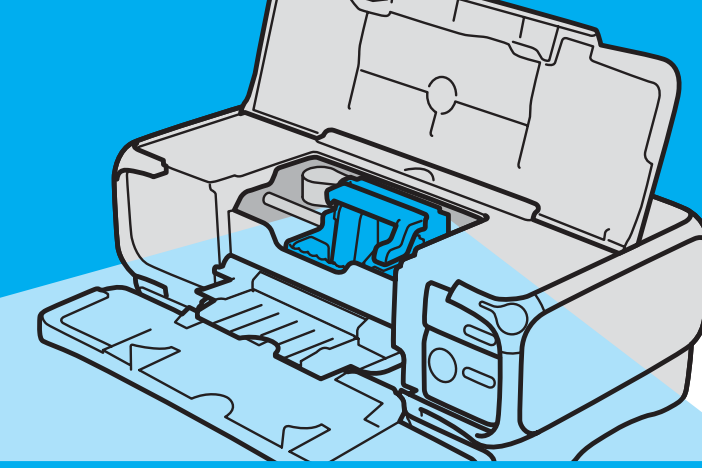


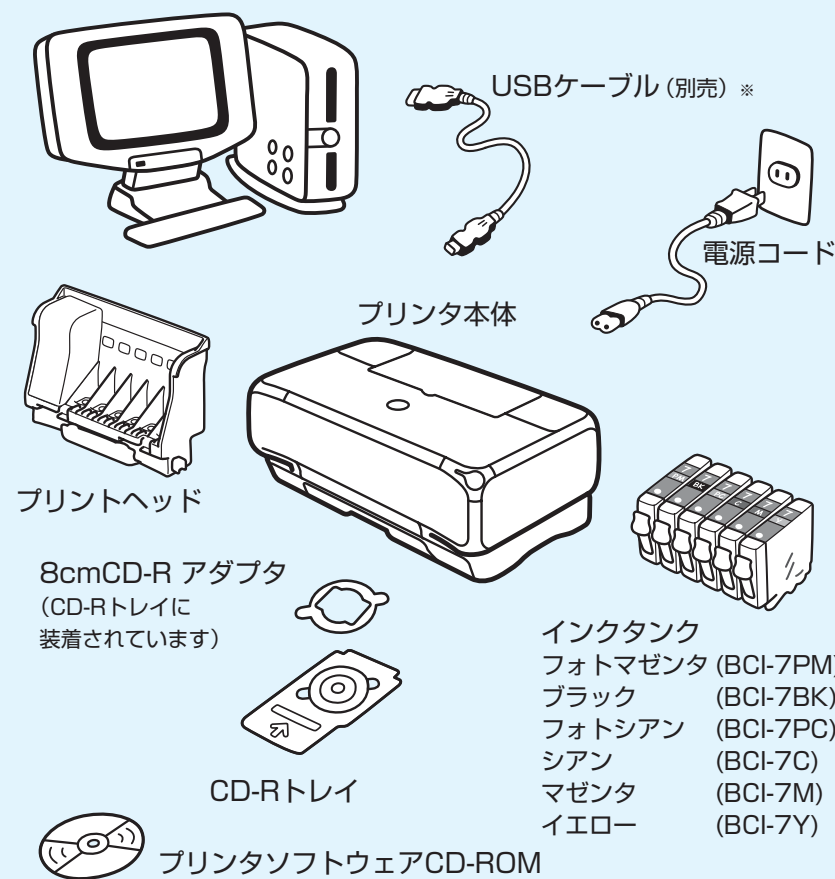
かんたんスタートガイド

Windows

●トラブルが起きたときには、『基本操作ガイド』の「困ったときには」(83ページ)を参照してください。



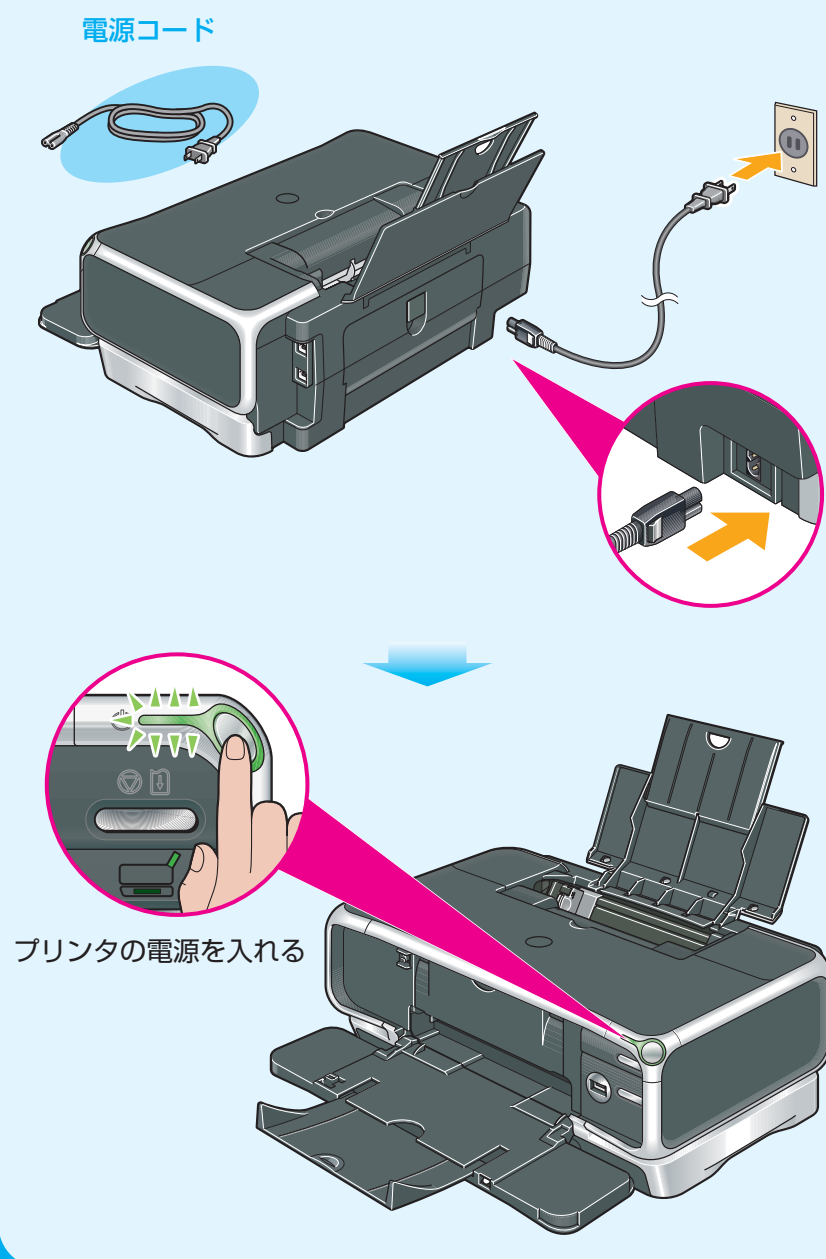
そろっていますか?



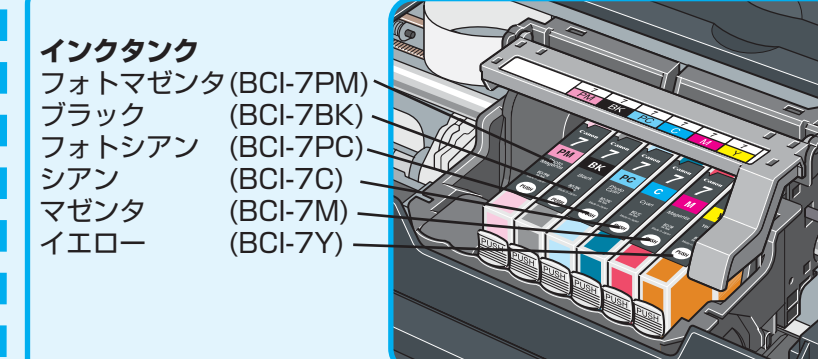
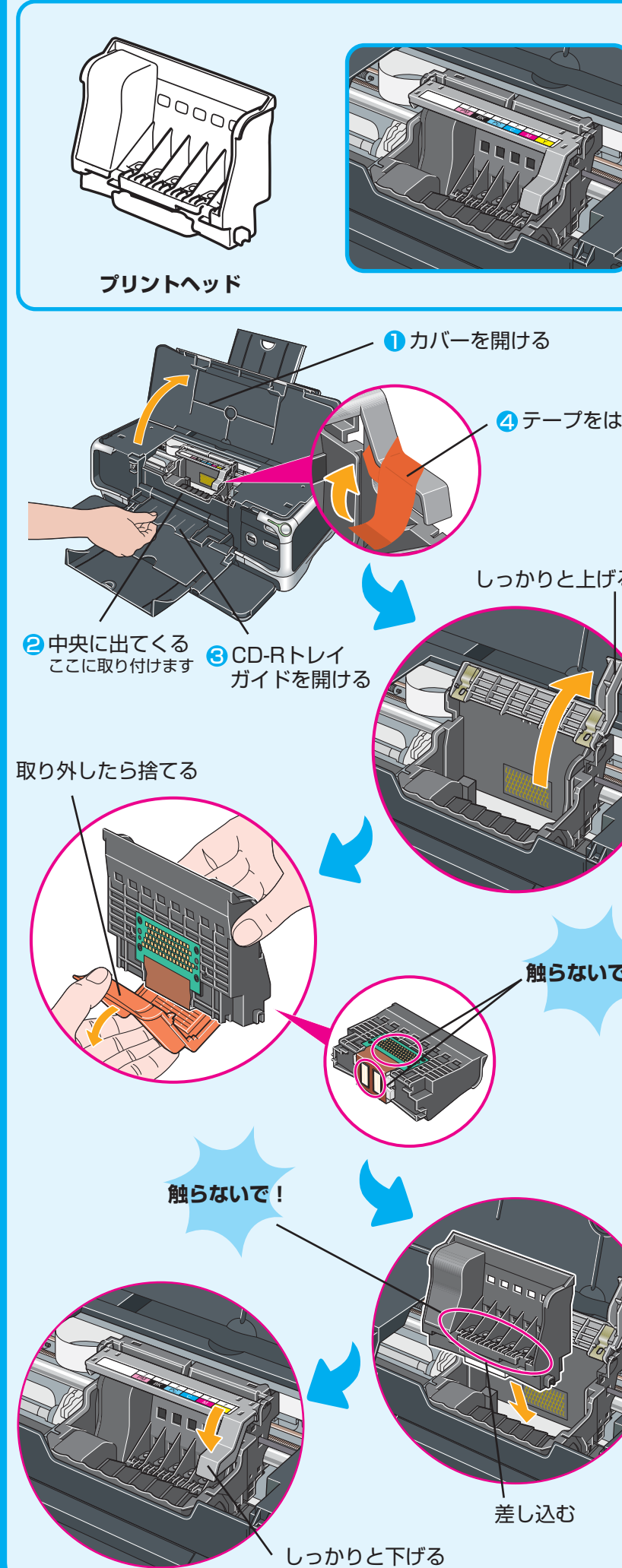
- ◆ 使用説明書(かんたんスタートガイド×2/基本操作ガイド)
- ◆ フォトプリントを楽しもう
- ◆ 保証書
- ◆ サービス&サポートのご案内

※ キヤノン製またはコンピュータメーカー純正のUSBケーブルを別途ご用意ください。

1 電源を入れよう!



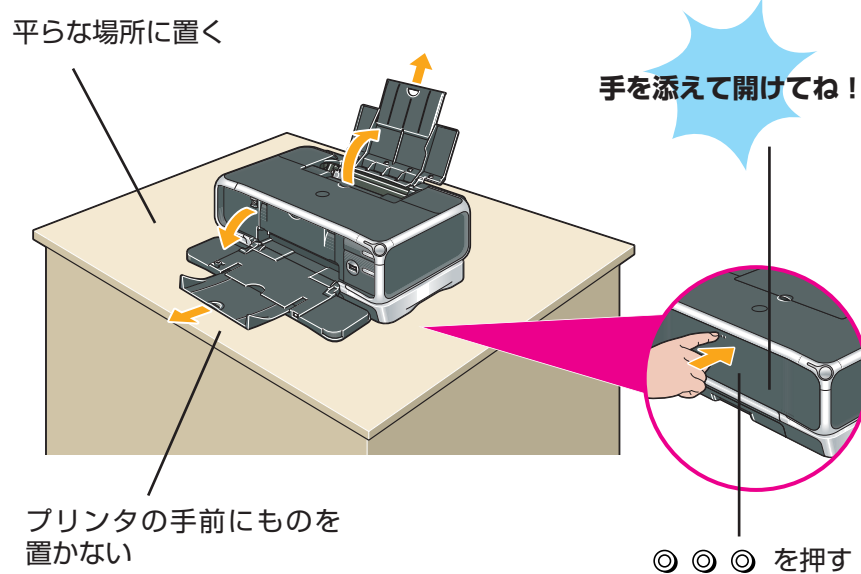
2 とりつけよう!



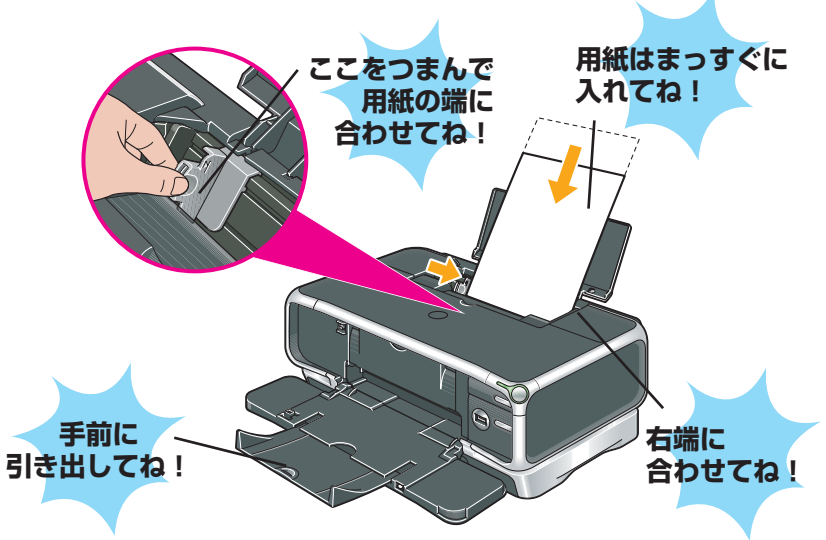
必ず同梱のインクタンクを取り付けてください。
古いインクタンクを使うと故障の原因になります。



置き場所を決めるときは



用紙をセットするとき




プリンタを使う準備をしよう

プリンタを印刷できる状態にするには、「プリンタドライバ」と呼ばれるソフトウェアをコンピュータのハードディスクにコピーする（インストールする）ことが必要です。

- ウイルス検知プログラムやシステムに常駐するプログラムがある場合は、あらかじめ終了しておいてください。
- Windows XPにインストールする場合は、[コンピュータの管理者]の権限を持つユーザ名でログオンする必要があります。
- Windows 2000にインストールする場合は、Administratorsのグループとしてログオンする必要があります。
- インストール処理中はユーザーの切り替えを行わないでください。

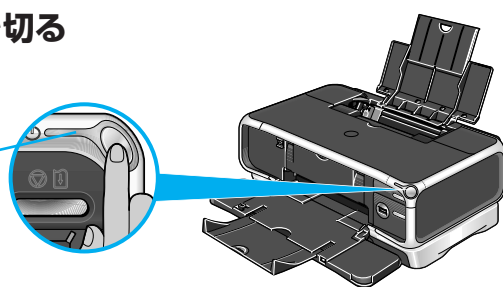
もし次のような画面が自動的に表示されたら…

- 
- ① [キャンセル] をクリックする
 - ② プリンタの電源を切る
 - ③ コンピュータ側のUSBケーブルを抜く
 - ④ 以下の手順3から操作する

プリンタドライバとマニュアル、アプリケーションをインストールする

1 プリンタの電源を切る

点滅しているときは、点滅が終わってから切ってください。



2 コンピュータの電源を入れて、Windowsを起動する

3 『プリンタソフトウェアCD-ROM』をCD-ROMドライブに入れる

プログラムが自動的に起動します。

4 以下の画面が表示されたら【おまかせインストール】をクリックする




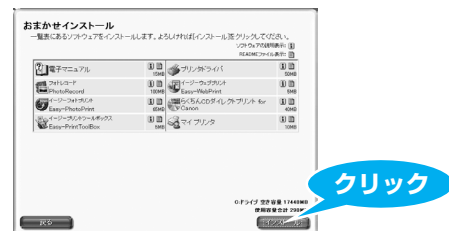
プリンタドライバのインストールには、[おまかせインストール]と[カスタムインストール]の2種類があります。[おまかせインストール]を選ぶと、ドライバ、アプリケーション、電子マニュアルが一度にインストールされます。

参考

ZoomBrowser EXをインストールする場合は、[カスタムインストール]を選んでください。

5 【おまかせインストール】の画面が表示されたら、【インストール】をクリックする

アイコンをクリックすると、プリンタドライバやアプリケーションの説明が表示されます。



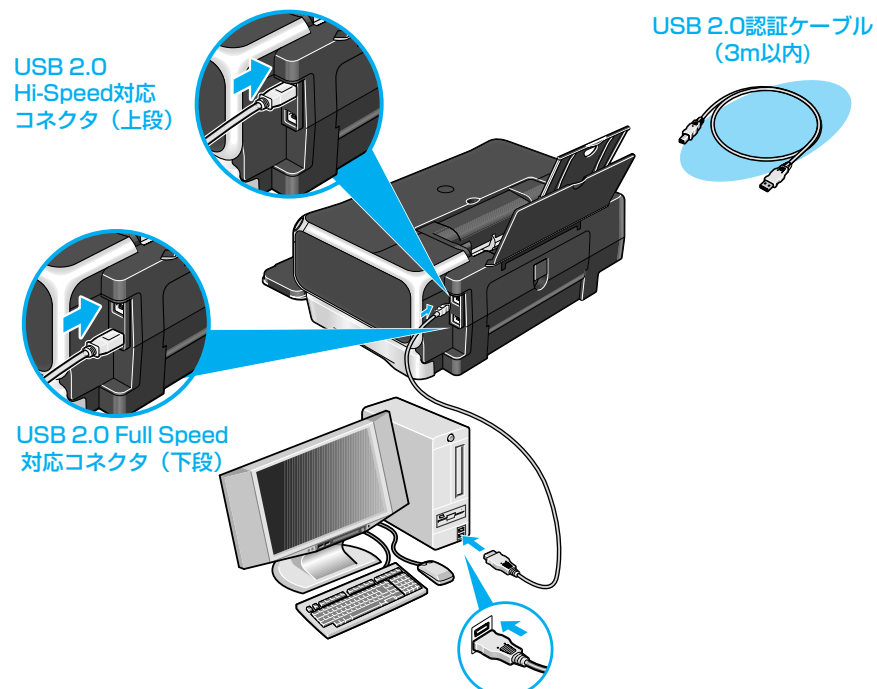
6 【使用許諾契約】の画面が表示されたら、内容をよく読んで【はい】をクリックする

この後に、電子マニュアルやドライバのインストールが始まります。

7 【プリンタの接続】の画面が表示されたら、プリンタとコンピュータを接続する



PIXUS iP7100には2種類のUSBコネクタが装備されています。



コンピュータがUSB 2.0 Hi-Speedに対応していない場合、またはコンピュータの環境を確認することができない場合は、下のコネクタ（USB 2.0 Full Speed）に接続してください。

USB 2.0 Hi-Speedの動作環境

- OS : Windows XP/Windows 2000/Windows Me/Windows 98での動作は保証しておりません。
- USB 2.0ドライバ : マイクロソフト社製USB 2.0ドライバ/マイクロソフト社製のドライバはWindows UpdateもしくはService Pack等により入手可能です。マイクロソフト社製以外のUSB 2.0ドライバでの動作は保証しておりません。

8 プリンタの電源を入れる

2分間経っても次の手順に進めないときは、画面のメッセージをご覧になり、対処方法を確認してください。この後に、アプリケーションのインストールが始まります。画面の指示にしたがってください。

9 【インストール結果】の画面が表示されたら、【OK】をクリックする

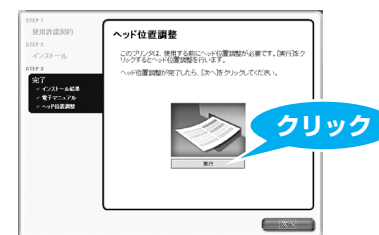


インストールを完了するために、コンピュータを再起動させる画面が表示されることがあります。画面の指示にしたがって[OK]をクリックしてください。

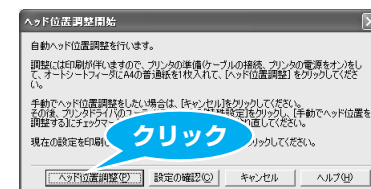
10 【電子マニュアル】の画面が表示されたら、内容をよく読んで【次へ】をクリックする

プリントヘッドの位置調整をする

11 【ヘッド位置調整】の画面が表示されたら、オートシートフィードにA4サイズの普通紙を1枚セットし、【実行】をクリックする



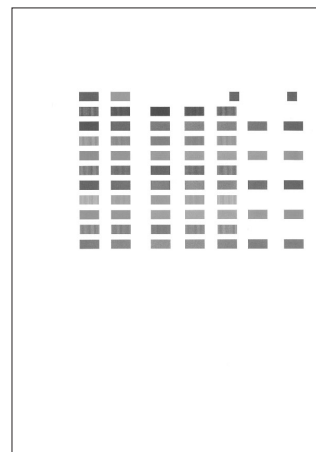
12 以下の画面が表示されたら、【ヘッド位置調整】をクリックする



パターンの印刷が始まります。



13 以下のパターンが印刷されたら、ヘッド位置調整が完了します



ヘッド位置調整が正しく行われなかった場合は、電源ランプがオレンジ色に11回点滅します。このような場合は、『基本操作ガイド』の「電源ランプがオレンジ色に点滅している」(P.95)を参照し、再度ヘッド位置調整を行ってください。

14 【ヘッド位置調整】の画面の【次へ】をクリックする

15 【マイプリンタ】の画面が表示されたら、内容をよく読んで【次へ】をクリックする

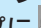


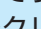
16 【インストールが完了しました】の画面が表示されたら、【終了】をクリックする

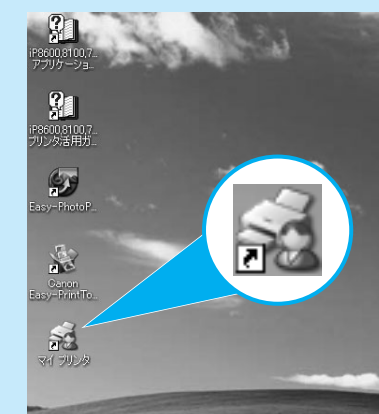


[再起動] ボタンが表示された場合は、[すぐにパソコンを再起動する]にチェックマークが付いていることを確認し、[再起動] ボタンをクリックしてください。

マイプリンタ

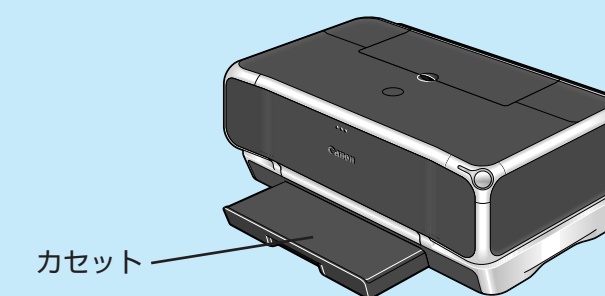
デスクトップにが表示されていれば、[おまかせインストール]は完了です。

をダブルクリックすると、「プリンタの設定」や「困ったときには」などの情報が表示されます。プリンタの設定を確認・変更したい場合や、プリンタの操作に困ったときにお使いください。



カセット給紙

このプリンタでは、上部のオートシートフィード以外に、前面のカセットにも用紙をセットすることができます。カセットへの用紙のセット方法は、『基本操作ガイド』の「カセットから給紙する」(P.19)を参照してください。



これでプリンタの準備が完了しました。

印刷のしかたについては『基本操作ガイド』を参照してください。