

定期借家
マンション

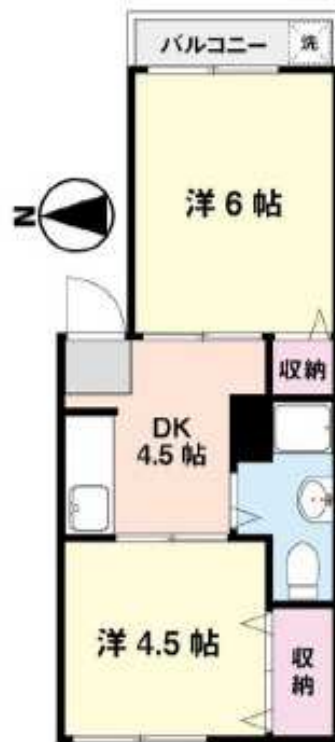
中野ローヤルコーポ 504号室

JR 中央線・東京メトロ東西線

東京メトロ丸ノ内線

中野 駅 徒歩 5 分
新中野 駅 徒歩 20 分

最上階☆ 分譲マンション☆



中野駅5分☆
買い物便利♪
日当り良好♪

物件概要

賃料	90,000円		
管理費	0円		
敷金	1ヶ月	礼金	0ヶ月
所在	中野区中野 4-6-9		
面積	30.07㎡	築年数	1970年 4月
部屋	504	間取	2DK
構造	RC造 5階建	入居	空室
設備	<ul style="list-style-type: none"> ■ ガスコンロ設置可 ■ エアコン ■ 洗濯機置場 ■ 収納 ■ ネット対応 ■ 最上階 ■ 駐輪場(無料) 		
初期費用	<ul style="list-style-type: none"> ■ 火災保険 18,000円 ■ 鍵交換代 22,000円 ■ 24安心サポート 16,500円 ■ 保証会社利用要 50%~ 		
備考	<ul style="list-style-type: none"> ■ 初期費用・家賃カード払い可 ※状況によりできない場合があります。 ■ 二人入居可/ルームシェア相談 ■ 外国籍相談 ■ 定期借家2年(再契約相談) 		



【初期費用】カード決済可

※図面と現況に相違がある場合は現況優先。

詳細はお気軽にお問い合わせください

Tリモージュ 000206号室

1LDK 135,000円

管理費5,000円

礼金1ヶ月 敷金1ヶ月
償却 -

JR中央線「高円寺」徒歩5分

西武新宿線「野方」徒歩15分

東京メトロ丸ノ内線「新高円寺」徒歩16分

所在	〒166-0002 東京都杉並区高円寺北3丁目45-2		
間取詳細			
構造・階建	RC 2階 / 4階建		
専有面積	42㎡	物件種別	マンション
築年月	1996年8月	開口向き	南
入居時期		更新料	1ヶ月(新賃料)
損保	要 25,000円 2年	連帯保証人	
契約期間	普通借家2年		
保証会社	(ジェイリース株式会社) 保証料(初回契約時)50%、保証料(更新時)10000円。		
駐車場	近隣/80m/30,000円/1台		
入居諸条件	子供可、二人入居可、ルームシェア相談		
その他費用	鍵交換費用26,400円、室内消毒費用22,000円(入居時)、24時間サポート22,000円(入居時)		
周辺施設	まいばすけっと高円寺駅北店まで261m、マルエツプチ大和町店まで316m、新鮮大売ユータカラヤ高円寺店まで362m、ファミリーマート杉並高円寺北店まで45m、ファミリー		
設備	宅配ボックス、浴室乾燥機、バストイレ別、室内洗濯機置き場、エアコン、システムキッチン、インターホン、オートロック、防犯カメラ、駐輪場、洗面所独立、コンロ設置可、コンロ設置済、二人入居可、日当たり良好、保証会社利用可(必加入)、インターネット接続可、ディンプルキー、シャンプードレッサー、外観タイル張り、24H換気システム、BS、CS、CATV		
備考			



有効期限: 2024/04/25

FOR RENT

積水ハウスのシャーメゾン

フローラ梅里

〈物件概要〉

〈所在地〉 杉並区梅里2-1-11
〈構造〉 重量鉄骨造 3階建て 1階部分
〈築年月〉 平成26年12月
〈入居日〉 即入居

〈賃貸条件〉

〈共益費〉 5,000円
〈礼金〉 1ヶ月 〈敷金〉 1ヶ月
〈契約期間〉 2年(更新可)
〈更新料〉 新賃料の1ヶ月分
〈備考〉

- 原則として、貸主指定の保証会社にご加入頂きます。
らくらくパートナー初回事務手数料：33,000円(初回引落時)
月額保証料(賃料+共益費+シャーメゾンライフSUPPORT880円)×2%
- 必要書類：身分証明書
- 貸主指定の住宅総合保険にご加入頂きます。
- 鍵交換技術料 27,500円(税込)
- シャーメゾンライフSUPPORT24 月額880円(税込)
- 退去時クリーニング費
- 図面と現況が異なる場合は現況を優先します。

丸ノ内線

「新高円寺」

駅徒歩

2分

丸ノ内線

「東高円寺」

駅徒歩

13分

中央線・総武線

「高円寺」

駅徒歩

13分

101号	1LDK (44.46㎡)
147,000円	



館内ホテルライク仕様！

共用廊下・階段はカーペット張り！

カード取扱い

お手持ちのクレジットカードで、初期費用のお支払いが可能です。
※初期費用のうち、「敷金」「礼金」「家賃」「共益費」のみが対象になります。
※VISA、MasterCardのみ分可。

- ☑ 耐震性に優れた積水ハウス施工！
- ☑ 防犯◎オートロック&カードキー&防犯カメラ！
- ☑ 追焚き機能&乾燥機付きバスルーム！
- ☑ 3口ガスコンログリル付システムキッチン！
- ☑ 温水洗浄便座付き！シャンプードレッサー！



★コンビニ(セブンイレブン) 徒歩3分(190m)
★スーパー(クイーンズ伊勢丹) 徒歩3分(190m)

〈設備・仕様・特長〉 館内ホテルライク/防犯カメラ/専用ゴミBOX/屋根付駐輪場
3点給湯(追焚付)/エアコン2基/3口ガスコンログリル付システムキッチン/独立洗面所/室内洗濯機置場
シャンプードレッサー/温水洗浄便座/浴室乾燥機/バルコニー/室内物干(ホスクリーン2本)/TVモニターホン
クローゼット/シューズBOX/床下収納/フローリング/高速音床SHAI DD55/遠熱断熱ペアガラス/角部屋
バルコニー/オートロック/1キー2ロック(カードキー)/BS-CS110° / FLETS 光

築浅マンション

パークスリー高円寺



- 丸ノ内線「新高円寺」駅2番出口 徒歩3分
- JR中央線・総武線「高円寺」駅南口 徒歩10分

- ★賑わい溢れる商店街が連なり多彩な商業施設が充実する「高円寺」★
- ★2駅3路線を利用し都内ターミナル駅・人気エリアへ自由にアクセス★
- ★広々とした空間を確保した1LDKで心地よい時間と快適な暮らしを★



※フローリングは階数ごとに異なります。

【305号室】
 賃料:183,000円
 共益費:12,000円
 1LDK・45.72㎡
 4/21立会予定

【207号室】
 賃料:168,000円
 共益費:12,000円
 1LDK・40.80㎡
 4/20立会予定

- ☆保証会社加入必須☆
- Itoact One家賃保証サービス後クレジットカード発行型
 - 初回保証料:月額総賃料の35% 月額保証料:月額総賃料の1%
 - 更新時保証料:(通常2年毎) 更新料の1%
 - ※カード審査が下り次第クレジットカードがお客様のお手元に届きます
 - 1000円ご利用につき1ポイント加算(ポイント5円相当)
 - 外国籍の方はGTN(日本語が読めない方も可)
 - 初回保証料:月額総賃料の70% 月額保証料:2,000円
 - 月額保証料:300円(税込)
 - GTNのみ家財保険料込)
 - 法人申込の場合は500円チャランティ
 - 初回保証料:40% 更新料:1,000円/年

- 【設備】**
- エレベーター
 - オートロック
 - 防犯カメラ
 - 宅配ボックス
 - 敷地内ゴミ置場
 - カラーモニター付きインターホン
 - エアコン(1基)
 - システムキッチン(ガス3口、グリル付)
 - 浄水器
 - ※カードリッジ交換は借主にて行ってください
 - バス・トイレ別
 - 独立洗面台
 - 室内洗濯機置場
 - 暖房機能付き浴室換気乾燥機
 - 追焚機能
 - 温水洗浄機能付便座
 - フローリング
 - ウォークインクローゼット(305のみ)
 - シューズウォークインクローゼット(305のみ)
 - 駐輪場:無料 ※追加利用は先着順
 - ・1LDK:1住戸1台
 - ・2LDK:1住戸2台
 - 【別途契約】
 - ◆インターネット(プレッツ光)
 - ◆BS ◆CS



※建物内の設備・面積など図面と異なる場合は一切現況優先となります。
 ※必ず内見してからご契約下さいようお願いいたします。
 ※鍵のお引渡しは最遅で賃料発生日の午前様のお引渡しになります。
 ※早朝からのお引渡しの場合は、賃料発生を早めて設定頂くようお願いいたします。
 ※個人申込の場合、申込から1週間前までに必要書類が揃わない場合は自動キャンセル扱いとなります。



※建物内の設備、又は図面が異なる場合は現況優先となります。

物件種目	築浅賃貸マンション		
最寄駅	新高円寺・高円寺		
部屋タイプ	1LDK		
賃貸条件	賃料	168,000円～	
	共益費	各12,000円	
敷金	敷金	敷金1ヶ月 礼金1ヶ月	
	保証	法人契約等で保証会社を利用しない場合敷金2ヶ月となります。	
住所	東京都杉並区高円寺南3-21-22		
交通	丸ノ内線『新高円寺』駅 徒歩3分 中央線『高円寺』駅 徒歩10分		
建物名	パークスリー高円寺		
構造・階数	鉄筋コンクリート造 地上4階		
使用床面積	40.80㎡～		
竣工	2022年1月	契約期間	2年(更新可)
現況	左記参照	入居日	左記参照
備考	<p>【初期費用】</p> <ul style="list-style-type: none"> ・敷金・礼金・前家賃・日割家賃 ・火災保険:貸主指定火災保険加入18,000円～(2年間) ・鍵交換費用:22,000円(税込) ・保証会社加入必須:大和ハウスフィナンシャル(左記参照) <p>【その他】</p> <ul style="list-style-type: none"> ・ルームシェア相談可! ・(1人で最低年収を上まわっていることが条件となります) ・外国籍の方! ・解約時室内クリーニング費用:借主負担 ・鍵のお渡しは賃料発生日当日となります。 ・更新料:新賃料1ヶ月分 <p>【必要書類】 ※詳しくはお問い合わせください</p> <ul style="list-style-type: none"> ・契約者:写真付身分証(両面)+保険証(両面) ※現住所の記載が必要になります 収入証明が必要となる場合がございます。 		

イプセ中野三丁目 - 403号室

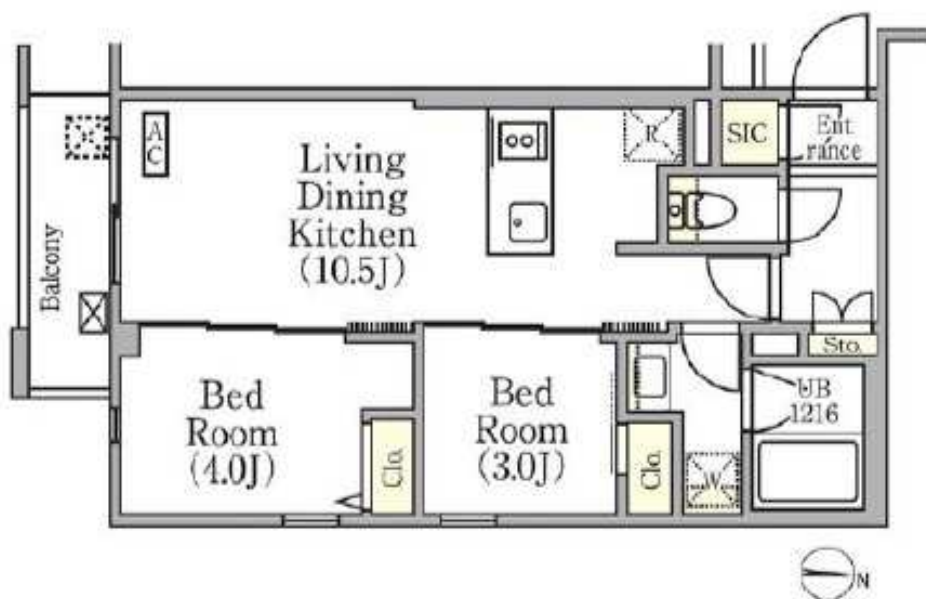
215,000円
 敷金:1ヶ月
 礼金:なし

中央本線 中野 徒歩 8分

東西線 中野 徒歩 8分

共益費等: 15,000円 丸ノ内線 新中野 徒歩 9分

4月末申込分迄礼金0・フリーレント1ヶ月!



所在地	東京都中野区中野3丁目7-3		
間取詳細	2LDK/LDK(10.5畳) 洋(3畳) 洋(4畳)		
構造・階建	RC4階/5階建		
入居時期	即時	更新料	1ヶ月
専有面積	40.37㎡	建物種別	マンション
開口向き	南	築年月	2023年12月
償保	要3.1万円2年	連帯保証人	必要(保証会社利用可)
保証会社	加入要(当社指定・初期費用は賃料等の40%、月次保証料は賃料等の1%。その他保証会社条件有)		
契約期間	普通賃貸借(2年)/フリーレント1ヶ月		
駐車場	-		
その他費用	M-REALで2年分賃貸2年15,500円(入居時)		
入居諸条件	ペット相談		
周辺施設	ファミリーマート中野橋園店まで389m コープ中野中央店まで399m スギ薬局中野南口店まで395m 豊印良品中野マルイ店まで565m		
設備	ガス:都市、バス、トイレ、エアコン、室内洗濯機置場、ガスコンロ2口、バスタイレ別、給湯、浴室乾燥機、洗面所独立、洗浄便座、角部屋、バルコニー、フローリング、クローゼット、シューズインクローゼット、TVモニター付ドアホン、オートロック、エレベータ、宅配ボックス、駐輪場、バイク置場、インターネット接続可(光/ネット使用料不要)、BS、防犯カメラ、管理入退室、24時間ゴミ出し可		
備考	賃料等1ヶ月分の短期解約違約金あり、退去時清掃実費、大手法人保証会社不要(敷金1ヶ月増)、ペット敷金1ヶ月増、1年未満解約時、3駅利用可、3泊録利用可		

◆おすすめポイント◆

- 礼金0円
- 新築
- 2階以上
- 南向き
- 専任管理会社・
保証会社利用可
- ペット相談
- FREE
フリーレントあり

※掲載情報と現状が異なる場合は現状が優先となります。