

iNAHO Digital DoorLock
Access Control System

インストールガイド

2016年12月版

はじめに

この度は『iNAHO Digital DoorLock Access Control System』をご導入いただき、ありがとうございます。

本ソフトウェアは、【Microsoft .NET Framework 2.0】以上を搭載の【WindowsXp】【WindowsVista】【Windows7】【Windows8】【Windows8.1】【Windows10】で動作します。
本製品を正しくご利用いただくために、インストールガイドに記載されている内容をよくお読みになり、インストールをすすめていただけますようお願い申し上げます。

WindowsXp・WindowsVista・Windows7・Windows8・Windows8.1・Windows10 は、米国Microsoft Corporationの米国及びその他の国における登録商標です。
その他、本書に記載されている会社名、製品名は、各社の商標および登録商標です。

ソフトウェアを含む全ての内容は、著作権上の保護を受けております。
著者・発行者の許諾を得ず、無断で複写・複製することは法律で禁じられています。

目次

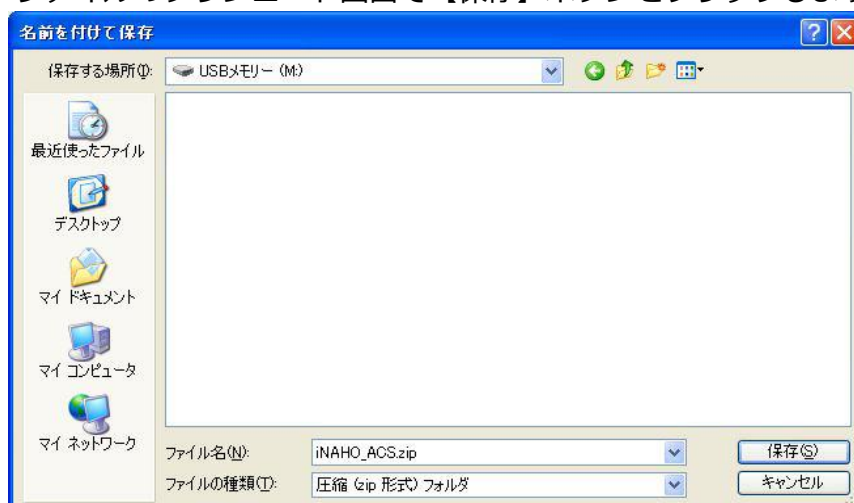
I. インストール用ファイルのダウンロード	2 P
II. インストール用ファイルの展開	3 P
III. USBドライバのインストール	4 P ~
IV. パソコンとドアロックの接続確認	6 P

I. インストール用ファイルのダウンロード

- ◆ 特設サイトダウンロードページ <http://fuki4169.com/interlock/download.html> よりインストール用ファイルをダウンロードします。



- ① 【アクセスコントロール（インターロック管理用ソフト）】をクリックします。
- ② ファイルのダウンロード画面で【保存】ボタンをクリックします。



- ③ 保存する場所を指定し【保存】ボタンをクリックします。
- ④ 指定した場所にインストール用ファイル【iNAHO_ACS_20XXXXXX.zip】が保存されます。

Ⅱ. インストール用ファイルの展開

- ◆ ダウンロード&保存したインストール用ファイルは zip形式にて圧縮されているため以下の手順にてファイルの展開が必要です。

① 保存したファイル『iNAHO_ACS_20XXXXXX.zip』を右クリックし【すべて展開】を選びます。

【参照】ボタンにて展開先を指定し
【次へ】ボタンをクリック。



② 展開先に【iNAHO_ACS_20XXXXXX】フォルダが作成されます。

※SDカードやUSBメモリーへ展開するか、展開後の【iNAHO_ACS_20XXXXXX】フォルダをSDカードやUSBメモリーにコピーして運用する事をお勧め致します。
USBハブ等を経由した接続ではなく、直接PCに接続して使用して下さい。

Ⅲ. USBドライバのインストール

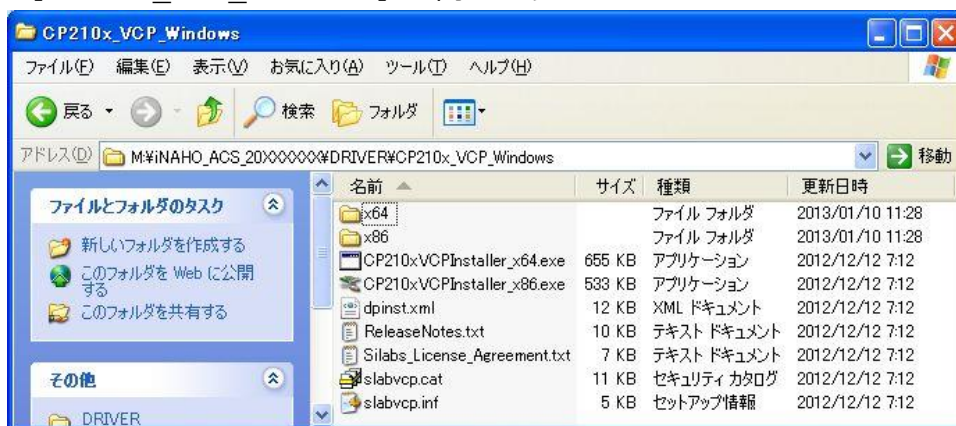
- ◆ パソコンと【ドアロック】をUSBケーブル（別売）にて接続して【管理用ソフト】を使用するために、以下の手順にてUSBドライバソフトのインストールが必要です。

※本ソフトウェアに付属のUSBドライバは、Windows 7以降のOSに対応しているものです。

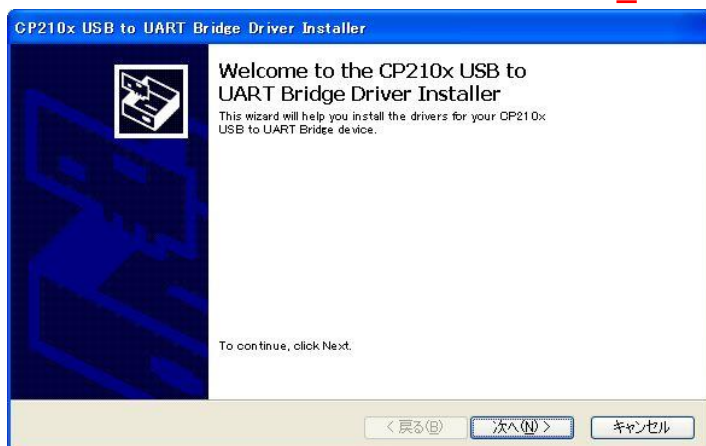
Windows XP・Windows Vista でお利用の際は、『SILICON LABS』社のサポートページよりダウンロードしてください。

ダウンロードの手順につきましては、次のページ(P.5)をご参照ください。

- ① 【iNAHO_ACS_20XXXXXX】フォルダ配下の【DRIVER】フォルダの中にある【CP210x_VCP_Windows】を開きます。

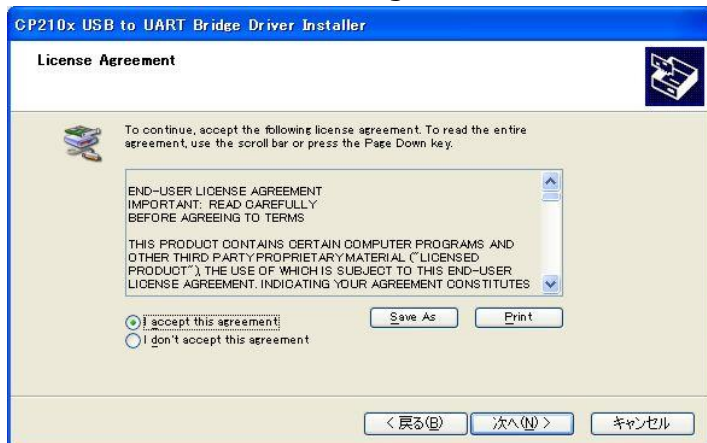


- ② 使用しているWindowsが
32ビットOSなら→【CP210xVCPInstaller_x86.exe】をダブルクリックします。
64ビットOSなら→【CP210xVCPInstaller_x64.exe】をダブルクリックします。



Ⅲ. USBドライバのインストール

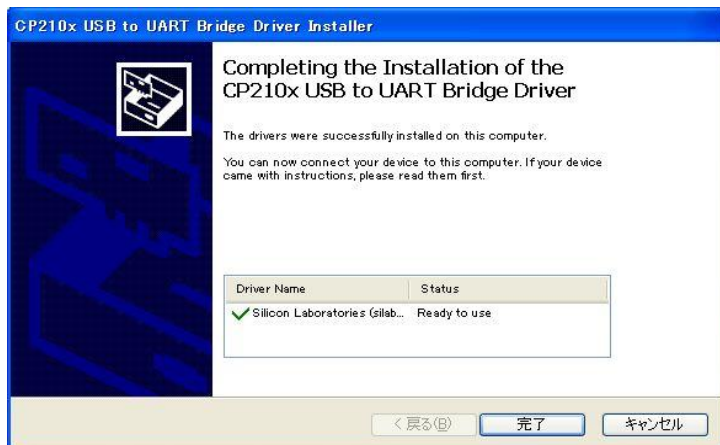
③ CP210x USB to UART Bridge Driver のインストール



【I accept this agreement】
にチェックを入れて
使用許諾契約に同意します。

【次へ】をクリックし、
インストールを開始します。

④ インストールの完了。



インストールが完了したら
【完了】をクリックします。

※ 以上でドライバのインストールは完了となります。

最新VersionのUSBドライバは『SILICON LABS』社のサポートページ

<http://www.silabs.com/products/mcu/Pages/USBtoUARTBridgeVCPDrivers.aspx>

よりダウンロードできます。

◆Windows XP・Windows Vista での利用の場合

- 1.上記『SILICON LABS』社のサポートページにお進みください。
- 2.Download Software の《Windows XP/Server2003/Vista/7/8/8.1(v6.7)》をクリックして **Download VCP** をダウンロードしてください。
(Ver.は2016年12月現在)
- 3.Zipファイルを展開し、前記USBドライバのインストール②の手順からドライバのインストールを完了してください。

IV. パソコンとドアロックの接続確認

- ① パソコンと【ドアロック】をUSBケーブルにて接続します。
前述Ⅲ. のUSBドライバが正常にインストールされている場合、Windowsのタスクバーに以下の様なメッセージが表示され使用準備が整います。（初回接続時のみ）



- ② デバイスマネージャから確認
スタートメニューより【(マイ) コンピュータ】右クリック→【管理】クリック。
デバイスマネージャの【ポート (COMとLPT)】に【Silicon Labs CP210x USB to UART Bridge】が正しく認識されていることを確認します。

