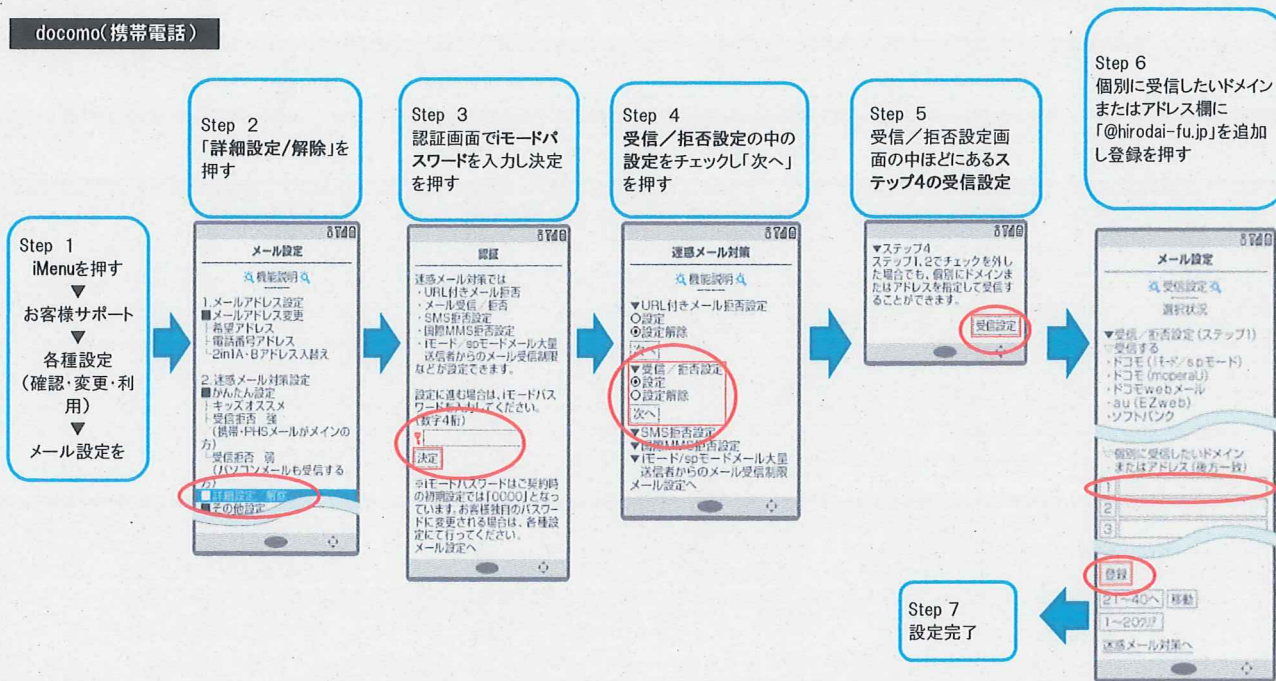


登録時の返信メール、配信メールが届かないときは・・・

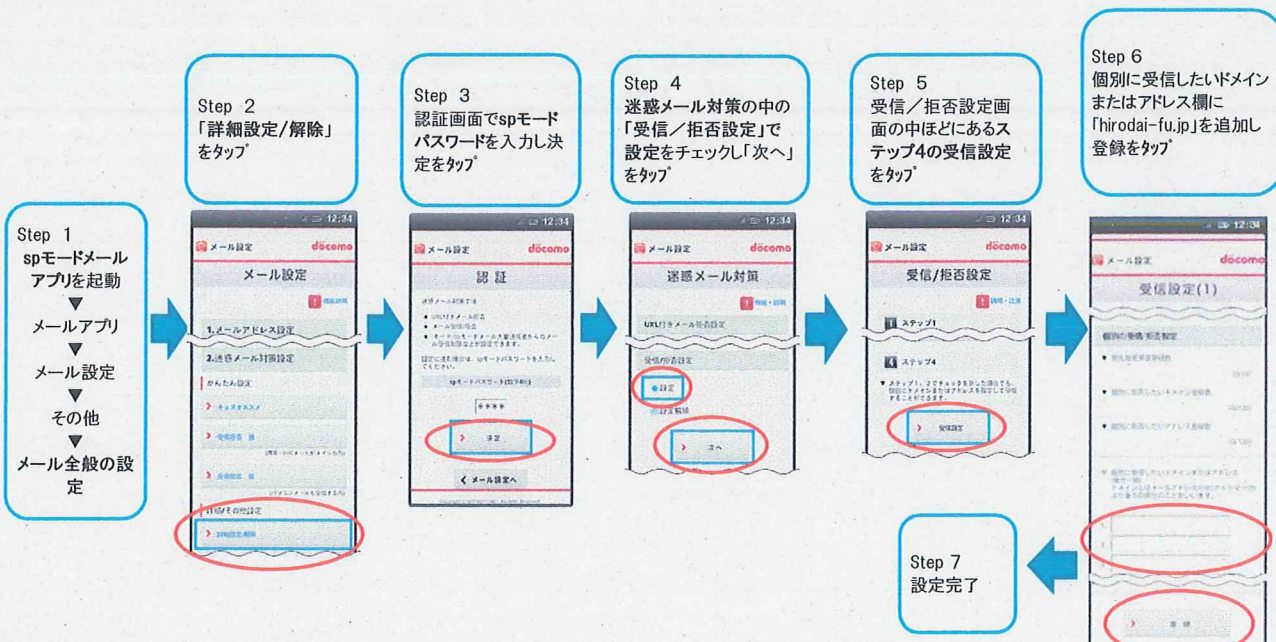
携帯電話、スマートフォンの設定で、メールの受信拒否設定をされている場合、配信メールが受け取れない場合がございますので、下記の設定方法によりドメイン指定受信許可設定を行ってください。

docomo(携帯電話)

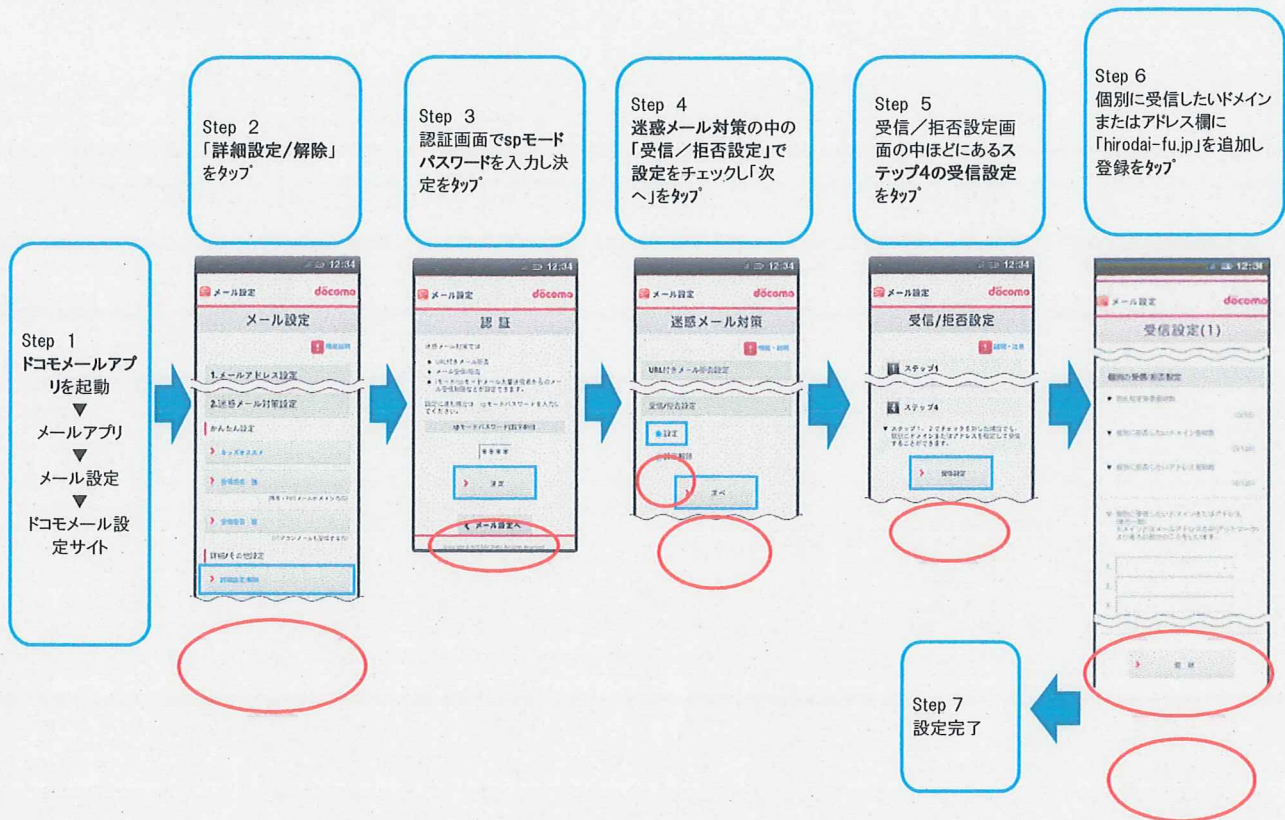


参考URL: [http://www.nttdocomo.co.jp/info/spam\\_mail/measure/domain/setting/imode/](http://www.nttdocomo.co.jp/info/spam_mail/measure/domain/setting/imode/)

docomo(スマートフォン) ※SPモードメール使用の場合



参考URL: [http://www.nttdocomo.co.jp/info/spam\\_mail/measure/domain/setting/spmode/](http://www.nttdocomo.co.jp/info/spam_mail/measure/domain/setting/spmode/)



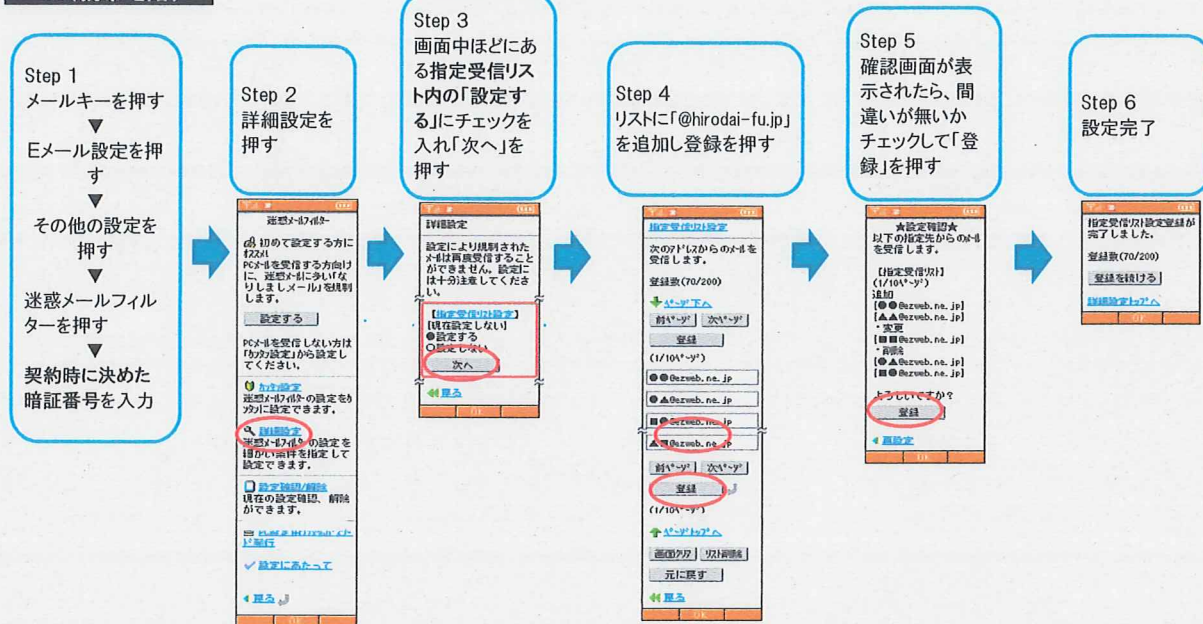
参考URL: [http://www.nttdocomo.co.jp/info/spam\\_mail/measure/domain/setting/spmode/](http://www.nttdocomo.co.jp/info/spam_mail/measure/domain/setting/spmode/)

通信キャリアの仕様変更、ならびに機種等により、上記の設定手順と異なる場合がございます。上記の設定がうまくいかない場合は、docomoのサイトをご確認ください。

**登録時の返信メール、配信メールが届かないときは・・・**

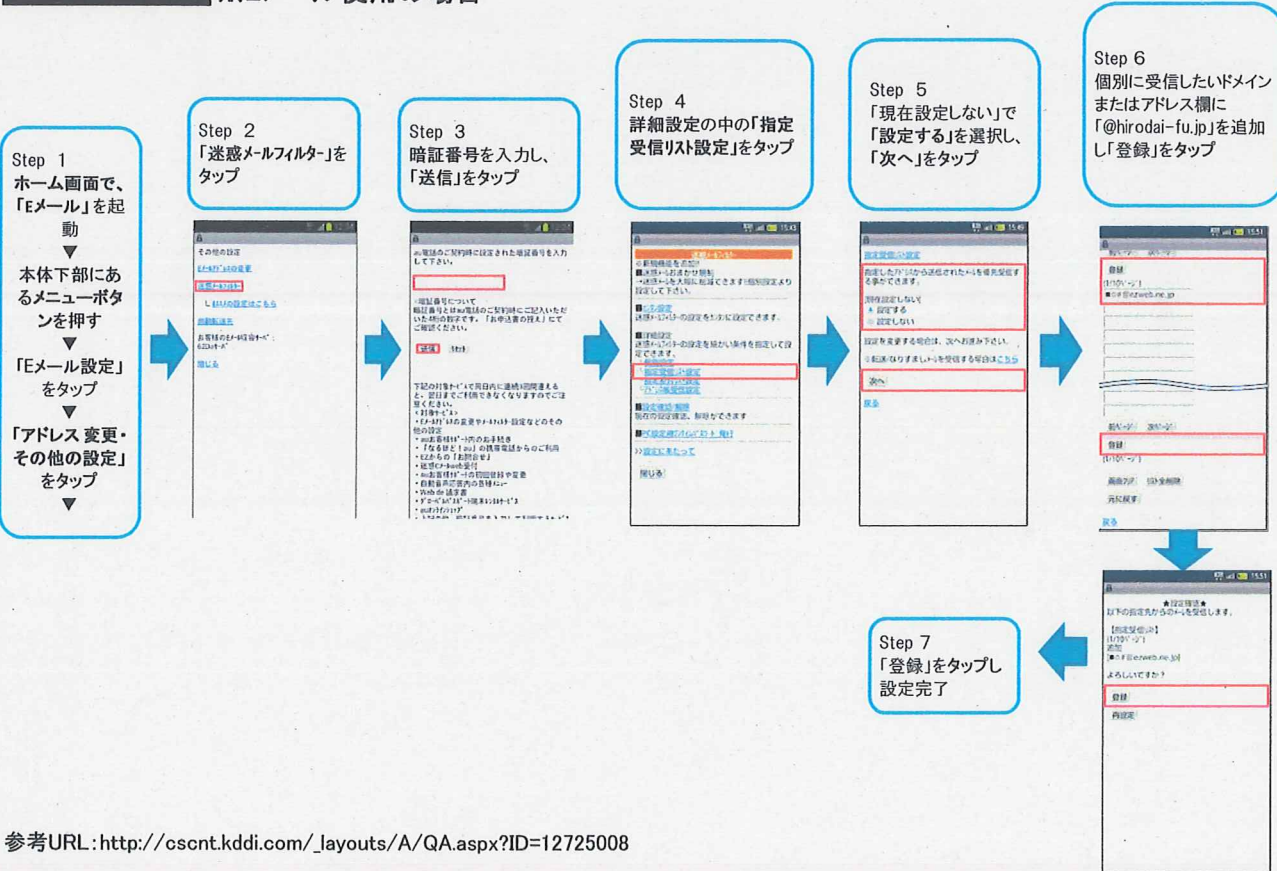
携帯電話、スマートフォンの設定で、メールの受信拒否設定をされている場合、配信メールが受け取れない場合がございますので、下記の設定方法によりドメイン指定受信許可設定を行ってください。

**au(携帯電話)**



参考URL: [http://www.au.kddi.com/service/email/support/meiwaku/email\\_boshi/filter/index.html](http://www.au.kddi.com/service/email/support/meiwaku/email_boshi/filter/index.html)

**au(Androidスマートフォン) ※Eメール使用の場合**



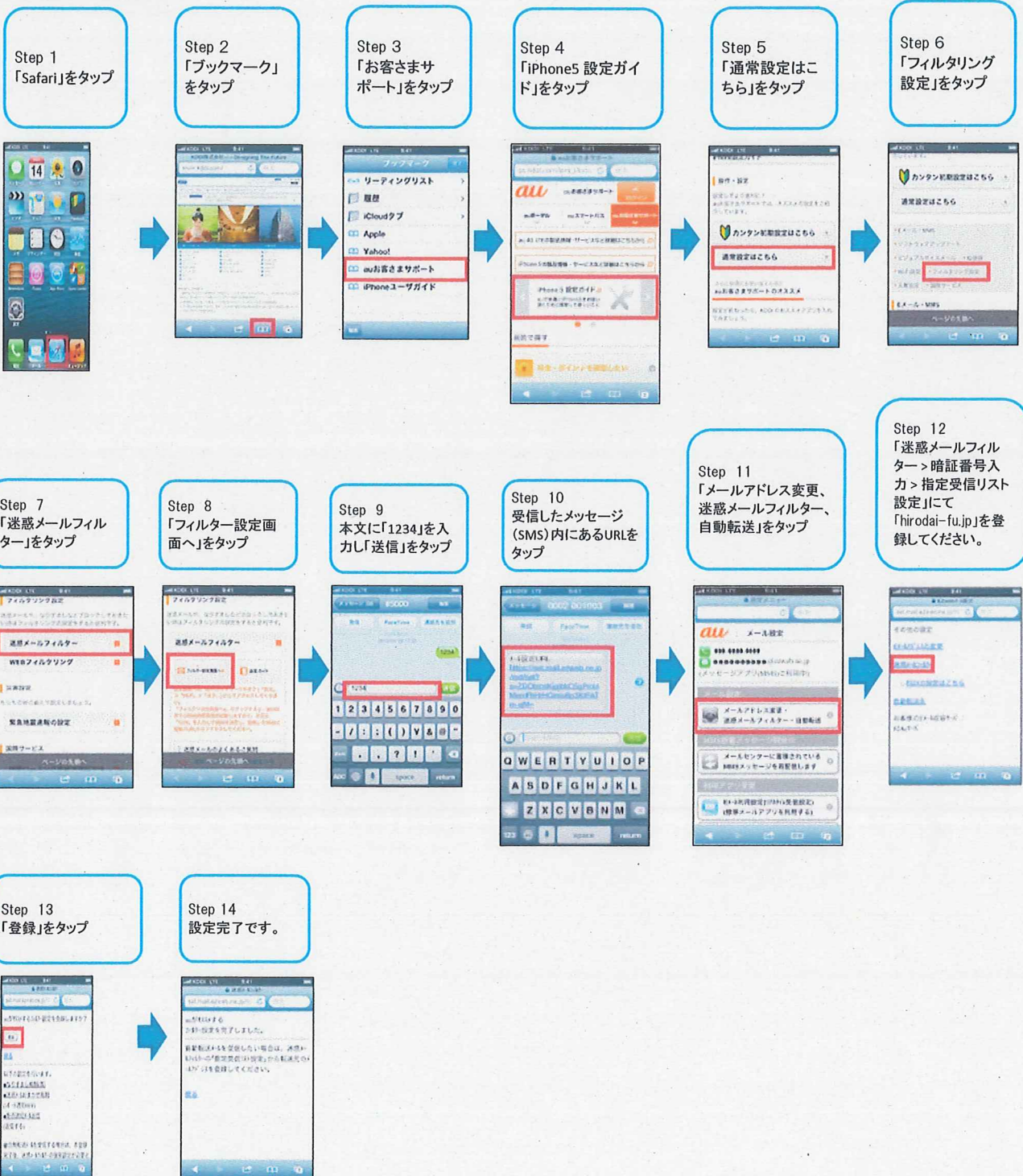
参考URL: [http://cscnt.kddi.com/\\_layouts/A/QA.aspx?ID=12725008](http://cscnt.kddi.com/_layouts/A/QA.aspx?ID=12725008)

通信キャリアの仕様変更、ならびに機種等により、上記の設定手順と異なる場合がございます。上記の設定がうまくいかない場合は、auのサイトをご確認ください。

**登録時の返信メール、配信メールが届かないときは……**

携帯電話、スマートフォンで、メールの受信拒否設定をされている場合、配信メールが受け取れない場合がございますので、下記の設定方法によりドメイン指定受信許可設定を行ってください。

**au(iphone)**



参考URL : <http://www.au.kddi.com/iphone/support/guide/2.html>

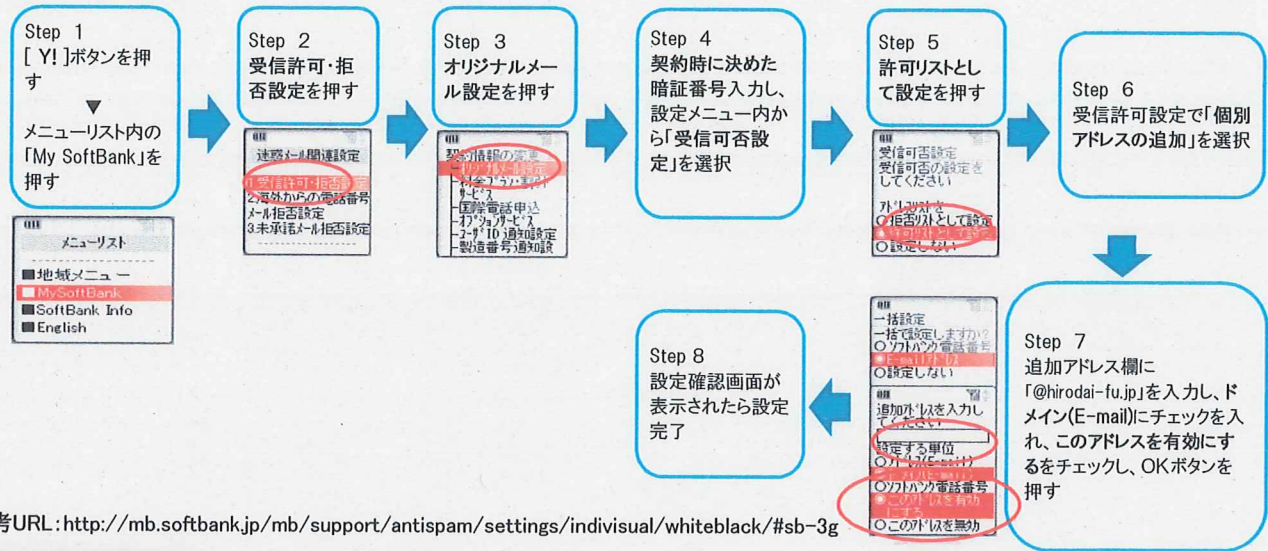
通信キャリアの仕様変更、ならびに機種等により、上記の設定手順と異なる場合がございます。上記の設定がうまくいかない場合は、auのサイトをご確認ください。

**登録時の返信メール、配信メールが届かないときは……**

携帯電話、スマートフォンで、メールの受信拒否設定をされている場合、配信メールが受け取れない場合がございますので、下記の設定方法によりドメイン指定受信許可設定を行ってください。

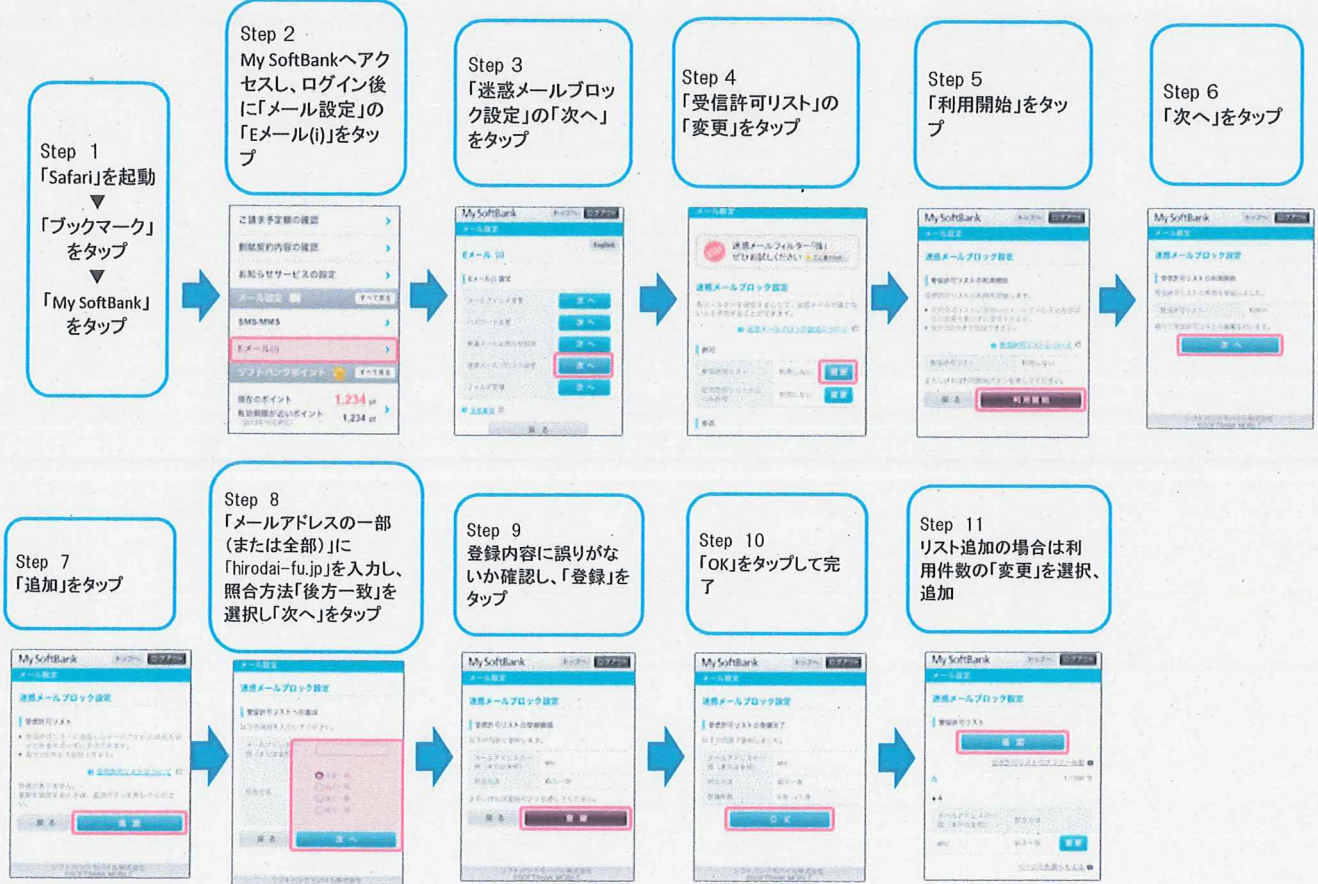
携帯電話、スマートフォンでの設定で、メールの受信拒否設定をされている場合、配信メールが受け取れない場合がございますので、下記の設定方法によりドメイン指定受信許可設定を行ってください。

**SoftBank(携帯電話)**



参考URL: <http://mb.softbank.jp/mb/support/antispam/settings/individual/whiteblack/#sb-3g>

**softbank(iphone) ※Eメール使用の場合**



参考URL: [http://mb.softbank.jp/mb/iphone/support/antispam/email\\_i/white.html](http://mb.softbank.jp/mb/iphone/support/antispam/email_i/white.html)

通信キャリアの仕様変更、ならびに機種等により、上記の設定手順と異なる場合がございます。上記の設定がうまくいかない場合は、ソフトバンクのサイトをご確認ください。

【参考資料】 携帯電話・スマートフォン メールフィルタリング設定ガイド

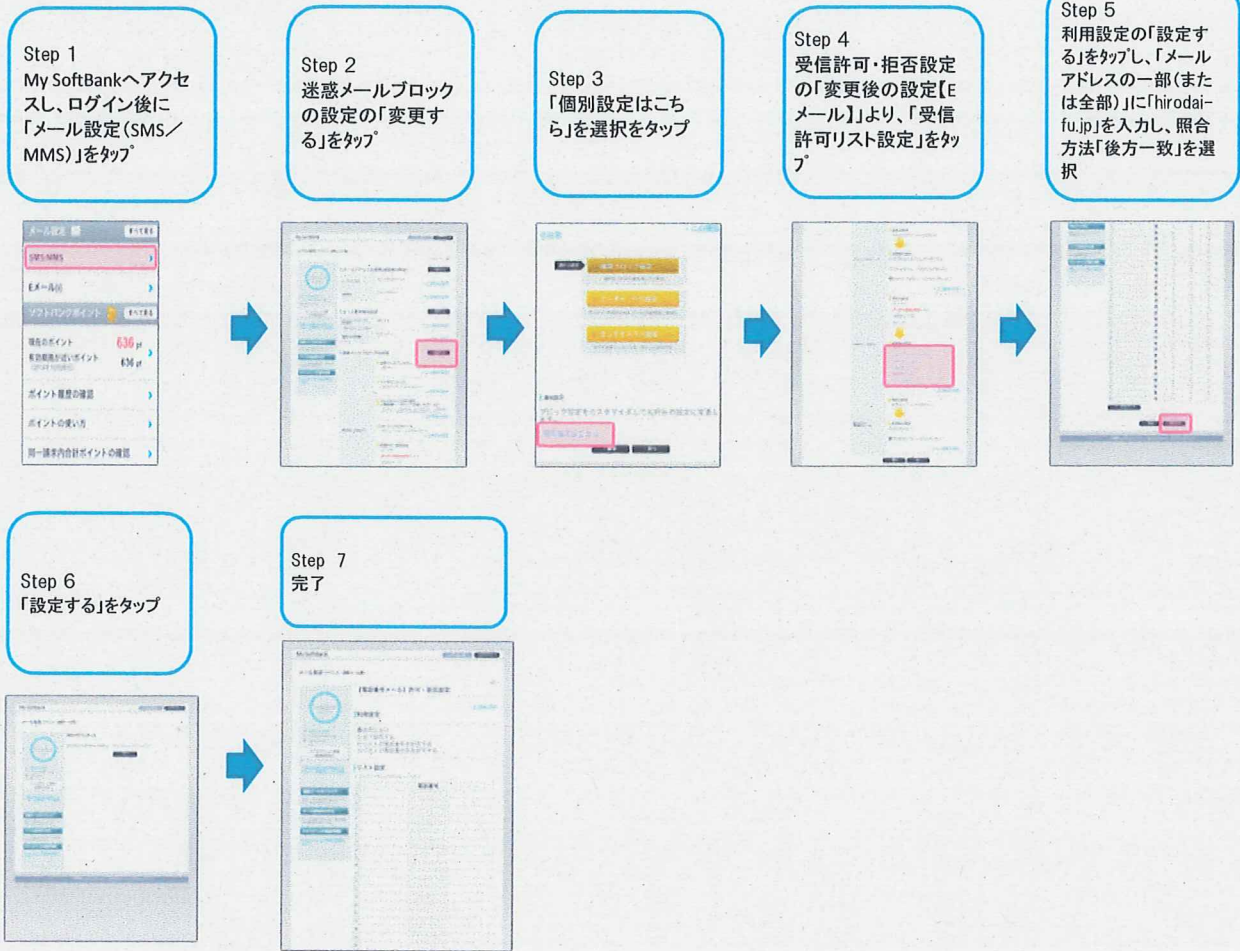
**登録時の返信メール、配信メールが届かないときは……**

携帯電話、スマートフォンの設定で、メールの受信拒否設定をされている場合、配信メールが受け取れない場合がございますので、下記の設定方法によりドメイン指定受信許可設定を行ってください。

この手順は、迷惑メールの受信設定を行うための手順です。受信設定は、受信許可設定と受信拒否設定とに分かれています。

softbank(スマートフォン、iphone)

※SMS/MMS使用の場合



参考URL：[http://mb.softbank.jp/mb/support/antispam/settings/individual/whiteblack/#sb-smartphone\\_iphone](http://mb.softbank.jp/mb/support/antispam/settings/individual/whiteblack/#sb-smartphone_iphone)

通信キャリアの仕様変更、ならびに機種等により、上記の設定手順と異なる場合がございます。上記の設定がうまくいかない場合は、ソフトバンクのサイトをご確認ください。

Gmail(格安スマートフォン等)

※Gメールアドレスを事前に取得していることが条件です

Gmailアプリ(スマートフォン)で設定する場合(迷惑メールの解除)

- (1) Gmailアプリを開きます。
- (2) 左上にある「横に線三本」のメニューアイコンを開き、「迷惑メール」を選択します。
- (3) 迷惑メールを解除するメールを開きます。右上にある「縦に点3つ」のメニューアイコンを開き、「迷惑メールでないことを報告」を選択します。