



信頼できるデルサポートと
エンタープライズクラスの
監視ソリューション



Dell UPS 管理ソフトウェア

Dell™ UPS 管理ソフトウェアには、単一の Web ベースインターフェイスを使用して Dell UPS とデルのインテリジェント配電ユニット (PDU) 製品を管理するため、次の 2 つの重要なアプリケーションが搭載されています。

- **デルのマルチ UPS 管理コンソール (MUMC)** : マルチホストのサーバ環境向けに設計されたデルのコンソールでは、単一のインターフェイスからネットワーク全体の幅広い監視と管理を容易に行うことができます。また、MUMC では、マルチホスト管理ツールへのエージェントレスの統合を行うこともできます。
- **Dell UPS ローカルノードマネージャ (ULNM)** : 単一ホスト環境向けに設計されたデルのノードマネージャは、長期間にわたる電力中断時に、あらゆる UPS、負荷セグメント、または接続デバイスを正常に自動シャットダウンして、データ損失を防止および処理中の作業を保存します。

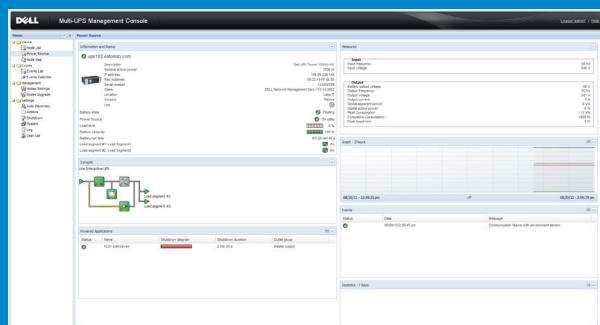
それぞれのソフトウェアアプリケーションは、単独で使用することも組み合わせて使用することもできます。Dell UPS、MUMC、および ULNM では、包括的に電力を管理して、可用性の最適化とデータ整合性を実現します。

ネットワークでの電力管理では、異常未検知または電力デバイスの不具合が 1 つでも発生すると、すべてが停止します。ネットワーク全体の電力デバイスのステータスを常に把握し、電力に関する不具合が致命的な事態になる前に対処することが非常に重要です。

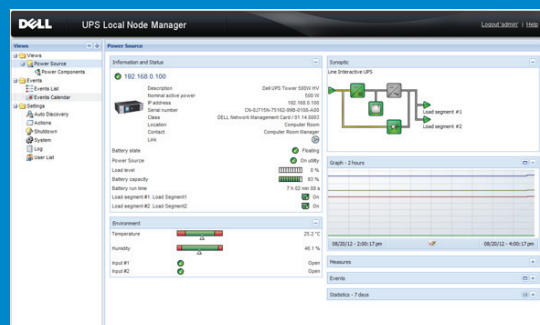
デルのマルチ UPS 管理コンソールのメリット

MUMC では、次の機能が利用できます。

- 1 つの Web ブラウザから複数の電力デバイスや環境デバイスの監視と管理
- リモート仮想マシンシャットダウン (RVMS) を使用して VMware® 高可用性 (HA) クラスターの仮想マシンをシャットダウン
- UPS の仮想コンジットグループを作成して、冗長構成を 1 つのデバイスとして管理
- ユーザー定義可能なツリー構造により、複数の場所にまたがる複数のデバイスをグループ化、アクセス、および管理
- マルチホスト環境の VMware vCenter™ および Citrix® XenServer® のエージェントレス制御が可能
- ネットワーク上にある Dell UPS およびデルのインテリジェント PDU システムの自動検出に対応
- 電力デバイス資産管理によって、機器の移動、追加、変更を追跡
- エンタープライズクラスの監視ソリューションの全機能は無償または低コストで提供
- 最大 32 の UPS および PDU システムのサポートを無償で提供



デルのマルチ UPS 管理コンソール



デルの UPS ローカルノードマネージャ

単一ホスト環境向けの UPS ローカルノーマネージャのメリット

多くの UPS アプリケーションは、サージ、サグ、周波数変動などの電力異常からネットワークデバイスを保護するように設計されています。しかし、バッテリー稼働時間を超える長時間の停電の場合、ULNM ソフトウェアは、UPS を使用するコンピュータ、およびサーバを自動で正常にシャットダウンして、処理中のすべての作業を保存し、データの整合性を確保します。

Dell UPS ローカルノーマネージャは、以下の機能を備えています。

- 長時間にわたる停電時に、Dell UPS を使用して自動的にコンピュータおよび仮想マシン / サーバをシャットダウンし、データロスを防止
- 任意の PC の Web ブラウザから、使いやすいインターフェイスを通じてアクセスが可能
- vCenter を使用せずハイパーバイザエージェントまたは vMA エージェントを使用して仮想化されたシステムで電源イベントに対するホスト応答を制御
- ローカルまたはネットワーク通信経路で UPS 情報を取得し、多数のコンピュータに導入可能
- 直接 (USB またはシリアル経路) またはネットワーク管理カード (NMC) を使用してネットワーク経路で保護対象デバイスと通信

Dell UPS 管理ソフトウェアの優れた仮想化アプリケーション機能

仮想化を念頭に設計された Dell UPS 管理ソフトウェアには、次のような機能があります。

- VMware, Citrix, Microsoft®, Red Hat®, およびその他の Xen® オープンソースプラットフォームなどの優れたエンタープライズソリューションとの統合が可能
- 各仮想マシンにソフトウェアをインストールすることなく、仮想マシンのシャットダウンを管理
- VMware HA クラスターの仮想マシンのシャットダウンが可能
- VMware vCenter および Citrix XenServer のマルチホスト環境のエージェントレス制御に対応
- プラグインを使用して仮想マシンの開始 / 停止プロファイルを管理 (VMware vCenter や Citrix XenCenter など)
- 一元化された管理インターフェイスから、ネットワーク上のすべての仮想マシンホストを管理
- 電力障害時に vMotion™ および Microsoft ライブマイグレーションなどの高度な仮想化機能を使用して仮想マシンをリカバリサイトに移動

vCenter と Dell UPS 管理ソフトウェアとの統合により、インフラストラクチャと運用にかかるコストを削減しながら、生産性および業務応答性を高めることができます。

デルのマルチ UPS 管理コンソール¹

デルの UPS ローカルノーマネージャ²

サポート対象の Web ブラウザ

Google Chrome™ 17/19、Mozilla Firefox® 3/3.5/4/5/7/12/13、Microsoft® Internet Explorer® 6/7/8/9、Opera™ 10/11、Apple® Safari® 5.1

サポート対象オペレーティングシステム

Microsoft Windows Server® 2008 R2 Standard/Enterprise/Datacenter (最新の Server Pack) / Small Business Server R2 (最新の SP)、Windows Server 2008 R1 Standard/Enterprise/Datacenter (最新の SP) / Small Business Server (最新の SP)、Windows Server 2003 R2 Standard/Enterprise/Datacenter (最新の SP) / Small Business Server/Premium (最新の SP)、Windows Server 2003 R1 Standard/Enterprise/Datacenter (SP1)、Windows 7 Professional/Enterprise/Ultimate/Premium/Basic (SP2)、Windows Vista® Business/Enterprise/Ultimate (SP2)、Windows XP Professional (SP3)

Microsoft Windows Server 2011 Small Business/Standard (最新の SP)
Red Hat Enterprise Linux® バージョン 6 U1/U2、Advanced Platform & Base Server バージョン 5.4 (U7) /5 (U6) /5.5/5.7/5.8
Novell® SUSE® Linux Enterprise Server 11 (最新の SP) /10 (SP1)、OpenSuse 11.4 (SP4) /11.2
Debian® GNU/Linux 5.0 (Lenny) /6 (Squeeze)
Ubuntu® 10.04 LTS/11.10/12.04 LTS

サポート対象の仮想環境

VMware ESX 4.0、ESXi 4.0/4.1/5.0 (VMware 有料バージョン)、Microsoft Hyper-V™ Server 2008、Hyper-V Server 2008 R2、Citrix XenServer 5.6

Microsoft SCVMM、Live Migration

VMware vSphere™ ESXi™、vCenter、vMotion

Citrix XenServer 5.6

OpenSource Xen® 2.6 (RHEL)、3.2 (Debian 5.0)
KVM 0.12.12 (RHEL 6 または Debian 5.0)

サポート対象の UPS および PDU モデル

すべての Dell UPS モデル

デルのすべてのメータリング機能付き PDU およびマネージド PDU モデル

¹ ネットワークアクセスの競合を防止するため、ネットワーク管理システム (例えば、HP OpenView™、CA™ Unicenter™)、ULNM、Eaton® Intelligent Power Protector、Eaton Enterprise Power Manager、Dell OpenManage™ Power Center、Eaton Network Shutdown Module、および Network Management Proxy をホストするマシンに Dell MUMC をインストールしないでください。

² ネットワークまたはシリアルポートのアクセス競合を防止するため、Dell MUMC、Eaton Intelligent Power Manager または Eaton Enterprise Power Manager、Eaton Network Shutdown Module、Dell OpenManage Power Center、Network Management Proxy、Personal Solution Pac、LanSafe and LanSafe Web View、および Netwatch をホスティングするマシンに Dell ULNM をインストールしないでください。

詳細については、Dell.com/PowerEdge/Rack をご覧ください。

© 2012 Dell Inc. All rights reserved. Dell、OpenManage、デルのロゴ、およびデルのバッジは Dell Inc. の商標です。本書では、上記以外の商標や会社名が、その商標や会社名を使用する権利を有する団体またはその製品を示す目的で使用される場合があります。上記以外の商標や会社名は、一切デルに帰属するものではありません。本書は情報提供のみを目的としています。デルはこれらの製品仕様に関して、通告なしに変更を行う権利を有します。本書は現状のまま提供され、記載されている内容について明示または黙示にかかわらずデルはいかなる責任も負いません。

