

namcot

12
スターラスター
取扱説明書



NSL-4900

STAR
LUSTER

このたびはナムコット・ゲームカセット「スターラスター」をお求め頂きまして誠にありがとうございます。プレイの前にお読み頂きますとより楽しく遊ぶ事ができます。「こんなものを読まなくても十分遊べる！」というあなたも、ものはためし。ぜひご一読を……。

目次

- | | | |
|-------------------|-------|---------|
| 1 使用上の注意 | | P ① |
| 2 操作の方法 | | P ②~P ⑥ |
| 3 遊び方 | | P ⑦~P ⑫ |
| 4 登場キャラクター | | P ⑬~P ⑯ |
| 5 ランク表 | | P ⑰ |

スターラスターは、ナムコがお送りする本格的3D(3次元)スターアドベンチャーゲームです。リアルな画面、スピード感、戦略ゲームの要素を取り入れた奥深いゲーム性、無限の宇宙を飛び交い敵と戦う壮大なゲームストーリー。今、全宇宙の希望をかけて、スターラスターの発進です。

1

使用上の注意

- カセットを交換する時は必ず電源を切ってください。
- 精密機械ですので、極端な温度条件下の使用や保管、強いショック等はさけてください。また、絶対に分解はしないでください。
- 端子部に触れたり、水にぬらしたりしないようご注意ください。

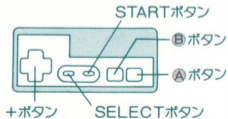
2

操作の方法

■ゲームのセレクト



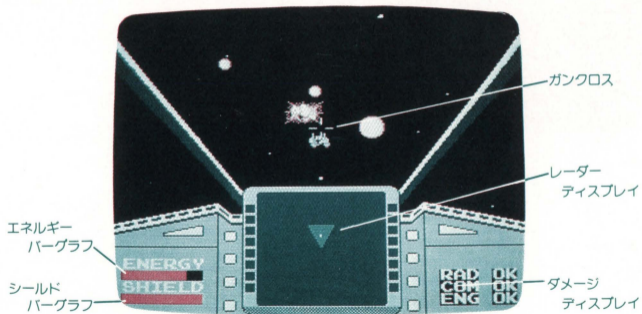
■コントローラー



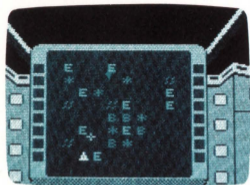
- SELECTボタンかSTARTボタンを押すとセレクト画面に移ります。SELECTボタンで、ランクを選んでからSTARTボタンを押すとゲームが始まります。
- ゲームの途中でSTARTボタンを押すと、一時中断、もう一度押せば、ゲームが再開されます。
- 最初はTRAININGランクから始めることをおすすめします。

■スターラスターの操作

コックピット名称



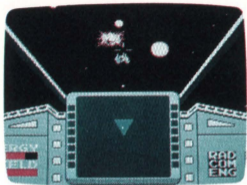
■マップモード



- ▲ スターラスター
- B 味方基地
- E 敵
- * 星
- // アステロイド

- +ボタンで、レーダーディスプレイ上の+カーソルを動かして、ワープ先を決めAボタンを押すと、その位置にワープします。
- 決められた位置にワープアウトすると、今度はそのセクターでの戦いとなりコンバットモードに変わります。
- SELECTボタンを押すと、マップ/コンバットモードの切り換えをすることができます。

■コンバットモード



- +ボタンでスターラスターをコントロールします。

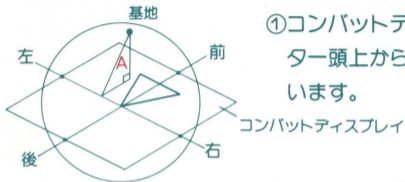


- Aボタンを押すと加速、離すと減速します。
- Bボタンを押すと、ビームが+ガンクロス
スの位置目掛けて発射されます。

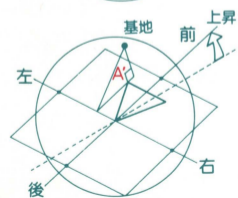


スターラスターの位置

■コンバットディスプレイの見方



①コンバットディスプレイは、スターラスター頭上から見た状態を平面に投影しています。



②上昇(上旋回)後、基地は見かけ上回転移動し、ディスプレイ表示もそれに応じてAからA'に移動します。

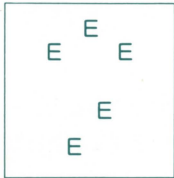
③例えば、図の基地を正面に捕らえるには、上昇後、左旋回し前進すると視界に入ってきます。

3

遊び方

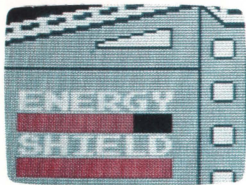
今この宇宙は、深刻な運命にさらされていた。次元を越えて侵略して来た「バツツーラ」と呼ばれる種族がビッグバン(宇宙の始まりの状態)を再び起こさせるというのだ！キミの使命は、「バツツーラ」からこの宇宙を救うことにある。

その方法は？



- マップ上の全てのE(敵)を撃破すること。
- ADVENTUREランクでは「バツツーラ」の本拠である暗黒惑星を見つけ出し、撃破することが最終目的です。

■エネルギー

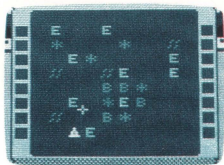


- エネルギーバーグラフの表示が0になると、スターラスターは行動不能になります。
- エネルギーは、味方基地で補給を受けることができます。

■シールド

- 敵の攻撃を受けると、シールドが減ります。
- シールドは一定時間後回復しますが、連続して攻撃を受けるとシールドが破られ、スターラスターにダメージあるいは破壊をもたらす場合があります。

■マップディスプレイ上の攻撃



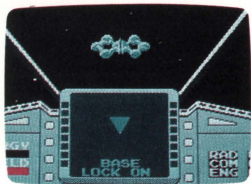
- マップディスプレイ上の敵は、基地又は星を攻撃してきます。
- 基地又は星に敵が隣接すると、基地、星はダメージを受け最後には破壊されてしまいます。
- 隣接する敵の数が多い程、ダメージが大きくなります。

■フォントーピドー



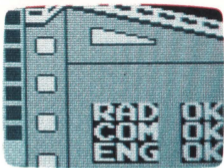
- マップモードの時、+ボタンで+カーソルを動かしBボタンを押すと、その位置目掛けてフォントーピドー(光子魚雷)が発射されます。
- フォントーピドーは、一定範囲内の敵にダメージを与えます。

■基地



- マップディスプレイ上に表示されているBは味方の基地です。
- 一定距離以内で、+ガングロスを基地の中心に合わせてるとLOCK ONとなりシャトルが発進し、エネルギーの補給及び故障箇所の修理が受けられます。
- 基地によっては、パワーアップモジュールの補給を受けられる場合があります。

■ダメージ



- シールドを破られると、スターラスターの各モジュールが故障する場合があります。
- ダメージが大きいと、スターラスターそのものが破壊されてしまうこともあります。

	OK	DA 又は NG
RAD レーダーディスプレイ	異常なし	マップディスプレイ、または コンバットディスプレイ 使用不可
COM コンピューター	異常なし	ロックオン 不可または フォントービドー 使用不可
ENG エンジン	異常なし	スピード1/8、または シールド使用不可

■得点

- ゲーム終了後に、あなたのスターラスター戦士としての評価がされます。

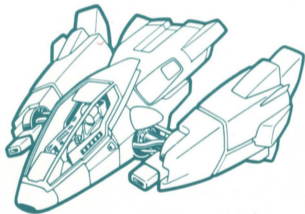
TARGET SCORE	363	撃破した敵の総得点
BASE	4	残った基地
STAR	5	残った星
USED TIME	707	使った時間
USED ENERGY	34476	使ったエネルギー
<hr/>		
TOTAL	1539	総合評価

YOUR RANK IS
CAPTAIN HURRICANE ランク表示

- 総合評価は、任務の遂行程度なども考慮されます。

4

登場キャラクター



スターラスター ガイア(GAIA)

戦艦クラスに匹敵する攻撃力を持つ
高機動戦闘機

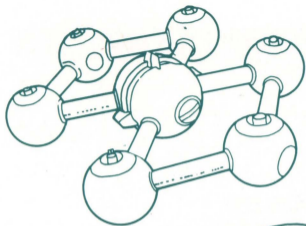
全長(標準状態) 5.3m

重量(標準状態)13.3トン

出力 1.13×10^{13} キロワット

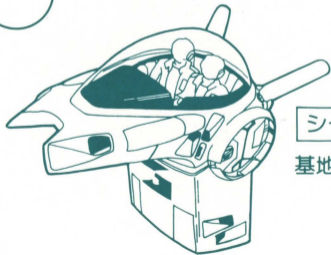
推力(マイクログラム) 1.88×10^9 kg×2

武装
プラズマビーム×2
フォントーピドー



基地

ボスコニアン戦争時のものを、改造
使用している。



シャトル サイテーション

基地等との連絡に使われる。



ラグラ

敵の無人戦闘機、正面から攻撃をかけて来る。(敵は機体カラーによって、攻撃、防御力が違う)



アレフ

敵のバトルアーマー、急上昇攻撃が得意。



レイト

敵のバトルアーマー、高速離脱攻撃をかけて来る。



ディスラプター

敵の超大型バトルシップ、攻撃、防御力が大きい。



プラネット

7つの鍵が隠されている。



アステロイド

太古の戦争のなごりと言われている。



スターノイド

???

5

ランク表

2280-		
2220-2279		
2160-2219		
2100-2159		
2040-2099		
1980-2039	この先は秘密	
1920-1979		
1860-1919		
1800-1859		
1740-1799		
1680-1739	COMMODORE	PEGASUS
1620-1679	COMMODORE	MACCO
1560-1619	CAPTAIN	THUNDER BOLT
1500-1559	CAPTAIN	HURRICANE
1440-1499	CAPTAIN	TORNADO
1380-1439	WING COMMANDER	TIGER
1320-1379	WING COMMANDER	PANTHER
1260-1319	WING COMMANDER	LEOPARD
1200-1259	SQUADRON LEADER	EAGLE
1140-1199	SQUADRON LEADER	HAWK

1080-1139	SQUADRON LEADER	FALCON
1020-1079	SQUADRON LEADER	DANDRUFF
960-1019	LIEUTENANT	WOLF
900- 959	LIEUTENANT	FOX
840- 899	LIEUTENANT	BULL DOG
780- 839	LIEUTENANT	TOM CAT
720- 779	FLYING OFFICER	BLUE JAY
660- 719	FLYING OFFICER	HUMMING BIRD
600- 659	FLYING OFFICER	LARK
540- 599	FLYING OFFICER	SPARROW
480- 539	PILOT OFFICER	HORNET
420- 479	PILOT OFFICER	AERO BEE
360- 419	PILOT OFFICER	DRAGON FLY
300- 359	PILOT OFFICER	ALPHA FLY
240- 299	PILOT OFFICER	MOSQUITO
180- 239	CADET	PLANKTON
120- 179	CADET	AMOEBA
60- 119	CADET	MICROBE
0- 59	CADET	MITOCHONDRIA
- -1	CADET	WANG

NAMCOT

「遊び」をクリエイトする
株式会社 ナムコ

〒146 東京都大田区多摩川2-8-5 ナムコット係 ☎03(756)7651

●故障等のお問い合わせは、お買い求めのお店、もしくは下記まで

(株)ナムコ・横浜サービスセンター

〒222 神奈川県横浜市港北区榑町2-1-60 ☎045(543)6701代

© 1985 NAMCO LTD., ALL RIGHTS RESERVED