

SHARP

モバイルインターネットツール

PC-Z1J-W/B/R (辞書カード同梱)

オープン価格 **2009-11**

辞書カードとWeb辞書の連携で、
(NetWalker専用コンテンツカード)
約1,000の辞書コンテンツが使える。



タッチで読める
電子ブック機能
(12月下旬提供予定)※

NetWalker



※ 電子ブックのご利用には、ホームページより電子ブックリーダーをダウンロードし、インストールする必要があります。(12月よりダウンロード提供 開始予定) 電子書籍販売サイト「NetWalkerライブラリー」は12月下旬開店予定です。

エコロジークラスでいきましょう。シャープ。



「シャープグリーンシール」に対応しています。

シャープは省エネルギー、安全性、リサイクルなどの観点から商品設計のガイドラインを設定し、環境配慮に優れた商品の開発を進めています。環境配慮に対する当社独自基準を満たす商品を「シャープグリーンシール」対応商品と認定しています。



グリーン材料 環境に配慮した材料を採用しています。

- 主要基板上の部品接続用として無鉛はんだを使用しています。
 - 電気・電子機器に含まれる特定化学物質*の使用を制限する欧州の規定である「RoHS指令」に対応しています。
- *鉛・水銀・カドミウム・六価クロム・PBB(ポリ臭化ビフェニール)・PBDE(ポリ臭化ジフェニールエーテル)。なお、一部の電子部品に含まれる鉛はRoHS指令の除外項目に該当します。

■商品ご使用について ●Ubuntu(ウブントウ)はLinuxディストリビューションのひとつで、Ubuntuコミュニティにより開発され、無償配布されているオペレーションシステムです。オペレーションシステムおよびアプリケーションソフトの不具合および操作方法のお問い合わせについては、当社でサポートできない場合があります。●故障または誤作動等によって、フラッシュメモリーの記憶内容が消失したり使用できない場合がありますが、これによる障害については法上賠償責任が認められる場合を除き一切の責任を負いかねますのであらかじめご了承ください。●本製品の通常の使用において、使用環境(温湿度など)或使用頻度、経過時間等により、劣化/磨耗が進行し、寿命が著しく短くなる可能性のある部品があります。これを「有寿命部品」と呼び、本製品には次の有寿命部品が含まれています。[キーボード、バックライト、ACアダプター、コネクター/ケーブル類] ●製品の保証については、ハードウェアについてのみ適用されます。●周辺機器をお求めになる際は、本製品に対応していることを、あらかじめ各製造元または販売元にご確認ください。●TFTカラー液晶パネルは非常に精密度の高い技術で作られていますが、画面の一部に点灯しない画面や常時点灯する画面がある場合があります。また、見る角度によって色むらや明るさむらが見える場合があります。これは、故障ではありませんので、交換・返品はお受けいたしません。画面輝度は経年低下します。●インターネットに接続するには、別途プロバイダー(ISP)とインターネット接続サービスのご契約が必要です。●本製品を利用して各種CD/DVD、テレビ録画、インターネットホームページの画像等著作権の対象となる著作物を複製、編集等することは、著作権法上、個人または家庭内で使用する場合に限り許されています。利用者自身が複製対象物について著作権等を有しているか、複製等について著作権者等から許諾を受けている場合を除き、この範囲を超えて複製・編集や複製物、編集物を使用した場合には、著作権等を侵害することとなり、著作権者等から損害賠償等を請求されることとなります。●本製品を、18歳未満の青少年が利用される場合は、インターネットサービスプロバイダー等の提供するフィルタリングサービスをご利用ください。フィルタリングに関する詳しい情報はこちらをご覧ください。http://it.jeita.or.jp/perinfo/report/pcsupport/index.html

■内蔵ワイヤレスLANについて ●各製品は、電波法に基づく小電力データ通信システムの無線局の無線設備として、技術基準適合証明を受けています。従って、製品を使用する時に、無線局の免許は必要ありません。また、日本国内でのみ使用できます。●利用環境についてワイヤレスLANが届く範囲は、遮蔽物の材質、設置場所、周囲の電波による影響やデータ転送速度など、使用環境によって通信距離が短くなったり、通信できない場合があります。●ワイヤレスLANではセキュリティの設定が非常に重要です。詳細については、http://www.sharp.co.jp/netwalker/info/other/wlan_security.htmlをご覧ください。●電波干渉に関して…各製品に搭載のワイヤレスLANの使用周波数は2.4GHzです。この周波数では電子レンジ等の産業・科学・医療機器のほか、他の同種無線局、工場の無線LAN等で使用される免許を要する移動体識別用機内無線局、免許を要しない特定小電力無線局、アマチュア無線局等(以下「他の無線局」と略す)が運用されています。●本製品の使用前に、近くに「他の無線局」が存在していることを確認してください。●万一、本製品と「他の無線局」との間に電波干渉が発生し、航空機などや、ワイヤレスLANを使用していない時は、ワイヤレスLANの機能を無効にしてください。●さらに詳細な情報はこちらをご覧ください。http://www.sharp.co.jp/netwalker/info/other/wirelesslan.html



■カタログ記載内容について ●画面はすべてハメコミ合成です。実際の表示とは異なります。●製品改良のため仕様の一部を予告なく変更することがあります。また、商品の色調は印刷のため実物と異なる場合があります。●LCフォントはシャープ株式会社の登録商標です。●製品名等の固有名詞は各社の商標または登録商標です。

■「オープン価格」の商品は、希望小売価格を定めておりません。価格についてはセールスマンもしくは販売店にお問い合わせください。
■このカタログについてのお問い合わせは、お近くの販売店にご相談ください。もし、販売店でお分りにならないときは、下記におたずねください。



安全にお使いいただくために●ご使用前に取扱説明書をよくお読みの上、正しくお使いください。表示された正しい電源・電圧でお使いください。

●製品についての詳しい情報は…

<http://www.sharp.co.jp/netwalker/>



0120-606-756

(携帯電話・PHSからもご利用いただけます)
受付日/時間 月曜日～土曜日 9:00～18:00 日曜日/祝日 9:00～17:00(年末年始を除く)

●シャープモバイル訪問サポート「モバイル訪問コンシェルジュ」(有料)

トラブルなら、何でもおまかせください。電話一本で、お客様のお宅を訪問し、設定・接続からデータバックアップまでサポートします。



0120-050-482

(携帯電話・PHSからもご利用いただけます)日本PCサービス株式会社
受付日/時間 9:00～21:00(年末年始を除く)

シャープ株式会社

本社 〒545-8522 大阪市阿倍野区長池町22番22号

■お求めは信用と技術を誇る当店で ■アフターサービスのお申し込みはお買い上げの店へ



このカタログの内容は、2009年11月現在のものです。

情-084 1.150 PCZ1JA1

- このカタログの用紙には、環境に配慮した植林木を使用しています。
- このカタログは環境に配慮した植物性大豆インキを使用しています。



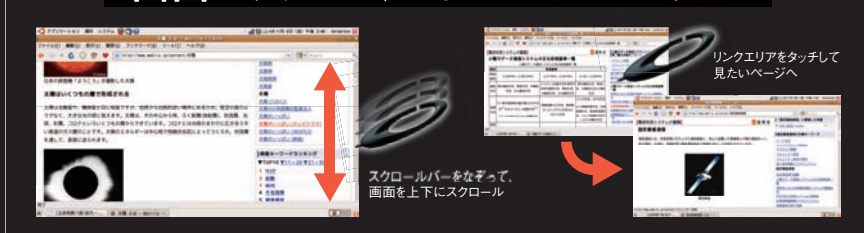
手軽に持ち歩き、Webにアクセス！約1,000の辞書が使える！^{※1}

これは、まさに“インターネットできる電子辞書”。



実物大
約161.4×108.7×
19.7(最薄部)mm

“画面タッチ”で、スクロール&ジャンプ



モバイルの基本性能

- | | | |
|--------------------|-------------------------------------|------------------------------|
| A6サイズ
約409g | 約3秒 ^{※2}
クイック起動 | 約10時間 ^{※3}
長時間駆動 |
| タッチパネル付
5型ワイド液晶 | 約14mm ^{※4}
ピッチ
キーボード | ワイヤレス
LAN内蔵 |

※1 登録済の「Weblio辞書」「Yahoo!百科事典」「辞典横断検索Metapedia」で検索可能な辞書コンテンツ数は1,017(2009年10月末現在)、これ以外のWeb辞書サイトの登録も可能です。 ※2 サスペンド状態から操作可能になるまでの時間。 ※3 実際の駆動時間は、使用環境により異なります。 ※4 一部キーピッチが狭くなっている部分があります。 ●インターネットに接続するには、別途プロバイダー(ISP)とインターネット接続サービスの契約が必要です。 ●通信を行う場合は、無線LANの環境が必要です。屋外での無線LANをご使用の場合は、別契約が必要な場合があります。無線LAN以外でのご利用は、別途通信事業者と契約の上、USB通信モジュールが必要です。 ●画面はハメコミ合成です。実際の表示とは異なります。

ネットを使って辞書を引く…これが、電子辞書の新スタイル。



辞書カード まずは、よく使う7つの辞書で調べる

広辞苑をはじめ、よく使う7つの辞書コンテンツと辞書閲覧ソフトを収録したmicroSD™カード (NetWalker専用コンテンツカード※1) が付属。出張やキャンパスに出かける時も、辞書を携帯する必要がなく、書類や論文を作成する時に、NetWalkerを電子辞書として手軽に活用できます。


国語 広辞苑 第六版
収録項目: 約240,000項目

現代語と百科項目を飛躍的に充実させ、現代生活に必要な言葉・事項を過不足なく掲げた「国語辞典」+「百科事典」の最新版。
(動画160点、音声230点)
© 岩波書店




国語 現代用語の基礎知識 2009年版

政治・経済から風俗・流行まで、200余名の専門著者が各分野の新語・重要語を解説する、現代人必携の年刊用語事典です。
(図・写真・表・グラフ 合計405枚)
© 自由国民社




英語 新英和中辞典
収録項目: 約100,000項目

一般語彙だけでなく情報技術用語などの専門語も充実。類義語・語源などの補助的情報も英語の深い理解の助けになる。
(音声データ 約1万5000語)
© 研究社



英語 新和英中辞典
収録項目: 約187,000項目

日常的な語彙はもちろん、専門用語、作品タイトル、中国・朝鮮半島の地名人名や日本の法律名など広範な分野をカバー。
© 研究社




百科 新世紀ビジュアル大辞典
収録項目: 約112,000項目

写真・図版約8,000点収録。国語項目も百科項目も充実した多機能辞典。
(音声390件、動画65件)
© GAKKEN




生活 新冠婚葬祭事典
収録項目: 約700項目

冠婚葬祭にまつわるマナーやしきたりなどが、立場別、時系列の構成で調べられ、祝いの相場など、役立つデータを収録。
© GAKKEN



類語 ことば選び辞典
収録項目: 約13,400項目

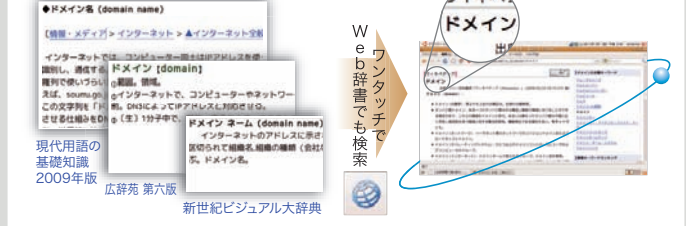
600のキーワードごとに漢字語や慣用語を収録。言いたい言葉、使いたい表現がすぐ見つかります。
© GAKKEN



- 前方一致検索、後方一致検索、部分一致検索により、入力した語句が含まれる言葉を一覧で表示できます。
- 全文検索により、見出し語のみならず、本文に対しても検索できます。
- 表示文字サイズの切り替え、検索履歴の表示など、使いやすさを考えた機能が充実しています。

辞書カードとWeb辞書※2の連携で、1つの検索ワードで、複数の辞書から検索できる

調べたい語句を一度入力したら、辞書カードの7つのコンテンツを一括検索。再入力の手間なく、横断的に調べられるので、複数コンテンツの引き比べが手軽にできます。さらに、同じ語句をWeb辞書でもワンタッチで検索。辞書カードとWeb辞書が、シームレスに活用できます。



Web辞書 詳しく調べたい用語や専門用語は、Webで検索※2※3

ネット上に約1,000※4もある辞書サイトや用語集サイトなども、NetWalkerなら活用可能。500以上の辞書サイトを一括検索できる「Weblio辞書」などをあらかじめプリセットしてあり、専門用語や時事用語などもより詳しく、多角的に調べられます。

Web辞書の一例

<p>Weblio辞書 (http://www.weblio.jp/)</p> <ul style="list-style-type: none"> 三省堂 大辞林 MBA用語集 証券用語集 知的財産用語辞典 著作権関連用語 環境アセスメント用語集など 	<p>辞典横断検索 Metapedia (http://metapedia.jp/)</p> <ul style="list-style-type: none"> ウィキペディア日本語版 時事用語のABC ことわざデータバンク IT用語辞典 e-Words わかりやすい! 歴史用語解説 釣用語辞典 など 	<p>Yahoo!百科事典 (http://100.yahoo.co.jp/)</p> <p>「日本大百科全書(ニッポニカ)」をベースに、毎月追加される新項目やマルチメディアデータを無料で検索できるデジタル版百科事典。</p>
---	---	--

コンテンツ数 約1,000※4

検定サイト※2 検定サイトで、楽しみながら知識チェック

「Yahoo!みんなの検定」「けんてーごっこ」「プチ検定」をプリセット。好きな時、好きな場所で、検定を受けられます。

- 検索語句に関連する検定サイトを自動的に見つけて、おすすめしてくれます※5。



※1 辞書機能を使用するには、本カードに収録の辞書閲覧ソフトをインストールいただく必要があります。また、必ず本カードを本体にセットしておく必要があります。本カードは読み取り専用です。 ※2 Web辞書、検定サイトの利用にはインターネット接続環境が必要です。 ※3 プリセットされている辞書サイトによる検索結果については、お客様の責任においてご利用ください。 ※4 登録済の「Weblio辞書」「Yahoo!百科事典」「辞典横断検索Metapedia」で検索可能な辞書コンテンツ数は1,017(2009年10月末現在)。これ以外のWeb辞書サイトの登録も可能です。 ※5 語句により、関連した検定サイトが見つからない場合もあります。 ●インターネットに接続するには、別途プロバイダー(ISP)とインターネット接続サービスのご契約が必要です。 ●通信を行う場合は、無線LANの環境が必要です。屋外での無線LANをご使用の場合は、別契約が必要な場合があります。無線LAN以外のご利用は、別途通信事業者と契約の上、USB通信モジュールが必要です。 ●画面はハモミ成産です。実際の表示とは異なります。

ネットで買って、モバイルで読む。ついに、「電子ブック」に対応。

(12月下旬 提供予定)



●書籍写真はイメージです。

電子書籍販売サイト NetWalkerライブラリー

(12月下旬 開店予定)



できる人は説明力をこころよく
著者:日本語力向上会議
発行:角川学芸出版
©日本語力向上会議/角川学芸出版

多彩なジャンルから厳選した、約23,000冊から買える

インターネット上の電子書籍販売サイト「NetWalkerライブラリー」にアクセスすれば、小説やビジネス書など、さまざまな電子ブックが購入できます。

小説

鬼平犯科帳(一)
著者:池波正太郎

©鬼平ウェブ文庫

ビジネス

できる人は説明力をこころよく
著者:日本語力向上会議

©日本語力向上会議/角川学芸出版

学習

話すための英文法
入門編 1-1
著者:市橋敬三

©研究社eBooks

実用

10分間で超速スキルUP!
ビジネスマナーの鉄則
著者:山崎紅

©日経BP

スポーツ

イチローにみる「勝者の発想」
著者:児玉光雄

©二見書房.e-Books

文化

今さら他人(ひと)には聞けない疑問650
著者:エンサイクロネット

©エンサイクロネット/光文社

画面タッチで、ページがめくれる

タッチパネル付き液晶の採用により、画面をタッチするだけで、電子ブックのページがめくれます。さらに、表示文字サイズの拡大・縮小や、タテ・ヨコ表示の切り換えなど、NetWalkerならではの便利さで、快適に読書を楽しめます。

何冊もの本を軽々持ち歩ける

購入した電子ブックデータを本体メモリなどに保存して、何冊もの本をコンパクトに持ち歩き、読みたい時に、読みたい本を楽しめます。

●電子ブックのご利用には、ホームページより電子ブックリーダーをダウンロードし、インストールする必要があります。(12月よりダウンロード提供 開始予定) 電子書籍販売サイト「NetWalkerライブラリー」と電子ブックリーダーご提供の詳細は、NetWalkerホームページにて順次ご案内します。<http://www.sharp.co.jp/netwalker/> ●NetWalkerライブラリーのご利用には、インターネット回線との接続および会員登録(無料)が必要です。●電子ブックの購入費用の他、インターネットへの接続料などお客様のご負担となります。●画面は開発中のものです。

通勤電車で…
ビジネス書を読んで、自分を磨く。

待ち合わせの時に…
ミステリーを楽しんでいれば、退屈しない。

おでかけのバッグに…
NetWalkerを取り出せば、そこが私の本屋さん。

小さい、長時間、クイック起動。だから、いろんなシーンで使える。



その場でネット&スログ^{*1}

約3秒^{*2}
クイック起動

ちょっとした空き時間を利用して、電源オンからすばやく起動。ネットもブログも手軽に楽しめます。

移動中にメールチェック

A6サイズ
約409g

小型・軽量だから、手軽に持ち歩き。移動中でも、サッと取り出してメールを送受信できます。

Office書類を持ち歩く^{*3}

約10時間^{*4}
長時間駆動

表やグラフ入りの書類などを身軽に持ち歩き、出張や商談などの外出時にもたっぷり使えます。

^{*1} Yahoo! 動画、GyaO など、Microsoft® Internet Explorer の独自機能や JAVA 対応のホームページやサービスは利用できません。その他、コンテンツによっては再生できない場合があります。 ^{*2} サスベンド状態から操作可能になるまでの時間。
^{*3} Microsoft® Office で作成されたデータを編集する場合、使用フォントによってはレイアウトが崩れるなど、元データとおりにならない場合があります。詳しい互換性情報は、ホームページでご案内いたします。<http://www.sharp.co.jp/netwalker/>
^{*4} 実際の駆動時間は、使用環境により異なります。●インターネットに接続するには、別途プロバイダー (ISP) とインターネット接続サービスのご契約が必要です。●通信を行う場合は、無線 LAN の環境が必要です。屋外での無線 LAN をご使用の場合は、別契約が必要な場合があります。無線 LAN 以外でのご利用は、別途通信事業者と契約の上、USB 通信モジュールが必要です。●画面はハメコミ合成です。実際の表示とは異なります。

どこへでも持って歩きたくなる。 この性能が、モバイルの新スタンダード。



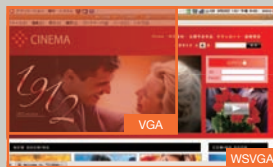
ケータイの機動力とパソコンの使いやすさを両立

A6サイズ・約409g

約161.4×108.7×19.7(最薄部)mmのほぼA6サイズのコンパクトボディ。しかも、約409gの軽量設計なので、手帳や文庫本を持ち歩く気分、手軽に携帯できます。

タッチパネル付5型ワイド液晶

コンパクトなボディに、一般的なミニノートパソコンと同じWSVGA(1,024×600)の高精細・タッチパネル付5型ワイド液晶を採用。ほとんどのホームページ※1が、横スクロールなしでゆったりと閲覧できます。



約3秒※2クイック起動、約10時間※3長時間駆動

独自の省電力プラットフォームを採用。電源オンから約3秒※2で起動するクイック起動と、出張などの外出時にもたっぷり使える約10時間※3の長時間駆動を実現しました。

約14mmピッチ※4キーボード

パソコンと同様のQWERTY配列キーボードを採用。キーピッチも約14mm※4なので、長文メールもスムーズに入力できます。



ネット、メール、PCデータ活用… 実用的なアプリケーションを内蔵

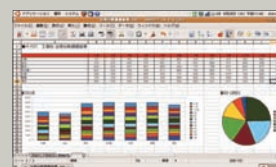
外出先で、ホームページやブログが楽しめる

ホームページ閲覧ソフトは、セキュリティ機能を備えた「Firefox®」を搭載。いつもパソコンで見ているホームページやブログなど※5が、外出先や移動中にも見られます。



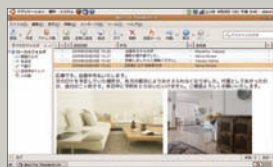
Office書類を身軽に持ち歩く※6

Microsoft® Excel®, Word, Powerpoint®と互換性の高い※6「OpenOffice.org」を搭載。パソコンで作った表やグラフ入りの書類などを身軽に持ち歩き、外出先での議事録や報告書、レポートの作成などにも便利です。



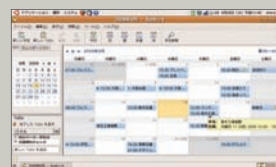
移動中でも、メールを送受信

メールソフトは、「Thunderbird™」を搭載。文書や写真などの添付ファイルつきメールも送受信できます。また、フィッシング詐欺メール警告機能や学習型迷惑メールフィルタなどのセキュリティ機能を備えています。



手帳感覚で、スケジュールを管理する

スケジュール管理ソフトとして、「Sunbird™」を搭載。1日はもちろん、週・月単位などでスケジュールが確認できるほか、ToDoリストも記入できるので、効率的に仕事が進みます。



使いやすさと発展性を、コンパクトに凝縮

モバイルで使いやすい、すぐれた操作性

●画面タッチ ポインティングやドラッグなどの操作は、画面を直接タッチして行えます。タッチ操作のスタイラスペン(クリップ型)を付属しています。

●クイックスタートボタン ブラウザーソフトやメールソフトをワンタッチ起動。デスクトップ画面にもすぐに戻れます。

●オプティカルポイント※7 ポインター移動はもちろん、画面のスクロールや、表示の拡大・縮小※8がスムーズ。



クイックスタートボタン

オプティカルポイント

さまざまなモバイル通信に対応

●USB通信モジュール対応 標準サイズのUSBコネクタに市販のUSB通信モジュール※9を接続すれば、お好きな場所で※10高速通信が行えます。

●ワイヤレスLAN内蔵 最大54Mbps※11の高速通信に対応したワイヤレスLAN(IEEE802.11b/g準拠)を内蔵。自宅やオフィスのほか※12、ホテルやカフェ、空港などで急速に整備されつつある公衆無線LANサービス※13を利用して高速通信できます。

豊富な拡張性

●USBコネクタ搭載 標準サイズとミニサイズ※14の2基のUSBコネクタを搭載。USBメモリやマウス、キーボードなど、さまざまな周辺機器が接続できます※15。

●メモリーカードスロット搭載 NetWalker専用コンテンツカードのほか、市販のmicroSD™メモリーカード、microSDHC™メモリーカードも入れ替えて使えます。※16

※1 一部対応していないホームページがあります。 ※2 サスペンド状態から操作可能になるまでの時間。 ※3 実際の駆動時間は、使用環境により異なります。 ※4 一部キーピッチが短くなっている部分があります。 ※5 Yahoo!動画、GyaOなど、Microsoft® Internet Explorerの独自機能やJAVA対応のホームページやサービスは利用できません。その他、コンテンツによっては再生できない場合があります。 ※6 Microsoft® Officeで作成されたデータを編集する場合、使用フォントによってはレイアウトが崩れるなど、元データと異なる場合があります。詳しい互換性情報は、ホームページでご案内いたします。http://www.sharp.co.jp/netwalker/ ※7 光学式ポインティングデバイス。 ※8 Mozilla® Firefox®, OpenOffice.org, Document Viewerに対応。 ※9 イーモバイル株式会社製、株式会社NTTDocomo製、ソフトバンクモバイル株式会社製、株式会社ウィルコム製、日本通信株式会社製の通信モジュールに対応(2009年10月現在)。形名など使用可能な通信モジュールの詳細は、サポートページにて順次ご案内します。 ※10 通信エリアは各通信会社にご確認ください。 ※11 表示の数値は、ワイヤレスLAN規格の理論上の最大値であり、実際のデータ転送速度を示すものではありません。 ※12 別途市販のワイヤレスLANアクセスポイントまたはワイヤレスブロードバンドルーターが必要です。 ※13 公衆無線LANサービスのすべてで利用できるわけではありません。公衆無線LANサービスを利用するにはサービスへの入会、登録が必要な場合があります。また、サービスによっては課金される場合があります。入会方法やサービス提供内容、サービスエリアについては、サービス提供元へ事前にご確認ください。 ※14 ホストモードにのみ対応。クライアントモードには対応していません。市販の周辺機器と接続するには、市販のUSB変換ケーブル(USB Aコネクタ(メス)⇄USB miniAコネクタ(オス))が必要です。使用可能なUSB変換ケーブルは、動作確認が取れた次第サポートページにて順次ご案内します。 ※15 使用可能な周辺機器は、動作確認が取れた次第サポートページにて順次ご案内します。 ※16 メモリーカードはデータをやりとりする相手機器でフォーマットしたものをご使用ください。SD I/Oカードには対応していません。著作権保護機能には対応していません。データ保存用です。プログラムエリアとしては利用できません。 ●インターネットに接続するには、別途プロバイダ(ISP)とインターネット接続サービスのご契約が必要です。 ●通信を行う場合は、無線LANの環境が必要です。屋外での無線LANをご使用の場合は、別契約が必要な場合があります。無線LAN以外のご利用は、別途通信事業者と契約の上、USB通信モジュールが必要です。 ●画面はハメコミ合成です。実際の表示とは異なります。 ●すべてのUbuntu用アプリケーションソフトが使用できるわけではありません。 サポートページ: <http://www.sharp.co.jp/support/mit/>

White

Black

Red

「辞書」&「ブック」対応 NetWalker、3色そろって新登場。

(12月上旬発売予定。電子ブック機能は12月下旬提供予定。)

PC-Z1J-W (ホワイト系) オープン価格

PC-Z1J-B (ブラック系) オープン価格

PC-Z1J-R (レッド系) オープン価格



辞書カード付属



辞書カード付属



辞書カード付属

■各面端子部

左側面

USBコネクター (USB2.0準拠)

ヘッドホン出力ジャック

右側面

microSDカードスロット ストラップ取り付け穴

miniUSBコネクター (USB2.0準拠)

ACアダプタージャック

※ 電子ブックのご利用には、ホームページより電子ブックリーダーをダウンロードし、インストールする必要があります。(12月よりダウンロード提供 開始予定) 電子書籍販売サイト「NetWalkerライブラリー」は12月下旬開店予定です。

■仕様一覧

インストール OS※1	Ubuntu 9.04 (ARM 版スマートブックリミックス、シャープカスタマイズ版)	
CPU	Freescale Semiconductor 社製 i.MX515 マルチメディア・アプリケーション・プロセッサ	
メインメモリ	512MB 固定	
ディスプレイ	タッチパネル付 5 型ワイド TFT 液晶 (WSVGA 対応、LEDバックライト)	
解像度と色数	1,024×600 (最大 65,536 色)	
	有効画素の割合※2	99.9993%以上
入力装置	キーボード	68 キー
	キーピッチ / キーストローク	約 14mm※3 / 約 0.8mm
	ポインティングデバイス	オプティカルポイント (光学式ポインティングデバイス)、タッチパネル
その他	クイックスタートボタン	
記憶装置※4	4GB フラッシュメモリ	
	約2GB	
ユーザエリア	2GB	
ワイヤレス LAN	IEEE802.11b/g 準拠※5	
カードスロット	microSD™メモリーカード / microSDHC™メモリーカード ×1※6	
サウンド機能	スピーカー (モノラル) 内蔵	
接続端子	ヘッドホン出力 (φ3.5mm ステレオミニジャック) ×1	
	USB (USB2.0 準拠) ×1※7, miniUSB (USB2.0 準拠、miniAB コネクター) ×1※7※8	
電源	バッテリー	内蔵リチウムイオンバッテリー※9
	バッテリー駆動時間※10※11	約 10 時間
	バッテリー充電時間※11	約 3.5 時間 (電源オン・電源オフ時とも)
AC アダプター	AC100~240V (日本国内は AC100V のみ)、50/60Hz (形名: EA-UM1V)	
電源コード	AC100V 専用 (日本仕様)	
消費電力	最大約 20W	
温度 / 湿度条件	10~35℃ / 20~80% (非結露)	
外形寸法 (突起部除く) 幅 × 奥行 × 高さ (mm)	約 161.4 × 108.7 × 19.7~24.8	
質量	約 409g (専用コンテンツカード除く)	
リカバリー方式	microSD™カードによるリカバリー※12	
主な付属品 (印刷物は除く)	NetWalker 専用コンテンツカード / スタイラスペン (クリップ型) / ACアダプター / 電源コード等	

※1 プリンストールされている OS のみをサポートしていますが、次期バージョンへのアップデートが必要な場合は、サポートページにて順次ご案内します。 ※2 本製品の液晶パネルは、非常に高精度の高い技術で作られていますが、画面の一部に点灯しない画素や常時点灯する画素などの無効な画素が存在する場合があります。「有効画素の割合」とは、液晶パネルの全画素のうち、それらの無効な画素を除いた有効な画素の割合を表しています。無効な画素は液晶パネルの故障ではありませんので、あらかじめご了承ください。 ※3 一部キーピッチが短くなっている部分があります。 ※4 ファイルシステム管理用のデータ領域を含むため、実際に確認できる容量とは異なります。 ※5 日本国内仕様です。ワイヤレス LAN の仕様は以下のとおりです。●規格規格: IEEE802.11b/g ●周波数帯域: 2.4GHz 帯 ●通信速度: 規格値最大 11Mbps (IEEE802.11b)、最大 54Mbps (IEEE802.11g) ●チャンネル: 1~11 チャンネル ●セキュリティ: 64/128bit WEP、WPA/WPA2 (TKIP/AES) (通常の手段を超える方法をとられた場合には第三者に通信内容を傍受される可能性があります) ●通信距離: 屋外最大約 70m、屋内最大約 50m (遮蔽物の材質、設置場所、周囲の電波による影響やデータ転送速度など、使用環境によっては通信距離が短くなったり、通信できない場合があります。) ※6 メモリーカードはデータをやり取りする相手機器でフォーマットしたものをご使用ください。SD I/O カードには対応していません。著作権保護機能には対応していません。データ保存用です。プログラムエリアとしては利用できません。 ※7 使用可能な周辺機器は、動作確認が取れ次第サポートページにて順次ご案内します。 ※8 ノートモードのみに対応。クワイエットモードには対応していません。市販の周辺機器と接続するには、市販の USB 変換ケーブル (USB A コネクター (メス) ⇄ USB mini A コネクター (オス)) が必要です。使用可能な USB 変換ケーブルは、動作確認が取れ次第サポートページにて順次ご案内します。 ※9 お客様による交換はできません。 ※10 社団法人電子情報技術産業協会の「JEITA バッテリー動作時間測定法 (Ver.1.0)」に基づいて測定した時間です。詳しい測定条件は、ホームページの各種仕様一覧でご覧いただけます。http://www.sharp.co.jp/netwalker/ ※11 実際の駆動時間および充電時間は、使用環境により異なります。 ※12 microSD™カードは別途必要となります。必要な microSD™カードの価格、作成方法、ならびにリカバリー方法については、サポートページにてご案内します。

サポートページ: <http://www.sharp.co.jp/support/mit/>

■主な付属ソフトウェア*

インターネット	ホームページ閲覧	Mozilla® Firefox®
	メールソフト	Mozilla® Thunderbird™
オフィス	プレゼンテーション作成	OpenOffice.org 3.0 Presentaiton※1
	表計算	OpenOffice.org 3.0 Spreadsheet※1
	ワープロ	OpenOffice.org 3.0 Word Processor※1
	スケジュール管理	Mozilla® Sunbird™
グラフィックス	OpenOffice.org 3.0 Drawing	
サウンドとビデオ	Totem 動画プレーヤー	
アクセサリ	gedit テキストエディター	
その他	Document Viewer※2	
オリジナルフォント	LC フォント※3 (LCゴシック / LC細明朝 / LC細楷書 / LC明朝 / LC楷書 / SHクリスタルタッチ / SHスリムタッチ / SH角ポップ)	

※1 Microsoft® Office で作成されたデータを編集する場合、使用フォントによってはレイアウトが崩れるなど、元データと異なる場合があります。詳しい互換性情報は、ホームページでご案内いたします。http://www.sharp.co.jp/netwalker/ ※2 アプリケーションメニューからは起動できません。 ※3 LC フォントはシャープ株式会社が発行し、読みやすく、見やすいよう設計したフォントです。

*本機は Ubuntu コミュニティにより開発された無償配布されている OS と、無償利用可能なソフトウェアを採用しています。そのためソフトウェアはサポート対象外となります。OS の基本操作はお客様サポートセンターにお問い合わせください。その他のサポート情報は、順次ホームページにてご案内いたします。http://www.sharp.co.jp/netwalker/

■NetWalker 専用コンテンツカード 収録コンテンツ

岩波書店	広辞苑 第六版
自由国民社	現代用語の基礎知識 2009 年版
研究社	新英和辞典 (第 7 版)
	新和英辞典 (第 5 版)
学研教育出版	新世紀ビジュアル大辞典
	新冠婚葬祭事典 ことば選び辞典

■対応データ

動画	MPEG4、H264、WMV (VC-1 のみ)
音楽	MP3、AAC、WMA
静止画	JPEG、GIF、PNG、BMP
フラッシュ	Flash8※1
その他	PDF※2

※1 Adobe® Flash® Lite™ 3 により再生。 ※2 Document Viewer で閲覧可能。ただし、一部レイアウト等が正しく表示されない場合があります。

*上記形式のデータでも、コンテンツによっては再生・表示できない場合があります。

●画面はハモミ合成です。実際の表示とは異なります。