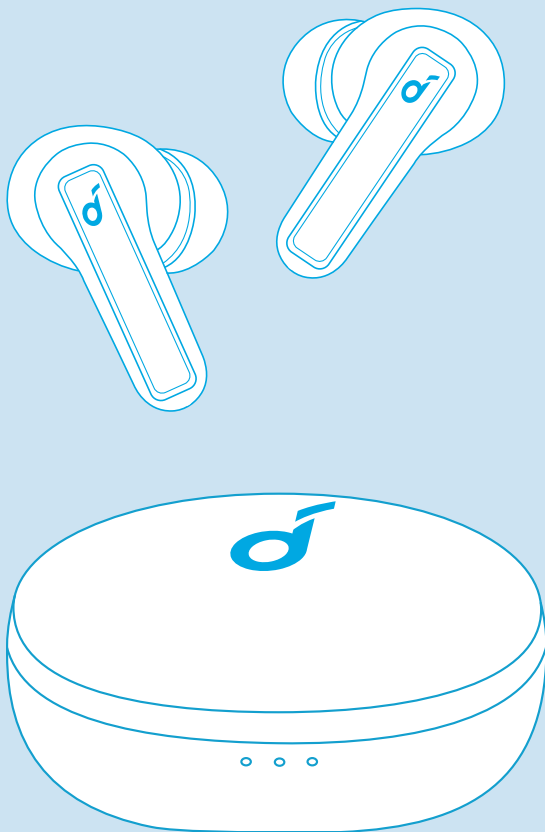


soundcore



Soundcore Life P2 Mini

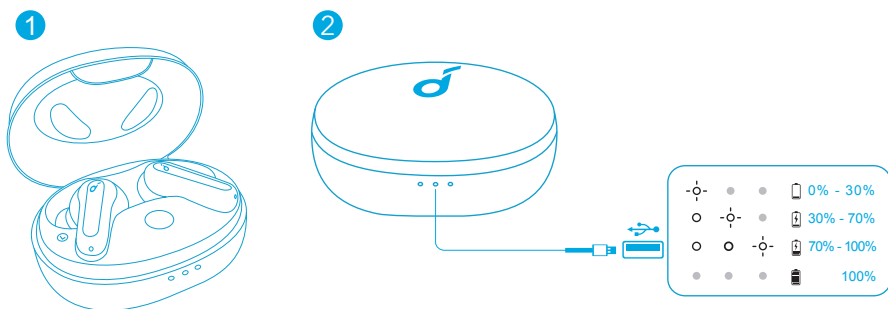
**USER MANUAL**

## 充電



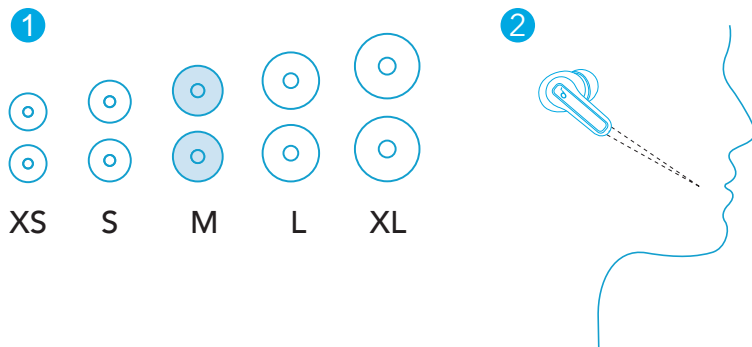
- イヤホンと USB ポートに水や汗が付着している場合は、完全に乾かしてから充電してください。
- 損傷を防ぐため、付属の USB-C ケーブルを使用してください。
- 初めてご使用になる前に、両方のイヤホンと充電ケースを満充電にしてください。

- 充電ケースに両方のイヤホンを戻し、充電ケースを閉じます。
- 付属の USB-C ケーブルを使用して、充電ケースを電源に接続します。
  - 充電ケースの LED インジケーターに充電ステータスが表示されます。



## 装着

- 耳のサイズに合うイヤーチップを選択します。
- イヤホンを耳の奥までしっかりはめ込み、最適な位置になるようにゆっくりとひねって固定します。

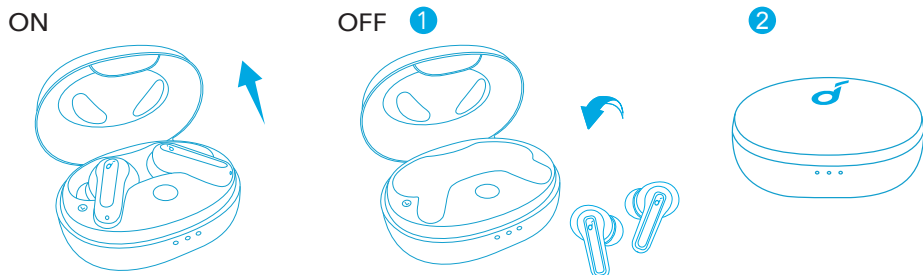


- 本製品には5組のイヤークリップが付属しており、そのうち M サイズのイヤークリップがすでにイヤホンに取り付けられています。

## 電源オン / オフ

充電ケースを開けると、両方のイヤホンの電源が自動的にオンになります。

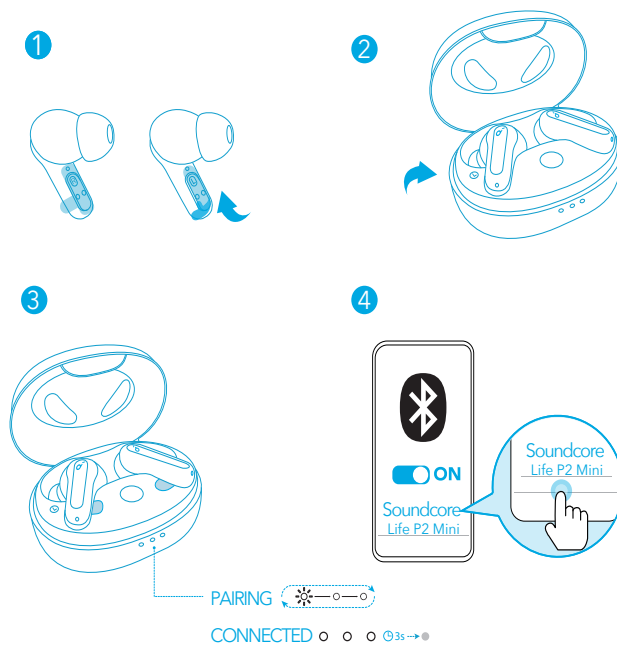
充電ケースに両方のイヤホンに戻してケースを閉じると、イヤホンの電源は自動的にオフになります。



- 10分間機器との接続がない場合には、本製品の電源は自動的にオフになります。
- 手動で電源をオンにするには、イヤホンのタッチパッドを3秒間長押しします。
- 手動で電源をオフにするには、イヤホンのタッチパッドを8秒間長押しします。

## Bluetooth ペアリング

1. 初めて使用する前に、イヤホンの保護フィルムをはがしてください。
2. 充電ケースに両方のイヤホンに戻し、充電ケースを閉じます。
3. 充電ケースを開くと (イヤホンを取り出す必要はありません)、両方のイヤホンが自動的に Bluetooth ペアリングモードになります。
  - 充電ケースの3つの LED インジケーターが順番に白く点滅します。
4. ご使用の機器の Bluetooth 設定画面で「**Soundcore Life P2 Mini**」を選択し接続してください。正常に接続されると、充電ケースの3つの LED インジケーターが3秒間白く点灯してから、消灯します。



- 別の機器とのペアリング：充電ケースに両方のイヤホンを戻し、充電ケースを開いた状態にしてください。充電ケースのボタンを3秒間長押しし、充電ケースのLEDインジケーターが順番に白く点滅してペアリングモードになるまで待ちます。
- イヤホンの電源をオンにすると、前回正常に接続された機器がBluetoothの動作範囲内で利用可能な場合は、自動的に接続されます。
- モノラルモード：Bluetooth接続中に、片方のイヤホンを充電ケースに戻してケースを閉じると、もう一方のイヤホンのみを引き続き使用できます。
- イヤホンを使用中に、一方のイヤホンの充電がなくなり電源がオフになった場合でも、もう一方の充電残量のあるイヤホンを引き続き使用できます。
- 通話中に一方のイヤホンを充電ケースに戻すと、もう一方のイヤホンのマイクが有効になります。

## 操作方法

🎵	
再生 / 一時停止	2 回タップ (左 / 右)
次へ	2 秒間長押し (右)
戻る	2 秒間長押し (左)

📞	
着信に応答する	2 回タップ (左 / 右)
通話を終了する / 着信を拒否	2 秒間長押し (左 / 右)

### モノラルモード (片耳使用時)

再生 / 一時停止	2 回タップ
次へ	2 秒間長押し
着信に応答する	2 回タップ
通話を終了する / 着信を拒否	2 秒間長押し

上記はデフォルトの設定です。タッチ操作は Soundcore アプリでカスタマイズすることができます。

## Soundcore アプリ

Soundcore アプリをダウンロードすると、より充実した機能をお楽しみいただけます。

**タッチ操作のカスタマイズ:** ステレオモード (両方使用時) では、音量の調節や再生コントロール、音声アシスタントの起動などの操作方法をカスタマイズすることができます。

**イコライザー設定:** アプリでは 20 種類以上のイコライザー設定から最適なものを選びいただけます。様々なジャンルの音楽を最適な音質でお楽しみいただけます。

**ファームウェアの更新:** 本製品をアプリに接続する際に新しいバージョンのファームウェアが検出されると、通知されます。アプリの指示に沿って最新の状態に更新してください。ファームウェアの更新が完了するまで、両方のイヤホンを充電ケースから出し、機器に接続したままにしてください。また、アップデート中、両方のイヤホンが機器の近くにあることを確認し、更新が完了するまで操作はしないようにしてください。



Google Play and the Google Play logo are trademarks of Google Inc.



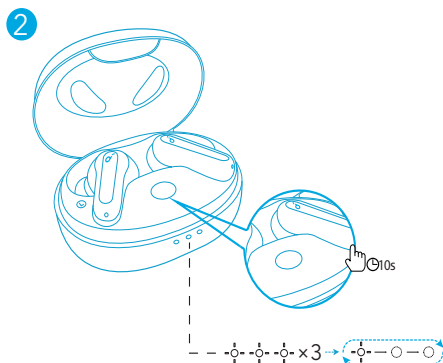
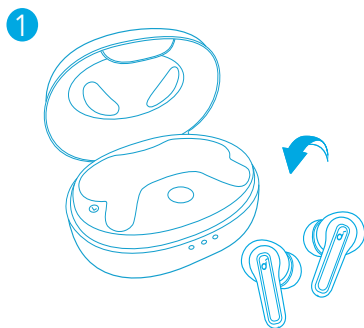
Apple and the Apple logo are trademarks of Apple Inc.



## リセット

片耳からしか音が聞こえない場合やイヤホンと機器を適切に接続できない場合は、以下の手順に従ってイヤホンをリセットしてください。

1. イヤホンを充電ケースに戻し、イヤホンが充電されていることを確認します。
2. 充電ケースのボタンを 10 秒間長押しします。3つの LED インジケーターが 3 回白色に点滅した後、白色に順番に点滅することで、リセットが成功したことを確認できます。



## 製品の仕様

☰ 仕様は予告なく変更されることがあります。

入力	5 V $\overline{\text{---}}$ 0.5 A
定格出力	5 mW
バッテリー容量 (mAh)	60 mAh ( × 2 ) ( イヤホン ) 540 mAh ( 充電ケース )
充電時間	約 2 時間
再生可能時間 ( 音量や再生コンテンツにより異なる )	最大 8 時間 ( 充電ケースを使用した場合、合計 32 時間 )
ドライバーのサイズ	10 mm
周波数応答	20 Hz ~ 20 kHz
電気抵抗	16 $\Omega$
防水規格 ( イヤホン )	IPX5 ( イヤホン本体のみ )
通信方式	Bluetooth 5.3
Bluetooth 動作範囲	10 m