

この説明書は発売当時の内容をそのまま掲載しています。  
そのため、現在は使用できない機能や、サービスを  
終了しているもの等がありますので、あらかじめご了承ください。  
また、お使いの本体の電子説明書もあわせてご覧ください。

各ソフトに関するお問い合わせにつきましては、ソフトメーカーにご連絡ください。  
お問い合わせ先一覧は、任天堂公式ホームページでご確認いただけます。  
[http://www.nintendo.co.jp/support/contact/software\\_publishers.html](http://www.nintendo.co.jp/support/contact/software_publishers.html)

Wii®

# みんなの リズム天国



MAA-RVL-SOMJ-JPN

とりあつかいせつめいしょ  
取扱説明書

Nintendo®

# ごあいさつ

このたびはWii専用ソフト「みんなのリズム天国」をお買い上げいただきまして、誠にありがとうございます。

ご使用前に、この「取扱説明書」をよくお読みいただき、正しい使用方法でご愛用ください。

なお、この「取扱説明書」は大切に保管してください。

※Wii本体取扱説明書や対応周辺機器の取扱説明書も併せてお読みください。

## 安全に使用していただくために…

### 健康上のご注意 (必ずお読みください)

#### 警告

- 健康のため、部屋を明るくしテレビ画面からできるだけ離れて使用してください。特に小さなお子様が遊ばれるときは、保護者の方の目の届くところで遊ばせるようにしてください。
- 強い光や点滅の刺激を受けたり、テレビの画面などを見ていたりすると、体調や体質によっては、一時的にめまいや筋肉のけいれんを起こしたり、意識を失ったりすることがまれにあります。このような症状が起きた場合は、すぐに使用を中止し、医師の診察を受けてください。また、このような症状を経験したことがある方は、使用する前に必ず医師に相談してください。
- 長時間連続して使用しないでください。疲れていなくても1時間ごとに10～15分休憩してください。特に、高齢の方や、運動習慣のない方、心臓病・高血圧症などの循環器に既往症のある方は、十分休憩をとってください。
- 手や腕などに痛みやけが、疾患などがある場合は、使用する前に医師に相談してください。ゲームなどの操作することで症状が悪くなる可能性があります。
- めまいや頭痛、吐き気・乗物酔いに似た症状があるときや、目や手、腕などに痛みや疲労感、不快感があるときは、使用しないてください。健康状態に悪い影響を与える可能性があります。
- Wiiリモコン(またはWiiリモコンプラス)の振動機能について、次のことに注意してください。
  - ・頭部、ひじ、ひざなどの骨部や顔および腹部など、身体の各部にWiiリモコンを当てて使用しないでください。皮膚などを痛める可能性があります。
- 健康のため、めやすとして30分ごとに5分以上の休憩をとってください。
- 振動を不快に感じたときは、HOMEボタンメニューのWiiリモコン設定画面で振動をOFFしてください。振動設定のON/OFFに関しては、Wii本体取扱説明書(機能編P.9)をご覧ください。
- 使用中に、手や腕など、身体に疲れを感じたら必ず休憩をとってください。もし、身体に痛みや不快感が続くようであれば、直ちに使用を中止し、医師の診察を受けてください。

### 使用上のご注意 (必ずお読みください)

事故やけが、家財の破損、故障の原因となりますので、以下の点に注意してください。

#### 警告

- ゲーム中はWiiリモコンをしっかり握り、手を離さないでください。また、絶対に投げたり、必要以上に振り回したりしないでください。Wiiリモコンを投げたり、必要以上に振り回して手から離れた場合、過度の力がストラップにかかりストラップが切れる恐れがあります。
- 必ずWiiリモコン専用ストラップに手首を通して、ストッパーで固定してください。また、ゲーム中にストッパーが緩んだり外れたりしたときは、ゲームを中断して、ストッパーを再度固定してください。

●ゲーム中に、手や腕を振ったり、動き回る可能性がありますので、ゲームをはじめる前に周りに何もなもないことを確認し、Wiiリモコンを振っても、Wiiリモコンとテレビとの距離が1m以上になるように、離れてください。また、複数のプレイヤーが同時に遊ぶときは、ぶつかったりしないように、十分なスペースを確保してください。

●ヌンチャクを使用する場合、必ずコネクタフックにストラップのひもを通してください。

●お子様がゲームをされる場合は、保護者の方が注意事項をよく読んでご説明いただき、目の届く所で遊ばせてください。特に小さなお子様の場合は、保護者の方が手助けをして一緒に遊んでください。

#### 注意

●Wiiリモコンをより安全に使用していただくため、Wiiリモコンジャケットを装着して使用されることをおすすめします。

#### 警告

任天堂のゲームやソフトの複製は違法であり、国内及び外国の著作権法によって厳重に禁じられています。違反は罰せられますのでご注意ください。なお、この警告は、私的使用を目的とする著作権法上の権利を妨げるものではありません。また、この取扱説明書も国内及び外国の著作権法で保護されています。

**WARNING** Copying of any Nintendo software or manual is illegal and is strictly prohibited by copyright laws of Japan and any other countries as well as international laws. Please note that violators will be prosecuted. This warning does not interfere with your rights for personal use under copyright laws.

本品は日本国内専用です。外国ではテレビの構造、放送方式などが異なりますので、使用できません。

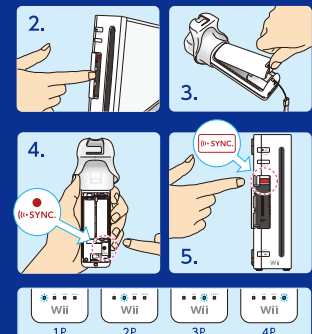
FOR SALE AND USE IN JAPAN ONLY. COMMERCIAL USE, UNAUTHORIZED COPY AND RENTAL PROHIBITED. 本品は日本国内向けの販売および使用とし、また商業目的の使用や無断複製および真贋は禁止されています。

あなたのWii本体に許諾されていない技術的改造が施されている場合、このゲームはプレイできない可能性があります。お心当たりのある方は、あなたのWii本体を本来の正常な状態に戻してください。

## Wiiリモコン(またはWiiリモコンプラス)の登録方法について

WiiリモコンなどをWii本体に登録することを「ホーム登録」といいます。ホーム登録されたWiiリモコンは、使用する本体の電源をOFFにしても、設定が消えないため、再登録する必要はありません。次の手順に従って、ご使用になるWiiリモコンを本体に登録してください。

1. Wii本体の電源をONにしてください。
2. Wii本体のSDカードスロットカバーを開けてください。
3. Wiiリモコンの電池カバーを取り外してください。
4. Wiiリモコンの **IN-SYNC** を押してください。Wiiリモコンのプレイヤーインジケータが点滅します。
5. プレイヤーインジケータが点滅中に、Wii本体の **IN-SYNC** を押してください。プレイヤーインジケータが点滅し、登録が完了すると、プレイヤーインジケータが点灯します。
6. Wii本体のSDカードスロットカバーとWiiリモコンの電池カバーを元のようにセットしてください。

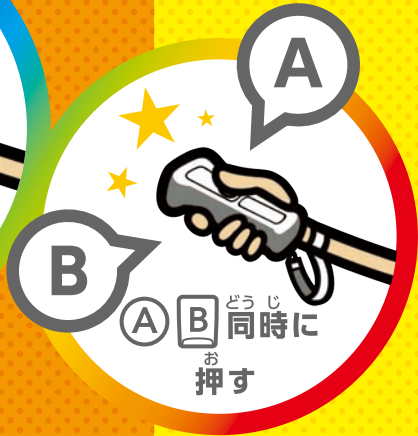


※一時的に他の本体でWiiリモコンを使用したい場合は「ゲスト登録」をおすすめします。詳しくは、Wii本体取扱説明書 機能編(HOMEボタンメニューの項目)をご覧ください。

登録が完了すると、プレイヤー番号を示すプレイヤーインジケータが点灯します。

そう ほう ほう ほう  
操 作 方 法

●●● Controls



そう さ お  
操 作 は 押 す だ け

あ と は ノ リ だ け



リズムゲームを遊ぶとき  
操作は2つです。



ほか そう さ  
その 他 の ボ タ ン 操 作

- A : 決定
- + : ゲーム選択
- + : ポーズ/ゲームの中断
- : 練習のスキップ

ゲ ー ム の は じ め 方

●●● Starting The Game

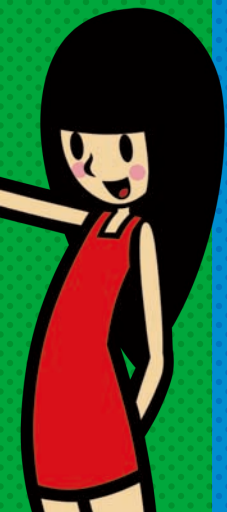
Wii本体のディスクスロットに  
「みんなのリズム天国」のWiiディスクを  
正しく挿入してください



Wiiメニューで「みんなのリズム天国」を  
ポイントしてAを押してください  
チャンネル画面が表示されます  
「はじめる」をポイントしてAを押してください



タイトル画面が表示されたら、AとBを  
同時に押すと、ゲームがはじまります



※ゲームタイトルが表示されない場合は、Wii本体の機能  
更新が必要です。詳しくは、付属のチラシをご覧ください。

※テレビに入力された信号はテレビ内で画像処理された  
後に表示されます。その処理時間が遅延時間として発  
生するため、ボタン操作の反応が遅く感じられる場合  
があります。Wii本体やWiiリモコン、テレビの故障で  
はありません。

※コントローラが正しく反応しない場合は、Wii本体取扱  
説明書 機能編「故障かな?と思ったら」をご覧ください。

# ファイル選択

## File Selection Menu

ゲームを最初からはじめるときは

「はじめから」を選ぶと

新しいファイルが作成できます

ファイルは4つまで作成することができます

好きなアイコンを選ぶとゲームをはじめます

Miiがある場合は、Miiを選ぶとファイルの

アイコンをMiiにすることができます



続きからはじめるときは

はじめたいファイルを選んでください

ファイルのアイコンを変えたいときは

「へんこう」を選んでゲームをはじめてください



リズムゲームをクリアすると

自動的にセーブされます

データを消したいときは、消したいファイルを

選んでから「けす」を選んで

1と2のボタンを3秒間押ししてください



※データを消すと元には戻らないのでご注意ください

- ・ゲームの途中経過をセーブするには、Wii本体保存メモリに1ブロックの空きが必要です。
- ・Wii本体保存メモリ内のファイルを消去する方法については、Wii本体取扱説明書 機能編「Wiiオプション(データ管理)」をご覧ください。
- ・Wii本体保存メモリ内のファイルを消去したり、SDメモリーカードにコピーする方法については、Wii本体取扱説明書 機能編「Wiiオプション(データ管理)」をご覧ください。
- ・セーブ中にWii本体の電源を切ったり、リセットボタンを押したりしないでください。

# メニュー

## Main Menu

喫茶店と  
メダルコーナー

タイトルに  
もどる

ノリカン  
あなたの  
ノリの良さを  
しめす  
表示数値



メダル  
ハイレベルでゲーム  
をクリアしてもらった  
メダルの数

# 喫茶店とメダルコーナー

## Cafe & Medal Selection

ゲームを進めると喫茶店や

メダルコーナーがオープンします

喫茶店のマスターに、ゲーム操作のコツを聞いたり

ちょこっとした話を聞いたりすることができます

ハイスコアでゲームをクリアして

メダルを集めたり、ゲーム中に起こる

パーフェクトキャンペーンをクリアすると

遊べるものが増えていきます

あたら  
新しい  
ゲーム

いまえら  
今選んでいる  
ゲーム

あたり  
2人プレイ

1Pのゲームを進めるとクリアし

たゲームの中のいくつかが2人

でも遊べるようになります

2Pのリモコンが接続されていないときは  
下の画面のときに接続できます



# 任天堂株式会社

〒601-8501 京都市南区上鳥羽鉾立町11番地1

© 2011 Nintendo © 2011 つんく♯ Codeveloped by TNX

**Wii** は任天堂の登録商標です。

Trademarks registered in Japan.

本ソフトウェアでは、フォントワークス株式会社のフォントまたは同社のフォントを改変したフォントを使用しています。

落丁・乱丁はお取り替え致します。

禁無断転載