



GrapeCity Java™ Series

WebCharts3D

5.4J

Webチャート3D | グラフ | デザインから実装まで 統合チャートコンポーネント

Java SE

Java EE

Eclipse上でも利用できる高機能GUIデザイナーにより、チャートのデザインからテスト実行時のプレビュー、ソースコードの自動生成までをサポート。幅広い分野までカバーするチャート種は、プロパティにて柔軟な外観設定が可能。グラフィカルなユーザーインターフェースの構築をノンコーディングで実現します。WebCharts3Dが基幹システムに蓄積されたビジネスデータを迅速に視覚化し、的確な意思決定を支援します。

訴求力の高い美しいチャート

基本グラフ種はもちろん、株価チャート、ゲージ、マップなど幅広く装備。3D描画による立体的な形状表現、グラデーションなどの色彩表現、アニメーションやポップアップラベル、クリックابلマップといったアクション表現も充実。

専門分野のグラフもおまかせ

ヒストグラム、回帰グラフ、ガントチャート、ツリー、カラーマップ、ヒートマップなど、専門分野や統計分析、工程管理分野などで利用される特殊なグラフにも対応。難解なデータも可視化により可読性が向上。

GUIデザイナーとテンプレートでスピード開発

140種類以上のテンプレートを用意。デザイナーで読み込み、プロパティを設定するだけ。プレビュー用の簡易Webサーバーが付属し、結果を確認しながらデザインを微調整できるので、設計時間を大幅に短縮。

XML入出力で開発と運用を効率化

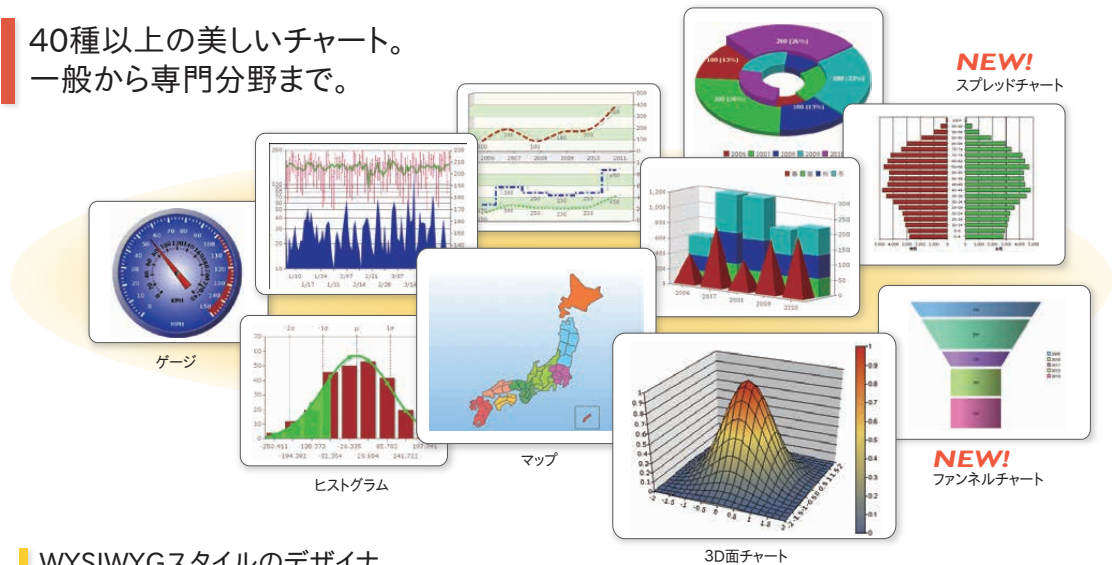
デザイナーで各グラフ要素に設定した色や書式といったスタイル情報は、XML形式の定義ファイルとして出力し再利用が可能。外観の統一、動的なチャート種の変更といった操作を容易に実現。

主な新機能

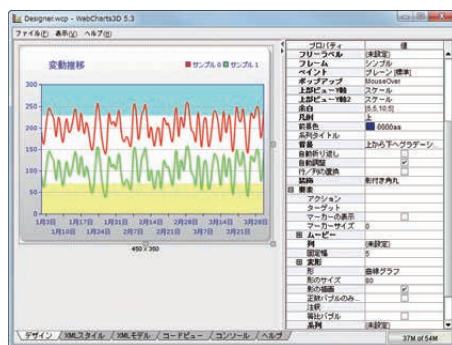
「ファンネルチャート」「スプレッドチャート」の2種類のチャートを追加

Windows 8.1、新バージョンのアプリケーションサーバーなど最新プラットフォームに対応

40種以上の美しいチャート。
一般から専門分野まで。

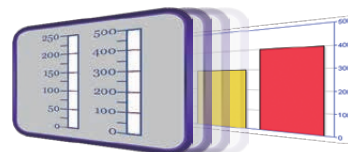


WYSIWYGスタイルのデザイン



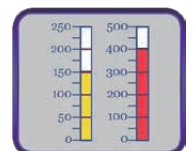
マウス中心の操作で、結果を見ながらすばやくデザイン。

独自の外観も作成可能



オリジナルの透過画像をチャート領域に重ねる

組み合わせによって表現の幅が広がる



チャート設計	WYSIWYGスタイルのデザイナーによる設計
スタイル定義ファイル	XML形式
チャート種	棒グラフ、折れ線グラフ、四角錐グラフ、エリアグラフ、曲線グラフ、円錐グラフ、円柱グラフ、段差グラフ、四角錐カットグラフ、円錐カットグラフ、散布図、プリズムグラフ、横棒グラフ、フロート棒グラフ、フロートエリアグラフ、フロート横棒グラフ、HiLoCloseチャート、HiLoOpenCloseチャート、ローソク足、箱ひげ図、バブルチャート、階段グラフ、円グラフ、レーダーチャート、ゲージ、エリアレーダーチャート、ヒストグラム、タイムラインチャート、プロファイルチャート、回帰グラフ、ガントチャート、マップ、テーブル、カラーマップ、ヒートマップ、レベルチャート、ダイヤルチャート（非推奨）、ツリー、スライド、ウィンドローズチャート、3D面チャート、ファンネルチャート、スプレッドチャート
軸	カテゴリ形式/スケール形式/対数形式/日付・時刻形式、ラベルの書式設定、グリッド線の表示、軸タイトルの表示、軸の反転、複数軸の表示、グループラベルの設定、制限領域の表示
データ要素	デフォルト/積層/百分率/クラスター配置、マーカー形状の設定（円、四角、三角など規定8種類と任意の画像）、テキストチャパターンの設定（11種類）、ポップアップラベルの設定、クリックブルマップの設定、エラーバー（誤差範囲）の設定
チャート描画	2D/3D、複数チャート、アニメーション、フリーラベル
データソース	XML形式、CSV形式、JDBC接続
出力形式	PNG、JPEG、BMP、SWF、SVG、PDF、TIFF、WBMP、VML、CANVAS
出力コード形式	JSP直接出力、JSP間接出力、JSPカスタムタグ、JSF、アプレット、Swing、SWT
地図データ形式	独自形式（マップエディタによりESRIシェープ形式、JPEG・PNG・GIF形式の画像をインポート可能）

ライセンスの種類

開発ライセンス	開発時に使用するコンピュータに対するライセンス
サーバー運用ライセンス	サーバー運用時に使用するコンピュータに対するライセンス
クライアント配布ライセンス	クライアント配布時に配布対象となるコンピュータに対するライセンス

サポートサービスについて

本製品は1年間のプレミアムサポートを含み、当社のテクニカルサポートがご利用いただけます。また、サポート期間内にバージョンアップ版がリリースされた場合は無償でアップグレードできます。

動作環境

- ◆コンポーネントの種類
Java SEおよびJava EEアプリケーション用コンポーネント
- ◆Java環境
32bit VM:JDK 6.0 /7.0/8.0
64bit VM:JDK 6.0 /7.0/8.0
- ◆オペレーティングシステム
Windows 7/8/8.1/Server 2008 R2/Server 2012/Server 2012 R2(x86/x64)
Solaris 10/11 (UltraSPARC)
AIX 6.1/7.1 (POWER)
Red Hat Enterprise Linux 5.x/6.x/7.x(x86/x64)
SUSE Linux Enterprise 10/11 (x86/x64)
- ◆対応アプリケーションサーバー
Apache Tomcat 7.x/8.x
IBM WebSphere Application Server 7.0/8.0/8.5
Oracle WebLogic Server 11g R1 (10.3.x)/12c
日立 uCosminexus Application Server V9/V9.5
富士通 Interstage Application Server V10/V11
- ◆統合開発環境 (IDE)
Eclipse 3.7/4.2/4.3

WebCharts3D 5.4J



開発ライセンスのみでアプリケーションを運用または配布することはできません。開発したアプリケーションを配布する場合は、Java実行形態により有償のサーバー運用ライセンスまたはクライアント配布ライセンスが必要です。

最新の動作環境、価格、トライアル版については当社Webサイトをご覧ください。
www.grapecity.com/tools/products/webcharts3d54/

お問い合わせ窓口

本製品の購入方法やご検討時の技術的な質問は、メールまたは電話にてお気軽にお問い合わせください。
E-mail : sales@grapecity.com
TEL : 048-222-3001

- ・開発元: 米国GreenPoint社
- ・日本語版開発: グレースィティ株式会社
- ・JavaおよびすべてのJava関連の商標・ロゴは、Oracleやその関連会社の米国およびその他の国における登録商標または商標です。
- ・WebCharts3Dは米国GreenPoint社の商標です。
- ・GrapeCityはグレースィティ株式会社の登録商標です。
- ・その他記載されている製品名は各社の登録商標または商標です。
- ・本カタログは2014年8月現在のもので記載内容は予告なく変更することがあります。