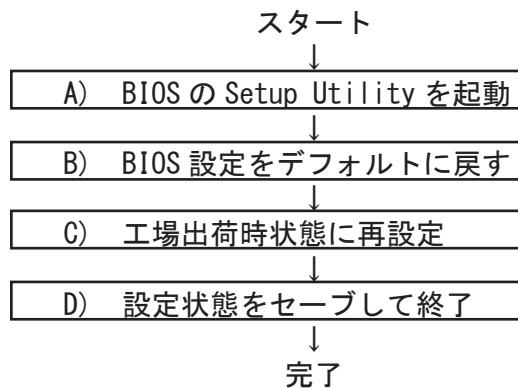


## BIOS 出荷時設定

BIOS 設定を工場出荷状態に戻す必要がある場合は、本書の手順に従って作業をおこなってください。BIOS 設定を変更されていない場合は、本書の作業は必要ありません。

BIOS 出荷時設定は以下の手順でおこないます。



### A) BIOS の Setup Utility を起動する。

パソコン起動時、またはリスタート時に「Delete」キーを何度か押してください。「Aptio Setup Utility」が起動します。

- ※ 押すタイミングによっては「Aptio Setup Utility」が起動しない場合があります。その場合は、いったんコンピュータをリセットして再度実行してください。OS が起動してしまった場合は、OS から再起動してください。

### B) BIOS 設定をデフォルトに戻す

BIOS の Setup Utility 画面が表示されたら「→」キーで「Save & Exit」タブに移動します。

次に「↓」キーで「Restore Default」を選び、「Enter」キーを押します。

「Load Optimized Defaults?」と表示されますので「Yes」を選択後「Enter」キーを押します。BIOS 設定がクリアされ、デフォルトの状態になります。

デフォルト設定後、再び「←」キーで「Main」タブに移動して、手動による設定をおこないません。設定方法と設定箇所については次ページからの説明をご参照願います。

## BIOS出荷時設定

### C) 工場出荷時状態に再設定

各項目の手動設定をおこないます。

本書は再設定が必要な項目のみを記載しています。

本文中 ▶ 印の部分は、「Enter」キーを押すことにより、詳細項目が表示されることを表しています。また文字が反転した項目が、設定をする項目です。

#### ※【操作方法】

- ・「←」「→」「↑」「↓」キーで変更箇所へ移動。
- ・時間設定は「Tab」キーで年月日、時分秒を移動して「+」「-」キーで数値変更。
- ・設定を変更する場合は、変更したい項目へ移動して「Enter」キーを押すと、詳細が表示されるので「↑」「↓」キーで選択後「Enter」キーを押して確定。

#### 【Main】メニューの設定

Main	Advanced	Chipset	Security	Boot	Save&Exit
BIOS Information					
BIOS Vendor	American Megatrends				
Core Version	5.13				
Compliance	UEFI 2.7; PI 1.6				
Project Version	1AUOK 0.46 x64				
Build Date and Time	06/03/2019 10:58:32				※ 1
Access Level	Administrator				
EC 8528 Firmware	0A				※ 1
BIOS Name	EPC2HLT1				※ 1
System Language	[English]				
▶ Intel RC Version					
System Date	[ 今の日付 ]				※ 2
System Time	[ 今の時間 ]				※ 2

※ 1 : BIOS のリビジョンにより表記が異なる場合があります。

※ 2 : CMOS クリア、バッテリー交換後に設定が必要です。

## 【Advanced &gt; S5 RTC Wake Settings】メニューの設定

<b>Main</b>	<b>Advanced</b>	<b>Chipset</b>	<b>Security</b>	<b>Boot</b>	<b>Exit</b>
Wake System from S5		<b>Disabled</b>			※3

※3：反転箇所を変更することで次のようなメニューが表示されます。  
必要に応じて設定を行ってください。

**Fixed Time** に変更した場合

Wake system from S5	<b>Fixed Time</b>
Wake up day of week	<b>起動する曜日を選択</b>
Wake up day	<b>日にちを入力</b>
Wake up hour	<b>時間を入力</b>
Wake up minute	<b>分を入力</b>
Wake up second	<b>秒を入力</b>

**Dynamic Time** に変更した場合

Wake system from S5	<b>Dynamic Time</b>
Wake up minute increase	<b>何分後に起動するかを入力</b>

## BIOS出荷時設定

【Chipset > Board & Panel Configuration】メニューの設定

Main	Advanced	Chipset	Security	Boot	Exit
Active Panel (eDP/LVDS)			[Disabled]		
ErP Function			[Disabled]		
Power-On after Power-Fail			[Off]	※ 4	
Watch Dog			[Disabled]		
Wake Up by Ring			[Enabled]		
USB Standby Power			[Enabled]		

※ 4 : AC 通電が失われ、再投入されたときにどの状態に復旧するかを設定できます。

[Off] : AC 通電時に自動で起動しません

[On] : AC 通電時に自動で起動させたい場合

[Laststate] : 電源が失われた時の状態に戻します

電源が入っている状態で AC 通電が切れた場合は電源が入ります

電源が切れている状態で AC 通電が切れた場合は電源は入りません



## BIOS出荷時設定

### D) 設定状態をセーブして終了

設定終了後、再び「Save & Exit」タブに移動してください。

「Save Changes and Exit」を選択し、「Enter」キーを押してください。  
「Save configuration and reset?」と表示されたら「Yes」を選択して「Enter」キーを押してください。設定した内容が反映された状態でコンピュータが再起動します。