

K'ARCHER

makes a difference

製品ラインナップ

専用ブラシ

商品名	水量(L/h)	清掃幅(mm)	重量(kg)	注文番号
iSolar 400	700-1,000	400	2.8	6.368-092.0
iSolar 400	1,000-1,300	400	2.8	6.368-093.0
iSolar 800	700-1,000	800	7.0	6.368-094.0
iSolar 800	1,000-1,300	800	7.0	6.368-095.0



iSolar 400 iSolar 800

伸縮ポール

商品名	長さ(m)	重量(kg)	材質	注文番号
伸縮ポール TL 7 H	2.0-7.0	2.5	カーボン/グラスファイバー	4.762-610.0
伸縮ポール TL 10 H	2.2-10.0	4.8	カーボン/グラスファイバー	4.762-611.0
伸縮ポール TL 10 C	2.2-10.0	4.6	フルカーボン	4.762-612.0
伸縮ポール TL 14 C	2.4-14.0	5.5	フルカーボン	4.762-613.0



専用高圧ホース

商品名	長さ(m)	注文番号
TL 7 H用 高圧ホース	8.5	6.392-978.0
TL 10 H/TL 10 C用 高圧ホース	11.5	6.392-977.0
TL 14 C用 高圧ホース	15.0	6.392-976.0



アダプター

商品名	注文番号
TL 用低圧アダプター	4.580-097.0



洗剤

商品名	内容量(L)	液性	使用濃度目安	注文番号
iSolar クリーナー (RM 99)	10.0	弱アルカリ性(pH9)	0.125%~0.25%に希釈して使用	6.295-798.0



・お使いの高圧洗浄機により接続が異なりますので、お近くの支店・担当営業までご連絡ください。

注意事項

- ・モジュールに傷が付かないことを保証するものではありません。
- ・作業の際は安全に十分注意して行ってください。
- ・ケルヒャーにてモジュール洗浄作業を請け負うものではありません。

・ホース・コード類の長さは表記寸法の±5%を許容範囲とさせていただきます。 ・記載の仕様・外観は予告なく変更する場合がございます。

取扱店

ケルヒャー ジャパン株式会社 www.kaercher.com/jp/

製品のご用命、仕様に関するお問い合わせ 製品の故障、修理、技術に関するお問い合わせ

▶▶ 業務用製品コールセンター

▶▶ サービスフロント

TEL : 045-777-7410

TEL : 0570-78-3140 (ナビダイヤル)

FAX : 045-777-7411

FAX : 045-438-1320

(各窓口の受付時間 9:00~17:00/月曜日~金曜日(祝日、当社休日を除く))

Pro 222-08(iSolar_2011)

K'ARCHER



発電効率を維持し 故障を防ぐ洗浄システム

選ばれたクリーニング性能

高い洗浄力と様々な設置環境に対応する柔軟性で
太陽光発電の発電効率を高いレベルで維持します。

業務用清掃機器 | 太陽電池モジュール洗浄アクセサリー iSolar (アイソーラー)



製品動画はこちら

太陽電池モジュール洗浄アクセサリ アイソラー **iSolar** (業務用 高圧洗浄機アクセサリ)



2012年7月よりスタートした、再生エネルギーの固定価格買取制度により、太陽光発電システムの普及が進んでおります。

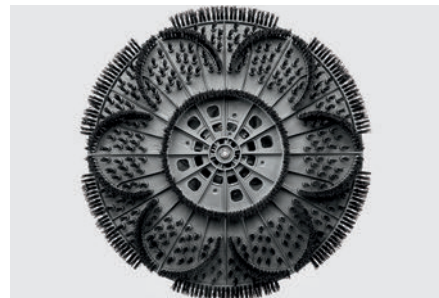
設置された太陽電池モジュール(ソーラーパネル)に、花粉や黄砂、鳥の糞などの汚れが付着すると、発電効率が低下するだけでなく、モジュール破損などの思わぬ事故につながる可能性もあります。

ケルヒャーの太陽電池モジュール洗浄用アクセサリ「iSolar」は、高い洗浄能力と様々な設置環境に対応する柔軟性で、太陽光発電システムの発電効率を高いレベルで維持できます。

iSolar 使用のメリット

1. 高い洗浄効果

モジュール表面を直接ブラッシングして傷をつけることなく汚れを除去。こびりついた汚れも効率良く洗浄できます。



(太陽電池モジュールに傷がつかないことを保証するものではありません)

2. 柔軟なシステム性

ブラシの洗浄幅やランスの長さを選択できます。作業場所や洗浄面積に合わせて、最適なアクセサリを組み合わせ使用できます。

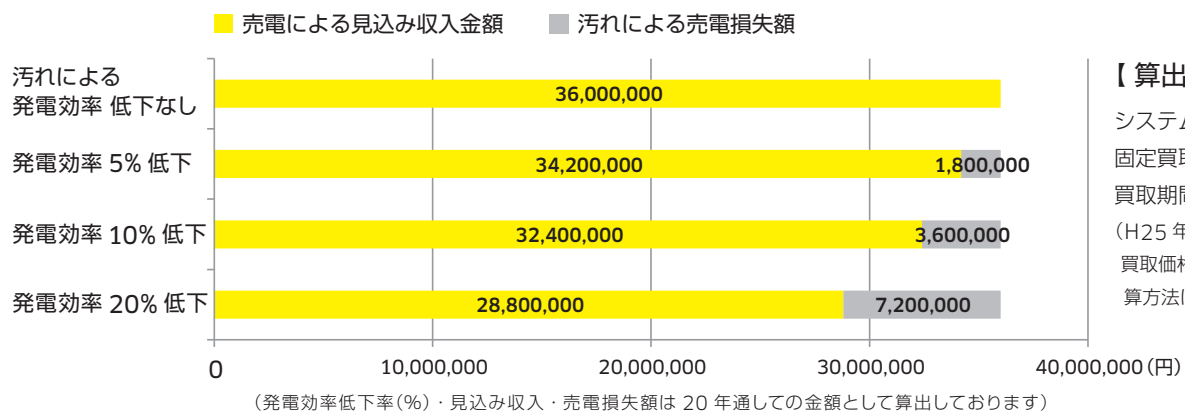


3. 高い作業性

最大800mmの洗浄幅のブラシと長さが調節できるランスで広範囲を短時間で洗浄でき、作業時間を短縮できます。



汚れによる発電効率低下(売電収入額減少)のシミュレーション



洗浄剤 iSolar クリーナー の洗浄効果 (水道水による洗浄との比較)

洗浄前の太陽電池モジュール

- 鳥の糞や土・ほこりが付着した状態。
- 発電効率の低下 = 売電収益の減少。
- モジュール破損、事故のリスクに繋がります。

iSolar クリーナーの特徴

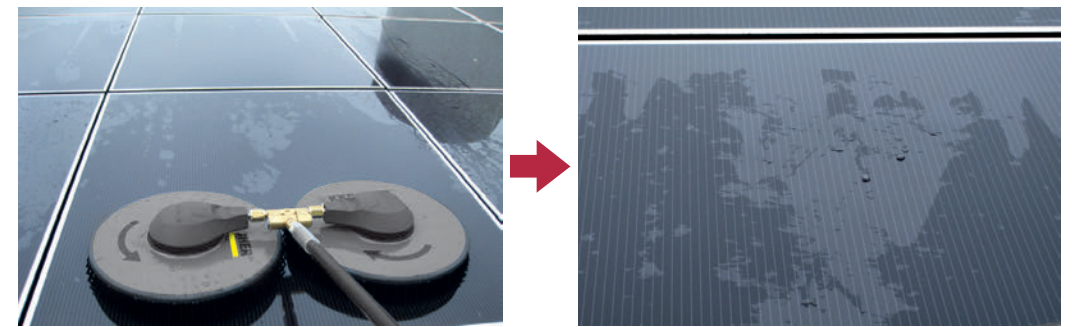
専用洗浄剤 iSolar クリーナーは反応時間をおかず、かつ洗浄後のすすぎ洗いも不要で作業時間を短縮できます。



水道水だけの洗浄では汚れの再付着やウォータースポット*の付着に繋がります。

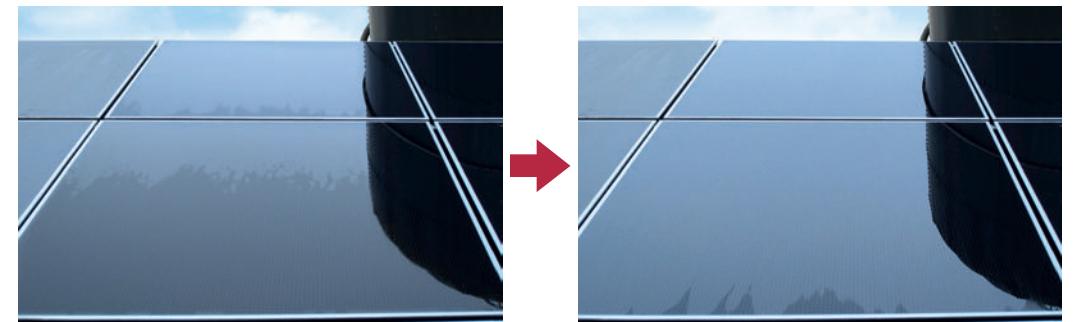
水道水だけの洗浄では、乾燥までに時間がかかり風に運ばれる汚れの再付着やウォータースポット*の付着に繋がります。

*水道水中のミネラル成分やカルキ等がモジュール表面に固着したもの



洗浄剤 iSolar クリーナーを使用すると水がその場に留まりにくく、クリアな仕上がりに。

水がその場に留まりにくく乾燥が早いため、汚れの再付着やウォータースポットの発生を抑えます。発電効率の回復(=売電による利益の確保)、事故リスクの低減に繋がります。



システム概要 使用組み合わせイメージ (高圧洗浄機の吐出水量は700-1,300l/hのマシンが対象)

