

読んでみよう

人類の歴史のはじまり

学習時間

15分

学習日

月 日

人類の出現

Point

人類の誕生と進化を整理しよう！

- ① 猿人…最古の人類の総称
- ② 旧石器時代…打製石器を使用していた時代
- ③ 新石器時代…磨製石器を使用していた時代

【1】人類の特徴

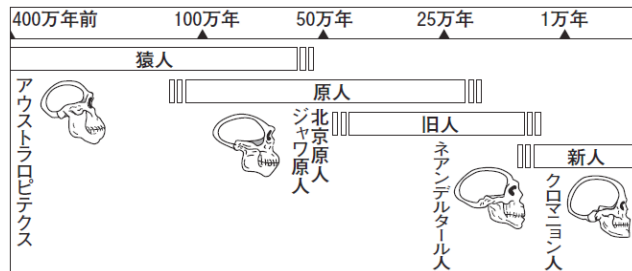
- 直立二足歩行＝直立して2本足で歩く。
- 道具をつくる。
- 火・言葉を使用する。

サルはヒトにすごく似て
るけれど、火や言葉は確
かに使ってないね。そこ
が違いの1つなんだね。



【2】人類の進化 <<<出るよ

- **猿人**（アウストラロピテクスなど）：400万年以上前に出現。
…最古の人類。アウストラロピテクスなどはアフリカで発見された。
- **原人**（ジャワ原人・北京原人など）：約200万～50万年前に出現。
…北京原人はほら穴に住み、火を使用していた。
- **旧人**（ネアンデルタール人など）：約50万～20万年前に出現。
…ネアンデルタール人はドイツで発見。
- **新人**（クロマニオン人など）：約20万～3万年前に出現。
…ホモ＝サピエンスとよばれる、現在の人類の直接の祖先。



人類の進化

【3】道具の発明と進歩

①旧石器時代（約400万年前～約1万年前） <<<出るよ

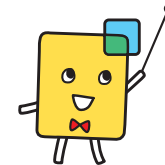
- **打製石器**の使用：石を打ち欠いてつくった石器。
- **骨角器**の使用：動物の骨や角でつくった道具。
- 狩り・採集・漁を中心とした生活。

②新石器時代（約1万年前から数千年間） <<<出るよ

- **磨製石器**の使用：表面をみがいて形を整えた石器。
- **土器**の使用：食料の煮たきや貯蔵に用いる。
- **農耕・牧畜**が始まる。
- 定住生活への移行。

③金属器時代 <<<差がつく

- **農耕・牧畜**の発達による生活の安定：富をめぐる争いが増え、支配者が生まれる。
…王や国家の出現。
- **文字**の使用：歴史が記録されるようになる。
- **青銅器・鉄器**の使用：祭りの道具、武器・農具などに用いる。



それぞれの時代によって、使われている道具が違うことに気づいたかな？たとえば、旧石器時代は打製石器、新石器時代は磨製石器、金属器時代は青銅器や鉄器、こんなふうに道具が進化していったんだね。

ちよっとくわしく「日本列島にゾウがいた！」

約260万～100万年前、地球は氷河時代に入り、氷河の広がる寒冷な氷期と比較的温暖な間氷期をくり返すようになりました。氷河時代の日本列島は大陸と陸続きで、マンモスやナウマンゾウ・オオツノジカといった大型の動物が生息していたのです。約1万年前に氷河時代が終わり、地球が急激に暖かくなると、マンモスなどの大型の動物は絶滅しました。

1
週目2
週目3
週目4
週目