



3G UMTS 900 /1900/ 2100 2G GSM 850/900/1800/1900

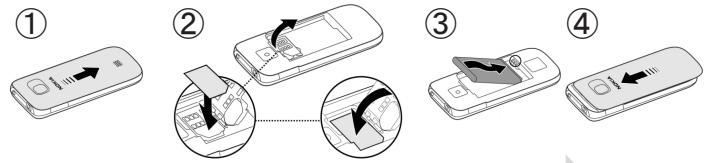
設定方法および基本操作をご紹介します。それ以外の操作方法につきましては、ハナセルお客さまサポートサイト・myHanaCell <http://support.hanacell.com> をご参照ください。

※このガイドは、HanaCellが提供するアメリカSIMカードの使用を前提に作成されています

## ご利用になる前に

当機器をご利用になる前に、下記ステップ1～6までの設定、および動作方法を確認してください

### ステップ1 SIM・バッテリーの挿入／取外し



- ①裏側にあるカメラの上部を押しながら、スライドしカバーを取り外します
- ② 銀色のホルダーを垂直に上げ、SIMカードの金属面を下向きにセット
- ③ バッテリーの金色のコネクタと本体のコネクタを合わせ、装着させます
- ④ 後部カバーをセットし、スライドさせながら、携帯に取り付けます

### ステップ2 充電をする

電話機頭部(右図)より充電を十分に行ってから、ご利用ください



### ステップ3 電源を入れる／切る

電源キーを長押しします

### ステップ6 セキュリティ(オプション)

#### ● PINコード

PINコードとは、SIMカードに設定されている暗証番号。紛失・盗難の際に、第三者による無断使用を防ぐために、PINコードの変更をおすすめします

#### 【PINコード変更方法】

- ① [Menu]から[Settings]を選択
- ② [Settings]画面内にて[Security]を選択
- ③ [PIN code request]を選択
- ④ カーソルを右に押し、[On]を選び、ナビキーで確定  
※[PIN code request]が[On]の場合、携帯の電源を入れる度にPINコードの入力を求められます。この入力をスキップする場合は、PINコードを変更後、[PIN code request]を[Off]に設定し直してください
- ⑤ [Access codes]を選択
- ⑥ [Change PIN code]を選択
- ⑦ [Enter current PIN code:]に現在のコードを入力[OK]
- ⑧ [Enter new PIN code:]に任意のコードを入力[OK]
- ⑨ [Verify new PIN code:]に再度同じコードを入力[OK]  
(Code changed)

⚠ 携帯電話機には、“PINコード”、“PUKコード”、“セキュリティコード”があります。3回連続で入力を間違えたり、コードを紛失した場合、携帯電話機の利用が不可能になります。どのコードを入力するか不明な場合は、ご入力前にカスタマーサポートあてにお問合せください

- ✉ 未読メッセージあり
- 🔔 時刻アラームを設定中
- 🔕 着信音は鳴りません
- 🔒 キーパッドロック

**セレクションキー**  
オプションメニューを表示

**通話キー**  
電話をかける、またはかかってきた電話にですす

**ナビキー  
スクロールキー**  
機能を決定、実行。  
待受画面での[Menu]画面の呼出し

**電源キー**  
通話の終了、または着信の拒否。  
各種メニューを終了

**Messaging**  
SMS、SMS E-mailの送受信

**Contacts**  
電話帳

**Settings**  
セキュリティ、ディスプレイ等の各種設定



例:[Menu]画面

**Log**  
着発信履歴

**Media**  
カメラ、ビデオなどの起動、使用

**Gallery**  
画像、ビデオなど

### ステップ4 パーソナライズ

#### ● 電話帳への登録

- ① [Menu]から[Contacts]を選択
- ② [Add new]を選択し、それぞれの項目を入力
- ③ 入力後、[Save]を選択すると登録完了

#### ● 着信音の設定

#### 【プロフィール設定から着信音を変更する方法】

- ① [Menu]→ [Settings]→ [Profiles]
- ② [General(通常)]など設定変更したいプロフィールを選択
- ③ [Personalise]でお好みの設定へ変更
- ④ [Save]を押し、保存
- ⑤ [Activate]→ [Select]

#### 【サイレントモードのオン／オフの切替】

待ち受け画面で、**#** キーを長押しすると、[General(通常モード)]と[Silent(マナーモード)]の変更ができます

### ステップ5 キーパッドロックを使う

誤作動等による誤発信等を防ぐため、キーパッドを常にロックしておくことをお勧めします。キーパッドロックされると待受画面上に0-0のアイコンが表示されます。

#### ● キーパッドのロック／解除

待受画面でナビキーを押しした後、素早く **\*#** を押す

# 電話を使う

## ● 電話を発信・受信・終了する

【発信】発信先の番号をダイヤルし、[通話キー]を押す

【受信】[通話キー]を押します

【終了】[電源キー]を押す

※会話中の音量調整は、ナビキー(スクロールキー)を上下  
※留守番電話の設定はサポートサイトをご覧ください

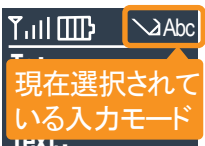
## こんなときどうする? 電波が入らなくなった

電源を落とし、電波の入りやすい場所で電源を入れ直してください。それでも改善されない場合は、SIMカードを取り外し、柔らかい布で金属面をやさしく拭いてください

## 入力した通りに文字がうてない!

⇒ABCは予測変換入力モードです。通常入力モードへの切替は[#+]を長押しし[Prediction off]を選択します。文字モードから数字モードへは、[Number mode]を選択します

- ⇒ABC 通常入力
- ⇒abc 大文字入力
- ⇒ABC 予測変換入力モード
- ⇒123 数字モード



このガイドにない操作方法は、マイハナセルでチェック  
<http://support.hanacell.com>

マイハナセルでは、機種ごとの操作方法から、料金の方まで便利な情報がいっぱい



## ● インターネットの閲覧 データ通信費がかかります

[Menu]→[Internet]→[Browser]を選択。  
アドレスバーにURLを入力し、ウェブサイトを閲覧します

### ご利用前に、インターネットの設定

- [Menu]→[Settings]→[Configuration]→[Personal config. sett.]の順に選択
- [Options]→[Add new]を選択。[Web]、[Access point]、[Streaming]をそれぞれ追加、設定します
- **Web** [Account name]→My web  
[User name]/[Password]→空白  
[Use Pref. Access. Pt.]→Yesに変更
- **Access point** [Account name]→My access point  
[Access point settings]をクリック  
[Bearer settings]をクリック  
[Packet data acc. Pt.]→att.mvnoに変更  
[Network type]→IPv4  
[Authentication type]→Normal  
[User name]/[Password]→空白
- **Streaming (動画閲覧時に必要なソフトです)**
- [Streaming]を追加後、[Back]ボタンを2回押す
- [Default config. Sett.]を押した後、カーソルを[Personal Config]に動かし、[Options]→[Set as default]を選択
- 前画面に自動的に戻る[Act. def. in all apps.]→[Yes]
- 再び待受画面に戻り[Menu]→[Settings]→[Connectivity]を選択、[Connectivity]を選択  
[Packet data]を設定→[Packet data conn.]→[When needed]  
[Packet data settings]→[Active access point]→Access point1  
[Edit active access point1]→[Alias for access point]→Access point1  
[Packet data acc. pt.]→att.mvnoに変更

## ● メッセージを送る ※目的に応じて使い分けください

### ① SMSで送る

SMSとは、携帯電話番号あてに160文字のメッセージ(半角英数字のみ)を送ることができるサービスのこと。日本の携帯電話(FOMA、ソフトバンクの3G)へSMSを送信することも可能。詳細はマイハナセルへ

#### 【送信方法】

- [Menu]→[Messaging]→[Create message]を選択
- [Message]を選択 ※テキスト入力画面が表示されます
- [To]にカーソルをあわせ [Options]→[Add recipient]→[To]→[Contacts]を選択、電話帳から電話番号を呼び出し
- [Text]にメッセージを入力後、[Send]で送信

### ② SMS E-mailで送る

SMS E-mailはat&t独自の機能。  
E-mailアドレス宛に160文字のメッセージ(半角英数字のみ)を送ることができます



【送信方法】[SMSで送る]と同じですが、宛先とメッセージの書き方が以下ようになります

宛先 **A** 121    メッセージ **B** 送信先のE-mailアドレス、半角スペース、メッセージの順に入力

## ● お客さまのSMS E-mailアドレス

国番号「1」を除いた10桁の携帯電話番号@txt.att.net

### ③ MMSで送る データ通信費がかかります

MMSは、MMS対応の携帯やE-mailアドレス宛に、画像、動画等を添付して送信できるサービスです

### ご利用前に、MMSの設定

MMSご利用には、インターネットの設定も必要となります

- [Menu]→[Settings]→[Configuration]→[Personal config. sett.]→[Add]→[Multimedia msg.]から下記を設定  
[Account name]→My multimedia message  
[Server address]→http://mmsc.cingular.comに変更  
[Use preferred access. point]→NOに変更(OKを選択)  
[Access point settings]をクリック  
[Proxy]→Enableに変更(OKを選択)  
[Proxy port]→80に変更  
[Proxy address]→proxy.mvno.ccmobileweb.com  
[Bearer settings]をクリック  
[Packet data access point]→att.mvnoに変更  
[Network type]→IPv4 [Authentication type]→Secure  
[User name]/[Password]→空白
- 上記設定後、[Back]を3回押し、[Options]→[Activate]
- [Menu]→[Messaging]→[Message settings]→[Multimedia messages]→[Configuration sett.]→[Configuration]→[Personal config.]を選択し完了

【送信方法】「SMSを送る」の手順で、[To:]に相手先を入力。さらに、[Insert]より添付したいファイルを選択

## ● お客さまのMMSアドレス

国番号「1」を除いた10桁の携帯電話番号@mms.att.net