

3R-HSA651BT／3R-HSA670BT Bluetooth操作マニュアル

本マニュアルでは弊社Bluetooth搭載スキャナを利用してスキャン画像を転送する手順を紹介いたします。

この機能を使用するには上記の製品とBluetoothを搭載しFTPプロファイルに対応した環境が必要です。ただし全ての環境においての動作を保証するものではありません。

また記載された操作方法は例とした環境によるものです。お使いの環境によって操作手順や項目の表示名が異なる場合がございますのであらかじめご了承ください。

操作手順や図は3R-HSA651BTを参考にしております。
3HSA670BTの場合
「STITCH FILE」ボタンは「C/BW」ボタンが対応します。

目次

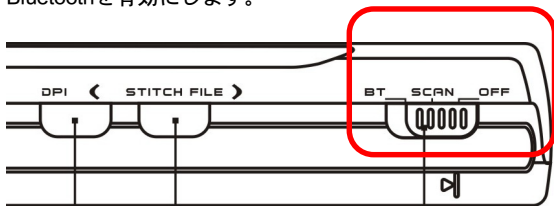
- 1 Windows7
- 2 WindowsVista
- 3 WindowsXP
- 4 Android搭載スマートフォン（操作例 Toshiba T-01C）
- 5 Windows Mobile搭載 スマートフォン（操作例 Toshiba T-01B）
- 6 Bluetooth搭載携帯端末（操作例 SHARP 931SH）
- 7 Q&A

1 Windows7

※ Windows標準のウィザード使用時の手順になります。

① パソコンのBluetoothを有効にします。セットアップや有効/無効の操作は各Bluetoothアダプタのマニュアルを参照ください。

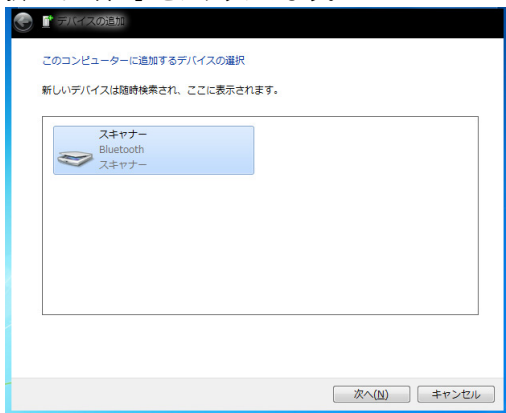
② スキャナの電源スイッチを「BT」にスライドさせてBluetoothを有効にします。



③ パソコンの右下のタスクバーのBluetoothアイコンを右クリックし「デバイスの追加」をクリックします



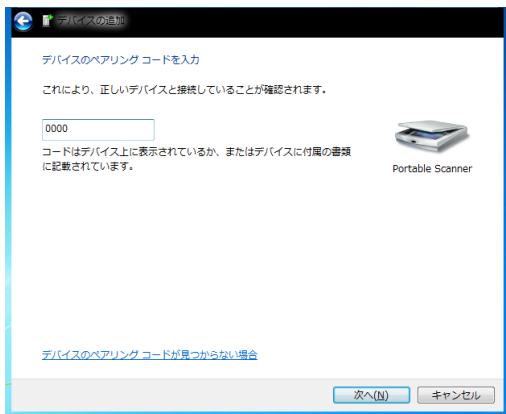
- ④ 検索されたデバイスの一覧が表示されますので「スキャナの型番」を選択して「次へ」をクリックします。



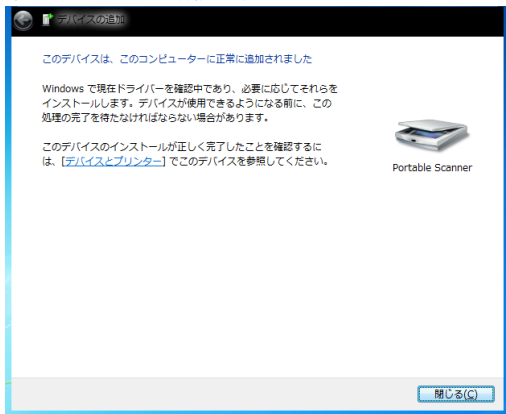
- ⑤ 次に「デバイスのペアリングコードの入力」を選択して「次へ」をクリックします。



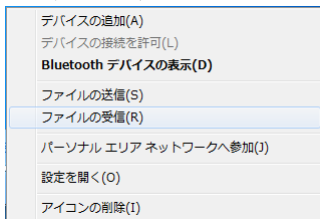
- ⑥ デバイスのペアリングコードは「0000」を入力して「次へ」をクリックします。スキャナのBTランプが点滅します。続けてスキャナ本体のスクリーンボタンを押します。



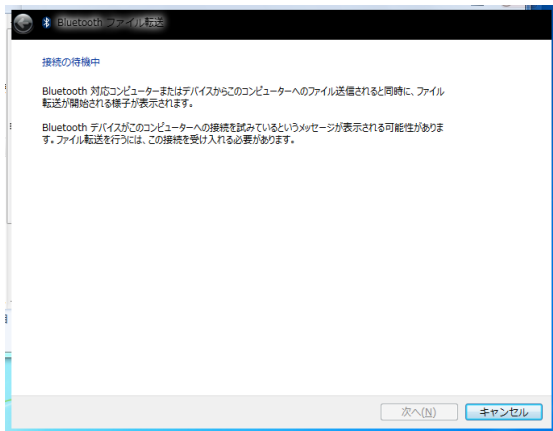
- ⑥ ペアリングの設定が完了しました。



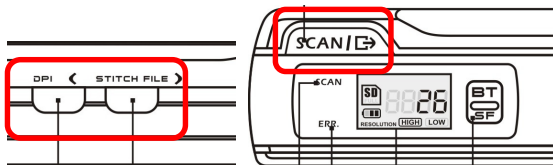
- ⑦ タスクバーのBluetoothアイコンを右クリックし「ファイルの受信」をクリックします



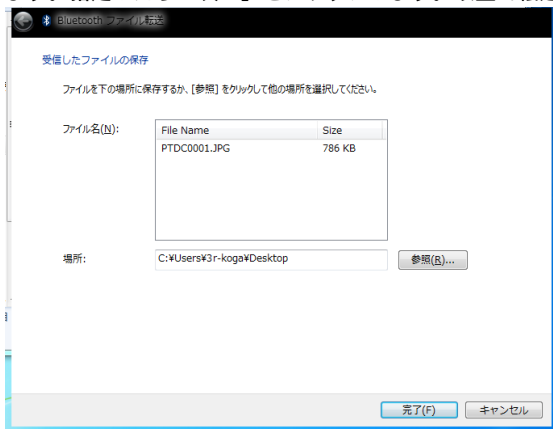
- ⑧ 下記の画面が表示されます。



- ⑨ スキャナ本体で転送したい画像を選択します。
スキャナの液晶画面は「何番目の画像か」を示し、
「DPI」「STITCH FILE」ボタンで順番に選択することが可能です。
選択したら「SCAN」ボタンを押してください。
環境によってスキャナの接続を許可するかのメッセージが表示されま
すので接続を許可してください。



- ⑩ ファイルの転送が開始されます。転送後に保存場所を指定するメッセ
ージが表示されます。保存先を変更する場合は「参照」をクリックして指定し
ます。指定したら「次へ」をクリックします。以上で転送作業は完了です。



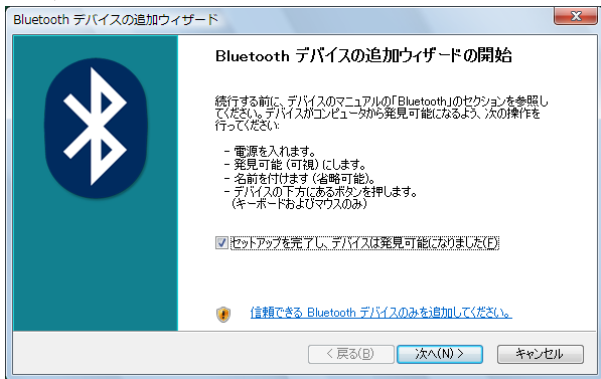
2 WindowsVista

※ Windows標準のウィザード使用時の手順になります。

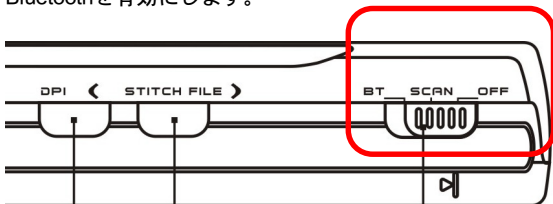
① パソコンのBluetoothを有効にします。セットアップや有効/無効の操作は各Bluetoothアダプタのマニュアルを参照ください。

② コントロールパネルの「Bluetoothアダプタ」をダブルクリックし、次に「追加」をクリックします。

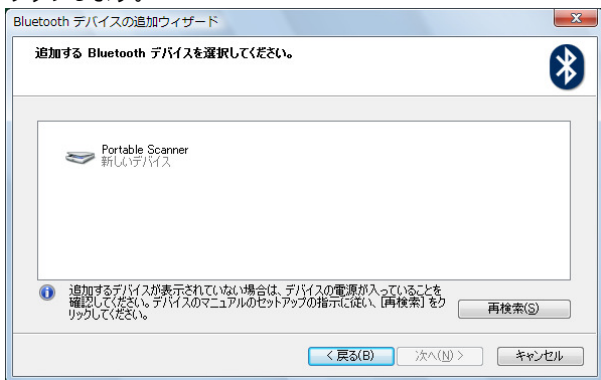
③ まずペアリングの設定を行います。「Bluetoothデバイスの追加ウィザード」が表示されます。チェックボックスにチェックを入れて次へをクリックします。



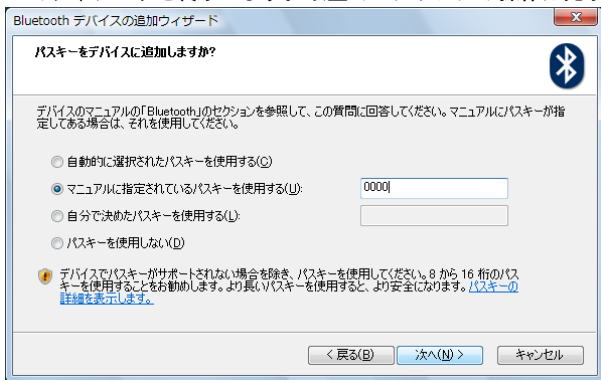
- ④ スキャナの電源スイッチを「BT」にスライドさせて Bluetoothを有効にします。



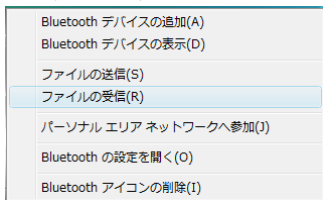
- ⑤ 次にデバイスの検索を行い「スキャナの型番」を選択して「次へ」をクリックします。



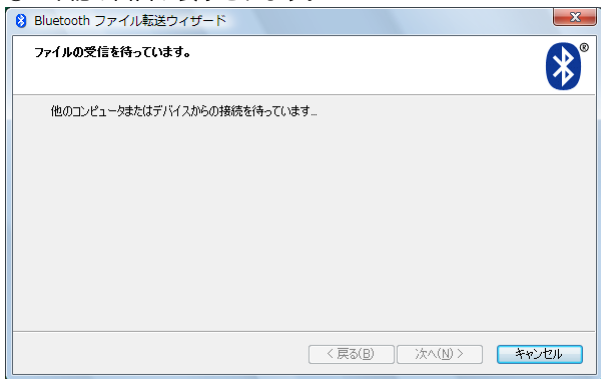
- ⑥ パスキーの入力を求められたら「マニュアルに指定されている～」を選択し「0000」を入力します。「次へ」をクリックします。スキャナのBTランプが点滅します。続けてスキャナ本体のスキャンボタンを押します。「Bluetoothデバイスの追加ウィザードの完了」が表示されたら「完了」を押してウィザードを終了します。以上でペアリングの操作は完了です



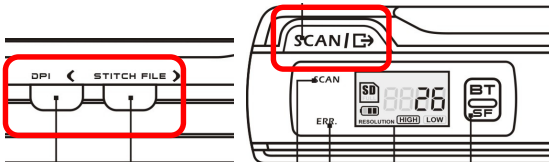
- ⑦ タスクバーのBluetoothアイコンを右クリックして「ファイルの受信」をクリックします。



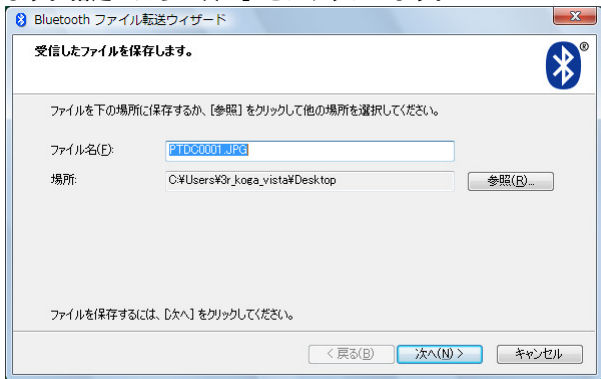
⑧ 下記の画面が表示されます。



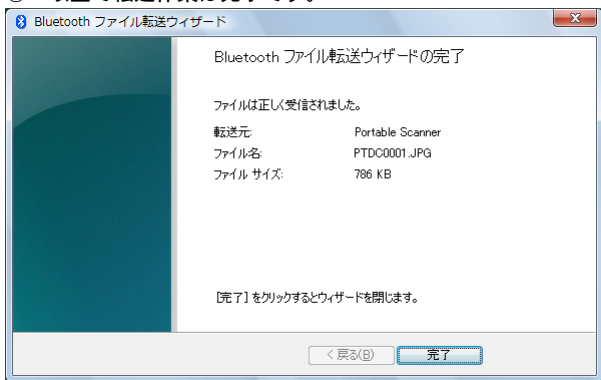
- ⑨ スキャナ本体で転送したい画像を選択します。
スキャナの液晶画面は「何番目の画像か」を示し、
「DPI」「STITCH FILE」ボタンで順番に選択することが可能です。
選択したら「SCAN」ボタンを押してください。
環境によってスキャナの接続を許可するかのメッセージが表示されま
すので接続を許可してください



- ⑩ ファイルの転送が開始されます。最後に保存場所を指定するメッセージが表示されますので保存先を変更する場合は「参照」をクリックして指定します。指定したら「次へ」をクリックします。



- ⑪ 以上で転送作業は完了です。



3 WindowsXP

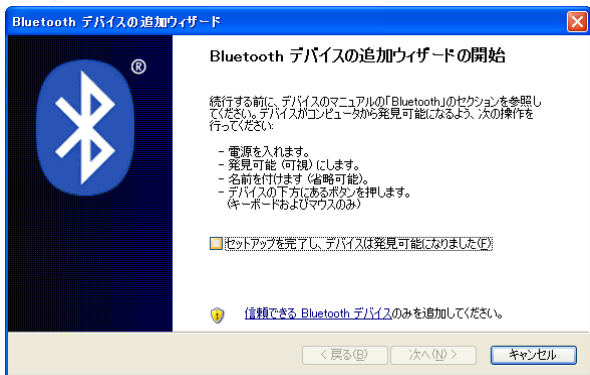
※ Windows標準のウィザード使用時の手順になります。

① パソコンのBluetoothを有効にします。セットアップや有効/無効の操作は各Bluetoothアダプタのマニュアルを参照ください。

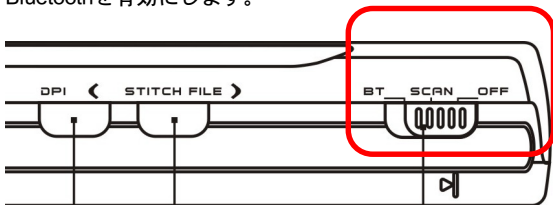
② 「コントロールパネル」より「Bluetoothデバイス」をダブルクリックし、「追加」をクリックします。



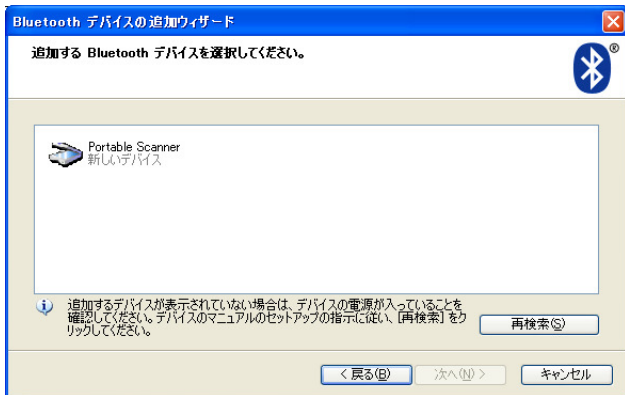
③ まずペアリングの設定を行います。「Bluetoothデバイスの追加ウィザード」が表示されます。チェックボックスにチェックを入れて次へをクリックします。



- ④ スキャナの電源スイッチを「BT」にスライドさせて Bluetoothを有効にします。




- ⑤ 次にデバイスの検索を行い「スキャナの型番」を選択して「次へ」をクリックします。



- ⑥ パスキーの入力を求められたら「マニュアルに指定されている～」を選択し「0000」を入力し、「次へ」をクリックします。スキャナのBTランプが点滅します。続けてスキャナ本体のスキャンボタンを押します。「Bluetoothデバイスの追加ウィザードの完了」が表示されたら「完了」を押してウィザードを終了します。以上でペアリングの操作は完了です

Bluetooth デバイスの追加ウィザード

パスキーをデバイスに追加しますか?




デバイスのマニュアルの「Bluetooth」のセクションを参照して、この質問に回答してください。マニュアルにパスキーが指定している場合は、それを使用してください。

自動的に選択されたパスキーを使用する(C)

マニュアルに指定されているパスキーを使用する(U):

自分で決めたパスキーを使用する(L):

パスキーを使用しない(D)

 デバイスでパスキーがサポートされない場合を除き、パスキーを使用してください。8 から 16 桁のパスキーを使用することをお勧めします。より長いパスキーを使用すると、より安全になります。
[パスキーの詳細を表示します。](#)

< 戻る(B) 次へ(N) > キャンセル

- ⑦ タスクバーのBluetoothアイコンを右クリックして「ファイルの受信」をクリックします。

Bluetooth デバイスの追加(A)
Bluetooth デバイスの表示(D)

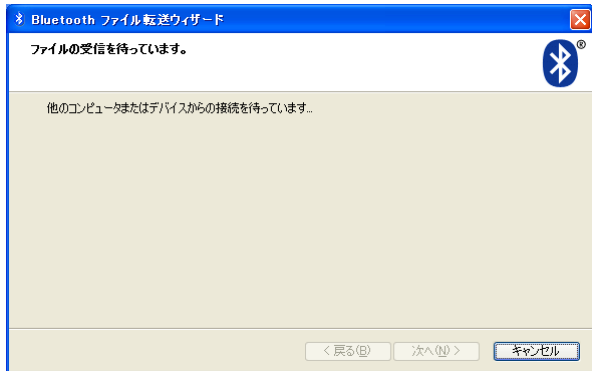
ファイルの送信(S)
ファイルの受信(R)

パーソナル エリア ネットワークへ参加(J)

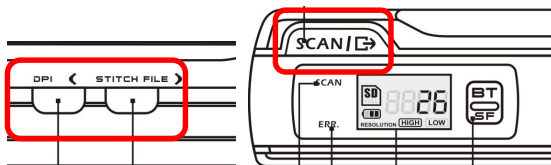
Bluetooth の設定を開く(O)

Bluetooth アイコンの削除(Q)

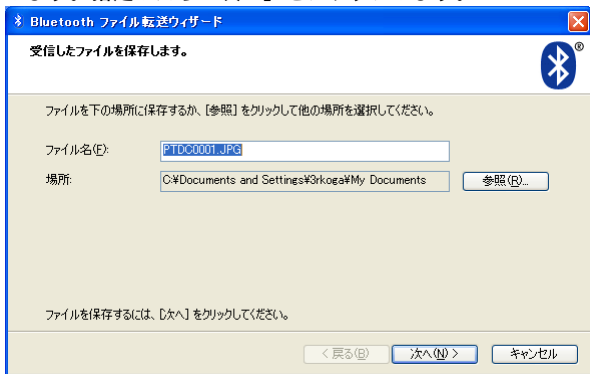
- ⑧ 下記の画面が表示されます。



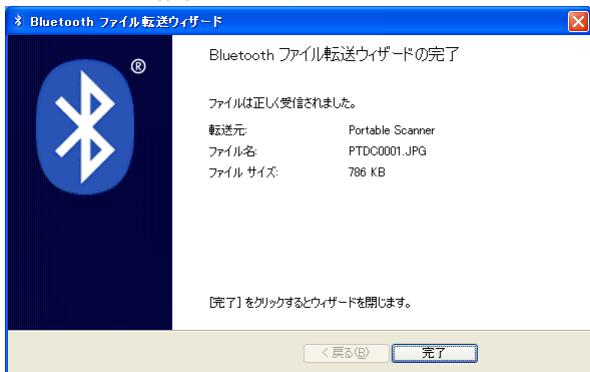
- ⑨ スキャナ本体で転送したい画像を選択します。
スキャナの液晶画面は「何番目の画像か」を示し、
「DPI」「STITCH FILE」ボタンで順番に選択することが可能です。
選択したら「SCAN」ボタンを押してください。
環境によってスキャナの接続を許可するかのメッセージが表示されま
すので接続を許可してください。



- ⑩ ファイルの転送が開始されます。転送後に保存場所を指定するメッセージが表示されますので保存先を変更する場合は「参照」をクリックして指定します。指定したら「次へ」をクリックします。



- ⑪ 以上で転送作業は完了です。



4 Android搭載スマートフォン

(操作例 Toshiba T-01C)

① まずペアリングの設定を行います。

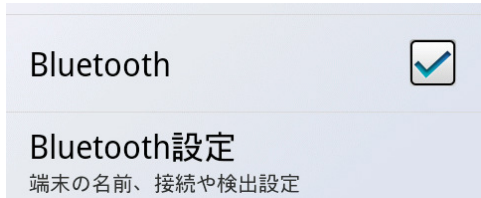
最初にホーム画面でmenuボタンを押して、「設定」をタップします。



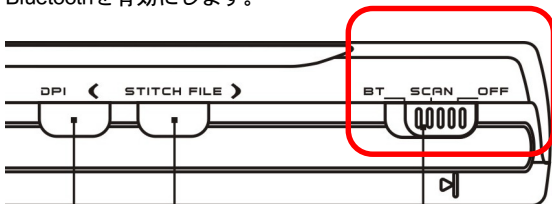
② 設定項目の「ワイヤレス設定」をタップします



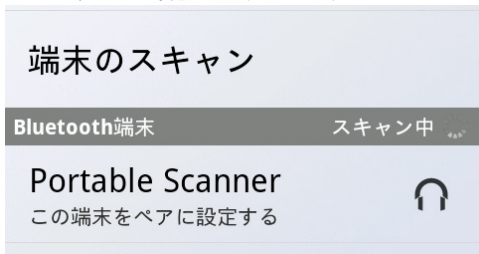
③ Bluetoothが有効になっていない場合は「Bluetooth」にチェックを入れて有効にします。続けて「Bluetooth設定」をタップします。機種によっては「FTP」の有効無効が設定できますのでFTPを有効にしてください。



- ④ スキャナの電源スイッチを「BT」にスライドさせて Bluetoothを有効にします。



- ⑤ 「Bluetooth設定」の「端末のスキャン」をタップします。認識されたBluetooth機器の一覧が表示されますので「スキャナの型番」をタップします。



- ⑥ 「Bluetoothのペア設定リクエスト」が表示されます。PINコードの入力が求められますので「0000」を入力してOKをタップしてください。スキャナのBTランプが点滅します。続けてスキャナ本体のスキャンボタンを押します。



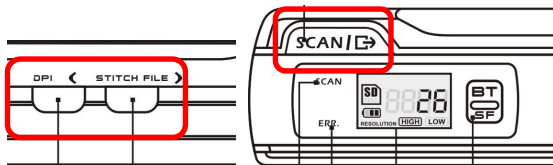
- ⑦ Bluetooth端末一覧のスキヤナの型番が「ペア設定済み」になればペアリングの設定完了です。

Bluetooth端末

Portable Scanner

ペア設定済み

- ⑧ スキヤナ本体で転送したい画像を選択します。
スキヤナの液晶画面は「何番目の画像か」を示し、「DPI」「STITCH FILE」ボタンで順番に選択することが可能です。
選択したら「SCAN」ボタンを押してください。



- ⑨ すると通知領域に下記のメッセージが表示されます。
通知をタップして「承諾」をタップすると転送が始まります。



Bluetooth共有: ファイル着信

このファイルを受信してもよろしいです 16:09
か

- ⑩ 受信が完了すると通知領域に以下のメッセージが表示されます。
以上で転送の操作は完了です。



Bluetooth共有: PTDC0001-3.JPGを受信済み

100%完了

16:09

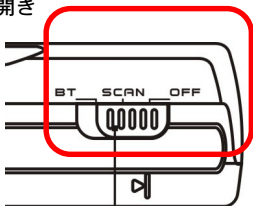
5 Windows Mobile搭載 スマートフォン

(操作例 Toshiba T-01B)

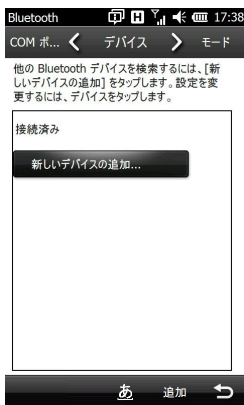
① 最初にペアリングの設定を行います。

まず3R-H651BTの電源スイッチを「BT」にスライドさせて Bluetoothを有効にします。

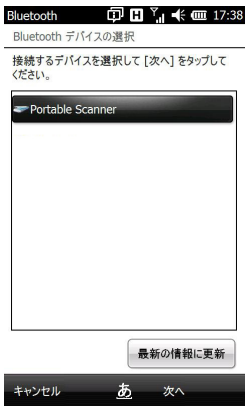
次にWindows Mobileの設定メニューを開き 「bluetooth」をタップします。



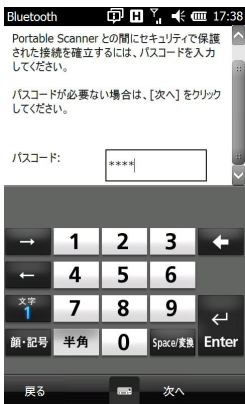
② スマートフォン側のBluetoothを有効にしていない場合は「モード」タブで Bluetoothを有効にします。次に「デバイス」タブで「新しいデバイスの追加」をタップします。



- ③ 「スキャナの型番」が表示されたら
タップして次へをタップします。



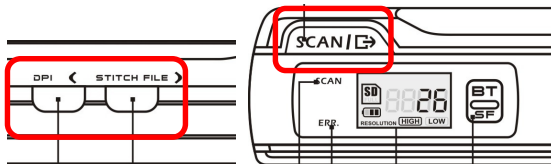
- ④ パスコードの入力を求められたら
「0000」を入力して「次へ」をタップし
ます。スキャナのBTランプが点滅します。
続けてスキャナ本体のスキャンボタンを
押します。



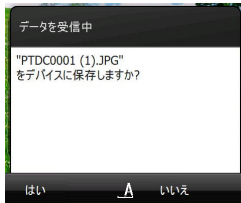
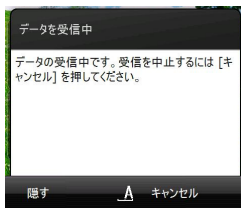
- ⑤ 右図のようなメッセージが表示されたらペアリングの設定は完了です。



- ⑥ スキャナ本体で転送したい画像を選択します。
スキャナの液晶画面は「何番目の画像か」を示し、「DPI」「STITCH FILE」ボタンで順番に選択することが可能です。
選択したら「SCAN」ボタンを押してください。



- ⑦ SCANボタンを押すと以下のようなメッセージが表示されますのでそのまま受信を進めます。受信が完了すると保存をするかどうかを確認するメッセージが表示されますので「はい」をタップすると保存されて転送作業は完了です。



6 Bluetooth搭載携帯端末

(操作例 SHARP 931SH)

※ 携帯端末の場合は機種ごとに操作方法が大きく異なります。Bluetoothのペアリングの設定など、携帯電話のメーカーマニュアル等も参照ください。

① メニューより「設定」→「外部接続」→「Bluetooth」を押します。

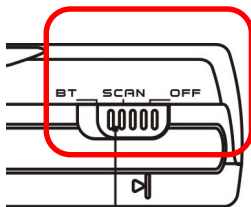
② 「ON/OFF」設定より携帯電話のBluetoothを有効にします。

③ ペアリングの設定を行います。

3R-H651BTの電源スイッチを

「BT」にスライドさせて

Bluetoothを有効にします

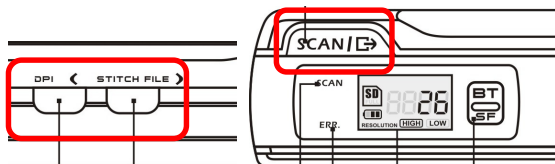


④ 「デバイス登録」を押してデバイスを検索します。「登録候補一覧」に「スキャナの型番」があれば選択して「登録」を押します。

⑤ 「登録用パスキー入力」では「0000」を入力して「登録」を押します。スキャナのBTランプが点滅します。続けてスキャナ本体のスキャンボタンを押します。

⑥ 登録が完了したメッセージが表示されたらペアリングの設定は完了です。

- ⑦ スキャナ本体で転送したい画像を選択します。
スキャナの液晶画面は「何番目の画像か」を示し、
「DPI」「STITCH FILE」ボタンで順番に選択することが可能です。
選択したら「SCAN」ボタンを押してください。



- ⑧ 携帯電話に転送中は着信ができない旨のメッセージが表示されますので「はい」を押します。さらに受信するファイル名が表示されますので「はい」を押し、最後に本体メモリかメモリーカードの保存先を指定すると受信が開始されます。
- ⑨ 保存が完了したメッセージが表示されたら転送作業は完了です。

7 Q&A

Q1 ブルートゥースを搭載している機種ですがペアリングが出来ません。

A1.1 Bluetoothには「プロファイル」という転送方式の種類があり、本製品はFTPプロファイルを使用しています。お使いのBluetoothアダプタがFTPプロファイルに対応しているか、また有効無効が切り替えできる場合は有効になっているかご確認下さい。

A1.2 使用する前にはペアリングというお互いの機器を登録する手順が必要です。ペアリングについては本マニュアルを参考の上設定下さい。またペアリングの設定の際は接続したい機器を他の機器から検索できるように設定を変更してください。

Q2 Windowsのパソコンを使用していますが、マニュアルと大きく設定画面が違います。

A2 BluetoothアダプタのメーカーによってはWindows標準のウィザードとは別の設定ユーティリティで使用する場合があります。ペアリングの操作手順については各Bluetoothアダプタのメーカーにご確認下さい。

Q3 一度ペアリングを行ったのですが、2回目以降うまく転送が出来ません。

A3 機器によってスキャナや対応機器の電源やBluetooth機能をオフにすると再度ペアリングが必要なケースがあります。その場合はお手数ですが前回の設定を削除して再度ペアリングを行ってください。なお複数の機器とペアリングを行った場合最後にペアリングを行った機器以外は再度ペアリングの設定が必要です。

ご注意 本マニュアル中の画像は製品開発中のものになります。ペアリング時はスキャナは商品型番で表示されます。