



ClearVUE®による  
輸液や化学療法を提供します。

パワーポート®  
ClearVUE® isp

パワーポート®  
ClearVUE® Slim

クロノフレックス™ カテーテルタイプ

長期的使用注入用植込みポート



# 血管アクセスをより確かなものにするために・・・

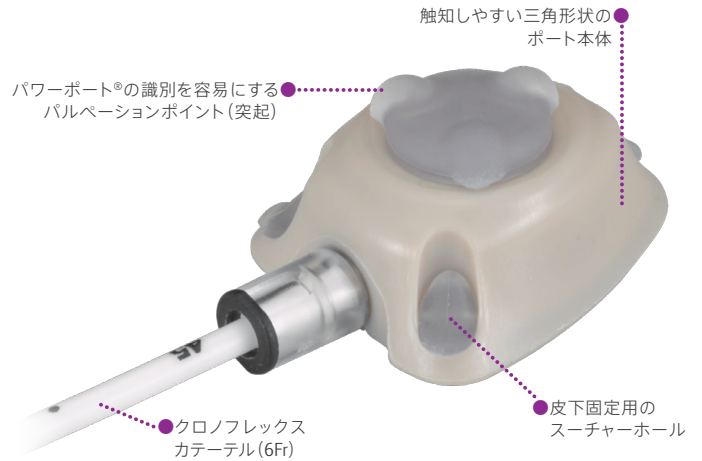
## PowerPort® ClearVUE® isp

- プラスチック製またはチタン製の本体よりも柔らかい感触のシリコンゴムで覆われたポートです。
- 軽量な設計により患者さまの違和感を和らげます。
- 造影剤の高圧注入を可能にします。



## PowerPort® ClearVUE® Slim

- 小柄で皮下脂肪の薄い患者さまに美観的に適しています。
- 小型サイズのため、皮下ポケットのサイズを小さくできます。
- 軽量な設計により患者さまの違和感を和らげます。
- 造影剤の高圧注入を可能にします。



パワーポートは、ポートへのアクセスや高圧注入の際に正確な識別のための特徴を提供します。

PowerPort® ClearVUE® isp

パルペーションポイント      CTマーカー

PowerPort® ClearVUE® Slim

パルペーションポイント      CTマーカー

- オンコロジーナースの84%が高圧注入の識別にパルペーションポイントを用いた。\*
  - オンコロジーナースの96%がポートの識別ができなかった時、PIVを選択した。\*
- (\* 社内データより)

## クロノフレックス™ ポリウレタン製カテーテル

クロノフレックス™ポリウレタン製カテーテルは、他のポリウレタン製カテーテルよりも耐薬品性に優れており、長期体内埋込み型のカテーテルとしての使用に適しています。



## Micro Introducer Kit

マイクロイントロデューサキットを用いる事で、細径デバイスによる低侵襲なカテーテル挿入が可能です。

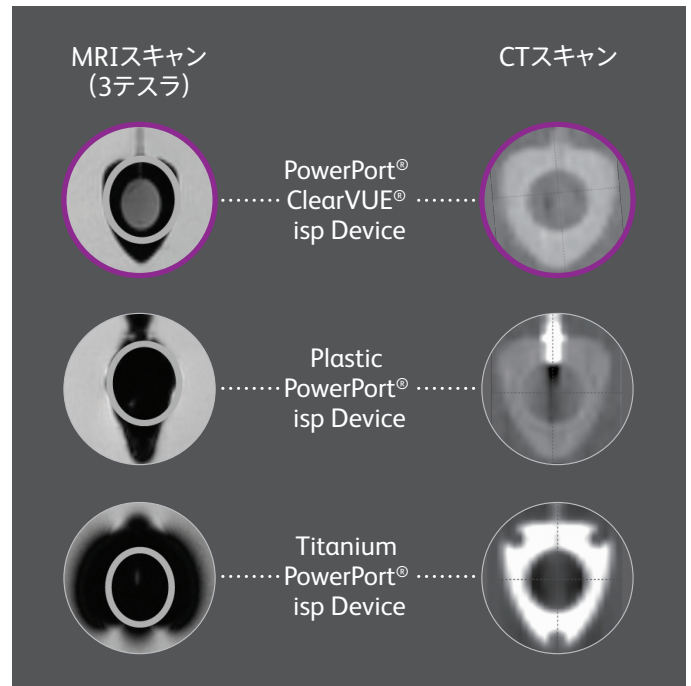


# 患者ケアに集中するために・・・

## 優れた撮像を可能にします。

パワーポート® ClearVUE®は、MRI画像の新しい腫瘍の成長、新しい癌性病変または転移した癌の識別を妨げるアーチファクトを減らします。

チタン製または他のプラスチック製のパワーポートと比較した所、パワーポート® ClearVUE®はポートのエッジを超えて  
〔CTアーチファクトの範囲が66%減少した。  
MRIアーチファクトの範囲が50%+減少した。



## 安全なMRI検査を提供します。

パワーポート® ClearVUE®は、造影剤の高圧注入可能な初めてのMR Safeなポートです。

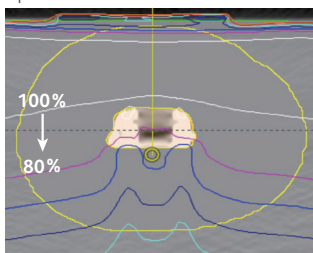
**MR** The PowerPort® ClearVUE® Ports are the first "MR Safe" power-injectable ports.

## 放射線療法への影響を低減します\*。

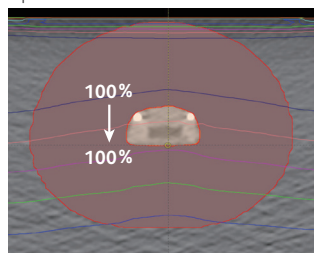
金属製品が照射範囲に存在することで生じる散乱は、放射線療法にマイナスな影響を与える可能性があり、結果として線量の有効性や放射線のターゲティングに課題が生じます。パワーポート® ClearVUE®は、後方や側方への散乱または減衰は観察されません。

### ポートを通過する放射線の影響

Titanium PowerPort® isp Device

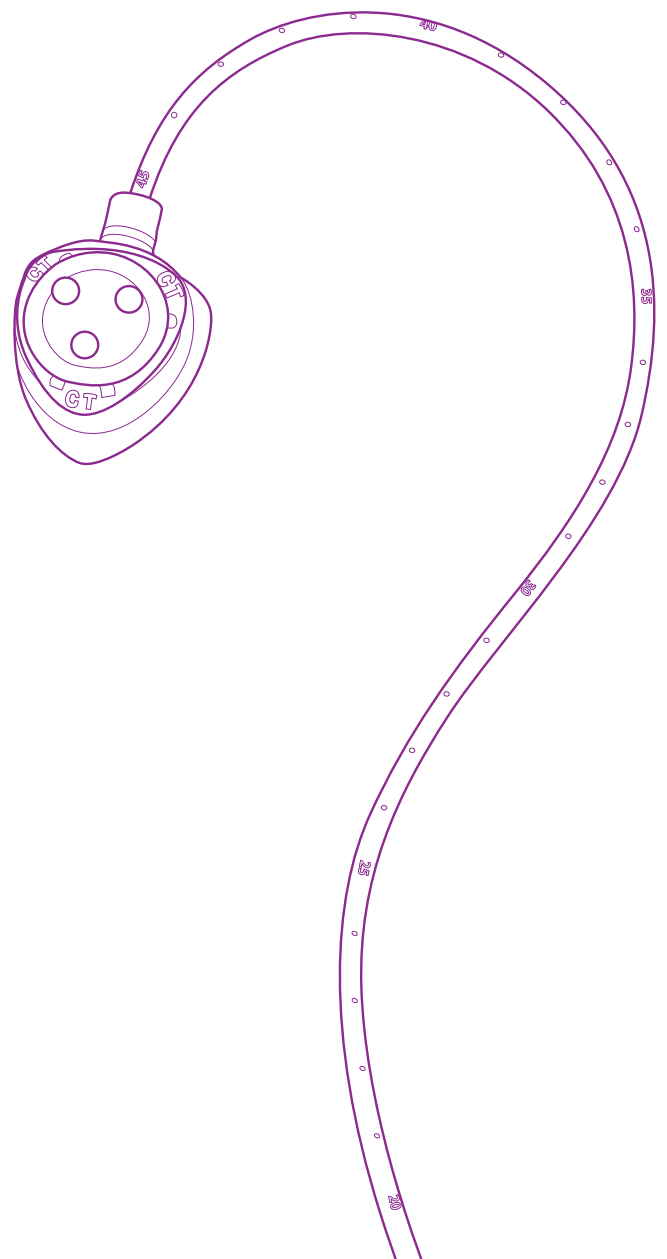


PowerPort® ClearVUE® isp Device



Tested at 6 MV and 18 MV x-ray.

\*社内データにより、臨床使用に必ずしも当てはまるものではありません。



# For the Patient

パワーポート®の留置に際して、医療スタッフが患者さま指導に使用できる各種サポートツールを用意しています。



患者記録カード



ブレスレット



患者さま用ガイド

<パワーポート®留置患者さま用サポートツール>

## PowerPort® ClearVUE® isp

販売名：パワーポート ClearVUE isp



承認番号：30200BZX00111000  
クラス分類：[4]高度管理医療機器  
一般的名称：長期的使用注入用挿込みポート

カタログ番号	仕様	規格	包装単位
□ 1606062	クロノフレックスカテーテルタイプ	6Fr	1入
キット内容			
<ul style="list-style-type: none"> <li>・パワーポート ClearVUE isp</li> <li>・クロノフレックスカテーテル (6Fr)</li> <li>・穿刺ニードル (18G)</li> <li>・J型ガイドワイヤ (0.035inch)</li> <li>・シースイントロデューサ (エアガードタイプ)</li> </ul>	<ul style="list-style-type: none"> <li>・カテーテルロック (2コ)</li> <li>・フラッシュ用ノンコアリングニードル (22Gアングル・22Gストレート)</li> <li>・高圧注入対応ノンコアリングニードル (パワーロック) (20G)</li> <li>・シリンジ (12mL)</li> <li>・トンネラ</li> </ul>	<ul style="list-style-type: none"> <li>・ペインピック</li> <li>・フラッシングコネクタ</li> <li>・患者さま用サポートツール</li> </ul>	
カタログ番号	仕様	規格	包装単位
□ 1606052	クロノフレックスカテーテルタイプ (マイクロイントロデューサキット)	6Fr	1入
キット内容			
<ul style="list-style-type: none"> <li>・パワーポート ClearVUE isp</li> <li>・クロノフレックスカテーテル (6Fr)</li> <li>・穿刺ニードル (21G)</li> <li>・ストレートガイドワイヤ (0.018inch)</li> <li>・J型ガイドワイヤ (0.035inch)</li> </ul>	<ul style="list-style-type: none"> <li>・マイクロイントロデューサ (5Fr)</li> <li>・シースイントロデューサ (エアガードタイプ)</li> <li>・カテーテルロック (2コ)</li> <li>・フラッシュ用ノンコアリングニードル (22Gアングル・22Gストレート)</li> <li>・高圧注入対応ノンコアリングニードル (パワーロック) (20G)</li> </ul>	<ul style="list-style-type: none"> <li>・シリンジ (12mL)</li> <li>・トンネラ</li> <li>・ペインピック</li> <li>・フラッシングコネクタ</li> <li>・患者さま用サポートツール</li> </ul>	

## PowerPort® ClearVUE® Slim

販売名：パワーポート ClearVUE slim



承認番号：30200BZX00110000  
クラス分類：[4]高度管理医療機器  
一般的名称：長期的使用注入用挿込みポート

カタログ番号	仕様	規格	包装単位
□ 1616000	クロノフレックスカテーテルタイプ	6Fr	1入
キット内容			
<ul style="list-style-type: none"> <li>・パワーポート ClearVUE Slim</li> <li>・クロノフレックスカテーテル (6Fr)</li> <li>・穿刺ニードル (18G)</li> <li>・J型ガイドワイヤ (0.035inch)</li> <li>・シースイントロデューサ (エアガードタイプ)</li> </ul>	<ul style="list-style-type: none"> <li>・カテーテルロック (2コ)</li> <li>・フラッシュ用ノンコアリングニードル (22Gアングル・22Gストレート)</li> <li>・高圧注入対応ノンコアリングニードル (パワーロック) (20G)</li> <li>・シリンジ (12mL)</li> <li>・トンネラ</li> </ul>	<ul style="list-style-type: none"> <li>・ペインピック</li> <li>・フラッシングコネクタ</li> <li>・患者さま用サポートツール</li> </ul>	
カタログ番号	仕様	規格	包装単位
□ 1616070	クロノフレックスカテーテルタイプ (マイクロイントロデューサキット)	6Fr	1入
キット内容			
<ul style="list-style-type: none"> <li>・パワーポート ClearVUE Slim</li> <li>・クロノフレックスカテーテル (6Fr)</li> <li>・穿刺ニードル (21G)</li> <li>・ストレートガイドワイヤ (0.018inch)</li> <li>・J型ガイドワイヤ (0.035inch)</li> </ul>	<ul style="list-style-type: none"> <li>・マイクロイントロデューサ (5Fr)</li> <li>・シースイントロデューサ (エアガードタイプ)</li> <li>・カテーテルロック (2コ)</li> <li>・フラッシュ用ノンコアリングニードル (22Gアングル・22Gストレート)</li> <li>・高圧注入対応ノンコアリングニードル (パワーロック) (20G)</li> </ul>	<ul style="list-style-type: none"> <li>・シリンジ (12mL)</li> <li>・トンネラ</li> <li>・ペインピック</li> <li>・フラッシングコネクタ</li> <li>・患者さま用サポートツール</li> </ul>	

・事前に必ず添付文書を読み、本製品の使用目的、禁忌・禁止、警告、使用上の注意等を守り、使用方法に従って正しくご使用ください。  
本製品の添付文書は、独立行政法人医薬品医療機器総合機構 (PMDA) の医薬品医療機器情報提供ホームページでも閲覧できます。  
・製品の仕様・形状等は、改良等の理由により予告なく変更する場合がございますので、あらかじめご了承ください。

製造販売業者

株式会社メディコン

本社 大阪市中央区平野町2丁目5-8 ☎0120-036-541

crbard.jp



BD, the BD Logo, ClearVUE and PowerPort are trademarks of Becton, Dickinson and Company or its affiliates. ©2020 BD. All rights reserved.

2020.7.10.000