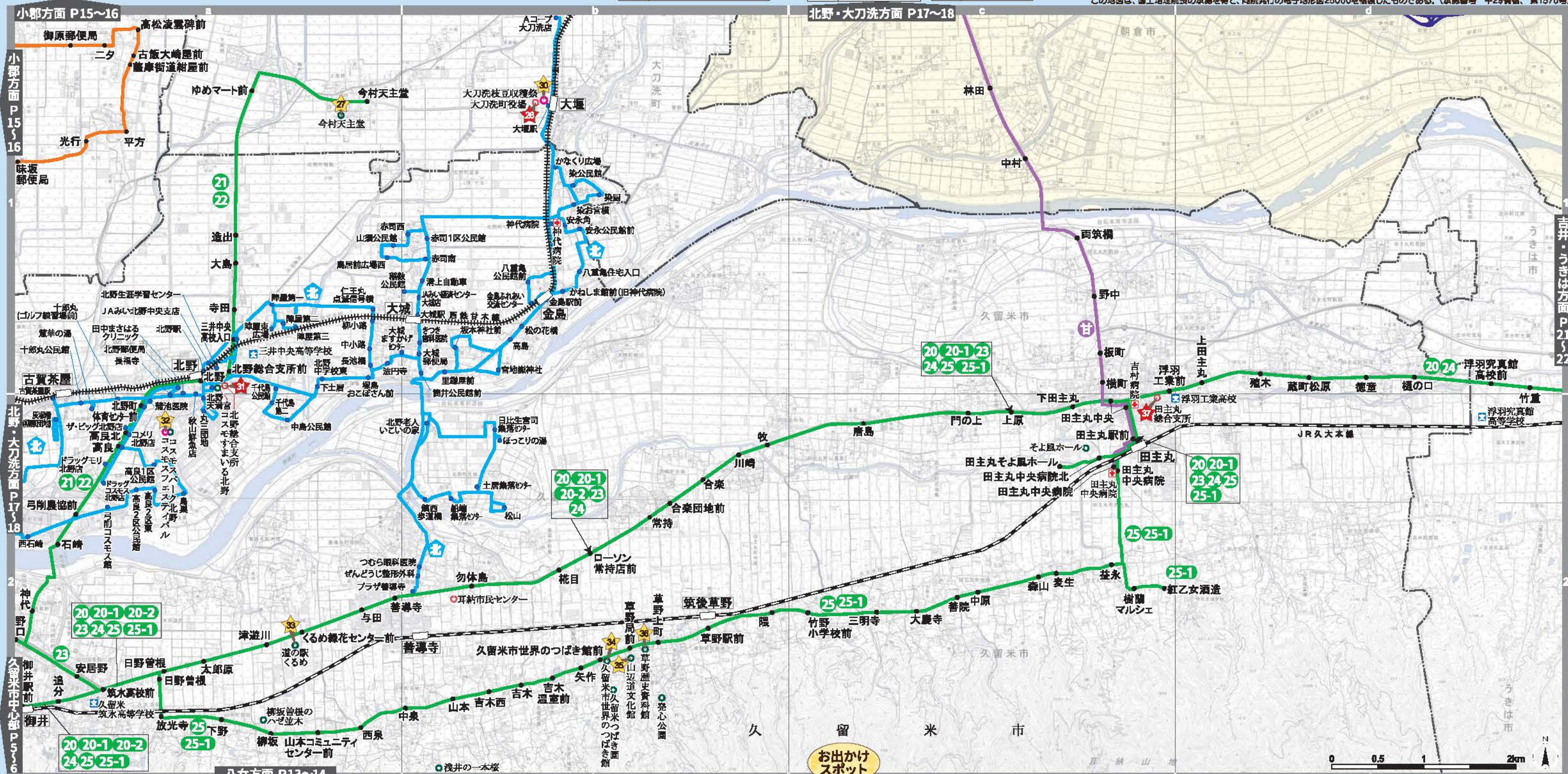


圏域東部 善導寺・田主丸方面

記号	施設名等	記号	施設名等	記号	施設名等	西鉄バス [久留米駅経由]	甘木観光バス	北野地域よりみちバス [久留米市]	小都市 コミュニティバス	JR線	西鉄電車
○	市役所・町役場等	文	高校・大学等	○	スポーツ施設						
+	病院(二次・三次救急医療機関)	○	文化・観光施設	●	イベント会場						



バス路線行先案内

行き先番号	路線名★	運行経路
20 20-1 20-2	久留米～吉井	田主丸そよ風ホール-田主丸駅前-浮羽発着所-吉井営業所-田主丸中央-ローソン常持店前-善導寺-千本杉-西鉄久留米-荏島-JR久留米
20-1 24	久留米～吉井	田主丸そよ風ホール-田主丸駅前-浮羽発着所-吉井営業所-田主丸中央-ローソン常持店前-善導寺-千本杉-西鉄久留米-市役所-大学病院
23	久留米～吉井 (百年公園)	田主丸そよ風ホール-田主丸駅前-善導寺-百年公園-青少年科学館前-西鉄久留米-市役所-JR久留米
25 25-1	草野	上原-田主丸中央-善院-草野-千本杉-西鉄久留米-市役所-JR久留米 ※25-1は紅乙女酒造に入るバスのみ表示される行先番号です。

★ 表中の色は、10時～18時台の運行頻度の目安を示しています。1時間に4本以上(15分間隔以下) 1時間に2～3本(20～30分間隔) 1時間に1本(80分間隔) 1時間に1本未満(80分間隔以上)
●は広域圏自治体が補助している路線です。

★ コスモスフェスティバル

コスモス街道(3.5キロ)にコスモスが約50万本咲き誇り、街道沿いの公園では、コスモスウェディングなど様々な催しが行われます。

①TEL:0942-78-3311 FAX:0942-78-4873
②10月の土日開催
③西鉄甘木線「北野駅」下車徒歩10分 a-2

★ 道の駅くるめ

食育レストラン「ほとめき庵」では地元農産物を使った料理やスイーツを味わうことができます。農産物の品揃えや出荷量は県内でもトップクラスです。

①TEL:0942-47-4111 FAX:0942-47-4220
②毎月第3水曜日、12/31～1/3
③西鉄バス「藤花センター前」バス停下車徒歩5分 a-2

★ 久留米市世界のつばき館

ツバキの起源である原種ツバキや世界のツバキを収集・展示、四季を通じて世界のツバキが迎えてくれます。物品販売やレンタルサイクルもあります。

①TEL:0942-47-1821 FAX:0942-47-1821
②第3木曜日(祝日の場合は翌日)
③西鉄バス「久留米市世界のつばき館前」バス停下車すぐ b-2

★ 草野歴史資料館

筑後地区に勢力を持った豪族・草野氏と周辺地区の歴史に関する資料を展示。国の登録文化財です。

①TEL・FAX:0942-47-4410
②月曜日・国民の休日の翌日(ただし土曜日・日曜日は除く)年末年始(12月28日～1月4日)
③西鉄バス「草野上町」バス停下車徒歩2分 JR「筑後草野駅」下車徒歩15分 b-2

★ 山辺道文化館

大正初期に建てられた木造建築物で、草野地区の伝統的祭りに関する資料を展示。国の登録文化財です。

①TEL・FAX:0942-47-3015
②月曜日・国民の休日の翌日(ただし土曜日・日曜日は除く)年末年始(12月28日から1月4日まで)
③西鉄バス「草野上町」バス停下車徒歩2分 JR「筑後草野駅」下車徒歩10分 b-2

★ 田主丸総合支所(久留米市)

①TEL:0943-72-2111(代表) FAX:0943-72-3819
②一
③西鉄バス「田主丸中央」バス停下車徒歩5分 JR「田主丸駅」下車徒歩10分 c-2