

尾道市総合防災マップ

令和4年12月 お問い合わせ先 尾道市 総務部 総務課 生活安全係 TEL:0848-38-9216

九 避難所一覧

災害時に危険な場所にいる人が避難するための施設です。学校や公民館などを指定してあります。避難先は指定避難所ではありません。安全な場所にある親戚や知人宅、ホテルなども避難先として考えられます。必ず確認しましょう！

番号	名称	所在地	避難所	福祉避難所	津波避難ビル	みなみの井戸	うちらの避難所
1	いんせいの学校	西原町426-2	○	×	×	▲	3.8m
2	尾道中学校	高瀬町3467-1	×	○	○	○	65.8m
3	尾道小学校	高瀬町3493	×	○	○	○	61.1m
4	尾道公民館	高瀬町324-12	○	▲	▲	▲	1.4m
5	尾道文化センター	高瀬町985-25	○	○	○	○	130.3m
6	尾道駅前ビル	高瀬町1519-1	○	○	○	○	5.2m
7	尾道公民館	山道町1290	○	○	○	○	10.2m
8	尾道小学校	山道町1630	×	○	○	○	13.1m
9	いんせいの学校	新山二丁目2631-383	○	○	○	○	92.4m
10	尾道学習センター	東久保町20-14	×	○	○	○	28.4m
11	いんせいの学校	久保一丁目12-11	○	○	○	○	3.6m
12	尾道小学校体育館	東久保町149	○	○	○	○	13.8m
13	いんせいの学校	新山二丁目19-35	▲	▲	▲	▲	20.5m
14	尾道小学校	新山二丁目23-40	▲	▲	▲	▲	63.4m
15	尾道文化センター(2・3期)	新山二丁目26-24	○	○	○	○	50.2m
16	尾道中学校	新山二丁目10-4	×	○	○	○	34.3m
17	尾道小学校	東久保町9-53	×	○	○	○	65.4m
18	尾道市立南高等学校	新山二丁目10-34	○	○	○	○	29.2m
19	尾道公民館	新山二丁目10-34	○	○	○	○	29.2m
20	尾道市立南高等学校	新山二丁目10-34	○	○	○	○	29.2m
21	尾道市立南高等学校	西上町18-5	○	○	○	○	82.3m
22	いんせいの学校	山道町633-1	○	○	○	○	6.9m
23	いんせいの学校	山道町1605-4	○	○	○	○	2.7m
24	いんせいの学校	高瀬町79-1	○	○	○	○	24.6m
25	いんせいの学校	山道町122-2	○	○	○	○	20.4m
26	尾道市立南高等学校	東久保町170-1	○	○	○	○	105.3m
27	尾道市立南高等学校	新山二丁目23-2	○	○	○	○	69.8m
28	尾道文化センター	東久保町10-1	○	▲	▲	▲	3.6m
29	尾道市立南高等学校	久保一丁目15-1	○	○	○	○	3.8m
30	尾道市立南高等学校	山道町1005	○	▲	▲	▲	2.5m
31	いんせいの学校	東久保一丁目10-9	○	×	×	▲	4.1m

【災害種類の見方】
○: 使用可能
●: 使用可能(状況により上層避難や別の場所への立ち避難が必要)
▲: 使用不可
※津波想定区域や土砂災害警戒区域等に基づき、災害種類の適性を表示していますが、災害の種類や規模によって開設する避難所は異なります。あらかじめ確認をお願いします！

緊急の場合は、指定の避難所や緊急避難場所にとられず、災害の状況に応じて高台や広場など安全な場所に避難しましょう！

土砂災害+津波

九 緊急避難場所一覧

地震による倒壊建物や火災からの避難、また津波発生時に緊急的に避難する場所です。一定規模の公園や学校グラウンドなどを指定してありますが、このほかにも自宅近くの広場や高台などの安全な場所を把握しておきましょう。
※災害の種類や規模によって避難場所は異なります。あらかじめ確認をお願いします。

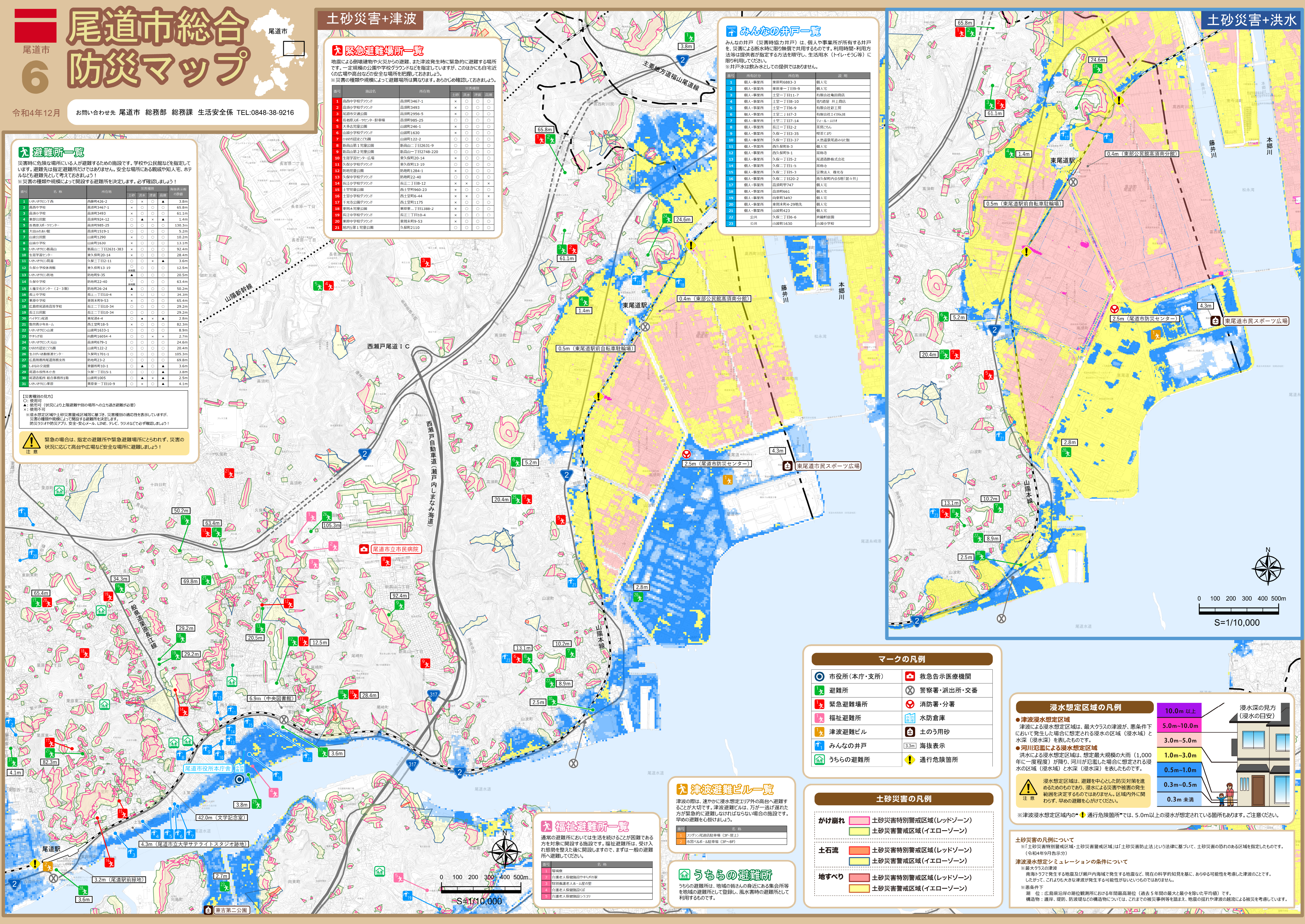
番号	施設名	所在地	土砂災害	津波	両方
1	高瀬小学校グラウンド	高瀬町3467-1	×	○	○
2	高瀬小学校グラウンド	高瀬町3493	×	○	○
3	尾道市立南高等学校	高瀬町2956-5	×	○	○
4	尾道文化センター-駐車場	高瀬町985-25	○	○	○
5	大牟田児童公園	山道町246-1	×	○	○
6	山道小学校グラウンド	山道町1630	×	○	○
7	いんせいの学校	山道町122-2	○	○	○
8	新山二丁目公園	新山二丁目2631-9	○	○	○
9	新山二丁目公園	新山二丁目2748-220	○	○	○
10	尾道市立南高等学校	東久保町20-14	×	○	○
11	久保小学校グラウンド	東久保町13-19	○	○	○
12	尾道公民館	防府町1284-1	×	○	○
13	久保小学校グラウンド	防府町22-40	○	○	○
14	尾道小学校グラウンド	新山二丁目18-12	×	×	×
15	尾道公民館	西上町960-23	×	○	○
16	尾道公民館	新山二丁目44-1	×	×	×
17	尾道公民館	西上町1175	×	○	○
18	尾道公民館	東久保一丁目1388-2	×	○	○
19	尾道公民館	新山二丁目10-4	×	○	○
20	尾道公民館	東久保町9-53	×	○	○
21	尾道公民館	久保町2110	○	○	○

みなみの井戸一覧

みなみの井戸(災害時協力井戸)は、個人や事業所が所有する井戸を、災害による断水時に限り無償で共有するものです。利用時間・利用方法は提供者が指定する方法を順守し、生活用水(トイレ・お風呂等)に限り利用してください。
※井戸水は飲み水としての提供ではありません。

番号	所在地	所有者	井戸	用途
1	個人-事業所	東久保町6883-3	個人宅	
2	個人-事業所	東久保一丁目9-9	個人宅	
3	個人-事業所	土道一丁目11-7	事務所	
4	個人-事業所	土道一丁目10-10	事務所	
5	個人-事業所	土道一丁目6-9	事務所	
6	個人-事業所	土道一丁目7-3	事務所	
7	個人-事業所	土道一丁目7-14	事務所	
8	個人-事業所	長久保一丁目2-2	事務所	
9	個人-事業所	久保一丁目3-35	事務所	
10	個人-事業所	久保一丁目3-37	事務所	
11	個人-事業所	西久保町8-3	個人宅	
12	個人-事業所	西久保町9-1	個人宅	
13	個人-事業所	久保一丁目5-2	事務所	
14	個人-事業所	久保一丁目1-5	事務所	
15	個人-事業所	久保一丁目5-3	事務所	
16	個人-事業所	久保一丁目20-2	事務所	
17	個人-事業所	高瀬町甲747	個人宅	
18	個人-事業所	高瀬町661	個人宅	
19	個人-事業所	高瀬町3492	個人宅	
20	個人-事業所	東久保町4-29地先	個人宅	
21	個人-事業所	山道町423	個人宅	
22	公共	久保一丁目6-6	事務所	
23	公共	山道町1630	山道小学校	

土砂災害+洪水



マークの凡例

市役所(本庁・支所)	救急告示医療機関
避難所	警察署・派出所・交番
緊急避難場所	消防署・分署
福祉避難所	水防倉庫
津波避難ビル	土のう用砂
みなみの井戸	3.3m 海拔表示
うちの避難所	通行危険箇所

土砂災害の凡例

かけ崩れ	土砂災害特別警戒区域(レッドゾーン)
	土砂災害警戒区域(イエローゾーン)
土石流	土砂災害特別警戒区域(レッドゾーン)
	土砂災害警戒区域(イエローゾーン)
地すべり	土砂災害特別警戒区域(レッドゾーン)
	土砂災害警戒区域(イエローゾーン)

浸水想定区域の凡例

10.0m 以上	浸水深の見方(浸水の目安)
5.0m-10.0m	
3.0m-5.0m	
1.0m-3.0m	
0.5m-1.0m	
0.3m-0.5m	
0.3m 未満	

●津波浸水想定区域
津波による浸水想定区域は、最大クラスの津波が、悪条件下において発生した場合に想定される浸水の区域(浸水域)と水深(浸水深)を表したものです。
●河川氾濫による浸水想定区域
洪水による浸水想定区域は、想定最大規模の大雨(1,000年に一度程度)が降り、河川が氾濫した場合に想定される浸水の区域(浸水域)と水深(浸水深)を表したものです。

浸水想定区域は、避難を中心とした防災対策を進めるためのものであり、浸水による災害や被害の発生範囲を決定するものではありません。区域内に関わらず、早めの避難を心がけてください。

※津波浸水想定区域内の●通行危険箇所では、5.0m以上の浸水が想定されている箇所もあります。ご注意ください。

土砂災害の凡例について

※土砂災害特別警戒区域・土砂災害警戒区域は「土砂災害防止法」という法律に基づいて、土砂災害の恐れのある区域を指定したものです。(令和4年9月告示)

津波浸水想定シミュレーションの条件について

※最大クラスの津波
南海トラフで発生する地震及び瀬戸内海域で発生する地震など、現在の科学的知見を基に、あらゆる可能性を考慮した津波のことで、したがって、これよりも大きな津波が発生する可能性がないものではありません。区域内外に関わらず、早めの避難を心がけてください。

※悪条件下
潮位：広島県沿岸の潮位観測所における年間最高潮位(過去5年間の最大と最小を除いた平均値)です。
構造物：堤防、堤防、防波堤などの構造物については、これまでの被災事例等を踏まえ、地震の揺れや津波の越えによる被災を考慮しています。

九 福祉避難所一覧

通常の避難所においては生活を続けることが困難である方を対象に開設する施設です。福祉避難所は、受け入れ態勢を整えた後に開設しますので、まずは一般の避難所へ避難してください。

番号	名称
1	尾道市立南高等学校
2	尾道市立南高等学校
3	尾道市立南高等学校
4	尾道市立南高等学校
5	尾道市立南高等学校
6	尾道市立南高等学校
7	尾道市立南高等学校
8	尾道市立南高等学校
9	尾道市立南高等学校
10	尾道市立南高等学校
11	尾道市立南高等学校
12	尾道市立南高等学校
13	尾道市立南高等学校
14	尾道市立南高等学校
15	尾道市立南高等学校
16	尾道市立南高等学校
17	尾道市立南高等学校
18	尾道市立南高等学校
19	尾道市立南高等学校
20	尾道市立南高等学校
21	尾道市立南高等学校
22	尾道市立南高等学校
23	尾道市立南高等学校
24	尾道市立南高等学校
25	尾道市立南高等学校
26	尾道市立南高等学校
27	尾道市立南高等学校
28	尾道市立南高等学校
29	尾道市立南高等学校
30	尾道市立南高等学校
31	尾道市立南高等学校

うちの避難所

うちの避難所は、地域の避難所として登録し、風水害時の避難所として利用するものです。

九 津波避難ビル一覧

津波の際は、速やかに浸水想定エリア外の高台へ避難することが大切です。津波避難ビルは、万が一逃げ遅れた方が緊急的に避難しなければならない場合の施設です。早めの避難を心掛けてください。

番号	名称
1	尾道市立南高等学校
2	尾道市立南高等学校
3	尾道市立南高等学校
4	尾道市立南高等学校
5	尾道市立南高等学校
6	尾道市立南高等学校
7	尾道市立南高等学校
8	尾道市立南高等学校
9	尾道市立南高等学校
10	尾道市立南高等学校
11	尾道市立南高等学校
12	尾道市立南高等学校
13	尾道市立南高等学校
14	尾道市立南高等学校
15	尾道市立南高等学校
16	尾道市立南高等学校
17	尾道市立南高等学校
18	尾道市立南高等学校
19	尾道市立南高等学校
20	尾道市立南高等学校
21	尾道市立南高等学校
22	尾道市立南高等学校
23	尾道市立南高等学校
24	尾道市立南高等学校
25	尾道市立南高等学校
26	尾道市立南高等学校
27	尾道市立南高等学校
28	尾道市立南高等学校
29	尾道市立南高等学校
30	尾道市立南高等学校
31	尾道市立南高等学校