

3-1 河川重要水防区域（1級水系指定区間および2級水系県管理区間）

県管理河川については、下記の危険度判定基準により区分し、そのうちA～Dについて、重要水防区域とする。危険度の判定基準は次のとおりとする。

危険度判定基準（洪水）

判定基準事項 判定項目		条 件	危険度の判定基準				
			A	B	C	D	E
1	機能度	i) 改修計画で定められた河川断面が確保されている。 ii) 改修計画のない区間では、10年に1回程度の出水に対し、河道流下能力が確保されている。ただし、下流部で改修計画の有る場合は、上下流整合性を考慮し、10年に限定しないものとする。	×			○	
2	耐用度	i) 護岸の老朽化及び、根入不足。 ii) 天然河岸の河床洗掘及び、河岸侵食状況。ただし、山間部等の災害復旧を必要としない区間は、危険区間より除外する。	×	○	×or○	×	○
3	重要度	用途地域、D I D地域等の重要築堤河道区間である。	重要		その他	重要orその他	
評 価			水防上最も重要で早急な対策が必要	災害復旧では効果不十分	災害復旧で十分	現状で十分	

注記：○印は安全、×印は危険箇所を示す。

危険度判定基準（高潮）

高 潮	平成16年台風第16号の高潮被害による津波・高潮対策整備推進アクションプログラムで策定された整備延長（未整備延長）
-----	---

1級水系指定区間及び2級水系県管理区間

(m)

番号	水系名	河川名	関係土木事務所	担当水防管理分団	危険度区分					計	高潮
					A	B	C	D	E		
1	吉野川	曾江谷川	長尾土木事務所	長尾4			2,200	2,040	2,060	6,300	
	〃	槇川	〃	〃				2,265	1,535	3,800	
	〃	東谷川	〃	〃				870	430	1,300	
一級水系計（1水系3河川）							2,200	5,175	4,025	11,400	

番号	水系名	河川名	関係土木事務所	担当水防管理分団	危険度区分					計	高潮
					A	B	C	D	E		
14	大山川	大山川	長尾土木事務所	津田1				120	1,263	1,383	
15	東代川	東代川	〃	〃			200		300	500	

番号	水系名	河川名	関係土木 事務所	担当水防 管理分団	危険度区分					計	高潮
					A	B	C	D	E		
16	西代川	西代川	長尾土木事務所	津田 1				110	1,290	1,400	
17	梶川	梶川	〃	津田 2					1,300	1,300	
18	梅川	梅川	〃	〃			250	170	480	900	
19	津田川	津田川	〃	津田3大川 2・3寒川3			4,920	1,440	8,662	15,022	
	〃	谷川	〃	寒川 3			500	130	612	1,242	
	〃	梅檀川	〃	大川 3 寒川 2			840	250	6,332	7,422	
	〃	叢神川	〃	寒川 2					1,600	1,600	
	〃	古川	〃	大川 3			970	170	1,180	2,320	
	〃	爛川	〃	大川 2			900	2,880	4,585	8,365	
	〃	土井川	〃	〃					2,800	2,800	
	〃	谷川	〃	〃			350		320	670	
	〃	大条川	〃	大川 1				40	1,205	1,245	
	〃	本村川	〃	〃			3,609			3,609	
	〃	逆川	〃	〃			700	350	444	1,494	
〃	新名川	〃	〃				370	1,000	1,370		
20	滝川	滝川	〃	鴨庄					1,086	1,086	
21	鴨部川	鴨部川	〃	寒川3 長 尾1 鴨庄				6,490	15,738	22,228	
	〃	天神川	〃	鴨庄			1,890	70	100	2,060	
	〃	川古川	〃	鴨部			680	770	2,045	3,495	
	〃	大笹川	〃	〃			690		440	1,130	
	〃	末川	〃	寒川 3			2,400		703	3,103	
	〃	古川	〃	〃					450	450	
	〃	地藏川	〃	寒川 1			3,180	1,540	3,173	7,893	
	〃	清水川	〃	長尾 1			1,270	50	2,685	4,005	
	〃	切ノ川	〃	〃			2,120		1,728	3,848	
	〃	滝ヶ原川	〃	長尾 2			170		1,525	1,695	
	〃	大井手川	〃	長尾 1			1,700			1,700	
	〃	筒井川	〃	〃			1,716		90	1,806	
	〃	桜谷川	〃	長尾 3				390	513	903	
〃	谷川	〃	〃				1,430	70	1,500		
22	弁天川	弁天川	〃	志度 1					1,560	1,560	
23	大橋川	大橋川	〃	〃		700	250			950	
24	玉浦川	玉浦川	〃	志度 2		440	870		60	1,370	
二級水系計 (11水系35河川)						1,140	30,175	16,770	65,339	113,424	

番号は香川県の一級河川・二級河川No.を示す。

河川占用許可工作物狭窄箇所

河川名		位置	占用許可 工作物	土木事務所等	備考
水系名	河川名				
東代川	東代川	津田町鶴羽	県道橋	長尾土木事務所	河口より 0.25 km 上流ボックスカルバート
津田川	爛川	大川町南川	固定堰	〃	津田川合流地点より 3.0 km上流 (2基)
〃	〃	〃	潜水橋	〃	津田川合流地点より 3.0 km上流 (2基)
滝川	滝川	小田	県道橋	〃	県道志度小田津田線
鴨部川	筒井川	長尾西	取水堰	〃	鴨部川合流地点より 1.1 km上流
〃	〃	〃	〃	〃	県道高松長尾大内線の下流

3-2 洪水に関する水位情報周知河川

知事が指定する水位情報周知河川の実施河川・区域・基準地点・実施担当機関

河川名	区域		延長	基準水位 観測所	実施担当機関名	
津田川	左岸	香川県さぬき市大川町 田面 1687 番地 1 地先 (新名川合流地点)	から海まで (河口)	11.7km	弁天橋	香川県 長尾土木事務所
	右岸	香川県さぬき市大川町 田面 1688 番地地先				
鴨部川 (下流)	左岸	香川県さぬき市 長尾西 2471 番地地先 (桜谷川合流地点)	から海まで (河口)	15.6km	脇橋	香川県 長尾土木事務所
	右岸	香川県さぬき市 長尾名 1036 番地地先				

3-3 水位警報河川

知事が指定した水防警報を行う河川及びその区域

河川名	区域		延長	基準水位観測所	関係水防管理団体名	
津田川	幹川	左岸	から 海まで (河口)	11.7km	弁天橋	さぬき市
		右岸				
鴨部川 (下流)	幹川	左岸	から 海まで (河口)	15.6km	脇 橋	さぬき市
		右岸				

3-4 津波又は高潮に関する水防警報河川及び海岸

知事が行う津波に関する水防警報河川及び海岸

対 象	関係水防管理団体
沿岸市町	高松市、丸亀市、坂出市、観音寺市、さぬき市、東かがわ市、三豊市、土庄町、小豆島町、直島町、宇多津町、多度津町の7市5町

知事が行う高潮に関する水防警報河川及び海岸

対 象	関係水防管理団体
沿岸市町	高松市、丸亀市、坂出市、観音寺市、さぬき市、東かがわ市、三豊市、土庄町、小豆島町、直島町、宇多津町、多度津町の7市5町

3-7 浸水想定区域内に位置する要配慮者利用施設

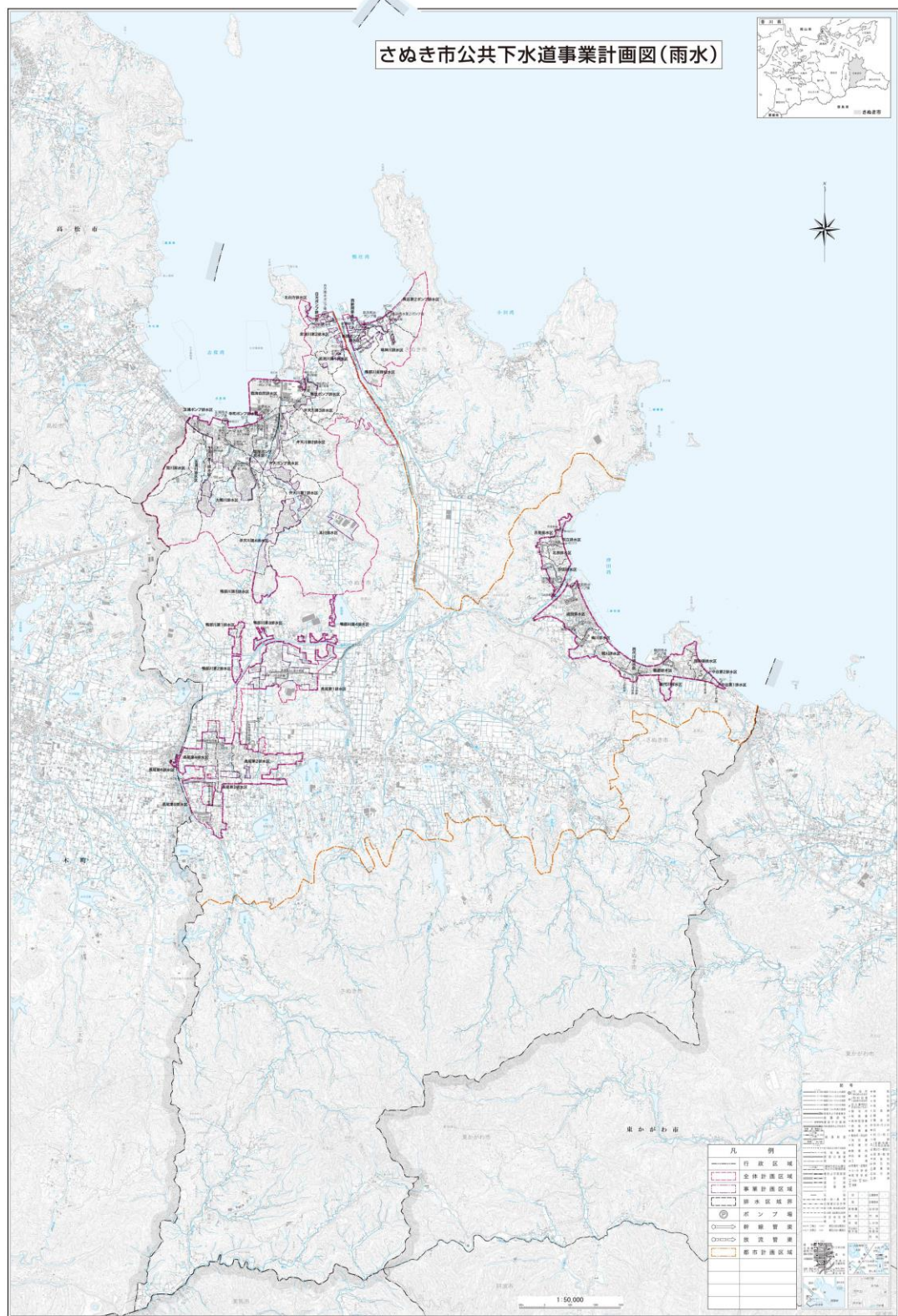
(津田川水系津田川)

番号	名 称	所 在 地	電話番号	備 考
1	溝渕内科循環器クリニック	さぬき市津田町津田 1048 番地 1	0879-42-1122	
2	津田幼稚園	さぬき市津田町津田 1467 番地 3	0879-42-2187	
3	津田中央保育所	さぬき市津田町津田 1467 番地 4	0879-42-3461	
4	津田高等学校	さぬき市津田町津田 1632 番地 1	0879-42-3125	
5	さぬき市国民健康保険津田診療所	さぬき市津田町津田 1673 番地 1	0879-42-1055	
6	華山ファミリークリニック	さぬき市寒川町神前 1562 番地 1	0879-23-2555	(鴨部川)
7	さぬき南中学校	さぬき市大川町富田西 2823 番地 1	0879-43-4304	

(鴨部川水系鴨部川)

番号	名 称	所 在 地	電話番号	備 考
1	さぬき北小学校	さぬき市鴨庄 2947 番地	087-895-1154	
2	鴨庄放課後児童クラブ	さぬき市鴨庄 2947 番地	087-895-0835	
3	さぬき北幼稚園	さぬき市鴨庄 2949 番地 3	087-895-0831	
4	大松内科医院	さぬき市鴨庄 3013 番地 1	087-895-1256	
5	デイサービスなかよし	さぬき市鴨部 7342 番地 1	087-895-0908	
6	有料老人ホーム 御徳	さぬき市鴨部 7343 番地 1	087-895-0739	
7	華山ファミリークリニック	さぬき市寒川町神前 1562 番地 1	0879-23-2555	(津田川)
8	神前小学校	さぬき市寒川町神前 1615 番地	0879-43-2124	
9	デイサービスセンター憩	さぬき市長尾西 204 番地 5	0879-23-6320	
10	デイサービス憩の里	さぬき市長尾西 204 番地 10	0879-23-6573	
11	ケアビレッジ憩	さぬき市長尾西 204 番地 10	0879-52-0105	
12	デイサービスあいらす	さぬき市造田是弘 619 番地 7	0879-52-4663	
13	有料老人ホームあいらす	さぬき市造田是弘 619 番地 7	0879-52-4663	
14	造田小学校	さぬき市造田是弘 688 番地 1	0879-52-2141	
15	服部内科医院	さぬき市造田是弘 688 番地 3	0879-52-2173	
16	造田児童館	さぬき市造田野間田 693 番地 8	0879-52-1565	
17	たらちね保育園	さぬき市造田野間田 676 番地 5	0879-52-3596	
18	造田幼稚園	さぬき市造田是弘 800 番地 1	0879-52-4346	
19	小規模多機能型居宅介護ホーム幸楽苑	さぬき市造田是弘 618 番地 6	0879-52-5448	

3-8 さぬき市公共下水道事業計画図(雨水)



3-9 海岸・港湾・漁港重要水防区域

(1) 国土交通省海岸重要水防区域

番号	地区海岸名	位置	関係土木事務所	担当水防管理分団	重要水防区域(m)	特に危険な区域			備考
						延長(m)	予想される危険	対策水防工法	
6	中谷	さぬき市	長尾土木事務所	津田1	598	0	—	—	
7	鵜部	〃	〃	〃	115	0	—	—	
8	羽立	〃	〃	津田3	235	0	—	—	
9	曾根	〃	〃	津田4	320	0	—	—	
10	本小田	〃	〃	小田	165	0	—	—	
11	浦小田	〃	〃	〃	1,340	0	—	—	
12	苫張	〃	〃	〃	376	300	越波・高潮	積土のう・杭打	
13	長浜新開	〃	〃	鴨庄	1,152	0	—	—	
14	二子浦	〃	〃	〃	320	0	—	—	
15	白方	〃	〃	〃	527	193	越波・高潮	積土のう・杭打	
16	伯父浦	〃	〃	〃	185	0	—	—	
17	穴子	〃	〃	〃	375	0	—	—	
合計					5,708	493			

番号は香川県の海岸保全区域表No.を示す。

(2) 農林水産省海岸重要水防区域

番号	地区海岸名	位置	関係事務所	担当水防管理分団	重要水防区域(m)	特に危険な区域			備考
						延長(m)	予想される危険	対策水防工法	
3	青木	さぬき市	東讃土地改良事務所	津田1	655	0	—	—	
4	平畑	〃	〃	津田4	495	0	—	—	
5	前坂	〃	〃	〃	130	0	—	—	
6	蛸谷	〃	〃	小田	65	0	—	—	
7	釜居谷	〃	〃	〃	450	240	越波	積土のう・杭打	
8	野々浦	〃	〃	〃	124	0	—	—	
9	大楡	〃	〃	〃	82	0	—	—	
10	小楡	〃	〃	〃	90	0	—	—	
11	松ヶ谷	〃	〃	〃	50	0	—	—	
12	長者谷	〃	〃	〃	60	0	—	—	
13	蜂ヶ浦	〃	〃	鴨庄	168	168	—	—	
14	室沖西	〃	〃	〃	321	0	—	—	
合計					2,690	408			

番号は香川県の海岸保全区域表No.を示す。

(3) 港湾重要水防区域

番号	地区海岸名	位 置	関 係 土 木 事 務 所	担当水防 管理分団	重要水防 区域 (m)	特に危険な区域			備考
						延長(m)	予想される 危険	対策水防工法	
4	津田港	さぬき市	長尾土木事務所	津田1・2・3	6,003	470	越波・高潮	積土のう	
5	志度港	さぬき市 高松市	長尾土木事務所 高松土木事務所	志度1	3,609	0	—	—	
合 計					9,612	470			

番号は香川県の港湾表No.を示す。

(4) 漁港重要水防区域

番号	地区海岸名	位 置	担当水防 管理分団	重要水防 区域(m)	特に危険な区域			備考
					延長(m)	予想される危険	対策水防工法	
6	脇 元	さぬき市	津田1	640	421	越波・高潮・	積土のう	
7	吉 見	〃	津田3	390	0	—	—	
8	江 泊	〃	津田4	278	119	高 潮	積土のう	
9	小 田	〃	小田	295	158	越波・高潮	〃	
10	小田浦	〃	〃	336	0	—	—	
11	苫 張	〃	〃	220	220	越波・高潮	積土のう	
12	長 浜	〃	鴨庄	229	229	高 潮	〃	
13	新 開	〃	〃	329	329	越波・高潮	〃	
14	白 方	〃	〃	638	196	〃	〃	
15	室 沖	〃	〃	500	300	〃	〃	
16	泊	〃	〃	491	491	〃	〃	
合 計				4,346	2,463			

番号は香川県の漁港表No.を示す。

3-10 ため池重要水防区域

番号	堰堤名	関係河川名	規模			関係土地改良事務所	担当水防管理分団	重要水防区域 ha	予想される危険	対策水防工法	備考
			堤長 m	堤高 m	貯水量 千t						
1	猿田池	本村川	67.0	8.2	17.1	東讃土地改良事務所	大川1	13.0	漏水決壊	土俵積立・杭打	猿田池水利組合
2	花池	大橋川	200.0	5.0	20.0	〃	志度2	12.0	〃	〃	(個人)
3	分木池	〃	120.0	7.0	23.0	〃	〃	12.0	〃	〃	(個人)
4	東王田池	地蔵川	412.0	7.7	255.1	〃	寒川1	121.0	〃	〃	東王田池水利組合
5	野間池	末川	392.0	6.4	385.0	〃	長尾2	171.0	〃	〃	さぬき市野間池土地改良区
6	双の池	津田川	282.0	3.8	143.6	〃	大川3	60.0	〃	〃	双の池水利組合
7	岩手池	鴨部川	15.0	5.0	31.4	〃	長尾2	22.1	〃	〃	(個人)
8	船原下池	〃	158.0	7.8	123.1	〃	大川1	41.0	〃	〃	船原池水利組合
9	田面新池	〃	105.0	7.3	109.7	〃	〃	41.0	〃	〃	新池水利組合
10	羽鹿池	〃	228.0	9.3	80.0	〃	大川2	40.0	〃	〃	羽鹿池水利組合
11	弥勒池	津田川	96.0	16.8	236.0	〃	〃	56.0	〃	〃	弥勒水利組合
12	長行池	幸田川	150.0	12.0	228.3	〃	志度2	63.0	〃	〃	3ヶ池水利組合
13	白川原大池	川古川	156.0	12.0	108.0	〃	鴨部	30.0	〃	〃	白川原大池水利組合
14	中王田池	鴨部川	270.0	4.0	206.0	〃	寒川1	12.0	〃	〃	中王田池水利組合
15	御田神辺池	津田川	172.0	9.0	117.2	〃	寒川2	10.8	〃	〃	御田神辺池水利組合
16	明神池	〃	125.0	7.9	100.1	〃	〃	12.0	〃	〃	明神池水利組合
17	花の山池	鴨部川	75.0	21.5	200.0	〃	寒川1	26.0	〃	〃	花の山池水利組合
18	熊田池	〃	606.0	6.0	161.2	〃	長尾3	37.0	〃	〃	木田郡二股土地改良区
19	宮池	〃	707.0	9.4	537.5	〃	〃	100.0	〃	〃	石神連合配水委員会
20	石神池	〃	200.0	21.0	769.0	〃	〃	220.0	〃	〃	〃
21	大山砂池	西代川	64.0	13.0	12.9	〃	津田1	0.1	〃	〃	大山水利組合
22	新池	〃	55.0	9.0	5.5	〃	〃	3.0	〃	〃	大山水利組合
23	ショケアン池	梶川	25.0	5.5	1.4	〃	津田2	0.3	〃	〃	(個人)
24	御座田上池	〃	88.0	9.0	39.0	〃	〃	94.3	〃	〃	御座田水利組合
25	御座田下池	〃	165.0	8.6	51.9	〃	〃	15.0	〃	〃	御座田下水利組合
26	比與田下池	〃	128.0	9.7	60.0	〃	津田3	20.0	〃	〃	上所水利組合
27	谷大池	津田川	48.0	6.4	18.6	〃	大川2	3.6	〃	〃	谷町水利組合
28	津村下池	弁天川	80.0	8.5	24.0	〃	志度2	30.0	〃	〃	3ヶ池水利組合
29	津村中池	〃	45.0	6.0	21.4	〃	〃	30.0	〃	〃	〃
30	天野北池	〃	80.0	7.0	12.0	〃	〃	4.8	〃	〃	(個人)
31	前池	〃	60.0	6.5	10.3	〃	〃	8.4	〃	〃	(個人)
32	平谷上池	〃	27.0	6.0	4.5	〃	〃	8.4	〃	〃	(個人)
33	藤井大池	田中川	125.0	5.0	16.5	〃	〃	8.0	〃	〃	(個人)
34	平竹池	大橋川	77.0	12.0	50.0	〃	志度2	63.0	〃	〃	3ヶ池水利組合
35	大井新池	〃	131.0	9.3	75.5	〃	〃	11.0	〃	〃	大井新池水利組合
36	奥池	川古川	60.0	5.0	2.0	〃	〃	2.1	〃	〃	(個人)
37	成山池	〃	125.0	6.4	90.0	〃	〃	15.4	〃	〃	成山池水利組合
38	新池	〃	60.0	8.0	16.0	〃	〃	3.7	〃	〃	(個人)
39	すりばち池	〃	30.0	5.0	1.5	〃	〃	3.7	〃	〃	(個人)
40	よし中池	〃	25.0	5.0	1.0	〃	〃	5.7	〃	〃	(個人)

番号	堰堤名	関係 河川名	規 模			関係土地改良 事務所	担当水 防管理 分 団	重要水 防区域 ha	予想され る危険	対策水 防工法	備 考
			堤長 m	堤高 m	貯水量 千t						
41	合蔵池	小田浦川	100.0	7.0	14.7	東讃土地改良事務所	小田	5.9	漏水決壊	土俵積立・杭打	(個人)
42	空池	〃	39.0	5.0	1.1	〃	〃	2.4	〃	〃	(個人)
43	桜ヶ谷中池	滝川	60.0	5.0	5.0	〃	〃	5.9	〃	〃	本小田水利組合
44	桜ヶ谷下池	〃	45.0	6.0	3.2	〃	〃	5.9	〃	〃	〃
45	白羽下池	玉浦川	28.0	7.0	2.1	〃	志度2	2.0	〃	〃	(個人)
46	野丹谷新池	鴨部川	45.0	9.3	17.2	〃	寒川1	7.8	〃	〃	花の山池水利組合
47	蓮池	〃	80.0	5.0	51.7	〃	長尾2	5.0	〃	〃	蓮池虎谷池水利組合
48	荒池	鴨部川	85.0	5.1	30.0	〃	長尾3	7.5	〃	〃	荒池水利組合
49	東池	〃	42.0	6.0	1.5	〃	鴨庄	6.0	〃	〃	(個人)
50	白方中池	〃	37.0	6.0	2.3	〃	鴨庄	3.2	〃	〃	(個人)
51	白方下池	〃	35.0	4.0	0.	〃	鴨庄	3.2	〃	〃	(個人)
52	北山中池	〃	32.0	5.5	1.3	〃	鴨庄	1.8	〃	〃	(個人)
53	白方上池	〃	32.0	5.0	2.4	〃	鴨庄	3.2	〃	〃	(個人)
54	八剣池	津田川	152.0	3.1	17.7	〃	大川1	0.9	〃	〃	(個人)
55	屋敷池	〃	32.0	2.9	1.0	〃	〃	0.9	〃	〃	(個人)
合 計					4534			1492.0			

重要水防区域の面積が1ha未満の地区は、少数点以下2位四捨五入、1位止りとする。

重要水防区域の面積は示された数位まで計算し、集計して四捨五入とする。

3-1-1 急傾斜地崩壊危険箇所

(自然I)

箇所 番号	箇所名	位 置			地 形			人家 (戸)	関係土木 事務所	担当水防 管理分団
		郡 市	町	大 字	傾斜度 (度)	延長 (m)	高さ (m)			
12	曾根	さぬき市		津田町津田	40	190	13	4	長尾土木事務所	津田 4
13	吉見	〃		〃	50	170	18	12	〃	津田 3
15	上川北	〃		〃	40	240	25	8	〃	〃
16	西畑	〃		〃	40	170	25	7	〃	津田 4
17	西代	〃		〃	65	110	20	10	〃	津田 1
18	西町中	〃		津田町鶴羽	55	140	15	9	〃	〃
707	南羽立	〃		津田町津田	45	75	49	5	〃	津田 3
19	谷町	〃		大川町富田中	50	160	8	7	〃	大川 2
22	川東(2)	〃		〃	45	115	11	5	〃	〃
23	坂ノ下	〃		〃	40	95	15	6	〃	大川 1
24	王子	〃		大川町田面	40	180	30	19	〃	〃
25	大国木	〃		〃	65	220	20	17	〃	〃
27	吉金	〃		大川町富田西	45	220	8	5	〃	大川 3
546	阿条谷(1)	〃		大川町田面	45	140	11	8	〃	大川 1
29	中西	〃		小田	40	130	35	8	〃	小 田
708	大空	〃		〃	36	90	37	5	〃	〃
709	坂ノ下	〃		〃	33	100	26	5	〃	〃
710	松ヶ端	〃		鴨庄	33	60	16	6	〃	鴨 庄
712	大谷	〃		〃	41	100	21	13	〃	〃
713	新開(2)	〃		〃	31	130	23	9	〃	〃
714	小岩(1)	〃		〃	45	90	20	7	〃	〃
715	小岩(2)	〃		〃	32	130	16	5	〃	〃
716	小方	〃		〃	39	70	30	2	〃	〃
30	奥寺東	〃		寒川町神前	40	160	11	5	〃	寒川 3
31	神前	〃		〃	40	180	9	25	〃	〃
32	天王	〃		寒川町石田西	50	250	11	6	〃	寒川 1
33	中村	〃		寒川町神前	50	210	80	11	〃	寒川 3
34	脇	〃		〃	60	165	30	5	〃	〃
547	中所	〃		寒川町石田西	43	30	9	2	〃	寒川 1
35	川南	〃		造田乙井	35	210	9	8	〃	長尾 2
36	寺谷	〃		長尾名	55	190	18	6	〃	長尾 3
37	将基	〃		長尾東	50	170	10	8	〃	長尾 1
39	楨川	〃		多和楨川	45	60	25	4	〃	長尾 4

箇所 番号	箇所名	位 置			地 形			人家 (戸)	関係土木 事務所	担当水防 管理分団
		郡 市	町	大 字	傾斜度 (度)	延長 (m)	高さ (m)			
548	助光東	さぬき市		多和助光東	40	140	55	3	長尾土木事務所	長尾 4
合 計								265		

(自然Ⅱ)

箇所 番号	箇所名	位 置			地 形			人家 (戸)	関係土木 事務所	担当水防 管理分団
		郡 市	町	大 字	傾斜度 (度)	延長 (m)	高さ (m)			
10	萱落	さぬき市		津田町津田	50	90	50	2	長尾土木事務所	津田 4
11	猪塚	〃		〃	40	100	10	4	〃	〃
1032	北羽立(2)	〃		〃	31	50	20	1	〃	津田 3
1033	神野(1)	〃		〃	31	50	24	1	〃	津田 2
1034	神野(2)	〃		〃	37	40	30	1	〃	〃
1035	神野(3)	〃		〃	36	40	26	1	〃	〃
1036	城北(2)	〃		〃	43	50	21	2	〃	津田 3
20	宮内	〃		大川町富田中	55	70	6	2	〃	大川 2
21	時友(2)	〃		〃	35	100	9	4	〃	〃
26	阿条谷(2)	〃		大川町田面	50	130	30	4	〃	大川 1
28	平碓	〃		大川町富田中	45	70	9	2	〃	大川 2
545	宮町	〃		〃	45	120	11	3	〃	〃
602	時友(1)	〃		〃	40	60	9	1	〃	〃
603	古枝	〃		大川町富田西	50	70	9	1	〃	大川 3
604	北地	〃		大川町富田東	43	70	10	3	〃	大川 1
605	川東(1)	〃		大川町富田中	60	60	8	2	〃	大川 2
606	奥谷	〃		大川町田面	40	70	9	2	〃	大川 1
608	枝谷	〃		〃	37	50	11	1	〃	〃
609	大東	〃		〃	55	65	13	1	〃	〃
611	中条	〃		大川町南川	50	105	30	2	〃	大川 2
612	碎石	〃		大川町田面	50	90	35	2	〃	大川 1
1037	新名(1)	〃		〃	37	100	32	1	〃	〃
1038	北地(3)	〃		大川町富田東	42	45	28	3	〃	〃
1039	枝谷(2)	〃		大川町田面	30	50	37	2	〃	〃
1040	新名(2)	〃		〃	37	115	40	2	〃	〃
1041	山下	〃		〃	37	45	14	3	〃	〃
1042	碎石(2)	〃		〃	38	50	30	1	〃	〃
1043	中条(2)	〃		大川町南川	34	100	50	2	〃	大川 2
1044	横井	〃		〃	37	55	43	2	〃	大川 2

箇所 番号	箇所名	位 置			地 形			人家 (戸)	関係土木 事務所	担当水防 管理分団
		郡 市	町	大 字	傾斜度 (度)	延長 (m)	高さ (m)			
1045	中条(3)	さぬき市		大川町南川	43	60	30	2	長尾土木事務所	大川 2
1046	宗時(1)	〃		〃	48	65	50	1	〃	〃
1047	宗時(2)	〃		〃	34	90	30	2	〃	〃
1048	宗時(3)	〃		〃	37	90	65	1	〃	〃
1049	大縦	〃		〃	40	80	40	1	〃	〃
1050	平碎(2)	〃		大川町富田西	34	150	82	1	〃	大川 3
1051	深宝(1)	〃		鴨部	44	60	21	1	〃	鴨 部
1052	大笹	〃		〃	36	50	11	2	〃	〃
1053	深宝(2)	〃		〃	35	120	50	4	〃	〃
1054	長浜(1)	〃		鴨庄	35	100	38	3	〃	鴨 庄
1055	坂子(1)	〃		鴨部	33	30	10	1	〃	鴨 部
1056	新開(1)	〃		鴨庄	37	70	38	1	〃	鴨 庄
1057	新開(3)	〃		〃	66	50	12	1	〃	〃
1058	小岩(3)	〃		〃	51	100	28	2	〃	〃
1059	新田	〃		〃	32	100	15	4	〃	〃
1060	末東	〃		末	31	60	17	2	〃	志度 2
1061	末西	〃		〃	31	40	13	2	〃	〃
1062	穴子(1)	〃		鴨庄	45	70	7	2	〃	鴨 庄
1063	天野(1)	〃		志度	34	70	17	2	〃	志度 2
1064	泊	〃		鴨庄	52	35	7	1	〃	鴨 庄
1065	穴子(2)	〃		〃	38	70	12	1	〃	〃
1066	幸田	〃		志度	30	90	16	4	〃	志度 2
1067	長行(1)	〃		〃	32	75	16	1	〃	〃
1068	宮内	〃		寒川町神前	32	55	19	1	〃	寒川 3
1069	脇(2)	〃		〃	50	55	19	1	〃	〃
1070	脇(3)	〃		〃	39	70	22	1	〃	〃
1071	北野間	〃		〃	42	25	9	1	〃	〃
1072	藪神(1)	〃		寒川町石田東	35	170	33	4	〃	寒川 2
1073	門入(4)	〃		〃	37	70	50	1	〃	〃
1074	門入(5)	〃		〃	34	60	50	1	〃	〃
1075	門入(1)	〃		〃	31	50	25	3	〃	〃
1076	門入(2)	〃		〃	35	70	100	1	〃	〃
1077	門入(6)	〃		〃	37	110	56	3	〃	〃
1078	門入(3)	〃		〃	42	40	40	1	〃	〃
1079	御田神辺	〃		〃	51	130	9	4	〃	〃
1080	大末	〃		寒川町石田西	44	50	29	2	〃	寒川 1

箇所 番号	箇所名	位 置			地 形			人家 (戸)	関係土木 事務所	担当水防 管理分団
		郡 市	町	大 字	傾斜度 (度)	延長 (m)	高さ (m)			
1081	花ノ山(2)	さぬき市		寒川町石田西	30	60	25	2	長尾土木事務所	寒川 1
1082	花ノ山(3)	〃		〃	41	75	38	1	〃	〃
1083	小倉(3)	〃		〃	42	110	40	4	〃	〃
1084	小倉(2)	〃		〃	41	65	50	1	〃	〃
1085	小倉(1)	〃		〃	33	45	30	1	〃	〃
38	力石	〃		多和力石	45	80	50	4	〃	長尾 4
1086	乙井川北	〃		造田乙井	36	60	6	1	〃	長尾 2
1087	白羽	〃		昭和	53	110	5	2	〃	〃
1088	菅谷(1)	〃		多和菅谷	39	60	17	1	〃	長尾 4
1089	菅谷(3)	〃		〃	37	60	20	1	〃	〃
1090	菅谷(4)	〃		〃	46	60	40	1	〃	〃
1091	菅谷(2)	〃		〃	46	70	50	1	〃	〃
1092	上名(1)	〃		長尾名	38	90	32	2	〃	長尾 3
1093	上名(2)	〃		〃	34	100	18	3	〃	〃
1094	池の内(1)	〃		〃	40	70	20	1	〃	〃
1095	池の内(2)	〃		〃	31	75	19	2	〃	〃
1096	池の内(3)	〃		〃	40	65	19	1	〃	〃
1097	池の内(4)	〃		〃	41	80	20	2	〃	〃
1098	紙漉	〃		長尾東	37	90	26	1	〃	長尾 1
1099	大多和(1)	〃		前山	37	50	22	1	〃	長尾 3
1100	大多和(2)	〃		〃	35	50	20	1	〃	〃
1101	大多和(3)	〃		〃	39	90	25	2	〃	〃
1102	大多和(4)	〃		〃	32	70	20	1	〃	〃
1103	相草(1)	〃		多和相草西	36	90	25	1	〃	長尾 4
1104	相草(2)	〃		多和相草東	37	80	30	2	〃	〃
1105	相草(3)	〃		多和相草上	40	90	35	1	〃	〃
1106	額東西	〃		多和額西	50	30	9	1	〃	〃
1107	東谷	〃		多和東谷	42	60	23	2	〃	〃
1108	槇川(3)	〃		多和槇川	30	40	13	1	〃	〃
1109	竹屋敷	〃		多和竹屋敷	34	70	16	2	〃	〃
1110	経座西	〃		多和経座西	33	120	20	3	〃	〃
合 計								174		

(人工Ⅰ)

箇所 番号	箇所名	位 置			地 形			人家 (戸)	関係土木 事務所	担当水防 管理分団
		郡 市	町	大 字	傾斜度 (度)	延長 (m)	高さ (m)			
5	天神	さぬき市		津田町鶴羽	40	80	9	8	長尾土木事務所	津田 1
102	中羽立	〃		津田町津田	40	220	25	10	〃	津田 3
124	川北	〃		〃	38	80	26	0	〃	〃
8	友近	〃		大川町富田東	37	60	11	6	〃	大川 1
114	王子北	〃		大川町田面	38	100	20	4	〃	〃
125	向井	〃		大川町富田東	43	130	83	5	〃	〃
126	成山	〃		鴨庄	42	100	14	7	〃	鴨 庄
127	天野(2)	〃		志度	57	180	9	16	〃	志度 2
128	間川(1)	〃		〃	68	100	6	7	〃	志度 2
129	間川(2)	〃		〃	65	120	46	9	〃	〃
957	大將軍	〃		〃	40	180	9	11	〃	〃
958	東大谷	〃		鴨庄	38	110	18	8	〃	鴨 庄
10	中村地蔵	〃		寒川町神前	50	70	14	6	〃	寒川 3
11	助光	〃		多和助光西	39	115	30	7	〃	長尾 4
12	中津	〃		前山	46	120	23	1	〃	長尾 3
13	兼割	〃		多和兼割	38	100	35	7	〃	長尾 4
130	西塚原	〃		昭和	41	80	25	0	〃	長尾 3
合 計								112		

(人工Ⅱ)

箇所 番号	箇所名	位 置			地 形			人家 (戸)	関係土木 事務所	担当水防 管理分団
		郡 市	町	大 字	傾斜度 (度)	延長 (m)	高さ (m)			
6	山根	さぬき市		津田町津田	34	40	14	3	長尾土木事務所	津田 3
292	北羽立(1)	〃		〃	33	70	112	1	〃	〃
293	城北(1)	〃		〃	30	60	20	1	〃	〃
294	城北(3)	〃		〃	42	60	21	2	〃	〃
115	新池	〃		大川町田面	39	60	25	2	〃	大川 1
295	豊田	〃		〃	47	80	40	3	〃	〃
296	北地(2)	〃		大川町富田東	31	80	18	1	〃	〃
297	川東(3)	〃		〃	48	75	11	2	〃	〃
298	大井	〃		鴨庄	47	60	11	2	〃	鴨 庄
299	八丁地	〃		志度	36	80	27	2	〃	志度 2
9	宝善寺	〃		寒川町神前	45	75	9	3	〃	寒川 3
300	山田	〃		寒川町石田西	42	15	5	1	〃	寒川 1
301	花ノ山(1)	〃		〃	39	70	40	1	〃	〃

箇所 番号	箇所名	位 置			地 形			人家 (戸)	関係土木 事務所	担当水防 管理分団
		郡 市	町	大 字	傾斜度 (度)	延長 (m)	高さ (m)			
302	門入(7)	さぬき市		寒川町石田東	47	60	19	1	長尾土木事務所	寒川 2
303	小倉(4)	〃		寒川町石田西	68	20	9	1	〃	寒川 1
304	槇川(2)	〃		多和槇川	64	35	6	1	〃	長尾 4
合 計								27		

番号は香川県土砂災害危険箇所位置図No.を示す。

3-12 土石流危険溪流

(土石流危険溪流Ⅰ)

番号	河川名			位置			地形		担当水防 管理分団	関係土木 事務所
	水系名	河川名	溪流名	郡市	町	大字	流路延長 (km)	流域面積 (km ²)		
1	その他	その他	猪塚北川	さぬき市		津田町津田	0.08	0.02	津田4	長尾土木事務所
2	〃	〃	猪塚南川	〃		〃	0.18	0.15	〃	〃
3	〃	〃	瀬ノ下北川	〃		〃	0.09	0.02	〃	〃
4	〃	〃	瀬ノ下南川	〃		〃	0.36	0.16	〃	〃
5	〃	〃	曾根川	〃		〃	0.18	0.04	〃	〃
6	〃	〃	江泊川	〃		〃	0.21	0.15	〃	〃
7	〃	〃	松尾北川	〃		〃	0.19	0.03	〃	〃
8	〃	〃	松尾中川	〃		〃	0.24	0.05	〃	〃
9	〃	〃	松尾南川	〃		〃	0.09	0.02	〃	〃
10	〃	〃	前坂北川	〃		〃	0.43	0.29	〃	〃
11	〃	〃	前坂中川	〃		〃	0.35	0.09	〃	〃
12	〃	〃	前坂南川	〃		〃	0.34	0.04	〃	〃
13	〃	〃	平畑北川	〃		〃	0.19	0.02	津田3	〃
14	〃	〃	平畑南川	〃		〃	0.28	0.06	〃	〃
15	〃	〃	吉見川	〃		〃	0.42	0.17	〃	〃
16	津田川	津田川	中羽立川	〃		〃	0.23	0.08	〃	〃
17	〃	〃	南羽立南川	〃		〃	0.16	0.03	〃	〃
18	〃	〃	南羽立北川	〃		〃	0.30	0.04	〃	〃
19	〃	〃	西畑川	〃		〃	0.30	0.08	〃	〃
20	〃	〃	城北西川	〃		〃	0.14	0.02	〃	〃
21	〃	〃	城北中川	〃		〃	0.11	0.03	〃	〃
22	梅川	城北東川	城北東川	〃		〃	0.44	0.11	津田2	〃
23	〃	梶川	北梶川	〃		〃	0.11	0.02	〃	〃
24	〃	〃	南梶川	〃		〃	0.32	0.06	〃	〃
25	〃	〃	琴林川	〃		〃	0.15	0.03	〃	〃
26	西代川	西代川	西代川	〃		津田町鶴羽	1.17	0.36	津田1	〃
27	その他	その他	中谷東川	〃		〃	0.32	0.08	〃	〃
28	〃	〃	大山川	〃		〃	0.66	0.12	〃	〃
29	津田川	爛川	一ノ瀬上川	〃		大川町南川	0.34	0.04	大川2	〃
30	〃	〃	横井川①	〃		〃	0.19	0.05	〃	〃
31	〃	〃	大阪谷西川①	〃		〃	0.32	0.03	〃	〃
32	〃	〃	大阪谷西川②	〃		〃	0.16	0.02	〃	〃

番号	河川名			位置			地形		担当水防 管理分団	関係土木 事務所
	水系名	河川名	溪流名	郡市	町	大字	流路延長 (km)	流域面積 (km ²)		
33	津田川	爛川	大阪谷西川③	さぬき市		大川町南川	0.24	0.03	大川2	長尾土木事務所
34	〃	〃	大阪谷西川④	〃		〃	0.23	0.04	〃	〃
35	〃	〃	大阪谷東川①	〃		〃	0.44	0.05	〃	〃
36	〃	〃	大阪谷東川②	〃		〃	0.31	0.06	〃	〃
37	〃	〃	山の神川	〃		〃	0.27	0.06	〃	〃
38	〃	〃	馬地川	〃		〃	1.10	0.27	〃	〃
39	〃	〃	星越川①	〃		〃	0.50	0.07	〃	〃
40	〃	〃	星越川②	〃		〃	0.18	0.03	〃	〃
41	〃	〃	荒相川	〃		〃	0.52	0.11	〃	〃
42	〃	〃	辻当川	〃		〃	0.53	0.15	〃	〃
43	〃	〃	師走谷川①	〃		〃	0.35	0.06	〃	〃
44	〃	〃	師走谷川②	〃		〃	0.80	0.25	〃	〃
45	〃	〃	師走谷川③	〃		〃	0.78	0.70	〃	〃
46	〃	〃	師走谷川④	〃		〃	0.37	0.07	〃	〃
47	〃	〃	唐谷川①	〃		〃	0.35	0.06	〃	〃
48	〃	〃	唐谷川②	〃		〃	0.67	0.18	〃	〃
49	〃	〃	唐谷川③	〃		〃	0.30	0.04	〃	〃
50	〃	〃	唐谷川④	〃		〃	0.36	0.04	〃	〃
51	〃	津田川	鮎婦中川	〃		大川町田面	0.20	0.04	大川1	〃
52	〃	〃	鮎婦南川	〃		〃	0.18	0.03	〃	〃
53	〃	〃	長谷川	〃		〃	0.55	0.19	〃	〃
54	〃	八幡川	八幡川①	〃		〃	0.31	0.05	〃	〃
55	〃	新名川	新名西川①	〃		〃	0.32	0.04	〃	〃
56	〃	〃	新名西川②	〃		〃	0.34	0.07	〃	〃
57	〃	〃	新名川①	〃		〃	0.04	0.01	〃	〃
58	〃	〃	新名川②	〃		〃	0.67	0.20	〃	〃
59	〃	〃	新名川③	〃		〃	0.64	0.22	〃	〃
60	〃	〃	新名川④	〃		〃	0.09	0.01	〃	〃
61	〃	〃	新名川⑤	〃		〃	0.27	0.02	〃	〃
62	〃	本村川	青木川	〃		〃	0.50	0.09	〃	〃
63	〃	〃	新池川	〃		〃	0.61	0.15	〃	〃
64	〃	逆川	逆川	〃		〃	1.02	0.59	〃	〃
65	〃	本村川	逆西川①	〃		〃	0.46	0.13	〃	〃
66	〃	〃	逆西川②	〃		〃	0.14	0.02	〃	〃

番号	河川名			位置			地形		担当水防 管理分団	関係土木 事務所
	水系名	河川名	溪流名	郡市	町	大字	流路延長 (km)	流域面積 (km ²)		
67	津田川	本村川	逆西川③	さぬき市		大川町田面	0.16	0.02	大川1	長尾土木事務所
68	〃	〃	大国木川	〃		〃	0.21	0.03	〃	〃
69	〃	〃	阿条谷川	〃		〃	0.13	0.03	〃	〃
70	〃	大条川	奥谷川①	〃		大川町富田東	0.51	0.13	〃	〃
71	〃	〃	奥谷川②	〃		〃	0.16	0.03	〃	〃
72	〃	〃	日浦川	〃		〃	0.11	0.02	〃	〃
73	〃	土居川	昭和川①	〃		〃	0.13	0.02	〃	〃
74	〃	〃	昭和川②	〃		〃	0.33	0.09	〃	〃
75	〃	〃	北地川1号	〃		〃	0.40	0.21	〃	〃
76	〃	津田川	谷町東川	〃		大川町富田中	0.22	0.05	大川2	〃
77	〃	〃	谷町西川	〃		〃	0.36	0.05	〃	〃
78	〃	〃	奥宮内川	〃		〃	0.29	0.06	〃	〃
79	与田川	笠松川	八町川①	〃		大川町田面	0.14	0.02	大川1	〃
80	〃	〃	八町川②	〃		〃	0.23	0.03	〃	〃
81	〃	〃	森行川①	〃		〃	0.56	0.13	〃	〃
82	〃	〃	森行川②	〃		〃	0.57	0.35	〃	〃
83	〃	〃	森行西川	〃		〃	0.63	0.14	〃	〃
84	〃	〃	森行大谷川	〃		〃	0.88	0.17	〃	〃
85	玉浦川	玉浦川	清水川	〃		志度	0.35	0.05	志度1	〃
86	〃	〃	峰堂川	〃		〃	0.11	0.01	〃	〃
87	〃	南間川	南間川	〃		〃	0.36	0.12	志度2	〃
88	〃	〃	中東間川	〃		〃	0.22	0.06	〃	〃
89	〃	〃	中間川	〃		〃	0.23	0.02	〃	〃
90	〃	〃	間川西間川	〃		〃	0.60	0.19	〃	〃
91	〃	〃	間川東間川	〃		〃	0.40	0.05	〃	〃
92	〃	〃	西間川	〃		〃	0.49	0.07	〃	〃
93	〃	〃	東間川	〃		〃	0.47	0.07	〃	〃
94	〃	〃	藤村川	〃		〃	0.43	0.07	〃	〃
95	大橋川	大橋川	長行北川	〃		〃	0.36	0.05	〃	〃
96	〃	〃	長行中川	〃		〃	0.32	0.06	〃	〃
97	嶋部川	末川	南末川	〃		末	0.19	0.02	〃	〃
98	〃	〃	靈芝寺北川	〃		〃	0.38	0.05	〃	〃
99	〃	〃	靈芝寺川	〃		〃	0.27	0.07	〃	〃
100	〃	〃	南末西川	〃		〃	0.34	0.12	〃	〃

番号	河川名			位置			地形		担当水防 管理分団	関係土木 事務所
	水系名	河川名	溪流名	郡市	町	大字	流路延長 (km)	流域面積 (km ²)		
101	弁天川	弁天川	八ツ池川	さぬき市		志度	0.30	0.11	志度1	長尾土木事務所
102	〃	〃	八ツ池南川	〃		〃	0.22	0.03	〃	〃
103	〃	〃	八ツ池北川	〃		〃	0.09	0.02	〃	〃
104	鴨部川	鴨部川	岩渕川	〃		鴨庄	0.12	0.02	鴨庄	〃
105	〃	〃	山脇北川	〃		〃	0.25	0.02	〃	〃
106	〃	〃	山脇南川	〃		〃	0.37	0.09	〃	〃
107	〃	〃	鳴滝北川	〃		鴨部	0.47	0.07	鴨部	〃
108	〃	〃	御所の奥川	〃		〃	0.95	0.26	〃	〃
109	〃	〃	鳴滝川	〃		〃	0.58	0.14	〃	〃
110	〃	〃	西山川	〃		〃	0.28	0.07	〃	〃
111	〃	〃	西山南奥川	〃		〃	0.54	0.14	〃	〃
112	〃	〃	西山奥川	〃		〃	0.40	0.10	〃	〃
113	〃	〃	西山北奥川	〃		〃	0.12	0.04	〃	〃
114	〃	〃	馬ノ助北川	〃		〃	0.13	0.02	〃	〃
115	〃	〃	八幡南川	〃		〃	0.16	0.03	〃	〃
116	〃	〃	馬ノ助北川	〃		〃	0.18	0.03	〃	〃
117	〃	〃	南山田川	〃		〃	0.18	0.03	〃	〃
118	〃	〃	北谷川	〃		〃	0.61	0.13	〃	〃
119	〃	〃	日浦川	〃		〃	0.25	0.04	〃	〃
120	〃	〃	南田中川	〃		〃	0.64	0.11	〃	〃
121	〃	〃	田中川	〃		〃	0.40	0.09	〃	〃
122	〃	〃	田中北川	〃		〃	0.24	0.05	〃	〃
123	〃	川古川	亀甲川	〃		〃	0.16	0.03	〃	〃
124	〃	〃	馬次川	〃		〃	0.12	0.02	〃	〃
125	〃	〃	談義所川	〃		〃	0.31	0.06	〃	〃
126	〃	大笹川	大笹北川	〃		〃	0.45	0.13	〃	〃
127	〃	〃	大笹中川	〃		〃	0.42	0.06	〃	〃
128	〃	川古川	白川原川	〃		〃	0.28	0.07	〃	〃
129	〃	鴨部川	横井北川	〃		鴨庄	0.45	0.13	鴨庄	〃
130	〃	〃	横井中川	〃		〃	0.25	0.06	〃	〃
131	〃	天神川	天神川	〃		〃	0.59	0.23	〃	〃
132	〃	〃	大井東川	〃		〃	0.10	0.02	〃	〃
133	〃	天神川	大井北川	〃		〃	0.35	0.15	〃	〃
134	明神川	明神川	西新開川	〃		〃	0.15	0.02	〃	〃

番号	河川名			位置			地形		担当水防 管理分団	関係土木 事務所
	水系名	河川名	溪流名	郡市	町	大字	流路延長 (km)	流域面積 (km ²)		
135	明神川	明神川	新開川	さぬき市		鴨庄	0.34	0.06	鴨庄	長尾土木事務所
136	〃	〃	西長浜川	〃		〃	0.30	0.14	〃	〃
137	その他	その他	日与次川	〃		〃	0.37	0.06	〃	〃
138	〃	〃	苦張西川	〃		小田	0.17	0.04	小田	〃
139	〃	〃	苦張川	〃		〃	0.28	0.07	〃	〃
140	〃	〃	興津西川	〃		〃	0.06	0.01	〃	〃
141	〃	〃	興津東川	〃		〃	0.31	0.05	〃	〃
142	〃	〃	興津川	〃		〃	0.20	0.03	〃	〃
143	〃	〃	西の谷川	〃		〃	0.28	0.06	〃	〃
144	〃	〃	中西西川	〃		〃	0.35	0.12	〃	〃
145	〃	〃	中西中川	〃		〃	0.11	0.02	〃	〃
146	〃	〃	中西東川	〃		〃	0.21	0.03	〃	〃
147	〃	〃	坂の下川	〃		〃	0.17	0.03	〃	〃
148	〃	〃	奥の谷川	〃		〃	0.36	0.09	〃	〃
149	〃	〃	浦小田川	〃		〃	0.67	0.14	〃	〃
150	〃	〃	仁兵谷川	〃		〃	0.39	0.07	〃	〃
151	〃	〃	柳谷川	〃		〃	0.11	0.02	〃	〃
152	滝川	滝川	滝川西滝川	〃		〃	0.36	0.09	〃	〃
153	〃	〃	滝川南滝川	〃		〃	0.55	0.18	〃	〃
154	〃	〃	滝川中滝川	〃		〃	0.49	0.23	〃	〃
155	〃	〃	滝川東滝川	〃		〃	0.51	0.22	〃	〃
156	その他	その他	釜居谷川	〃		〃	0.34	0.10	〃	〃
157	〃	〃	釜居谷南川	〃		〃	0.36	0.16	〃	〃
158	鴨部川	地蔵川	椿谷北川	〃		寒川町石田西	0.56	0.09	寒川1	〃
159	〃	〃	椿谷下北川	〃		〃	0.23	0.02	〃	〃
160	〃	〃	椿谷川	〃		〃	0.14	0.01	〃	〃
161	〃	〃	椿谷南川	〃		〃	0.52	0.11	〃	〃
162	〃	〃	西ノ谷北川	〃		〃	0.32	0.09	〃	〃
163	〃	〃	西ノ谷川	〃		〃	0.43	0.06	〃	〃
164	〃	〃	羽細谷川	〃		〃	0.66	0.13	〃	〃
165	〃	〃	羽細谷南川	〃		〃	0.55	0.11	〃	〃
166	〃	〃	三重の滝南川	〃		〃	1.20	0.34	〃	〃
167	〃	〃	三重の滝川	〃		〃	0.51	0.13	〃	〃
168	〃	〃	寒風上川	〃		〃	0.24	0.03	〃	〃

番号	河川名			位置			地形		担当水防 管理分団	関係土木 事務所
	水系名	河川名	溪流名	郡市	町	大字	流路延長 (km)	流域面積 (km ²)		
169	鴨部川	地蔵川	寒風東川	さぬき市		寒川町石田西	0.23	0.02	寒川1	長尾土木事務所
170	〃	〃	寒風西川	〃		〃	0.63	0.16	〃	〃
171	〃	〃	寒風南川	〃		〃	0.44	0.05	〃	〃
172	〃	〃	寒風川	〃		〃	0.61	0.11	〃	〃
173	〃	〃	寒風北川	〃		〃	0.43	0.08	〃	〃
174	〃	〃	花の山南上川	〃		〃	0.46	0.09	〃	〃
175	〃	〃	花の山南下川	〃		〃	0.25	0.03	〃	〃
176	津田川	養神川	宇津北川	〃		寒川町石田東	0.23	0.03	寒川2	〃
177	〃	〃	宇津川	〃		〃	0.40	0.07	〃	〃
178	〃	〃	所谷下川	〃		〃	0.53	0.09	〃	〃
179	〃	〃	切池上川	〃		〃	0.22	0.05	〃	〃
180	〃	〃	切地下川	〃		〃	0.14	0.03	〃	〃
181	〃	〃	明神川	〃		〃	0.19	0.03	〃	〃
182	〃	梅檀川	焰硝谷川	〃		〃	0.30	0.04	〃	〃
183	〃	門入川	打見北川	〃		〃	0.20	0.03	〃	〃
184	〃	〃	打見南川	〃		〃	0.42	0.08	〃	〃
185	〃	〃	打見川	〃		〃	1.21	0.24	〃	〃
186	〃	梅檀川	板ノ尾川	〃		〃	0.48	0.12	〃	〃
187	〃	〃	越太尾南川	〃		〃	0.63	0.18	〃	〃
188	〃	〃	越太尾北川	〃		〃	0.56	0.16	〃	〃
189	〃	〃	小柴谷北川	〃		〃	1.34	0.44	〃	〃
190	〃	〃	小柴谷南川	〃		〃	0.65	0.17	〃	〃
191	鴨部川	鴨部川	北山川	〃		造田是弘	0.25	0.08	長尾2	〃
192	〃	〃	沢福川①	〃		〃	0.35	0.05	〃	〃
193	〃	〃	沢福川②	〃		〃	0.25	0.13	〃	〃
194	〃	〃	長行沢福川	〃		造田宮西	0.35	0.08	〃	〃
195	〃	〃	観音川	〃		昭和	0.33	0.06	〃	〃
196	〃	〃	白羽北川	〃		〃	0.25	0.19	〃	〃
197	〃	〃	谷川	〃		〃	0.30	0.10	〃	〃
198	新川	新川	中代川	〃		〃	0.13	0.02	〃	〃
199	鴨部川	鴨部川	塚原川	〃		長尾西	0.20	0.03	長尾3	〃
200	〃	〃	千原川	〃		〃	0.24	0.05	〃	〃
201	〃	〃	大石川①	〃		前山	0.28	0.03	〃	〃
202	〃	〃	大石川②	〃		〃	0.16	0.02	〃	〃

番号	河川名			位置			地形		担当水防 管理分団	関係土木 事務所
	水系名	河川名	溪流名	郡市	町	大字	流路延長 (km)	流域面積 (km ²)		
203	鴨部川	鴨部川	牛石川	さぬき市		前山	0.16	0.02	長尾3	長尾土木事務所
204	〃	〃	中津川	〃		〃	0.15	0.01	〃	〃
205	〃	〃	兎山川	〃		〃	1.45	0.29	〃	〃
206	〃	谷川	太郎兵衛川①	〃		〃	1.05	0.22	〃	〃
207	〃	〃	太郎兵衛川②	〃		〃	2.43	1.52	〃	〃
208	〃	鴨部川	堀切川	〃		〃	0.17	0.03	〃	〃
209	〃	〃	吉砂古川	〃		〃	1.06	0.34	〃	〃
210	〃	〃	長尾谷川	〃		〃	2.42	2.71	〃	〃
211	〃	〃	梅ヶ畑川	〃		〃	0.19	0.06	長尾3	〃
212	〃	〃	石神南川	〃		〃	0.36	0.06	〃	〃
213	〃	〃	石神東川①	〃		長尾西	0.68	0.09	〃	〃
214	〃	〃	石神東川②	〃		〃	0.32	0.03	〃	〃
215	〃	〃	柿木川	〃		長尾名	0.22	0.03	〃	〃
216	〃	清水川	東の谷川	〃		長尾東	0.34	0.06	長尾1	〃
217	吉野川	日開谷川	兼割川	〃		多和兼割	1.70	0.33	長尾4	〃
218	〃	曾江谷川	兼割西川	〃		〃	0.85	0.30	〃	〃
219	〃	〃	額川①	〃		多和額東	0.48	0.15	〃	〃
220	〃	〃	額川②	〃		〃	0.73	0.17	〃	〃
221	〃	〃	相草東川	〃		多和相草東	0.19	0.09	〃	〃
222	〃	〃	相草上川	〃		〃	0.15	0.02	〃	〃
223	〃	〃	西浦山北川①	〃		多和西浦山	0.26	0.05	〃	〃
224	〃	〃	西浦山北川②	〃		〃	0.17	0.03	〃	〃
225	〃	〃	西浦山北川③	〃		〃	0.21	0.02	〃	〃
226	〃	〃	西浦山南川	〃		多和助光西	0.23	0.02	〃	〃
227	〃	〃	助光北川	〃		〃	0.21	0.06	〃	〃
228	〃	〃	経座川	〃		〃	0.25	0.04	〃	〃
229	〃	〃	中山上川	〃		多和中山上	0.80	0.04	〃	〃
230	新川	新川	上葛野川①	〃		前山	0.65	0.16	長尾3	〃
231	〃	〃	上葛野川②	〃		〃	0.50	0.26	〃	〃
232	〃	〃	上葛野川③	〃		〃	0.37	0.07	〃	〃
233	〃	〃	砂古田上川①	〃		〃	0.31	0.04	〃	〃
234	〃	〃	砂古田上川②	〃		〃	0.17	0.02	〃	〃

番号は香川県土砂災害危険箇所位置図No.を示す。

(土石流危険溪流Ⅱ)

番号	河川名			位置			地形		担当水防 管理分団	関係土木 事務所
	水系名	河川名	溪流名	郡市	町	大字	流路延長 (km)	流域面積 (km ²)		
1	津田川	津田川	西畑西川	さぬき市		津田町津田	0.22	0.03	津田2	長尾土木事務所
2	梶川	梶川	柴谷川	〃		〃	0.09	0.02	〃	〃
3	西代中川	西代中川	西代中川	〃		津田町鶴羽	0.26	0.05	津田1	〃
4	西代北川	西代北川	西代北川	〃		〃	0.15	0.04	〃	〃
5	中谷西川	中谷西川	中谷西川	〃		〃	0.48	0.12	〃	〃
6	鳶谷川	鳶谷川	鳶谷川	〃		〃	0.06	0.02	〃	〃
7	津田川	古川	上筒野川	〃		大川町富田西	0.17	0.02	大川3	〃
8	〃	爛川	黍谷北川	〃		大川町南川	0.30	0.10	大川2	〃
9	〃	〃	黍谷南川	〃		〃	0.23	0.17	〃	〃
10	〃	〃	鮎滝川	〃		〃	0.77	0.26	〃	〃
11	〃	〃	僧谷川	〃		〃	0.61	0.23	〃	〃
12	〃	〃	横井川②	〃		〃	0.25	0.04	〃	〃
13	〃	津田川	東碎石下川①	〃		大川町田面	0.19	0.03	大川1	〃
14	〃	〃	東碎石下川②	〃		〃	0.34	0.05	〃	〃
15	〃	八幡川	八幡川②	〃		〃	0.43	0.09	〃	〃
16	〃	〃	八幡川③	〃		〃	0.19	0.04	〃	〃
17	〃	〃	八幡川④	〃		〃	0.27	0.04	〃	〃
18	〃	〃	八幡川⑤	〃		〃	0.10	0.02	〃	〃
19	〃	〃	八幡川⑥	〃		〃	0.20	0.03	〃	〃
20	〃	〃	八幡川⑦	〃		〃	0.85	0.34	〃	〃
21	〃	〃	八幡川⑧	〃		〃	0.66	0.20	〃	〃
22	〃	不粉川	上不粉川	〃		〃	0.15	0.03	〃	〃
23	〃	〃	不粉川	〃		〃	0.63	0.14	〃	〃
24	〃	津田川	東碎石川	〃		〃	0.70	0.20	〃	〃
25	〃	〃	下碎石川	〃		〃	0.30	0.05	〃	〃
26	〃	新名川	新名東川	〃		〃	0.36	0.07	〃	〃
27	番屋川	北川	大東川	〃		〃	0.09	0.01	〃	〃
28	津田川	土居川	北地川2号	〃		大川町富田東	0.14	0.03	〃	〃
29	与田川	笠松川	通谷川	〃		大川町田面	0.34	0.05	〃	〃
30	〃	〃	鳴石川	〃		〃	0.47	0.10	〃	〃
31	大橋川	大橋川	長行南川	〃		志度	0.23	0.04	志度2	〃
32	弁天川	弁天川	天野川	〃		鴨庄	0.16	0.03	鴨庄	〃
33	伯父ヶ浦川	伯父ヶ浦川	伯父ヶ浦川	〃		〃	0.14	0.02	〃	〃

番号	河川名			位置			地形		担当水防 管理分団	関係土木 事務所
	水系名	河川名	溪流名	郡市	町	大字	流路延長 (km)	流域面積 (km ²)		
34	鴨部川	鴨部川	鳴滝南川	さぬき市		鴨部	0.24	0.04	鴨部	長尾土木事務所
35	〃	〃	西山北川	〃		〃	0.34	0.05	〃	〃
36	〃	〃	馬ノ助南川	〃		〃	0.21	0.05	〃	〃
37	〃	大笹川	大笹南川	〃		〃	0.21	0.04	〃	〃
38	〃	〃	大笹川	〃		〃	0.59	0.19	〃	〃
39	〃	上野川	上野川	〃		〃	0.78	0.40	〃	〃
40	〃	〃	深宝西川	〃		〃	0.50	0.11	〃	〃
41	〃	川古川	成山奥川	〃		〃	0.17	0.04	〃	〃
42	〃	〃	成山川	〃		〃	0.17	0.04	〃	〃
43	〃	天神川	大井西川	〃		鴨庄	0.19	0.04	鴨庄	〃
44	釜居谷東川	釜居谷東川	釜居谷東川	〃		小田	0.68	0.20	小田	〃
45	鴨部川	地藏川	羽細谷北川	〃		寒川町石田西	0.22	0.03	寒川1	〃
46	〃	〃	羽細谷下川	〃		〃	0.13	0.01	〃	〃
47	〃	〃	羽細谷上川	〃		〃	0.39	0.06	〃	〃
48	〃	〃	三重の滝北川	〃		〃	0.54	0.08	〃	〃
49	〃	〃	三重の滝上川	〃		〃	0.18	0.02	〃	〃
50	〃	〃	三重の滝中川	〃		〃	0.08	0.02	〃	〃
51	〃	〃	三重の滝下川	〃		〃	0.11	0.01	〃	〃
52	〃	〃	花の山北下川	〃		〃	0.22	0.04	〃	〃
53	〃	〃	花の山北上川	〃		〃	0.48	0.09	〃	〃
54	〃	〃	大末川	〃		〃	0.27	0.03	〃	〃
55	〃	〃	大末南川	〃		寒川町石田西	0.18	0.03	寒川1	〃
56	〃	〃	婆師所上川	〃		〃	0.19	0.03	〃	〃
57	〃	〃	婆師所下川	〃		〃	0.44	0.09	〃	〃
58	〃	〃	大末北川	〃		〃	0.27	0.03	〃	〃
59	津田川	養神川	所谷川	〃		寒川町石田東	0.09	0.01	寒川2	〃
60	〃	〃	切池川	〃		〃	0.11	0.02	〃	〃
61	〃	〃	切池北川	〃		〃	0.64	0.22	〃	〃
62	〃	〃	所谷北川	〃		〃	0.46	0.09	〃	〃
63	〃	梅檀川	裏谷川	〃		〃	0.46	0.07	〃	〃
64	〃	〃	大阪谷北川	〃		〃	0.20	0.02	〃	〃
65	〃	〃	大阪谷南川	〃		〃	0.11	0.01	〃	〃
66	〃	〃	石井谷川	〃		神前	0.34	0.08	寒川3	〃
67	鴨部川	鴨部川	長行川①	〃		造田宮西	0.80	0.30	長尾2	〃

番号	河川名			位置			地形		担当水防 管理分団	関係土木 事務所
	水系名	河川名	溪流名	郡市	町	大字	流路延長 (km)	流域面積 (km ²)		
68	鴨部川	鴨部川	長行川②	さぬき市		造田宮西	0.34	0.23	長尾2	長尾土木事務所
69	〃	〃	西沢川	〃		〃	0.35	0.04	〃	〃
70	〃	〃	白羽川	〃		昭和	0.43	0.08	〃	〃
71	〃	〃	大石川	〃		前山	0.44	0.05	長尾3	〃
72	〃	〃	梅ヶ畑川	〃		〃	0.29	0.03	〃	〃
73	〃	〃	花折川	〃		〃	1.23	0.44	〃	〃
74	〃	〃	大俵川	〃		〃	0.35	0.06	〃	〃
75	〃	〃	大俵川	〃		〃	0.50	0.10	〃	〃
76	〃	谷川	通谷川	〃		〃	0.66	0.20	〃	〃
77	〃	〃	通谷川	〃		〃	0.29	0.07	〃	〃
78	〃	〃	通谷川	〃		多和額北	0.64	0.09	〃	〃
79	〃	〃	金山川	〃		前山	0.37	0.03	〃	〃
80	〃	〃	谷川北川	〃		〃	0.35	0.17	〃	〃
81	〃	〃	中塚川	〃		〃	0.15	0.01	〃	〃
82	〃	鴨部川	黒部川①	〃		〃	0.50	0.12	〃	〃
83	〃	〃	黒部川②	〃		〃	0.48	0.14	〃	〃
84	〃	〃	山田川①	〃		〃	0.25	0.03	〃	〃
85	〃	〃	山田川②	〃		〃	0.13	0.04	〃	〃
86	〃	〃	石神南川	〃		〃	0.30	0.04	〃	〃
87	〃	〃	石神北川①	〃		〃	0.45	0.09	〃	〃
88	〃	〃	石神北川②	〃		〃	0.19	0.02	〃	〃
89	〃	〃	寺谷川	〃		長尾名	0.30	0.03	〃	〃
90	〃	〃	土居川	〃		〃	0.12	0.01	〃	〃
91	〃	〃	柿木川	〃		〃	0.11	0.01	〃	〃
92	〃	清水川	西の谷川	〃		〃	0.37	0.12	〃	〃
93	〃	〃	東の谷川	〃		長尾東	0.29	0.03	長尾1	〃
94	〃	〃	紙漉川	〃		〃	0.37	0.07	〃	〃
95	吉野川	日開谷川	兼割東川	〃		多和兼割	0.27	0.06	長尾4	〃
96	〃	〃	兼割中川	〃		〃	0.35	0.10	〃	〃
97	〃	曾江谷川	菅谷南川	〃		多和菅谷	0.20	0.05	〃	〃
98	〃	〃	菅谷北川	〃		〃	0.56	0.20	〃	〃
99	〃	〃	菅谷西川	〃		〃	0.33	0.04	〃	〃
100	〃	〃	楨川川	〃		〃	0.12	0.01	〃	〃
101	〃	〃	楨川南川	〃		〃	0.62	0.13	〃	〃

番号	河川名			位置			地形		担当水防 管理分団	関係土木 事務所
	水系名	河川名	溪流名	郡市	町	大字	流路延長 (km)	流域面積 (km ²)		
102	吉野川	曾江谷川	兼割南川	さぬき市		多和兼割	0.74	0.12	長尾4	長尾土木事務所
103	〃	〃	槇川川	〃		〃	0.85	0.29	〃	〃
104	〃	〃	槇川	〃		〃	0.35	0.10	〃	〃
105	〃	〃	東谷川	〃		多和東谷	0.17	0.02	〃	〃
106	〃	〃	東谷北川	〃		多和助光東	0.43	0.08	〃	〃
107	〃	〃	助光川	〃		多和額東	0.48	0.10	〃	〃
108	〃	〃	額北川	〃		多和額北	0.18	0.03	〃	〃
109	〃	〃	相草西川	〃		多和額西	0.20	0.03	〃	〃
110	〃	〃	西浦山北川	〃		多和西浦山	0.17	0.02	〃	〃
111	新川	〃	砂古田下川	〃		前山	0.25	0.05	長尾3	〃
112	〃	〃	二股川	〃		〃	0.28	0.04	〃	〃

番号は香川県土砂災害危険箇所位置図No.を示す。

3-13 地すべり危険箇所

(河川砂防関係)

箇所 番号	箇所名	河川名			位置			関係土木 事務所	担当水防 管理分団	地形		被害想定 区域内人 家数(戸)
		水系名	河川名	溪流名	郡市	町	大字			面積 (ha)	勾配 (度)	
5	猪塚			猪塚川 瀬ノ下川	さぬき市		津田町 津田	長尾土木 事務所	津田4	56.7	21	76
6	宗時(中条)	津田川	爛川	爛川	〃		大川町 南川	〃	大川2	1.4	31	1
7	宗時南	〃	〃	大阪谷川	〃		〃	〃	〃	2.7	22	0
8	長尾谷(1)	鴨部川	鴨部川	鴨部川	〃		寒川町 石田東	〃	寒川1	2.9	26	1
9	長尾谷(2)	〃	〃	〃	〃		前山	〃	長尾3	25.0	18	4
10	通谷	〃	谷川	通谷川	〃		〃	〃	〃	9.7	25	1
合 計												83

番号は香川県土砂災害危険箇所位置図No.を示す。

3-1-4 土砂災害警戒区域

自然現象の種類	所在地	区域の名称	溪流番号 (箇所番号)	警戒区域(告示)		特別警戒区域(告示)	
				年月日	番号	年月日	番号
土石流	津田町津田	猪塚北川	9-1-I	H26. 3. 24	133	H26. 3. 24	133
土石流	津田町津田	猪塚南川	9-2-I	H26. 3. 24	133		
土石流	津田町津田	瀬ノ下北川	9-3-I	H26. 3. 24	133		
土石流	津田町津田	瀬ノ下南川	9-4-I	H26. 3. 24	133		
土石流	津田町津田	曾根川	9-5-I	H26. 3. 24	133		
土石流	津田町津田	江泊川	9-6-I	H26. 3. 24	133		
土石流	津田町津田	松尾北川	9-7-I	H26. 3. 24	133		
土石流	津田町津田	松尾中川	9-8-I	H26. 3. 24	133		
土石流	津田町津田	松尾南川	9-9-I	H26. 3. 24	133		
土石流	津田町津田	前坂北川	9-10-I	H26. 3. 24	133		
土石流	津田町津田	前坂中川	9-11-I	H26. 3. 24	133	H26. 3. 24	133
土石流	津田町津田	前坂南川	9-12-I	H26. 3. 24	133		
土石流	津田町津田	平畑北川	9-13-I	H26. 3. 24	133	H26. 3. 24	133
土石流	津田町津田	平畑南川	9-14-I	H26. 3. 24	133		
土石流	津田町津田	吉見川	9-15-I-1	H26. 3. 24	133		
土石流	津田町津田	吉見川	9-15-I-2	H26. 3. 24	133	H26. 3. 24	133
土石流	津田町津田	中羽立川	9-16-I-1	H26. 3. 24	133	H26. 3. 24	133
土石流	津田町津田	中羽立川	9-16-I-2	H26. 3. 24	133	H26. 3. 24	133
土石流	津田町津田	南羽立南川	9-17-I	H26. 3. 24	133	H26. 3. 24	133
土石流	津田町津田	南羽立北川	9-18-I	H26. 3. 24	133	H26. 3. 24	133
土石流	津田町津田	西畑川	9-19-I	H26. 3. 24	133	H26. 3. 24	133
土石流	津田町津田	城北西川	9-20-I	H26. 3. 24	133		
土石流	津田町津田	城北中川	9-21-I	H26. 3. 24	133		
土石流	津田町津田	城北東川	9-22-I	H26. 3. 24	133		
土石流	津田町津田	北梶川	9-23-I	H26. 3. 24	133	H26. 3. 24	133
土石流	津田町津田	南梶川	9-24-I	H26. 3. 24	133	H26. 3. 24	133
土石流	津田町津田	琴林川	9-25-I	H26. 3. 24	133	H26. 3. 24	133
土石流	津田町津田	西畑西川	9-1-II	H26. 3. 24	133	H26. 3. 24	133
土石流	津田町津田	柴谷川	9-2-II	H26. 3. 24	133		
急傾斜地の崩壊	津田町津田	曾根	I-12	H26. 3. 24	133	H26. 3. 24	133
急傾斜地の崩壊	津田町津田	吉見_1	I-13	H26. 3. 24	133	H26. 3. 24	133
急傾斜地の崩壊	津田町津田	吉見_2	I-13	H26. 3. 24	133	H26. 3. 24	133
急傾斜地の崩壊	津田町津田	上川北_1	I-15	H26. 3. 24	133	H26. 3. 24	133
急傾斜地の崩壊	津田町津田	上川北_2	I-15	H26. 3. 24	133	H26. 3. 24	133
急傾斜地の崩壊	津田町津田	西畑	I-16	H26. 3. 24	133	H26. 3. 24	133

自然現象の種類	所在地	区域の名称	溪流番号 (箇所番号)	警戒区域(告示)		特別警戒区域(告示)	
				年月日	番号	年月日	番号
急傾斜地の崩壊	津田町津田	西代_1	I-17	H26. 3. 24	133	H26. 3. 24	133
急傾斜地の崩壊	津田町津田	西代_2	I-17	H26. 3. 24	133		
急傾斜地の崩壊	津田町津田	中羽立	I-102	H26. 3. 24	133		
急傾斜地の崩壊	津田町津田	川北	I-124	H26. 3. 24	133	H26. 3. 24	133
急傾斜地の崩壊	津田町津田	南羽立_1	I-707	H26. 3. 24	133	H26. 3. 24	133
急傾斜地の崩壊	津田町津田	南羽立_2	I-707	H26. 3. 24	133	H26. 3. 24	133
急傾斜地の崩壊	津田町津田	山根	II-6	H26. 3. 24	133	H26. 3. 24	133
急傾斜地の崩壊	津田町津田	萱落_1	II-10	H26. 3. 24	133	H26. 3. 24	133
急傾斜地の崩壊	津田町津田	萱落_2	II-10	H26. 3. 24	133	H26. 3. 24	133
急傾斜地の崩壊	津田町津田	北羽立(1)	II-292	H26. 3. 24	133	H26. 3. 24	133
急傾斜地の崩壊	津田町津田	城北(3)	II-294	H26. 3. 24	133	H26. 3. 24	133
急傾斜地の崩壊	津田町津田	北羽立(2)	II-1032	H26. 3. 24	133	H26. 3. 24	133
急傾斜地の崩壊	津田町津田	神野(1)	II-1033	H26. 3. 24	133	H26. 3. 24	133
急傾斜地の崩壊	津田町津田	神野(2)	II-1034	H26. 3. 24	133	H26. 3. 24	133
急傾斜地の崩壊	津田町津田	神野(3)	II-1035	H26. 3. 24	133	H26. 3. 24	133
急傾斜地の崩壊	津田町津田	城北(2)	II-1036	H26. 3. 24	133		
急傾斜地の崩壊	津田町津田	吉見(2)	III-2917	H26. 3. 24	133	H26. 3. 24	133
地 滑 り	津田町津田	北山	5	H27. 6. 26	201		
土 石 流	津田町鶴羽	西代川	9-26-I-1	H26. 3. 24	133	H26. 3. 24	133
土 石 流	津田町鶴羽	西代川	9-26-I-2	H26. 3. 24	133	H26. 3. 24	133
土 石 流	津田町鶴羽	西代川	9-26-I-3	H26. 3. 24	133		
土 石 流	津田町鶴羽	中谷東川	9-27-I-1	H26. 3. 24	133	H26. 3. 24	133
土 石 流	津田町鶴羽	中谷東川	9-27-I-2	H26. 3. 24	133	H26. 3. 24	133
土 石 流	津田町鶴羽	大山川	9-28-I	H27. 2. 17	45	H27. 2. 17	45
土 石 流	津田町鶴羽	西代中川	9-3-II	H26. 3. 24	133	H26. 3. 24	133
土 石 流	津田町鶴羽	西代北川	9-4-II	H26. 3. 24	133	H26. 3. 24	133
土 石 流	津田町鶴羽	中谷西川	9-5-II	H26. 3. 24	133	H26. 3. 24	133
土 石 流	津田町鶴羽	鳶谷川	9-6-II	H26. 3. 24	133		
急傾斜地の崩壊	津田町鶴羽	天神	I-5	H26. 3. 24	133	H26. 3. 24	133
急傾斜地の崩壊	津田町鶴羽	西町中_1	I-18	H26. 3. 24	133	H26. 3. 24	133
急傾斜地の崩壊	津田町鶴羽	西町中_2	I-18	H26. 3. 24	133	H26. 3. 24	133
急傾斜地の崩壊	津田町鶴羽	隠谷_1	III-2915	H26. 3. 24	133	H26. 3. 24	133
急傾斜地の崩壊	津田町鶴羽	隠谷_2	III-2915	H26. 3. 24	133	H26. 3. 24	133
急傾斜地の崩壊	津田町鶴羽	西町中(2)	III-2916	H26. 3. 24	133		
土 石 流	大川町富田西	上筒野川	10-1-II	H27. 2. 17	45		
急傾斜地の崩壊	大川町富田西	吉金_1	I-27	H27. 2. 17	45	H27. 2. 17	45

自然現象の種類	所在地	区域の名称	溪流番号 (箇所番号)	警戒区域(告示)		特別警戒区域(告示)	
				年月日	番号	年月日	番号
急傾斜地の崩壊	大川町富田西	吉金_2	I-27	H27. 2. 17	45	H27. 2. 17	45
急傾斜地の崩壊	大川町富田西	平碓	II-28	H27. 2. 17	45	H27. 2. 17	45
急傾斜地の崩壊	大川町富田西	古枝	II-603	H27. 2. 17	45	H27. 2. 17	45
急傾斜地の崩壊	大川町富田西	平碓(2)	II-1050	H27. 2. 17	45	H27. 2. 17	45
急傾斜地の崩壊	大川町富田西	筒野	III-2923	H27. 2. 17	45	H27. 2. 17	45
急傾斜地の崩壊	大川町富田東	友近	I-8	H27. 2. 17	45	H27. 2. 17	45
急傾斜地の崩壊	大川町富田東	向井	I-125	H27. 2. 17	45	H27. 2. 17	45
急傾斜地の崩壊	大川町富田東	北地(2)	II-296	H27. 2. 17	45	H27. 2. 17	45
急傾斜地の崩壊	大川町富田東	北地	II-604	H27. 2. 17	45		
急傾斜地の崩壊	大川町富田東	奥谷	II-606	H27. 2. 17	45	H27. 2. 17	45
急傾斜地の崩壊	大川町富田東	北地(3)	II-1038	H27. 2. 17	45	H27. 2. 17	45
土石流	大川町富田東	昭和川②	10-46-I	H20. 1. 8	9	H27. 2. 17	45
土石流	大川町富田中	谷町東川	10-48-I	H20. 1. 8	9	H27. 2. 17	45
土石流	大川町富田中	谷町西川	10-49-I	H20. 1. 8	9		
土石流	大川町富田中	奥宮内川	10-50-I	H20. 1. 8	9	H27. 2. 17	45
急傾斜地の崩壊	大川町富田中	谷町	I-19	H27. 2. 17	45	H27. 2. 17	45
急傾斜地の崩壊	大川町富田中	川東(2)	I-22	H27. 2. 17	45	H27. 2. 17	45
急傾斜地の崩壊	大川町富田中	宮内_1	II-20	H27. 2. 17	45	H27. 2. 17	45
急傾斜地の崩壊	大川町富田中	宮内_2	II-20	H27. 2. 17	45	H27. 2. 17	45
急傾斜地の崩壊	大川町富田中	時友(2)	II-21	H27. 2. 17	45	H27. 2. 17	45
急傾斜地の崩壊	大川町富田中	川東(3)	II-297	H27. 2. 17	45	H27. 2. 17	45
急傾斜地の崩壊	大川町富田中	宮町_1	II-545	H27. 2. 17	45	H27. 2. 17	45
急傾斜地の崩壊	大川町富田中	宮町_2	II-545	H27. 2. 17	45	H27. 2. 17	45
急傾斜地の崩壊	大川町富田中	宮町_3	II-545	H27. 2. 17	45	H27. 2. 17	45
急傾斜地の崩壊	大川町富田中	時友(1)_1	II-602	H27. 2. 17	45	H27. 2. 17	45
急傾斜地の崩壊	大川町富田中	時友(1)_2	II-602	H27. 2. 17	45	H27. 2. 17	45
急傾斜地の崩壊	大川町富田中	川東(4)	III-2919	H20. 1. 8	9	H27. 2. 17	45
急傾斜地の崩壊	大川町富田中	碎石(3)_1	III-2920	H27. 2. 17	45	H27. 2. 17	45
急傾斜地の崩壊	大川町富田中	碎石(3)_2	III-2920	H20. 1. 8	9	H27. 2. 17	45
土石流	大川町富田東	奥谷川①	10-42-I	H27. 2. 17	45	H27. 2. 17	45
土石流	大川町富田東	奥谷川②	10-43-I	H27. 2. 17	45	H27. 2. 17	45
土石流	大川町富田東	日浦川	10-44-I	H20. 1. 8	9	H27. 2. 17	45
土石流	大川町富田東	昭和川①	10-45-I	H27. 2. 17	45		
土石流	大川町富田東	北地川1号	10-47-I	H27. 2. 17	45	H27. 2. 17	45
土石流	大川町富田東	北地川2号	10-22-II	H27. 2. 17	45		
土石流	大川町南川	一ノ瀬上川	10-1-I	H20. 1. 8	9	H27. 2. 17	45

自然現象の種類	所在地	区域の名称	溪流番号 (箇所番号)	警戒区域(告示)		特別警戒区域(告示)	
				年月日	番号	年月日	番号
土石流	大川町南川	横井川①	10-2-I	H27. 2. 17	45		
土石流	大川町南川	大阪谷西川①	10-3-I	H27. 2. 17	45	H27. 2. 17	45
土石流	大川町南川	大阪谷西川②	10-4-I	H27. 2. 17	45	H27. 2. 17	45
土石流	大川町南川	大阪谷西川③	10-5-I	H27. 2. 17	45	H27. 2. 17	45
土石流	大川町南川	大阪谷西川④	10-6-I	H27. 2. 17	45		
土石流	大川町南川	大阪谷東川①	10-7-I	H27. 2. 17	45	H27. 2. 17	45
土石流	大川町南川	大阪谷東川②	10-8-I	H27. 2. 17	45	H27. 2. 17	45
土石流	大川町南川	山の神川	10-9-I	H27. 2. 17	45		
土石流	大川町南川	爛川(鮎滝堰場)	10-10-I-1	H27. 2. 17	45	H27. 2. 17	45
土石流	大川町南川	馬地川	10-10-I-2	H27. 2. 17	45	H27. 2. 17	45
土石流	大川町南川	星越川①	10-11-I	H27. 2. 17	45	H27. 2. 17	45
土石流	大川町南川	星越川②	10-12-I	H27. 2. 17	45	H27. 2. 17	45
土石流	大川町南川	荒相川	10-13-I	H20. 1. 8	9	H27. 2. 17	45
土石流	大川町南川	辻当川	10-14-I	H27. 2. 17	45	H27. 2. 17	45
土石流	大川町南川	師走谷川①	10-15-I	H27. 2. 17	45	H27. 2. 17	45
土石流	大川町南川	師走谷川②	10-16-I	H27. 2. 17	45	H27. 2. 17	45
土石流	大川町南川	師走谷川③	10-17-I-1	H27. 2. 17	45	H27. 2. 17	45
土石流	大川町南川	師走谷川③	10-17-I-2	H27. 2. 17	45	H27. 2. 17	45
土石流	大川町南川	師走谷川④	10-18-I	H27. 2. 17	45		
土石流	大川町南川	唐谷川①	10-19-I	H27. 2. 17	45	H27. 2. 17	45
土石流	大川町南川	唐谷川②	10-20-I	H27. 2. 17	45	H27. 2. 17	45
土石流	大川町南川	唐谷川③	10-21-I	H27. 2. 17	45	H27. 2. 17	45
土石流	大川町南川	唐谷川④	10-22-I	H27. 2. 17	45	H27. 2. 17	45
土石流	大川町南川	黍谷北川	10-2-II	H27. 2. 17	45		
土石流	大川町南川	黍谷南川	10-3-II-1	H27. 2. 17	45		
土石流	大川町南川	黍谷南川	10-3-II-2	H27. 2. 17	45	H27. 2. 17	45
土石流	大川町南川	鮎滝川	10-4-II	H20. 1. 8	9	H27. 2. 17	45
土石流	大川町南川	僧谷川	10-5-II-1	H27. 2. 17	45	H27. 2. 17	45
土石流	大川町南川	僧谷川	10-5-II-2	H27. 2. 17	45	H27. 2. 17	45
土石流	大川町南川	僧谷川	10-5-II-3	H27. 2. 17	45	H27. 2. 17	45
土石流	大川町南川	横井川②	10-6-II	H27. 2. 17	45	H27. 2. 17	45
急傾斜地の崩壊	大川町南川	中条_1	II-611	H27. 2. 17	45	H27. 2. 17	45
急傾斜地の崩壊	大川町南川	中条_2	II-611	H27. 2. 17	45	H27. 2. 17	45
急傾斜地の崩壊	大川町南川	中条(2)	II-1043	H27. 2. 17	45	H27. 2. 17	45
急傾斜地の崩壊	大川町南川	横井	II-1044	H27. 2. 17	45	H27. 2. 17	45
急傾斜地の崩壊	大川町南川	中条(3)	II-1045	H27. 2. 17	45	H27. 2. 17	45

自然現象の種類	所在地	区域の名称	溪流番号 (箇所番号)	警戒区域(告示)		特別警戒区域(告示)	
				年月日	番号	年月日	番号
急傾斜地の崩壊	大川町南川	宗時(1)	Ⅱ-1046	H27. 2. 17	45	H27. 2. 17	45
急傾斜地の崩壊	大川町南川	宗時(2)	Ⅱ-1047	H27. 2. 17	45	H27. 2. 17	45
急傾斜地の崩壊	大川町南川	宗時(3)_1	Ⅱ-1048	H27. 2. 17	45	H27. 2. 17	45
急傾斜地の崩壊	大川町南川	宗時(3)_2	Ⅱ-1048	H27. 2. 17	45	H27. 2. 17	45
急傾斜地の崩壊	大川町南川	宗時(3)_3	Ⅱ-1048	H27. 2. 17	45	H27. 2. 17	45
急傾斜地の崩壊	大川町南川	大樞	Ⅱ-1049	H27. 2. 17	45	H27. 2. 17	45
急傾斜地の崩壊	大川町南川	中条(4)	Ⅲ-2921	H27. 2. 17	45	H27. 2. 17	45
急傾斜地の崩壊	大川町南川	中条(5)	Ⅲ-2922	H27. 2. 17	45	H27. 2. 17	45
地 滑 り	大川町南川	宗時(中条)	6	H27. 6. 26	201		
地 滑 り	大川町南川	宗時南	7	H27. 6. 26	201		
土 石 流	大川町田面	鮎尾中川	10-23-I	H27. 2. 17	45	H27. 2. 17	45
土 石 流	大川町田面	鮎尾南川	10-24-I	H27. 2. 17	45		
土 石 流	大川町田面	長谷川	10-25-I	H27. 2. 17	45	H27. 2. 17	45
土 石 流	大川町田面	八幡川①	10-26-I	H20. 1. 8	9	H27. 2. 17	45
土 石 流	大川町田面	新名西川①	10-27-I	H27. 2. 17	45	H27. 2. 17	45
土 石 流	大川町田面	新名西川②	10-28-I	H27. 2. 17	45	H27. 2. 17	45
土 石 流	大川町田面	新名川①	10-29-I	H27. 2. 17	45	H27. 2. 17	45
土 石 流	大川町田面	新名川②	10-30-I	H27. 2. 17	45	H27. 2. 17	45
土 石 流	大川町田面	新名川③	10-31-I	H27. 2. 17	45	H27. 2. 17	45
土 石 流	大川町田面	新名川④	10-32-I	H27. 2. 17	45	H27. 2. 17	45
土 石 流	大川町田面	新名川⑤	10-33-I	H27. 2. 17	45	H27. 2. 17	45
土 石 流	大川町田面	青木川	10-34-I	H20. 1. 8	9		
土 石 流	大川町田面	新池川	10-35-I	H27. 2. 17	45	H27. 2. 17	45
土 石 流	大川町田面	逆川	10-36-I-1	H27. 2. 17	45		
土 石 流	大川町田面	逆川	10-36-I-2	H27. 2. 17	45	H27. 2. 17	45
土 石 流	大川町田面	逆川	10-36-I-3	H27. 2. 17	45	H27. 2. 17	45
土 石 流	大川町田面	逆川	10-36-I-4	H27. 2. 17	45	H27. 2. 17	45
土 石 流	大川町田面	逆西川①	10-37-I	H27. 2. 17	45	H27. 2. 17	45
土 石 流	大川町田面	逆西川②	10-38-I	H20. 1. 8	9		
土 石 流	大川町田面	逆西川③	10-39-I	H20. 1. 8	9		
土 石 流	大川町田面	大国木川	10-40-I	H20. 1. 8	9	H27. 2. 17	45
土 石 流	大川町田面	阿条谷川	10-41-I	H20. 1. 8	9		
土 石 流	大川町田面	八町川①	10-51-I	H18. 7. 18	519	H20. 2. 22	79
土 石 流	大川町田面	八町川②	10-52-I	H18. 7. 18	519		
土 石 流	大川町田面	森行川①	10-53-I	H18. 7. 18	519		
土 石 流	大川町田面	森行川②	10-54-I	H19. 3. 16	105	H20. 2. 22	79

自然現象の種類	所在地	区域の名称	溪流番号 (箇所番号)	警戒区域(告示)		特別警戒区域(告示)	
				年月日	番号	年月日	番号
土石流	大川町田面	森行西川	10-55-I	H20. 2. 22	78	H20. 2. 22	79
土石流	大川町田面	森行大谷川	10-56-I	H18. 7. 18	519	H20. 2. 22	79
土石流	大川町田面	東碎石下川①	10-7-II	H20. 1. 8	9	H27. 2. 17	45
土石流	大川町田面	東碎石下川②	10-8-II	H27. 2. 17	45	H27. 2. 17	45
土石流	大川町田面	八幡川②	10-9-II	H27. 2. 17	45	H27. 2. 17	45
土石流	大川町田面	八幡川③	10-10-II	H20. 1. 8	9	H27. 2. 17	45
土石流	大川町田面	八幡川④	10-11-II	H20. 1. 8	9	H27. 2. 17	45
土石流	大川町田面	八幡川⑤	10-12-II	H20. 1. 8	9		
土石流	大川町田面	八幡川⑥	10-13-II	H20. 1. 8	9	H27. 2. 17	45
土石流	大川町田面	八幡川⑦	10-14-II	H20. 1. 8	9	H27. 2. 17	45
土石流	大川町田面	八幡川⑧	10-15-II	H20. 1. 8	9	H27. 2. 17	45
土石流	大川町田面	上不粉川	10-16-II	H20. 1. 8	9		
土石流	大川町田面	不粉川	10-17-II	H27. 2. 17	45	H27. 2. 17	45
土石流	大川町田面	東碎石川	10-18-II	H20. 1. 8	9	H27. 2. 17	45
土石流	大川町田面	下碎石川	10-19-II	H20. 1. 8	9	H27. 2. 17	45
土石流	大川町田面	新名東川	10-20-II	H20. 1. 8	9	H27. 2. 17	45
土石流	大川町田面	大東川	10-21-II	H20. 1. 8	9	H27. 2. 17	45
土石流	大川町田面	通谷川	10-23-II	H18. 7. 18	519	H20. 2. 22	79
土石流	大川町田面	鳴石川	10-24-II	H19. 3. 16	105		
急傾斜地の崩壊	大川町田面	王子	I-24	H27. 2. 17	45	H27. 2. 17	45
急傾斜地の崩壊	大川町田面	大国木	I-25	H27. 2. 17	45	H27. 2. 17	45
急傾斜地の崩壊	大川町田面	王子北	I-114	H27. 2. 17	45	H27. 2. 17	45
急傾斜地の崩壊	大川町田面	阿条谷(1)	I-546	H27. 2. 17	45	H27. 2. 17	45
急傾斜地の崩壊	大川町田面	阿条谷(2)_1	II-26	H27. 2. 17	45	H27. 2. 17	45
急傾斜地の崩壊	大川町田面	阿条谷(2)_2	II-26	H27. 2. 17	45	H27. 2. 17	45
急傾斜地の崩壊	大川町田面	新池	II-115	H27. 2. 17	45	H27. 2. 17	45
急傾斜地の崩壊	大川町田面	豊田	II-295	H27. 2. 17	45	H27. 2. 17	45
急傾斜地の崩壊	大川町田面	枝谷	II-608	H27. 2. 17	45	H27. 2. 17	45
急傾斜地の崩壊	大川町田面	大東	II-609	H27. 2. 17	45	H27. 2. 17	45
急傾斜地の崩壊	大川町田面	碎石	II-612	H27. 2. 17	45	H27. 2. 17	45
急傾斜地の崩壊	大川町田面	新名(1)_1	II-1037	H27. 2. 17	45	H27. 2. 17	45
急傾斜地の崩壊	大川町田面	新名(1)_2	II-1037	H27. 2. 17	45	H27. 2. 17	45
急傾斜地の崩壊	大川町田面	新名(2)	II-1040	H27. 2. 17	45	H27. 2. 17	45
急傾斜地の崩壊	大川町田面	山下	II-1041	H27. 2. 17	45	H27. 2. 17	45
急傾斜地の崩壊	大川町田面	碎石(2)_1	II-1042	H27. 2. 17	45	H27. 2. 17	45
急傾斜地の崩壊	大川町田面	碎石(2)_2	II-1042	H27. 2. 17	45	H27. 2. 17	45

自然現象の種類	所在地	区域の名称	溪流番号 (箇所番号)	警戒区域(告示)		特別警戒区域(告示)	
				年月日	番号	年月日	番号
急傾斜地の崩壊	大川町田面	谷	Ⅲ-2918	H27. 2. 17	45	H27. 2. 17	45
土石流	志度	清水川	11-1-I	H27. 2. 17	45	H27. 2. 17	45
土石流	志度	峰堂川	11-2-I	H27. 2. 17	45	H27. 2. 17	45
土石流	志度	南間川	11-3-I-1	H27. 2. 17	45	H27. 2. 17	45
土石流	志度	南間川	11-3-I-2	H27. 2. 17	45	H27. 2. 17	45
土石流	志度	中東間川	11-4-I	H27. 2. 17	45	H27. 2. 17	45
土石流	志度	中間川	11-5-I	H27. 2. 17	45	H27. 2. 17	45
土石流	志度	間川西間川	11-6-I	H27. 4. 28	153	H27. 4. 28	153
土石流	志度	間川東間川	11-7-I	H27. 2. 17	45	H27. 2. 17	45
土石流	志度	西間川	11-8-I	H27. 2. 17	45	H27. 2. 17	45
土石流	志度	東間川	11-9-I	H27. 2. 17	45	H27. 2. 17	45
土石流	志度	藤村川	11-10-I	H27. 2. 17	45	H27. 2. 17	45
土石流	志度	長行北川	11-11-I	H27. 2. 17	45	H27. 2. 17	45
土石流	志度	長行中川	11-12-I	H27. 2. 17	45		
土石流	志度	八ツ池川	11-17-I-1	H23. 8. 19	328		
土石流	志度	八ツ池川	11-17-I-2	H23. 8. 19	328	H26. 3. 24	133
土石流	志度	八ツ池南川	11-18-I	H23. 8. 19	328		
土石流	志度	八ツ池北川	11-19-I	H23. 8. 19	328	H23. 8. 19	328
土石流	志度	長行南川	11-1-II	H27. 2. 17	45		
急傾斜地の崩壊	志度	天野(2)	I-127	H27. 2. 17	45	H27. 2. 17	45
急傾斜地の崩壊	志度	間川(2)_1	I-129	H27. 2. 17	45	H27. 2. 17	45
急傾斜地の崩壊	志度	間川(2)_2	I-129	H27. 2. 17	45	H27. 2. 17	45
急傾斜地の崩壊	志度	大將軍	I-957	H27. 2. 17	45	H27. 2. 17	45
急傾斜地の崩壊	志度	八丁池	II-299	H27. 2. 17	45	H27. 2. 17	45
急傾斜地の崩壊	志度	天野(1)	II-1063	H27. 2. 17	45	H27. 2. 17	45
急傾斜地の崩壊	志度	幸田	II-1066	H27. 2. 17	45	H27. 2. 17	45
急傾斜地の崩壊	志度	長行(1)_1	II-1067	H27. 2. 17	45	H27. 2. 17	45
急傾斜地の崩壊	志度	長行(1)_2	II-1067	H27. 2. 17	45	H27. 2. 17	45
急傾斜地の崩壊	志度	長行(2)	III-816	H29. 7. 28	221	H29. 7. 28	221
急傾斜地の崩壊	志度	津村(2)_1	III-815	H27. 2. 17	45	H27. 2. 17	45
急傾斜地の崩壊	志度	津村(2)_2	III-815	H27. 2. 17	45	H27. 2. 17	45
急傾斜地の崩壊	志度	津村(1)	III-2928	H27. 2. 17	45	H27. 2. 17	45
土石流	末	南末川	11-13-I	H23. 8. 19	328	H23. 8. 19	328
土石流	末	靈芝寺北川	11-14-I	H23. 8. 19	328	H23. 8. 19	328
土石流	末	靈芝寺川	11-15-I	H27. 2. 17	45	H27. 2. 17	45
土石流	末	南末西川	11-16-I-1	H23. 8. 19	328	H23. 8. 19	328

自然現象の種類	所在地	区域の名称	溪流番号 (箇所番号)	警戒区域(告示)		特別警戒区域(告示)	
				年月日	番号	年月日	番号
土石流	末	南末西川	11-16-I-2	H23. 8. 19	328	H23. 8. 19	328
土石流	末	南末西川	11-16-I-3	H23. 8. 19	328	H23. 8. 19	328
急傾斜地の崩壊	末	末東	II-1060	H23. 8. 19	328	H23. 8. 19	328
土石流	鴨庄	岩渕川	11-20-I	H23. 8. 19	328	H23. 8. 19	328
土石流	鴨庄	山脇北川	11-21-I	H23. 8. 19	328	H23. 8. 19	328
土石流	鴨庄	山脇南川	11-22-I-1	H23. 8. 19	328	H23. 8. 19	328
土石流	鴨庄	山脇南川	11-22-I-2	H23. 8. 19	328	H23. 8. 19	328
土石流	鴨庄	横井北川	11-45-I	H27. 2. 17	45		
土石流	鴨庄	横井中川	11-46-I	H27. 2. 17	45	H27. 2. 17	45
土石流	鴨庄	天神川	11-47-I-1	H27. 2. 17	45	H27. 2. 17	45
土石流	鴨庄	天神川	11-47-I-2	H27. 2. 17	45		
土石流	鴨庄	天神川	11-47-I-3	H27. 2. 17	45	H27. 2. 17	45
土石流	鴨庄	天神川	11-47-I-4	H27. 2. 17	45	H27. 2. 17	45
土石流	鴨庄	大井東川	11-48-I	H27. 2. 17	45	H27. 2. 17	45
土石流	鴨庄	大井北川	11-49-I-1	H27. 2. 17	45	H27. 2. 17	45
土石流	鴨庄	大井北川	11-49-I-2	H27. 2. 17	45	H27. 2. 17	45
土石流	鴨庄	大井北川	11-49-I-3	H27. 2. 17	45	H27. 2. 17	45
土石流	鴨庄	西新開川	11-50-I	H27. 2. 17	45	H27. 2. 17	45
土石流	鴨庄	新開川	11-51-I	H27. 2. 17	45	H27. 2. 17	45
土石流	鴨庄	西長浜川	11-52-I	H27. 2. 17	45	H27. 2. 17	45
土石流	鴨庄	日与次川	11-53-I	H27. 2. 17	45	H27. 2. 17	45
土石流	鴨庄	天野川	11-2-II	H23. 8. 19	328	H23. 8. 19	328
土石流	鴨庄	伯父ヶ浦川	11-3-II	H27. 2. 17	45		
急傾斜地の崩壊	鴨庄	松ヶ端	I-710	H27. 2. 17	45	H27. 2. 17	45
急傾斜地の崩壊	鴨庄	大谷_1	I-712	H27. 2. 17	45	H27. 2. 17	45
急傾斜地の崩壊	鴨庄	大谷_2	I-712	H27. 2. 17	45	H27. 2. 17	45
急傾斜地の崩壊	鴨庄	新開(2)	I-713	H27. 2. 17	45	H27. 2. 17	45
急傾斜地の崩壊	鴨庄	小岩(1)	I-714	H23. 8. 19	328	H23. 8. 19	328
急傾斜地の崩壊	鴨庄	小岩(2)_1	I-715	H23. 8. 19	328	H23. 8. 19	328
急傾斜地の崩壊	鴨庄	小岩(2)_2	I-715	H23. 8. 19	328	H23. 8. 19	328
急傾斜地の崩壊	鴨庄	小方	I-716	H27. 2. 17	45	H27. 2. 17	45
急傾斜地の崩壊	鴨庄	大井	II-298	H27. 2. 17	45	H27. 2. 17	45
急傾斜地の崩壊	鴨庄	長浜(1)_1	II-1054	H27. 2. 17	45	H27. 2. 17	45
急傾斜地の崩壊	鴨庄	長浜(1)_2	II-1054	H27. 2. 17	45	H27. 2. 17	45
急傾斜地の崩壊	鴨庄	新開(1)_1	II-1056	H27. 2. 17	45	H27. 2. 17	45
急傾斜地の崩壊	鴨庄	新開(1)_2	II-1056	H27. 2. 17	45	H27. 2. 17	45

自然現象の種類	所在地	区域の名称	溪流番号 (箇所番号)	警戒区域(告示)		特別警戒区域(告示)	
				年月日	番号	年月日	番号
急傾斜地の崩壊	鴨庄	新開(3)	Ⅱ-1057	H27. 2. 17	45	H27. 2. 17	45
急傾斜地の崩壊	鴨庄	小岩(3)	Ⅱ-1058	H23. 8. 19	328	H23. 8. 19	328
急傾斜地の崩壊	鴨庄	新田	Ⅱ-1059	H27. 2. 17	45	H27. 2. 17	45
急傾斜地の崩壊	鴨庄	穴子(1)	Ⅱ-1062	H27. 2. 17	45	H27. 2. 17	45
急傾斜地の崩壊	鴨庄	泊	Ⅱ-1064	H27. 2. 17	45	H27. 2. 17	45
急傾斜地の崩壊	鴨庄	穴子(2)	Ⅱ-1065	H27. 2. 17	45	H27. 2. 17	45
土石流	小田	苦張西川	11-54-I	H26. 3. 24	133	H26. 3. 24	133
土石流	小田	苦張川	11-55-I	H26. 3. 24	133	H26. 3. 24	133
土石流	小田	興津西川	11-56-I	H26. 3. 24	133	H26. 3. 24	133
土石流	小田	興津東川	11-57-I	H26. 3. 24	133	H26. 3. 24	133
土石流	小田	興津川	11-58-I	H26. 3. 24	133	H26. 3. 24	133
土石流	小田	西の谷川	11-59-I-1	H26. 3. 24	133	H26. 3. 24	133
土石流	小田	西の谷川	11-59-I-2	H26. 3. 24	133	H26. 3. 24	133
土石流	小田	中西西川	11-60-I-1	H26. 3. 24	133	H26. 3. 24	133
土石流	小田	中西西川	11-60-I-2	H26. 3. 24	133		
土石流	小田	中西中川	11-61-I	H26. 3. 24	133		
土石流	小田	中西東川	11-62-I	H26. 3. 24	133		
土石流	小田	坂の下川	11-63-I	H26. 3. 24	133		
土石流	小田	奥の谷川	11-64-I	H26. 3. 24	133		
土石流	小田	浦小田川	11-65-I	H26. 3. 24	133	H26. 3. 24	133
土石流	小田	仁兵谷川	11-66-I-1	H26. 3. 24	133	H26. 3. 24	133
土石流	小田	仁兵谷川	11-66-I-2	H26. 3. 24	133		
土石流	小田	柳谷川	11-67-I	H26. 3. 24	133		
土石流	小田	滝川西滝川	11-68-I	H26. 3. 24	133	H26. 3. 24	133
土石流	小田	滝川南滝川	11-69-I	H26. 3. 24	133	H26. 3. 24	133
土石流	小田	滝川中滝川	11-70-I	H26. 3. 24	133	H26. 3. 24	133
土石流	小田	滝川東滝川	11-71-I	H27. 2. 17	45	H27. 2. 17	45
土石流	小田	釜居谷川	11-72-I	H26. 3. 24	133	H26. 3. 24	133
土石流	小田	釜居谷南川	11-73-I	H26. 3. 24	133		
土石流	小田	釜居谷東川	11-14-II	H26. 3. 24	133	H26. 3. 24	133
急傾斜地の崩壊	小田	中西	I-29	H26. 3. 24	133	H26. 3. 24	133
急傾斜地の崩壊	小田	大空	I-708	H26. 3. 24	133	H26. 3. 24	133
急傾斜地の崩壊	小田	坂ノ下	I-709	H26. 3. 24	133	H26. 3. 24	133
急傾斜地の崩壊	小田	奥の谷	Ⅲ-2924	H26. 3. 24	133	H26. 3. 24	133
土石流	鴨部	鳴滝北川	11-23-I	H27. 2. 17	45	H27. 2. 17	45
土石流	鴨部	御所の奥川	11-24-I	H27. 2. 17	45	H27. 2. 17	45

自然現象の種類	所在地	区域の名称	溪流番号 (箇所番号)	警戒区域(告示)		特別警戒区域(告示)	
				年月日	番号	年月日	番号
土石流	鴨部	鳴滝川	11-25-I	H27. 2. 17	45		
土石流	鴨部	西山川	11-26-I	H27. 2. 17	45		
土石流	鴨部	西山南奥川	11-27-I	H27. 2. 17	45	H27. 2. 17	45
土石流	鴨部	西山奥川	11-28-I	H27. 2. 17	45	H27. 2. 17	45
土石流	鴨部	西山北奥川	11-29-I	H27. 2. 17	45	H27. 2. 17	45
土石流	鴨部	馬ノ助北川	11-30-I	H27. 2. 17	45		
土石流	鴨部	八幡南川	11-31-I	H27. 2. 17	45	H27. 2. 17	45
土石流	鴨部	馬ノ助北川	11-32-I	H27. 2. 17	45	H27. 2. 17	45
土石流	鴨部	北谷川	11-34-I	H27. 2. 17	45		
土石流	鴨部	日浦川	11-35-I	H27. 2. 17	45	H27. 2. 17	45
土石流	鴨部	南田中川	11-36-I	H27. 2. 17	45	H27. 2. 17	45
土石流	鴨部	田中川	11-37-I	H27. 2. 17	45	H27. 2. 17	45
土石流	鴨部	田中北川	11-38-I	H27. 2. 17	45		
土石流	鴨部	亀甲川	11-39-I	H27. 2. 17	45		
土石流	鴨部	馬次川	11-40-I	H27. 2. 17	45	H27. 2. 17	45
土石流	鴨部	談議所川	11-41-I	H27. 2. 17	45	H27. 2. 17	45
土石流	鴨部	大笹北川	11-42-I	H27. 2. 17	45	H27. 2. 17	45
土石流	鴨部	大笹中川	11-43-I	H27. 2. 17	45	H27. 2. 17	45
土石流	鴨部	白川原川	11-44-I	H27. 2. 17	45	H27. 2. 17	45
土石流	鴨部	鳴滝南川	11-4-II	H27. 2. 17	45	H27. 2. 17	45
土石流	鴨部	西山北川	11-5-II	H27. 2. 17	45	H27. 2. 17	45
土石流	鴨部	馬ノ助南川	11-6-II	H27. 2. 17	45	H27. 2. 17	45
土石流	鴨部	大笹南川	11-7-II	H27. 2. 17	45	H27. 2. 17	45
土石流	鴨部	大笹川	11-8-II	H27. 2. 17	45	H27. 2. 17	45
土石流	鴨部	上野川	11-9-II	H27. 2. 17	45	H27. 2. 17	45
土石流	鴨部	深宝西川	11-10-II	H27. 2. 17	45	H27. 2. 17	45
土石流	鴨部	成山奥川	11-11-II	H27. 2. 17	45	H27. 2. 17	45
土石流	鴨部	成山川	11-12-II	H27. 2. 17	45	H27. 2. 17	45
急傾斜地の崩壊	鴨部	成山	I-126	H27. 2. 17	45	H27. 2. 17	45
急傾斜地の崩壊	鴨部	深宝(1)	II-1051	H27. 2. 17	45	H27. 2. 17	45
急傾斜地の崩壊	鴨部	大笹	II-1052	H27. 2. 17	45	H27. 2. 17	45
急傾斜地の崩壊	鴨部	深宝(2)_1	II-1053	H27. 2. 17	45	H27. 2. 17	45
急傾斜地の崩壊	鴨部	深宝(2)_2	II-1053	H27. 2. 17	45	H27. 2. 17	45
急傾斜地の崩壊	鴨部	坂子(1)	II-1055	H27. 2. 17	45	H27. 2. 17	45
急傾斜地の崩壊	鴨部	坂子(2)	III-2926	H27. 2. 17	45	H27. 2. 17	45
土石流	寒川町石田東	宇津北川	12-19-I	H27. 3. 20	90		

自然現象の種類	所在地	区域の名称	溪流番号 (箇所番号)	警戒区域(告示)		特別警戒区域(告示)	
				年月日	番号	年月日	番号
土石流	寒川町石田東	宇津川	12-20-I	H27. 3. 20	90	H27. 3. 20	90
土石流	寒川町石田東	所谷下川	12-21-I	H27. 3. 20	90		
土石流	寒川町石田東	切池上川	12-22-I	H27. 3. 20	90	H27. 3. 20	90
土石流	寒川町石田東	切池下川	12-23-I	H27. 3. 20	90	H27. 3. 20	90
土石流	寒川町石田東	明神川	12-24-I	H27. 3. 20	90	H27. 3. 20	90
土石流	寒川町石田東	焰硝谷川	12-25-I	H19. 3. 16	105	H20. 11. 21	510
土石流	寒川町石田東	打見北川	12-26-I	H19. 3. 16	105	H20. 11. 21	510
土石流	寒川町石田東	打見南川	12-27-I	H19. 3. 16	105	H20. 11. 21	510
土石流	寒川町石田東	打見川	12-28-I	H18. 7. 18	519	H20. 11. 21	510
土石流	寒川町石田東	板ノ尾川	12-29-I	H18. 7. 18	519	H20. 11. 21	510
土石流	寒川町石田東	越太尾南川	12-30-I	H18. 7. 18	519	H20. 11. 21	510
土石流	寒川町石田東	越太尾北川	12-31-I	H18. 7. 18	519	H20. 11. 21	510
土石流	寒川町石田東	小柴谷北川	12-32-I	H18. 7. 18	519	H20. 11. 21	510
土石流	寒川町石田東	小柴谷南川	12-33-I	H18. 7. 18	519	H20. 11. 21	510
土石流	寒川町石田東	所谷川	12-15-II	H27. 3. 20	90	H27. 3. 20	90
土石流	寒川町石田東	切池川	12-16-II	H27. 3. 20	90		
土石流	寒川町石田東	切池北川	12-17-II	H27. 3. 20	90		
土石流	寒川町石田東	所谷北川	12-18-II	H27. 3. 20	90	H27. 3. 20	90
土石流	寒川町石田東	裏谷川	12-19-II	H19. 3. 16	105	H20. 11. 21	510
土石流	寒川町石田東	大阪谷北川	12-20-II-1	H19. 3. 16	105	H20. 11. 21	510
土石流	寒川町石田東	大阪谷北川	12-20-II-2	H20. 11. 21	510		
土石流	寒川町石田東	大阪谷北川	12-20-II-3	H20. 11. 21	510	H20. 11. 21	510
土石流	寒川町石田東	大阪谷南川	12-21-II	H19. 3. 16	105	H20. 11. 21	510
急傾斜地の崩壊	寒川町石田東	門入(7)	II-302	H27. 3. 20	90	H27. 3. 20	90
急傾斜地の崩壊	寒川町石田東	藁神(1)_1	II-1072	H27. 3. 20	90	H27. 3. 20	90
急傾斜地の崩壊	寒川町石田東	藁神(1)_2	II-1072	H27. 3. 20	90	H27. 3. 20	90
急傾斜地の崩壊	寒川町石田東	門入(4)_1	II-1073	H27. 3. 20	90	H27. 3. 20	90
急傾斜地の崩壊	寒川町石田東	門入(4)_2	II-1073	H27. 3. 20	90	H27. 3. 20	90
急傾斜地の崩壊	寒川町石田東	門入(5)_1	II-1074	H27. 3. 20	90	H27. 3. 20	90
急傾斜地の崩壊	寒川町石田東	門入(5)_2	II-1074	H27. 3. 20	90	H27. 3. 20	90
急傾斜地の崩壊	寒川町石田東	門入(1)	II-1075	H19. 3. 16	105	H20. 11. 21	510
急傾斜地の崩壊	寒川町石田東	門入(2)	II-1076	H19. 3. 16	105	H20. 11. 21	510
急傾斜地の崩壊	寒川町石田東	門入(6)	II-1077	H19. 3. 16	105	H20. 11. 21	510
急傾斜地の崩壊	寒川町石田東	門入(3)	II-1078	H19. 3. 16	105	H20. 11. 21	510
急傾斜地の崩壊	寒川町石田東	御田紙辺_1	II-1079	H27. 3. 20	90	H27. 3. 20	90
急傾斜地の崩壊	寒川町石田東	御田紙辺_1	II-1079	H27. 3. 20	90	H27. 3. 20	90

自然現象の種類	所在地	区域の名称	溪流番号 (箇所番号)	警戒区域(告示)		特別警戒区域(告示)	
				年月日	番号	年月日	番号
急傾斜地の崩壊	寒川町石田東	蓑神(2)	Ⅲ-2932	H27. 3. 20	90	H27. 3. 20	90
急傾斜地の崩壊	寒川町石田東	蓑神(3)_1	Ⅲ-2933	H27. 3. 20	90	H27. 3. 20	90
急傾斜地の崩壊	寒川町石田東	蓑神(3)_2	Ⅲ-2933	H27. 3. 20	90	H27. 3. 20	90
急傾斜地の崩壊	寒川町石田東	打見	Ⅲ-2934	H19. 3. 16	105	H20. 11. 21	510
地 滑 り	寒川町石田東	長尾谷(1) (8)		H27. 6. 26	201		
地 滑 り	寒川町石田東	長尾谷(2) (9)		H27. 6. 26	201		
土 石 流	寒川町石田西	椿谷北川	12-1-I	H27. 3. 20	90	H27. 3. 20	90
土 石 流	寒川町石田西	椿谷下北川	12-2-I	H27. 3. 20	90	H27. 3. 20	90
土 石 流	寒川町石田西	椿谷川	12-3-I	H27. 3. 20	90	H27. 3. 20	90
土 石 流	寒川町石田西	椿谷南川	12-4-I	H27. 3. 20	90	H27. 3. 20	90
土 石 流	寒川町石田西	西ノ谷北川	12-5-I	H27. 3. 20	90		
土 石 流	寒川町石田西	西ノ谷川	12-6-I	H27. 3. 20	90	H27. 3. 20	90
土 石 流	寒川町石田西	羽細谷川	12-7-I	H27. 3. 20	90	H27. 3. 20	90
土 石 流	寒川町石田西	羽細谷南川	12-8-I	H27. 3. 20	90	H27. 3. 20	90
土 石 流	寒川町石田西	三重の滝南川	12-9-I	H27. 3. 20	90	H27. 3. 20	90
土 石 流	寒川町石田西	三重の滝川	12-10-I	H27. 3. 20	90	H27. 3. 20	90
土 石 流	寒川町石田西	寒風上川	12-11-I	H27. 3. 20	90	H27. 3. 20	90
土 石 流	寒川町石田西	寒風東川	12-12-I	H27. 3. 20	90	H27. 3. 20	90
土 石 流	寒川町石田西	寒風西川	12-13-I	H27. 3. 20	90	H27. 3. 20	90
土 石 流	寒川町石田西	寒風南川	12-14-I	H27. 3. 20	90	H27. 3. 20	90
土 石 流	寒川町石田西	寒風川	12-15-I	H27. 3. 20	90		
土 石 流	寒川町石田西	寒風北川	12-16-I	H27. 3. 20	90	H27. 3. 20	90
土 石 流	寒川町石田西	花の山南上川	12-17-I	H27. 3. 20	90	H27. 3. 20	90
土 石 流	寒川町石田西	花の山南下川	12-18-I	H27. 3. 20	90	H27. 3. 20	90
土 石 流	寒川町石田西	羽細谷北川	12-1-II	H27. 3. 20	90	H27. 3. 20	90
土 石 流	寒川町石田西	羽細谷下川	12-2-II	H27. 3. 20	90	H27. 3. 20	90
土 石 流	寒川町石田西	羽細谷上川	12-3-II	H27. 3. 20	90	H27. 3. 20	90
土 石 流	寒川町石田西	三重の滝北川	12-4-II	H27. 3. 20	90	H27. 3. 20	90
土 石 流	寒川町石田西	三重の滝上川	12-5-II	H27. 3. 20	90	H27. 3. 20	90
土 石 流	寒川町石田西	三重の滝中川	12-6-II	H27. 3. 20	90	H27. 3. 20	90
土 石 流	寒川町石田西	三重の滝下川	12-7-II	H27. 3. 20	90	H27. 3. 20	90
土 石 流	寒川町石田西	花の山北下川	12-8-II	H27. 3. 20	90	H27. 3. 20	90
土 石 流	寒川町石田西	花の山北上川	12-9-II	H27. 3. 20	90	H27. 3. 20	90
土 石 流	寒川町石田西	大末川	12-10-II	H27. 3. 20	90	H27. 3. 20	90
土 石 流	寒川町石田西	大末南川	12-11-II	H27. 3. 20	90	H27. 3. 20	90
土 石 流	寒川町石田西	婆師所上川	12-12-II	H27. 3. 20	90	H27. 3. 20	90

自然現象の種類	所在地	区域の名称	溪流番号 (箇所番号)	警戒区域(告示)		特別警戒区域(告示)	
				年月日	番号	年月日	番号
土石流	寒川町石田西	婆師所下川	12-13-II	H27. 3. 20	90		
土石流	寒川町石田西	大末北川	12-14-II	H27. 3. 20	90	H27. 3. 20	90
急傾斜地の崩壊	寒川町石田西	天王_1	I-32	H27. 3. 20	90	H27. 3. 20	90
急傾斜地の崩壊	寒川町石田西	天王_2	I-32	H27. 3. 20	90	H27. 3. 20	90
急傾斜地の崩壊	寒川町石田西	天王_3	I-32	H27. 3. 20	90	H27. 3. 20	90
急傾斜地の崩壊	寒川町石田西	中所	I-547	H27. 3. 20	90	H27. 3. 20	90
急傾斜地の崩壊	寒川町石田西	花の山(1)_1	II-301	H27. 3. 20	90	H27. 3. 20	90
急傾斜地の崩壊	寒川町石田西	花の山(1)_2	II-301	H27. 3. 20	90	H27. 3. 20	90
急傾斜地の崩壊	寒川町石田西	小倉(4)	II-303	H27. 3. 20	90	H27. 3. 20	90
急傾斜地の崩壊	寒川町石田西	大末	II-1080	H27. 3. 20	90	H27. 3. 20	90
急傾斜地の崩壊	寒川町石田西	花の山(2)	II-1081	H27. 3. 20	90	H27. 3. 20	90
急傾斜地の崩壊	寒川町石田西	花の山(3)	II-1082	H27. 3. 20	90	H27. 3. 20	90
急傾斜地の崩壊	寒川町石田西	小倉(3)	II-1083	H27. 3. 20	90	H27. 3. 20	90
急傾斜地の崩壊	寒川町石田西	小倉(2)	II-1084	H27. 3. 20	90	H27. 3. 20	90
急傾斜地の崩壊	寒川町石田西	小倉(1)	II-1085	H27. 3. 20	90	H27. 3. 20	90
急傾斜地の崩壊	寒川町石田西	西山王(2)	III-2931	H27. 3. 20	90	H27. 3. 20	90
急傾斜地の崩壊	寒川町石田西	花の山(4)	III-2935	H27. 3. 20	90	H27. 3. 20	90
土石流	寒川町神前	石井谷川	12-22-II	H27. 3. 20	90		
急傾斜地の崩壊	寒川町神前	中村地藏_1	I-10	H27. 3. 20	90	H27. 3. 20	90
急傾斜地の崩壊	寒川町神前	中村地藏_2	I-10	H27. 3. 20	90	H27. 3. 20	90
急傾斜地の崩壊	寒川町神前	奥寺東	I-30	H27. 3. 20	90	H27. 3. 20	90
急傾斜地の崩壊	寒川町神前	神前	I-31	H27. 3. 20	90	H27. 3. 20	90
急傾斜地の崩壊	寒川町神前	中村	I-33	H27. 3. 20	90	H27. 3. 20	90
急傾斜地の崩壊	寒川町神前	脇_1	I-34	H27. 3. 20	90	H27. 3. 20	90
急傾斜地の崩壊	寒川町神前	脇_2	I-34	H27. 3. 20	90	H27. 3. 20	90
急傾斜地の崩壊	寒川町神前	宮内	II-1068	H27. 3. 20	90	H27. 3. 20	90
急傾斜地の崩壊	寒川町神前	脇(2)	II-1069	H27. 3. 20	90	H27. 3. 20	90
急傾斜地の崩壊	寒川町神前	脇(3)_1	II-1070	H27. 3. 20	90	H27. 3. 20	90
急傾斜地の崩壊	寒川町神前	脇(3)_2	II-1070	H27. 3. 20	90	H27. 3. 20	90
急傾斜地の崩壊	寒川町神前	北野間	II-1071	H27. 3. 20	90	H27. 3. 20	90
急傾斜地の崩壊	寒川町神前	野神	III-2929	H27. 3. 20	90	H27. 3. 20	90
急傾斜地の崩壊	寒川町神前	西山王(1)	III-2930	H27. 3. 20	90	H27. 3. 20	90
土石流	長尾東	紙漉川	13-28-II-1	H27. 3. 20	91	H27. 3. 20	91
土石流	長尾東	紙漉川	13-28-II-2	H27. 3. 20	91		
急傾斜地の崩壊	長尾東	将基	I-37	H27. 3. 20	91	H27. 3. 20	91
急傾斜地の崩壊	長尾東	紙漉_1	II-1098	H27. 3. 20	91	H27. 3. 20	91

自然現象の種類	所在地	区域の名称	溪流番号 (箇所番号)	警戒区域(告示)		特別警戒区域(告示)	
				年月日	番号	年月日	番号
急傾斜地の崩壊	長尾東	紙漉_2	Ⅱ-1098	H27. 3. 20	91	H27. 3. 20	91
土石流	長尾西	塚原川	13-9-I	H27. 3. 20	91		
土石流	長尾西	千原川	13-10-I-1	H27. 3. 20	91	H27. 3. 20	91
土石流	長尾西	千原川	13-10-I-2	H27. 3. 20	91		
土石流	長尾西	石神東川①	13-23-I	H27. 3. 20	91	H27. 3. 20	91
土石流	長尾西	石神東川②	13-24-I	H27. 3. 20	91	H27. 3. 20	91
急傾斜地の崩壊	長尾西	南塚原_1	Ⅲ-2938	H27. 3. 20	91	H27. 3. 20	91
急傾斜地の崩壊	長尾西	南塚原_2	Ⅲ-2938	H27. 3. 20	91	H27. 3. 20	91
土石流	長尾名	柿木川	13-25-I	H27. 3. 20	91	H27. 3. 20	91
土石流	長尾名	東の谷川	13-26-I	H27. 3. 20	91	H27. 3. 20	91
土石流	長尾名	寺谷川	13-23-II	H27. 3. 20	91	H27. 3. 20	91
土石流	長尾名	土居川	13-24-II	H27. 3. 20	91	H27. 3. 20	91
土石流	長尾名	柿木川	13-25-II	H27. 3. 20	91	H27. 3. 20	91
土石流	長尾名	西の谷川	13-26-II	H27. 3. 20	91	H27. 3. 20	91
土石流	長尾名	東の谷川	13-27-II	H27. 3. 20	91	H27. 3. 20	91
急傾斜地の崩壊	長尾名	寺谷_1	I-36	H27. 3. 20	91	H27. 3. 20	91
急傾斜地の崩壊	長尾名	寺谷_2	I-36	H27. 3. 20	91	H27. 3. 20	91
急傾斜地の崩壊	長尾名	寺谷_3	I-36	H27. 3. 20	91	H27. 3. 20	91
急傾斜地の崩壊	長尾名	上名(1)	Ⅱ-1092	H27. 3. 20	91	H27. 3. 20	91
急傾斜地の崩壊	長尾名	上名(2)	Ⅱ-1093	H27. 3. 20	91	H27. 3. 20	91
急傾斜地の崩壊	長尾名	池の内(1)	Ⅱ-1094	H27. 3. 20	91	H27. 3. 20	91
急傾斜地の崩壊	長尾名	池の内(2)_1	Ⅱ-1095	H27. 3. 20	91	H27. 3. 20	91
急傾斜地の崩壊	長尾名	池の内(2)_2	Ⅱ-1095	H27. 3. 20	91	H27. 3. 20	91
急傾斜地の崩壊	長尾名	池の内(3)	Ⅱ-1096	H27. 3. 20	91	H27. 3. 20	91
急傾斜地の崩壊	長尾名	池の内(4)_1	Ⅱ-1097	H27. 3. 20	91	H27. 3. 20	91
急傾斜地の崩壊	長尾名	池の内(4)_2	Ⅱ-1097	H27. 3. 20	91	H27. 3. 20	91
土石流	昭和	観音川	13-5-I	H27. 3. 20	91		
土石流	昭和	白羽北川	13-6-I-1	H27. 3. 20	91	H27. 3. 20	91
土石流	昭和	白羽北川	13-6-I-2	H27. 3. 20	91	H27. 3. 20	91
土石流	昭和	谷川	13-7-I-1	H27. 3. 20	91	H27. 3. 20	91
土石流	昭和	谷川	13-7-I-2	H27. 3. 20	91	H27. 3. 20	91
土石流	昭和	中代川	13-8-I	H23. 8. 19	328	H23. 8. 19	328
土石流	昭和	白羽川	13-4-II	H27. 3. 20	91	H27. 3. 20	91
急傾斜地の崩壊	昭和	西塚原	I-130	H23. 8. 19	328	H23. 8. 19	328
急傾斜地の崩壊	昭和	白羽_1	Ⅱ-1087	H27. 3. 20	91	H27. 3. 20	91
急傾斜地の崩壊	昭和	白羽_2	Ⅱ-1087	H27. 3. 20	91	H27. 3. 20	91

自然現象の種類	所在地	区域の名称	溪流番号 (箇所番号)	警戒区域(告示)		特別警戒区域(告示)	
				年月日	番号	年月日	番号
土石流	造田是弘	北山川	13-1-I	H27. 3. 20	91	H27. 3. 20	91
土石流	造田是弘	沢福川①	13-2-I	H27. 3. 20	91	H27. 3. 20	91
土石流	造田是弘	沢福川②	13-3-I	H27. 3. 20	91		
急傾斜地の崩壊	造田是弘	下所	Ⅲ-2937	H27. 3. 20	91	H27. 3. 20	91
急傾斜地の崩壊	造田乙井	川南_1	I-35	H27. 3. 20	91	H27. 3. 20	91
急傾斜地の崩壊	造田乙井	川南_2	I-35	H27. 3. 20	91	H27. 3. 20	91
土石流	造田宮西	長行沢福川	13-4-I	H27. 3. 20	91	H27. 3. 20	91
土石流	造田宮西	長行川①	13-1-II-1	H27. 3. 20	91	H27. 3. 20	91
土石流	造田宮西	長行川①	13-1-II-2	H27. 3. 20	91	H27. 3. 20	91
土石流	造田宮西	長行川②	13-2-II	H27. 3. 20	91	H27. 3. 20	91
土石流	造田宮西	西沢川	13-3-II	H27. 3. 20	91	H27. 3. 20	91
土石流	前山	大石川①	13-12-I	H27. 3. 20	91	H27. 3. 20	91
土石流	前山	大石川②	13-11-I	H27. 3. 20	91	H27. 3. 20	91
土石流	前山	牛石川	13-13-I	H27. 3. 20	91	H27. 3. 20	91
土石流	前山	中津川	13-14-I	H27. 3. 20	91	H27. 3. 20	91
土石流	前山	兎山川	13-15-I	H27. 3. 20	91	H27. 3. 20	91
土石流	前山	太郎兵衛川①	13-16-I	H27. 3. 20	91	H27. 3. 20	91
土石流	前山	太郎兵衛川②	13-17-I	H27. 3. 20	91	H27. 3. 20	91
土石流	前山	堀切川	13-18-I	H27. 3. 20	91	H27. 3. 20	91
土石流	前山	吉砂古川	13-19-I-1	H27. 3. 20	91	H27. 3. 20	91
土石流	前山	吉砂古川	13-19-I-2	H27. 3. 20	91	H27. 3. 20	91
土石流	前山	長尾谷川	13-20-I-1	H27. 3. 20	91	H27. 3. 20	91
土石流	前山	長尾谷川	13-19-I-2	H27. 3. 20	91	H27. 3. 20	91
土石流	前山	梅ヶ畑川	13-21-I	H27. 3. 20	91		
土石流	前山	石神南川	13-22-I	H27. 3. 20	91	H27. 3. 20	91
土石流	前山	上葛野川①	13-40-I	H20. 7. 25	335		
土石流	前山	上葛野川②	13-41-I	H20. 7. 25	335	H20. 7. 25	335
土石流	前山	上葛野川③	13-42-I	H20. 7. 25	335	H20. 7. 25	335
土石流	前山	砂古田上川①	13-43-I	H20. 7. 25	335		
土石流	前山	砂古田上川②	13-44-I-1	H20. 7. 25	335	H20. 7. 25	335
土石流	前山	砂古田上川②	13-44-I-2	H20. 7. 25	335	H20. 7. 25	335
土石流	前山	大石川	13-5-II	H27. 3. 20	91	H27. 3. 20	91
土石流	前山	梅ヶ畑川	13-6-II	H27. 3. 20	91	H27. 3. 20	91
土石流	前山	花折川	13-7-II	H27. 3. 20	91	H27. 3. 20	91
土石流	前山	大俵川	13-8-II	H27. 3. 20	91	H27. 3. 20	91
土石流	前山	大俵川	13-9-II	H27. 3. 20	91	H27. 3. 20	91

自然現象の種類	所在地	区域の名称	溪流番号 (箇所番号)	警戒区域(告示)		特別警戒区域(告示)	
				年月日	番号	年月日	番号
土石流	前山	通谷川	13-10-II	H27. 3. 20	91	H27. 3. 20	91
土石流	前山	通谷川	13-11-II	H27. 3. 20	91		
土石流	前山	金山川	13-13-II	H27. 3. 20	91	H27. 3. 20	91
土石流	前山	谷川北川	13-14-II	H27. 3. 20	91	H27. 3. 20	91
土石流	前山	中塚川	13-15-II	H27. 3. 20	91	H27. 3. 20	91
土石流	前山	黒部川①	13-16-II	H27. 3. 20	91	H27. 3. 20	91
土石流	前山	黒部川②	13-17-II	H27. 3. 20	91	H27. 3. 20	91
土石流	前山	山田川①	13-18-II	H27. 3. 20	91	H27. 3. 20	91
土石流	前山	山田川②	13-19-II	H27. 3. 20	91	H27. 3. 20	91
土石流	前山	石神南川	13-20-II	H27. 3. 20	91	H27. 3. 20	91
土石流	前山	石神北川①	13-21-II	H27. 3. 20	91	H27. 3. 20	91
土石流	前山	石神北川②	13-22-II	H27. 3. 20	91	H27. 3. 20	91
土石流	前山	砂古田下川	13-45-II	H20. 7. 25	335		
土石流	前山	二股川	13-46-II	H27. 3. 20	91		
急傾斜地の崩壊	前山	中津	I-12	H27. 3. 20	91	H27. 3. 20	91
急傾斜地の崩壊	前山	大多和(1)	II-1099	H27. 3. 20	91	H27. 3. 20	91
急傾斜地の崩壊	前山	大多和(2)	II-1100	H27. 3. 20	91	H27. 3. 20	91
急傾斜地の崩壊	前山	大多和(3)	II-1101	H27. 3. 20	91	H27. 3. 20	91
急傾斜地の崩壊	前山	大多和(4)	II-1102	H27. 3. 20	91	H27. 3. 20	91
急傾斜地の崩壊	前山	大石(1)	III-2939	H27. 3. 20	91	H27. 3. 20	91
急傾斜地の崩壊	前山	大石(2)	III-2940	H27. 3. 20	91	H27. 3. 20	91
急傾斜地の崩壊	前山	大石(3)	III-2941	H27. 3. 20	91	H27. 3. 20	91
急傾斜地の崩壊	前山	星越	III-2942	H27. 3. 20	91	H27. 3. 20	91
急傾斜地の崩壊	前山	来栖(2)	III-2943	H27. 3. 20	91	H27. 3. 20	91
急傾斜地の崩壊	前山	相草東	III-2945	H20. 7. 25	335	H20. 7. 25	335
地 滑 り	前山	通谷⑩		H27. 6. 26	201		
土石流	多和	兼割川	13-27-I	H20. 7. 25	335	H20. 7. 25	335
土石流	多和	兼割西川	13-28-I	H20. 7. 25	335	H20. 7. 25	335
土石流	多和	額川①	13-29-I	H20. 7. 25	335	H20. 7. 25	335
土石流	多和	額川②	13-30-I	H20. 7. 25	335	H20. 7. 25	335
土石流	多和	相草東川	13-31-I	H20. 7. 25	335	H20. 7. 25	335
土石流	多和	相草上川	13-32-I	H20. 7. 25	335	H20. 7. 25	335
土石流	多和	西浦山北川①	13-33-I	H20. 7. 25	335	H20. 7. 25	335
土石流	多和	西浦山北川②	13-34-I	H20. 7. 25	335	H20. 7. 25	335
土石流	多和	西浦山北川③	13-35-I	H20. 7. 25	335	H20. 7. 25	335
土石流	多和	西浦山南川	13-36-I	H20. 7. 25	335	H20. 7. 25	335

自然現象の種類	所在地	区域の名称	溪流番号 (箇所番号)	警戒区域(告示)		特別警戒区域(告示)	
				年月日	番号	年月日	番号
土石流	多和	助光北川	13-37-I	H20. 7. 25	335		
土石流	多和	経座川	13-38-I	H20. 7. 25	335	H20. 7. 25	335
土石流	多和	中山上川	13-39-I	H20. 7. 25	335	H20. 7. 25	335
土石流	多和	通谷川	13-12-II	H20. 7. 25	335		
土石流	多和	兼割東川	13-29-II	H20. 7. 25	335	H20. 7. 25	335
土石流	多和	兼割中川	13-30-II-1	H20. 7. 25	335	H20. 7. 25	335
土石流	多和	兼割中川	13-30-II-2	H20. 7. 25	335	H20. 7. 25	335
土石流	多和	菅谷南川	13-31-II	H20. 7. 25	335	H20. 7. 25	335
土石流	多和	菅谷北川	13-32-II-1	H20. 7. 25	335	H20. 7. 25	335
土石流	多和	菅谷北川	13-32-II-2	H20. 7. 25	335	H20. 7. 25	335
土石流	多和	菅谷北川	13-32-II-3	H20. 7. 25	335	H20. 7. 25	335
土石流	多和	菅谷北川	13-32-II-4	H20. 7. 25	335	H20. 7. 25	335
土石流	多和	菅谷西川	13-33-II	H20. 7. 25	335		
土石流	多和	槇川川①	13-34-II	H20. 7. 25	335	H20. 7. 25	335
土石流	多和	槇川南川	13-35-II	H20. 7. 25	335	H20. 7. 25	335
土石流	多和	兼割南川	13-36-II	H20. 7. 25	335	H20. 7. 25	335
土石流	多和	槇川川②	13-37-II	H20. 7. 25	335		
土石流	多和	槇川	13-38-II	H20. 7. 25	335	H20. 7. 25	335
土石流	多和	東谷川	13-39-II	H20. 7. 25	335	H20. 7. 25	335
土石流	多和	東谷北川	13-40-II	H20. 7. 25	335	H20. 7. 25	335
土石流	多和	助光川	13-41-II-1	H20. 7. 25	335	H20. 7. 25	335
土石流	多和	助光川	13-41-II-2	H20. 7. 25	335		
土石流	多和	額北川	13-42-II	H20. 7. 25	335	H20. 7. 25	335
土石流	多和	相草西川	13-43-II	H20. 7. 25	335	H20. 7. 25	335
土石流	多和	西浦山北川	13-44-II	H20. 7. 25	335	H20. 7. 25	335
急傾斜地の崩壊	多和	助光_1	I-11	H20. 7. 25	335	H20. 7. 25	335
急傾斜地の崩壊	多和	助光_2	I-11	H20. 7. 25	335	H20. 7. 25	335
急傾斜地の崩壊	多和	兼割_1	I-13	H20. 7. 25	335	H20. 7. 25	335
急傾斜地の崩壊	多和	兼割_2	I-13	H20. 7. 25	335	H20. 7. 25	335
急傾斜地の崩壊	多和	槇川	I-39	H20. 7. 25	335	H20. 7. 25	335
急傾斜地の崩壊	多和	助光東	I-548	H20. 7. 25	335	H20. 7. 25	335
急傾斜地の崩壊	多和	力石	II-38	H20. 7. 25	335	H20. 7. 25	335
急傾斜地の崩壊	多和	槇川(2)_1	II-304	H20. 7. 25	335	H20. 7. 25	335
急傾斜地の崩壊	多和	槇川(2)_2	II-304	H20. 7. 25	335	H20. 7. 25	335
急傾斜地の崩壊	多和	菅谷(1)	II-1088	H20. 7. 25	335	H20. 7. 25	335
急傾斜地の崩壊	多和	菅谷(3)	II-1089	H20. 7. 25	335	H20. 7. 25	335

自然現象の種類	所在地	区域の名称	溪流番号 (箇所番号)	警戒区域(告示)		特別警戒区域(告示)	
				年月日	番号	年月日	番号
急傾斜地の崩壊	多和	菅谷(4)	Ⅱ-1090	H20. 7. 25	335	H20. 7. 25	335
急傾斜地の崩壊	多和	菅谷(2)	Ⅱ-1091	H20. 7. 25	335	H20. 7. 25	335
急傾斜地の崩壊	多和	相草(1)	Ⅱ-1103	H20. 7. 25	335	H20. 7. 25	335
急傾斜地の崩壊	多和	相草(2)_1	Ⅱ-1104	H20. 7. 25	335	H20. 7. 25	335
急傾斜地の崩壊	多和	相草(2)_2	Ⅱ-1104	H20. 7. 25	335	H20. 7. 25	335
急傾斜地の崩壊	多和	相草(3)	Ⅱ-1105	H20. 7. 25	335	H20. 7. 25	335
急傾斜地の崩壊	多和	額東西	Ⅱ-1106	H20. 7. 25	335	H20. 7. 25	335
急傾斜地の崩壊	多和	東谷	Ⅱ-1107	H20. 7. 25	335	H20. 7. 25	335
急傾斜地の崩壊	多和	槇川(3)_1	Ⅱ-1108	H20. 7. 25	335	H20. 7. 25	335
急傾斜地の崩壊	多和	槇川(3)_2	Ⅱ-1108	H20. 7. 25	335	H20. 7. 25	335
急傾斜地の崩壊	多和	竹屋敷	Ⅱ-1109	H20. 7. 25	335	H20. 7. 25	335
急傾斜地の崩壊	多和	経座西_1	Ⅱ-1110	H20. 7. 25	335	H20. 7. 25	335
急傾斜地の崩壊	多和	経座西_2	Ⅱ-1110	H20. 7. 25	335	H20. 7. 25	335
急傾斜地の崩壊	多和	来栖	Ⅲ-2944	H20. 7. 25	335	H20. 7. 25	335
急傾斜地の崩壊	多和	菅谷(5)_1	Ⅲ-2946	H20. 7. 25	335	H20. 7. 25	335
急傾斜地の崩壊	多和	菅谷(5)_2	Ⅲ-2946	H20. 7. 25	335	H20. 7. 25	335

3-15 土砂災害警戒区域に位置する要配慮者利用施設

番号	名 称	所 在 地	電話番号	備 考
1	グループホームさわやかハウス	津田町津田 2205 番地	0879-42-1180	【急傾斜地崩壊】 I-124 (特別警戒区域)
2	さわやか荘デイサービスセンター	津田町津田 2207 番地	0879-42-1150	【急傾斜地崩壊】 I-124 (特別警戒区域)
3	介護老人福祉施設さわやかホーム	津田町津田 2207 番地	0879-42-1150	【急傾斜地崩壊】 I-124 (特別警戒区域)
4	さわやか荘	津田町津田 2207 番地	0879-42-1150	【急傾斜地崩壊】 I-124 (特別警戒区域)
5	岡病院	志度 1562 番地	087-894-5050	【土石流】 11-18-I (警戒区域) 【土石流】 11-19-I (警戒区域)
6	デイサービスセンター志度玉浦園	志度 1610 番地 1	087-894-5868	【土石流】 11-18-I (警戒区域)
7	志度玉浦園短期入所生活介護事業所	志度 1610 番地 1	087-894-5868	【土石流】 11-18-I (警戒区域)
8	志度玉浦園	志度 1610 番地 1	087-894-5868	【土石流】 11-18-I (警戒区域)
9	グループホーム志度玉浦園	志度 1610 番地 1	087-894-5868	【土石流】 11-18-I (警戒区域)
10	デイサービスあじさい	長尾西 2447 番地 2	0879-52-5885	【土石流】 13-9-I (警戒区域)
11	あじさいの里	長尾西 2447 番地 4	0879-52-5885	【土石流】 13-9-I (警戒区域)
12	長寿閣デイサービスセンター	長尾名 1432 番地 1	0879-52-2221	【急傾斜地崩壊】 II-1097-2 (特別警戒区域)
13	長寿閣	長尾名 1432 番地	0879-52-2221	【急傾斜地崩壊】 II-1097-2 (特別警戒区域)
14	のぞみ園	昭和 1032 番地	0879-52-1727	【土石流】 13-8-I (警戒区域) 【急傾斜地崩壊】 I-130 (特別警戒区域)
15	小規模多機能型居宅介護施設 順	小田 1687	087-880-5657	【土石流】 11-62-I (警戒区域)
16	地域密着型認知症対応型通所介護ヌーベルかんざき	寒川町神前 3502-1	0879-49-1910	【急傾斜地崩壊】 I-34 (警戒区域)

3-16 高堰堤

香川県管理高堰堤 (ダム)

番号	名 称	河 川 名	規 模			位 置	管理人	備 考
			堤 長 (m)	堤 高 (m)	貯水量 (千 m^3)			
1	大川ダム	津田川水系津田川	124.00	36.00	760	さぬき市	香川県	河川砂防課
2	門入ダム	津田川水系梅檀川	202.50	47.30	2,900	〃	〃	〃
3	前山ダム	鴨部川水系鴨部川	181.50	38.80	2,130	〃	〃	〃

土地改良区管理高堰堤 (溜池)

番号	名 称	河 川 名	規 模			位 置	管理人	備 考
			堤 長 (m)	堤 高 (m)	貯水量 (千 m^3)			
1	弥勒池	津田川 津田川	96	16.8	236	さぬき市	弥勒池水利組合	
2	花の山池	鴨部川 地蔵川	75	21.5	200	〃	花の山池水利組合	
3	石神池	鴨部川 桜谷川	200	21.0	769	〃	石神連合配水委員会	

3-17 水門・ポンプ場・排水機場

(緊急時重要管理水門) 緊急時に対応する職員を事前に指定する水門

番号	名称	位置	種類	管理機関	操作担当者	備考
1	梅川水門	さぬき市津田町津田	電動操作盤	建設課	管理人委託	
2	梶川防潮水門	〃	〃	〃	クアパーク津田	
3	汐田水門	〃	〃	〃	管理人委託	
4	川北水門	〃	手動ハンドル	〃	〃	
5	東代川水門	さぬき市津田町鶴羽	電動操作盤	〃	〃	
6	西代川水門	〃	〃	〃	〃	
7	大橋川防潮水門	さぬき市志度	〃	〃	〃	
8	弁天川防潮水門	〃	自動運転	〃	〃	
9	小方水門	さぬき市鴨庄	手動ハンドル	〃	〃	

(その他水門)

番号	名称	位置	種類	管理機関	操作担当者	備考
1	弁天川水門	さぬき市津田町津田	電動操作盤	建設課	管理人委託	
2	鳶谷水門	さぬき市津田町鶴羽	手動ハンドル	〃	〃	
3	堀切水門	〃	〃	〃	〃	
4	中谷水門(新)	〃	〃	〃	〃	
5	中谷水門(旧)	〃	自動・手動運転	〃	〃	
6	神野水門	〃	手動ハンドル	〃	〃	
7	今新町・新町水門	さぬき市志度	〃	〃	〃	
8	室沖水門	さぬき市鴨庄	手動ハンドル	〃	〃	
9	泊水門	〃	〃	農林水産課	泊防災会	
10	白方海岸水門	〃	電動操作盤	建設課	管理人委託	
11	新開水門	〃	手動ハンドル	〃	〃	
12	鴨部川防潮堰	〃	電動操作盤	〃	〃	
13	長浜水門	〃	手動ハンドル	〃	〃	
14	天神川水門	〃	電動操作盤	土地改良課	土地改良課	
15	浦小田水門	さぬき市小田	電動操作盤	建設課	管理人委託	
16	本小田水門	〃	手動ハンドル	〃	〃	
17	釜居谷水門	〃	〃	〃	建設課	

(緊急時重要管理ポンプ場) 緊急時に対応する職員を事前に指定するポンプ場

番号	名称	位置	種類	管理機関	操作担当者	備考
1	梅川ポンプ場	さぬき市津田町津田	自動運転	建設課	建設課	警報装置付
2	汐田ポンプ場	〃	〃	〃	〃	

番号	名称	位置	種類	管理機関	操作担当者	備考
3	川北ポンプ場	さぬき市津田町津田	自動運転	建設課	建設課	
4	西代ポンプ場	さぬき市津田町鶴羽	〃	〃	〃	
5	流田雨水ポンプ場	さぬき市津田町津田	〃	下水道課	下水道課	警報装置付
6	鵜部雨水ポンプ場	さぬき市津田町鶴羽	〃	〃	〃	〃
7	玉浦雨水ポンプ場	さぬき市志度	〃	〃	〃	〃
8	寺町ポンプ場	〃	〃	建設課	管理人委託	
9	大橋川ポンプ場	〃	〃	〃	〃	警報装置付
10	弁天ポンプ場	〃	〃	〃	〃	
11	小方ポンプ場	さぬき市鴨庄	〃	〃	建設課	警報装置付
12	塩屋雨水ポンプ場	さぬき市志度	〃	下水道課	下水道課	〃
13	新開雨水ポンプ場	さぬき市鴨庄	〃	〃	〃	〃

(その他ポンプ場)

番号	名称	位置	種類	管理機関	操作担当者	備考
1	鳶谷ポンプ場	さぬき市津田町鶴羽	自動運転	建設課	建設課	
2	梅川ゲートポンプ場	さぬき市津田町津田	〃	下水道課	下水道課	
3	室沖ポンプ場	さぬき市鴨庄	〃	建設課	建設課	
4	泊ポンプ場	〃	〃	農林水産課	泊防災会	
5	白方ポンプ場	〃	手動運転	建設課	管理人委託	
6	新開ポンプ場	〃	自動運転	〃	建設課	
7	長浜ポンプ場	〃	〃	〃	〃	
8	新田ポンプ場	〃	〃	〃	〃	
9	長浜雨水ポンプ場	〃	〃	下水道課	下水道課	
10	長浜第二ポンプ場	〃	〃	〃	〃	
11	浦小田ポンプ場	さぬき市小田	自動運転	建設課	建設課	
12	本小田ポンプ場	〃	〃	〃	〃	
13	釜居谷ポンプ場	〃	〃	〃	〃	

(排水機場)

番号	名称	位置	種類	管理機関	操作担当者	備考
1	松ヶ端排水機場	さぬき市鴨庄	手動運転	土地改良課	土地改良課	
2	白方排水機場	〃	〃	〃	〃	
3	川古排水機場	さぬき市鴨部	〃	〃	〃	
4	鳥田排水機場	〃	〃	〃	〃	
5	坂子排水機場	〃	〃	〃	〃	
6	中村排水機場	さぬき市寒川町神前	〃	〃	〃	
7	乙井排水機場	さぬき造田乙井	〃	〃	〃	

3-18 山腹崩壊危険地区

(民有林)

番号	位置				面積 (ha)	人家数	関係林業事務所
	市	町	大字	字			
304-001	さぬき	(旧津田)	津田町津田	西畑	3	32	東部林業事務所
304-002	さぬき	(旧津田)	津田町津田	御座田	2	27	東部林業事務所
304-003	さぬき	(旧津田)	津田町津田	御座田	2	120	東部林業事務所
304-004	さぬき	(旧津田)	津田町鶴羽	西山	7	248	東部林業事務所
304-005	さぬき	(旧津田)	津田町津田	猪塚	23	73	東部林業事務所
304-006	さぬき	(旧津田)	津田町津田	瀬の下	17	37	東部林業事務所
304-007	さぬき	(旧津田)	津田町津田	江泊	37	174	東部林業事務所
304-008	さぬき	(旧津田)	津田町津田	北羽立	8	11	東部林業事務所
304-009	さぬき	(旧津田)	津田町津田	北羽立	1	6	東部林業事務所
304-010	さぬき	(旧津田)	津田町津田	南羽立	5	31	東部林業事務所
304-011	さぬき	(旧津田)	津田町津田	南羽立	1	4	東部林業事務所
304-012	さぬき	(旧津田)	津田町津田	下川北	1	8	東部林業事務所
304-013	さぬき	(旧津田)	津田町津田	上川北	1	38	東部林業事務所
305-001	さぬき	(旧大川)	大川町富田西	吉金	3	55	東部林業事務所
305-002	さぬき	(旧大川)	大川町富田西	平碓	4	33	東部林業事務所
305-003	さぬき	(旧大川)	大川町富田西	平碓	1	29	東部林業事務所
305-004	さぬき	(旧大川)	大川町南川	一ノ瀬	7	23	東部林業事務所
305-005	さぬき	(旧大川)	大川町南川	政国	5	15	東部林業事務所
305-006	さぬき	(旧大川)	大川町南川	大阪谷	6	3	東部林業事務所
305-007	さぬき	(旧大川)	大川町南川	馬地	6	17	東部林業事務所
305-008	さぬき	(旧大川)	大川町南川	大森	2	2	東部林業事務所
305-009	さぬき	(旧大川)	大川町南川	大森	1	3	東部林業事務所
305-010	さぬき	(旧大川)	大川町南川	山ノ神	4	7	東部林業事務所
305-011	さぬき	(旧大川)	大川町南川	大縦	13	13	東部林業事務所
305-012	さぬき	(旧大川)	大川町南川	大縦	9	11	東部林業事務所
305-013	さぬき	(旧大川)	大川町南川	大縦	1	8	東部林業事務所
305-014	さぬき	(旧大川)	大川町南川	横井	5	13	東部林業事務所
305-015	さぬき	(旧大川)	大川町南川	横井	1	3	東部林業事務所
305-016	さぬき	(旧大川)	大川町田面	鮎婦	4	38	東部林業事務所
305-017	さぬき	(旧大川)	大川町田面	碓石	2	2	東部林業事務所
305-018	さぬき	(旧大川)	大川町田面	八幡口	5	0	東部林業事務所
305-019	さぬき	(旧大川)	大川町田面	柿ヶ平間	4	3	東部林業事務所
305-020	さぬき	(旧大川)	大川町田面	不粉	2	8	東部林業事務所
305-021	さぬき	(旧大川)	大川町田面	千婆ヶ嶽	10	3	東部林業事務所
305-022	さぬき	(旧大川)	大川町田面	上碓石	3	5	東部林業事務所
305-023	さぬき	(旧大川)	大川町田面	東碓石	1	18	東部林業事務所
305-024	さぬき	(旧大川)	大川町田面	上鮎婦	1	9	東部林業事務所
305-025	さぬき	(旧大川)	大川町田面	銀杏股	1	4	東部林業事務所
305-026	さぬき	(旧大川)	大川町田面	猿田	2	8	東部林業事務所
305-027	さぬき	(旧大川)	大川町田面	山田	2	10	東部林業事務所
305-028	さぬき	(旧大川)	大川町田面	川南	1	5	東部林業事務所
305-029	さぬき	(旧大川)	大川町田面	川南	2	0	東部林業事務所
305-030	さぬき	(旧大川)	大川町田面	新池	6	21	東部林業事務所
305-031	さぬき	(旧大川)	大川町田面	作蔵	1	0	東部林業事務所
305-032	さぬき	(旧大川)	大川町田面	作蔵	2	0	東部林業事務所
305-033	さぬき	(旧大川)	大川町田面	作蔵	1	4	東部林業事務所
305-034	さぬき	(旧大川)	大川町田面	上村	1	0	東部林業事務所
305-035	さぬき	(旧大川)	大川町田面	上本村	7	80	東部林業事務所

番号	位置				面積 (ha)	人家数	関係林業事務所
	市	町	大字	字			
305-036	さぬき	(旧大川)	大川町田面	本村	4	80	東部林業事務所
305-037	さぬき	(旧大川)	大川町田面	本村	5	73	東部林業事務所
305-038	さぬき	(旧大川)	大川町田面	本村	2	30	東部林業事務所
305-039	さぬき	(旧大川)	大川町富田東	奥の宮	5	28	東部林業事務所
305-040	さぬき	(旧大川)	大川町富田東	釜石	8	11	東部林業事務所
305-041	さぬき	(旧大川)	大川町富田東	釜石	1	8	東部林業事務所
305-042	さぬき	(旧大川)	大川町富田東	上北地	2	28	東部林業事務所
305-043	さぬき	(旧大川)	大川町富田東	上北地	11	107	東部林業事務所
305-044	さぬき	(旧大川)	大川町富田東	大山	5	0	東部林業事務所
305-045	さぬき	(旧大川)	大川町富田中	奥柴谷	8	13	東部林業事務所
305-046	さぬき	(旧大川)	大川町富田西	大井	1	1	東部林業事務所
305-047	さぬき	(旧大川)	大川町南川	山ノ神	2	1	東部林業事務所
305-048	さぬき	(旧大川)	大川町南川	辻当	6	2	東部林業事務所
305-049	さぬき	(旧大川)	大川町南川	横井	5	15	東部林業事務所
305-050	さぬき	(旧大川)	大川町田面	鹿庭	4	2	東部林業事務所
305-051	さぬき	(旧大川)	大川町田面	八幡	3	1	東部林業事務所
305-052	さぬき	(旧大川)	大川町田面	森行	4	0	東部林業事務所
305-053	さぬき	(旧大川)	大川町田面	八幡	2	4	東部林業事務所
305-054	さぬき	(旧大川)	大川町田面	宗延	1	0	東部林業事務所
305-055	さぬき	(旧大川)	大川町富田東	奥谷	4	1	東部林業事務所
305-056	さぬき	(旧大川)	大川町南川	黍谷	4	1	東部林業事務所
306-001	さぬき	(旧志度)	志度	竹林下	3	36	東部林業事務所
306-002	さぬき	(旧志度)	志度	竹林下	2	0	東部林業事務所
306-003	さぬき	(旧志度)	志度	平竹	1	10	東部林業事務所
306-004	さぬき	(旧志度)	志度	幸田	4	7	東部林業事務所
306-005	さぬき	(旧志度)	志度	幸田	4	14	東部林業事務所
306-007	さぬき	(旧志度)	末	西内間	16	34	東部林業事務所
306-008	さぬき	(旧志度)	志度	大將軍	4	58	東部林業事務所
306-009	さぬき	(旧志度)	志度	入江	1	101	東部林業事務所
306-010	さぬき	(旧志度)	鴨庄	大人	2	3	東部林業事務所
306-011	さぬき	(旧志度)	鴨庄	野田	2	0	東部林業事務所
306-012	さぬき	(旧志度)	鴨庄	東泊	5	68	東部林業事務所
306-013	さぬき	(旧志度)	鴨庄	室沖	3	18	東部林業事務所
306-014	さぬき	(旧志度)	鴨庄	室沖	3	15	東部林業事務所
306-015	さぬき	(旧志度)	鴨庄	小串	3	0	東部林業事務所
306-016	さぬき	(旧志度)	鴨庄	小串	5	25	東部林業事務所
306-017	さぬき	(旧志度)	鴨庄	白方	2	14	東部林業事務所
306-018	さぬき	(旧志度)	鴨庄	手箱	2	27	東部林業事務所
306-019	さぬき	(旧志度)	鴨庄	新田峠	3	3	東部林業事務所
306-020	さぬき	(旧志度)	鴨庄	中山田	1	5	東部林業事務所
306-021	さぬき	(旧志度)	鴨庄	小方峠	3	3	東部林業事務所
306-022	さぬき	(旧志度)	鴨庄	山脇	3	0	東部林業事務所
306-023	さぬき	(旧志度)	鴨庄	山脇	7	0	東部林業事務所
306-024	さぬき	(旧志度)	鴨庄	不動寺	4	20	東部林業事務所
306-025	さぬき	(旧志度)	鴨部	六番	2	3	東部林業事務所
306-026	さぬき	(旧志度)	鴨部	西山	3	24	東部林業事務所
306-027	さぬき	(旧志度)	鴨部	坂子	3	13	東部林業事務所
306-028	さぬき	(旧志度)	鴨部	坂子	7	2	東部林業事務所
306-029	さぬき	(旧志度)	鴨部	川田	6	51	東部林業事務所
306-030	さぬき	(旧志度)	鴨部	深谷	2	22	東部林業事務所
306-031	さぬき	(旧志度)	鴨部	白川原	2	0	東部林業事務所

番号	位置				面積 (ha)	人家数	関係林業事務所
	市	町	大字	字			
306-032	さぬき	(旧志度)	鴨部	川古	2	17	東部林業事務所
306-033	さぬき	(旧志度)	鴨部	神の奥	1	4	東部林業事務所
306-034	さぬき	(旧志度)	鴨部	神の奥	5	19	東部林業事務所
306-035	さぬき	(旧志度)	鴨庄	北地	6	12	東部林業事務所
306-036	さぬき	(旧志度)	鴨庄	真如堂	3	1	東部林業事務所
306-037	さぬき	(旧志度)	鴨庄	大谷	1	24	東部林業事務所
306-038	さぬき	(旧志度)	鴨庄	新開	1	12	東部林業事務所
306-039	さぬき	(旧志度)	鴨庄	新開	1	5	東部林業事務所
306-040	さぬき	(旧志度)	鴨庄	林中	7	2	東部林業事務所
306-041	さぬき	(旧志度)	鴨庄	堀切	8	21	東部林業事務所
306-042	さぬき	(旧志度)	小田	筈張	7	71	東部林業事務所
306-043	さぬき	(旧志度)	小田	筈張	8	5	東部林業事務所
306-044	さぬき	(旧志度)	小田	興津	12	5	東部林業事務所
306-045	さぬき	(旧志度)	小田	中西	1	5	東部林業事務所
306-046	さぬき	(旧志度)	小田	中西	1	27	東部林業事務所
306-047	さぬき	(旧志度)	小田	奥ノ谷	1	39	東部林業事務所
306-048	さぬき	(旧志度)	小田	浦	4	4	東部林業事務所
306-049	さぬき	(旧志度)	小田	小田	1	20	東部林業事務所
306-050	さぬき	(旧志度)	小田	小田	5	13	東部林業事務所
306-051	さぬき	(旧志度)	小田	釜居谷	6	18	東部林業事務所
307-001	さぬき	(旧寒川)	寒川町石田西	中所	2	0	東部林業事務所
307-002	さぬき	(旧寒川)	寒川町石田西	大末	2	1	東部林業事務所
307-003	さぬき	(旧寒川)	寒川町石田西	大末	3	1	東部林業事務所
307-004	さぬき	(旧寒川)	寒川町石田西	小倉	1	9	東部林業事務所
307-005	さぬき	(旧寒川)	寒川町石田西	小倉	1	8	東部林業事務所
307-006	さぬき	(旧寒川)	寒川町石田西	小倉	2	6	東部林業事務所
307-007	さぬき	(旧寒川)	寒川町石田西	大末	2	3	東部林業事務所
307-008	さぬき	(旧寒川)	寒川町石田西	大末	1	0	東部林業事務所
307-009	さぬき	(旧寒川)	寒川町石田東	御田神辺	2	3	東部林業事務所
307-010	さぬき	(旧寒川)	寒川町石田東	池の内	3	6	東部林業事務所
307-011	さぬき	(旧寒川)	寒川町石田東	下門入	2	12	東部林業事務所
307-012	さぬき	(旧寒川)	寒川町石田東	西門入	3	0	東部林業事務所
307-013	さぬき	(旧寒川)	寒川町石田東	西門入	2	11	東部林業事務所
307-014	さぬき	(旧寒川)	寒川町石田東	板ノ尾	14	10	東部林業事務所
307-015	さぬき	(旧寒川)	寒川町石田西	山王	1	88	東部林業事務所
307-016	さぬき	(旧寒川)	寒川町神前	中村	3	15	東部林業事務所
307-017	さぬき	(旧寒川)	寒川町神前	中村	5	25	東部林業事務所
307-018	さぬき	(旧寒川)	寒川町神前	鹿谷	7	41	東部林業事務所
307-019	さぬき	(旧寒川)	寒川町神前	脇	8	59	東部林業事務所
307-020	さぬき	(旧寒川)	寒川町神前	北野間	12	30	東部林業事務所
307-021	さぬき	(旧寒川)	寒川町石田東	門入	3	1	東部林業事務所
308-001	さぬき	(旧長尾)	昭和	白羽	8	1	東部林業事務所
308-002	さぬき	(旧長尾)	昭和	白羽	2	12	東部林業事務所
308-003	さぬき	(旧長尾)	昭和	白羽	2	9	東部林業事務所
308-004	さぬき	(旧長尾)	昭和	谷	2	0	東部林業事務所
308-005	さぬき	(旧長尾)	昭和	谷	2	3	東部林業事務所
308-006	さぬき	(旧長尾)	昭和	谷	2	9	東部林業事務所
308-007	さぬき	(旧長尾)	昭和	山田	6	2	東部林業事務所
308-008	さぬき	(旧長尾)	前山	牛石	3	24	東部林業事務所
308-009	さぬき	(旧長尾)	前山	花折	1	0	東部林業事務所
308-010	さぬき	(旧長尾)	前山	中津	1	6	東部林業事務所

番号	位置				面積 (ha)	人家数	関係林業事務所
	市	町	大字	字			
308-011	さぬき	(旧長尾)	前山	西来栖	4	11	東部林業事務所
308-012	さぬき	(旧長尾)	前山	奥平	2	0	東部林業事務所
308-013	さぬき	(旧長尾)	前山	中谷	5	0	東部林業事務所
308-014	さぬき	(旧長尾)	前山	通谷	7	0	東部林業事務所
308-015	さぬき	(旧長尾)	多和相草上		2	7	東部林業事務所
308-016	さぬき	(旧長尾)	多和相草西		1	7	東部林業事務所
308-017	さぬき	(旧長尾)	多和助光西		3	26	東部林業事務所
308-018	さぬき	(旧長尾)	多和助光西		2	15	東部林業事務所
308-019	さぬき	(旧長尾)	多和助光西		2	29	東部林業事務所
308-020	さぬき	(旧長尾)	多和助光西		1	17	東部林業事務所
308-021	さぬき	(旧長尾)	多和経座西		2	14	東部林業事務所
308-022	さぬき	(旧長尾)	多和中山中		3	25	東部林業事務所
308-023	さぬき	(旧長尾)	多和管谷		1	2	東部林業事務所
308-024	さぬき	(旧長尾)	多和慎川		1	9	東部林業事務所
308-025	さぬき	(旧長尾)	多和兼割		6	0	東部林業事務所
308-026	さぬき	(旧長尾)	多和慎川		2	15	東部林業事務所
308-027	さぬき	(旧長尾)	多和慎川		1	16	東部林業事務所
308-028	さぬき	(旧長尾)	多和力石		3	6	東部林業事務所
308-029	さぬき	(旧長尾)	多和経座東		3	24	東部林業事務所
308-030	さぬき	(旧長尾)	多和助光東		1	27	東部林業事務所
308-031	さぬき	(旧長尾)	前山	昼寝	4	3	東部林業事務所
308-032	さぬき	(旧長尾)	前山	来栖	2	6	東部林業事務所
308-033	さぬき	(旧長尾)	前山	来栖	1	10	東部林業事務所
308-034	さぬき	(旧長尾)	長尾名	寺谷	4	21	東部林業事務所
308-035	さぬき	(旧長尾)	長尾名	寺谷	2	13	東部林業事務所
308-036	さぬき	(旧長尾)	長尾名	西ノ谷	1	10	東部林業事務所
308-037	さぬき	(旧長尾)	長尾名	西横谷	2	4	東部林業事務所
308-038	さぬき	(旧長尾)	長尾名	東ノ谷	1	7	東部林業事務所
308-039	さぬき	(旧長尾)	長尾東	福良	2	0	東部林業事務所
308-040	さぬき	(旧長尾)	長尾東	将基	1	6	東部林業事務所
308-041	さぬき	(旧長尾)	造田野間田	西山端	2	41	東部林業事務所
308-042	さぬき	(旧長尾)	造田野間田	東山端	1	12	東部林業事務所
308-043	さぬき	(旧長尾)	造田乙井	北山田	9	16	東部林業事務所
308-044	さぬき	(旧長尾)	造田宮西	岩手	1	19	東部林業事務所
308-045	さぬき	(旧長尾)	造田宮西	岩手	3	8	東部林業事務所
308-046	さぬき	(旧長尾)	造田宮西	岩手	3	9	東部林業事務所
308-047	さぬき	(旧長尾)	造田宮西	西沢甲	5	11	東部林業事務所
308-048	さぬき	(旧長尾)	造田宮西	相部	2	11	東部林業事務所
308-049	さぬき	(旧長尾)	造田宮西	相部	2	0	東部林業事務所
308-050	さぬき	(旧長尾)	造田宮西	内間	7	14	東部林業事務所
308-051	さぬき	(旧長尾)	造田宮西	内間	8	26	東部林業事務所
308-052	さぬき	(旧長尾)	前山	中津	1	5	東部林業事務所
308-053	さぬき	(旧長尾)	前山	譲波	5	6	東部林業事務所
308-054	さぬき	(旧長尾)	前山	中津	2	0	東部林業事務所
308-055	さぬき	(旧長尾)	前山	中津	2	0	東部林業事務所
308-056	さぬき	(旧長尾)	長尾名	上名	2	4	東部林業事務所

3-19 崩壊土砂流出危険地区

(国有林)

番号	位置				面積 (ha)	人家数	関係林業事務所
	市	町	大字	字			
206-101	さぬき	(旧大川)	大川町田面	森行	0.72	11	東部林業事務所
206-102	さぬき	(旧大川)	大川町田面	森行	1.5	10	東部林業事務所

(民有林)

番号	位置				面積 (ha)	人家数	関係林業事務所
	市	町	大字	字			
304-001	さぬき	(旧津田)	津田町津田	西畑	0.30	7	東部林業事務所
304-002	さぬき	(旧津田)	津田町津田	西畑	0.30	50	東部林業事務所
304-003	さぬき	(旧津田)	津田町津田	雨滝	0.15	1,601	東部林業事務所
304-004	さぬき	(旧津田)	津田町津田	御座田	0.60	2	東部林業事務所
304-005	さぬき	(旧津田)	津田町津田	御座田	0.30	35	東部林業事務所
304-006	さぬき	(旧津田)	津田町津田	御座田	0.00	1	東部林業事務所
304-007	さぬき	(旧津田)	津田町鶴羽	西山	0.30	74	東部林業事務所
304-008	さぬき	(旧津田)	津田町鶴羽	西山	0.15	46	東部林業事務所
304-009	さぬき	(旧津田)	津田町鶴羽	隠谷	0.09	50	東部林業事務所
304-010	さぬき	(旧津田)	津田町鶴羽	葬婆谷	0.90	0	東部林業事務所
304-011	さぬき	(旧津田)	津田町鶴羽	明後谷	0.18	3	東部林業事務所
304-012	さぬき	(旧津田)	津田町鶴羽	長谷	0.75	2	東部林業事務所
304-013	さぬき	(旧津田)	津田町鶴羽	箱谷	0.12	1	東部林業事務所
304-014	さぬき	(旧津田)	津田町鶴羽	馬場	0.90	4	東部林業事務所
304-015	さぬき	(旧津田)	津田町津田	前坂	0.60	35	東部林業事務所
304-016	さぬき	(旧津田)	津田町津田	前坂	0.15	21	東部林業事務所
304-017	さぬき	(旧津田)	津田町津田	吉見	0.30	14	東部林業事務所
304-018	さぬき	(旧津田)	津田町津田	中羽立	0.60	453	東部林業事務所
304-019	さぬき	(旧津田)	津田町津田	南羽立	0.27	570	東部林業事務所
304-020	さぬき	(旧津田)	津田町津田	北比与田	0.27	1	東部林業事務所
305-001	さぬき	(旧大川)	大川町富田西	西地	0.15	5	東部林業事務所
305-002	さぬき	(旧大川)	大川町富田西	丸山	0.12	3	東部林業事務所
305-003	さぬき	(旧大川)	大川町南川	黍谷	0.90	3	東部林業事務所
305-004	さぬき	(旧大川)	大川町南川	奥福家	0.00	7	東部林業事務所
305-005	さぬき	(旧大川)	大川町南川	黍谷	0.00	0	東部林業事務所
305-006	さぬき	(旧大川)	大川町南川	馬地	0.09	9	東部林業事務所
305-007	さぬき	(旧大川)	大川町南川	馬地	0.09	3	東部林業事務所
305-008	さぬき	(旧大川)	大川町南川	大阪谷	0.36	6	東部林業事務所
305-009	さぬき	(旧大川)	大川町南川	星越	0.36	0	東部林業事務所
305-010	さぬき	(旧大川)	大川町南川	大従	0.06	0	東部林業事務所
305-011	さぬき	(旧大川)	大川町南川	山ノ神	0.15	3	東部林業事務所
305-012	さぬき	(旧大川)	大川町南川	山ノ神	0.6	0	東部林業事務所
305-013	さぬき	(旧大川)	大川町南川	荒相	0.90	5	東部林業事務所
305-014	さぬき	(旧大川)	大川町南川	大縦	0.09	9	東部林業事務所
305-015	さぬき	(旧大川)	大川町南川	大縦	0.45	3	東部林業事務所
305-016	さぬき	(旧大川)	大川町南川	猪手尾	1.05	14	東部林業事務所
305-017	さぬき	(旧大川)	大川町南川	大縦	0.45	11	東部林業事務所
305-018	さぬき	(旧大川)	大川町南川	唐谷	0.00	0	東部林業事務所
305-019	さぬき	(旧大川)	大川町南川	長尾	0.00	2	東部林業事務所
305-020	さぬき	(旧大川)	大川町南川	横峯	0.72	4	東部林業事務所
305-021	さぬき	(旧大川)	大川町南川	唐谷	0.60	0	東部林業事務所
305-022	さぬき	(旧大川)	大川町南川	唐谷	0.24	12	東部林業事務所

番号	位置				面積 (ha)	人家数	関係林業事務所
	市	町	大字	字			
305-023	さぬき	(旧大川)	大川町南川	森ヶ奥	0.45	4	東部林業事務所
305-024	さぬき	(旧大川)	大川町南川	横井	0.24	5	東部林業事務所
305-025	さぬき	(旧大川)	大川町南川	横井	0.00	1	東部林業事務所
305-026	さぬき	(旧大川)	大川町南川	一ノ瀬	0.12	4	東部林業事務所
305-027	さぬき	(旧大川)	大川町富田中	奥弥勒	0.72	19	東部林業事務所
305-028	さぬき	(旧大川)	大川町富田中	奥弥勒	0.30	5	東部林業事務所
305-029	さぬき	(旧大川)	大川町田面	棚岩	0.00	4	東部林業事務所
305-030	さぬき	(旧大川)	大川町田面	碎石	0.30	5	東部林業事務所
305-031	さぬき	(旧大川)	大川町田面	碎石	0.60	8	東部林業事務所
305-032	さぬき	(旧大川)	大川町田面	長谷	0.63	0	東部林業事務所
305-033	さぬき	(旧大川)	大川町田面	八幡口	0.45	0	東部林業事務所
305-034	さぬき	(旧大川)	大川町田面	上八幡	0.60	4	東部林業事務所
305-035	さぬき	(旧大川)	大川町田面	横峰	0.45	1	東部林業事務所
305-036	さぬき	(旧大川)	大川町田面	横峰	0.90	1	東部林業事務所
305-037	さぬき	(旧大川)	大川町田面	八幡	0.75	2	東部林業事務所
305-038	さぬき	(旧大川)	大川町田面	不粉	0.75	4	東部林業事務所
305-039	さぬき	(旧大川)	大川町田面	不粉	0.54	2	東部林業事務所
305-040	さぬき	(旧大川)	大川町田面	森行北	0.90	13	東部林業事務所
305-041	さぬき	(旧大川)	大川町田面	森行北	0.60	5	東部林業事務所
305-042	さぬき	(旧大川)	大川町田面	芦谷	0.90	0	東部林業事務所
305-043	さぬき	(旧大川)	大川町田面	芦谷	0.15	1	東部林業事務所
305-044	さぬき	(旧大川)	大川町田面	芦谷	0.72	0	東部林業事務所
305-045	さぬき	(旧大川)	大川町田面	森行北	0.75	28	東部林業事務所
305-046	さぬき	(旧大川)	大川町田面	森行北	0.60	1	東部林業事務所
305-047	さぬき	(旧大川)	大川町田面	日ノ裏	0.45	2	東部林業事務所
305-048	さぬき	(旧大川)	大川町田面	千婆ヶ嶽	0.30	0	東部林業事務所
305-049	さぬき	(旧大川)	大川町田面	上碎石	0.30	0	東部林業事務所
305-050	さぬき	(旧大川)	大川町田面	東碎石	0.12	4	東部林業事務所
305-051	さぬき	(旧大川)	大川町田面	北日ノ裡	0.60	16	東部林業事務所
305-052	さぬき	(旧大川)	大川町田面	滝ヶ谷	0.75	13	東部林業事務所
305-053	さぬき	(旧大川)	大川町田面	滝ヶ谷	0.75	12	東部林業事務所
305-054	さぬき	(旧大川)	大川町田面	中落	0.12	4	東部林業事務所
305-055	さぬき	(旧大川)	大川町田面	枝谷	0.00	12	東部林業事務所
305-056	さぬき	(旧大川)	大川町田面	川南	0.18	2	東部林業事務所
305-057	さぬき	(旧大川)	大川町田面	山谷	0.60	68	東部林業事務所
305-058	さぬき	(旧大川)	大川町田面	小殿	0.90	12	東部林業事務所
305-059	さぬき	(旧大川)	大川町田面	青木	1.20	31	東部林業事務所
305-060	さぬき	(旧大川)	大川町田面	宗延	0.45	6	東部林業事務所
305-061	さぬき	(旧大川)	大川町田面	小殿	0.15	15	東部林業事務所
305-062	さぬき	(旧大川)	大川町田面	宗延	0.00	2	東部林業事務所
305-063	さぬき	(旧大川)	大川町田面	奥作蔵	0.00	3	東部林業事務所
305-064	さぬき	(旧大川)	大川町田面	立割	0.09	6	東部林業事務所
305-065	さぬき	(旧大川)	大川町田面	寺尾	0.48	9	東部林業事務所
305-066	さぬき	(旧大川)	大川町富田東	船原	0.30	5	東部林業事務所
305-067	さぬき	(旧大川)	大川町田面	西立割	0.45	60	東部林業事務所
305-068	さぬき	(旧大川)	大川町田面	上本村	0.30	15	東部林業事務所
305-069	さぬき	(旧大川)	大川町富田東	大条	0.60	168	東部林業事務所
305-070	さぬき	(旧大川)	大川町富田東	向井	0.15	20	東部林業事務所
305-071	さぬき	(旧大川)	大川町富田東	船原	1.65	2	東部林業事務所
305-072	さぬき	(旧大川)	大川町富田東	釜石	0.09	2	東部林業事務所
305-073	さぬき	(旧大川)	大川町富田中	柴谷	0.30	18	東部林業事務所
305-074	さぬき	(旧大川)	大川町富田中	宮内	0.48	63	東部林業事務所

番号	位置				面積 (ha)	人家数	関係林業事務所
	市	町	大字	字			
305-075	さぬき	(旧大川)	大川町富田中	宮内	0.30	45	東部林業事務所
305-076	さぬき	(旧大川)	大川町富田西	古枝	0.24	10	東部林業事務所
305-077	さぬき	(旧大川)	大川町南川	辻当	0.45	0	東部林業事務所
305-078	さぬき	(旧大川)	大川町田面	八幡	0.30	0	東部林業事務所
305-079	さぬき	(旧大川)	大川町田面	八幡	0.30	1	東部林業事務所
305-080	さぬき	(旧大川)	大川町田面	八幡	1.05	2	東部林業事務所
305-081	さぬき	(旧大川)	大川町田面	森行北	0.15	5	東部林業事務所
305-082	さぬき	(旧大川)	大川町田面	森行北	0.30	10	東部林業事務所
305-083	さぬき	(旧大川)	大川町田面	芦谷	0.45	11	東部林業事務所
305-084	さぬき	(旧大川)	大川町田面	森行北	0.15	6	東部林業事務所
305-085	さぬき	(旧大川)	大川町田面	森行北	0.15	4	東部林業事務所
305-086	さぬき	(旧大川)	大川町田面	森行北	0.45	1	東部林業事務所
305-087	さぬき	(旧大川)	大川町田面	砕石	0.00	2	東部林業事務所
305-088	さぬき	(旧大川)	大川町田面	鮎帰	0.15	10	東部林業事務所
305-089	さぬき	(旧大川)	大川町田面	ひよ里	0.15	25	東部林業事務所
305-090	さぬき	(旧大川)	大川町田面	大東	0.15	3	東部林業事務所
305-091	さぬき	(旧大川)	大川町田面	金底	0.60	0	東部林業事務所
305-092	さぬき	(旧大川)	大川町南川	国ヶ平	1.20	2	東部林業事務所
305-093	さぬき	(旧大川)	富田東	向井	0.27	76	東部林業事務所
305-094	さぬき	(旧大川)	大川町田面	下不粉	0.27	3	東部林業事務所
305-095	さぬき	(旧大川)	大川町田面	胡麻原	0.06	0	東部林業事務所
306-001	さぬき	(旧志度)	志度	茶臼山	0.30	104	東部林業事務所
306-002	さぬき	(旧志度)	志度	間川	0.18	36	東部林業事務所
306-003	さぬき	(旧志度)	志度	間川	0.00	128	東部林業事務所
306-004	さぬき	(旧志度)	志度	間川	1.08	16	東部林業事務所
306-005	さぬき	(旧志度)	志度	藤村	0.36	2	東部林業事務所
306-006	さぬき	(旧志度)	志度	大蔭	0.18	5	東部林業事務所
306-007	さぬき	(旧志度)	末	山田	0.09	56	東部林業事務所
306-008	さぬき	(旧志度)	末	東内間	0.12	7	東部林業事務所
306-009	さぬき	(旧志度)	末	東内間	0.12	39	東部林業事務所
306-010	さぬき	(旧志度)	末	東内間	0.15	2	東部林業事務所
306-011	さぬき	(旧志度)	志度	天野峠	0.15	117	東部林業事務所
306-012	さぬき	(旧志度)	鴨部	六番	1.20	51	東部林業事務所
306-013	さぬき	(旧志度)	鴨部	六番	0.75	24	東部林業事務所
306-014	さぬき	(旧志度)	鴨部	六番	0.24	13	東部林業事務所
306-015	さぬき	(旧志度)	鴨部	六番	0.45	56	東部林業事務所
306-016	さぬき	(旧志度)	鴨部	池内	0.45	0	東部林業事務所
306-017	さぬき	(旧志度)	鴨部	坂子	0.30	0	東部林業事務所
306-018	さぬき	(旧志度)	鴨部	南谷	0.18	72	東部林業事務所
306-019	さぬき	(旧志度)	鴨部	北谷	0.09	0	東部林業事務所
306-020	さぬき	(旧志度)	鴨部	南大笹	0.75	6	東部林業事務所
306-021	さぬき	(旧志度)	鴨部	南大笹	0.75	7	東部林業事務所
306-022	さぬき	(旧志度)	鴨部	宝蔵坊	0.30	2	東部林業事務所
306-023	さぬき	(旧志度)	鴨部	深谷	0.45	15	東部林業事務所
306-024	さぬき	(旧志度)	鴨部	深谷	0.12	20	東部林業事務所
306-025	さぬき	(旧志度)	鴨部	神ノ奥	0.30	0	東部林業事務所
306-026	さぬき	(旧志度)	鴨庄	官府	0.00	200	東部林業事務所
306-027	さぬき	(旧志度)	鴨庄	池奥	0.27	4	東部林業事務所
306-028	さぬき	(旧志度)	鴨庄	北地	0.60	76	東部林業事務所
306-029	さぬき	(旧志度)	鴨庄	日与次	0.30	16	東部林業事務所
306-030	さぬき	(旧志度)	小田	興津	0.12	33	東部林業事務所
306-031	さぬき	(旧志度)	小田	奥ノ谷	0.18	201	東部林業事務所

番号	位置				面積 (ha)	人家数	関係林業事務所
	市	町	大字	字			
306-032	さぬき	(旧志度)	小田	奥ノ谷	0.45	92	東部林業事務所
306-033	さぬき	(旧志度)	小田	大空	0.75	47	東部林業事務所
306-034	さぬき	(旧志度)	小田	釜居谷	0.45	1	東部林業事務所
307-001	さぬき	(旧寒川)	寒川町石田西	小倉	1.08	2	東部林業事務所
307-002	さぬき	(旧寒川)	寒川町石田西	小倉	0.15	11	東部林業事務所
307-003	さぬき	(旧寒川)	寒川町石田西	小倉	0.60	2	東部林業事務所
307-004	さぬき	(旧寒川)	寒川町石田西	小倉	1.20	9	東部林業事務所
307-005	さぬき	(旧寒川)	寒川町石田西	小倉	1.05	18	東部林業事務所
307-006	さぬき	(旧寒川)	寒川町石田西	小倉	1.80	16	東部林業事務所
307-007	さぬき	(旧寒川)	寒川町石田西	小倉	0.75	3	東部林業事務所
307-008	さぬき	(旧寒川)	寒川町石田西	小倉	0.45	6	東部林業事務所
307-009	さぬき	(旧寒川)	寒川町石田西	小倉	0.00	13	東部林業事務所
307-010	さぬき	(旧寒川)	寒川町石田西	花ノ山	1.50	3	東部林業事務所
307-011	さぬき	(旧寒川)	寒川町石田西	花ノ山	1.26	4	東部林業事務所
307-012	さぬき	(旧寒川)	寒川町石田東	所谷	0.36	9	東部林業事務所
307-013	さぬき	(旧寒川)	寒川町石田東	養神	0.15	1	東部林業事務所
307-014	さぬき	(旧寒川)	寒川町石田東	切池	0.60	2	東部林業事務所
307-015	さぬき	(旧寒川)	寒川町石田東	打見	1.50	0	東部林業事務所
307-016	さぬき	(旧寒川)	寒川町石田東	切池	0.60	1	東部林業事務所
307-017	さぬき	(旧寒川)	寒川町石田東	池の内	0.18	11	東部林業事務所
307-018	さぬき	(旧寒川)	寒川町石田東	板ノ尾	0.30	0	東部林業事務所
307-019	さぬき	(旧寒川)	寒川町石田東	越太尾	0.75	0	東部林業事務所
307-020	さぬき	(旧寒川)	寒川町石田東	長尾谷	0.18	0	東部林業事務所
307-021	さぬき	(旧寒川)	寒川町石田東	長尾谷	1.80	2	東部林業事務所
307-022	さぬき	(旧寒川)	寒川町石田東	長尾谷	1.92	4	東部林業事務所
307-023	さぬき	(旧寒川)	寒川町石田東	越太尾	1.95	0	東部林業事務所
307-024	さぬき	(旧寒川)	寒川町石田東	板ノ尾	0.60	0	東部林業事務所
307-025	さぬき	(旧寒川)	寒川町石田東	板ノ尾	0.75	13	東部林業事務所
307-026	さぬき	(旧寒川)	寒川町石田東	東門入	0.45	1	東部林業事務所
307-027	さぬき	(旧寒川)	寒川町石田東	極楽寺	0.15	45	東部林業事務所
307-028	さぬき	(旧寒川)	寒川町神前	鹿谷	0.15	88	東部林業事務所
307-029	さぬき	(旧寒川)	寒川町神前	鹿谷	0.15	41	東部林業事務所
307-030	さぬき	(旧寒川)	寒川町神前	鹿谷	0.15	118	東部林業事務所
307-031	さぬき	(旧寒川)	寒川町石田西	小倉	0.30	12	東部林業事務所
307-032	さぬき	(旧寒川)	寒川町石田東	門入	0.75	8	東部林業事務所
307-033	さぬき	(旧寒川)	寒川町石田東	門入	0.00	11	東部林業事務所
307-034	さぬき	(旧寒川)	寒川町石田東	門入	0.90	0	東部林業事務所
307-035	さぬき	(旧寒川)	寒川町石田東	門入	0.30	2	東部林業事務所
307-036	さぬき	(旧寒川)	寒川町石田東	門入	0.30	3	東部林業事務所
307-037	さぬき	(旧寒川)	寒川町石田西	所谷	0.30	4	東部林業事務所
307-038	さぬき	(旧寒川)	寒川町神前	石井	0.15	0	東部林業事務所
307-039	さぬき	(旧寒川)	寒川町石田東	西門入	0.24	2	東部林業事務所
308-001	さぬき	(旧長尾)	昭和	白羽	0.60	16	東部林業事務所
308-002	さぬき	(旧長尾)	昭和	白羽	0.24	0	東部林業事務所
308-003	さぬき	(旧長尾)	前山	叶谷	0.30	0	東部林業事務所
308-004	さぬき	(旧長尾)	前山	砂古田	0.30	8	東部林業事務所
308-005	さぬき	(旧長尾)	前山	桜田尾	1.05	7	東部林業事務所
308-006	さぬき	(旧長尾)	前山	兔山	1.50	11	東部林業事務所
308-007	さぬき	(旧長尾)	多和経座西		0.24	14	東部林業事務所
308-008	さぬき	(旧長尾)	前山	西来栖	0.60	4	東部林業事務所
308-009	さぬき	(旧長尾)	前山	下地	0.30	9	東部林業事務所
308-010	さぬき	(旧長尾)	前山	土道路	0.30	1	東部林業事務所

番号	位置				面積 (ha)	人家数	関係林業事務所
	市	町	大字	字			
308-011	さぬき	(旧長尾)	前山	土道路	0.90	3	東部林業事務所
308-012	さぬき	(旧長尾)	多和相草東		0.15	3	東部林業事務所
308-013	さぬき	(旧長尾)	前山	竹ノ谷	1.20	2	東部林業事務所
308-014	さぬき	(旧長尾)	多和相草上		0.45	0	東部林業事務所
308-015	さぬき	(旧長尾)	多和助光西		0.00	5	東部林業事務所
308-016	さぬき	(旧長尾)	多和助光西		0.24	14	東部林業事務所
308-017	さぬき	(旧長尾)	多和西浦山		0.12	8	東部林業事務所
308-018	さぬき	(旧長尾)	多和助光西		0.15	6	東部林業事務所
308-019	さぬき	(旧長尾)	多和助光西		0.15	8	東部林業事務所
308-020	さぬき	(旧長尾)	前山	榎	0.36	2	東部林業事務所
308-021	さぬき	(旧長尾)	多和力石上		0.27	2	東部林業事務所
308-022	さぬき	(旧長尾)	多和中山上		0.24	4	東部林業事務所
308-023	さぬき	(旧長尾)	多和中山上		0.30	6	東部林業事務所
308-024	さぬき	(旧長尾)	多和中山上		0.30	10	東部林業事務所
308-025	さぬき	(旧長尾)	前山	来栖	0.15	2	東部林業事務所
308-026	さぬき	(旧長尾)	多和中山中		0.60	1	東部林業事務所
308-027	さぬき	(旧長尾)	多和榎川		1.62	3	東部林業事務所
308-028	さぬき	(旧長尾)	多和管谷		0.15	0	東部林業事務所
308-029	さぬき	(旧長尾)	多和管谷		0.48	0	東部林業事務所
308-030	さぬき	(旧長尾)	多和管谷		0.72	6	東部林業事務所
308-031	さぬき	(旧長尾)	多和管谷		0.60	2	東部林業事務所
308-032	さぬき	(旧長尾)	多和管谷		0.36	0	東部林業事務所
308-033	さぬき	(旧長尾)	多和兼割		2.40	0	東部林業事務所
308-034	さぬき	(旧長尾)	多和兼割		1.20	5	東部林業事務所
308-035	さぬき	(旧長尾)	多和兼割		0.84	8	東部林業事務所
308-036	さぬき	(旧長尾)	多和兼割		1.98	2	東部林業事務所
308-037	さぬき	(旧長尾)	多和竹屋敷		0.90	5	東部林業事務所
308-038	さぬき	(旧長尾)	多和竹屋敷		1.20	0	東部林業事務所
308-039	さぬき	(旧長尾)	多和東谷		1.20	4	東部林業事務所
308-040	さぬき	(旧長尾)	多和兼割		1.80	0	東部林業事務所
308-041	さぬき	(旧長尾)	多和兼割		3.84	0	東部林業事務所
308-042	さぬき	(旧長尾)	多和東谷		0.75	0	東部林業事務所
308-043	さぬき	(旧長尾)	多和東谷		1.44	4	東部林業事務所
308-044	さぬき	(旧長尾)	多和助光東		0.30	3	東部林業事務所
308-045	さぬき	(旧長尾)	多和青木		0.54	14	東部林業事務所
308-046	さぬき	(旧長尾)	前山	昼寝	0.72	0	東部林業事務所
308-047	さぬき	(旧長尾)	前山	泉ヶ谷	2.16	14	東部林業事務所
308-048	さぬき	(旧長尾)	前山	泉ヶ谷	1.20	0	東部林業事務所
308-049	さぬき	(旧長尾)	前山	青木山	1.68	2	東部林業事務所
308-050	さぬき	(旧長尾)	前山	蛇ノ尾	1.92	2	東部林業事務所
308-051	さぬき	(旧長尾)	前山	西船石	0.72	2	東部林業事務所
308-052	さぬき	(旧長尾)	前山	西船石	0.72	13	東部林業事務所
308-053	さぬき	(旧長尾)	前山	西船石	0.36	13	東部林業事務所
308-054	さぬき	(旧長尾)	前山	西船石	1.08	11	東部林業事務所
308-055	さぬき	(旧長尾)	前山	西船石	1.80	7	東部林業事務所
308-056	さぬき	(旧長尾)	前山	下船石	2.70	9	東部林業事務所
308-057	さぬき	(旧長尾)	前山	以後川	0.00	1	東部林業事務所
308-058	さぬき	(旧長尾)	前山	原田	1.05	5	東部林業事務所
308-059	さぬき	(旧長尾)	前山	来栖	0.45	3	東部林業事務所
308-060	さぬき	(旧長尾)	多和中山		0.90	8	東部林業事務所
308-061	さぬき	(旧長尾)	前山	上星越	0.60	15	東部林業事務所
308-062	さぬき	(旧長尾)	前山	上星越	0.45	15	東部林業事務所

番号	位置				面積 (ha)	人家数	関係林業事務所
	市	町	大字	字			
308-063	さぬき	(旧長尾)	長尾名	鳳凰左古	0.90	0	東部林業事務所
308-064	さぬき	(旧長尾)	長尾名	寺谷	0.84	1	東部林業事務所
308-065	さぬき	(旧長尾)	長尾名	寺谷	0.75	9	東部林業事務所
308-066	さぬき	(旧長尾)	長尾名	寺谷	0.24	2	東部林業事務所
308-067	さぬき	(旧長尾)	長尾東	紙漣	0.42	5	東部林業事務所
308-068	さぬき	(旧長尾)	長尾東	紙漣	0.45	0	東部林業事務所
308-069	さぬき	(旧長尾)	造田是弘	甲沢福	0.72	23	東部林業事務所
308-070	さぬき	(旧長尾)	造田宮西	西沢乙	0.24	75	東部林業事務所
308-071	さぬき	(旧長尾)	造田宮西	相部	0.15	26	東部林業事務所
308-072	さぬき	(旧長尾)	昭和	白羽	0.60	16	東部林業事務所
308-073	さぬき	(旧長尾)	昭和	白羽	0.15	4	東部林業事務所
308-074	さぬき	(旧長尾)	昭和	白羽	0.60	14	東部林業事務所
308-075	さぬき	(旧長尾)	前山	中津	0.00	5	東部林業事務所
308-076	さぬき	(旧長尾)	前山	土道路	0.00	3	東部林業事務所
308-077	さぬき	(旧長尾)	多和力石		0.15	0	東部林業事務所
308-078	さぬき	(旧長尾)	多和菅谷		0.60	1	東部林業事務所
308-079	さぬき	(旧長尾)	前山	上星越	0.45	1	東部林業事務所
308-080	さぬき	(旧長尾)	前山		0.15	15	東部林業事務所
308-081	さぬき	(旧長尾)	前山		0.00	30	東部林業事務所
308-082	さぬき	(旧長尾)	前山	中津	0.00	0	東部林業事務所
308-083	さぬき	(旧長尾)	造田宮西	岩手	0.30	6	東部林業事務所