

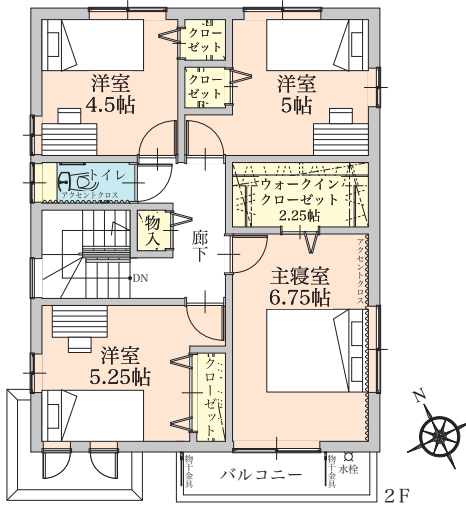
5号地

4LDK+ウォークインクローゼット+玄関収納

■敷地面積 / 185.00㎡(約55.96坪) ■延床面積 / 107.98㎡(約32.66坪)
 ■1F床面積 / 53.16㎡(約16.08坪) ■2F床面積 / 54.82㎡(約16.58坪)

子ども部屋も叶える4LDKの家

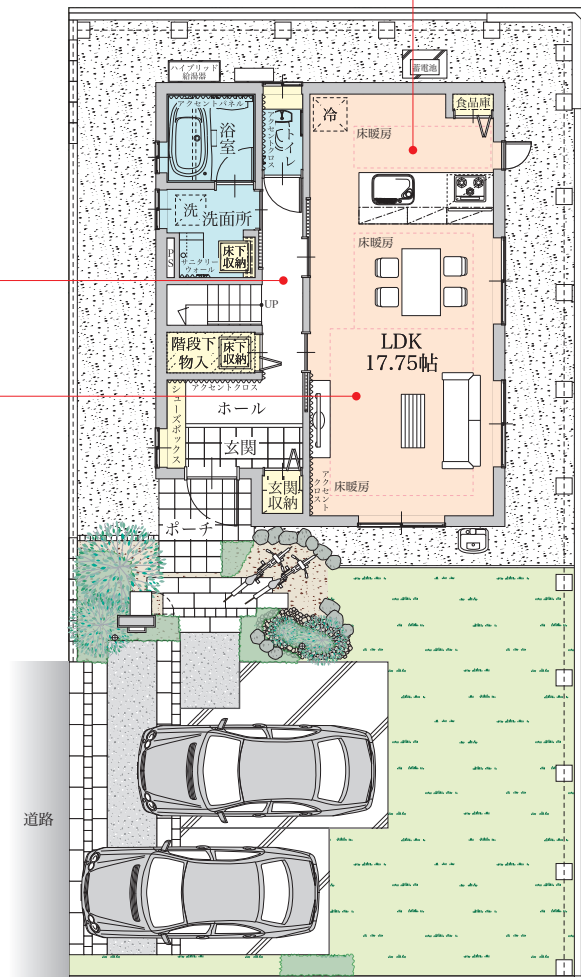
将来の子ども部屋など
ライフステージに合わせた
部屋づかいが広がる
4LDKプラン



料理をしながら家族と
おしゃべりを楽しめる
対面キッチン。食品庫
もご用意しました。

リビングダイニングへ
2方向から出入りが
できるので家族の動線が
ぶつからず生活しやすい
動線。

家族が寛ぐリビングダイニングは、3つの開口から陽光が注ぐ明るく心地よい空間。



- エアコン1台 [リビング]
- 防犯合わせ 複層ガラス [1階]
- 照明器具 [居室]
- 耐震等級3
- 長期優良住宅 認定対象物件
- 住宅性能 評価書
- カーテン [LD]
- ガラストップ コンロ
- 食器洗浄 乾燥機
- 録画機能付 カラーモニター インターホン
- 浴室暖房付 換気乾燥機
- 太陽光発電
- カースペース 2台
- 床下収納 [洗面所・階段下物入]
- 玄関収納
- ウォークイン クローゼット
- 宅配BOX付 オリジナル門柱
- 電気自動車 充電用コンセント
- D-HEMS
- リチウムイオン 蓄電池
- エコファン
- 床暖房 [LDK]
- 浄水器内蔵 混合水栓
- 電気錠 玄関ドア

□外構(植栽含む)
 □マルチメディア配線
 □1階天井高2.4m 2階天井高2.4m
 ~~~~~ アクセントクロス

※掲載の間取・外構植栽図は設計図書を基に描き起こしたもので実際とは多少異なる場合があります。また、車、家具、家電、備品等は価格に含まれません。

5号地

4LDK+ウォークインクローゼット+玄関収納

■敷地面積 / 185.00㎡(約55.96坪) ■延床面積 / 107.98㎡(約32.66坪)  
■1F床面積 / 53.16㎡(約16.08坪) ■2F床面積 / 54.82㎡(約16.58坪)



5号地外観写真(2024年2月撮影)



5号地内観写真(2024年3月撮影)

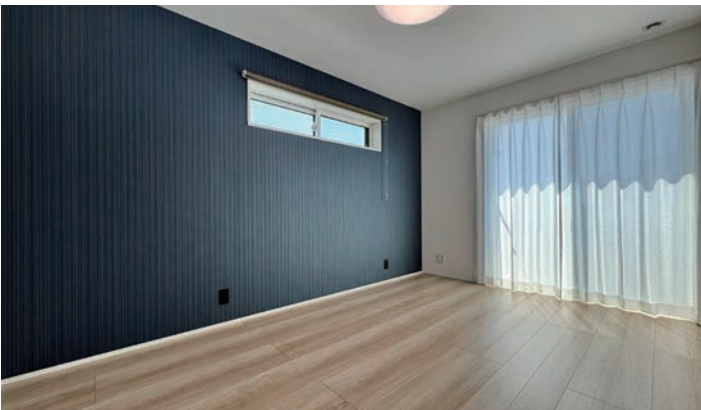
※写真内の家具・家電・備品等はCG加工により配置例を示したもので販売価格に含まれません。



5号地

4LDK+ウォークインクローゼット+玄関収納

■敷地面積 / 185.00㎡ (約55.96坪) ■延床面積 / 107.98㎡ (約32.66坪)  
■1F床面積 / 53.16㎡ (約16.08坪) ■2F床面積 / 54.82㎡ (約16.58坪)



5号地内観写真(2024年3月撮影)