

DELL Technologies

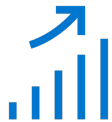
DELL THUNDERBOLT™ DOCK – WD19TBS

生産性を向上



最速充電

ExpressChargeを搭載した世界最高クラスの性能を誇る Thunderbolt™ドッキング ステーションでPCに電力を供給します¹。



生産性の向上

PCを1本のケーブルでモニターと周辺機器類に接続でき、作業効率が大幅に向上します。



未来志向の設計

アップグレード可能な電源と接続性を備えた世界初のモジュラー型ドッキング ステーションで、お客様のニーズの変化に対応します²。



インテリジェントな管理機能

Dell史上最も管理しやすいドッキング ステーションに搭載された単一のファームウェアを使用して、システムを停止することなく作業できます。

仕事を瞬時に、スマートに。

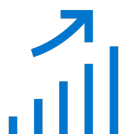
さらなる生産性を

Dell Commercial Dockは、PCへの接続が簡単で、市販されているドッキング ステーションの中でも最も早い急速充電が可能のため、エンドユーザーの生産性が向上します¹。Dellのドッキング ステーションは、Dellビジネス向けノートPCとの互換性が極めて高く、導入、管理、アップグレードが容易なためITスタッフも安心です。WD19TBSドッキング ステーションは、Thunderboltドッキングの業界標準をサポートするApple、HP、Lenovoなどの他のメーカーのノートPCとも互換性があります³。Dellビジネス向けノートPCと比較した場合の、他のメーカーのノートPCの機能制限については、このサポート記事を参照してください。



最速充電

最大130 Wの電力を供給するドッキング ステーションには、1時間で80%の充電を可能にするDell ExpressChargeが搭載されているため、PCへの電力供給時間を短縮、高速充電を可能にします⁴。Dell ExpressCharge™ Boost（互換性のあるシステムに対してわずか20分で最大35%の充電⁵を可能にする機能）を使用すれば、より迅速により多くの作業をこなすことができます。



生産性の向上

世界最高クラスの性能を誇るThunderbolt™ドッキング ステーションにより、究極の生産性が実現します。Thunderbolt 3™テクノロジーは最大40Gbpsのデータ転送速度を実現し、最大4台のディスプレイをサポートしているため、より効率的に作業できます。



インテリジェントな 管理

接続性に関係なく、ファミリーのすべてのドッキング ステーションの導入および管理を単一ファームウェアで効率化します。Dellドッキング ステーションのサポートは、Dell製ノートPCの場合、工場出荷時からBIOSで有効になっています。システムを再起動することなく、数分でファームウェア アップデートを実行でき、エンド ユーザーはシステムを停止せずに作業を続けることができます。



サポート

Dell Commercial Dockには、標準の3年間ハードウェア限定保証と良品先出しサービスが付属しています⁶。電話で問題を解決できない場合は、交換用ドッキング ステーションを翌営業日に発送いたします。保証を最大4年または5年に延長する有料オプションもご利用いただけます。

推奨周辺機器

DELL THUNDERBOLT™ DOCK – WD19TBS



DELL PREMIERマルチデバイス ワイヤレスキーボードおよびマウス – KM7321W

3台のデバイスでシームレスにマルチタスクを実行できるプレミアムなフルサイズキーボードと、スリキリしたデザインのマウスのセットです。ショートカットをプログラムでき、バッテリーは36か月持続します⁷。



DELLデジタルハイエンドシリーズ27インチ4K USB-Cモニター – U2720Q

幅広い色範囲で、驚くほどクリアな映像を忠実な色再現で映し出す27インチ4Kモニター。このVESA DisplayHDR™ 400モニターには、極細ベゼルのInfinityEdgeと、最大90Wの電力供給を実現するUSB-C®接続機能が備わっています。



DELLドッキングステーションマウントキット - MK15

互換性のあるモニターの背面やデスクの下にDell Commercial Dockをマウントすることで、すっきりとした作業環境を生み出せます。

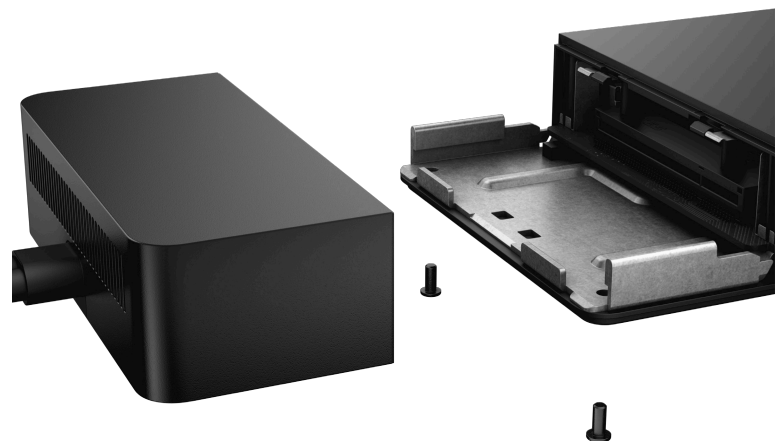
未来志向の設計

Dellが贈る世界初のモジュラー型ドッキングステーションで、接続機能と電力供給をアップグレードできます。接続性を簡単にアップグレードして、電力供給量を増やせるため、進化するPC環境の将来的なニーズを満たし、アップグレードコストを大幅に削減できます。

DELL PERFORMANCE DOCK WD19DC / WD19DCS
モジュール

将来的にWD19DC / WD19DCSモジュールにアップグレードすれば、Precision Mobile Workstation使用時の電力供給量が最大210 Wに増え、ドッキングステーション全体を交換する場合と比べてコストを大幅に削減できます。単一のコネクタは、すべてのDellビジネス向けノートパソコンとの接続にも使用できます。これにより、PC環境との互換性が最大限高まります。

一部のPrecision Mobile Workstation、Latitude、XPSシステムと互換性があり、USB Type C®ケーブル1本で接続できます。



特長と仕様詳細

DELL THUNDERBOLT™ DOCK – WD19TBS

特長	仕様詳細	特長	仕様詳細
製品タイプ	ドッキングステーション	オペレーティングシステム	Microsoft Windows 10 Ubuntu 18.04 Red Hat Enterprise Linux macOS ³
Thunderbolt入力によるモニターサポート	HBR2* PCの場合 最大3台のフルHD (60Hz時) 最大3台のQHD (60Hz時) 最大2台の4K (30Hz時) HBR3 PCの場合 最大4台のフルHD (60Hz時) 最大4台のQHD (60Hz時) 最大2台の4K (60Hz時)	システム管理	ノートパソコンまたはワークステーションでサポートされるワイヤレスvPro
最大解像度	5K (60Hz時) (HBR2/HBR3 Thunderboltシステム) 8K (60Hz時) (Display Stream Compression対応のHBR3 Thunderboltシステム)	ドッキングインターフェイス	Thunderbolt 3™ (Type-Cコネクター)
ビデオインターフェイス	2 x フルサイズDP1.4 1 x HDMI 1 x MFDP USB-C 1 x Thunderbolt 3™ USB-C	ケーブルの長さ	0.8m
USBポート	3 x USB-A 3.1 Gen 1 2 x USB-C 3.1 Gen 2	MACアドレス	バススルーMACアドレス
ネットワーキング	ギガビットEthernet	保証	3年間ハードウェア限定保証および良品先出しサービス 保証を4または5年に延長するオプション
セキュリティスロットタイプ (ケーブルロックは別売)	1 x ケンジントン ロックスロット 1 x ノーブル ウェッジ ロックスロット	管理機能	PXE起動 Wake On LAN MACアドレスのバススルーポートの無効化 Wake-On-Dockボタン Wake-On-Dock Dell Command Update (DCU) エラーメッセージとドッキングステーションイベント通知
LEDインジケータ	電源アダプター、LED 電源ボタン LED RJ45 (LED付き)	同梱物	1 x WD19TBSドッキングステーション (Thunderboltケーブル接続) 1 x 180W電源アダプター
電源	180ワットAC電源アダプター (最大130ワットの電力供給) 非Dell製のシステムでは最大90ワットの電力供給		
寸法	205mm x 90mm x 29mm (8.07インチ x 3.54インチ x 1.14インチ)		
ドッキングステーション重量 (電源アダプターなし)	585g (1.29ポンド)		





DELL THUNDERBOLT™ DOCK – WD19TBS

生産性を向上

* HBR（高ビットレート）は、モニターで使用可能な帯域幅を決定するDisplayPortの標準です。HBRバージョンを特定するには、ノートパソコンの仕様を参照してください。

1 2019年2月現在の公開情報を用いたDellによる競合製品の社内分析に基づいています。互換性のあるDell製システムで使用する場合、最大130Wの電力供給が可能です。ExpressCharge™ Boostは、一部のDell製システムで利用できます。

2 Dellの社内分析（2019年2月）に基づきます。

3 Dell USB-CおよびThunderbolt™ドッキングステーションは、USB-CまたはThunderbolt™業界仕様を実装しているノートパソコンをサポートします。

USB-C機能をDell製ではないノートPCで使用する場合、最大90Wの電力供給を得るにはUSB Power Delivery 2.0以上に対応している必要があります。また、最大10Gbpsのデータ転送速度を得るにはUSB 3.2以上、ビデオ出力にはDisplayPort™ Altモードにそれぞれ対応している必要があります。

Thunderbolt™機能をDell製ではないノートPCで使用する場合、最大90Wの電力供給を得るにはUSB Power Delivery 2.0以上に対応している必要があります。また、最大40Gbpsのビデオおよびデータ転送速度を得るにはThunderbolt™ 3以上に対応している必要があります。

電源ボタンでシステムをオンにする機能、MACアドレスのパススルー機能、Wake On DockおよびWake On LANの機能はDellビジネス向けノートPCでのみ作動します。ファームウェアアップデートキュアティティエーは、Windows OSシステムで機能します。モニター向けマルチストリームトランスポート（拡張デスクトップ）はApple PCには対応していません。Dell USB-Cドッキングステーションで表示されるのはクローンモードのみになります。互換性を確認するには、非Dell製ノートパソコンのサポートページをご覧ください。

4 Dell Power Managerソフトウェア内でExpressCharge™を選択すると、システムバッテリーを60分以内に0%から80%まで充電できます。充電が容量の80%に達すると、充電速度が通常の数値に戻ります。付属のDell製電源アダプターを使用することをお勧めします。容量の小さい電源アダプターの使用は推奨されません。システムの許容範囲により、充電時間に+/-10%の誤差が生じる場合があります。

5 Dell Power Managerソフトウェアで、Adaptive ChargeのデフォルトモードかExpressCharge™を選択すると、システムの電源がオフでバッテリーの温度が16~45℃の場合に、システムバッテリーを20分以内に0%から35%まで充電できます。ExpressCharge™モードが有効の場合、システムバッテリーは60分以内に最大80%まで充電できます。充電が容量の80%に達すると、充電速度が通常の数値に戻ります。付属のDell製電源アダプターを使用することをお勧めします。容量の小さい電源アダプターの使用は推奨されません。システムの許容範囲により、充電時間に+/-10%の誤差が生じる場合があります。

6 良品先出しサービスをご利用の場合は、電話/オンライン診断の完了後、必要に応じて交換用ドッキングステーションを発送いたします。不良ユニットをご返却いただけない場合は、別途料金が発生します。dell.com/servicecontractsをご覧ください。

7 モデルの使用状況から算出したバッテリー持続時間に関するDellの分析に基づきます（2020年11月）。結果は、使用状況や動作条件などの要因によって異なります。

製品の提供状況は国によって異なります。詳細については、Dellの担当者までお問い合わせください。

©2021 Dell Inc. その関連会社。All rights reserved.（不許複製・禁無断転載）Dell Technologies、Dell、EMC、Dell EMC、ならびにこれらに関連する商標およびDell又はEMCが提供する製品およびサービスにかかる商標はDell Inc.またはその関連会社の商標又は登録商標です。USB Type-C®およびUSB-C®は、USB Implementers Forumの登録商標です。