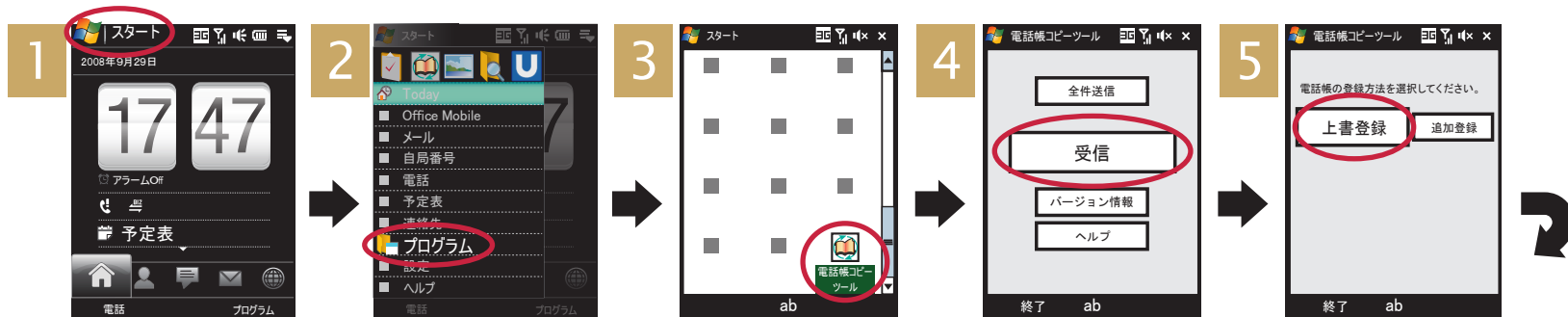




・復元の操作は、待ち受け状態からスタートしてください。

## 電話帳 復元の手順



[スタート]をタッチ

[プログラム]をタッチ

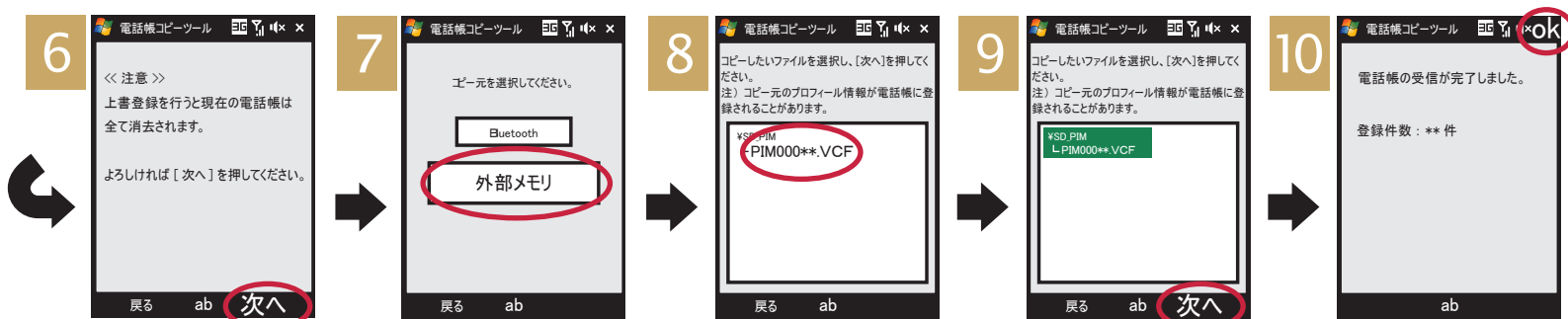
[電話帳コピーツール]をタッチ

[受信]をタッチ

[上書登録]をタッチ



microSD  
(最大2G/バイトまで)  
microSDHC  
(最大8G/バイトまで)



[次へ]をタッチ

[外部メモリ]をタッチ

復元したいデータをタッチ

[次へ]をタッチ

[ok]をタッチ

液晶画面がタッチパネルになっており、画面を直接タッチ(選択)することでさまざまな操作を行うことができます。

**重** ■復元作業を行うと、FOMA端末に保存されていた元の電話帳データはすべて消去されます。必要なデータが入っている場合は事前にバックアップしてください。  
**要** ■FOMA端末及びメモリーカードは事故や故障によって、データが消えたり、壊れてしまうことがあります。万が一、保存されたデータが消えたり壊れてしまっても、ドコモとしては責任を負いかねますのであらかじめご了承ください。

復元手順は、お買い上げ時の設定からの操作です。お客様の設定により手順が異なることがあります。

**注** ■あらかじめ「電話帳コピーツール」をインストールのうえ、ご利用ください。ドコモのホームページからダウンロードできます。■HT-01A以外の機種でバックアップされた電話帳データは正しく復元できないことがあります。■復元中にデータ登録可能件数の上限に達した場合、それ以降のデータは復元されません。■メモリーカード取り扱い時には、次のことにご注意ください。□FOMA端末から抜き差しするときは、必ず電源を切ってから行ってください □口に濡らしたり、傷をつけたりしないでください  
**意** □正しい挿入方向をご確認のうえ、ご使用ください □データ処理を行っているときは絶対にFOMA端末から抜いたり、電源を切らないでください