

メモリーカードからFOMA端末へデータを復元!

バックアップデータ

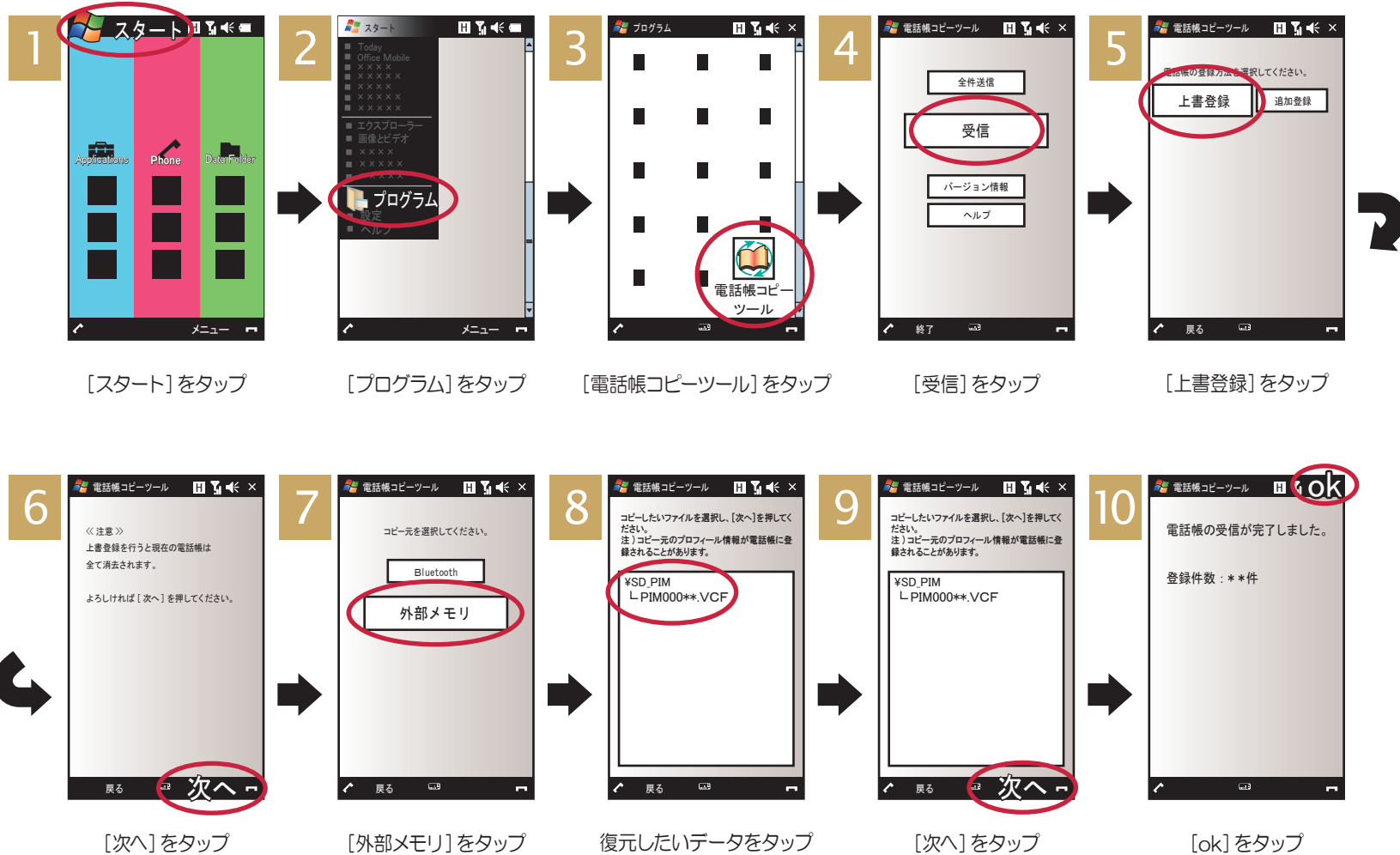
Restore Data NAVI

復元ナビ

T-01A

電話帳 復元の手順

画像、動画は microSD から「コピー」または「移動」で電話機に復元することができます。



microSD
(最大2G/バイトまで)
microSDHC
(最大16G/バイトまで)

液晶画面がタッチパネルになっており、画面を直接タップ(選択)することでさまざまな操作を行うことができます。

- 重** 復元作業を行うと、FOMA 端末に保存されていた元の電話帳データはすべて消去されます。必要なデータが入っている場合は事前にバックアップしてください。
- 要** FOMA 端末の故障や修理、機種変更やその他の取り扱いなどによって、万が一、登録された情報内容が消失してしまうことがあっても、当社としては責任を負いかねます。

復元手順は、お買い上げ時の設定からの操作です。お客様の設定により手順が異なることがあります。

- 注** T-01A以外の機種でバックアップされた電話帳データは正しく復元できないことがあります。 ■復元中にデータ登録可能件数の上限に達した場合、それ以降のデータは復元されません。 ■メモリーカード取り扱い時には、次のことにご注意ください。
- 意** FOMA端末から抜き差しするときは、必ず電源を切ってください。 口氷に濡らしたり、傷をつけたりしないでください。 口正しい挿入方向をご確認のうえ、ご使用ください。 ロデータ処理を行っているときは絶対にFOMA端末から抜いたり、電源を切らないでください。 ■microSDの製造メーカーやClassによって、動作しない場合があります。