

# 4 自分の電話番号・spモードメールアドレスを表示する

お手持ちのスマートフォンの電話番号、メールアドレスを表示・確認します。

## 電話番号を表示・確認する



ホーム画面で「**フロントキーの三**」を押し、「**システム設定**」を押します。または、ホーム画面で「**設定**」を押し、画面を左へ2回回らって「**基本機能/設定**」の中の「**設定**」を押します。

画面を上になぞり、「**端末情報**」を押します。

「**端末の状態**」を押します。

画面を上になぞり、「**電話番号**」を確認します。

## spモードメールアドレスを表示・確認する



ホーム画面で「**メール設定**」を押します。

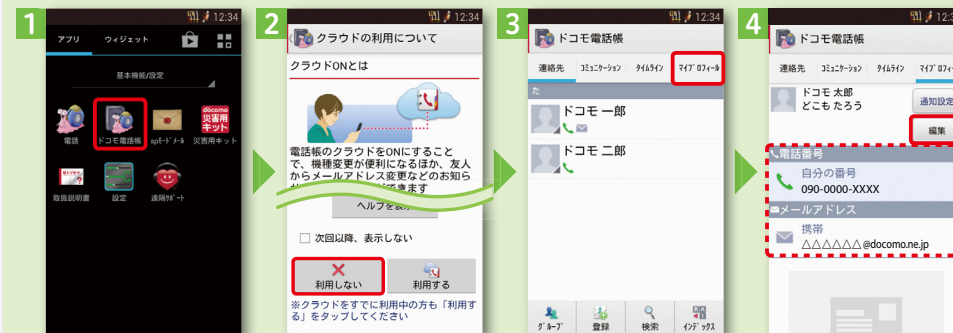
「**メール設定**」を押します。

「**その他**」を押します。

「**マイアドレス**」を押します。

## マイプロフィールを表示する

電話番号やメールアドレスなどのさまざまな情報を登録できます。<sup>\*1</sup>登録した情報の確認やメール送信などの共有が簡単に行えます。マイプロフィールに保存した名刺<sup>\*2</sup>をネットワーク経由で交換することもできます。  
<sup>\*1</sup>ドコモminiUIMカードが挿入されていれば、電話番号は自動で表示されます。spモードメールアドレスは、「マイプロフィール」>「編集」>「メールアドレスの追加」>「自動取得」で自動的に入力できます。  
<sup>\*2</sup>名刺作成アプリで作成できます。



ホーム画面で「**ドコモ電話帳**」を押し、画面を左へ2回回らって「**基本機能/設定**」の中の「**ドコモ電話帳**」を押します。

ここでは「**利用しない**」を押します。  
<sup>\*</sup>ドコモ電話帳について詳しくは、ドコモのホームページまたはご利用ガイドブック spモード編をご覧ください。

「**マイプロフィール**」を押します。

登録した情報と自分の番号が表示されます。  
<sup>\*</sup>「**編集**」を押すと、マイプロフィールの編集ができます。



「**OK**」を押します。

「**OK**」を押します。

マイアドレスに自分のメールアドレスが表示されます。