

丹後天橋立大江山 国定公園

公園区域の指定及び公園計画の決定



この資料中の地図は、国土地理院長の承認を得て、
同院発行の5万分の1地形図及び2万5千分の1地形
図を複製したものである。
(承認番号 平20兼複、第67号)

1

地域の概要 I

- 位置
京都府北部(丹後地域)
 - ・若狭湾西岸及び丹後半島の海岸部
 - ・丹後半島内陸部



2

- 自然

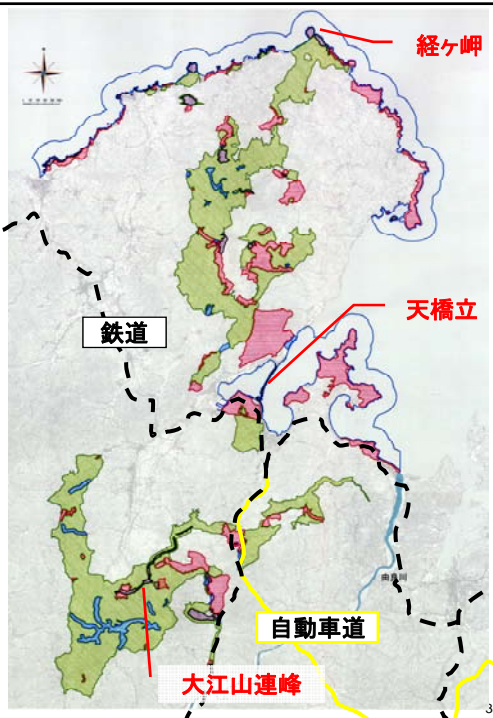
海食崖等の特異な海岸景観、その背後の600～800m級の山々の山岳景観、近畿地方有数の落葉広葉樹林による四季の変化に富んだ森林景観、それぞれが一体となって、優れた景観を形作っている。

- 利用の現況

関西方面からの利用者が多く、近年は京都縦貫自動車道や地域内の鉄道等が整備され、当該地域へのアクセスが容易となっている。

- 産業

約6割を第三次産業が占める。観光業においては、日本三景の「天橋立」をはじめとする観光資源に恵まれ、年間約600万人の観光客が訪れる。



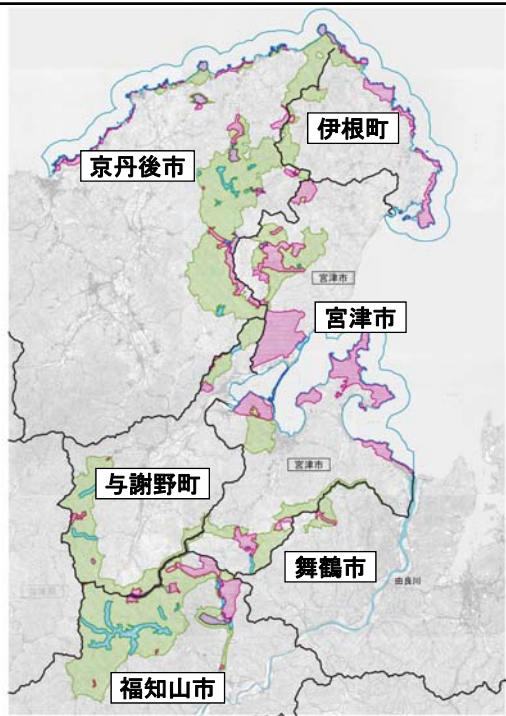
地域の概要Ⅲ

- 関係市町村

福知山市、舞鶴市、宮津市、京丹後市、伊根町、与謝野町

- 関係市町村の人口(H19)

	人口(推計)
福知山市	81,090人
舞鶴市	90,975人
宮津市	20,754人
京丹後市	61,190人
伊根町	2,577人
与謝野町	24,514人
合計	281,100人



指定区域の概要

●面積(陸域): 19, 023ha

①世屋高原地区: 7,065ha

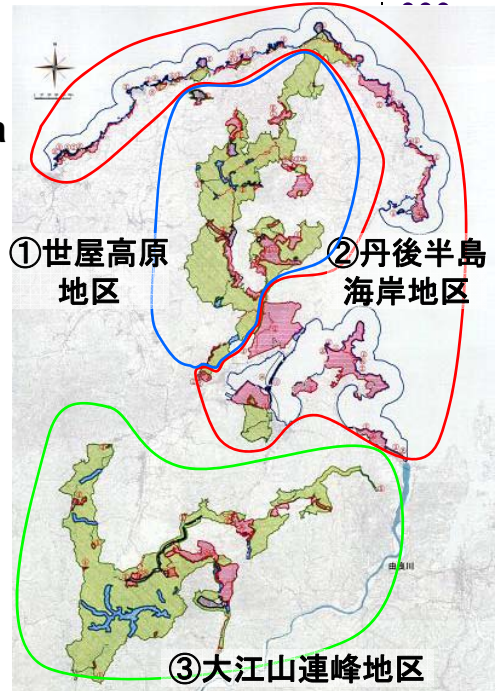
- ・丹後半島の中央に位置
- ・近畿地方有数の規模の落葉広葉樹林
- ・山間には湿地、溪谷、滝が点在
- ・日本海を見下ろす半島ならではの眺望

②丹後半島海岸地区: 3,762ha

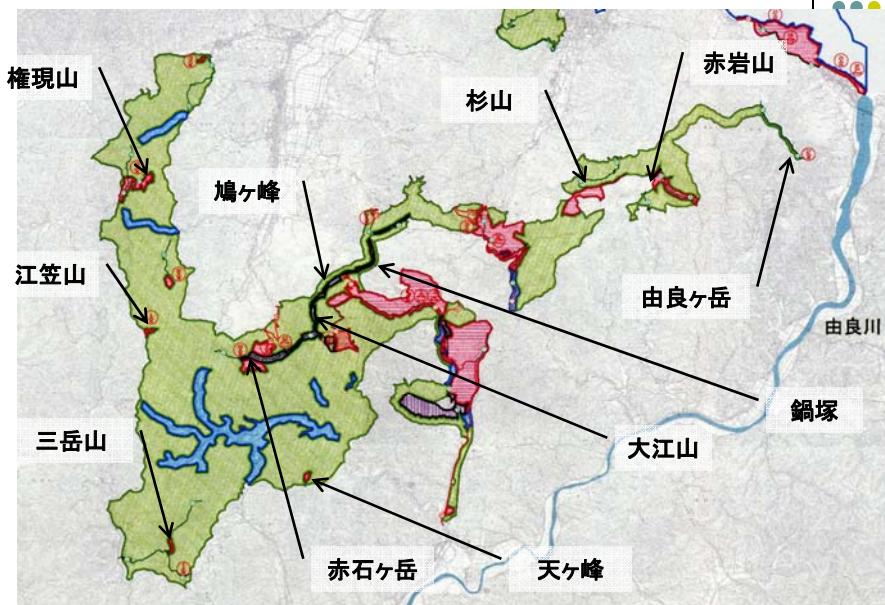
- ・若狭湾国定公園の現行区域のうち由良川以西の海岸地域。
- ・海食崖、海岸段丘、砂州、良好な砂浜

③大江山連峰地区: 8,196ha

- ・丹後半島の南に位置
- ・大江山連峰が優れた山岳景観を構成
- ・近畿地方有数ブナ林など多様な植生
- ・元伊勢内宮や棚田等の寺社、山村



大江山連峰の概要



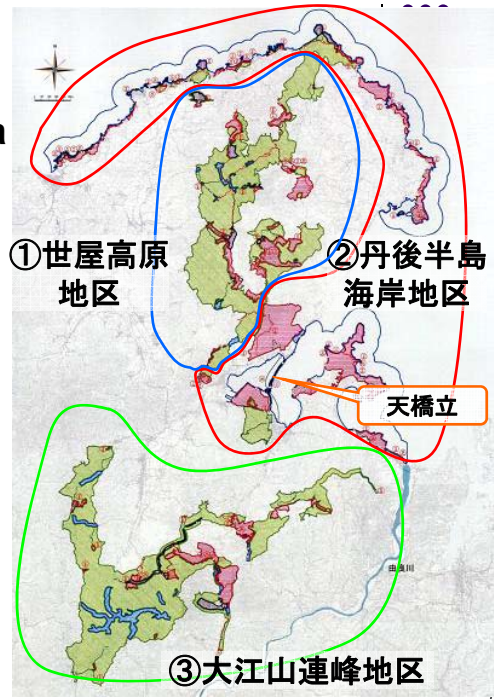
指定区域の概要

●面積(陸域):19,023ha

①世屋高原地区:7,065ha

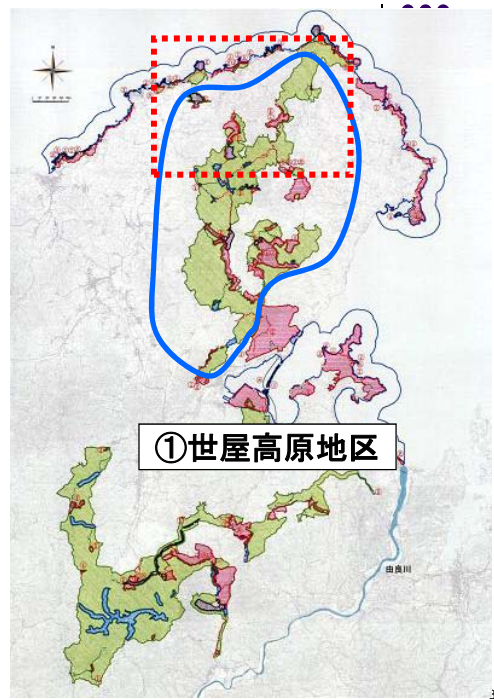
②丹後半島海岸地区:3,762ha

③大江山連峰地区:8,196ha



公園計画

①世屋高原地区
(北部)



①世屋高原地区(保護規制計画Ⅰ)

【第1種特別地域】

- 依遅ヶ尾山
標高540mの独立峰。台地状の山頂部という特徴的な山容を持つ。
- 宇川蛇行部
宇川の中流部。花崗岩類を深く刻む典型的な穿入蛇行。

【第2種特別地域】

- 権現山
- 依遅ヶ尾山
- 碓高原
- 小脇

【第3種特別地域】

- 世屋高原

