

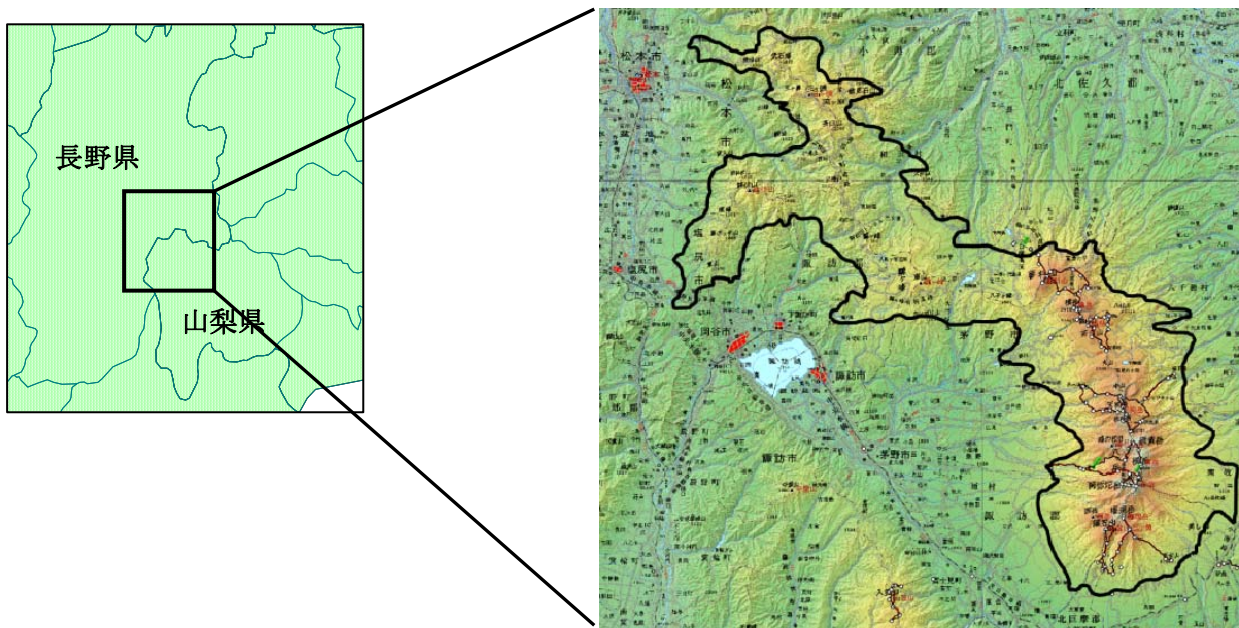
八ヶ岳中信高原国定公園の公園計画の変更の概要

1 変更理由

八ヶ岳中信高原国定公園は、八ヶ岳連峰と美ヶ原や霧ヶ峰などの中信高原を中心とする長野県と山梨県にまたがる公園である。

昭和 39 年 6 月に指定されて以降、公園区域及び公園計画について全体的な見直し（再検討）は行われていないが、施設計画は平成 18 年に見直しを行っている。

今回の公園計画の一部変更は、失われつつある自然環境の適正な保護、並びに現状に則した利用の促進を図るものである。



2 変更の概要

(1) 保護施設計画の変更

ア 自然再生施設

○自然再生施設の追加

- ・霧ヶ峰の湿原環境及び草原の保全を総合的に推進するために、自然再生施設を追加する。

2 自然再生施設 長野県茅野市（霧ヶ峰）



八島ヶ原湿原 靴底付着物除去マット



霧ヶ峰蛙原 植生再生区画

(2) 利用施設計画の変更

ア 単独施設

○単独施設の追加

- ・奥蓼科付近の高原の利用を促進するために追加する。

89 野営場施設 長野県茅野市（千駄刈）



千駄刈 野営場 予定地

○単独施設の削除

- ・公園利用上の必要性が乏しいことから削除する。

2-4	スキー場	長野県松本市（袴越）
3-2	宿舎	長野県松本市（思い出の丘）
9-5	スキー場	長野県松本市（三城）
25-3	野営場	長野県岡谷市及び塩尻市（高ボッチ山）
25-5	スキー場	長野県岡谷市及び塩尻市（高ボッチ山）
26-2	運動場	長野県塩尻市（セイキ原）
54	宿舎	長野県佐久市（春日林業センター）
55-2	宿舎	長野県佐久市（大河原）
55-3	スキー場	長野県佐久市（大河原）
56-1	宿舎	長野県佐久市（くぐり笹）
56-2	野営場	長野県佐久市（くぐり笹）
56-3	駐車場	長野県佐久市（くぐり笹）
76-1	野営場	長野県南佐久郡南牧村（野辺山）
76-2	スキー場	長野県南佐久郡南牧村（野辺山）
81-2	スキー場	長野県小県郡長和町（和田峠）

イ 道路（歩道）

○歩道の追加

29 鉢伏山線

30 北の耳南の耳線



鉢伏山線 鉢伏山山頂



北の耳南の耳線 大門峠

○歩道の変更

・利用の現況に合わせ、一部区間を追加する。

16 広小場線

19 浅間武石峠線



広小場線 百曲



浅間武石峠線 思い出の丘

八ヶ岳中信高原国定公園

