

docomo with series **ARROWS Me**
F-11D

ドコモ スマートフォン

使いやすくてデータ移行もカンタン
上質コンパクト防水スマートフォン



ARROWS Me



FUJITSU

NTT docomo

使いやすさ & 充実機能

ARROWS Me



搭載OS
Android™ 4.0

お手軽なのに機能が充実。だから、誰もが満足できる。
さらに操作もカンタンで、ずっと便利に使い続けられる。
そんな理想のスマートフォンが誕生しました。

直感的に使える操作性と多彩な機能を、コンパクトボディで実現。
ARROWS Me(ミー)で、充実のスマートフォンライフをはじめましょう。



※防水性能IPX5/8に対応。※防水については、P.16、P.25をご覧ください。*iモードには対応しておりません。spモードでiモードのメールアドレスが使用できます。詳しくはP.21をご確認ください。*掲載内容はAndroid 4.0バージョンの内容です。

お手軽なのにこれだけの 充実機能でお得感満載!

直感操作で サクサク快適!

- 指になじむような快適操作を実現する「サクサクタッチパネル®」
- 指の動きを先読みして表示する「タッチ操作予測アルゴリズム」

今まで以上に快適に!

先進OS

搭載OS
Android 4.0

- ブラウザやマルチタスク処理など優れた操作性を実現「Android 4.0」

QRコード自動認識対応 500万画素カメラ

- 高品質な撮影を可能にするインテリジェント機能が満載



大容量メモリ4GB

- 思う存分アプリをダウンロードできる「ROM4GB」
- マルチタスクも余裕でこなせる「RAM1GB」

充実のネットワーク機能!

多彩につながる!



- カーオーディオなどで本体の音楽が楽しめる「FMトランスミッタ」
- いつでも快適にブロードバンドを楽しめる「Wi-Fi®」対応※
- いつも使うところで自動でONになる「Wi-FiオートON/OFF」
- ヘッドセットやカーナビ連携で使い方ひろがる「Bluetooth®」

※IEEE802.11b/g/nに対応しています。

消費電力を節約!

電池が長持ち!

- 昼や夜など、2つの時間帯でエコモード設定「NX!エコ」
- バックグラウンドで動作中のアプリを表示「アプリ電池診断」



*画像はイメージです。04

手になじむコンパクトなサイズと
上質感あふれるデザイン。

DESIGN & COLOR

手にすっぽり収まるコンパクトなサイズに、
なめらかな曲線が美しいラウンドフォルムを採用。
上質感と機能美を両立する、洗練されたデザインです。



Round Form

手のひらにぴったりフィットする
丸みを帯びた背面形状。



Precious White

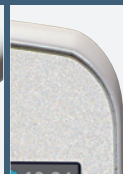
光の角度によって豊かに表情を変えるパールフレーム
をアクセントに、背面には高級感のある光沢加工を採用。
純粋でありながらも上質なホワイトです。



光の反射で
美しく輝くパールフレーム



ほどよいツヤで
高級感のある光沢加工



ラメ素材で華やかな
ディスプレイパネル

Precious Black

黒く落ち着いた光を放つクロームフレームを採用。背面
には質感のよいマット加工を施しました。上質な大人の
持ち物にふさわしい、シックなブラックです。



重厚で落ち着きのある
クロームフレーム



指紋が目立たず
滑りにくいマット加工



金属調の
カメラフレーム

データ移行がカンタン。はじめてでも使いやすい。

移し替えの作業をカンタンに かんたんお引越し

iモードケータイからスマートフォンへのデータ移行が、とてもスムーズになりました。iモードケータイから一括で移行できる情報が大幅に増加。microSD™/microSDHC™カードを経由することで、データの1つ1つを赤外線で転送したり、パソコンとつないでデータを移す手間が省けて、はじめてでもカンタンに引越せます。

今までは

データ移行には多くの時間と手間がかかった。



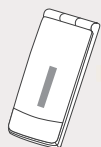
赤外線ですつずつ



●メール
●電話帳
など…

ARROWS Me なら

多くのデータを一括で移行できる!



SDカードでカンタン!



移行可能なデータ

- 電話帳
- スケジュール
- エージェントメモ
- 受信メール
- 未送信メール
- 送信メール
- ブックマーク
- 通話履歴
- アラーム

【iモードケータイ側の操作手順】

メニュー → 便利ツール → microSDカード → バックアップ → microSDカードへバックアップ

* 対応する i モードケータイは、2008年夏モデル以降の富士通FOMA機種です。

iモードケータイと同じ方法で入力できる NX!input & 手書き文字入力

iモードケータイで慣れ親しんだ、テンキーモードでの文字入力が可能です。さらに、モード変換せずにそのままスイスイ入力できる手書き入力にも対応。数字や絵文字などの切替が不要なので、素早く文章を作成できます。また、アルファベットが入力しやすいQWERTYモードでの文字入力も可能です。



テンキーモード

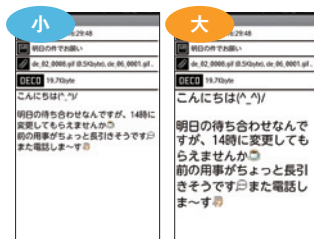
慣れ親しんだ文字入力ATOK®に対応

文脈に沿って適切な候補を提示してくれる賢い日本語入力システムATOKを採用。iモードケータイと同様に文章がスムーズに作成できます。



文字のサイズを カンタン切替

大・中・小の3段階から自分が見やすい文字サイズに手軽に変更することが可能。メールやメモ、電話帳などを大きな文字で確認できます。



■ iモードケータイでおなじみの機能も使える!



ワンセグ



おサイフケータイ



赤外線通信



緊急速報
[エリアメール®]



バーコードリーダー

生活をもっと豊かにするヒューマン セントリックエンジン。



使いやすさを追求する富士通の最先端技術 新ヒューマンセントリックエンジン

「聞きやすさ」「見やすさ」「操作のしやすさ」を徹底的に追求。真のセンシング技術を結集し、ストレスフリーの使い勝手はもちろん、利用環境に合わせた便利な機能や、快適な使い心地を提供します。

*「ヒューマンセントリック」および「ヒューマンセントリックエンジン」は富士通株式会社の商標です。



使う人や周囲の環境に最適化

■ スーパーはつきりボイス3 & ぴったりボイス®

騒音を検知すると、音域ごとに相手の声を強調して聞こえやすくする「スーパーはつきりボイス3」、歩行中などの体の揺れを検知し、聞きやすい音声に調整する「ぴったりボイス」を採用しました。



■ あわせるボイス®2

事前に入力した利用者の年齢や選択したサンプル音から、耳年齢に応じた音質に調整します。

■ 響(ひびき)カット

声が反響しやすい場所から電話しても、反響音をカットして、相手にクリアな音声をお届けします。

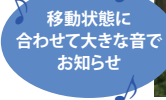
■ ゆっくりボイス



相手が早口で話しても、ゆっくり聞き取りやすい速度に調整するので安心です。

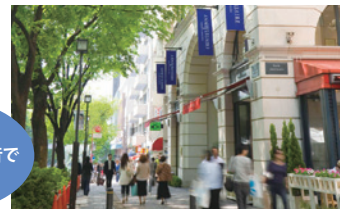
■ 気配り着信

歩行・走行状態を自動判別。歩行・走行中の気づきにくい時には、着信音量を大きくしてお知らせします。



■ スーパーダブルマイク

2つのマイクで騒音と自分の声を判別。雑音を抑え、自分の声を相手にはっきり伝えます。



■ あわせるズーム

動いている時など画面の揺れを自動で検知。メールやブラウザ閲覧時に、文字の大きさを読みやすいサイズへ自動で変換します。

通常時



画面をズーム



■ 明るさ自動調整

周囲の明るさを検知し、画面を最適な輝度に自動で調整します。

■ 持ってる間ON

本体の傾きや揺れから、手に持っていることを自動検知し、見ている画面が消えないようにします。

圧倒的に快適な操作

■ 進化した「サクサクタッチパネル」

「スーパーグライドコーティング」を施した最新の高感度タッチパネル。自分の指になじむような操作感はそのままだに、使い勝手がさらに向上。スクロールやメニュー操作の際のタッチ精度が飛躍的に高まりました。



■ タッチ操作予測アルゴリズム

独自開発の「タッチ操作予測アルゴリズム」を搭載しました。フリックした際のタッチセンサーの情報を分析し、ユーザーの指の動きを予測。さらにソフトの性能を高め、快適で思いのままの操作感を実現します。

*ホームアプリが「NX! comfort UI」の時に利用可能です。

■ 戻ってシェイク

意図せずヨコ画面へ変わってしまったときは、本体を2回以上振ることで元どおりにできます。



■ 先読みブラウジング

現在見ているWebページ内の複数あるリンク先をあらかじめ読み込むことで、タッチした時の回線状況にかかわらず、リンク先を即座に表示することができます。

*リンク先のページによっては、本機能が利用できない場合があります。

一人ひとりに最適なライフサポート

■ スッキリ目覚まし

加速度センサーとマイク(音響)を使い、睡眠中のからだの動きや呼吸から眠りの状態を検知。眠りが浅い時にアラームを鳴動し、スッキリ快適な目覚めを促します。

*電池残量が充分なことをご確認のうえ、本体を枕の横など、からだの近くに置いたままお休みください。



■ 健康生活日記 ～からだライフ～

ウォーキング/Exカウンタ

好評の歩数&活動量(Ex)カウンタを搭載。毎日の歩数のグラフや健康支援アドバイスに加え、自己ベスト&自己ランキングの記録も可能です。

体組成計連携

タニタやオムロン、イー・アンド・デイ製の体組成計で測定した体重や体脂肪率、筋肉量、推定骨量などをBluetooth通信によって読み込むことが可能です*。グラフで表示することで毎日の変化を随時チェックできます。

*接続機器により、送信される項目は異なります。

血圧計連携

オムロンやイー・アンド・デイ製の血圧計との連携も可能です。脈拍や血圧の測定値をBluetooth通信で読み込める上、毎日の結果をグラフで表示&管理できます。

パルスチェッカー

カメラ部分を指で数秒間触れることで、脈拍数の測定が可能です。結果はアプリ内に保存し、日々の脈拍の変化をいつでもチェックできます。

細部まで使いやすさを追求したインターフェース。

NX! comfort UI

使う人の感性や直感にもとづいて、使いやすさと利便性にこだわった独自の操作性(ユーザーインターフェース)を採用しました。小さく矢印を表示して、さりげなく操作を誘導したり、不在着信や新着メールなどをわかりやすくお知らせするので、スマートフォンがはじめての方でもカンタンに使いこなせます。

*ご購入時は、docomo Palette UIに設定されています。NX! comfort UIをご利用の際には、ホーム画面の切替が必要です。

よく使う機能をカンタンにON/OFF ステータスパネルスイッチ

8つの機能のON/OFFを素早く確認&切替できます。ホーム画面上部のバーを下にスライドさせるだけで表示が可能です。



用途に合わせて入れ替え可能

- Wi-Fi
- Bluetooth
- GPS
- マナーモード
- 画面回転
- 画面の明るさ
- プライバシー
- FMトランスミッタ
- Wi-Fiテザリング
- 今すぐエコモード
- 機内モード
- 公共モード
- 持っている間ON

操作をわかりやすく スライドナビゲーション

スライド操作ができる方向を、小さい矢印でナビゲートします。

好みのフォルダも配置できる Dockカスタマイズ

Dock内のアプリアイコンを変更・追加・削除できます。1~4個のアプリをDock内に配置可能です。

*中央のアイコンは変えられません。

Point!

- ① はじめて使う人にもさりげなくナビゲーション
- ② 使いやすい工夫を盛り込んだホーム画面
- ③ 探しやすさにこだわったアプリ一覧画面
- ④ タッチしやすいアイコン

アプリの起動もラクラク スライドインランチャー

画面の端から画面の中央へ指を動かすスワイプ操作で、よく使うアプリやショートカットをすぐに起動可能。8項目まで自由に設定できます。

よく使うアプリを
サッと起動



アプリの管理&整理がしやすい カンタンフォルダ作成

2つのアプリアイコンを重ねるだけでフォルダ作成が可能。フォルダをタップすると、わかりやすいように吹き出し形式でアプリを表示できます。

アイコンを
重ねるだけ!



自分好みの機能をホーム画面上に表示 ウィジェット

ひと目で天気を確認できる「-NX!天気」や、ワンタッチで電話できる「短縮ダイヤル」など、情報を確認したり、その場ですぐにアプリを起動できるので便利です。



*画像はイメージです。14

Camera

多彩なカメラ機能で、写真も動画も高品質に。

動画まで撮影できる遊び心満載のフィルター機能

アートカメラ (静止画・動画)

クロマキーやセピアなど特殊なフィルター機能を12種類搭載。自慢したくなるようなこだわりの写真や動画が撮影できます。



オートでカンタン撮影 自動シーン認識

被写体をカメラが判別し、それぞれに最適なモードに自動で切り替えます。QRコードの自動認識にも対応しています。



撮りたい笑顔を見逃さない

サーチミーフォーカス & 笑顔シャッター

事前に登録された人の顔を判別し、優先的にピントを合わせます。笑顔度を検知し、自動でシャッターを切ることも可能です。



高画質な動画が撮影できる HD動画対応

HDサイズのムービー撮影に対応。細部まで高精細に表現できるので、最高の瞬間をいつでもキレイに記録できます。

Safety

使いやすさと安全性を両立する安心機能。

見られたくない情報を見えにくくする

プライバシービュー

コントラストを下げ、表示画面を見えにくくします。電車など他人の視線が気になるときに便利です。



個人のプライバシーを守る

アプリロック & 各種シークレット設定

アプリごとにロック設定ができる「mlock(マイロック)」を搭載。アプリ起動時に認証操作が必要になるため、高いセキュリティを保ちます※1。また、指定したアプリケーションや写真、動画、ブックマークなどを非表示にできるシークレット設定にも対応しています※2。

※1 アプリのダウンロードが必要です。ダウンロードには別途パケット通信料金がかかります。
※2 アプリケーションの非表示は、ホームアプリが「NX! comfort UI」の時に利用可能です。

パスワードを一括管理

パスワードマネージャー

ブログや会員サイトなどに登録している複数のID・パスワードのセットを一括管理。複雑なパスワードを覚える必要がなくなりました。もちろんID・パスワードは暗号化しているので安心です。

水まわりでも安心

防水性能 (IPX5/8※)

防水性能IPX5/8に対応。濡れた手で使うのはもちろん、万が一水がかかっても安心です。

※ご使用の際はリアカバーやキャップ(外部接続端子カバー)が確実に閉じているかご確認ください。
※防水性能を維持するため、異常の有無に関わらず、2年に1回部品の交換をおすすめします。部品の交換は、故障取扱窓口にて電話機をお預かりしての実施となります(有料)。※IPX5とは、内径6.3mmの注水ノズルを使用し、約3mの距離から12.5L/分の水を最低3分間注水する条件であらゆる方向から噴流を当てても、電話機としての機能を有することを意味します。※F-11DにおいてIPX8とは、常温で水道水の水深1.5mのところに携帯電話を沈め、約30分間放置後に取り出したときに電話機としての機能を有することを意味します。

手にしたその日から使えるプリンコンテンツが充実。

毎日楽しく快適に彩る プリンコンテンツ

上質で使いやすいカラー壁紙をはじめ、暮らしに充実感を与えてくれるプリンコンテンツがいっぱい。ARROWS Meを手に持ったその日から、多彩な機能を楽しむことができます。

シンプルなのに機能的 カラー壁紙

「Precious White」には淡いピンク、「Precious Black」にはインディゴをベースにしたカラー壁紙をご用意。アイコンや文字が見えやすいよう、コントラストを抑えた色合いに仕上げました。ずっと使いたくなる、シンプルなのに飽きのこない壁紙です。



好きなテーマに一括切り替え デザインテーマ変更

気に入ったテーマを設定するだけで、壁紙やアプリ一覧背景画面などの画面デザインを一括して変更できます。



個性豊かなデザインを大幅追加 50種類のプリン壁紙

富士通こだわりのプリンストール壁紙を、従来より大幅に増やしました。カジュアルなものからキレイなものまで、さまざまなデザインから自分の気分や好みに合ったものを自由に選べます。

【自然風景】



【建築物】



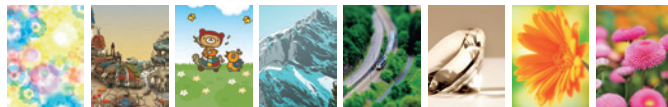
【動物】

【カラフル】



【CG・バックグラウンド】

【イラスト】



©Dora

充実のアプリで、毎日をもっと楽しく。もっと豊かに。

使いたい機能を声だけで呼び出し しゃべってカンタン操作

本体に向かってやりたいことをしゃべるだけで、使いたい機能をカンタンに呼び出せます。

*ARROWS Meは「しゃべってコンシェル」も搭載しています。



有名な本格電子辞書がこの1台に 富士通モバイル統合辞書+

広辞苑やリーダーズ英和辞典など、本格有名辞書を搭載。音声ファイルや動画ファイルに対応している本格マルチメディア辞書を含む全29辞書を使用できます。複数の辞書で一気に検索できる「一括検索」も使えます。

*一部の辞書は、ダウンロードによる提供です。ダウンロードには別途パケット通信料がかかります。



画面を素早く記録 スクリーンショット

今表示している画面をサッと保存。サイドの下キーと電源ボタンを同時に長押しするだけで、気になったWebサイトなどの画面を残せます。

他にも便利なプリインアプリがいっぱい!



Gガイド
番組表



ウェザー
サービス



マップ



YouTube



Document
Viewer



取扱説明書

*ダウンロードには別途パケット通信料がかかります。

*アプリケーションによっては、自動的にパケット通信を行うものがあります。

さらに

スマホライフの楽しさを広げるアプリを ダウンロードでGETできる!

家中どこでも動画*を共有!

DLNA®



DLNAに対応しているテレビやパソコンなどと連携し、画像や動画*をカンタンに共有することができます。

※ご家庭で録画した地デジ番組など著作権保護データは除きます。*「DLNA」を使用するためには、家庭用無線LAN環境が必要です。*すべてのホームメディア対応機器間での連携を保証するものではありません。

あなたの「知りたい」が必ずある!

ARROWS®

スマホ初心者から、上級者まで、スマホライフを充実させるための情報が満載。動画で楽しく、驚くほど便利になる活用法をご紹介します。

<http://atfe.fmworld.net/at/>



Facebook/Twitter公式アカウント
FujitsuMOBILE

ARROWS新製品やキャンペーンなど
最新のお得な情報をお届け!



<Facebook>

<http://www.facebook.com/fujitsumobile/>



<Twitter>

<https://twitter.com/#!/FujitsuMOBILE/>



スマホライフがさらに楽しく!

@Fケータイ応援団

アットエフ
ケータイ
応援団

デコメ素材やオリジナルアプリなど、豊富なコンテンツが無料で取り放題!

*ホーム画面のブックマークアイコン(初期設定)から簡単にアクセスできます。

*サービスにかかるパケット通信料金はお客様のご負担となります。*機種によってはご利用いただけないコンテンツがあります。*コンテンツは予告なしに変更される場合があります。



SERVICE

■ spモード

◆メールサービス

ドコモのメールアドレス (@docomo.ne.jp) をスマートフォンでご利用いただけます。楽しく便利な絵文字やデコメール[®]にも対応しています。

*iモードの一部サービスはご利用になれません。*ご利用には、「spモード」の契約が必要です。また、spモードメールアプリのダウンロードが必要になります。*iモードの解約とspモード契約のお申込を同時に行う場合に限り、iモードのメールアドレスの引継ぎが可能です。*家族間無料メールには非対応です。

◆インターネット接続サービス

「dメニュー」や、インターネットのホームページを閲覧したり、音楽やゲームなどのコンテンツをダウンロードすることができます。

◆spモードコンテンツ決済サービス

アプリやコンテンツを購入する際の代金を、毎月のドコモのケータイ料金と一緒に支払うことができます。

*本サービスに対応したコンテンツに限ります。

◆電話帳バックアップサービス

電話帳データを電話帳バックアップセンターに自動で定期的に預けることができます。

*ご利用には初期設定が必要です。*電話帳バックアップセンターへのバックアップ、スマートフォン復元には送受信データ量に応じたパケット通信料がかかります。

■ iコンシェル

暮らしの情報、トルカ(クーポンなど)、スケジュールなど、欲しい情報をスマートフォンでお知らせして、あなたの毎日をサポートします。

初回お申込みから最大30日間は月額使用料無料*1	月額使用料：105円*2
	お申込み：必要

*1 お客様よりサービス解約のお申出がない場合、無料期間終了後は有料となります。
*2 別途パケット通信料がかかります。ご利用には、別途「ケータイデータお預かりサービス」(月額使用料無料)のご契約が必要です。

■ docomo Palette UI

アプリがグループ分けできるので探しやすい、最近使ったアプリもひと目でわかります。自分好みのグループを作り、色分けしたり、アイコンを並べ替えたり、カスタマイズも可能。ぎせかえにも対応しました。

■ dメニュー

スマートフォンならではの新しい使い方を発見できるオフィシャル・ポータルサイト。スマートフォンでしか味わえない、楽しい便利なコンテンツがカンタンに見つかります。ドコモのサービスやお客さまサポートも充実。iモードのマイメニューをそのまま引き継ぐ*ことも可能です。

*コンテンツにより対応していない場合があります。*機種により紹介されるコンテンツは異なります。*各コンテンツによって、コンテンツ利用料が発生する場合があります。また、一部を除き、ご利用にはパケット通信料がかかります。*アプリケーションによっては、自動的にパケット通信を行う場合があります。紹介しているアプリケーションには、一部有料のアプリケーションが含まれる場合があります。*[dメニュー]からリンクを張られているWebサイト、または、そこから取得された情報によって生じたいかなる損害についても、ドコモは責任を負いかねますので、あらかじめご了承ください。

■ dマーケット

スマートフォンに無限の楽しさが広がるコンテンツマーケット。「VIDEOストア*」「BOOKストア*」「MUSICストア*」「アニメストア*」「アプリ&レビュー」の5つのストアから、お好みのコンテンツを利用できます。

*ご利用にはspモード(月額使用料:315円)のご契約が必要です。*別途パケット通信料がかかります。また、アプリケーションによっては、自動的にパケット通信を行う場合があります。紹介しているアプリケーションは一部有料のアプリケーションが含まれる場合があります。*携帯電話料金のお支払い状況によっては、「dマーケット」上のコンテンツをご利用になれない場合があります。*[dマーケット]上のコンテンツは、「VIDEOストア」、「BOOKストア」を除き、各コンテンツ提供者が提供するものです。

■ ドコモ あんしんスキャン

アプリケーションをインストールする際などにスキャンを実行してウイルスをチェック(検出)したり、サイトアクセス時に危険なサイトへのアクセスを注意喚起することで、スマートフォンを安心してご利用いただくことができるサービスです。

- | | |
|----------------------------|----------|
| ①アプリケーションのインストール時に自動でスキャン！ | 月額使用料：無料 |
| ②定期的に自動でスキャン！ | |
| ③新しいウイルスに対応！ | |
| ④セーフブラウジング*でさらに安全に！ | お申込み：不要 |

*セーフブラウジングは、2012年9月30日まで無料でご利用できます。無料期間終了後は、ドコモが別途提供予定の有料サービスへのお申込みによりご利用いただけます(210円/月額予定)。セーフブラウジングは、ドコモが別に定める携帯端末の標準ブラウザでのみご利用になれます。

*McAfee, Inc. 又はその関連会社が提供するアプリケーションをダウンロードする必要があります。*アプリケーションのダウンロード、ウイルス定義ファイルの更新その他危険サイトの照会などには、パケット通信料がかかります。*すべてのウイルスその他セキュリティへの脅威の検出・駆除や危険なサイトの検知を保証するものではありません。

*表示価格は税込です。 *画像はイメージです。 22

OPTION

■ F-11D 本体付属品

- F-11D (リアカバー F73、保証書含む)
- 電池パック F26
- 卓上ホルダ F34

- クイックスタートガイド
- microSDカード2GB (試作品)

■ F-11D オプション

- 電池パック F26
- リアカバー F73
- FOMA 充電microUSB変換アダプタ T01
- 卓上ホルダ F34
- PC接続用USBケーブル T01
- Bluetoothヘッドセット F01
- Bluetoothヘッドセット用ACアダプタ F01
- FOMA ACアダプタ 01*1
- FOMA ACアダプタ 02*1
- ACアダプタ 03
- FOMA DCアダプタ 01*1
- FOMA DCアダプタ 02*1
- DCアダプタ 03
- FOMA海外兼用ACアダプタ 01*1

- 骨伝導レシーバマイク 02
- 車載ハンズフリーキット 01
- ワイヤレスイヤホンセット 02
- ワイヤレスイヤホンセット 03
- FOMA 補助充電アダプタ 02*2
- microSDメモリーカード(64M/P)
- microSDメモリーカード(64M/San)
- キャリングケース 02
- ポケットチャージャー 01
- ポケットチャージャー 02
- FOMA乾電池アダプタ 01
- 車内ホルダ 01
- 海外用AC変換プラグタイプ 01*3
- microUSB接続ケーブル 01*3

◎店舗によっては取り扱っていないオプションもあります。また、オプションが変更になる場合もあります。

*1 F-11D本体と接続するには、FOMA 充電microUSB変換アダプタ T01が必要です。*2 F-11D本体と接続するには、iモードネットワークの場合、FOMA 充電microUSB変換アダプタ T01、USB端子の場合、PC接続用USBケーブル T01が必要です。*3 F-11D本体と接続するには、ACアダプタ 03との接続が必要です。

サービス／機能対応表		対応○、非対応「-」	
おサイフケータイ	防水	ワンセグ	赤外線通信
○	IPX5/8等級	○	○
Bluetooth*1	NOTTV	エリアメール	おくだけ充電
○	-	○	-
通信速度*2	Wi-Fi (無線 LAN)	Wi-Fi テザリング*3	WORLD WING
14Mbps/5.7Mbps	○	○ (海外利用可)	クラス4 (3G) (3G850) (GSM)

※1 対応プロファイル:HFP、HSP、DUN、OPP、SPP、HID、A2DP、AVRCP、PBAP、HDP ※2 通信速度は、送受信時の技術規格上の最大値であり、実際の通信速度を示すものではありません。ベストエフォート方式による提供となり、実際の通信速度は、通信環境やネットワークの混雑状況に応じて変化します。FOMAハイスピードエリア内であっても、場所によっては送受信ともに最大384kbpsの通信となる場合があります。FOMAハイスピードエリア外のFOMAエリアにおいては、送受信ともに最大384kbpsの通信となります。送信時最大5.7Mbpsに対応したエリアの詳細については、ドコモのホームページでご確認ください。*3 ご利用にはspモードのご契約が必要です。通信料が高額になる場合がありますので、「おサイフケータイ フラット」などのパケット定額サービスへのご加入を強くお勧めします。「おサイフケータイ フラット」などのパケット定額サービスにご加入の場合でも、パケット通信料は、「パソコンなどの外部機器を接続した通信」として課金されます。テザリングを有効にした場合、外部機器が接続されていない状態でも、すべてのパケット通信が「パソコンなどの外部機器を接続した通信」となりますので外部機器での通信が終了次第、テザリングを無効にすることを強くお勧めします。テザリングを利用してインターネットに接続した場合、ご利用の環境によっては外部機器においてアプリケーション(ブラウジング・ゲームなど)が正常に動作しない場合があります。初期設定では、外部機器とスマートフォン間でパスワードなどのセキュリティは設定されていません。任意のパスワードなどの設定をお勧めします。

SPEC

■ 主な仕様

ARROWS Me F-11D

サイズ(H×W×D)	約 119×60×10.8mm	
質量	約115g	
連続通話時間	3G: 約260分 GSM: 約380分	
連続待受時間	3G: 約440時間 GSM: 約280時間	
電池容量	1520mAh	
ディスプレイ	3.7インチ TFT WVGVA (480×800)	
カメラ	アウトカメラ:500万画素 CMOS インカメラ:なし	
CPU	1.0GHz Single core	
メモリ	RAM 1GB / ROM 4GB	
OS	Android 4.0	
〔その他機能〕	防水	○(IPX5/8)
	おサイフケータイ	○
	ワンセグ	○(視聴予約 ○ / 録画予約-)
	FM トランスミッタ	○
	ウルトラ統合検索	○
	スクリーンショット	○
	WORLD WING	○(クラス4)
	赤外線通信	○
	GPS	○
	DLNA	○*1
	USB 機器接続	-
	HDMI	-
	Bluetooth	○3.0 (HFP、HSP、DUN、OPP、SPP、HID、A2DP、AVRCP、PBAP、HDP)
Wi-Fi	○(IEEE802.11b/g/n)	

※1 アプリケーションのダウンロードが必要です。但し、DTCP-IPはサポートしていません。ダウンロードには別途パケット通信料がかかります。

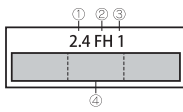
ドコモminiUIMカードでのみご利用いただけます。ドコモUIMカード(FOMAカード)ではご利用いただけません。なお、ドコモminiUIMカードは、対応機種以外ではご利用いただけません。ドコモUIMカードからのご変更の場合は、ご利用のサイトやデータ等の一部がご利用いただけなくなる場合があります。

<Bluetooth/Wi-Fi(WLAN)の周波数帯について>

F-11Dが使用する周波数帯は、F-11D本体の電池パック挿入部に記載されています。

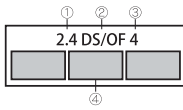
Bluetooth機能が使用する周波数帯

- ①2.4:2400MHz帯を使用する無線設備を表します。
- ②FH:変調方式がFH-SS方式であることを示します。
- ③1:想定される与干渉距離が10m以下であることを示します。
- ④□□□□:2400MHz～2483.5MHzの全帯域を使用し、かつ移動体識別装置の帯域を回避不可であることを意味します。



Wi-Fi機能が使用する周波数帯

- ①2.4:2400MHz帯を使用する無線設備を表します。
- ②DS/OF:変調方式がDS-SS方式、OFDM方式であることを示します。
- ③4:想定される与干渉距離が40m以下であることを示します。
- ④□□□□:2400MHz～2483.5MHzの全帯域を使用し、かつ移動体識別装置の帯域を回避可能であることを意味します。



*航空機内での使用は、事前に各航空会社へご確認ください。

[Bluetooth/Wi-Fi(WLAN)機器使用上の注意事項]本製品の使用周波数帯は、電子レンジなどの家電製品や産業・科学・医療用機器のほか、工場の製造ラインなどで使用される免許を要する移動体識別用構内無線局、免許を要しない特定小電力無線局、アマチュア無線局など(以下「他の無線局」と略します)が運用されています。1.本製品を使用する前に、近く「他の無線局」が運用されていないことを確認してください。2.万一、本製品と「他の無線局」との間に電波干渉が発生した場合などは、速やかに使用場所を変更するか、「電源を切る」など電波干渉を避けてください。3.その他、ご不明な点につきましては、次の連絡先へお問い合わせください。ドコモ総合問い合わせ先: ☎0120-800-000 *携帯電話、PHSからのご利用になります。

[Bluetooth/Wi-Fi(WLAN)機器との電波干渉について]Bluetooth機器と無線LAN(IEEE802.11b/g/n)は同一周波数帯(2.4GHz)を使用するため、Bluetoothを搭載した機器の近辺で使用すると、電波干渉が発生し、通信速度の低下、雑音や接続不能の原因ことがあります。この場合、次の対策を行ってください。●F-11D本体やワイヤレス接続するBluetooth機器は、無線LANと10m以上離してください。●10m以内で使用する場合は、ワイヤレス接続するBluetooth機器の電源を切ってください。

<防水性能について>

[ご使用にあたっての重要事項]

防水性能を維持するために、必ず次の点を確認してください。

●外部接続端子キャップ、リアカバーをしっかと閉じてください。●外部接続端子キャップやリアカバーが浮いているように完全に閉じたことを確認してください。

[注意事項]

- 常温の水道水以外の液体をかけた時、濡れたりしないでください。●外部接続端子キャップはしっかと閉じてください。接触面に微細なゴミ(壁の毛、砂粒、繊維など)が挟まると、浸水の原因となります。●送話口、受話口、スピーカーなどは絡線や糸などの付着を防いでください。●落下させないでください。傷の発生などにより防水性能の劣化を招くことがあります。●外部接続端子キャップ、リアカバー裏のゴムパッキンは防水性能を維持する上で重要な役割を担っています。はがれたり傷ついたりしないでください。また、ゴミが付着しないようにしてください。●付属品、オプション品は防水性能を有していません。車上ホルダーにF-11D本体を差込んだ状態でフレッチ視聴などをすると場合、ACアダプタを接続していない状態でも、お風呂場、シャワー室、台所、洗面所などの水周りに使用しないでください。●規定水流(例えば、蛇口やシャワーから肌当てで痛みを感じるほどの強さの水流)を直接当てないでください。F-11D本体はIPX5の防水性能を有していますが、不具合の原因となります。●万が一、塩水や海水、清涼飲料水がかかったり、泥や土などが付着した場合は、すぐに洗い流してください。乾燥して固まると、汚れが落ちにくくなり、傷や故障の原因となります。●熱湯に濡れたり、サウナで使用したり、温風(ドライヤーなど)を当てたりしないでください。●水中を移動したり、水面に叩きつけたりしないでください。●水道水やプールの水に浸けるとは、30分以内とってください。●プールで使用するときは、その施設の規則を守って、使用してください。●F-11D本体は水に浮きません。●水滴が付着したまま放置しないでください。電源端子がショートしたり、寒冷地では凍結したりして故障の原因となります。●送話口、受話口、スピーカーに水滴を残さないでください。通話不良などおそれがあります。●リアカバーが破損した場合は、リアカバーを交換してください。故障箇所から内部に水が入り、感電や電池の腐食などの故障の原因となります。●外部接続端子キャップまたはリアカバーが閉まっている状態で水などの液体がかかった場合、内部に液体が入り、感電や故障の原因となります。そのまま使用せずに電源を切り、電池パックを外した状態でドコモ指定の故障取返窓口へご連絡ください。●外部接続端子キャップ、リアカバー裏のゴムパッキンが傷ついたり、変形した場合は、ドコモ指定の故障取返窓口にてお取替えください。

防水性能を維持するため、異常の有無に関らず、2年に1回部品の交換をおすすめします。部品の交換は、故障取返窓口にてF-11D本体をお預かりの実施となります[有料]。

ご利用にあたってのご注意

- F-11D本体、電池パック、ACアダプタドコEminiUIカードなどのオプション品は、ご使用前に必ず取扱説明書をよくお読みください。●F-11Dはモード機能(モードメール、モードのサイト(番組)への接続、iアプリ®など)には対応しておりません。●公共の場所、人目の多い場所や静かな場所などでは、まわりの方への迷惑にならないようにご注意ください。●連続通話時間は電波を正常に受信できる状態で使用できる時間の目安であり、連続待受時間は、電波を正常に受信できる状態を移動した場合の目安です。画像の撮影や編集、フレッシーの視聴、メールの作成、メディアプレイヤー、Bluetooth機能の使用、データ通信などによって、通話(通信)待受時間は、短くなります。●充電時間は電源を「切」にして、電池パックを空の状態から充電したときの目安です。充電時間を入り切った場合、充電時間は長くなります。●電池パックの充電状態、機能設定状況、気温などの使用環境、利用場所の電波状態(電波が届かない、または弱い)などにより、通話(通信)待受時間が半程度以下となり、フレッシー視聴時間が短くなる場合があります。●お客様ご自身でF-11D本体、ドコEminiUIカードに登録された情報内容は、別にメモを取るなどして保管していただくようお願いいたします。情報内容の変化・消失に関し、当社は何らの義務を負わないものとし、一切の責任を負いかねます。●F-11Dはパソコンなどと同様に、お客様がインターネットを行なうアプリケーションによっては、お客様のF-11D本体の動作が不安定になり、お客様の位置情報やF-11D本体に登録された個人情報などがインターネットを通じて外部に発信される可能性があります。不正に利用されるアプリケーションなどの提供元および動作状況について十分にご確認のうえご利用ください。●F-11Dは、データの同期や最新のソフトウェアバージョンをチェックするための通信、サーバーとの接続を維持するための通信の一部自動的に通信を行う仕組みとなっています。また、動画の視聴などを行うと、大量のデータ通信が発生します。このため、「パケ・ホーダイフラット」などのパケット定額制サービスのご利用をおすすめします(なお、「パケ・ホーダイフラット」ご契約の場合、短期間と上限額に達します)。●一部機種において、その本体に金属性の材質を使用しており、まれにお客様の体質や体調によってはかゆみ、かぶれ、湿疹などが生じることがあります。●日本国内においては、ドコモの提供するFOMAネットワークサービス以外のご使用になりません。●ご契約の際は別途、契約事務手数料が必要となります。●掲載の商品については、店舗によって取り扱っていない場合がございますのでご了承ください。●詳細についてはドコモのサービス窓口にお問い合わせください。

◎「FOMA」[「WORLD WING」[「モード」][「spモード」][「おサイフケータイ」][「コンシェル」][「エアメール」][「トルカ」][「iアプリ」][「デコメ」][「デコメール」][「docomo PANGLE UI」][「デュオ」][「マーケット」][「パケ・ホーダイ フラット」][「ドコモあんしんस्कैन」]おだけ充電)は、株式会社NTTドコモの商標または登録商標です。◎Google、Android、YouTube、PlayストアおよびAndroidはGoogle Inc.の商標または登録商標です。◎DLNAおよびDLNA.orgはDigital Living Network Allianceの商標または登録商標です。◎Wi-Fi、Wi-Fi Alliance®、Wi-Fi Protected SetupおよびWi-Fi CERTIFIEDロゴはWi-Fi Allianceの登録商標です。◎Wi-Fi CERTIFIED™、WPA™およびWi-Fi Protected Setup™はWi-Fi Allianceの商標です。◎microSD、microSDHCおよびmicroSDXCはSD-3C, LLCの商標です。◎Bluetoothとそのロゴマークは、Bluetooth SIG, INC.の登録商標です。株式会社NTTドコモはライセンスを受けて使用しています。◎FeliCaは、ソニー株式会社の登録商標です。◎QRコードは、株式会社デンソーエーの登録商標です。◎iは、富士通パナソニック株式会社登録商標です。◎ATOKは株式会社システムエーの登録商標です。◎[imilock]は、アイセック株式会社登録商標です。◎TwitterおよびTwitter.comは、アメリカ企業回または他の国々におけるTwitter, Inc.の登録商標です。◎FacebookおよびFacebook.comは、Facebook, Inc.の商標です。◎[←まん]は、株式会社ラフコミュニケーションズの登録商標です。◎[サクウチタチ]は、[ラジバウモード]および[びつたりボイス]「あわせるボイス」[Human Centric]は、富士通株式会社登録商標です。◎[ヒューマンセントリック]および[ヒューマンセントリックエンジン]は、富士通株式会社登録商標です。◎その他、本誌に記載されている会社名・商品名は、各社の商標または登録商標です。◎ご契約の個別別途、契約事務手数料が必要となります。●掲載の商品については、店舗によって取り扱っていない場合がございますのでご了承ください。

F-11Dの操作および本カタログのお問い合わせ先
富士通株式会社 モバイルフォン事業本部 TEL 03-3570-6064
*番号をよくご確認ください。お間違えのないようおかけください。[お問い合わせ受付時間]平日午前10時~午後12時 土日・祝日・当社所定の休日を除く。]
*掲載の商品の各頁に関しては、色や形状と若干異なる場合があります。記載の商品の仕様・機能は予告なしに変更する場合がございますので、ご了承ください。

総合お問い合わせ(ドコモ インフォメーションセンター)
ドコモの携帯電話からの場合 一般電話窓口からの場合
(帰着なし) **1 5 1** (無料) ☎0120-800-000
*一般電話窓口からはご利用できません。 *一部のIP電話からは接続できない場合があります。 *番号をよくお確かめの上、おかけください。

受付時間
午前9:00~午後8:00(年中無休)
*番号をよくお確かめの上、おかけください。

本カタログの内容は2012年6月現在のものです



2012.07



このカタログには森林認証紙、植物性インキを使用しています。

docomo with series **ARROWS Me**
F-11D

ドコモ スマートフォン

ARROWS Me

ケータイの中のデータ移行もカンタン!!



FUJITSU

docomo