

はじめてマニュアル(携帯電話版)

※パソコンからも利用可能です。

携帯電話版



ご利用を始める前に画面の指示に従い、
初期設定(①初期パスワードの変更 ②新着通知アドレス登録)を行ってください。

1 携帯電話のURL入力画面を開きます。

docomo i-mode

- 1 i ボタンを押し、i モードメニューを表示します。
- 2 インターネット(Internet)を押しします。
- 3 URL入力を押しします。

au EZweb

- 1 Ezweb ボタンを押し、EZメニューを表示させます。
- 2 URLダイレクト入力を押しします。
- 3 URL入力を押しします。

SoftBank

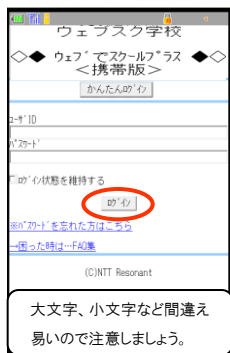
- 1 Y! ボタンを押しします。
- 2 メニューを押し、メニューを表示します。
- 3 URL入力を押しします。

2 URL入力欄に学校指定のアドレスを入力し接続します。

<http://wdsd.net/>○△×



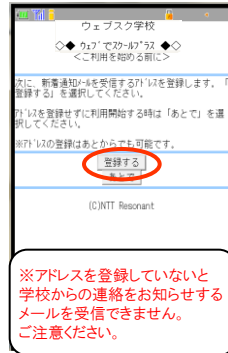
3 IDとパスワードを入力し、「ログイン」ボタンを押しします。



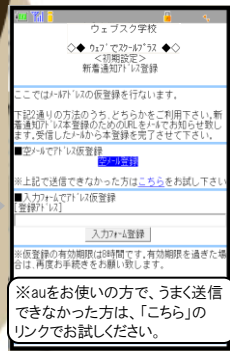
4 画面に従って入力し、「変更する」を押しします。



5 「登録する」を押しします。



6 「空メール登録」を押すとメールの送信画面が開きますので、そのまま送信してください。

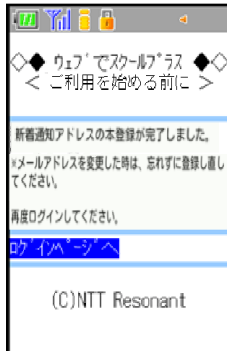


7 メールが届きますので、受信したメールを確認し、記載のURLを押しします。



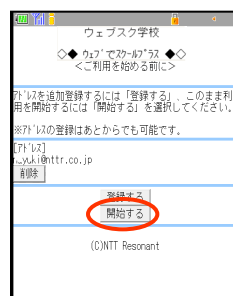
ドメイン指定受信を設定されている方は、info@wdsd.netからの受信を許可してください

8 本登録完了の画面を確認し、登録完了です。



9 IDと(新しい)パスワードを入力し、「ログイン」ボタンを押しします。

10 「開始する」を押しします。

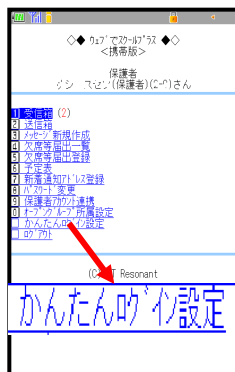


お疲れ様でした。
初期設定が完了しました。

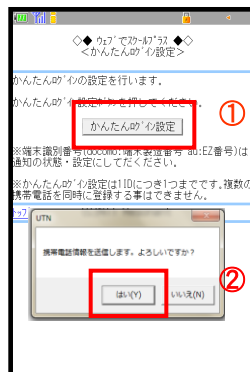
かんたんログインの設定

※ **かんたんログイン**とは：
かんたんログイン設定を行うと、IDとパスワードを入れなくてもログインできるようになります。

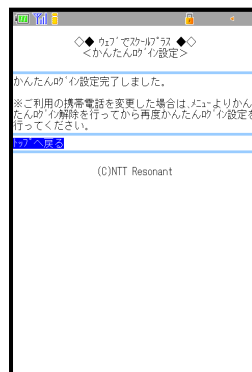
1 メニュー画面の「かんたんログイン設定」を押します。



2 ① → ②



3 設定完了画面が表示されます。



※かんたんログイン設定は1IDにつき携帯電話1つまでです。
1つのIDに複数の携帯電話を同時に登録する事はできません。
また、ソフトバンクの携帯、スマートフォンでは登録できません。



※携帯操作に迷ったときは

■ ログイン画面が表示されない(サイトにアクセスできない)(携帯)

- ・ URL(アドレス)は間違っていますか？
- ・ URL入力欄に正しくURLを入力していますか？ (検索窓にURLを入力していませんか？)
- ・ 各携帯電話会社のフィルタリング(アクセス制限)がかかっていますか？
- ・ 下記の表で○のフィルタリングサービスであれば、ウェブでスクールプラス/ウェブでお知らせを利用する事ができます。また、各種フィルタリングサービスを利用していても、「特定URL許可」設定などを追加・変更することにより、アクセスできるようになる場合があります。詳しくは、お使いの携帯電話の販売店(携帯ショップ)等へご相談ください。

各社フィルタリング(アクセス制限)設定におけるアクセス可否		
NTT docomo	○ iモードフィルタ	× キッズiモードフィルタ
au	○ 特定カテゴリ制限コース	× 接続先限定コース
Softbank	○ ウェブ利用制限	× Yahoo!きっず

■ ID・パスワードを入れてもログインができない(携帯)

- ・ ID・パスワードは間違っていますか？
- ・ 大文字、小文字、半角文字、全角文字は正確に入力されていますか？
- ・ ID パスワードの自動入力機能により、異なるパスワード等が自動入力されていませんか？
- ・ インターネットオプション設定のSSL、cookieの設定はonに設定されていますか？ (フルブラウザの場合)

■ 携帯にメールが届かない

- ・ 「新着通知アドレス登録」でメールアドレスが正しく登録されていますか？ 本登録は完了していますか？
- ・ 登録したアドレスは間違っていますか？ アドレス変更をした際は新しいものに更新されていますか？
- ・ 携帯電話の電波は正常ですか？ ※万が一、回線・センターが込み合っていてメールが届きにくい状況のときは、自らログインしてメッセージが届いていないか確認してください。
- ・ 新着通知アドレス登録画面に「登録されている新着通知アドレスに送信できませんでした。」と表示されていませんか？
- ・ 迷惑メール設定はされていますか？ ↓下記参照

※空メール登録がうまくいかない(空メールを送信しても、本登録用のメールが送られてこない)場合

迷惑メール対策(URL付メール拒否、PCメール拒否など)を設定されている場合、空メールを送信しても、メールが届かない場合があります。その場合、下記のアドレス指定受信設定を行ってください。

迷惑メール対策、ドメイン指定設定最新情報は携帯電話各社のホームページをご確認ください。
<p>NTTドコモ - imode: 「ドメイン・アドレス受信設定」</p> <ol style="list-style-type: none"> 1. iモードメニューを表示し、「iMenu」の中に入り、「お客様サポート」を選択します。 2. 「料金・お申込・設定」→「③各種設定(確認・変更・利用)」→「メール設定」 →「②迷惑メール対策設定 ■詳細設定・解除」と選択します。 3. パスワードを入力し、「決定」を押します。 4. 「▼受信/拒否設定」の「設定」を選択して「次へ」進みます。 5. 受信/拒否設定「ステップ1、2、3」はそのままにして、画面を下へスクロールして下さい。 6. 「ステップ4」で個別に受信したいドメインを登録できますので「受信設定」を押して次へ進みます。 7. 「▽個別に受信したいドメイン、アドレス」に info@wdsd.net と入力し、「登録」を押して完了です。 <p>参照: http://www.nttdocomo.co.jp/info/spam_mail/measure/domain/setting/imode/</p>
<p>au - Ezweb: 「指定受信リスト設定」</p> <ol style="list-style-type: none"> 1. メール キーを押して「Eメールメニュー」を開きます。 2. 画面最下部「0 Eメール設定」→「3 メールフィルター」を選択した後の画面で、「次へ」を押します。 3. 暗証番号を入力する画面になりますので、電話ご加入時に登録した暗証番号を入力します。 4. 「■個別設定」の「6 指定受信リスト設定」を選択します。 5. アドレス入力欄に info@wdsd.net を指定して「登録」を押してください。 6. ★設定確認★画面で、再度「登録」を押して完了です。 <p>参照: http://www.au.kddi.com/service/email/support/meiwaku/email_boshi/filter/shitei_jushin/multi/kobetsu.html#mobilephone</p>
<p>SoftBank : 「受信許可リスト設定」</p> <ol style="list-style-type: none"> 1. Y! ボタンを押し、画面最下部「設定・申込」を開きます。 2. 「④メール設定」→「①メール設定(アドレス・迷惑メール等)」を選択します。 3. 4桁の暗証番号を入力して「OK」を選択し次へ進みます。 4. 「迷惑メールブロック設定」→個別に設定の「個別設定」ボタンを選択し「次へ」を押します。 5. 「⑤受信許可・拒否設定」→「許可リストとして設定」を選択して「アドレスリストの編集」を押します。 6. 「個別アドレスの追加」を選択します。 7. 登録アドレス入力欄に info@wdsd.net と入力し、設定する単位で「ドメイン(E-mail)」を選択、さらに「このアドレスを有効にする」を選択して「OK」を押してください。 8. 4番操作後の迷惑メールブロック設定画面に戻り、「URLリンク付メール拒否設定」を選択し、「特定URLを含むメールのみ受け取らない」を選択後「OK」を押して完了です。 <p>参照: http://mb.softbank.jp/mb/support/antispam/settings/individual/whiteblack/#sb-3g</p>

はじめてマニュアル(スマホ版)

※パソコンからも利用可能です。

スマートフォン版



ご利用を始める前に画面の指示に従い、初期設定(①初期パスワードの変更 ②新着通知アドレス登録)を行ってください。

※アドレスを登録していないと学校からの連絡をお知らせするメールを受信できません。ご注意ください。

1. ログイン画面: IDとパスワードを入力し、「ログイン」をタッチします。

2. パスワード変更画面: 画面に従って入力「変更する」をタッチします。

3. アドレス登録画面: 「登録する」をタッチします。

4. 空メール登録画面: 「空メール登録」をタッチします。

5. アプリ選択画面: 登録するアドレスのメールアプリを選択します。

① メール送信画面が開くのでそのまま送信します。

② ブラウザ接続画面で「OK」をタッチします。

ウェブでお知らせ画面: ログインページへ

受信メール画面: 本登録完了のメールがログイン送られてきます。以下のURLからログインできます

ログイン画面: IDと新しいパスワードを入力してログインします。

開始画面: 「開始する」をタッチします。

ウェブでお知らせメニュー画面: メニュー画面が表示されます。

お疲れ様でした。
初期設定が完了しました。

重要: 「※①」のあと、「※②」のメールが送られてこない場合は、「info@wdsd.net」のアドレスからのメールを受信できるように設定を行なってください。設定のしかたは、携帯各社によって異なります。以下のホームページをご参照ください。

NTTドコモ: 「ドメイン・アドレス受信設定」

http://www.nttdocomo.co.jp/info/spam_mail/measure/domain/setting/spmode/

au: 「指定受信リスト設定」

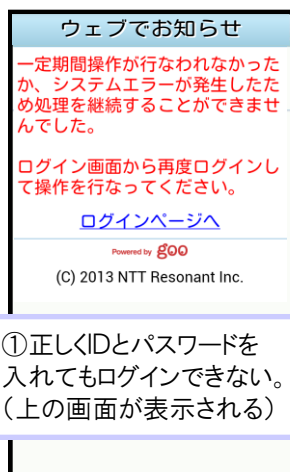
http://www.au.kddi.com/service/email/support/meiwaku/email_boshi/filter/shitei_jushin/multi/kobetsu.html

ソフトバンク: 「受信許可リスト設定」

http://mb.softbank.jp/mb/support/antispam/settings/individual/whiteblack/#sb-smartphone_iphone



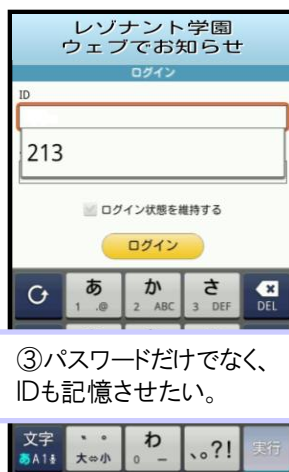
※スマートフォンの操作で迷ったときは. . .



①正しくIDとパスワードを入れてもログインできない。(上の画面が表示される)



②パスワードを記憶させたい。

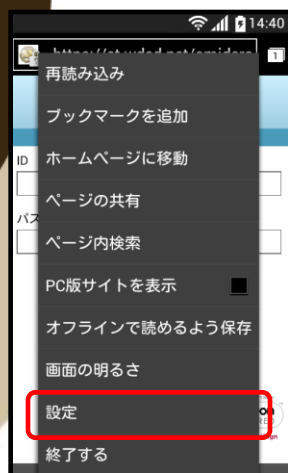


③パスワードだけでなく、IDも記憶させたい。



④変更したパスワードを記憶させたい。

ブラウザの設定メニューを確認します。



ブラウザの「設定」メニューを開きます。



「プライバシーとセキュリティ」の設定を開きます。



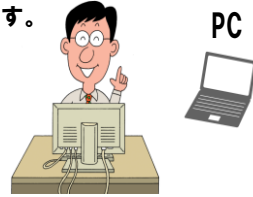
①の場合は、「Cookieを受け入れる」にチェックを入れます。
③の場合は、「フォームデータの保存」にチェックを入れます。



②の場合、「パスワードの保存」にチェックを入れます。
④の場合、「パスワードのクリア」をタッチし、変更したパスワードを記憶させ直します。
※パスワードのクリアを行なうと、保存している全てのパスワードが削除されます。ご注意ください。

【重要】

- ・ブラウザの設定メニューは、スマートフォンのメーカーや機種によって異なりますのでご注意ください。
(取扱説明書等をご参照ください。)
- ・フォームデータとパスワードを記憶させると、あなたのスマートフォンを使えば第三者でもログインができるようになります。
設定はご自身の責任で行なってください。



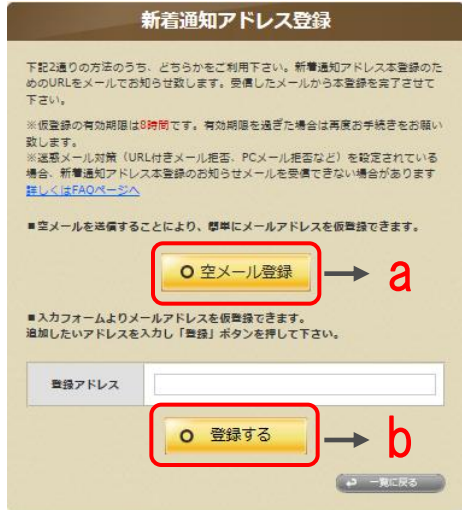
はじめてマニュアル(パソコン版)

ご利用を始める前に画面の指示に従い、
初期設定(①初期パスワードの変更 ②新着通知アドレス登録)を行ってください。

1 インターネットに接続しURLを入力しましょう。
アドレス入力欄に学校指定のアドレスを
入力しキーボードの「Enter キー」をクリックします。
<https://wdsd.net/>



5



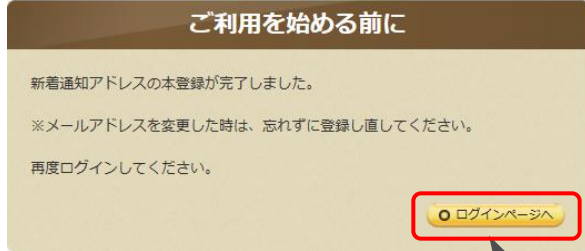
a、「空メール登録」を押し、メールソフトから空メールを送信してください。
b、携帯電話やウェブメールなどのアドレスを登録する場合は、登録アドレス欄にアドレスを入力し「登録する」を押してください。

6

入力したアドレス宛にメールが届きますので、
受信したメールを確認し、記載のURLをクリックします。



7



8

IDと(新しい)パスワードを入力し、「ログイン」ボタンをクリックします。

【ログインページへ】をクリックします。

2

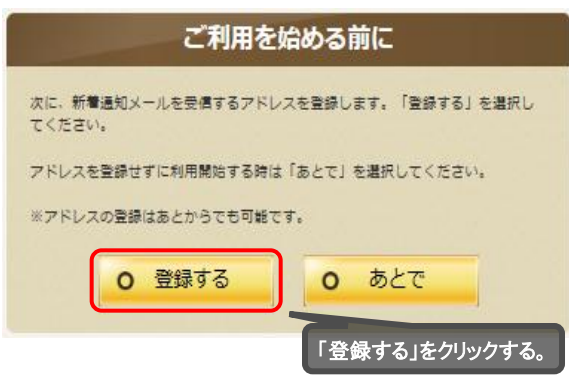
IDとパスワードを入力し、「ログイン」ボタンをクリックします。
※この画面でお気に入りに入れておくと便利です。

3



画面に従って入力し「変更する」をクリックする。

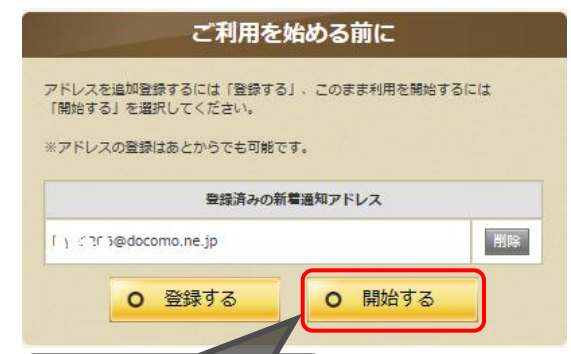
4



「登録する」をクリックする。

※アドレスを登録していないと学校からの連絡をお知らせするメールを受信できません。ご注意ください。

9



「開始する」をクリックするとメニュー画面が表示されます。

お疲れ様でした。
初期設定が完了しました。

※パソコン操作に迷ったときは



■ ログイン画面が表示されない (サイトにアクセスできない)(PC)

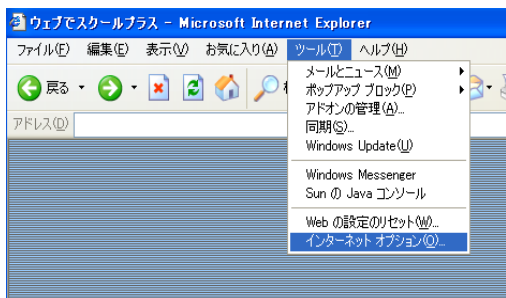
- ・ URL (アドレス) は間違っていますか？
- ・ URL 入力欄に正しく URL を入力していますか？
(検索エンジンの検索窓に URL を入力していませんか？)
- ・ フィルタリングソフトなど高レベルのフィルタリングがかかっていませんか？
- ・ ウィルス対策ソフトによって高レベルのセキュリティがかかっていませんか？



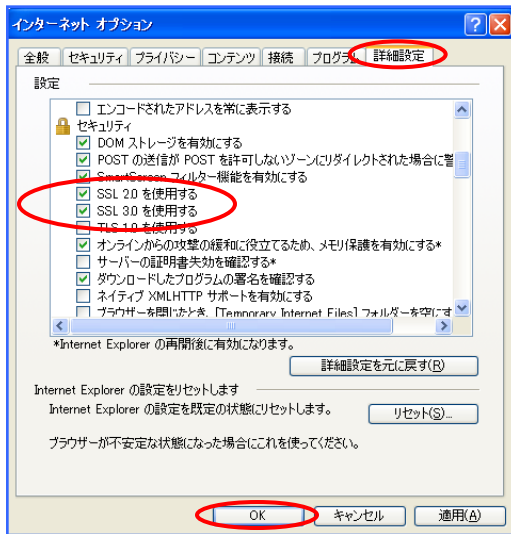
上記に間違いがないことを確認したら、以下の理由が考えられます。

■ ブラウザのSSLの機能を有効にする必要があります。

1、ツール→インターネットオプションを選択します。



2、詳細設定のSSL 2.0を使用する、SSL 3.0を使用するにチェックを入れ、OKを押す。



■ トップ画面が表示されない (IDパスワードを入力してもサイト内に入れない)(PC)

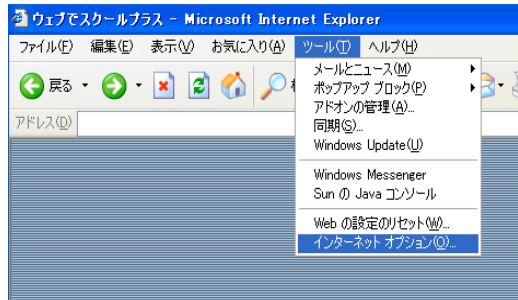
- ・ ID パスワードは間違っていないですか？
- ・ 大文字、小文字はちゃんと入力されていますか？



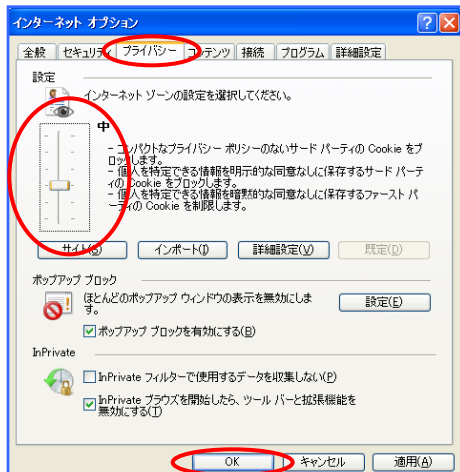
間違いがないことを確認したら、以下の理由が考えられます。

■ クッキーをonにする必要があります。

1、ツール→インターネットオプションを選択します。



2、プライバシーのスライダを 中 以下へ設定し、OKを押す。



※上記を試してもアクセスできない場合、下記をお試し下さい
■ ウィルス対策ソフトのセキュリティレベルを下げます。