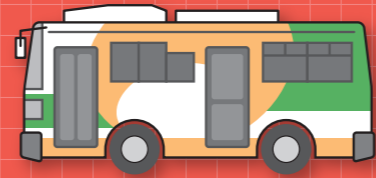


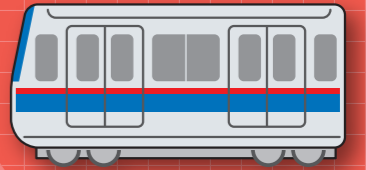
小学校		
年	組	番
名前		



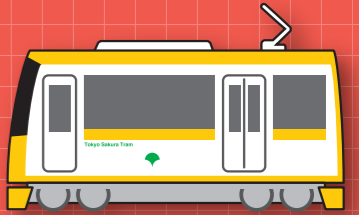
とえい 都営バス



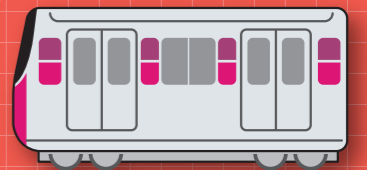
とえいあさくさせん 都営浅草線



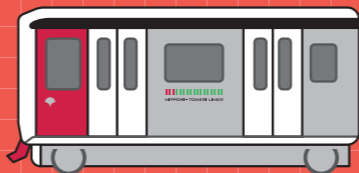
とえいみだせん 都営三田線



とうきょう 東京さくらトラム
とでんあらかわせん (都電荒川線)



とえいおおえどせん 都営大江戸線



にっぽり とねり 日暮里・舎人ライナー



とえいしんじゅくせん 都営新宿線

たの 楽しく乗ろう!
の
こう つう
交通
マナーブック



東京さくらトラム(都電荒川線)
マスコットキャラクター
とあらん



都バスマスコットキャラクター
みくる



もくじ



- 1 はじめに..... 2
- 2 交通ルールを守りましょう..... 3
- 3 電車やバスに乗るときに守ってほしいマナー..... 5
- クイズ答え合わせ..... 11
- 都営交通のなかま(乗り物紹介)..... 12
- 小学生 公共交通マナー等 絵画コンクール 入賞作品紹介... 13



1



はじめに



小学4年生のみなさんへ

みなさんが住む東京都では、通勤や通学などのために毎日とてもたくさんの人が電車やバスを利用しています。なかにはお年寄りや体の不自由な人、妊娠している人など、特別な配慮が必要な人もいます。

電車やバスなどを利用するときには、他の人の迷惑にならないように守ってもらいたい「マナー」があります。この『楽しく乗ろう! 交通マナーブック』は、小学生のみなさんが「マナー」について楽しく学べるように作りました。

よく読んで、誰もが気持ちよく電車やバスを利用できるようにしましょう。

ご家庭の方へ

この『楽しく乗ろう! 交通マナーブック』は、都営交通を始めとした公共交通機関を利用する際にぜひ守っていただきたいマナーについてまとめたものです。

ご家庭でもお子様と交通マナーについて話し合っただけできるようお願いします。

令和6年4月





交通ルールを守りましょう



バスや路面電車は一般の道路を走っているので、車内のお客様、歩行者や自転車、他の車などの安全にも十分配慮して運転しています。

みなさんも交通ルールを守り、事故にあわないように気をつけましょう。



信号機のある横断歩道では、信号が青になるまで待ちましょう。また、道路を渡るときは、左右をよく見てから渡りましょう。



自転車に乗るときは、ヘルメットをかぶり、他の車や歩行者にも気をつけましょう。



踏切では、一度止まって左右をよく見てから渡りましょう。途中で警報音が鳴ったときは、踏切内からすぐに出てください。また、線路内には絶対に入ってははいけません。



停まっている車の前や後ろの横断は危険です。必ず横断歩道を渡りましょう。



電車やバスに乗るとき

に守ってほしいマナー①



「マナー」とは、みなさんが社会の一員として多くの人と生活していくうえで、他の人に迷惑をかけることがないようにするための行動や態度のことをいいます。

駅のホームや通路などで、携帯電話(スマートフォン)やゲームなどをしながら歩くことはやめましょう。自分が転倒して怪我をしたり、他の人にぶつかって迷惑をかけてしまうことがあります。



Q 何が迷惑か
考えてみよう!

エスカレーターで歩いたり走ったりするのは危険です。エスカレーターではベルトにつかましましょう。



Q 何が危ないか
考えてみよう!

特にホーム上では、携帯電話(スマートフォン)やゲームなどをしながら歩くのは絶対にやめましょう。また、黄色い線(点字ブロック)の内側を歩きましょう。



Q 何が迷惑か
考えてみよう!

ポイ捨てはやめましょう。また、バスや電車を待つときは列に並んで待ちましょう。



Q 何が危ないか
考えてみよう!

電車に乗るときは、降りる人を待ってから、並んだ順番を守って乗りましょう。また、かけ込み乗車をしたり、ホームドアに寄りかかったりするのは危険ですので、絶対にやめましょう。



電車やバスに乗るとき

に守ってほしいマナー 2



電車やバスなどをみんなで気持ちよく利用するためには、みなさんの一人ひとりが「マナー」を守って乗ることが大切です。

電車やバスに乗るときは、周りの人の迷惑にならないようにしましょう。



何が危ないか考えてみよう!

ドアに手を触れたまましていると、開いたドアのすきまに引き込まれることがあります。ドアの近くでは注意しましょう。



何が迷惑か考えてみよう!

つり革で遊んだり、大きな声でさわいだりするのは、周りの人の迷惑になるのでやめましょう。



何が迷惑か考えてみよう!

車内では、携帯電話(スマートフォン)をマナーモードにして通話はやめましょう。また、優先席付近では、電車では混雑時、バスはいつでも電源を切りましょう。



何が迷惑か考えてみよう!

ドア付近で座り込んだり、手荷物を置いたりすると乗り降りする人の邪魔になるのでやめましょう。



電車やバスに乗るとき

に守ってほしいマナー 3



電車やバスなどの車内で席を必要としている人を見かけたら、優先席だけではなく、みなさんも気持ちよく席をゆずるようにしましょう。



エレベーターに乗るときは、降りる人を優先しましょう。
また、車いすやベビーカーを利用している人にゆずりましょう。



お年寄りに席をゆずりましょう。



体の不自由な人(ケガをされた人や障害のある人など)に席をゆずりましょう。

まも

優先席マーク



優先席：高齢者や体の不自由な人、妊娠している人などに優先的に座っていただくための座席

マタニティマーク



妊娠している人が身につけているマークです。

ヘルプマーク



配慮を必要としている人が身につけているマークです。
※外見からはわかりにくい義足や人工関節を使用している人、難病の人など



妊娠している人に席をゆずりましょう。



ヘルプマークをつけている人に席をゆずりましょう。



こたあ クイズ答え合わせ



でんしゃのまも P5-6 電車やバスに乗るときに守ってほしいマナー ①



でんしゃのまも P7-8 電車やバスに乗るときに守ってほしいマナー ②



とえいこうつう 都営交通のなかま(乗り物紹介)



とえいしんじゅくせん 都営新宿線



とえいあさくさせん 都営浅草線



とえいおおえどせん 都営大江戸線



とえいちかてつ 都営地下鉄

とえいちかてつ あさくさせん みたません しんじゅくせん おおえどせん ろせん うんこう
 都営地下鉄は、浅草線・三田線・新宿線・大江戸線の4路線を運行しています。
 としん しゅうたくち むす
 都心と住宅地を結んでいます。

- 都営新宿線：新宿～本八幡間を運行しています。
- 都営浅草線：西馬込～押上間を運行しています。
- 都営大江戸線：都庁前～大門～都庁前～光が丘間を運行しています。
- 都営三田線：目黒～西高島平間を運行しています。

とえいみたません 都営三田線



とえい 都営バス

とえい 都営バスは、都心の主要エリアや多摩地域の一部で運行しています。ノンステップバス等のひとにやさしい車両や環境にやさしい低公害車両を導入しています。

にっぽり とねり 日暮里・舎人ライナー



にっぽり とねり
 日暮里・舎人ライナーは、コンピュータ制御による自動運転を行う新交通システムで、日暮里～見沼代親水公園間を運行しています。沿線の足として親しまれています。

とうきょう とでんあらかわせん 東京さくらトラム(都電荒川線)



とうきょう のこ ゑいいつ
 東京さくらトラムは、都電に残る唯一の都電で、三ノ輪橋～早稲田間を運行しています。地域の身近な足として長年親しまれています。



検索 都営交通 マナー

全349作品は東京都交通局ホームページをご覧ください。



「みんなが楽しく、気持ちよく利用できる公共交通マナー」

都営交通最優秀賞 「私たちはマナーを守って乗車します」 3年生 清水 杏奈さん



「わたしたちの街の電車やバスのある風景」

都営交通最優秀賞 「昆虫採集のときに、利用した青梅のバス」 6年生 佐田 陸さん



都営交通優秀賞

テーマ①「みんなが楽しく、気持ちよく利用できる公共交通マナー」



「見てほしいスマホではなくこまっている人」
2年生 塩田 紗也さん



「こまっている人に気がついて」
3年生 宮野 恭佳さん



「せきをひつようとしている人がいます」
1年生 白鳥 朱莉さん

テーマ②「わたしたちの街の電車やバスのある風景」



「あじさいの中を走る東京さくらトラム」
5年生 大場 麻清さん



「わたしの学校のかえりのバス」
1年生 岡田 葉名さん



「都営のある暮らし」
6年生 日高 颯介さん

東京都営交通協力会賞

テーマ①「みんなが楽しく、気持ちよく利用できる公共交通マナー」

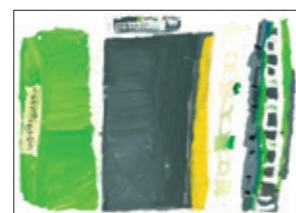


「バスではしすかに」
1年生 羽根 ゆかりさん



「こまるよ STOP!」
1年生 飛松 えまさん

テーマ②「わたしたちの街の電車やバスのある風景」



「今、未来の馬喰横山駅」
4年生 谷口 勇人さん



「ぼくの町のおあふれる都営地下鉄」
3年生 池元 太一さん

都営交通賞

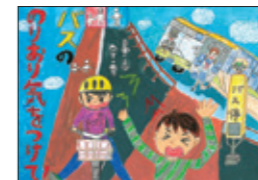
テーマ①「みんなが楽しく、気持ちよく利用できる公共交通マナー」



「ながらスマホはあぶないよ!!」
4年生 黒岩 英蓮さん



「みんなでつなく思いやり100」
4年生 泉山 絵美さん



「バスののりおり気をつけて!」
4年生 野尻 美杜さん



「かけこみ あぶないよ」
1年生 志村 美織さん



「車内では、通話きんし」
3年生 下島 茶南さん

テーマ②「わたしたちの街の電車やバスのある風景」



「水素バスがやって来た!!」
3年生 齊藤 理乃さん



「過去と未来のかけ橋 都バス」
4年生 山口 大輝さん



「駅に止まる10-300R形」
5年生 呉 ハラムさん



「さくら咲く、通学路」
5年生 川島 彩奈さん



「エコのりもので未来へ向かって」
4年生 日高 花奈さん

みんなくるとあらん賞

テーマ①「みんなが楽しく、気持ちよく利用できる公共交通マナー」

- 「危険! 歩きスマホ」 5年生 山口 真悠さん
- 「こんどはわたしが ゆずるばん」 1年生 堀内 梨令さん
- 「お先にどうぞとありがとう 心と心がつながるよ」 2年生 浅井 れいさん
- 「はさまるとさらにおくれる 発車時間!」 5年生 中鶴 綺乃さん
- 「勇気をだして言ったよ「席どうぞ」」 4年生 原田 悠花さん
- 「エスカレーターは 立ち止まろう つかまろう」 3年生 池田 安那さん
- 「おかあさん、だいじょうぶだよ。」 1年生 平島 健琉さん
- 「[すわりたい]けれどじゅんばんめかしません」 3年生 内藤 まといさん
- 「おもいやりのマーク」 1年生 古川 里桜さん
- 「まわりのこともかかんがえよう」 3年生 林 優和さん

テーマ②「わたしたちの街の電車やバスのある風景」

- 「バスでわらおう」 2年生 高橋 凛々花さん
- 「走れ! 泳げ! 都営水上バス」 4年生 山本 健斗さん
- 「自然と共存する未来」 5年生 荒井 開智さん
- 「ぼくらの町をささえてくれる新宿線と都営バス」 1年生 張 泰虎さん
- 「楽しい未来」 3年生 鈴木 サコさん
- 「いきたいところにつれていってくれるバス」 1年生 加島 愛梨さん
- 「都営交通がある街」 4年生 石井 伶さん
- 「笑顔あふれる浅草線」 4年生 小川 董さん
- 「Thank you for traveling!」 1年生 橋田 燈さん
- 「みらいの空のバス」 1年生 松本 百叶さん