



# 2big Quadra

ENTERPRISE CLASS

NEIL POULTON デザイン

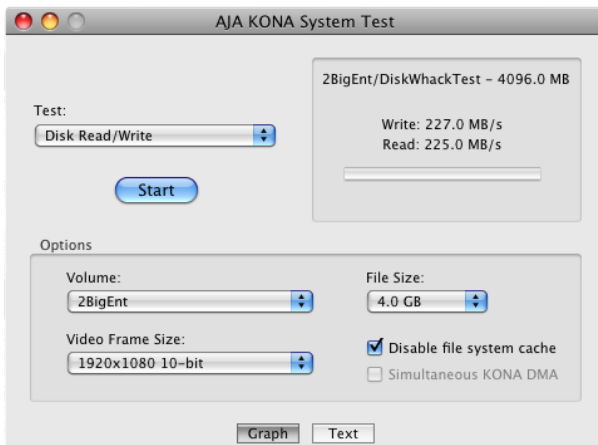


プロフェッショナル用 2-Disk RAID

eSATA 3Gb/s | Hi-Speed USB 2.0 | FireWire 400 & 800

## エンタープライズクラスの違い

LaCie 2big Quadra Enterprise Class は、高速で大容量のストレージやバックアップデバイスを必要とするプロフェッショナルユーザー向けに開発されました。このクラスで安全な構成のソリューションであり、4つのインターフェースと4種類の便利な RAID モードを備えています。加えて、128ビットの AES 暗号化機能と、5年間の延長保証付きのホットスワップ可能なエンタープライズクラスの SATA ディスクを2つ備えています。お客様のデジタル資産にとって、最も安全で信頼性の高い2ベイ RAID ソリューションです。



暗号化なしでの RAID 0 モードのベンチマーク

## エンタープライズクラスのパフォーマンス

高性能と高容量を目指して開発された LaCie 2big Quadra Enterprise Class は、内蔵 RAID コントローラと、驚異的な速度を実現する内蔵のエンタープライズディスクドライブをフルに活用します。最大パフォーマンスを考慮してあらかじめ RAID 0 に構成されており、eSATA インターフェースとコネクタ部に 24K メッキが施されたケーブルを使用し、転送速度は最高 220MB/秒\* に到達します。その他の RAID モードでも、RAID 0 パーティションや RAID 1 パーティションを使用した便利な Mixed Partition (混合パーティション) モードを数秒で構成することができます。

## エンタープライズクラスのデータ保護

LaCie 2big Quadra Enterprise Class は、使いやすい LaCie Desktop Manager ソフトウェアによる、128ビット AES ハードウェア暗号化をオプションで実装できます。このソフトウェアを使用して、不正アクセスからデータ全体を保護することができます。また、LaCie 2big Quadra Enterprise Class は RAID 1 モードを備え、完全なデータセキュリティを提供する為に、再構築機能、ホットスワップ機能を備えた本製品は、お客様の大切なデータを維持しつつ、ノンストップでデータアクセスが出来るように開発されました。より安心にお使いいただけるよう、オプションとして追加スペアディスクを LaCie ウェブサイトからお求めいただけます。

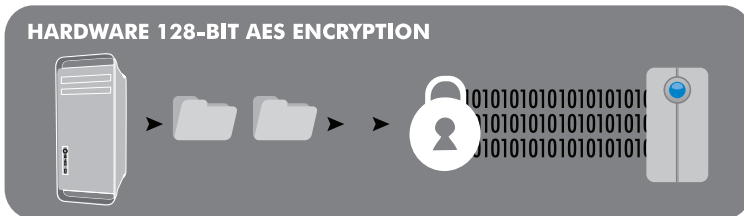
### 2BIG QUADRA RAID FLEXIBILITY

MODE	CAPACITY	PROTECTION	SPEED
RAID 0	100%	★	★★★★★
Concatenation	100%	★	★★
RAID 1	50%	★★★★★	★★
Mixed Partition	75%	★★★★	★★★

- エンタープライズクラスの内蔵ディスクを採用 (最大 5 年までの延長保証付き)
- オーディオ、ビデオ、および写真のプロの方のためのスピードとセキュリティ
- 大切なデータを保護する 128 ビット AES ハードウェア暗号化機能
- ホットスワップ可能なディスクによる、ノンストップのデータアクセスが可能 (RAID 1)
- 24K 金コーティングコネクタを備えた高品質ケーブル

## プロフェッショナル向けのパフォーマンス

LaCie 2big Quadra Enterprise Classでは、接続部に24Kメッキを施した付属ケーブルで高性能な信号伝達を実現し、RAWデータの写真や音楽データといった、デジタルコンテンツの特性を保つ必要のあるプロユーザーに最適な製品です。実現されたこれらのパフォーマンスは、3D画像プログラムまたはマルチSDやHDストリームを伴ったオーディオ/ビデオ用ポストプロダクションソフトウェアなど、高速が要求されるアプリケーションで作業するクリエイティブのプロにとって理想的です。また、FireWireによるデジチェーン接続やiLink DVカメラの接続も可能です。



## 知的所有権保護

データを保存・バックアップしたいプロユーザー向けの大容量を実現したLaCie 2big Quadra Enterprise Classは、暗号化機能も備えており、128ビットハードウェア暗号化機能でユーザーのデジタル資産を暗号化し、保護します。LaCie 2big Quadra Enterprise Classは、LaCie Desktop Managerソフトウェアを使用して10ユーザーまでオプションで作成でき、不正アクセスからファイルを守ります。知的財産を保護する必要があるクリエイティブなプロの方々にとって理想的です。

## バックアップ、復元、および復旧

LaCie 2big Quadra Enterprise Classには、Windows®用のGenie Backup Manager Pro™およびMac®用のIntego Backup Manager Pro™が付属しています。これらのソフトウェアを使うと、ドキュメント、電子メール、設定、その他のデジタル資産を確実にバックアップすることができます。使用方法は簡単で、LaCieショートカットボタンを押すだけでバックアップができた、バックアップスケジュールの設定や作成するバックアップの種類のカスタマイズができます。クリエイティブなプロの方々に最適であり、GenieおよびIntegoプログラムでは、以前のバージョンのドキュメントの検索や復元が簡単にできます。ワークステーションで障害が起きた場合は、コンピュータ復旧オプションを使用して構成を復元し、作業に迅速かつ簡単に戻ることができます。LaCie 2big Quadra Enterprise ClassはTime Machine®\*\*と互換性があるため、ネイティブソリューションを使用して簡単にMacから直接バックアップできます。



1TB\*\*\* = 2時間の非圧縮HDビデオまたは70時間DVDまたはRAW写真77500枚▼

## Enterprise 内蔵ディスク

LaCie 2big Quadra Enterprise Class には、SATA 内蔵 Enterprise Class ディスクが 2 台付属しており、それぞれに他には見られない長期 5 年保証が付いています。この高品質内蔵ディスクは、7200RPM で 32MB キャッシュメモリを備えており、MTBF (平均故障間隔) は 120 万時間にもなります。RAID タワー用に設計されており、耐回転振動技術を備えているため、より高い信頼性をご提供します。また、スペアドライブは、LaCie ウェブサイトでお求めいただけます。安全な RAID モード構成でお客様のデータを完全に守り続けるためのオプションとしてご利用いただけます。

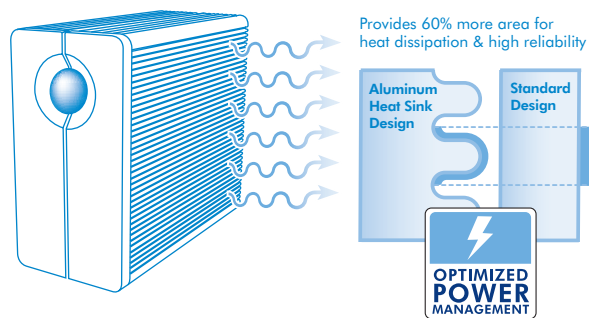


## 柔軟性および省スペース化

ニール ポールトン氏によりデザインされた頑丈なアルミ製ボディの LaCie 2big Quadra Enterprise Class は、Mac または PC 環境に簡単に組み込むことが可能です。縦置きや横置き、他のハードディスクとの積み重ねやラックマウント設置も可能といった柔軟性のある構成により、作業環境のスペースが大幅に節約されます。FireWire バス採用のため、少数のケーブルでコンピュータにデジーチェーン接続ができるほか、他のハードディスクに接続している場合にほぼ無制限のストレージ容量を提供します。

## 信頼性の高い冷却システムとパワーセービング

LaCie 2big Quadra Enterprise Class の全アルミ製の頑丈なヒートシンク設計により、熱分散のための表面積が 60% 増しとなるため、低温で安全な環境を提供します。また手動スイッチによるトリプル電力管理も提供しています。省エネには「Auto」、即時アクセスには「On」、データ保護には「Off」を選択できます。メンテナンスの際には、LaCie 2big Quadra Enterprise Class を RAID 再構築 (LaCie 2big Quadra Enterprise Class がスタンドアロンモードで活動を完了する) の間はコンピュータから任意に切断し、コンピュータの電源をオフにすることができます。



## システム要件

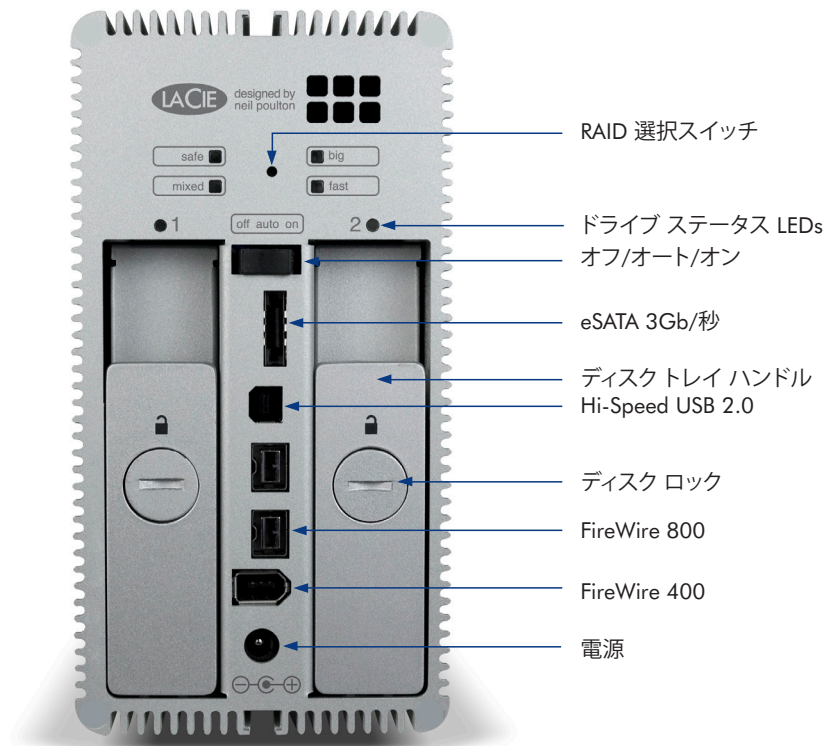
- eSATA、FireWire 800、FireWire 400、または Hi-Speed USB 2.0 を装備したコンピュータ
- Windows XP 64 ビット\*\*、Windows Vista™、Windows 7 以降
- Mac OS X 10.4、10.5、10.6 以降
- 最小ディスク空き容量：600MB recommended

## 特長

- eSATA 3Gb/秒、FireWire 800、FireWire 400、Hi-Speed USB 2.0
- RAID 0、1、コンカチネーション、および Mixed Partition モード
- AES 128 ビットハードウェア暗号化
- LaCie Desktop Manager
- セットアップ：プラグ アンド プレイ対応、ドライバ不要
- Time Machine\*\* と互換

## パッケージの内容

- LaCie 2big Quadra Enterprise Class
- eSATA-to-eSATA (3 Gb/秒) ケーブル 24K 金コーティング接点
- Hi-Speed USB 2.0 ケーブル 24K 金コーティング接点 (USB1.1 互換)
- FireWire 400 to FireWire 400 ケーブル (6-6 ピン) 24K 金コーティング接点
- FireWire 800 to FireWire 800 ケーブル (9-9 ピン) 24K 金コーティング接点
- 電源キット
- LaCie Utilities CD-ROM (ユーザー マニュアル収録)
- LaCie Desktop Manager
- コンピュータリカバリオプションを備えた Windows XP および Vista 用の Genie Backup Manager Pro ソフトウェア
- 障害復旧オプション付き Mac OS X 10.4 以降用 Intego Backup Manager Pro ソフトウェア
- クイック インストール ガイド



ADVANCE  
CARE OPTION

### エンタープライズクラス 3 年または 5 年保証

LaCie 2big Quadra Enterprise Class には、内蔵 Enterprise ディスクに 5 年限定保証、2big タワーに 3 年限定保証が付いていますさらに 1 ランク上のサービスとして、オプションの LaCie Advance Care Option もご利用いただけます。このオプションは、購入日から 30 日以内に製品購入販売店よりご購入いただけます。この Advance Care Option では、LaCie は、製品を返送していただく前に代替製品を送付いたしますので、作業プロセスの中断を最小に抑えることができます。送料は LaCie がすべて負担いたします。このサービスをご利用いただけるかどうかは、販売地域によって異なります。詳細は [www.lacie.com/jp](http://www.lacie.com/jp) を参照してください。



### LaCie 2big Quadra Enterprise Class スペアドライブ

商品番号	301494	301495
容量	1TB	2TB

## LaCie 2big Quadra Enterprise Class

商品番号	301382	301433	
容量***	2TB	4TB**	
インタフェース	eSATA 3Gb/秒、FireWire 800、FireWire 400、Hi-Speed USB 2.0		
インタフェース転送速度 (理論上の最高バス速度)	eSATA 3Gb/秒：最大 3G ビット/秒 (300MB/秒) FireWire 800：最大 800M ビット/秒 (100MB/秒) FireWire 400：最大 400M ビット/秒 (50MB/秒) Hi-Speed USB 2.0：最大 480M ビット/秒 (60MB/秒)		
読み取りインタフェース転送速度** (RAID 0 での最高ディスク速度)	暗号化なし eSATA 3Gb/秒：最大 200 ~ 220 MB/秒 FireWire 800：最大 80 ~ 90 MB/秒 FireWire 400：最大 35 ~ 40 MB/秒 Hi-Speed USB 2.0：最大 30 ~ 35 MB/秒	暗号化あり eSATA 3Gb/秒：最大 135 ~ 145 MB/秒 FireWire 800：最大 75 ~ 85 MB/秒 FireWire 400：最大 35 ~ 40 MB/秒 Hi-Speed USB 2.0：最大 30 ~ 35 MB/秒	
読み取り平均転送速度* (RAID 0 での平均ディスク速度)	暗号化なし eSATA 3Gb/秒：180 ~ 190 MB/秒 FireWire 800：75 ~ 80 MB/秒 FireWire 400：35 ~ 40 MB/秒 Hi-Speed USB 2.0：30 ~ 35 MB/秒	暗号化あり eSATA 3Gb/秒：130 ~ 135 MB/秒 FireWire 800：60 ~ 65 MB/秒 FireWire 400：30 ~ 35 MB/秒 Hi-Speed USB 2.0：30 ~ 35 MB/秒	
回転数 / キャッシュ***	7200 rpm / 最大 64MB (2x32MB) 以上		
シーク時間 (Read 時)	10ms 未満 eSATA		
RAID モード	RAID 1、RAID 0、▼ 混合パーティション (RAID 0 および RAID 1)、コンカチネーション		
LaCie Shortcut Button	ワンタッチで任意のアプリケーション (バックアップ、音楽、スライドショー) を起動		
バックアップソフトウェア	コンピュータリカバリオプションを備えた Windows 2000、XP および Vista 用の Genie Backup Manager Pro ソフトウェア コンピュータリカバリオプションを備えた Mac OS X 10.4 および 10.5 用の Intego Backup Manager Pro ソフトウェア		
LaCie Desktop Manager	不正データアクセスを防ぐ暗号化を管理		
電源	On / Off / Auto		
冷却システム	温度調節式の静音動作ファン、熱の発散を助ける先進的なヒートシンク設計		
寸法	91 x 200 x 172 mm		
重量	2700 g		
保証期間	5 年 (内蔵ディスク)、3 年 (本体ケース部分)		

LaCie d2 Quadra  
Enterprise Class



LaCie 2big Quadra  
Enterprise Class



LaCie 4big Quadra  
Enterprise Class

\* 最大インタフェース転送速度 = 理論上のバス帯域幅。ここではバースト転送速度 = 最大ドライブ速度です。性能は選択した RAID モードによります。また、バーストおよび平均転送速度はコンピュータによって異なります。ドライブによって少し異なる場合もあります。

\*\*Windows XP 32 ビット、Mac OS X バージョン 10.4.5 以前、また Time Machine は 2TB 以上のパーティションを認識しません。

\*\*\*1TB (テラバイト) は 1000GB です。1GB は 1000MB です。1MB は 100 万バイトです。利用可能なストレージ容量は、動作環境によって異なります (通常は、10% 減少)。使用可能な容量とキャッシュメモリは、RAID モードによって異なります。

▼ 1080i 60 (8 ビット) の非圧縮 HD ビデオ、NTSC DV 25 標準画質 720 x 486、29.97 fps のデジタル ビデオ、および 10 メガピクセルのデジタル SLR 解像度の 12MB の RAW 写真を基に計算しています。これらの計算は、推計であり、使用されるコーデックによって異なります。

▼ RAID 0 およびコンカチネーションモードではホットスワッピングできません。

©2009, LaCie. LaCie のロゴは、LaCie の商標です。本書に記載された他の製品とブランド名は、関連所有者の商標または登録商標です。仕様および外観は参考のために提供されており、予告なく変更される可能性があります。www.lacie.com/jp