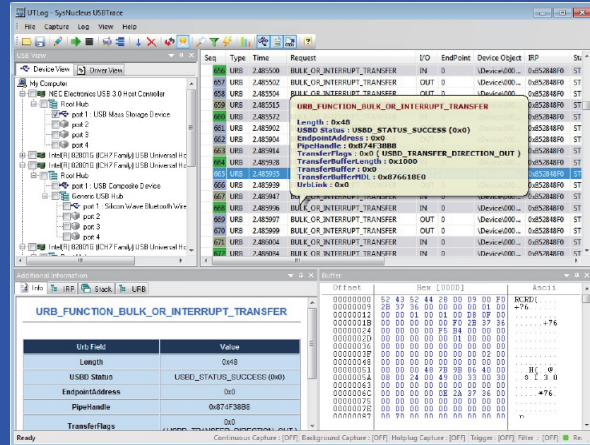


USBTrace

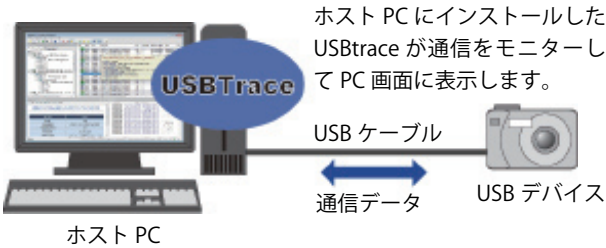
USB3.0 に対応した USB 通信専用ソフトウェアアナライザー

- Windows PC と USB デバイスとの通信をモニター
- USB 1.x, 2.0, 3.0(Low, Full, High, Super speed) のコントローラやデバイスの通信に対応



Windows 専用ソフトウェアアナライザー

モニター対象となる Windows PC に『USBTrace』をインストールし、PC に接続した USB デバイスの通信をモニターします。



デバイス Enumeration を表示

他の USB ソフトウェアアナライザーのようにフィルタドライバを使用しないため、デバイス Enumeration が行われている間のデバイスリクエストをすべて表示できます。

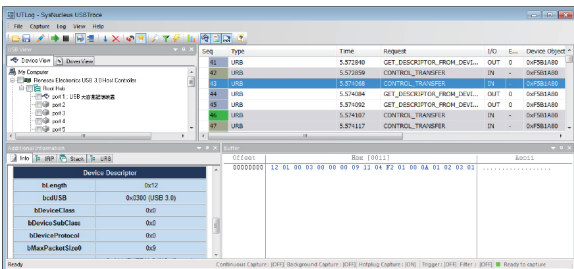
The screenshot shows the 'Info' window for a device named 'port 2 : LINEEY SI-35USB'. It contains two tables of parameters:

Parameter	Value
Hardware ID	USBVID_1F4&PID_401&REV_0400
Setup Class	USB
Class GUID	{36E396D-C485-11c0-8056-444553400000}
PDO Name	\Device\USBPDO-6
Service Name	FTDIBUS

Connection Information	
ConnectionIndex	0x2
CurrentConfigurationValue	0x1
Speed	0x1 (UsbFullSpeed)
DeviceIsHub	FALSE

USB 3.0 (Super Speed USB) に対応

USB3.0 コントローラとデバイス間のデータをキャプチャします。USB3.0 標準デバイスリクエストとデバイスディスクリプタを翻訳表示します。

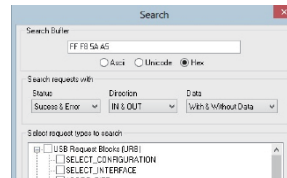


多様なデバイスクラスを翻訳

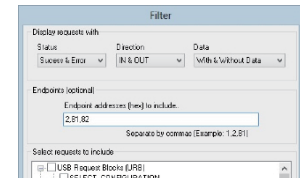
デバイスクラスを翻訳して表示します。USB デバイスの通信をスムーズに解析できます。対応クラス (Version2.8.0) : HID, Hub, Video, Audio, Mass Storage, Bluetooth, Still Image Capture, Vendor Specific, WUSB HWA Printer, CDC, Smart Card (CCID), PHDC, TMC

検索・フィルタ・トリガー・ファイル出力

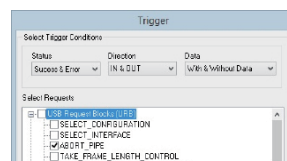
検索機能：キャプチャしたデータの中から、指定したリクエストタイプで検索を行います。
 フィルタ機能：測定の際に、指定したリクエストタイプでキャプチャを行います。
 トリガー機能：測定の際に、指定したリクエストタイプでトリガーをかけます。
 ファイル出力機能：キャプチャしたデータを HTML、XML、CSV あるいはテキスト形式で出力します。



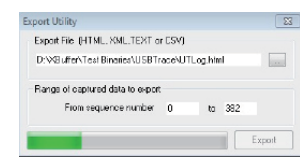
検索



フィルタ



トリガー

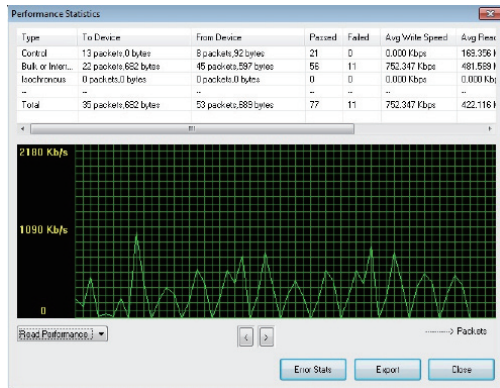


ファイル出力

USBTrace

統計表示

USB の転送タイプ毎のパフォーマンスを数値で表示する他、グラフで転送レートを表示します。



バックグラウンドでのキャプチャ機能

バックグラウンド測定機能は、データの表示を行わずに測定だけを行います。PC への負荷を軽減しながら、データのキャプチャが出来ます。

Windows® 8/8.1 に対応

Windows 8/8.1(32bit/64bit) に対応。最新 OS のドライバ開発やデバイスの動作確認にも迅速に対応できます。

仕様 (USBTrace)

項目	詳細
モニター対象	Windows PC と USB1.x、2.0、3.0 対応のデバイス・ハブ・ホストコントローラの通信
モニターするデバイスの選択	Windows PC に接続されている USB デバイス、ならびに新たに接続した USB デバイス
Enumeration 表示	すべてのデバイス Enumeration を表示
USB リクエスト表示	USB Request、USB Kernel Mode (Internal) IOCTL、USB User Mode IOCTL、PNP IRP、Power IRP
検索	ステータス、データ方向、データの内容、リクエストで検索
フィルタ	ステータス、データ方向、データの内容、リクエストでフィルタ
コメント・ブックマーク	キャプチャしたデータにコメントとブックマークを付与することが可能
デバイス情報の表示	デバイス情報表示 (USB デバイス、ハブ、コンフィグレーション、インターフェース、エンドポイントディスクリプタ、Windows 固有の Enumeration)
デバイスクラス翻訳	Human Interface Device (HID)、USB Hub Class、Mass Storage Device、Bluetooth、Still Image Capture Device、Video Class、Audio Class、Vendor Specific、Wireless USB Host Wire Adapter、Printer、Communication Device (CDC)、Smart Card (CCID)、Personal Healthcare (PHDC)、Test & Measurement (TMC) * プラグイン dll を使用
保存	ログファイル保存
ファイル出力	測定データ：HTML、XML、CSV、テキスト形式で出力 デバイス情報：HTML テキスト形式で出力
バッファサイズ指定	バッファサイズを指定
ダイレクト測定	データをバッファに格納せずにファイルに直接書き込み
バックグラウンド測定	データの表示を行わずにキャプチャだけを実施
リングバッファ測定	データがバッファサイズまで達した後、再びバッファにデータを上書き
トリガー	ステータス、データ方向、データの内容、リクエストでトリガー動作
統計	USB の転送タイプ毎のパフォーマンスを数値で表示、転送レートをグラフで表示
起点時間指定	指定したリクエストの位置を起点に経過時間を表示
ユーザーテンプレート	データをユーザーが設定したテンプレートで表示
言語	英語 (日本語 OS で使用可能)
動作環境	パソコン CPU：Pentium プロセッサ あるいは同等品 (450MHz 以上) RAM：64M バイト (128M バイト以上を推奨) HDD：10M バイト以上の空き容量 USB 1.x、2.0、3.0 ポート
	OS Windows 2000、Windows XP、Windows 2003/2008 Server、Windows Vista、Windows 7、Windows 8、Windows 8.1 (32 bit / 64 bit) *Internet Explorer 5.5 以上が必要

*SysNucleus 社の WEB サイトを基にまとめたものです。

製品の詳細と最新の情報については、SysNucleus 社の WEB サイト (<http://www.sysnucleus.com>) でご確認ください。

販売代理店：

株式会社ラインアイ

〒 601-8468 京都市南区唐橋西平垣町 39-1 丸福ビル 4F

Tel: 075-693-0161 Fax: 075-693-0163

URL: <http://www.lineeye.co.jp/> Email: info@lineeye.co.jp

●本カタログに掲載の会社名、商品名は各社の商標または登録商標です。