

# 三菱シーケンサ テクニカルニュース

No. PLC-D-458-A 1/3  
2003年 11月



表 題 USBを使用してQCPUと通信する場合の注意事項

適用機種 三菱統合FAソフトウェアMELSOFTシリーズ  
GXシリーズ, MXシリーズ, PXシリーズ

三菱統合FAソフトウェアMELSOFTシリーズに格別のご愛顧を賜り厚くお礼申し上げます。  
パソコンとQCPU間のUSBケーブル接続による通信において、一部のパソコンでQCPUが認識できない場合<sup>\*1</sup> がありますのでご連絡致します。

本件に関しましては、GX DeveloperおよびQCPU開発時点で存在しないUSBコントローラとOSの組み合わせ<sup>\*2</sup> により発生したものです。

上記の問題が発覚した時点でQCPU側にて改善を実施しておりますので、本件が発生した場合は、Windows2000<sup>\*3</sup> をお使いいただくか、もしくは最新のQCPU(シリアルNo.の上5桁が05022以降)をお使いいただきますようお願い申し上げます。

なお、USB接続については、すべてのパソコンに対して動作を保証するものではありません。弊社で動作を確認したパソコンについては、テクニカルニュース「パソコン・プリンタ・Ethernetボード・電話回線使用時の各機器の動作確認一覧」(PLC-D-375-)で、順次ご連絡致します。

\*1: 現象については、「1. 現象」を参照してください。

\*2: 通信できないことを確認したパソコンについては、「2. USB通信ができないことを確認したパソコン」を参照してください。

\*3: 回避策については、「3. USB通信できなかった場合の回避策」を参照してください。

## 記

### 1. 現象

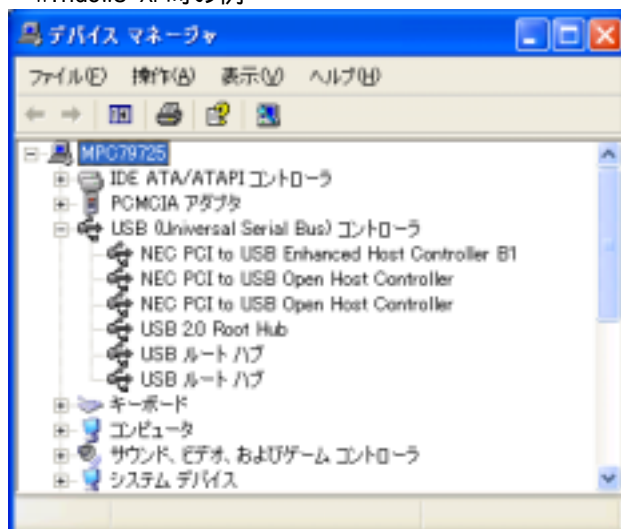
USB使用時に弊社にて、下記の現象を確認しております。

Windows XPおよびNEC製USBコントローラ(NEC PCI to USB Open Host Controller)を搭載したパソコンで通信すると、QCPUを認識できない場合(“不明なデバイス”が画面に表示)があります。

USBコントローラの種類は、下記デバイスマネージャ画面にて確認できます。

([スタート] [設定] [コントロールパネル] [システム] “ハードウェア”タブを選択)

<Windows XP時の例>



## 2. USB通信ができないことを確認したパソコン

Windows XPおよびNEC製USBコントローラ（NEC PCI to USB Open Host Controller）を搭載したパソコンで、弊社にてQCPUを認識できないことを確認したパソコンを下記に示します。

メーカー名	製品形名	OS
コンパクトコンピュータ（株）	Evo N410c	Windows XP
松下電器産業（株）	Let's Note	Windows XP

## 3. USB通信できなかった場合の回避策

NEC製USBコントローラ（NEC PCI to USB Open Host Controller）を搭載したパソコンにおいて、Windows 2000が搭載されていれば、回避できます。ただし、すべてのパソコンにおいて動作確認が取れていませんので、本現象を回避できない場合もあります。

弊社にて、Windows 2000で動作させた場合にQCPUを認識できるようになったパソコンを下記に示します。

メーカー名	製品形名	OS
コンパクトコンピュータ（株）	Evo N410c	Windows 2000

## 参 考

その他のUSBコントローラについて

NEC製USBコントローラ（NEC PCI to USB Open Host Controller）以外で、下記のUSBコントローラについては、正しくQCPUを認識することを確認しております。

ただし、パソコンによって、マザーボード種別やドライバなど様々な組み合わせが存在するために、すべてのパソコンに対して、下記のUSBコントローラの動作を保障するものではありません。

メーカ	コントローラ名
Sis	SiS7001 PCI to USB Open Host Controller
Intel	Intel(R)82801DB/DBM USB Universal Host Controller
Intel	Intel(R)82801CA/CAM USB Universal Host Controller
Intel	Intel(R)82801BA/BAM USB Universal Host Controller
Intel	Intel 82371 AB/EB PCI to USB Host Controller
ALi	ALi PCI to USB Open Host Controller
AMD	AMD 756 PCI to USB Open Host Controller
VIA	VIA Tech PCI to USB Universal Host Controller

Microsoft, Windows, WindowsNTは、米国Microsoft Corporationの米国およびその他の国における登録商標です。  
 Pentium, CeleronはIntel Corporationの米国およびその他の各国における商標および登録商標です。  
 その他記載されている会社名、商品名は、各社の登録商標または商標です。  
 また、本資料の本文中では®、TMを省略して表記しています。



**三菱電機株式会社**

〒100-8310 東京都千代田区丸の内2-2-3(三菱電機ビル)

お問い合わせは下記へどうぞ

本社機器営業部	〒104-6215 東京都中央区晴海1-8-12 ( オフィスタワー2棟15階 )	(03)6221-2190
北海道支社	〒060-8693 札幌市中央区北二条西4-1 (北海道ビル)	(011)212-3792
東北支社	〒980-0011 仙台市青葉区上杉1-17-7 (三菱電機明治生命仙台ビル)	(022)216-4546
福島支店	〒963-8002 郡山市駅前2-11-1 (ビッグアイ17階)	(024)923-5624
関東支社	〒330-6034 さいたま市中央区新都心1番地(明治生命さいたま新都心ビル)ランドアクセスタワー3F	(048)600-5835
新潟支店	〒950-8504 新潟市東大通2-4-10 (日本生命ビル)	(025)241-7227
神奈川支社	〒220-8118 横浜市西区みなとみらい2-2-1 (横浜ランドマークタワー)	(045)224-2624
北陸支社	〒920-0031 金沢市広岡3-1-1 (金沢パークビル)	(076)233-5502
中部支社	〒450-8522 名古屋市中村区名駅3-28-12 (大名古屋ビル)	(052)565-3314
静岡支店	〒420-0837 静岡市日出町2-1 (田中第一ビル)	(054)251-2855
豊田支店	〒471-0034 豊田市小坂本町1-5-10 (矢作豊田ビル)	(0565)34-4112
関西支社	〒530-8206 大阪市北区堂島2-2-2 (近鉄堂島ビル)	(06)6347-2771
中国支社	〒730-0037 広島市中区中町7-32 (日本生命ビル)	(082)248-5445
四国支社	〒760-8654 高松市寿町1-1-8 (日本生命高松駅前ビル)	(087)825-0055
九州支社	〒810-8686 福岡市中央区天神2-12-1 (天神ビル)	(092)721-2247

**インターネットによる三菱電機FA機器技術情報サービス**

MELFANSwebホームページ : <http://www.MitsubishiElectric.co.jp/melfansweb>  
 MELFANSwebのFAランドでは、体験版ソフトウェアやソフトウェアアップデートのダウンロードサービス、MELSECシリーズのオンラインマニュアル、Q&Aサービス等がご利用いただけます。FAランドID登録(無料)が必要です。

**三菱電機FA機器TEL、FAX技術相談**

電話技術相談窓口

: 土・日・祝祭日除く

対 象 機 種	電話番号	受 付 時 間
MELSEC-Q/QnA/A	シーケンサ一般 (ネットワーク/インテリジェント機能ユニット以外)	052-711-5111 月曜 - 木曜 9:00 - 19:00
	ネットワーク	052-712-2578 金曜 9:00 - 17:00
	インテリジェント機能ユニット (ネットワーク以外)	052-712-2579
MELSEC-QUTE	Q00J/Q00/Q01CPU	052-712-2444 月曜 - 金曜 9:00 - 17:00
MELSOFTシーケンサ	GXシリーズ	052-711-0037
プログラミングツール	SW IVD-GPPA/GPPQなど	
MELSOFT通信支援ソフトウェアツール	MXシリーズ	052-712-2370
MELSEC/パソコンボード	AB0BDシリーズなど	
AGOT表示器	GOT-A900/AB00シリーズなど	052-712-2417
	MELSOFT GTシリーズ	
MELSEC計装	プロセスCPU (Q12PHCPU, Q25PHCPU)	052-712-2830
	MELSOFT FXシリーズ	

FAX技術相談窓口

: 土・日・祝祭日除く

対 象 機 種	FAX番号	受 付 時 間
上記全対象機種	052-719-6762	9:00 - 16:00(受信は常時)

**⚠安全に関するご注意**

本テクニカルニュースに記載された製品を正しくお使いいただくため  
 ご使用前に必ず「マニュアル」をよくお読みください。