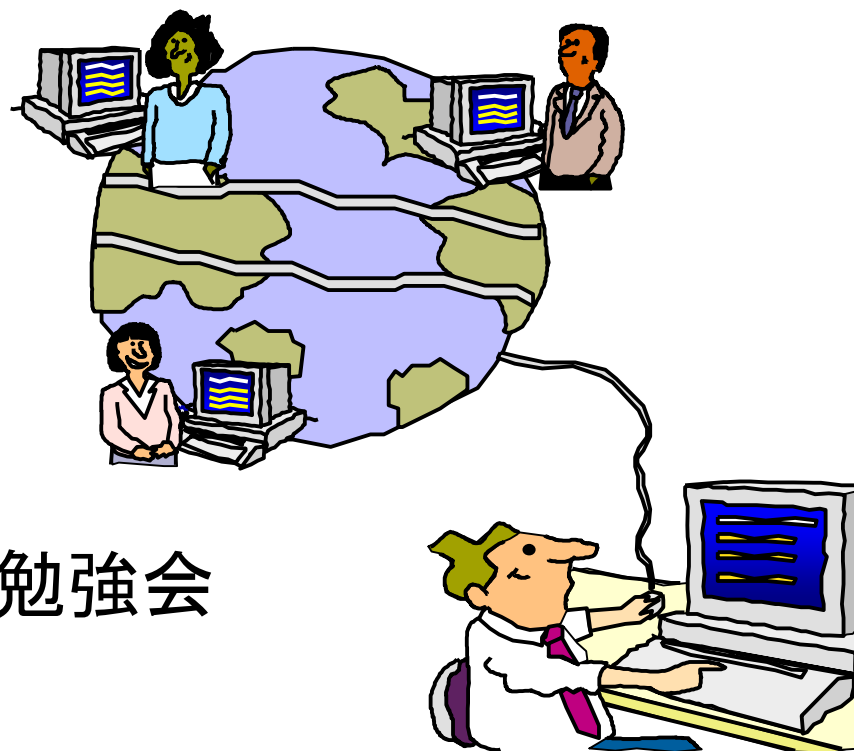


# 二項対立



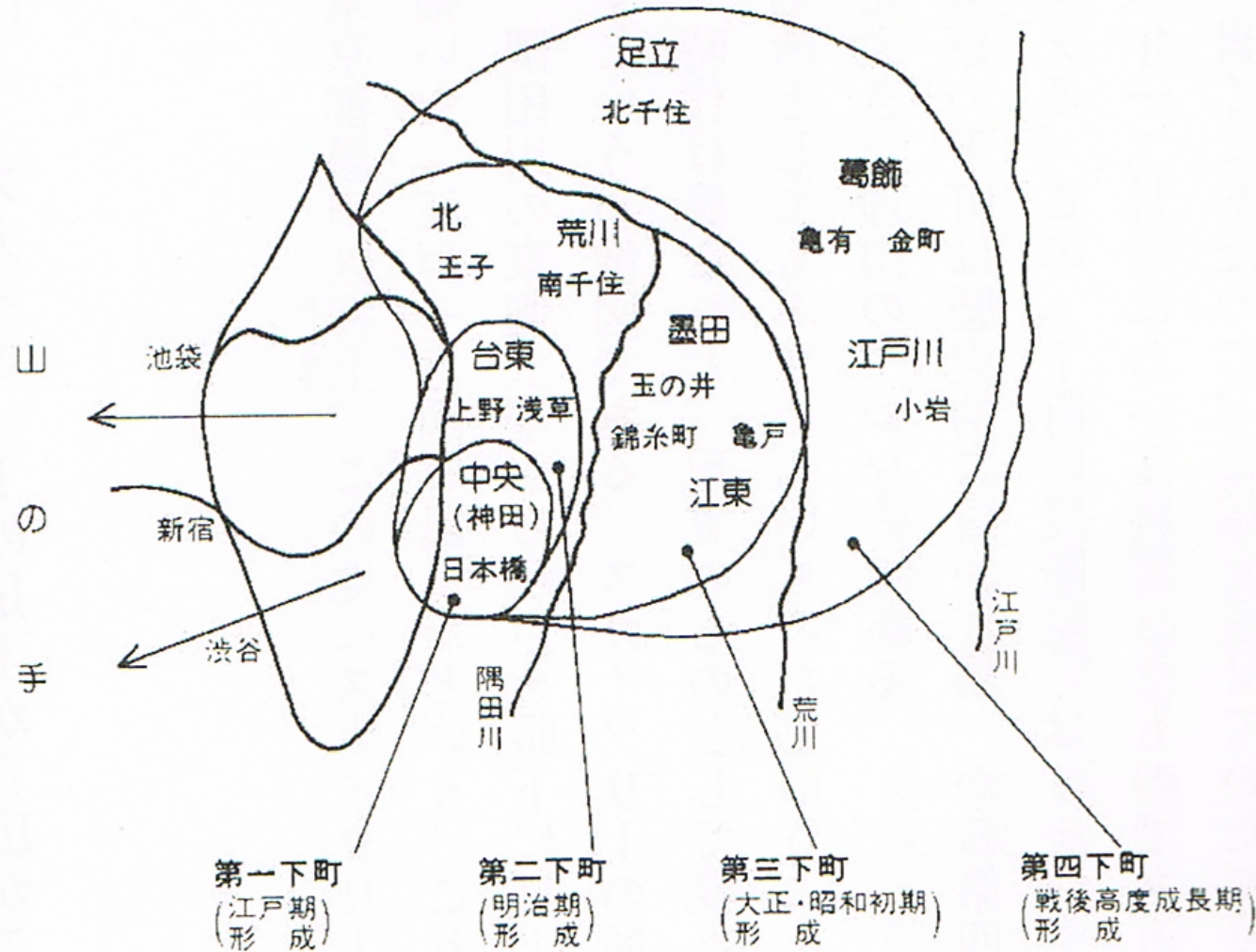
2012年1月28日 第4回小さな勉強会

東京の二項対立

下町：山の手

# 下町

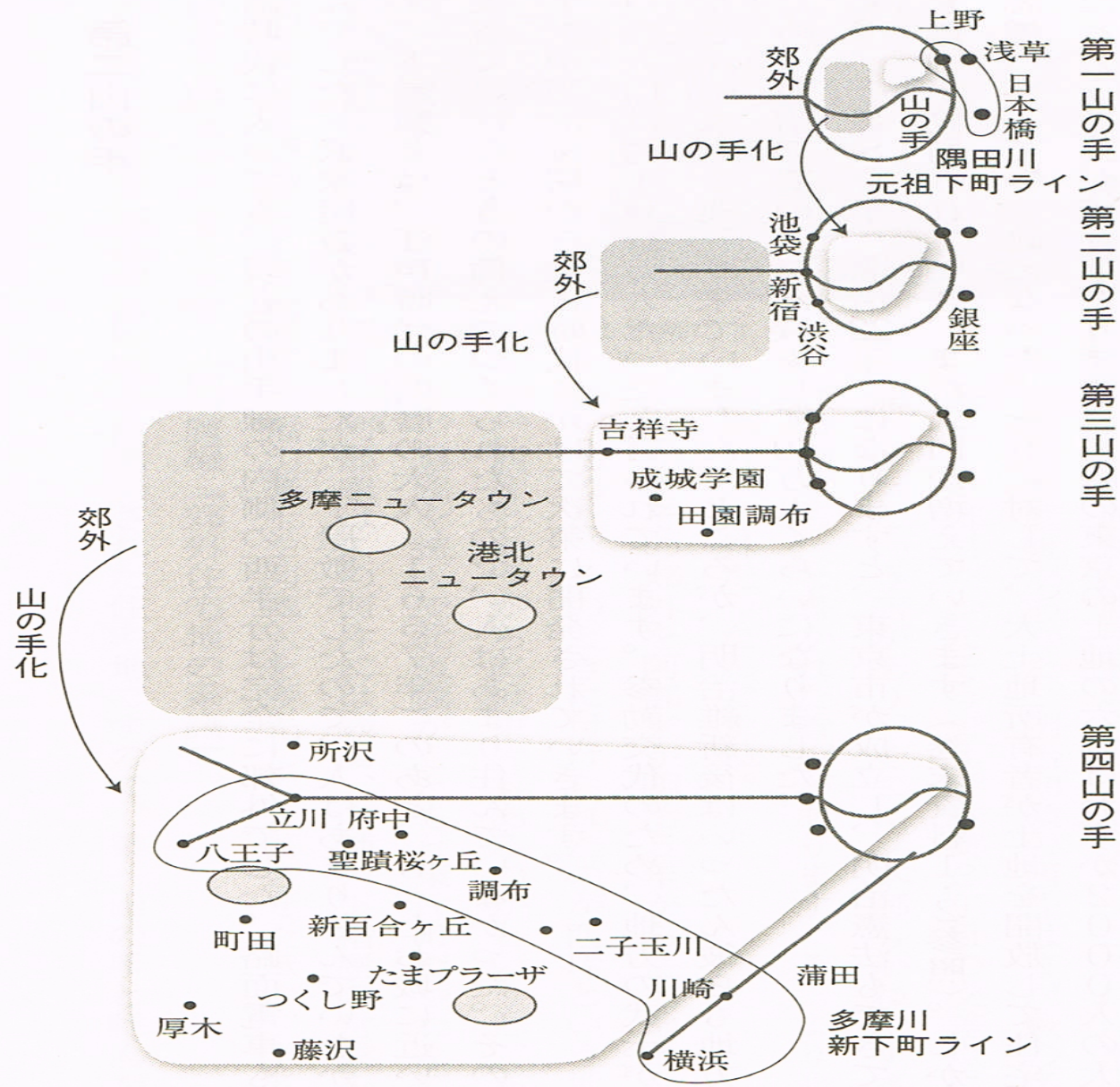
東京の下町は四つの段階を経て拡大した



(出典：『アクロス』1988年12月号)

# 山の手

## 山の手の移動



都心四区 千代田、中央、港、渋谷

山の手 新宿、文京、品川、目黒  
大田、世田ヶ谷、中野  
杉並、豊島、練馬

下町 台東、墨田、江東、北  
荒川、板橋、足立、葛飾  
江戸川

# 収入格差

図表4-1 東京23区の経済格差

momo

	1人あたり課税対象所得額		1人あたり年間収入	
	実額(万円)	23区全体 = 1	実額(万円)	23区全体 = 1
23区全体	237.0	1.00	282.7	1.00
千代田	473.7	2.00	423.4	1.50
中央	355.7	1.50	408.5	1.45
港	623.8	2.63	454.5	1.61
新宿	283.1	1.19	327.1	1.16
文京	320.8	1.35	354.3	1.25
台東	211.5	0.89	278.7	0.99
墨田	186.7	0.79	248.1	0.88
江東	204.6	0.86	262.7	0.93
品川	251.1	1.06	310.7	1.10
目黒	321.7	1.36	358.0	1.27
大田	228.9	0.97	268.8	0.95
世田谷	285.8	1.21	320.9	1.14
渋谷	429.7	1.81	379.9	1.34
中野	225.4	0.95	297.1	1.05
杉並	249.7	1.05	329.2	1.16
豊島	229.8	0.97	283.9	1.00
北	184.1	0.78	261.8	0.93
荒川	176.5	0.74	234.9	0.83
板橋	184.7	0.78	239.7	0.85
練馬	203.4	0.86	250.9	0.89
足立	154.5	0.65	202.8	0.72
葛飾	165.9	0.70	221.5	0.78
江戸川	175.5	0.74	229.8	0.81

ジェントリフィケーション<sup>momo</sup>  
(富裕地域化)  
が見られるが.....  
格差は益々大きくなってゆく



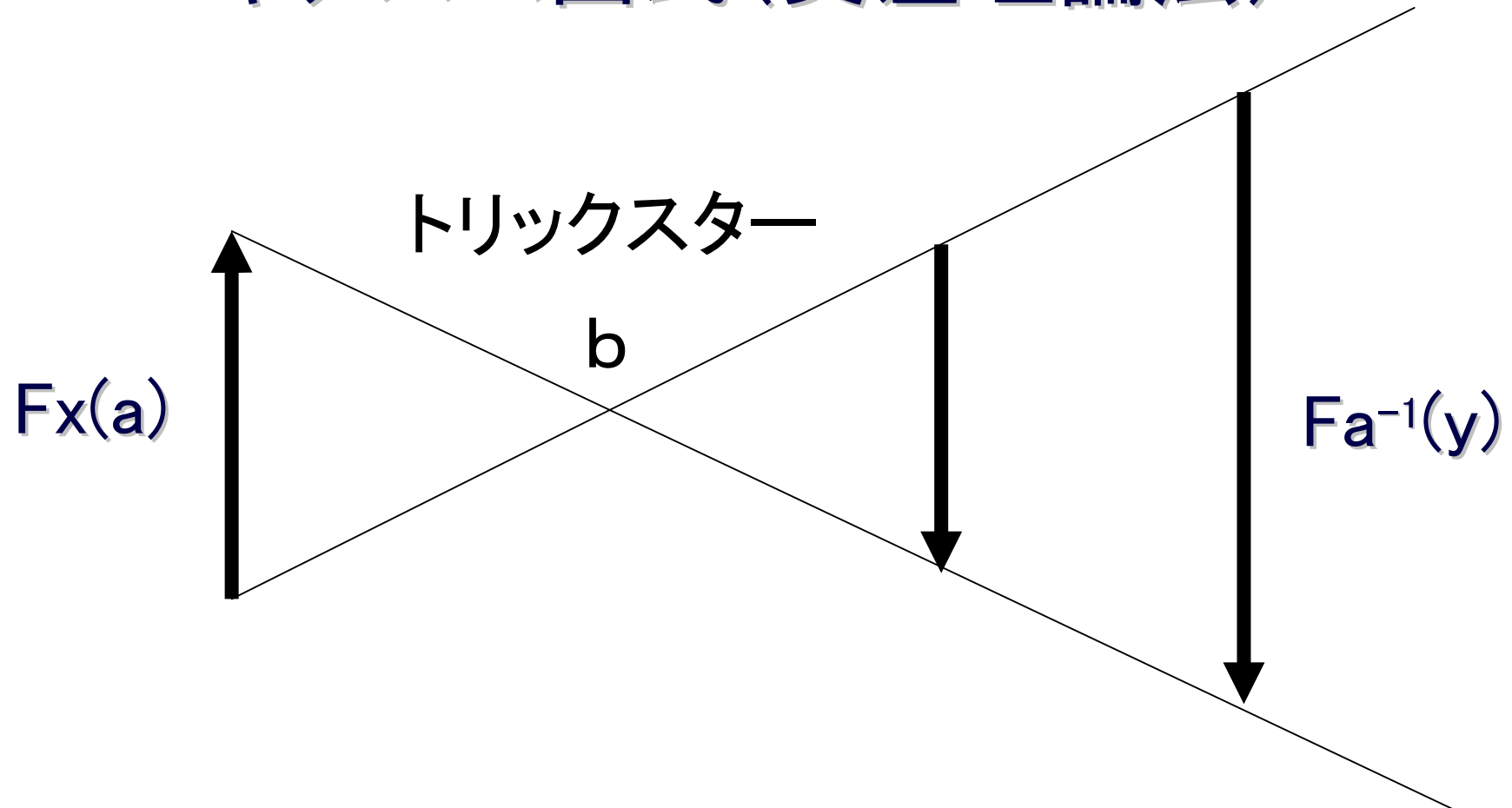
都心四区

:

下町・山の手



# キアスム図式(交差理論法)



分離 → 結合 → 再分離

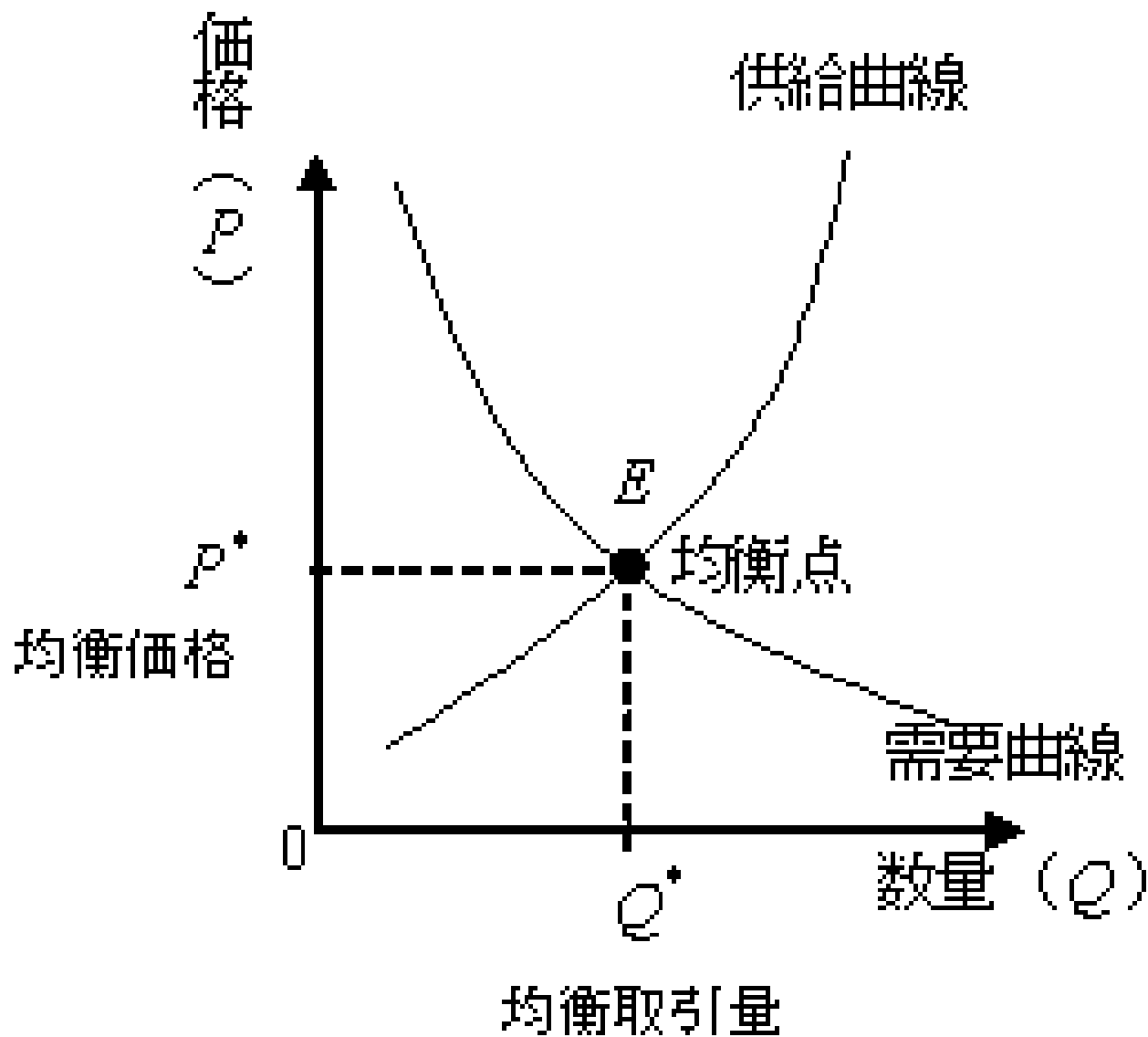
$$Fx(a) : Fy(b) = Fx(b) : Fa^{-1}(y)$$

# 建設業

# 東北三県を除く

## 東北三県はバブルか？

# 需要と供給



供給 > 需要

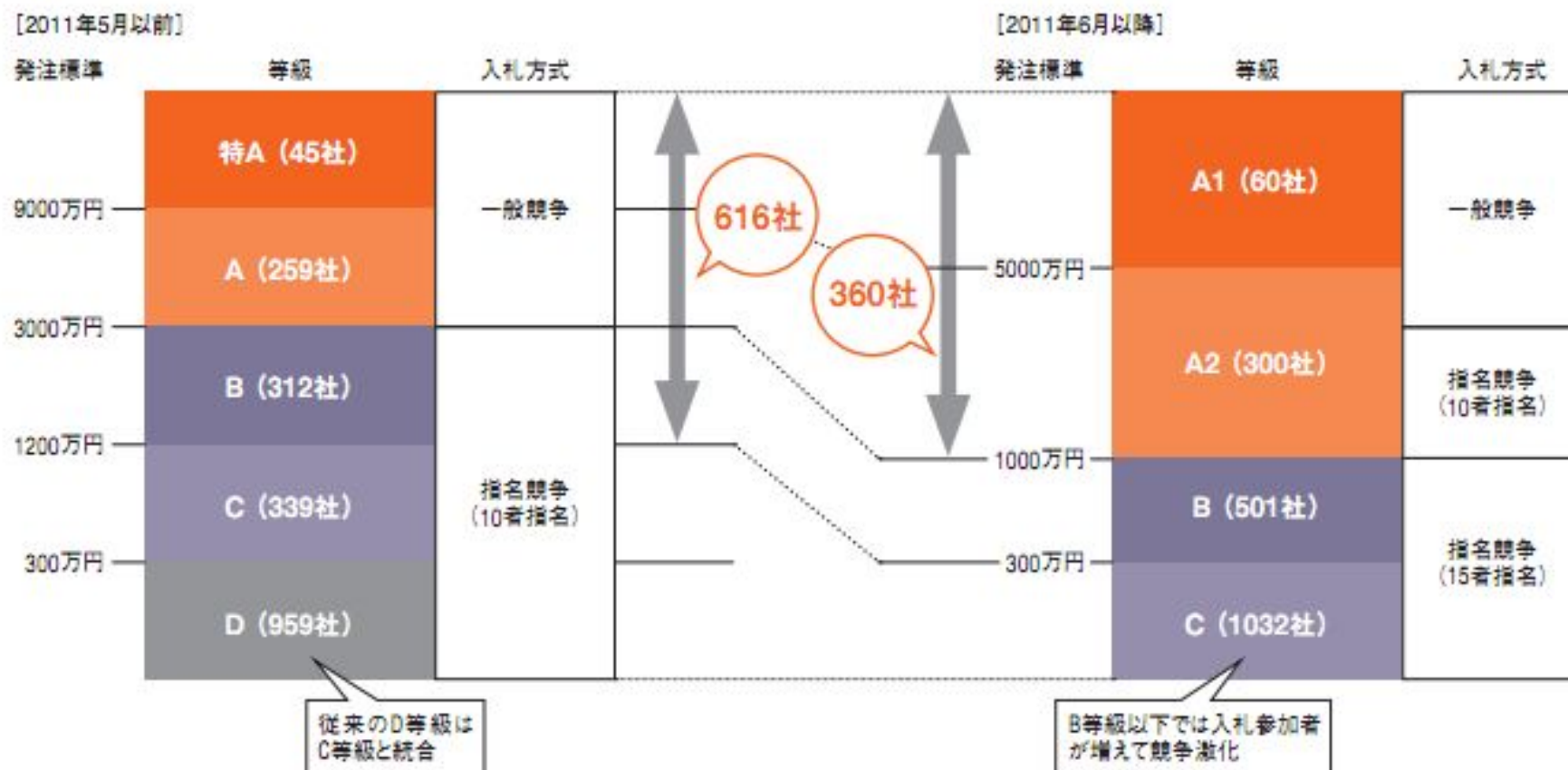
# 発注者

過剰供給から  
如何にして  
脱出するか

# 熊本県の例

## A等級の「保護」を鮮明に打ち出した熊本県

### 熊本県における一般土木工事の格付けと発注標準の見直し



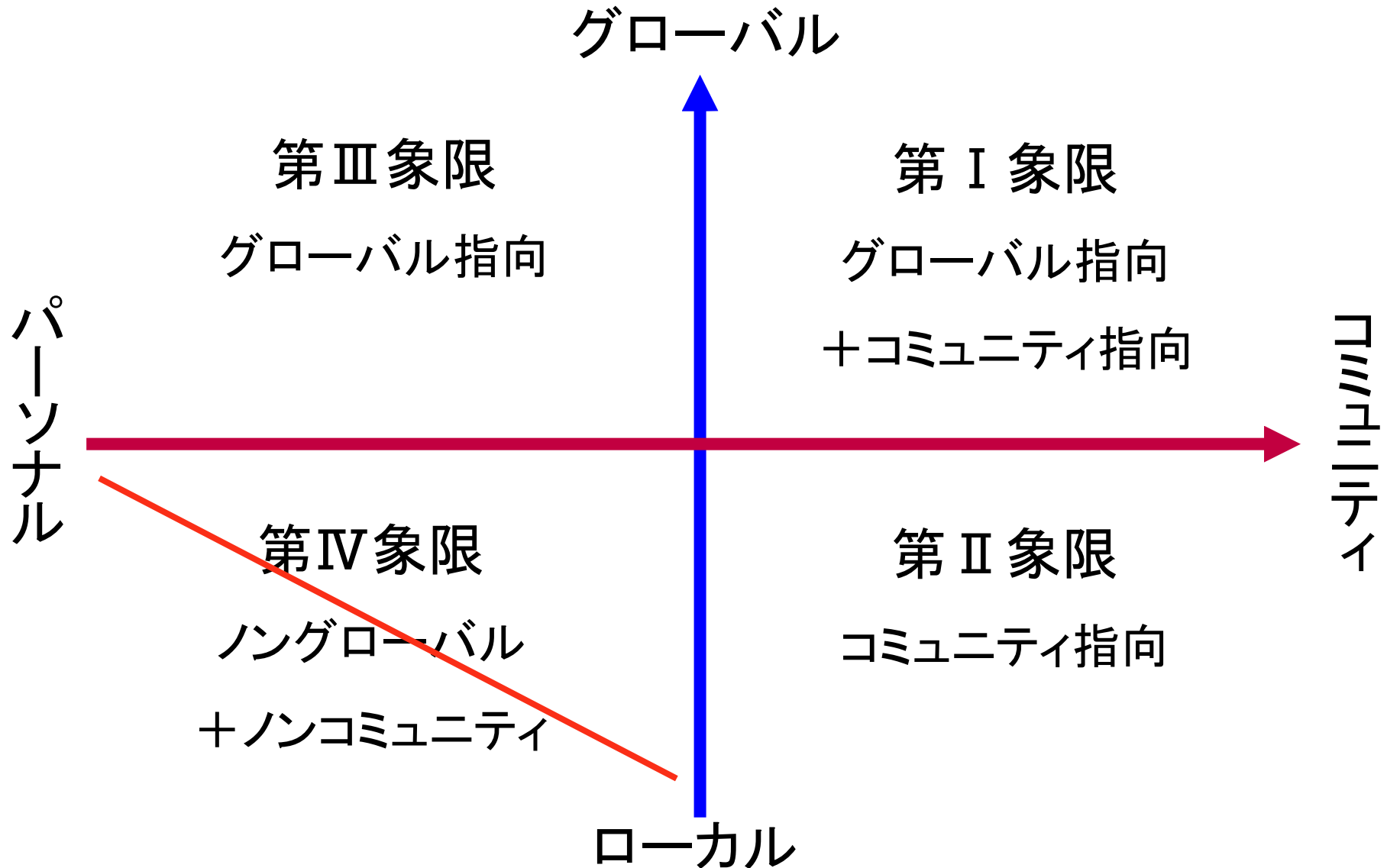
熊本県の資料をもとに本誌が作成。カッコ内はそれぞれの等級に格付けされた会社の数

# 市場原理化



似而非  
マーケット  
ソリューション

# インターネット社会の指向性

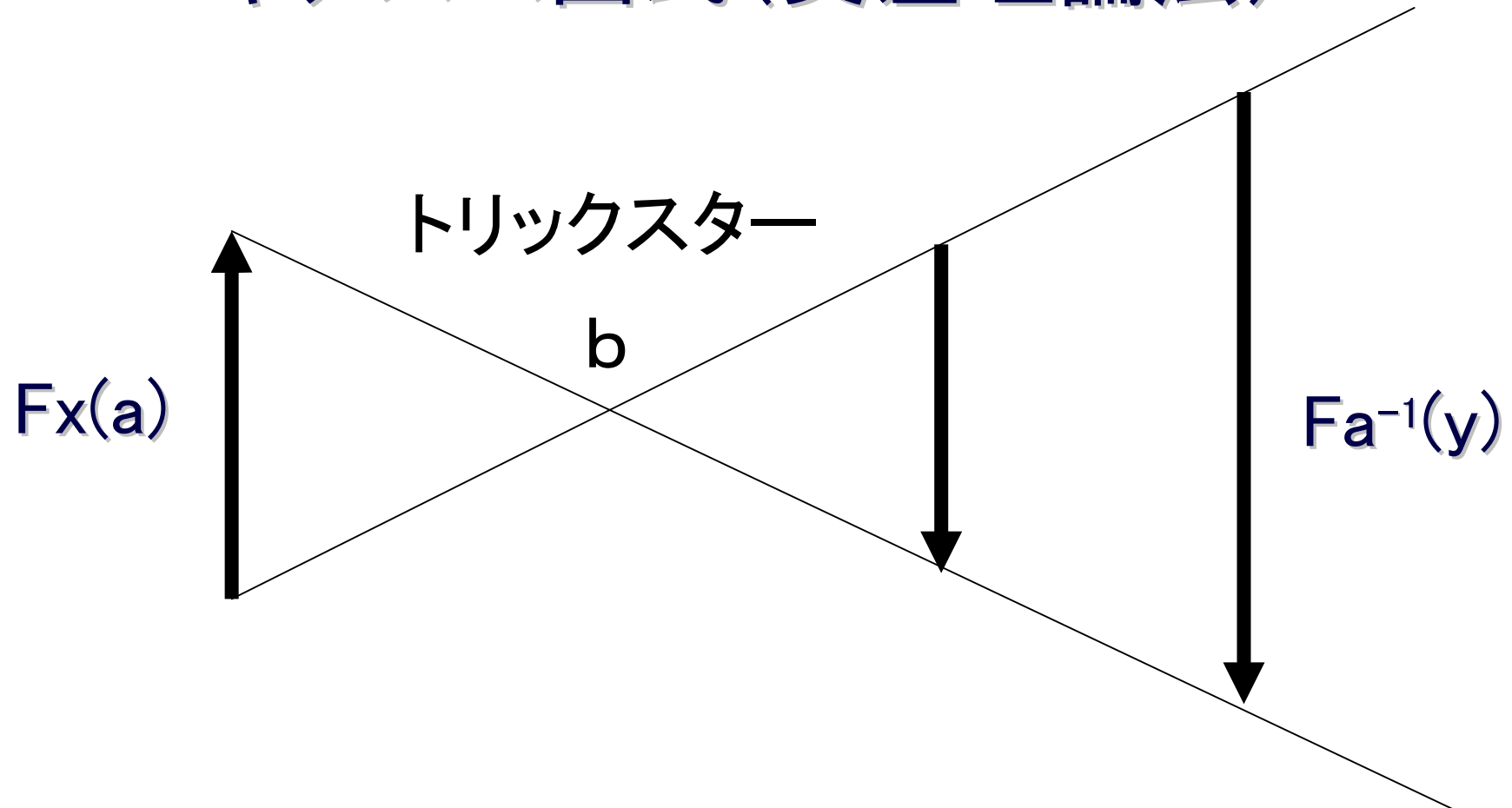


# 官製

# 原因

# 財政状態の悪化

# キアスム図式(交差理論法)



分離 → 結合 → 再分離

$$Fx(a) : Fy(b) = Fx(b) : Fa^{-1}(y)$$

$F_x(a)$  = 財政状態が良い

$F_y(b)$  = 財政状態が悪い

$F_x(b)$  = 財政状態が悪い

けど良い状態

$F_{a^{-1}}(y)$  = 良い財政状態は  
無くななるが、悪い財政状態  
で公共事業は続く

# 公共工事の 主役が変わる

公共工事は  
まるで  
TPPのようなものだ。



集団主義的な安心社会で生活していたあたしたちには、個人主義的な信頼社会で作られたシステムは、そもそも理解ができないのだ。

あたしたちは「追い出し」の理論で出来ていて(たぶん)、TPPも「追い出し」てしまおう、と思っている。けれど米国ってところは、「呼び込み」の理論でできていて(たぶん)、うちのはいいよ、と「呼び込み」たい。

開かれた市場には、ポテンシャルな相手は無限にいる、と思っているのだ、TPPは。

集团主義的な安心社会  
（日本）  
：  
個人主義的な信頼社会  
（米国）

日本的な  
集団主義で  
安心社会は  
失われていくのか

たぶん無くならないだろう

ももちどっとこむ

# 桃知 利男

E-mail [pinkhip@gmail.com](mailto:pinkhip@gmail.com)

URL <http://www.momoti.com/>



ご面倒をおかけいたしますが、ご連絡はメールでお願いいたします。