

A. ナビゲーションの設定 ※この機種は、ハンズフリー通話のみご利用になれます。カーウイングスによるデータのダウンロードには対応していません。

1 **<設定>スイッチを押します。**
<設定>スイッチがない場合は<メニュー>スイッチを押します。
 ※車種、ナビによりスイッチの位置、形状は異なります。

2 **<設定>を選択します。**

3 **<Bluetooth>を選択します。**

4 **<機器登録>を選択します。**

5 「登録するBluetooth機器は携帯電話ですか？」と聞かれますので、**<はい>**を選択します。

6 **<ソフトバンク>**を選択して下さい。

7 上記の画面が表示されたら、この状態でストップ！携帯電話の操作を開始します。

携帯電話の操作へ
 ※携帯電話を車内に持ち込んで登録を行って下さい。

B. 携帯電話の登録 ※携帯電話を車内に持ち込んで登録を行って下さい。Bluetoothはオフの状態に登録を開始してください。 ※携帯電話画面、ボタン形状は実際と異なる場合があります。

8 **メニュー画面上で[スタート]をタップします。**

9 **スタートメニューから[設定]をタップします。**

10 **[Bluetooth]をタップします。**

11 **[新しいデバイスの追加]をタップ、もしくは[追加]をタップして下さい。**

12 **ナビを探しています。(10~15秒)**

13 **検索された[MY-CAR]を選び、[次へ]をタップします。**

NO.2へ

B. 携帯電話の登録つづき

ヒント エンジン始動前にBluetoothを「オン」にしておくとナビと携帯電話がすぐにBluetoothでつながります。(BluetoothのOnの方法は「D」をご覧ください。)

14

⑦で表示された<1,2,3,4>を入力し、[次へ]をタップします。

7の画面

15

[完了]をタップします。

※もしくは10秒程お待ちいただければ自動的に登録が完了します。

16

これで携帯電話の登録が完了しました。

初期設定完了

C. 電話帳転送設定

ヒント エンジン始動前にBluetoothを「オン」にしておくとナビと携帯電話がすぐにBluetoothでつながります。(BluetoothのOnの方法は「D」をご覧ください。)

1

<設定>スイッチを押します。

<設定>スイッチがない場合は<メニュー>スイッチを押します。

※車種、ナビによりスイッチの位置、形状は異なります。

2

<設定>を選択します。

3

<電話・通信>を選択します。

4

<電話>を選択します。

5

<ハンズフリー電話帳>を選択します。

6

<携帯メモリ一括ダウンロード>を選択します。

7

<はい>を選択します。

8

<携帯メモリのダウンロードを確認中>と表示されます。

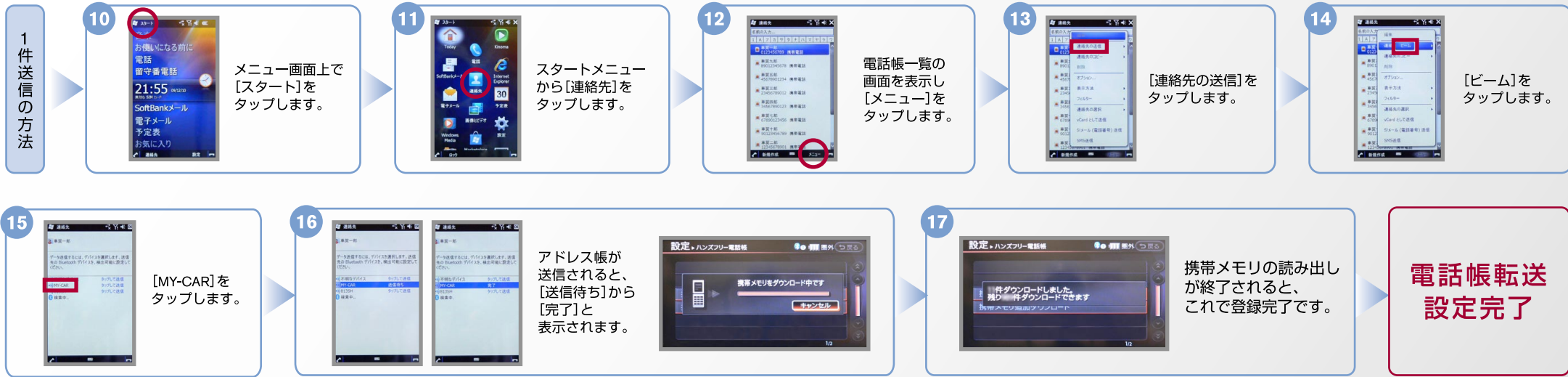
9

「この画面のまま、携帯電話を操作してください。」と表示されますので、この状態でストップ。携帯電話の操作を行います。

携帯電話の操作へ

C. 電話帳転送設定 つづき

※ナビによっては⑩以降の操作が不要です。携帯電話によっては携帯電話の画面にアクセス許可の表示が出る場合がありますので、その場合は「はい」を選んでください。



ヒント エンジン始動前にBluetoothを「オン」にしておくとナビと携帯電話がすぐにBluetoothでつながります。(BluetoothのOnの方法は"D"をご覧ください。)

D. BluetoothのOn/Off の方法

※この手順は初期設定時には必要ありません。

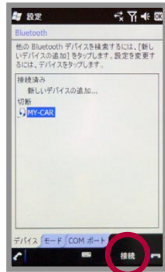


ヒント エンジン始動前にBluetoothを「オン」にしておくとナビと携帯電話がすぐにBluetoothでつながります。(BluetoothのOnの方法は「D」をご覧ください。)

D. BluetoothのOn/Offの方法 つづき

※この手順は初期設定時には必要ありません。

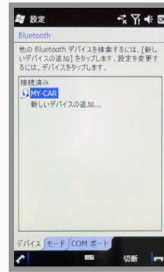
2.[オフ]から[オン]にする時の設定



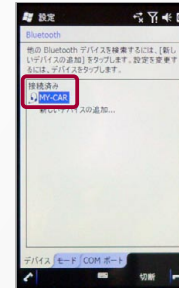
左記の画面で
[接続]をタップします。



ON 画面



どうやって使うの？

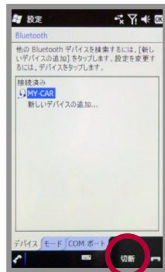


Bluetoothが「On」になっていることを確認します。OFFになっている場合は、[B.携帯電話の登録]又は[D.BluetoothのOn/Offの方法]を参照しOnにしてください。



Bluetoothが「オン」になっていれば、携帯電話をバッグやポケットに入れたまま、クルマに乗り込むだけでハンズフリー通話をご利用いただけます。

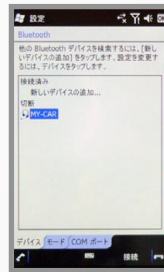
2.[オン]から[オフ]にする時の設定



左記の画面で
[切断]をタップします。



OFF 画面



こんなとき、どうするの？

■ クルマが替わったら？

「Bluetooth携帯電話とナビゲーションの初期設定手順」をもう一度行います。

■ Bluetooth携帯電話が替わったら？

「Bluetooth携帯電話とナビゲーションの初期設定手順」をもう一度行います。

■ 携帯電話の登録ができなかったら？

Bluetoothが「オン」になっていると、携帯電話の登録ができません。Bluetoothボタンを押して「オフ」にしてから登録を始めて下さい。

(Bluetoothのオン・オフの方法はD. BluetoothのOn/Offの方法をご覧ください。)

■ オペレータと話ができるがダウンロードできなかったら？

この機種はハンズフリー通話のみご利用いただけます。

カーウイングスによるデータのダウンロードには対応していません。