

RS-232Cポートを使うには (Windows NT® 4.0)

本商品のRS-232CポートとパソコンのRS-232Cポート(シリアルポート)を接続して使うには、次の手順が必要です。Windows NT® 4.0では、USBをサポートしていないので、USBポートに本商品を接続して使うことはできません。

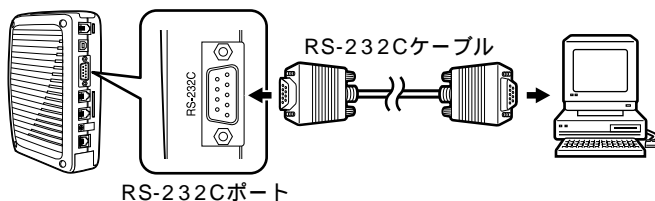
付属のINSメイトV30Slim専用CD-ROMとWindows®のCD-ROMをご用意ください。インストールの途中でWindows®のCD-ROMの挿入を求められたときは、画面の指示に従って操作してください。

- 1 INSネット64回線に接続する(取扱説明書P29)
- 2 RS-232Cポートに接続する
本商品とパソコンをRS-232Cケーブルで接続してください。
- 3 モデム定義ファイルをインストールする

RS-232Cポートに接続する

1 パソコンの電源を切る。

2 付属ケーブルで本商品のRS-232CポートとパソコンのRS-232Cポートをつなぐ。



STOP お願い

ケーブルの接続はパソコンの取扱説明書に従って正しく接続してください。

RS-232Cケーブルを接続するときは、コネクタの方向に注意して挿入し、両端のネジを回して固定してください。

RS-232Cポートが25ピンの場合、またはノートパソコンなどで特殊な形状のコネクタの場合は、変換コネクタまたはケーブルをお客様でご用意ください。

1
い
手
動
設
定
に
つ

2
W
i
n
d
o
w
s
®

3
W
i
n
d
o
w
s
®
9
8
/
9
5
S
e
r
v
e
r
E
d
i
t
i
o
n

4
W
i
n
d
o
w
s
®
X
P
/2
0
0
0

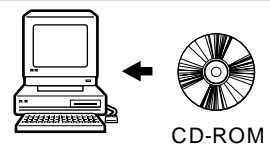
5
W
i
n
d
o
w
s
®
N
T
T
4
0

6
M
a
c
O
S

7
M
a
c
O
S
X

モデム定義ファイルをインストールする

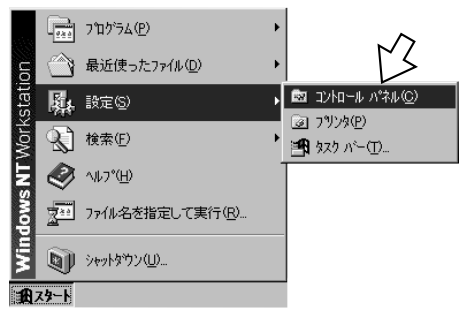
1 パソコンの電源を入れ、INSメイトV30Slim専用CD-ROMをCD-ROMドライブにセットする。



手順の途中で、右のような案内ページが起動した場合は、[END] をクリックして案内ページを閉じてください。



2 [スタート] ボタンをクリックして、[設定] - [コントロールパネル] をクリックする。



3 [モデム] アイコンをダブルクリックする。



(次ページへ続きます)

(前ページの続きです)

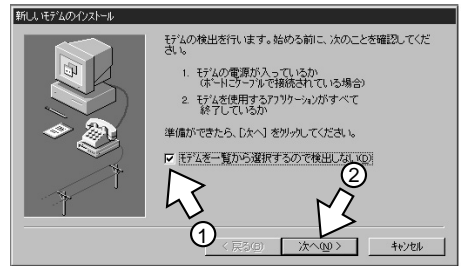
4 [追加] をクリックする。

本商品を接続したポートに他のモデムがセットアップされている場合は削除してください。

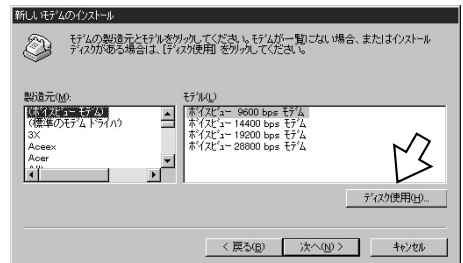
これまで、モデムがセットアップされていなかったときなどは、[モデムのプロパティ]画面が表示されずに[新しいモデムのインストール]画面が表示されますので、手順5の[新しいモデムのインストール]画面が表示されたところへ進みます。



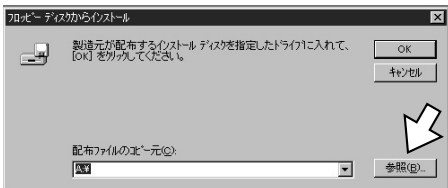
5 [モデムを一覧から選択するので検出しない] をチェックして [次へ] をクリックする。



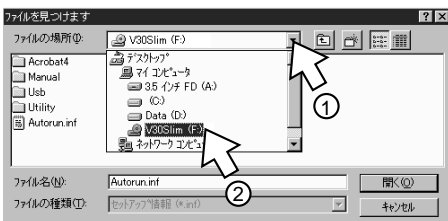
6 [ディスク使用] をクリックする。



7 [参照] をクリックする。



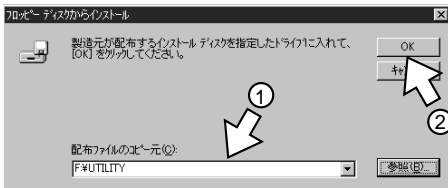
8 [ファイルの場所] の▼をクリックし、一覧からCD-ROMドライブを選択する。



9 [UTILITY] フォルダをダブルクリックして [開く] をクリックする。



10 [配布ファイルのコピー元] に [UTILITY] の表示があることを確認し、[OK] をクリックする。



(次ページへ続きます)

(前ページの続きです)

11 次のいずれかをクリックし、[次へ>]をクリックする。

ご利用になる通信モード(←P26)に合わせて、モデム定義ファイルを選択してください。

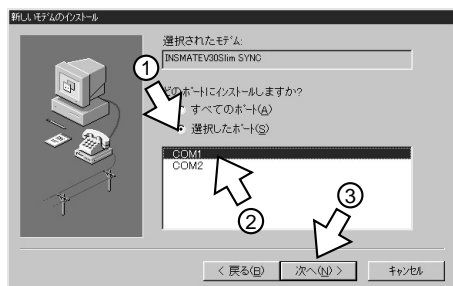
- 同期64 kbit/sのアクセスポイントへ接続するとき
[INSMATEV30Slim SYNC]
- MP128 kbit/sのアクセスポイントへ接続するとき
[INSMATEV30Slim MP]

[INSMATEV30Slim MP PnP]は選択しないでください。



12 [選択したポート]をクリックし、モデムを接続するポートの中から、本商品を接続したポートをクリックし、[次へ>]をクリックする。

[所在地情報]画面が表示された場合はご使用に合わせて正しく設定し、[次へ>]をクリックしてください。



13 [完了]をクリックする。



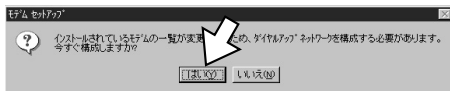
14 [閉じる] をクリックする。

選択したモデム定義ファイルが追加されていることを確認してください。
RASがインストールされていない場合は、
以上でインストールは完了です。RASがイ
ンストールされている場合は手順15に進み
ます。

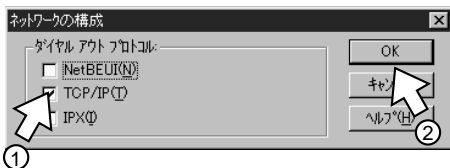


15 [はい] をクリックする。

本商品を接続したポートにデバイスが表示
された場合は削除してください。

16 [追加] をクリックし、手順11で
クリックしたモデム定義ファイル
をクリックして [OK] をクリック
する。

17 [ネットワーク] をクリックする。

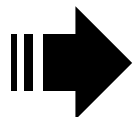
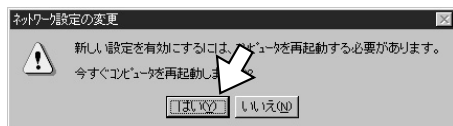
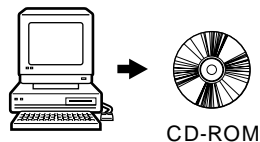
18 [ネットワークの構成] で [TCP/IP]
のみをチェックして [OK] をク
リックする。

(次ページへ続きます)

(前ページの続きです)

19 手順17の画面に戻るので、[続行] をクリックし、CD-ROMをドライブから取り出し、[はい] をクリックして、パソコンを再起動する。

以上でインストールは完了です。



引き続き「接続の設定をする」(インターネット接続ガイド
←P18)へ進みます。