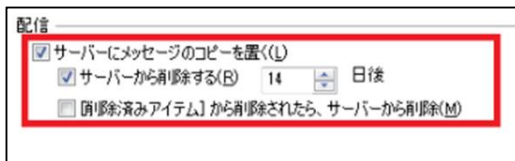


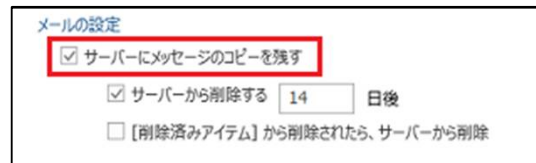
## ～アカウント削除前に～ データ移行方法【Outlook Windows画面】

POP設定で「受信メールをサーバーに残す」や「サーバーにメッセージのコピーを置く」にが入っていない場合は、アカウントを削除してしまうとメールデータも無くなります。アカウント削除前に下記手順でデータ移行を実施してください。

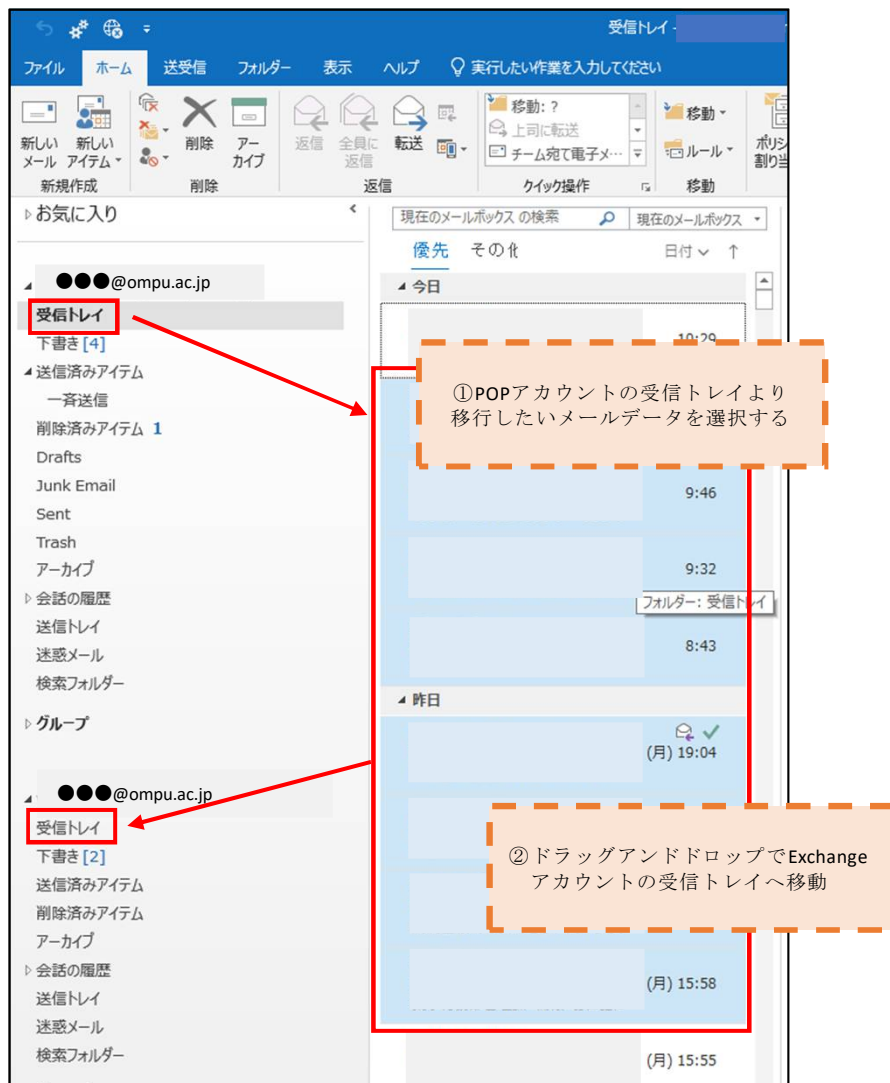
【例1】



【例2】



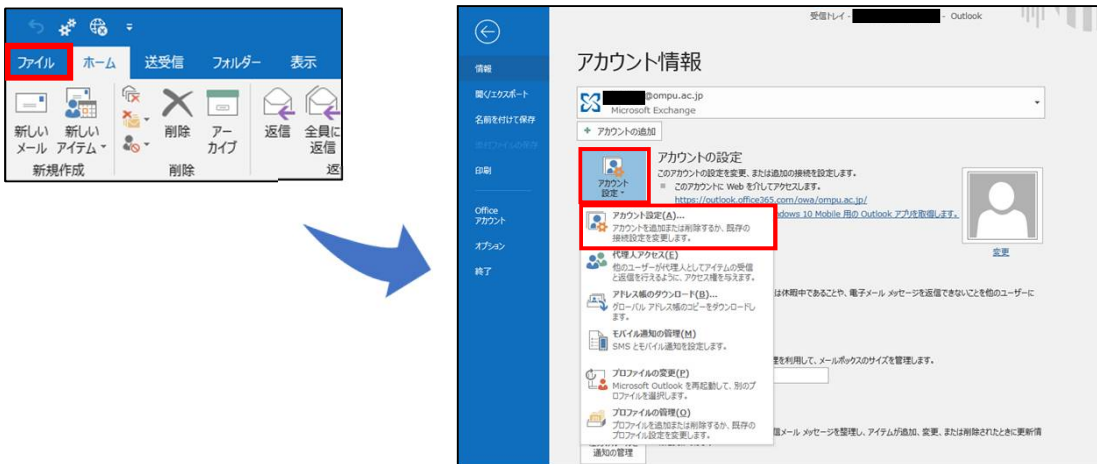
- ① POPアカウントの「受信トレイ」よりメールを選択、Exchangeアカウントの「受信トレイ」へドラッグアンドドロップで移動(※)。※受信トレイそのものを移動する事は出来ません。必ずメールを移動してください。
- ② 受信トレイに複数フォルダを作成している場合は、ドラッグアンドドロップでフォルダ毎移動する。※纏めてではなく、1フォルダずつ移動してください。



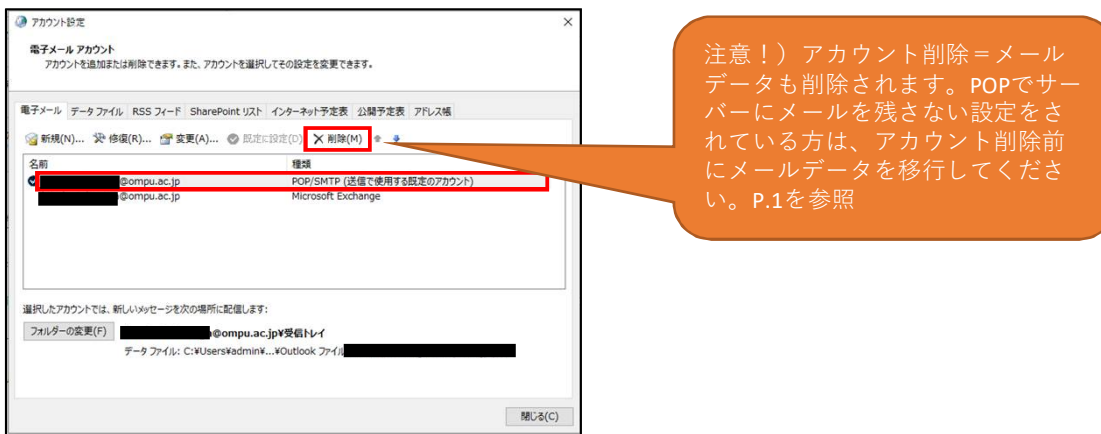
※必要であれば、送信トレイも同様にデータ移行してください。

## 5.不要になったPOP/IMAPの削除方法【Outlook Windows画面】

① Outlook起動後、左上の「ファイル」をクリック ⇒ 「アカウント設定」をクリック



② 対象のアカウントをクリック⇒「削除」をクリック



③ 以下メッセージが表示されたら、「はい」をクリック



← 「削除できません」のメッセージが表示された場合はマニュアルの「6.プロファイル作成方法」をご確認ください。

④ POP/IMAPのアカウントが消されている事を確認し、「閉じる」をクリック



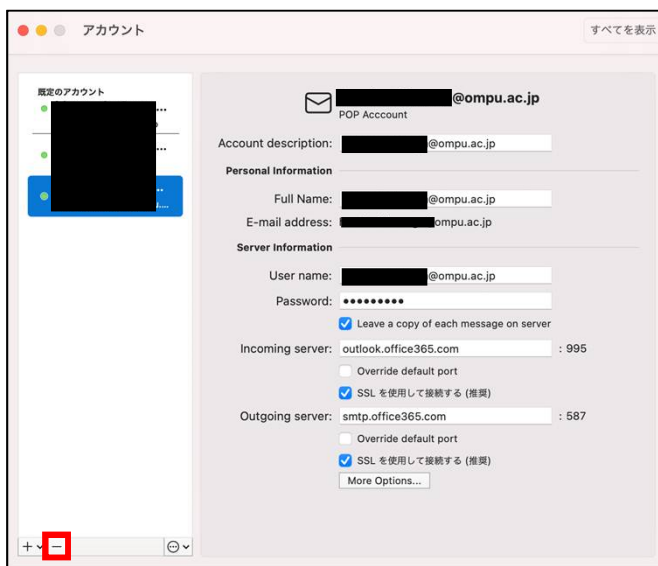
以上で、POP/IMAP設定のアカウント削除完了です。

## 5.不要になったPOP/IMAPの削除方法【Outlook Mac画面】 ※バージョンにより見え方が異なります

① 左上の「Outlook」⇒「環境設定」⇒「アカウント」の順にクリック

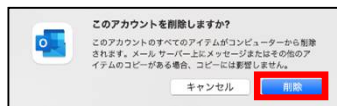


② 対象のアドレスを選択し、左下の「-」をクリック  
⇒右図のメッセージが表示されたら「OK」をクリック



注意！) アカウント削除=メールデータも削除されます。POPでサーバーにメールを残さない設定をされている方は、アカウント削除前にメールデータを移行してください。P.1を参照

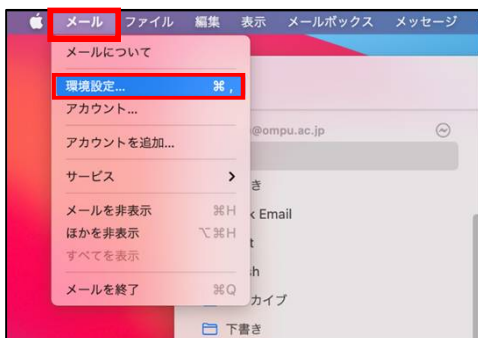
③ 以下メッセージが表示されたら、「削除」をクリック  
※右図のように削除ではなく、「サインアウト」と表示される場合もあります。



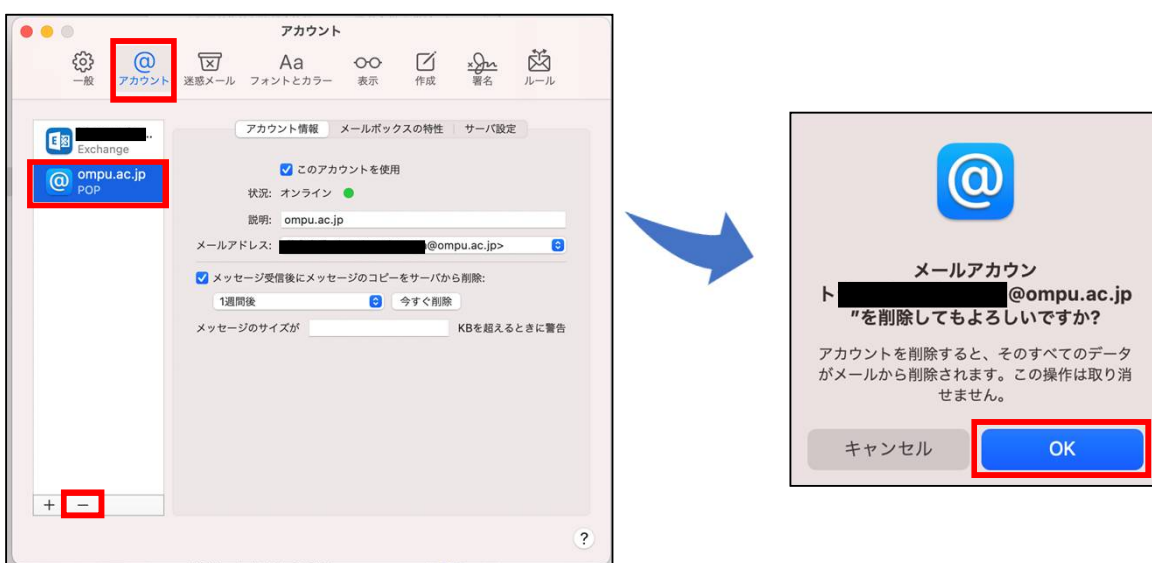
以上で、POP/IMAP設定のアカウント削除完了です。

## 5.不要になったPOP/IMAPの削除方法【mac標準メール】 ※バージョンにより見え方が異なります

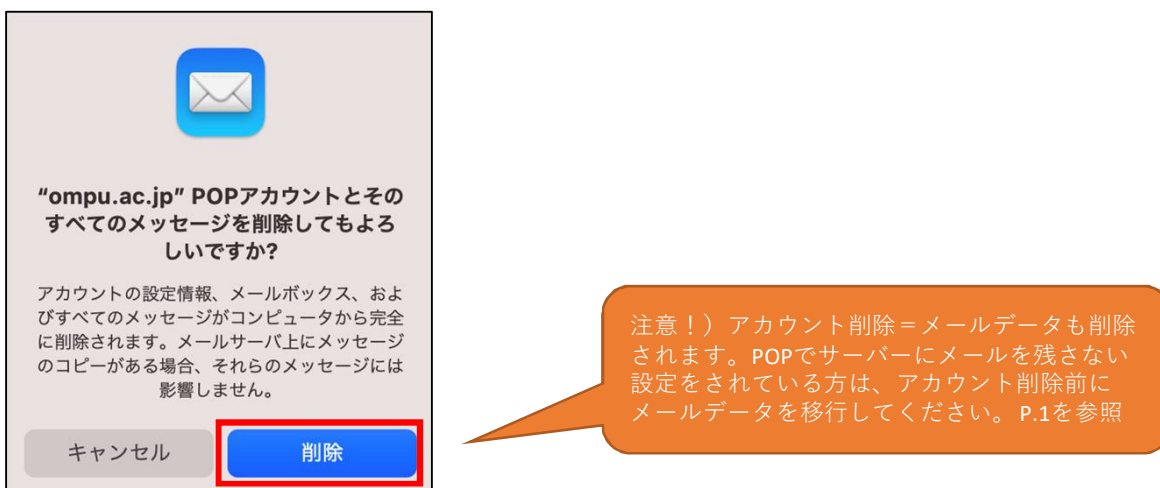
① 左上の「メール」⇒「環境設定」の順にクリック



② 対象のアドレスを選択し、左下の「-」をクリック  
⇒右図のメッセージが表示されたら「OK」をクリック



③ 以下メッセージが表示されたら、「削除」をクリック



以上で、POP/IMAP設定のアカウント削除完了です。