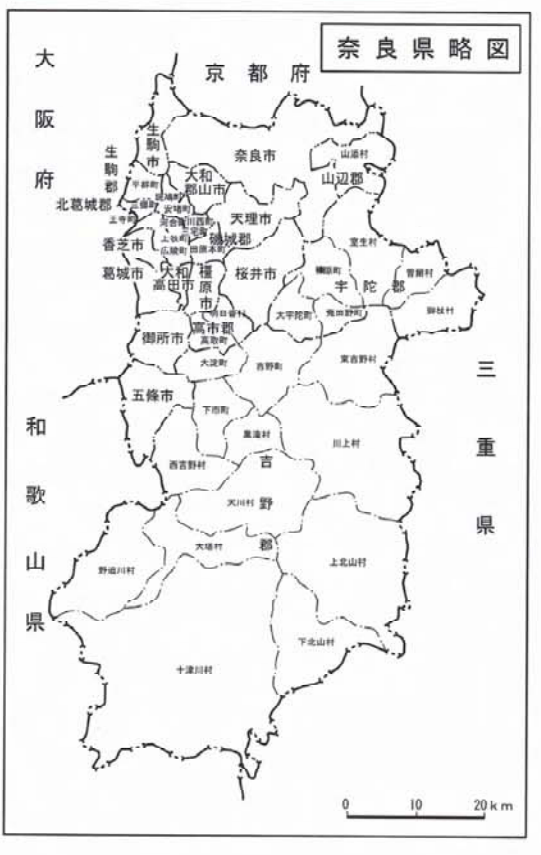
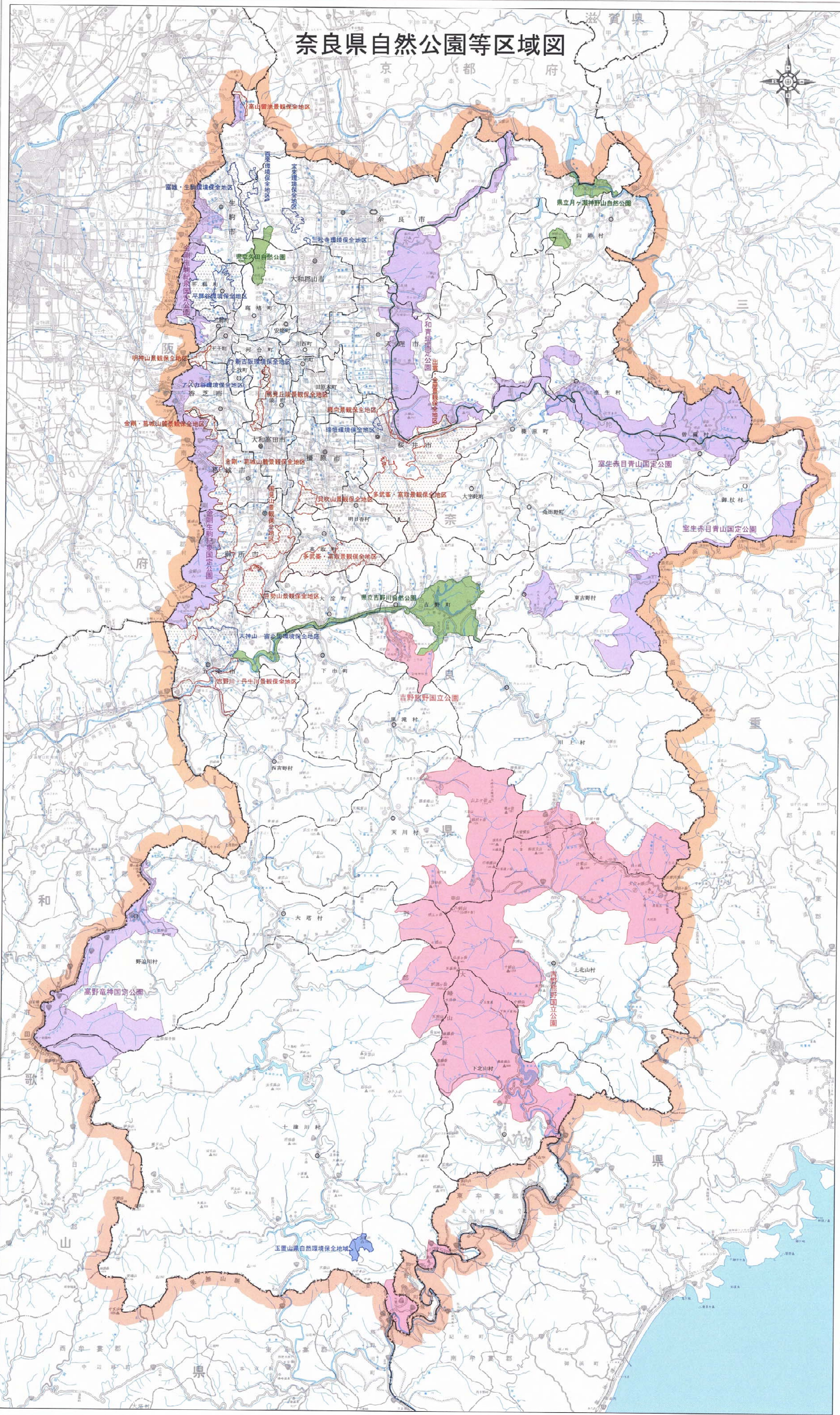


奈良県自然公園等区域図



自然公園とは

国立公園・国定公園と都道府県立自然公園の総称です。

自然公園指定の目的は、わが国のすぐれた自然風景地を保護するとともに、適正な利用の増進を図り、国民の保護、休養及び教化に役立てることにあります。

全国自然公園の総面積は、532万ヘクタールで国土面積の14.1%を占めています。奈良県においては、63,327ヘクタールで県全体面積の17.2%です。

自然公園の種類

- 国立公園
わが国の風景を代表するすぐれた自然の風景地で環境大臣が指定したものです。
- 国定公園
国立公園に準ずる自然の風景地で、都道府県の中出により環境大臣が指定するものです。
- 都道府県立自然公園
すぐれた自然の風景地で、都道府県が指定するものです。

凡 例			
	一般国道		府県庁
	主要地方道		市役所
	一般地方道		町村役場
	有料道路		三角点
	計画道路		山頂
	高速道路(有料不通行)		県界
	橋		市郡界
	東海自然歩道		町村界
	私有鉄道		J R 線
	国立公園区域		環境保全地区
	国定公園区域		景観保全地区
	県立自然公園区域		玉置山自然環境保全地区

1 : 150,000



奈良県 東洋製紙株式会社印刷
〒630-8501 奈良県生駒郡三郷町大宮4-1-20
TEL: 074-6711542 FAX: 074-6711542

この地図は、国土院調査員の承認を得て、民間発行の5万分の1地形図を使用したものである。(承認番号 平17近登 第3号)