

マーケティング資料

2.1TBの壁を破るBarracuda® XT ドライブとDiscWizard™ソフトウェア

最近まで、2.1TBを超えるハードディスク・ドライブの使用は、技術面で難しいことでした。コンピュータ向けの基本的なハードウェアやソフトウェアが多く生み出された1980年代前半頃には、ハードディスク・ドライブが1TBに近づくことさえ想像できない状態であったため、2.1TBという物理ブロック・アドレス (LBA) 範囲の限界は、十分すぎるほど余裕のあるものであると考えられていました。その結果、オペレーティング・システム、BIOSコントローラー、ホスト・インターフェイス・ドライバー、デバイス・ドライバーでは、上限を一様に2.1TBにするという基本的な制限が用いられてきました。

新しいバージョンのWindows (Windows VistaおよびWindows 7) は、UEFIと呼ばれる新しいBIOSと組み合わせて、正しい設定を行えば、2.1TB以上のハードディスク・ドライブを使用することが可能になります。しかしながら、UEFI BIOSシステムはまだあまり普及しておらず、従来型のPC BIOSシステムよりも価格が高いという問題があります。また、Windows XPシステムが依然としてインストール・ベースの大部分を占めているという現状もあります。では、この2.1TBの限界を超える新しい高性能ハードディスク・ドライブを使用するにはどうすれば良いでしょうか？その答えはシーゲイトです。

シーゲイトでは、ドライブが2.1TBを超える場合に、複数のパーティションを持つハードディスク・ドライブ容量をすべて活用できる独創的なソリューションを開発することで、この2.1TBの壁を打ち破りました。新しく発売されたシーゲイトBarracuda® XT 3TBハードディスク・ドライブには、最新のシーゲイトDiscWizard™ソフトウェアへの無料アクセスが含まれています。シーゲイトの人気ハードディスク・ドライブ・ユーティリティの最新バージョンである本製品には、すべてのハードディスク・ドライブ容量を利用するために、仮想デバイス・ドライバーを簡単に設定できる機能が搭載されています。¹ 簡単に早く、しかも無料です。

使い方は以下のとおりです。

ステップ1. ソフトウェアを探す。

シーゲイト小売キットをお買い上げいただくと、DiscWizard™ソフトウェアの入ったCDが付いてきます。もしくは、シーゲイトのウェブサイトからDiscWizardソフトウェアをダウンロードすることもできます。ダウンロードは以下から簡単にできます。

www.seagate.com/beyond-2TB

¹ 容量測定の詳細については、規約事項を参照してください。

2.1TBの壁を破るBarracuda® XT ドライブとDiscWizard™ソフトウェア



ステップ2. システムを準備する。

システムを開き、ドライブを取り付け、SATAケーブルを接続します。手順は至って簡単です。毎日、何万人ものユーザが、新しいハードディスク・ドライブを追加しています！手順についてご不明な点がある場合は、www.seagate.com/www/ja-jp/supportから、内蔵ドライブ・インストール・チュートリアルおよびフラッシュ・プレゼンテーションをご覧ください。新しいドライブの取り扱いには十分ご注意ください。

ステップ3. DiscWizard™ソフトウェアをインストールする。

Windowsシステムを再起動します。通常の立ち上げが完了したら、DiscWizardソフトウェア・アプリケーションをインストールします。インストールが完了すると、デスクトップに以下のようなアイコンが表示されます。



ステップ4. プランを考え、DiscWizardソフトウェアを起動し、指示に従う。

ドライブの使用に関するプランは、それぞれ異なります。セカンダリ・ストレージとして新しいドライブを追加する場合や、古いドライブ（Windows、アプリケーション、データなど）を新しいドライブに移行する場合、もしくはドライブを別々のドライブ文字に分ける場合もあるでしょう。その他様々なプランがあります。DiscWizardソフトウェアは、分かりやすいメニュー選択や質問などが含まれたとても多機能なディスク管理ユーティリティで、システムやOSで使用可能であればあらゆるプランに対応します。

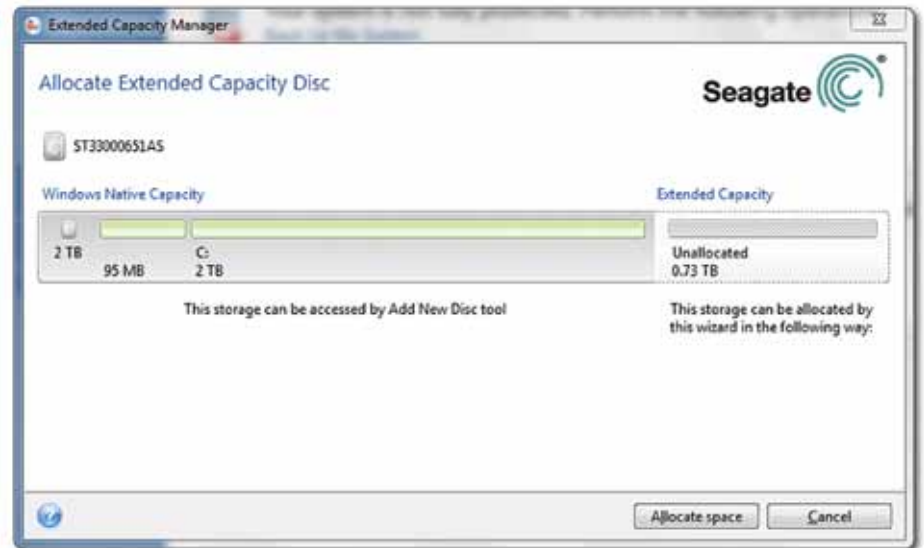
ステップ5. 2.1TBを超えるドライブについての注意

先述のとおり、2.2TB以上からいくつかの容量制限が生じます。2011年以前に製造された2.1TBを超えるドライブを使用しているシステムでは、2.1TBを超えるテラバイトにアクセスするために、デバイス・ドライバーが必要です。DiscWizardソフトウェアでは自動検出を行い、ご利用のWindows OSおよびハードウェア（Windows 7、Vista、XP、64ビットまたは32ビット）に適したドライバーをインストールするよう提案します。新しいドライブ文字（通常「D:」）として、ドライバーに2.1TBを超える残りの容量が実装されます。この新しいドライブにも2.1TBの上限があるため、必要に応じてこの手順を繰り返してください。手順完了後の6.6TBドライブには、「C:」（ネイティブのWindowsドライバーが管理）と、「D:」および「E:」（DiscWizardドライバーが管理）という3つのドライブ文字が割り当てられます。

2.1TBの壁を破るBarracuda® XT ドライブとDiscWizard™ ソフトウェア



DiscWizard™ Extended Capacity Managerは、直感的で使い方も簡単です。



ステップ6. 新しいシーゲイト・ドライブをお楽しみください。DiscWizardソフトウェアはインストール状態のままにしてください。

DiscWizardソフトウェアは、寿命期間中、常にドライブに価値をもたらします。さらにこのソフトウェアを使って、システムやデータに問題が発生した場合に役立つコンピュータのイメージ・バックアップを作成することもできます。

seagate.co.jp

0120-993280

南北アメリカ Seagate Technology LLC 920 Disc Drive, Scotts Valley, California 95066, United States, +1 831 438 6550
アジア/太平洋 Seagate Singapore International Headquarters Pte. Ltd. 7000 Ang Mo Kio Avenue 5, Singapore 569877, +65 6485 3888
ヨーロッパ、中近東、およびアフリカ Seagate Technology SAS 16-18, rue du Dôme, 92100 Boulogne-Billancourt, France, +33 1 41 86 10 00

© 2011 Seagate Technology LLC. All rights reserved. Printed in USA. Seagate, Seagate Technology, およびWaveのロゴは、米国およびその他の国々におけるSeagate Technology LLCの登録商標です。BarracudaおよびDiscWizardは、米国およびその他の国々におけるSeagate Technology LLCまたはその関連会社の商標または登録商標です。その他の商標または登録商標は各社の所有物です。ドライブの容量を示す場合、1ギガバイト (GB) は10億バイトに、1テラバイト (TB) は1兆バイトに相当します。コンピュータのオペレーティング・システムでは異なる測定基準が使用されている場合があり、容量が低く表示されることがあります。また、容量の一部はフォーマットやその他の機能に使用されるため、データの保存用には使用できません。製品内容または仕様は、予告なく変更される場合があります。予めご了承ください。MB615.1-1102.JP、2011年2月